



Durumsal Krizler: Dođal
Afetler

Öđr. Gör. Ezgi ARSLAN
ÖZDEMİR

SHB 348 Krize Müdahale



Dođal Afetler

Yangın, sel, deprem, fırtına, tsunami, toprak kayması, kasırğa

Psikolojik, sosyal, ekonomik, bilişsel, duyuşsal, tinsel ve çevresel açılardan bir yıkım ve kriz durumu

Çok fazla insanı aynı anda etkiler

İnsanlar arasında ortak tepkiler ve bireyselmiş tepkiler yaratır

Dođrudan afetten etkilenmeyen kişileri de etkiler

Kökenlerine göre afetler:

- Doğal Afetler (Deprem, tsunami, sel, heyelan, yangın gibi)
 - Teknolojik Afetler (Nükleer patlamalar, kimyasal/radyoaktif sızıntılar gibi)
 - İnsan Kökenli Afetler (Bölgesel/iç savaşlar ve çatışmalar, patlamalar, terör olayları, kitlesel göçler gibi)
-
- **Meydana geliş hızına göre afetler:**
 - Ani Gelişen Afetler (Deprem, çığ, hortum gibi)
 - Yavaş Gelişen Afetler (Kuraklık, erozyon, küresel ısınma gibi)



Dođal Afet Krizlerinde Deđerlendirme

Maddi Kaynaklar: maddi g¼c¼ fazla olan bireyler diđer bireylere g¼re krizi daha kolay y¼netebilir (sigortaya, birikime veya arabaya sahip olma)

Tetikleyici Olayın Algılanıřı ve Duygusal Sıkıntı: Afetlerden sonra gerekleřen m¼dahaleler, yardımların ¼zelliđi, zamanı, sıklıđı ve yeterliliđi ¼fke ve hayal kırıklıđı

Tehlike ve Fırsat Olarak Kriz: Hayırseverlik, aktivizim, sivil toplum, g¼n¼ll¼ler

Dođal Afet Krizlerinde Psikososyal Destek

- “Psikososyal” kelime anlamıyla birbirini sürekli etkileyen psikolojik ve sosyal etkilerin hareketli ilişkisi anlamına gelirken; afetlerde psikososyal destek;
- afet sonrası ortaya çıkabilecek psikolojik uyumsuzlukların/bozuklukların önlenmesi,
- aile ve toplum düzeyinde ilişkilerin yeniden kurulması/geliştirilmesi,
- etkilenenlerin ‘normal’ yaflamlarına geri dönmesi sürecinde kendi kapasitelerini fark etmeleri ve güçlenmelerinin sağlanması,
- toplumda gelecekte ortaya çıkması muhtemel afet ve acil durumlarla başa çıkma/iyileştirme/toparlanma becerilerinin arttırılması ve yardım çalışmalarının desteklenmesini içeren ve afet döngüsünün her aşamasında yürütölen çok disiplinli hizmetler bütünü olarak ifade edilebilir.



PSİKOSOSYAL MÜDAHALE ARAÇLARI

- İhtiyaç ve Kaynak Değerlendirmesi
- Psikolojik İlk Yardım
- Sevk Etme ve Yönlendirme
- Bilgi Merkezi Oluşturma
- Toplum Harekete Geçirme
- Sosyal Projeler
- Eğitimler
- Çalışana Destek

Afetlerle
İlgili
Etkinlikler 5
Ana
Donem



1. Acil Yardım (Müdahale) Donemi



2. İyileştirme Donemi



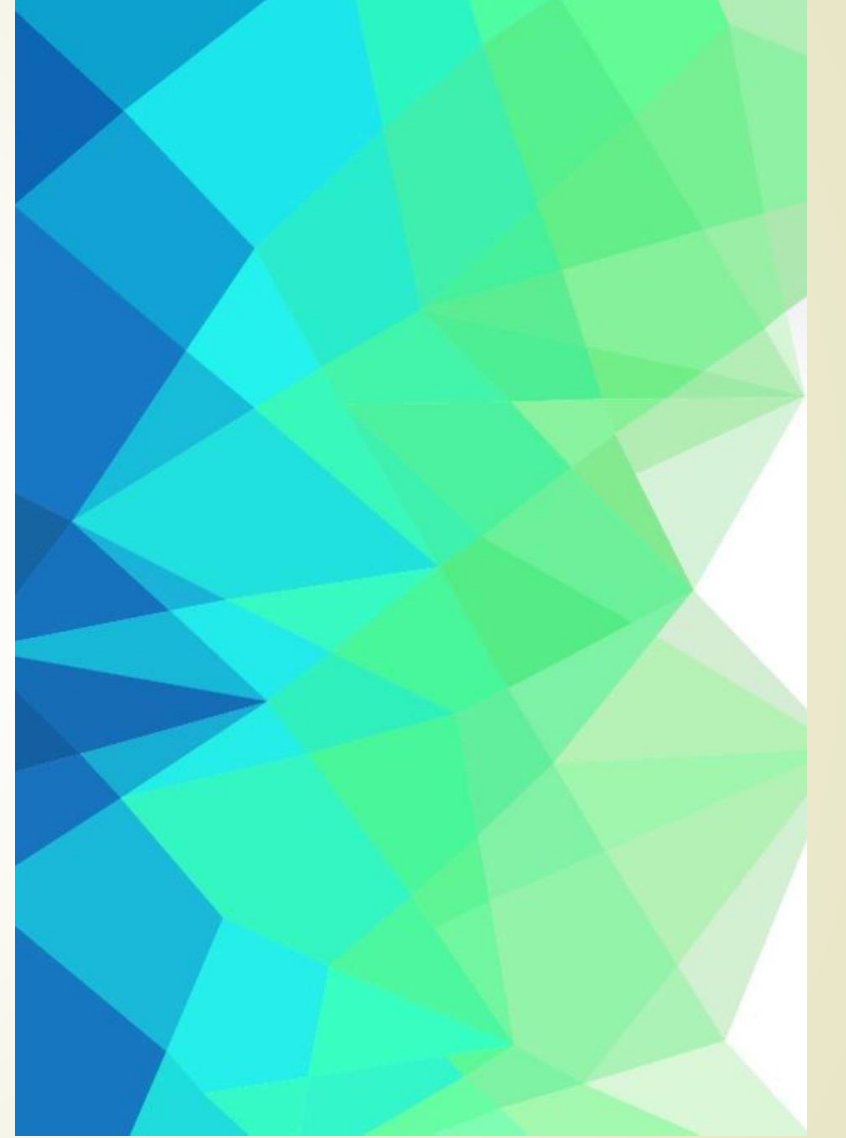
3. Geliştirme Donemi



4. Zarar Azaltma ve Hazırlık Donemi

1. Acil Yardım (Müdahale) Donemi 0-3 ay

- 0-1 Hafta
- Bu dönemde amaç, acil dönem durum belirleme çalışmalarının yapılmasıdır. Temel prensipler ve psikososyal müdahale araçları dikkate alınarak psikososyal destek hizmetlerinin kimlere, nasıl ve nerede sunulacağını belirleyici çalışmalar bu dönemde yapılır.
- **Koordinasyon Merkezinde Yapılacak Psikososyal Uygulamalar**
- **Alanda Yapılacak Psikososyal Uygulamalar**



1. Acil Yardım (Müdahale) Donemi

1 hafta-3 ay

► Amaç

- Bu dönemde psikososyal müdahale araçları ve temel prensipler doğrultusunda bir önceki dönem başlatılmış olan çalışmalar sürdürülür.
- Etkilenenlerin normal yaşamlarına dönmelerini kolaylaştırıcı etkinlikler ve psikososyal eğitimler özellikle bu dönemde önem kazanır.
- Daha sonraki dönemlerde yürütülecek psikososyal çalışmaların planlanması ve alt yapısının hazırlanması da bu dönemde yapılır. Bu planlama ve hazırlık çalışmaları için psikososyal destek ofisleri kurulabilir.
- İhtiyaç ve kaynak değerlendirme
- Genel Psikososyal Uygulamalar
- Toplumu harekete geçirecek uygulamalar
- Çalışana destek, idari, uygulamalar
- Gönüllü organizasyonu

► Amaç

► İyileştirme donemi afetin ardından başlayan, acil yardım dönemini takip eden, insanların normal yaşantılarına geçiş dönemini kapsayan dönemdir. Bu dönem uzun vadeli projelere geçilen, toplumu harekete gecirme ve kendi kendine yardım becerilerinin geliştirilmesi amaçlı etkinliklerin yürütüldüğü bir dönemdir. Yerelde ortak çalışılan organizasyon ya da birimin psikososyal müdahale kapasitenin geliştirilmesi çalışmalarına bu dönemde başlanır. Geliştirme döneminde ise yerel, ulusal ve uluslararası kurum, kuruluş ve sivil toplum örgütleriyle bağlantıların geliştirilmesine yönelik etkinlikler önem kazanır. Geliştirme döneminde temel amaç yerel psikososyal kapasitenin arttırılmasıdır.

► Psikososyal Kapasite Geliştirme Uygulamaları

2-3. İyileştirme ve Geliştirme Dönemleri

4. Zarar Azaltma Ve Hazırlık Dönemi

- ▶ Amaç
- ▶ Bu dönemde amaç; toplumu afetlere ve etkilerine karşı güçlü hale getirmek, tehlike ve riskleri değerlendirerek kapasite artırımı yoluyla zarar görülebilirliği azaltmaktır. Bu amaçla yapılan çalışmalarda bireylerin sosyal işlevselliklerini yeniden kazanmalar, normal yaşamlarına hızla dönülmesi, toplumun kendi kendine yardım ve problem çözme süreçlerinin kolaylaştırılması temel alınmaktadır.
- ▶ Bölgesel ve yerel birimleri desteklemek ve güçlendirmek yoluyla psikososyal müdahalenin de etkin ve verimli yürütülmesi sağlanır.

Dođal Afet Örnek Müdahale

➤ Dersin sayfasında..

Faydalanılan kaynaklar

- Psikolojik Krizler ve Müdahale Yöntemleri - KristiKanel
- Kolski, T.D., Avriette, M. ve Jongsma, A.E. (2001). The Crisis Counseling and Traumatic Events. Wiley.
- Roberts, A.R. (2005). Crisis Intervention Handbook: Assessment, Treatment and Research. New York: Oxford University Press.
- SAYIL-OĞUZ, I., BERKSUN-REFİA PALABİY, E. (2000). Kriz ve Krize Müdahale. Ankara: Ankara Üniversitesi Araştırma Merkezi
- Kızılay. Afetlerde Psikososyal Destek Uygulama Rehberi