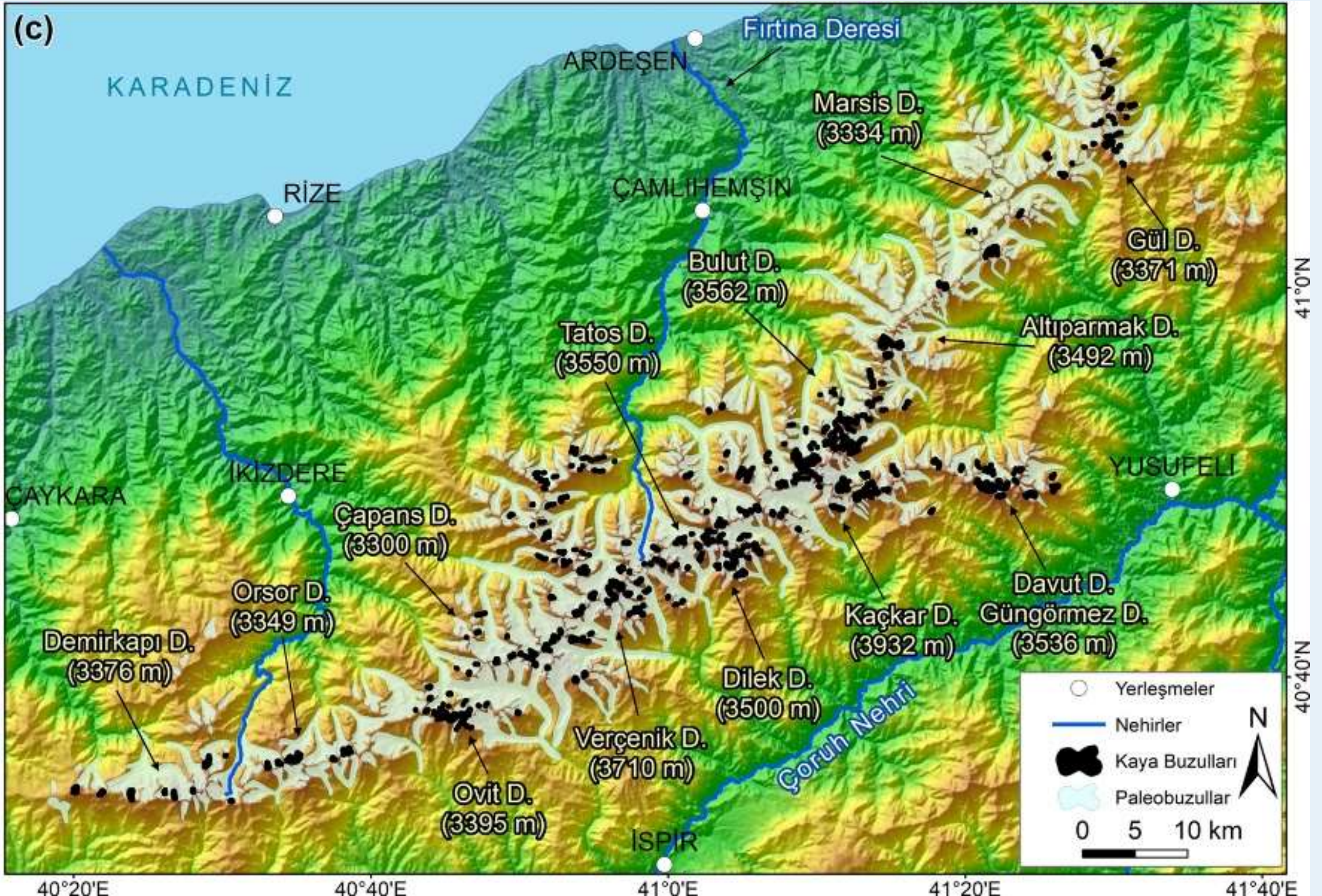


Kaçkar Dağları



Kaçkar Dağları



Kaçkar Dağları



Kaçkar Dağları



Kaçkar Dağları



Kaçkar Dağları



Kaçkar Dağları



Kaçkar Dağları



Kaçkar Dağları



Kaçkar Dağları



Kaçkar Dağları



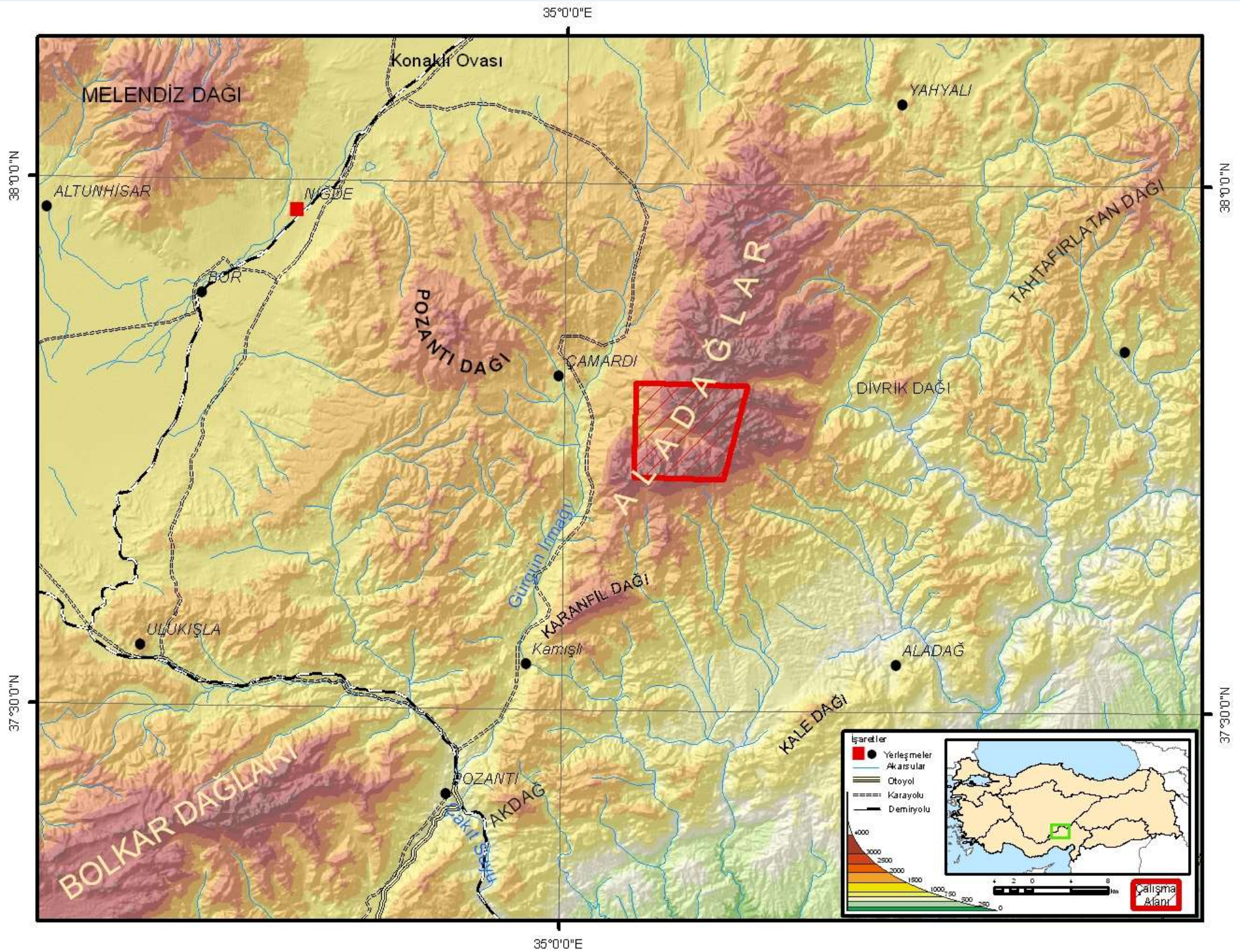
Kaçkar Dağları



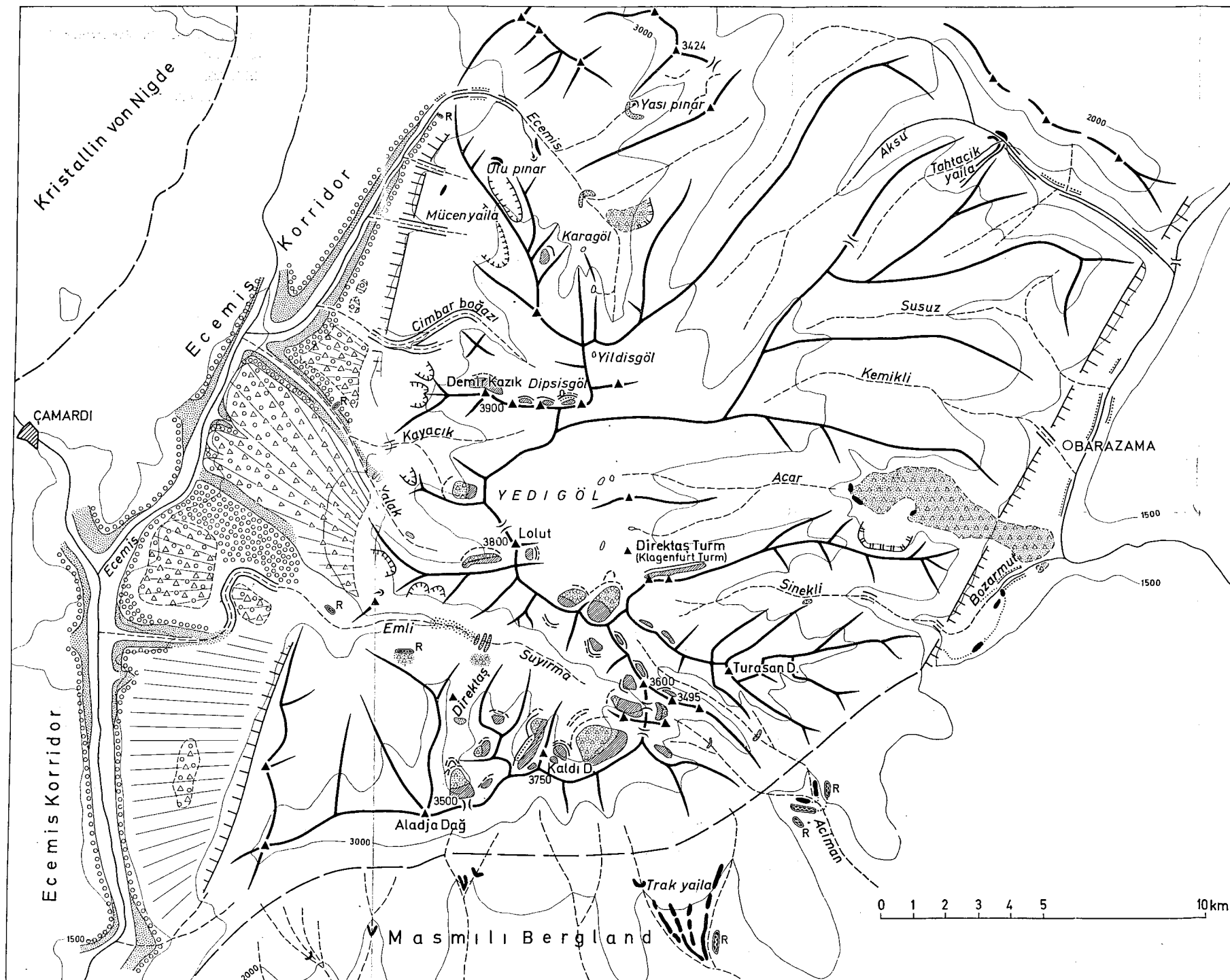
Kaçkar Dağları



Orta Toroslar (Aladağlar)



Orta Toroslar (Aladağlar)

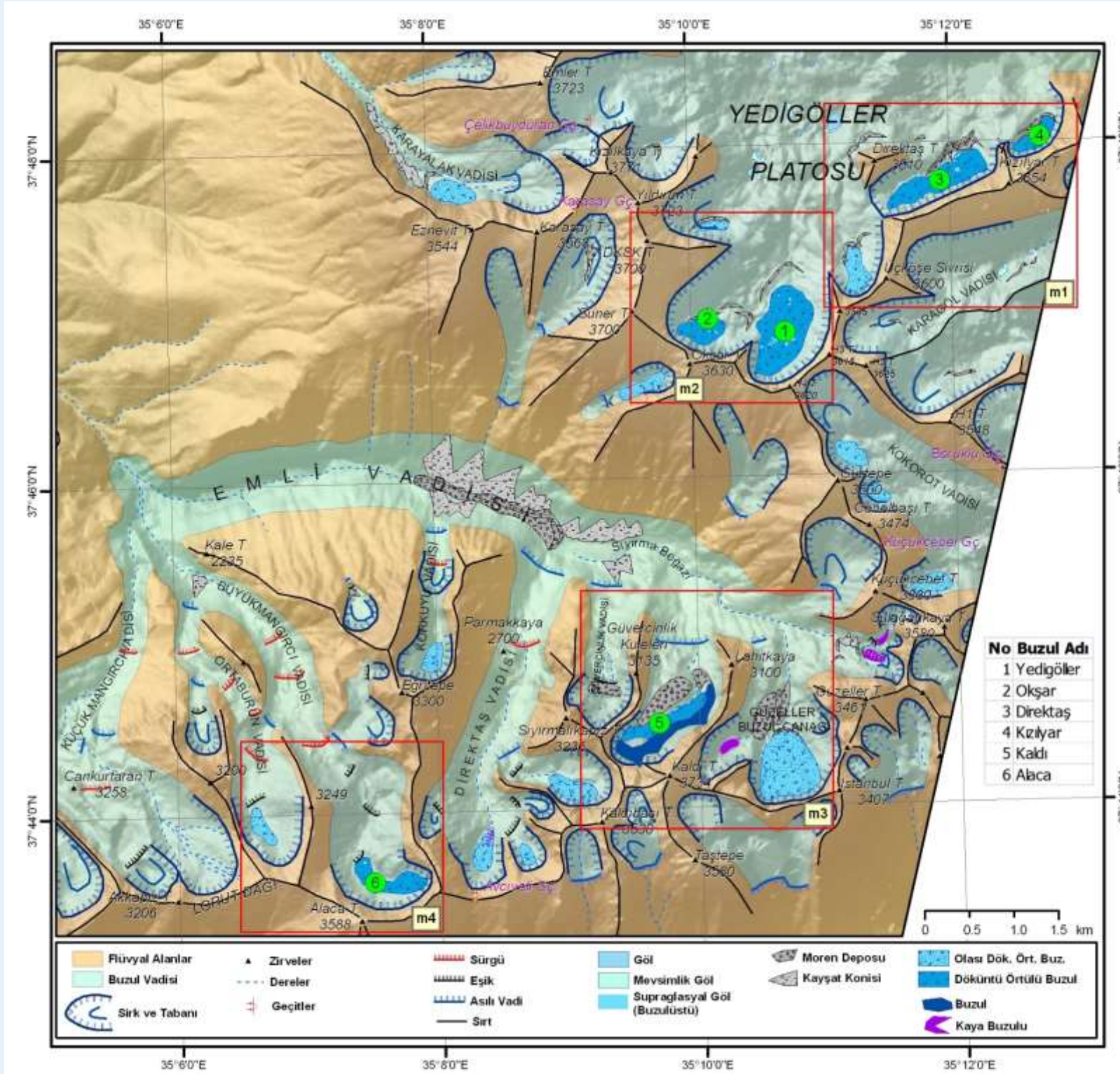


- Gebirgsrandstufe
- Grenze zwischen Kalk und ophiolithem Bergland
- Klammern
- Kare und karartige Nischen an der Außenabdachung des Gebirges
- Bergsturzniche
- Bergsturzmasse
- Gletscherflecken bzw. rezente Eis- und Firnfelder hinter Blockzungen
- Moränen eines jüngsten höchsten Standes
- Große Moränen (1850-er Stand)
- Blockgletscher
- ältere Wälle (17. Jahrhundert)
- Stadialmoränen
- Moränen der letzten Kaltzeit
- Niederterrasse
- Moränen der vorletzten Kaltzeit
- Hochterrasse
- Breccien und Konglomerate der Fußfläche (und gleichaltrige Bildungen im Emlital)

BEILAGE 1
 H. SPREITZER: Rezente und eiszeitliche Vergletscherung des Kilikischen Ala Dağ im Taurus (auf Grund von Aufnahmen 1938, 1955 und 1962 von H. SPREITZER).

Spreitzer, 1971

Orta Toroslar (Aladağlar)



Orta Toroslar (Aladağlar)



Orta Toroslar (Aladağlar)



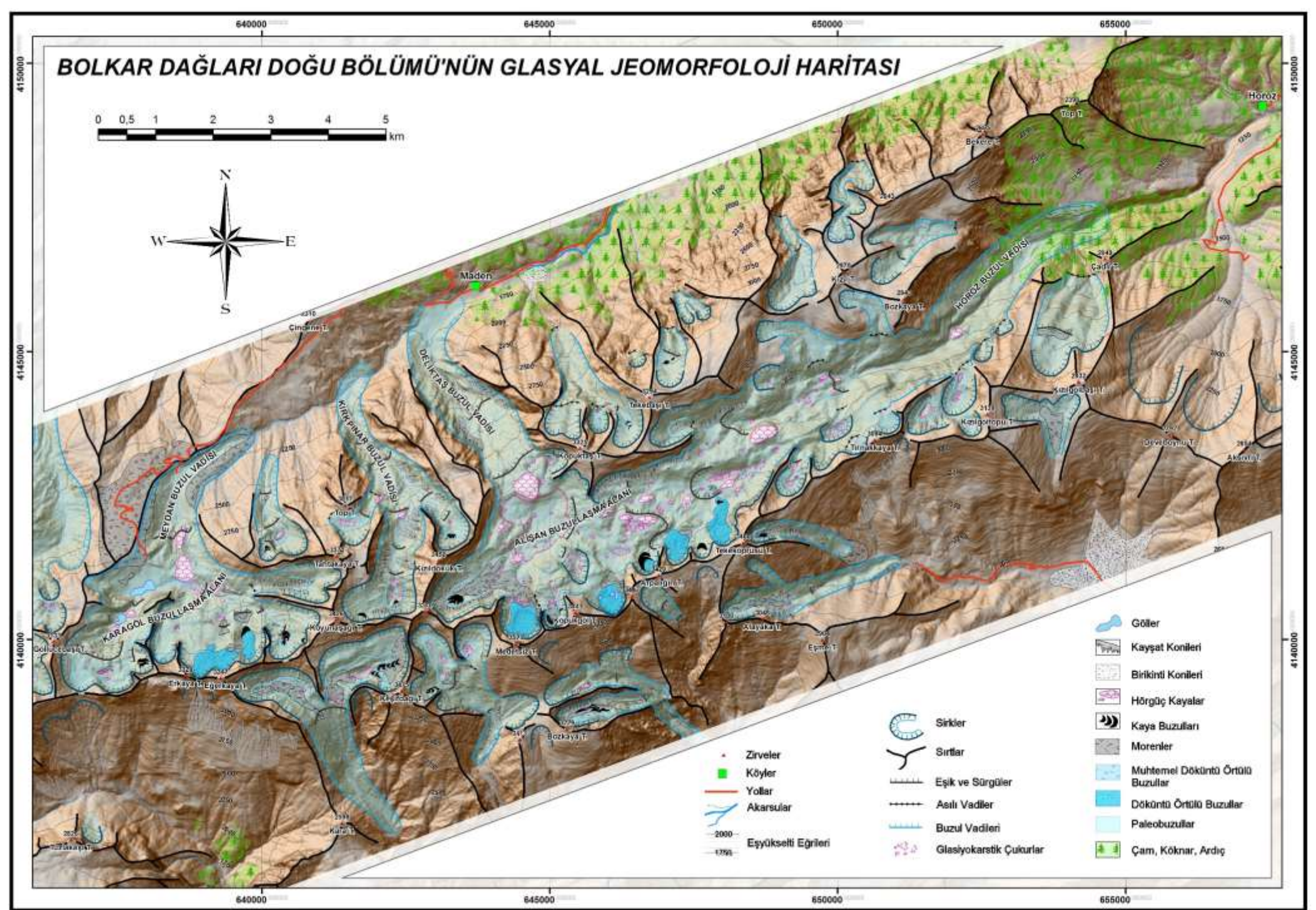
Orta Toroslar (Aladağlar)



Orta Toroslar (Aladağlar)



Orta Toroslar (Bolkar Dağları)



Orta Toroslar (Bolkar Dağları)



Abb. 15 Wandfußgletscher Medetsiz, Aufnahme 9. 9. 62, ca. 11 Uhr. Das blanke Eis oberhalb und knapp unterhalb des kleinen Bergschrundes liegt fast den ganzen Tag im Schatten der Wand. Schuttüberdeckung und Altschnee schützen vor Ablation.

Messerli, 1967

Orta Toroslar (Bolkar Dağları)



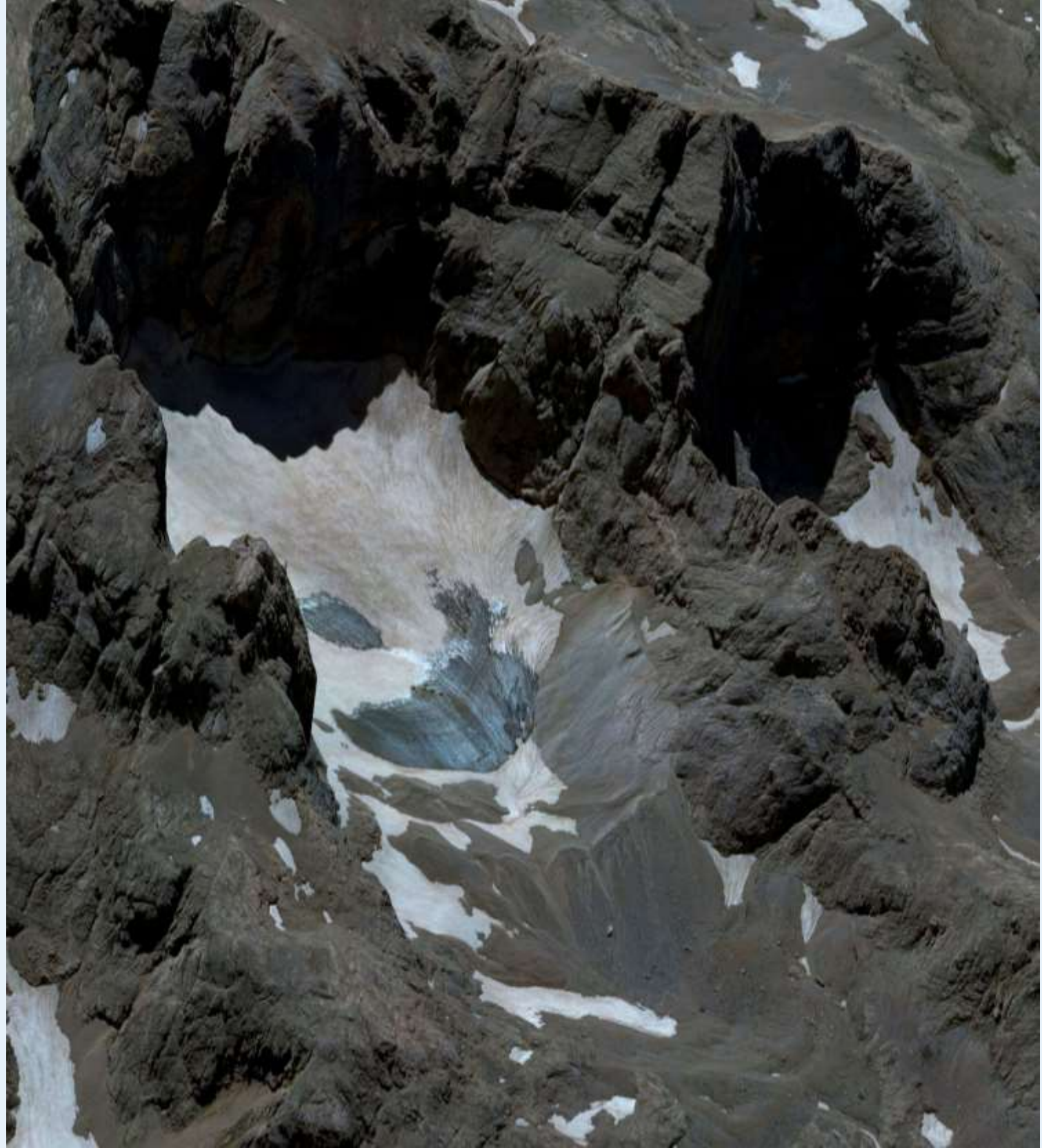
Orta Toroslar (Bolkar Dađları)



Munzur Dağları



Munzur Dağları

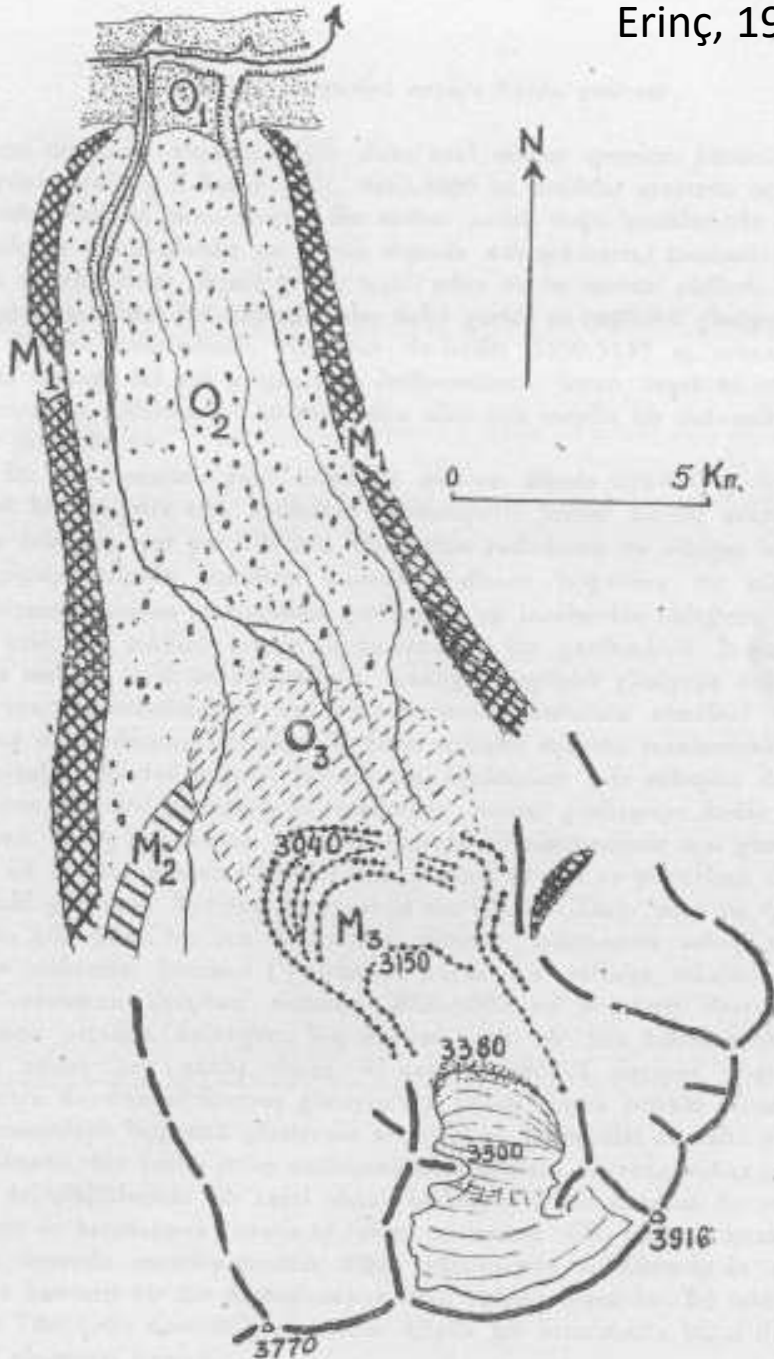


Munzur Dağları



Erciyes Dağı

Erinç, 1951



Şekil 1.— Erciyes glasiyesinin glasiyal ve postglasiyal safhalardaki durumlarını gösterir harita.
Figure 1.— Map showing different stauds of the Erciyes in glacial and postglacial epochs.

<https://www.facebook.com/photo?fbid=10151713553097099&set=pb.586852098.-2207520000..>

Tekin Küçüknalbant Arşivi

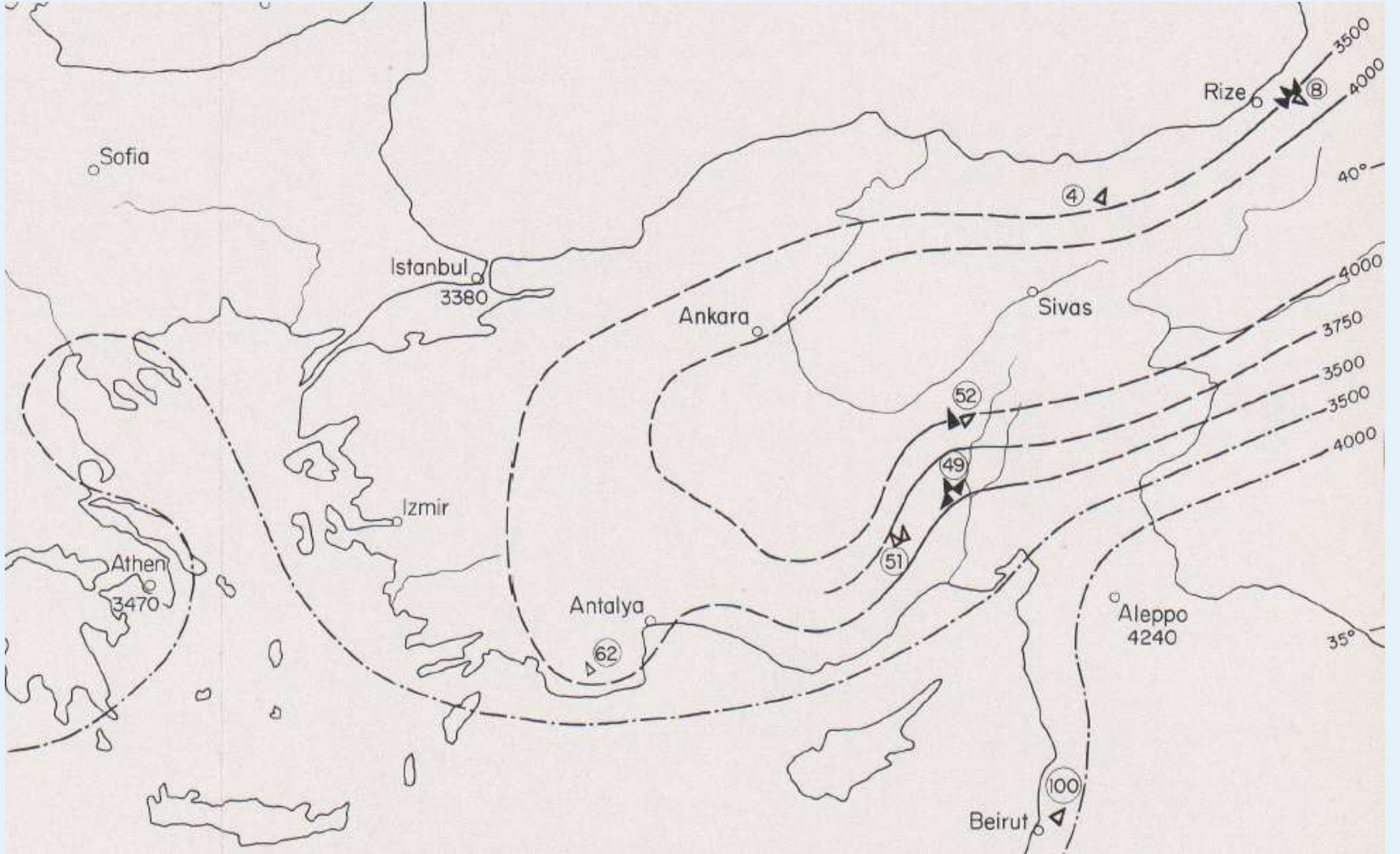
Erciyes Dađı



<https://www.facebook.com/photo?fbid=10151713515007099&set=pb.586852098.-2207520000..>

Tekin K c knalbant Arşivi

Güncel Kalıcı Kar Sınırı (Messerli, 1967'ye göre)



Güncel Kalıcı Kar Sınırı (Messerli, 1967'ye göre)

