

Doğu Anadolu

Mescit Dağları (3239 m)

- Atalay (1984)





Doğu Anadolu

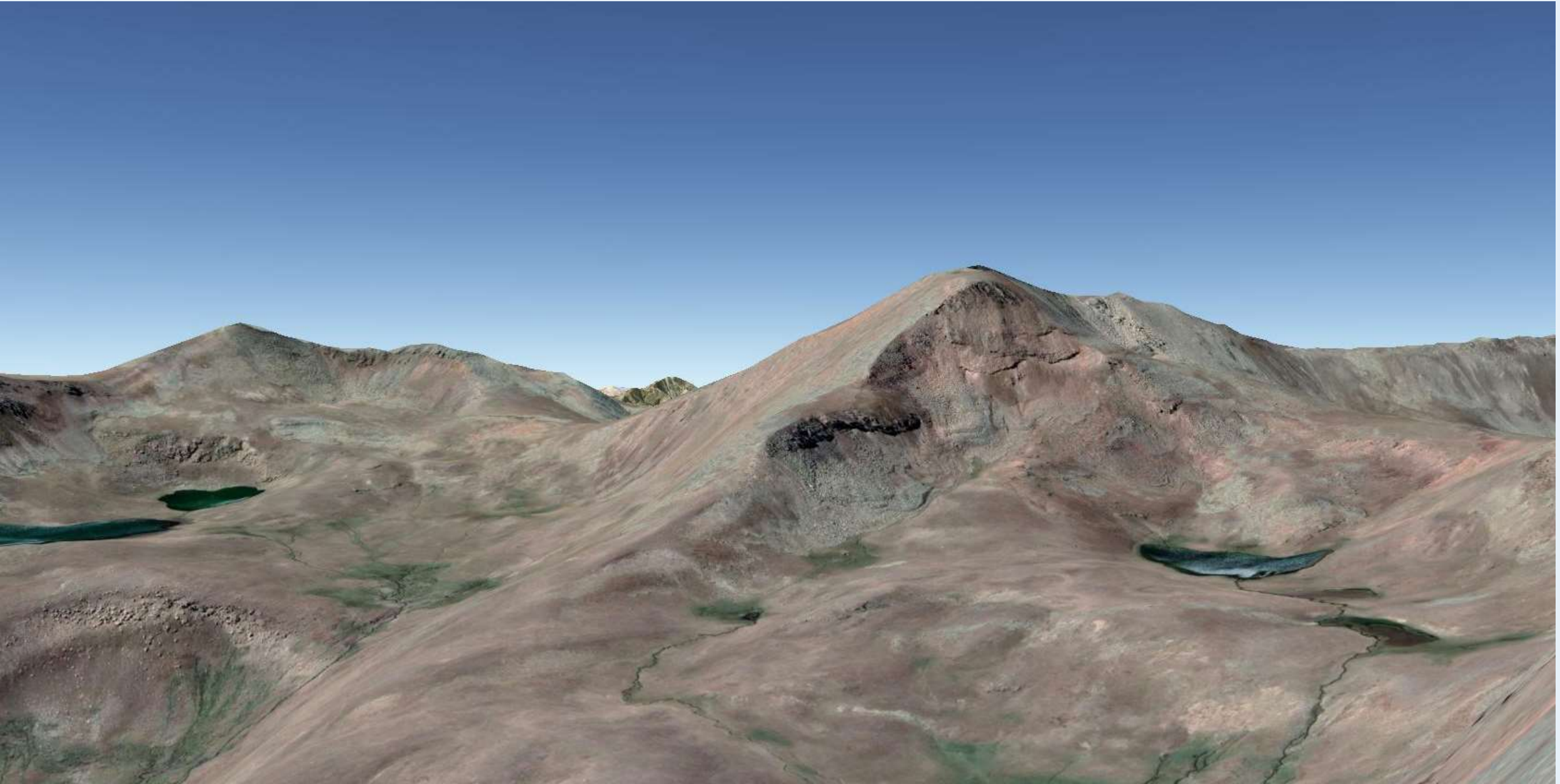
Mescit Dağları (3239 m)



Doğu Anadolu

Mescit Dağları (3239 m)

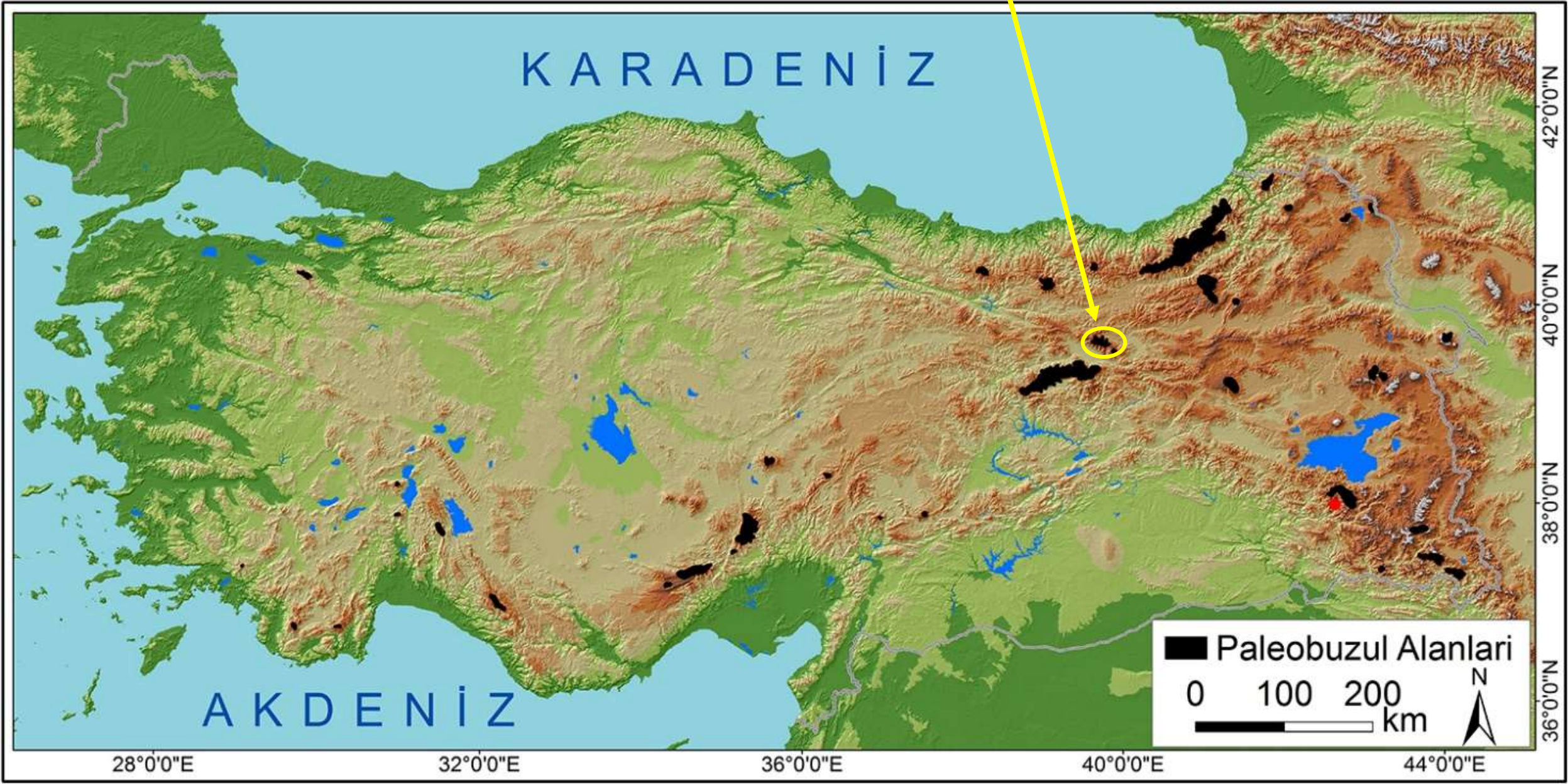




Doğu Anadolu

Keşiş Dağları (3549 m)

- Akkan ve Tuncel (1993)



Keşiş Dağları (3549 m)



Foto: Klaus Robl

Keşiş Dağları



Keşiş Dağları



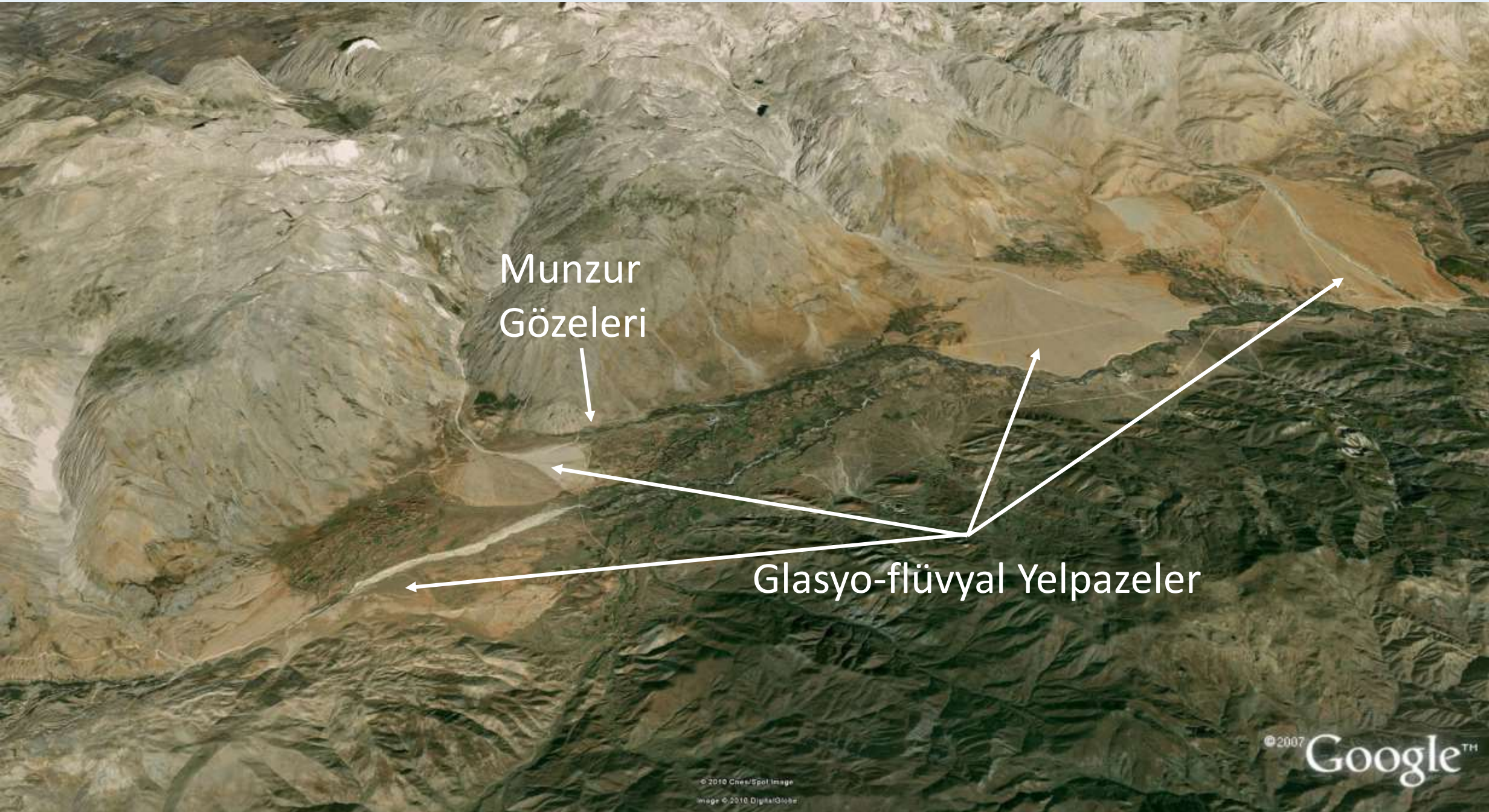
Keşiş Dağları



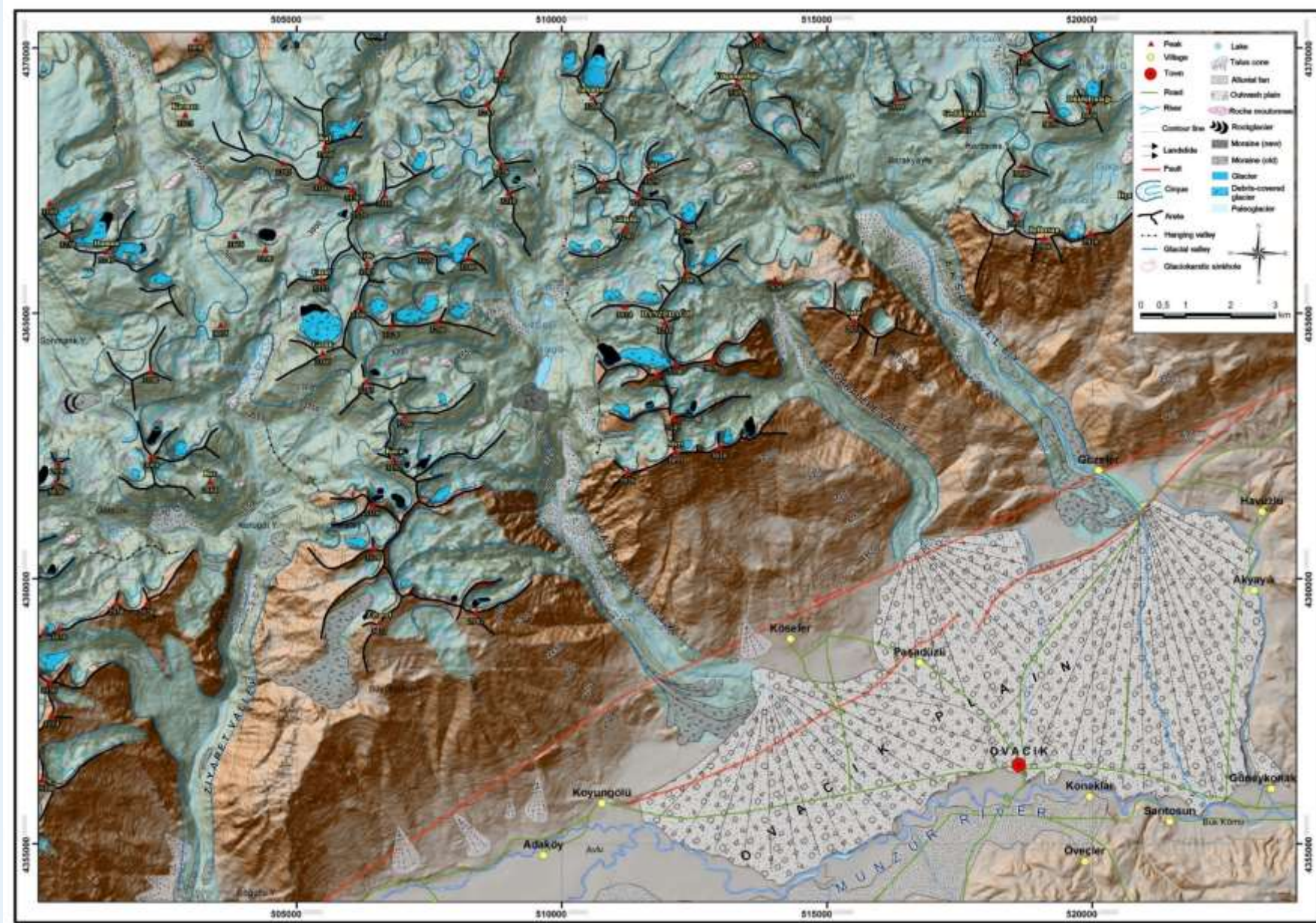
Munzur Dağları

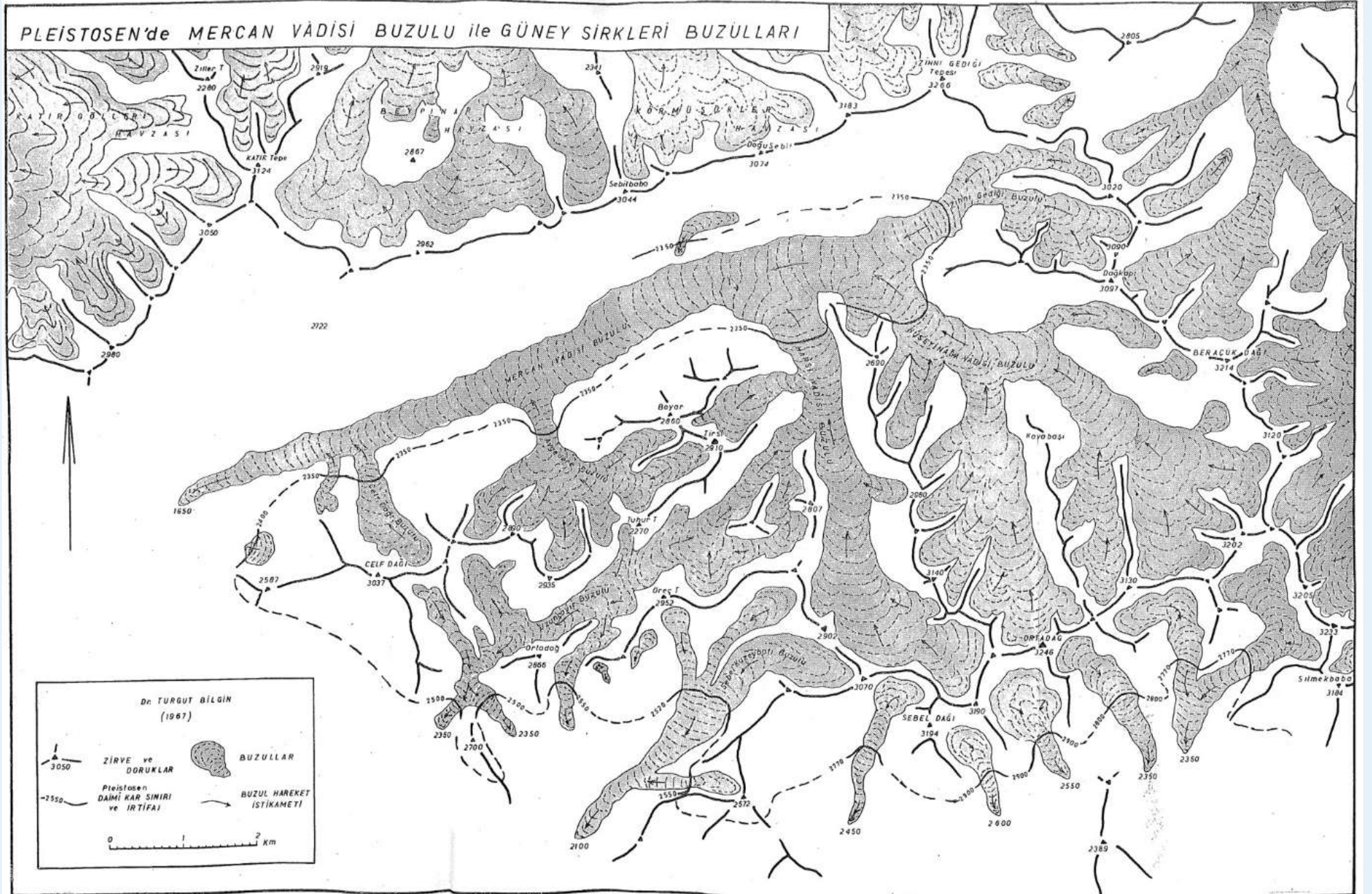


Munzur Dağları

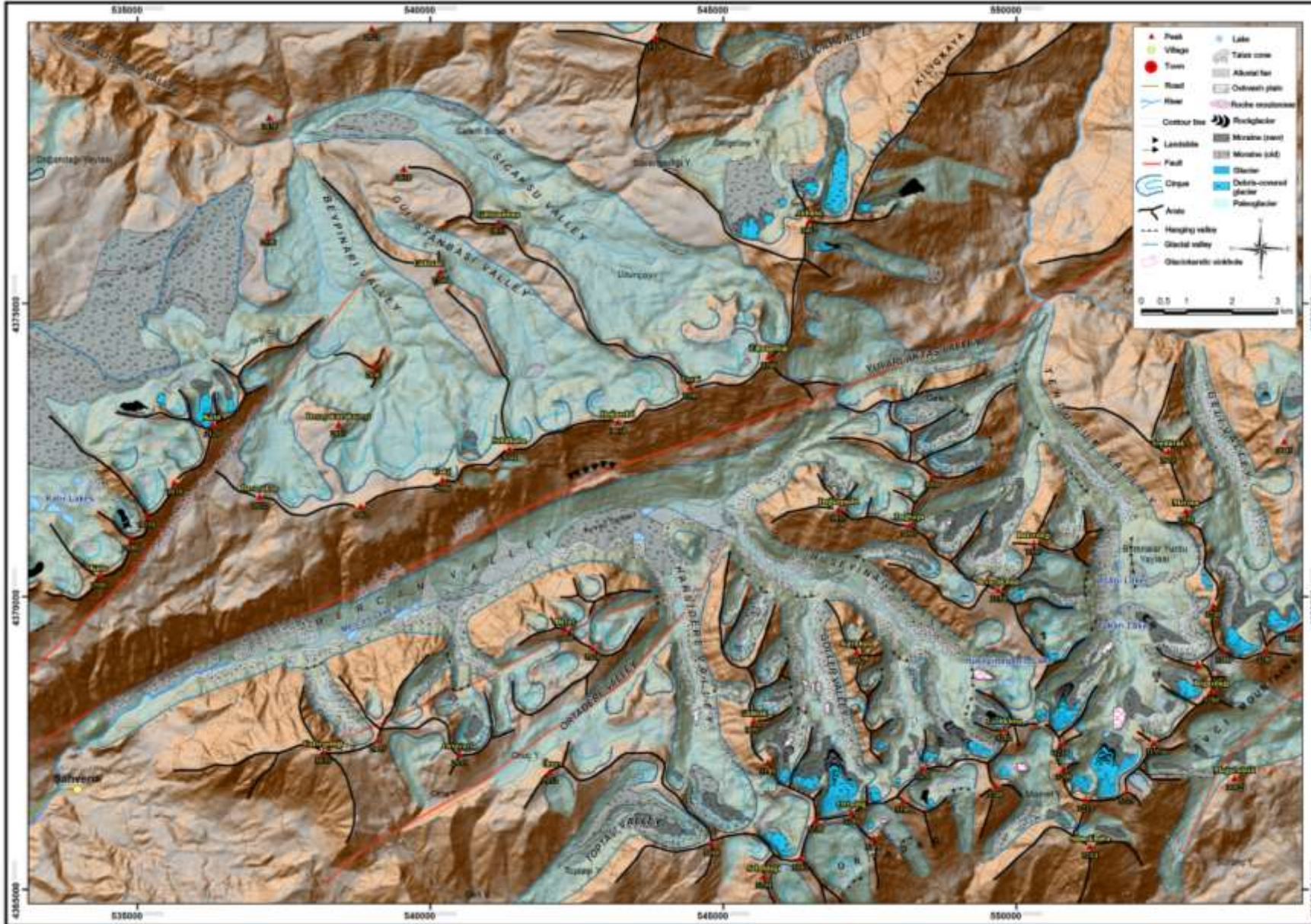


Munzur Dağları

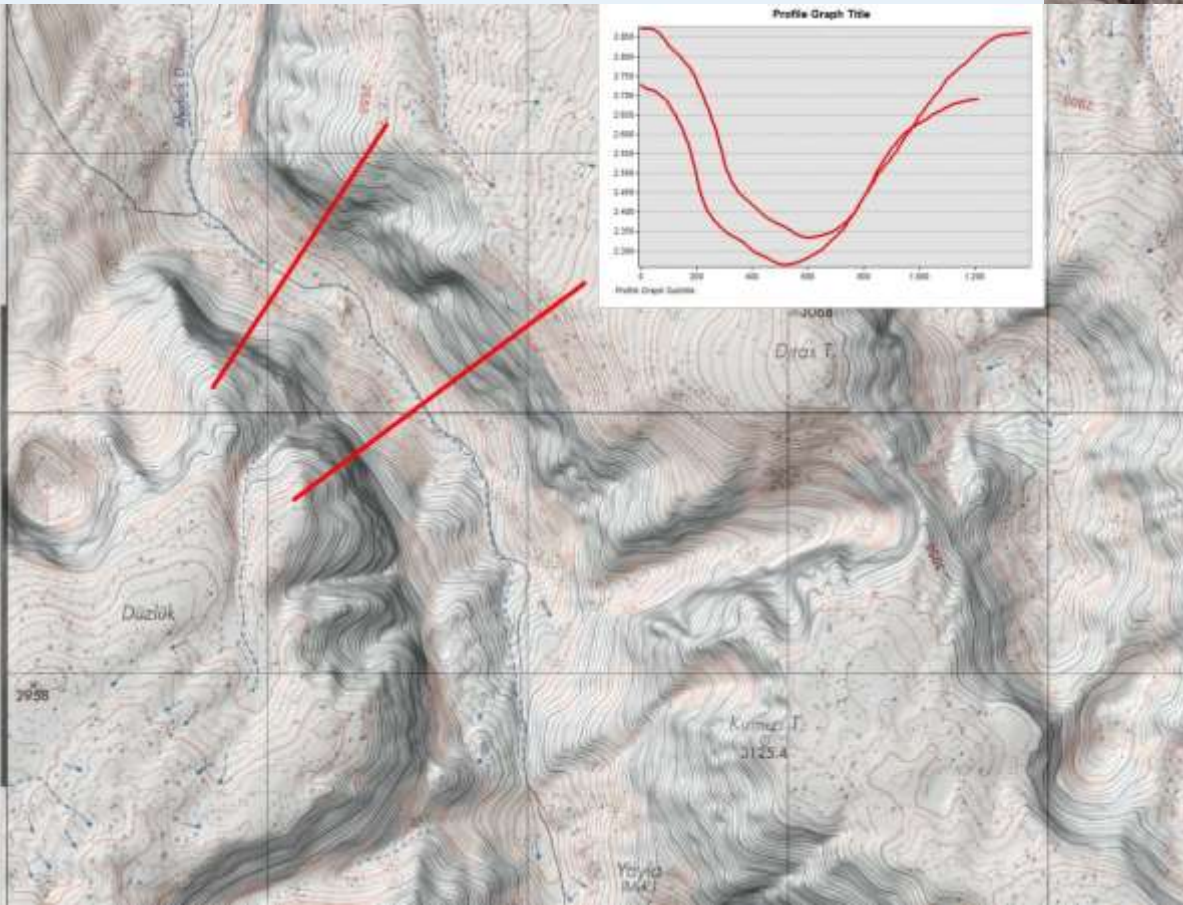




Munzur Dağları



Munzur Dağları



Munzur Dađları



Munzur Dağları



Munzur Dağları



Munzur Dağları



Munzur Dağları



Munzur Dağları



Munzur Dağları



Munzur Dağları



Munzur Dağları



Munzur Dađları



Munzur Dağları



Munzur Dağları

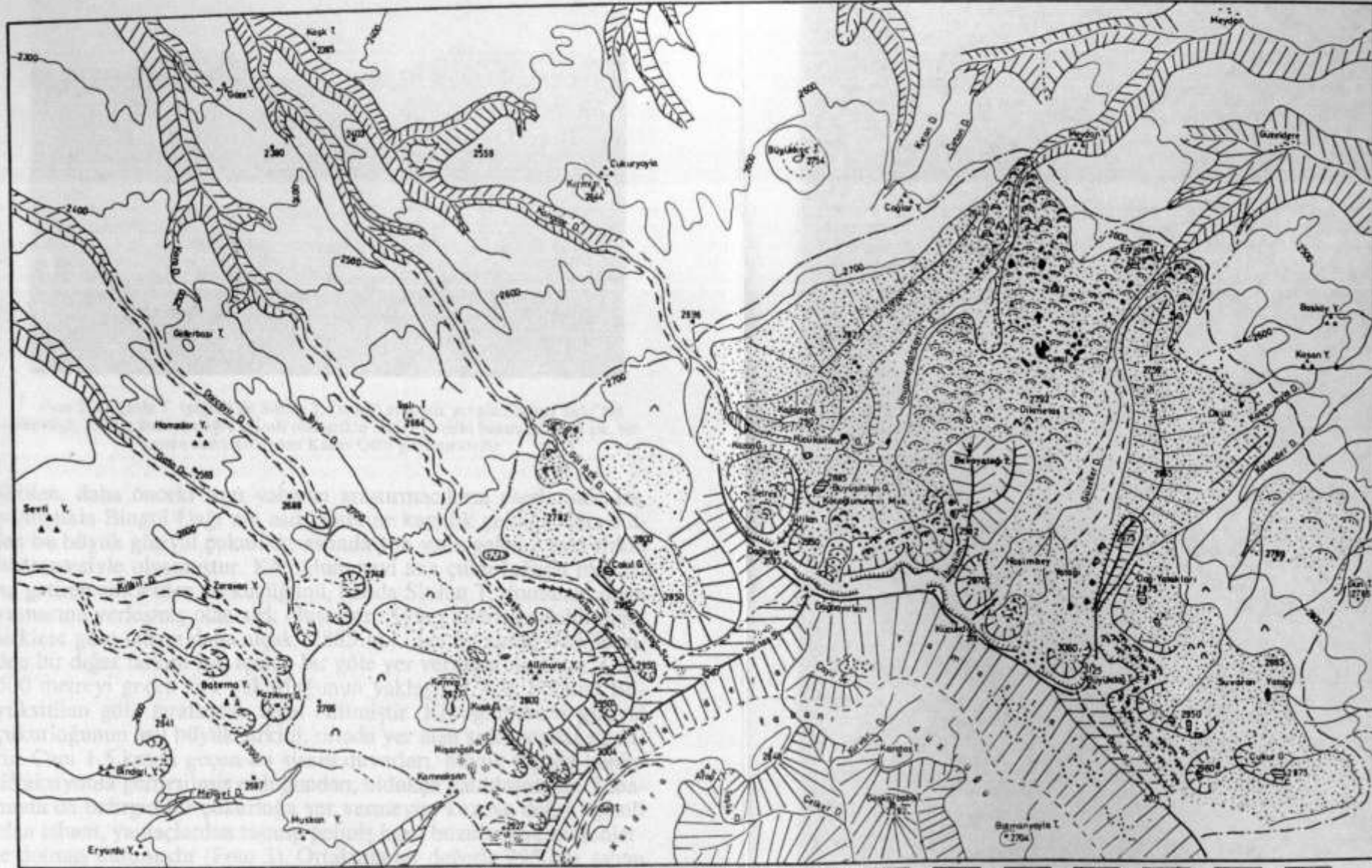


Munzur Dağları

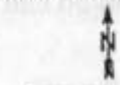


Bingöl Dağı (3193 m)

BİNGÖL DAĞININ GLASYAL VE PERİGLASYAL MORFOLOJİ HARİTASI



ACIKLAMALAR:



S.TONBUL-1995

- | | | | | | | | | | | | | | | | | |
|----|----|----|----|----|----|----|----|----|----|----|----|----|----|----|----|----|
| 1 | 2 | 3 | 4 | 5 | 6 | 7 | 8 | 9 | 10 | 11 | 12 | 13 | 14 | 15 | 16 | 17 |
| 18 | 19 | 20 | 21 | 22 | 23 | 24 | 25 | 26 | 27 | 28 | 29 | 30 | 31 | 32 | 33 | 34 |
- 1-Zirve, Sirt ve tokmaz 2-Zirver düzlüğü 3-Sirkler 4-Sirk çukurluğu 5-Buzul vadisi 6-Morçe kayalar 7-Yan morenler 8-Çepe morenleri 9-Orta morenler 10-Morenler üzerinde yer alan göller 11-Morenler üzerinde 10 tuzluk kapalı, açık depresyonlar 12-Moren seldi çukurluğu 13-Konjektür morenler 14-Konjektür morenler 15-Makrosaklılukun taşmaları 16-Blok(kaya)glasiyelleri 17-Yamaç çöküntüleri 18-Taş akıntıları 19-Görünmez 20-Taş kümeleri 21-Ök yamaçları 22-Fluvyal vadiler 23-Orta Buzulunun alması 24-Kayalar 25-Faylıklar 26-Fukseller(m.olarak)

ŞEKİL: 2

Bingöl Dağı (3193 m)



Bingöl Dağı (3193 m)



Bingöl Dağı (3193 m)



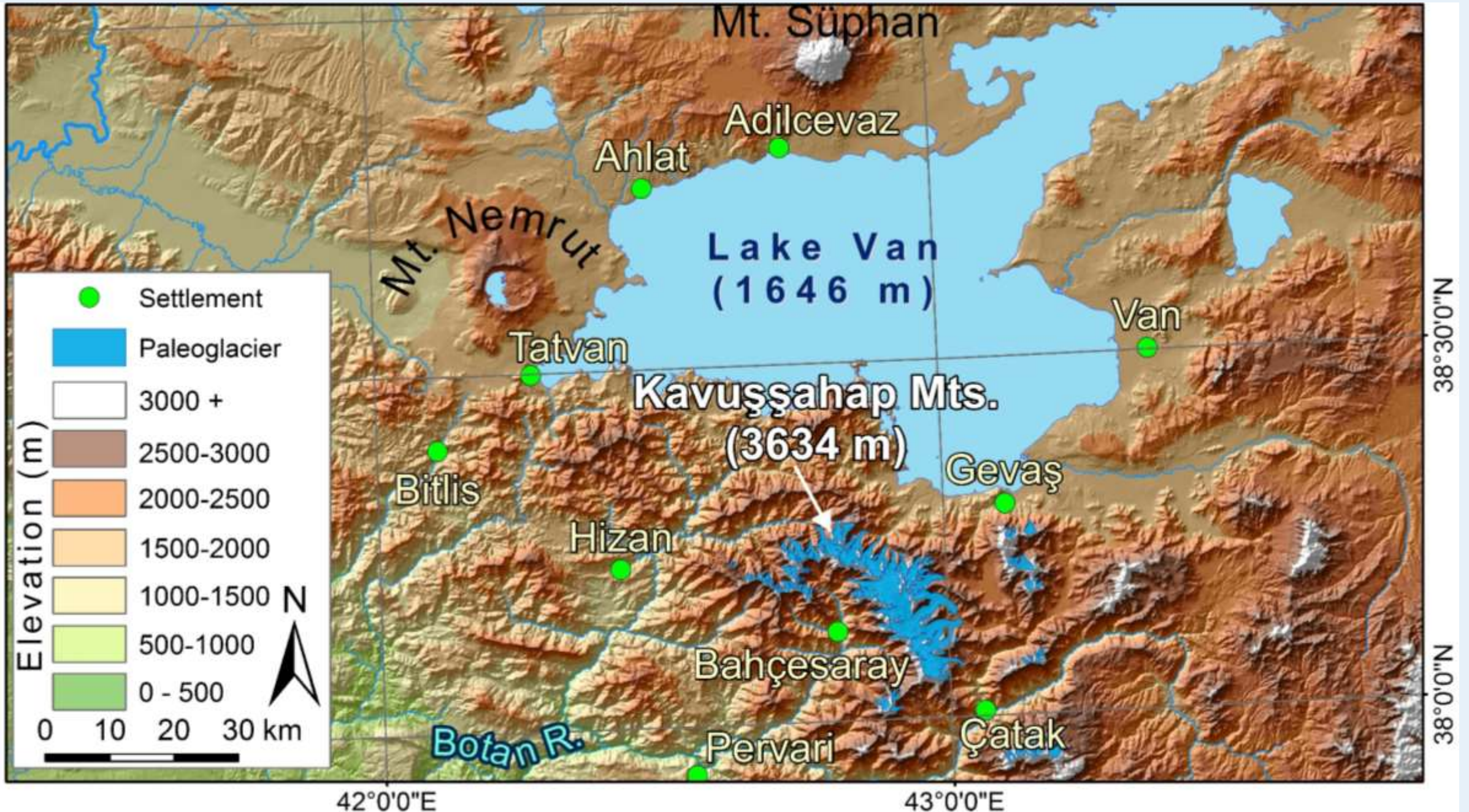
Ağrı Dağı (5137 m)



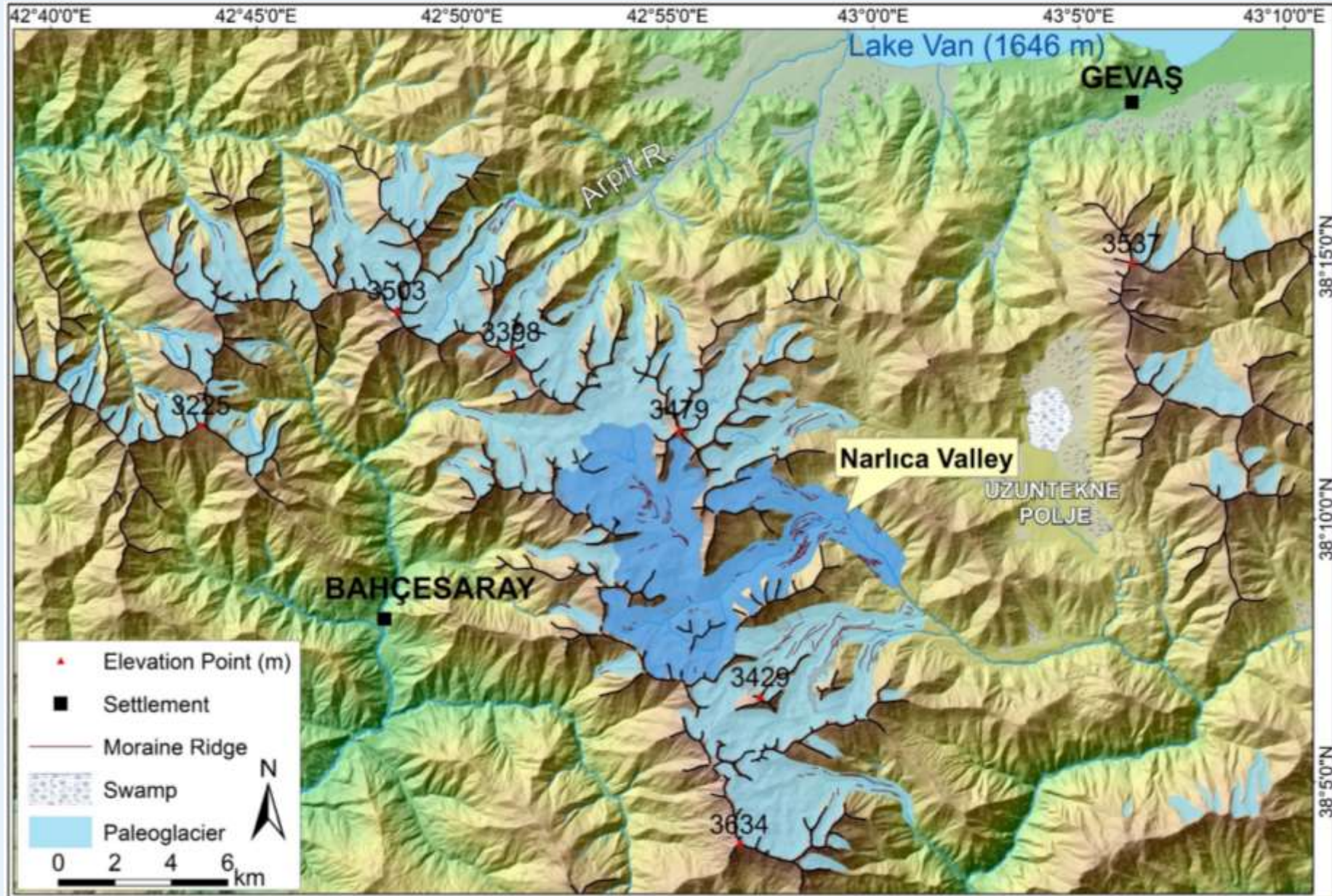
Ağrı Dağı (5165 m)



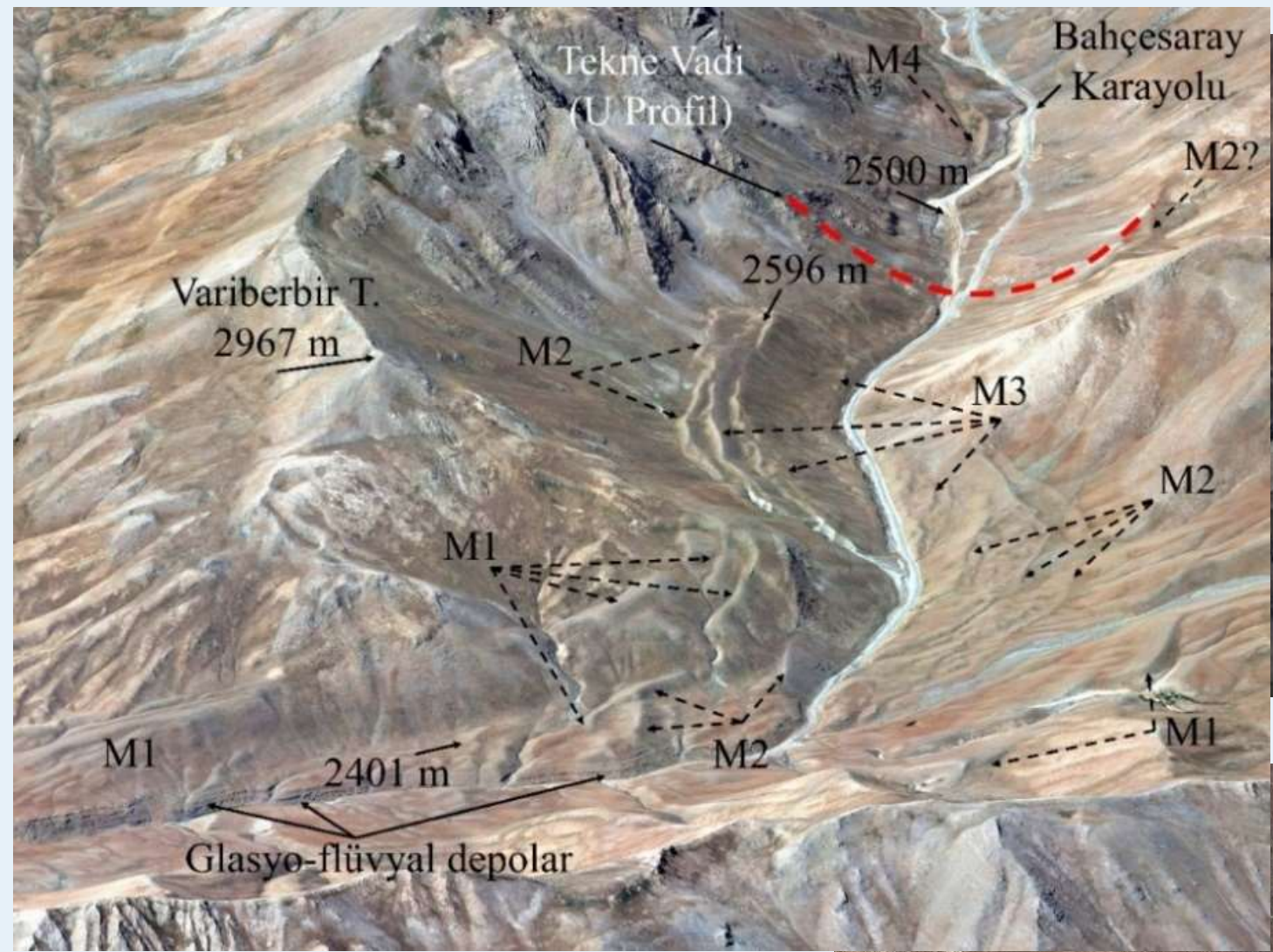
Kavuşşahap / İhtiyarşahap Dağları / Agherov (3634 m)



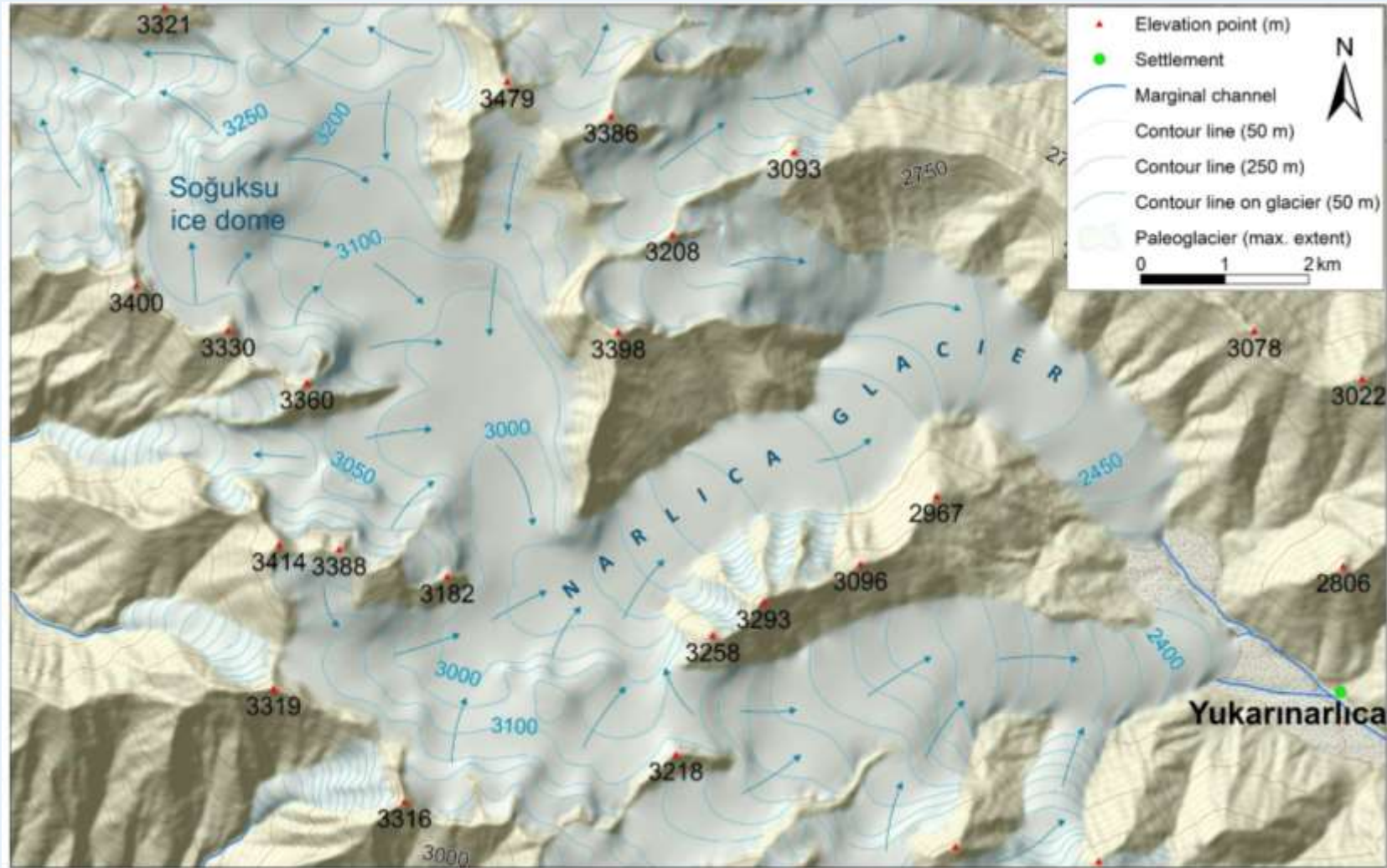
Kavuşşahap / İhtiyarşahap Dağları / Agherov (3634 m)



Kavuşşahap / İhtiyarşahap Dağları / Agherov (3634 m)



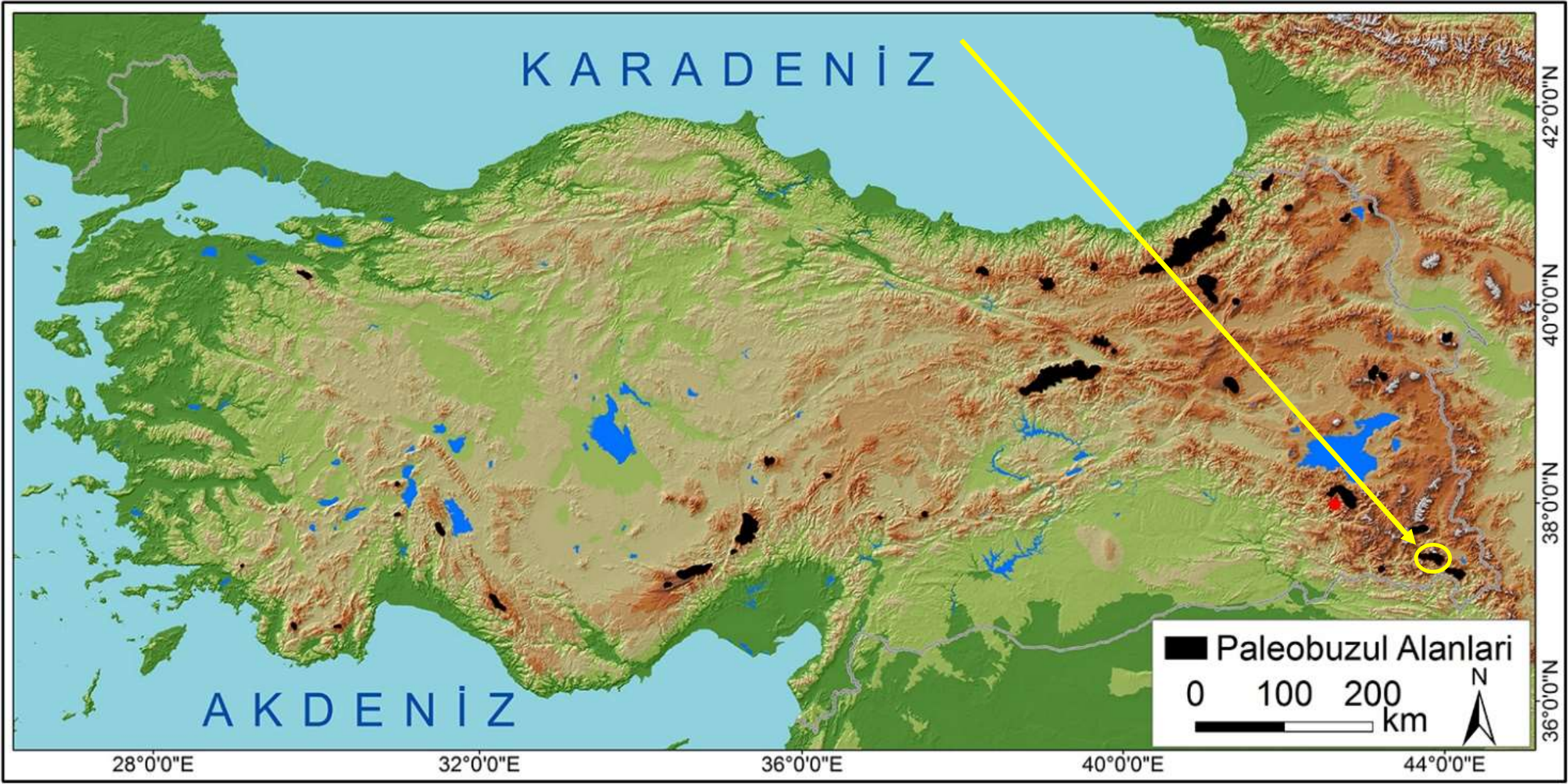
Kavuşşahap / İhtiyarşahap Dağları / Agherov (3634 m)



Doğu Anadolu

Cilo Dağları (4135 m)

- Maunsell (1901)
- Bobek (1940)
- İzbirak (1951)
- Erinç (1953)
- Blumenthal (1954)



Cilo (Buzul) Dağları

