

3. BÖLÜM

BÖLGENİN EN ESKİ YERLEŐİMLERİ

İsrail Filistin bölgesinde Üst Paleolitik'e ait sitler mevcut. Bu dönem günümüzden 45.000 -25.000 yıl öncesine tarihlenmektedir. Burada iki kültürel çizgi vardır: Ahmarian Kültür ve Levant Kültürü.

Dönemde taş aletlerde teknolojik gelişimler izleniyor: Ok ve yayın icadı, yiyecek eldesi için taş alet üretimi ve kullanımı, Hayvan kemiklerinden ve deniz kabukları süsleme için kullanılıyor. Bir çok sitte iskelet parçaları bulunmuş.

Fakat bu dönemde bölgede mezarlık mevcut değil. Bölgede «neanderthal» ortadan kalkmış.



SAKLIDIR

**EPIPALEOLİTİK'TEN
BİR BARINAK
(ŞANLIURFA MÜZESİ)**

Bölgedeki en eski insan izlerinden örnekler, Alt Paleolitik döneme ait olup, Ürdün vadisinde Ubeydiya'da bulunmuşlardır



Ubeydia, Boğa Boynuzu,
Alt Paleolitik

Ubeydia, Hipopotamus Kemığı, Alt Paleolitik



EĞİTİM AMAÇLI

KULLANIM İÇİNDİR

HOMO ERECTUS

LATİNCE'DE "DİK İNSAN"

SOYU TÜKENMİŞ

İNSANSI TÜRÜDÜR VE

**MODERN İNSANIN
(HOMO SAPIENS) ATASI**

OLDUĞU KABUL EDİLİR



Aşölyen, Paleolitik Çağ'da Homo sapiens ve Homo erectus'un el baltaları ve yongalardan hazırlanmış kesici alet kullanımıyla standartlaştırdıkları kültürdür. Adını Fransa, Somme'daki Saint-Acheul'den alır.

1830'larda keşfi yapıldı



Jacques Boucher de Perthes



Aşölyen; Adını Fransa'da Som Vadisi'nin Saint-Acheul'den alan tarih öncesi dönemlerden Paleolitik Çağ içinde yer alan taş endüstrilerinden biridir.





Ders kapsamındaki bölgede mevcut olan; diğer bazı alt paleolitik siteler; orta ve üst paleolitik olarak adlandırılanlar, Ürdün vadisinde ve kıyı şeridindeki düzlüklerde

Diğer alt paleolitik siteler orta ve üst paleolitik olarak adlandırılanlar, Ürdün vadisinde ve kıyı şeridindeki düzlüklerde dir. Bunların arasında Evron Quarry, küçük bir sit. Burada bazı hayvan kemikleri ve bazı taş aletler bulunmuş





İsrail'de, Göl Kıyısı
yerleşimi, 13 arkeolojik
seviye var,
**Geshert Benot Ya'aqov,
Hula paleo-Gölü**

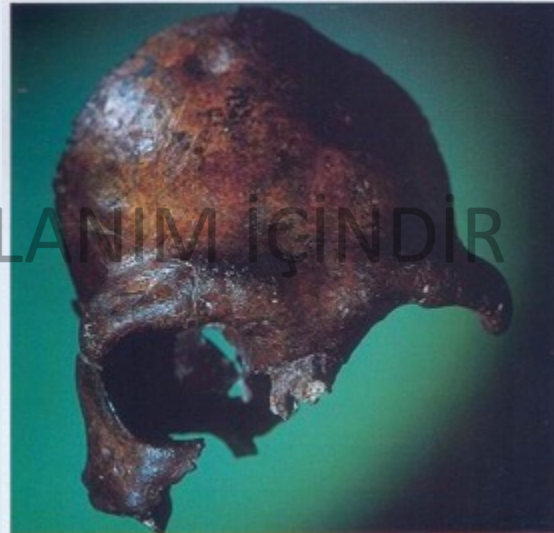


GESHERT BENOT

***Levant'ta üst aşölyene tarihlenen birçok mağara mevcuttur. Mugharan ve Aşö-Yabrudyen geleneğini taşıyan. Aşö-Yabrudyen, kuzey ve merkez Levant'ta bulunmuş.**

***Tarihleme, malzemedeki ve dişlerdeki uranyumun nisbi miktarının tespitine dayanıyor. TL ve ESR yöntemleri. 500.000/400.000 den 270.000/250.000 yıl öncesine kadar.**

***Zuttiyah Mağarasında iskelet parçaları bulunmuş ve Tabun Mağarasında ise kırık bir kalça kemiği ele geçmiş, bunlar bulunan insan kemikleri. Zuttiyah iskeleti, arkaik "homo sapiens"e verilmiş. AşöYabrudyen'in üstünde Moustarian kompleks yer alıyor.**



Kafatası

Zuttiyah Zuttiya Mağarası

Alt Paleolitik

EĞ



KU

Kuzeydoğu Irak'ta Zağros dağlarının kenarında, Büyük Zap suyunun kenarında Şanidar mağarasında Paleolitik döneme ait izler bulunmaktadır.

(**D tabakası**), taş aletler, Neandental tip iskelet ele geçmiştir.

C tabakası üst paleolitikdir.

B ise Mezolitik dönemi temsil eder; burada mikrolitler bulunmuştur.

A tabakası Neolitik dönemi temsil etmektedir. Ayrıca Şanidar mağarasında da Musterien kültüre ait kalıntılar tespit edildi.



Irak, Kerkük civarında yapılan arařtırmalarda, mađaralar içinde akmak taşı aletler bulunmuř. Kerkük'ün 45 km. doğusunda **Barda Balka'da Ařöleen aletlerle çeřitli hayvan kemikleri ele gemiř.**

**Kerkük'ün 80 km. doğusunda
Hazer Merd Mağarasında
Mousterien döneme ait aletler
mevcut (orta paleolitik)**



OHALO II

Burada yapılan arkeolojik kazılarda ve analizler sonucunda 23.000 yıl öncesine ait bir sit.

Post Glacial Maximum (Son Büyük Buzul) dönemine aittir.

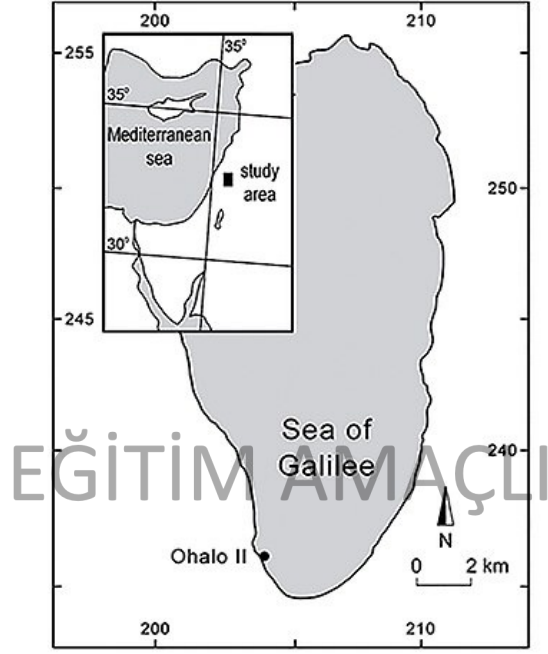
Çalı kulube ile paleolitik kamp sitelere güzel bir örnek elde edilmiştir.

Ürdün Vadisinde yer almaktadır.

Yakınoğu'da, barınaklara ait mimari kalıntılar, üst paleolitik (45000-20000) ve erken epipaleolitik (20000-12500) sitler için nadir buluntulardır (Bar-Yosef).



OHALO II



**BU AŞAMADA YUVARLAK PLANLI BASİT
KULÜBELER**

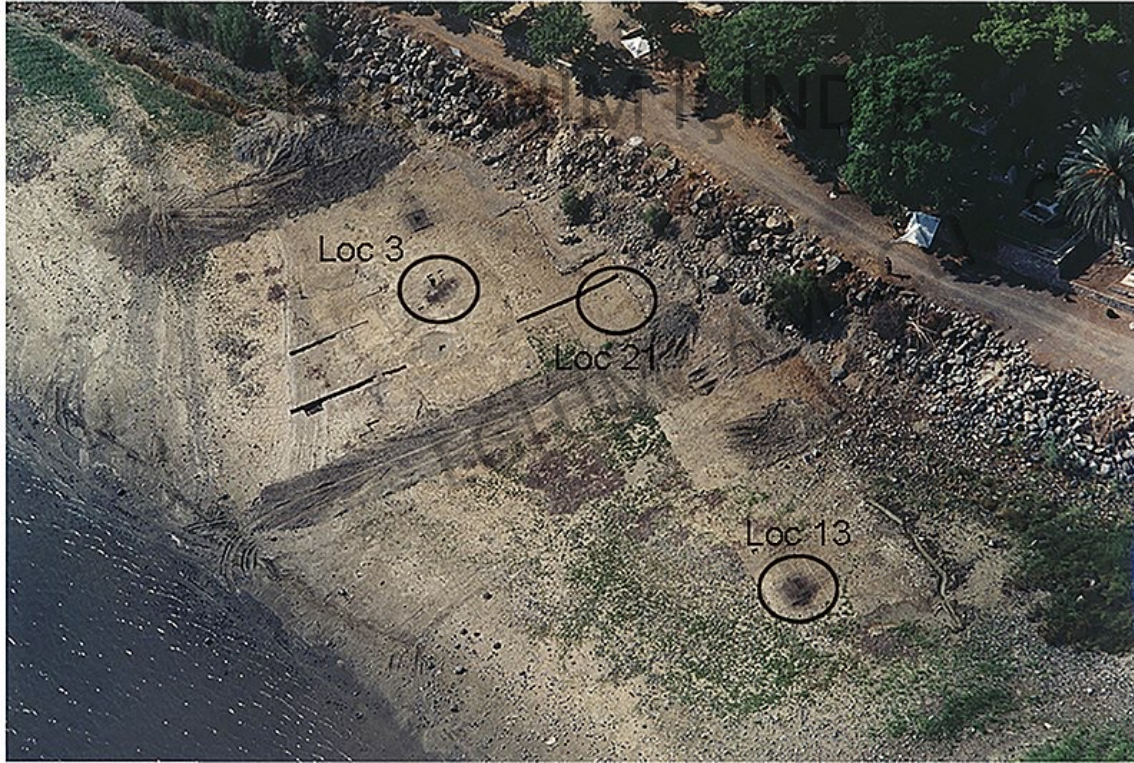
YIL BOYU YAŞANAN KALICI BARINAKLARA

DÖNÜŞMEYE BAŞLAMIŞTIR

BU BARINAKLAR DA İLERLEYEN AŞAMALARDA

**KİL DUVARLI DAHA İŞLEVSEL BASİT
KONUTLARA**

DÖNÜŞECEKTİR



**Tam bir iskelet sıg bir ukurda ele gemiř,
bařının altına u destek tařı konulmuř.**

**BU VERİLER
ÖLÜ GÖMME
KAVRAMININ
BAřLADIĐINI
GÖSTERMEKTEDİR**





KULLANIM İÇİN

AHŞAP KALINTILARI, OHALO II



OHALO II

VAHŞİ ARPA SAPI

EVCİL ARPA SAPI



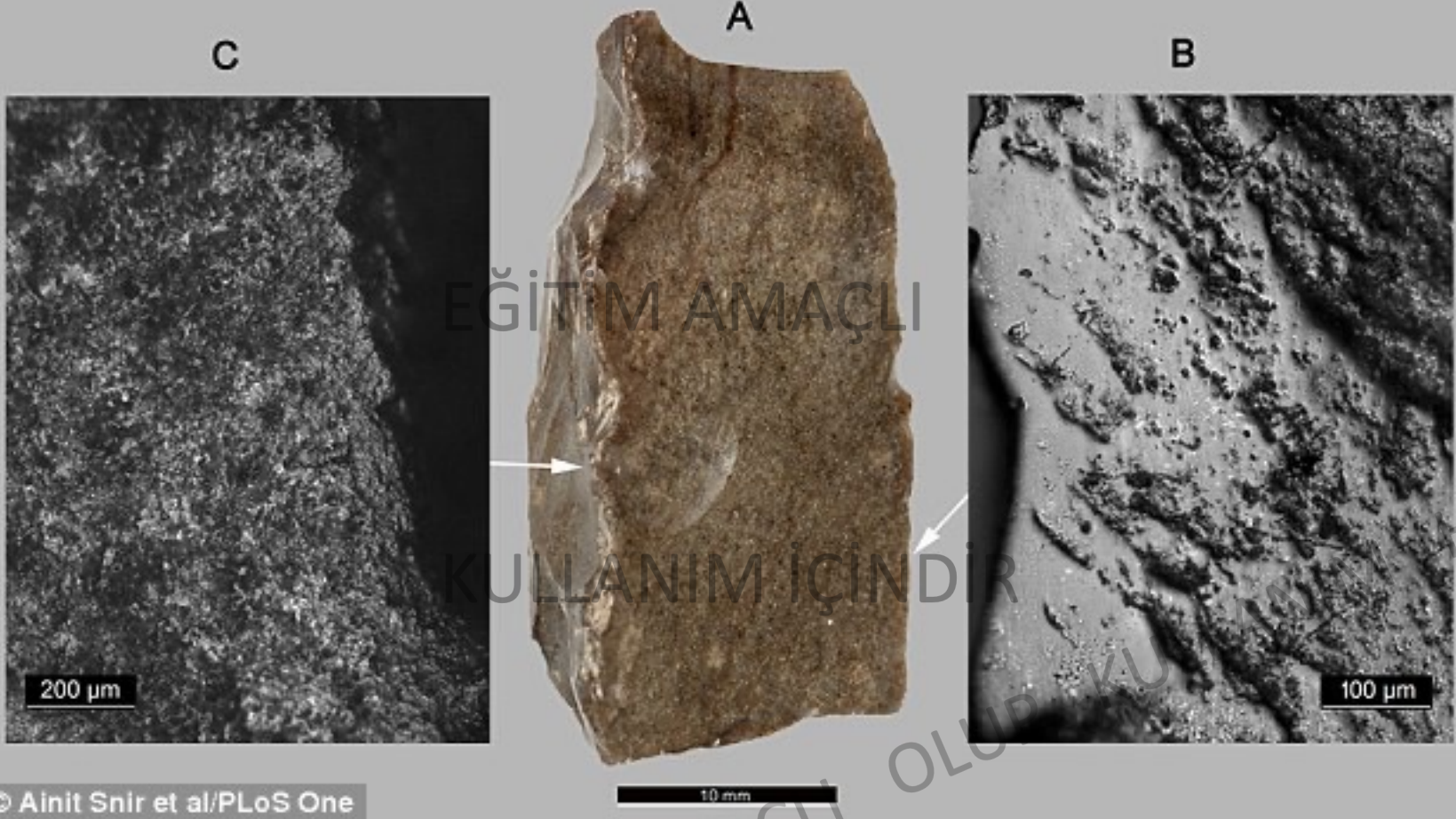
AMAÇLI

NİM İÇİNDİR

1mm

Ohalo II alanı 1989'da göl seviyesi düştüğünde keşfedildi. PLoS ONE'da yayınlanan makalenin yazarı Profesör Ehud Weiss "Kalıntılar yandıktan sonra, üstlerini kaplayan tortu ve su tabakasıyla düşük oksijenli bir ortama mühürlenmiş. Bu yüzden bitki kalıntıları alışılmadık derecede iyi korunmuş," dedi. Ohalo'daki kazı çalışmaları sırasında sazdan yapılmış altı kulübe, bir mezar, bol miktarda çok iyi derecede korunmuş hayvan ve bitki kalıntıları, Akdeniz'den gelmiş boncuklar ve çakmaktaşı alet yapımı ve kullanımına dair kanıtlar elde edildi.

GÜNÜMÜZDEN
23.000 YIL
ÖNCESİ



Ortada görülene benzer taş aletlerde tahıl biçildiğine dair aşınma izleri bulundu.

© Ainit Snir et al/PLoS One

OHALO II

İsrail'de Celile Denizi kıyısında Ohalo II 23,000 yıllık avcı toplayıcı yerleşik kampında küçük ölçekli tarım denemeleri yapıldığına dair kanıtlar bulunmuştur. Bu tarih, tarımın başladığı düşünülen tarihten 11,000 yıl daha önceye denk geliyor.

ARKEOLOJİ'DE TARİHLENDİRME YÖNTEMLERİ

Yöntemin Adı	Örnek Türleri	Tarihleme Sınırları (yıl)
Radyokarbon	Karbon içeren buluntular	0 - 50 bin
Dendrokronoloji	Ağaç, odun kömürü	0 - 10 bin
TL (Thermoluminescence) ve OSL (Optically Stimulated Luminescence)	Seramik, pişmiş toprak kaplar, tuğla, fırın buluntusu, çökeltiler	bin -300 bin
ESR (Electron Spin Resonance)	Kireçtaşı, mercan, hayvan kabukları, diş	bin -300 bin
Fizyon İzleri	Apatit, mika, zirkon, volkanik cam	30 bin - 20 milyon
Obsidiyen Hidrasyonu	çakmak taşı, volkanik cam, glasiyer taşları, volkan külü	yüz - 1 milyon
Potasyum-Argon (K/Ar)	ısıtılmış kaya, volkanik kaya	20 bin – 4,3 milyar
Arkeomanyetizma	Seramik, pişmiş toprak kaplar, tuğla, fırın buluntusu	0 - 5 bin
Amino Asit	Organik maddeler	2 bin - 2 milyon

ARKEOLOJİK
ÇALIŞMALARDA
TARİHLENDİRME
AMAÇLI
TEKNİK YÖNTEMLER
SIK OLARAK
KULLANILIR

TARİHLENDİRMEDE
KULLANILAN
BELLİ BAŞLI
TEKNİK
YÖNTEMLER