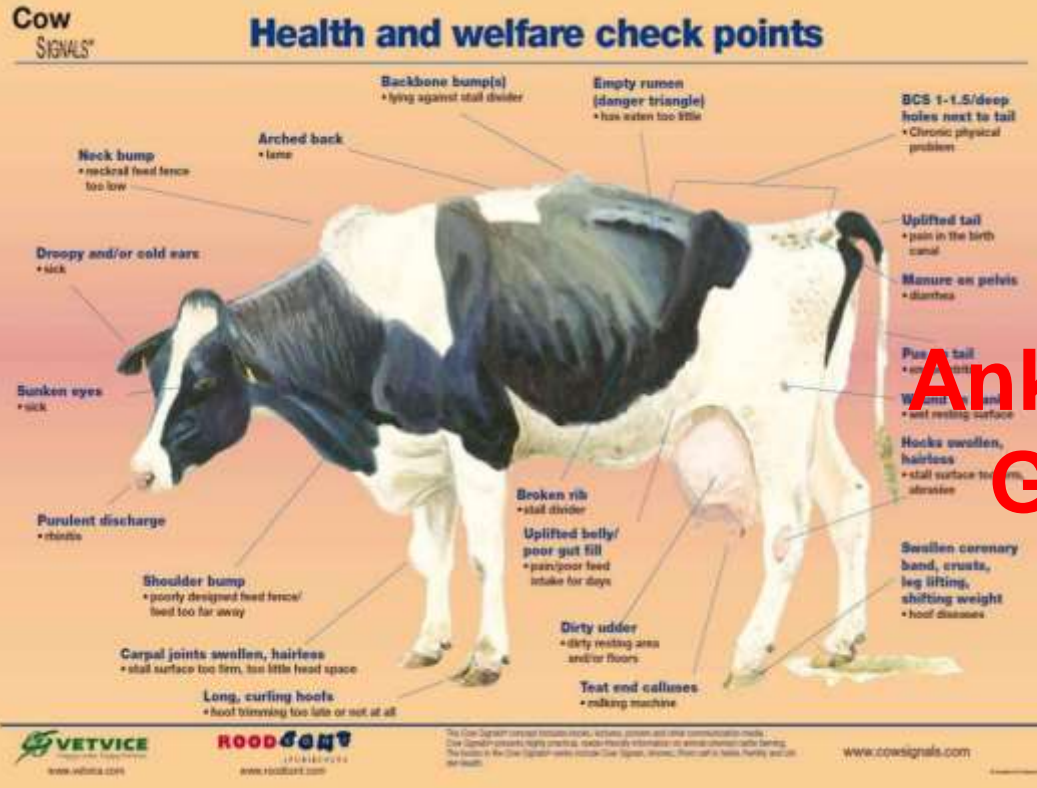


ANTE-MORTEM MUAYENE



Prof.Dr.T. Halûk ÇELİK

Ankara Üniversitesi Veteriner Fakültesi
Gıda Hijyeni ve Teknolojisi Bölümü

Kesim hijyeni ařađıdaki temel tedbirleri gerektirmektedir:

- 1- Kesim salonuna getirilmeden nce hayvanların kirlilik dereceleri asgari dzeye dřrlmelidir.**
- 2- Kirli alıřma alanları temiz alıřma alanlarından personel, yer, iřlev ve zaman olarak ayrılmalıdır.**

3- Çalışma alanları etin direkt veya indirekt olarak hayvanların kirli kısımlarıyla veya kontamine olmuş materyallerle temas etmesini önleyecek şekilde düzenlenmelidir.

4- Kesimhanelerde çalışan kişiler, personel hijyeni konusunda eğitilmiş olmalı ve bunun gereklerini yerine getirmelidirler. Ayrıca kesimhane yönetimi tarafından uygulamalar kontrol edilmelidir.

Et Hijyeni ve Muayenesinin Temel Prensipleri

- **Kasaplık hayvanların canlı muayenesi (ante-mortem muayene)**
- **Et muayenesi (post-mortem muayene)**
- **Bakteriyolojik muayene ve kalıntı muayenesi (şüpheli durumlarda).**

Yukarıda belirtilen temel prensipler dahilindeki muayeneyi takiben yasa ve yönetmelikler çerçevesinde kararlar verilir

Ante-mortem Muayene

Kasaplık hayvanların kesim işleminden önce canlı muayenelerinin yapılması halk sağlığının korunması, salgın hayvan hastalıklarının önlenmesi ve etin kalitesinin yükseltilmesi açısından kaçınılmaz bir zorunluluktur.

Ante-mortem muayenenin yapılış amacı aşağıdaki şekilde sıralanabilir:

- ❖ **Kesime ayrılan tüm hayvanların gözlenmesi.**
- ❖ **Hayvanların kesim öncesinde uygun şekilde dinlendirilmelerinin sağlanması.**
- ❖ **Hastalıkların teşhisinde karara yardımcı olacak klinik bilgilerin toplanması.**
- ❖ **Kesim yerinde kirli hayvanların ayrılarak kontamimasyonun azaltılması ve gerekli durumlarda hasta hayvanların imhasının sağlanması.**
- ❖ **Yaralı, acı çeken vb. hayvanların acil kesimlerinin yapılması.**

Ante-mortem Muayene

- **İhbarı zorunlu hastalıkların teşhisi.**
- **Hasta hayvanlar ile antibiyotik, kemoterapik, insektisit ve pestisitlerle işlem görmüş hayvanların teşhisi.**
- **Kasaplık hayvanların naklinde kullanılan araçların temizlik ve dezenfeksiyonunun sağlanması.**

Ante-mortem Muayene

Ante-mortem muayene, kesimi yapılacak hayvanların istirahat ve hareket hallerinde iken ve kesim işlemi öncesi 24 saat içerisinde yapılmalıdır.

Kesimin ertelenmesi halinde canlı muayene tekrar edilmelidir

Ante-mortem Muayene

Amacı

- Salgın ve zoonoz hastalıkları önlemek
- Et tüketimi ile bulaşan hastalıklardan insanları korumak
- Postmortem muayeneye yardımcı olur
- Kuduz, tetenoz, uyuz, çiçek gibi hastalıkların teşhisi

Ante-mortem Muayene

Amacı

- Etleri kalitesine göre sınıflandırır.
- Zorunlu kesim
- Kasapları zoonozlara karşı korur.

Ante-mortem Muayene

Prosedür

- Mezbahaya geldiđi andan itibaren 24 saat
- Dinlenme padoklarında
- Kışın en az 8 saat, yazın 12 saat dinlendirilir.
- Yemleme en az 6 saat önce kesilir.

Ante-mortem Muayene

Prosedür

Ante-mortem muayene, hayvanların hem sürü halinde toplu olarak, hem de bireysel olarak dinlenme ve hareket halindeyken gözlenebildikleri, uygun büyüklükte, yeterli doğal veya yapay ışık kaynağına sahip bir alan üzerinde yapılmalıdır.

Bu muayenede hayvanların genel durumu, besi performansı, temizlik derecesi, hastalık belirtileri ve anomaliler gözlenmelidir.

Ante-mortem Muayene

MUAYENE

Ayakta durmasına

Hareketlerine

Beslenme durumuna

Çevreye reaksiyonuna

Bakışlarına

Derisinin, kılının, yününün durumuna

Sistemlerine (Solunum, sindirim, genital)

Ateş

Ante-mortem Muayene

MUAYENE

Davranışta anormallikler

Duruşda anormallikler

Yürüyüşde anormallikler

Yapı ve şekilde anormallikler

Vücudun doğal deliklerinde anormal akıntılar veya çıkıklar

Solunumda anormallikler

Anormal renk ve koku

Ante-mortem Muayene

MUAYENE

Davranıştaki normal olmayan deęişiklikler;
Hayvanların daireler çizerek yürümesi, saldırganlaşması,
gözlerde durgun ve endişeli ifadeler

Kasaplık hayvanlarda gözlenecek anormal yürüyüş
ayaklardaki, göğüs veya karın bölgesindeki bir ağrı ile ilişkili
olabileceęi gibi sinirsel bir hastalığın belirtileri olarak da ortaya
çıkabilir.

Hayvanlardaki anormal duruş, başın karın bölgesine
bükülmesi, ayakların gerilmesi şeklinde gözlenebilir. Ayaęa
kalkamayan hayvanlar dikkatlice muayene edilmelidir.

Çeşitli Kasaplık Hayvanların Bazı Fizyolojik Değerleri

	Sıcaklık (°C)	Nabız (dakikada)	Solunum (dakikada)
Sığır	39	50	12-16
Koyun-Keçi	39.5	75	12-20
Domuz	39	75	10-16
At	38	36	8-12

Ante-mortem Muayene

MUAYENE

❖ KB hayvanlar, padok başında durarak



❖ BB ayrı ayrı



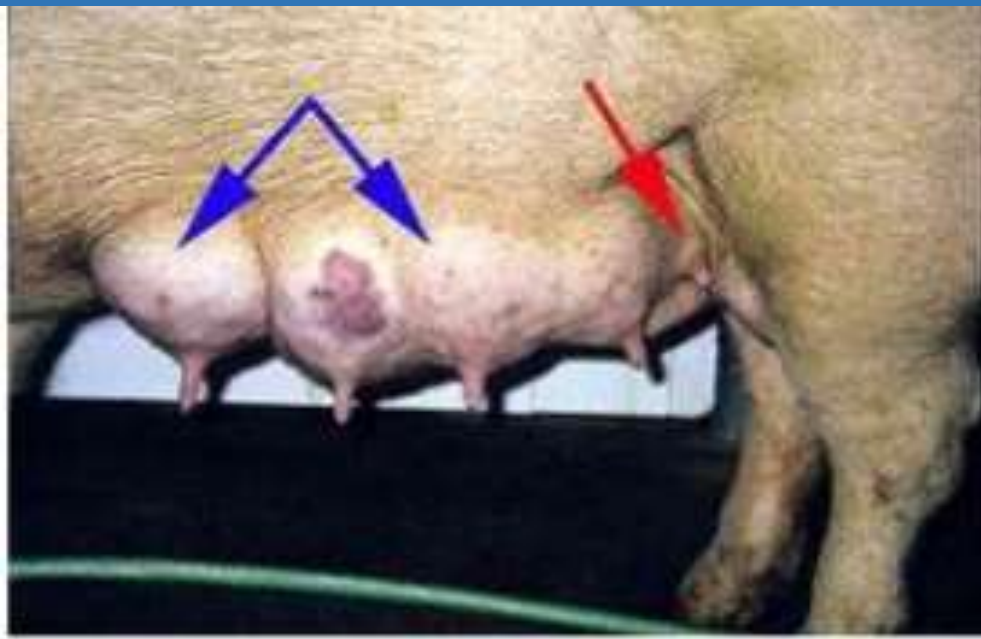




Göbek – Karın Şişliği, Büyümesi



**Fıtık veya
omphalophlebit**



Mastit



Çene anomalileri





Ante-mortem Muayene

Kesimi Yasak Durumlar

- Çok zayıf (kaşektik) hayvanların
- Çok genç hayvanların
- Gebelik müddetinin 2/3'ünü doldurmuş hayvanların
- Bir hafta önce doğum yapmış ineklerin
- Ateşli hayvanların

KESİMİNE İZİN VERİLMEZ

Zorunlu Kesimler

- Kesimden önce hayvanın ölme ihtimali varsa
- Kesime kadar hayvana acı çektirmemek için
- Kırıklar, uterus prolapsusu, trafik yaralanmaları, ateşli silah yaralanmaları, yıldırım çarpması, asfeksi, metabolizma hastalıkları, güç doğum, RPT

Kesimi Yasak Hastalıklar

- ❖ **Bütün hayvanlar: KUDUZ, ANTRAKS, TETENOZ**
- ❖ **Sığır: SIĞIR VEBASI, YANIKARA, PASTEROLLOZ**
- ❖ **Koyun: ÇİÇEK**
- ❖ **At: RUAM**

İhbarı Mecburi Hastalıklar

Sığır vebası

Şap

Sığır tuberkülozu

Sığır brucellozu

BSE

Anthrax

Kuduz

Koyun-Keçi Çiçeği

Koyun brucellozu

Koyun vebası

İhbarı Mecburi Hastalıklar

Ruam

Mavi dil

At vebası

Dourin

Tavuk vebası

Newcastle

Pullorum

Tifo

Amerikan yavru çiçeği

Varroa