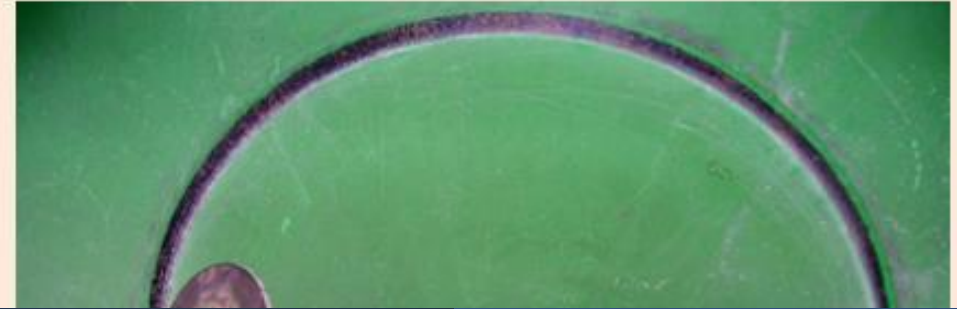


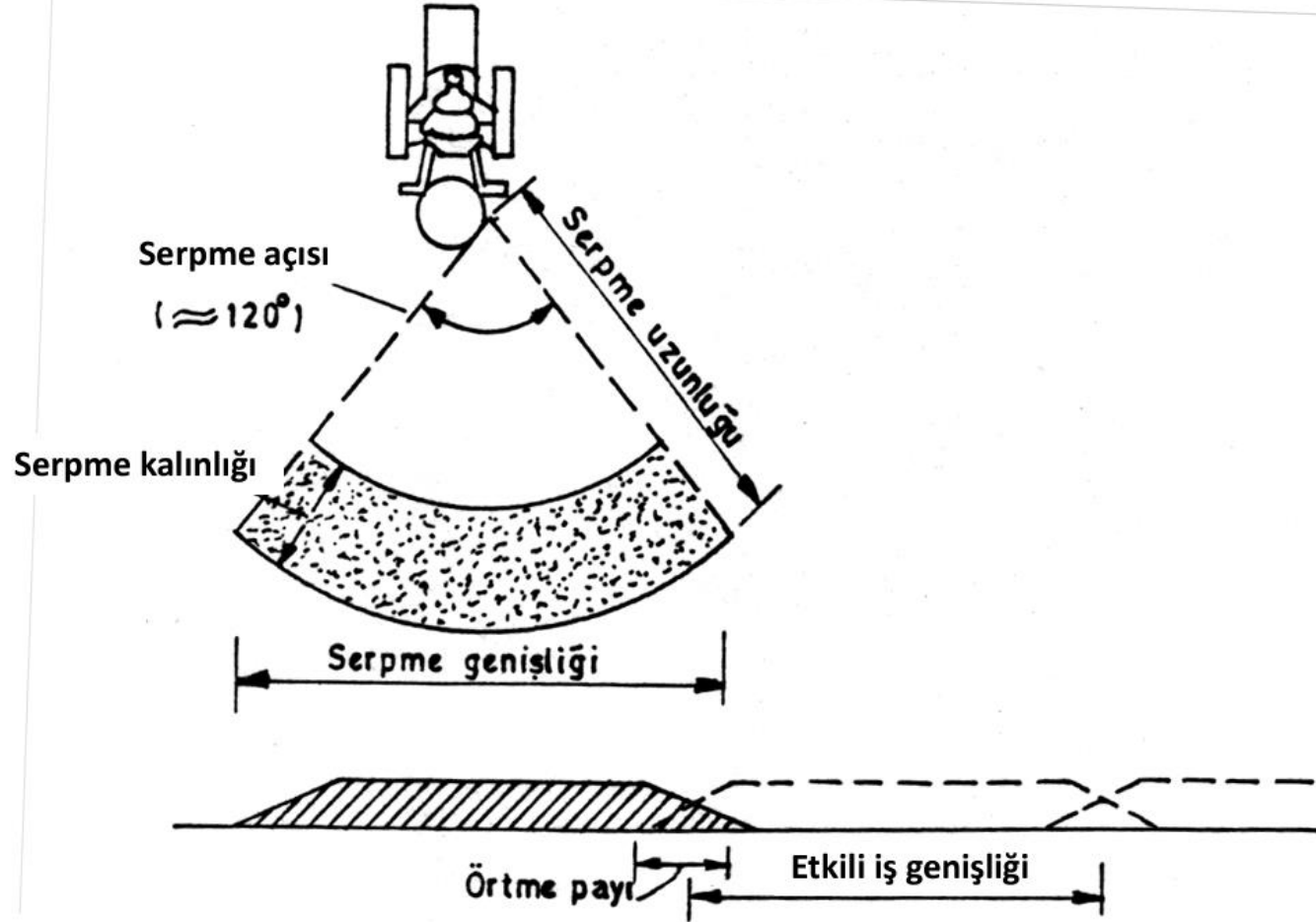


# TARIM MAKİNALARININ TARİHSEL GELİŞİMİ

DR. ÖĞR. ÜYESİ  
UĞUR YEGÜL

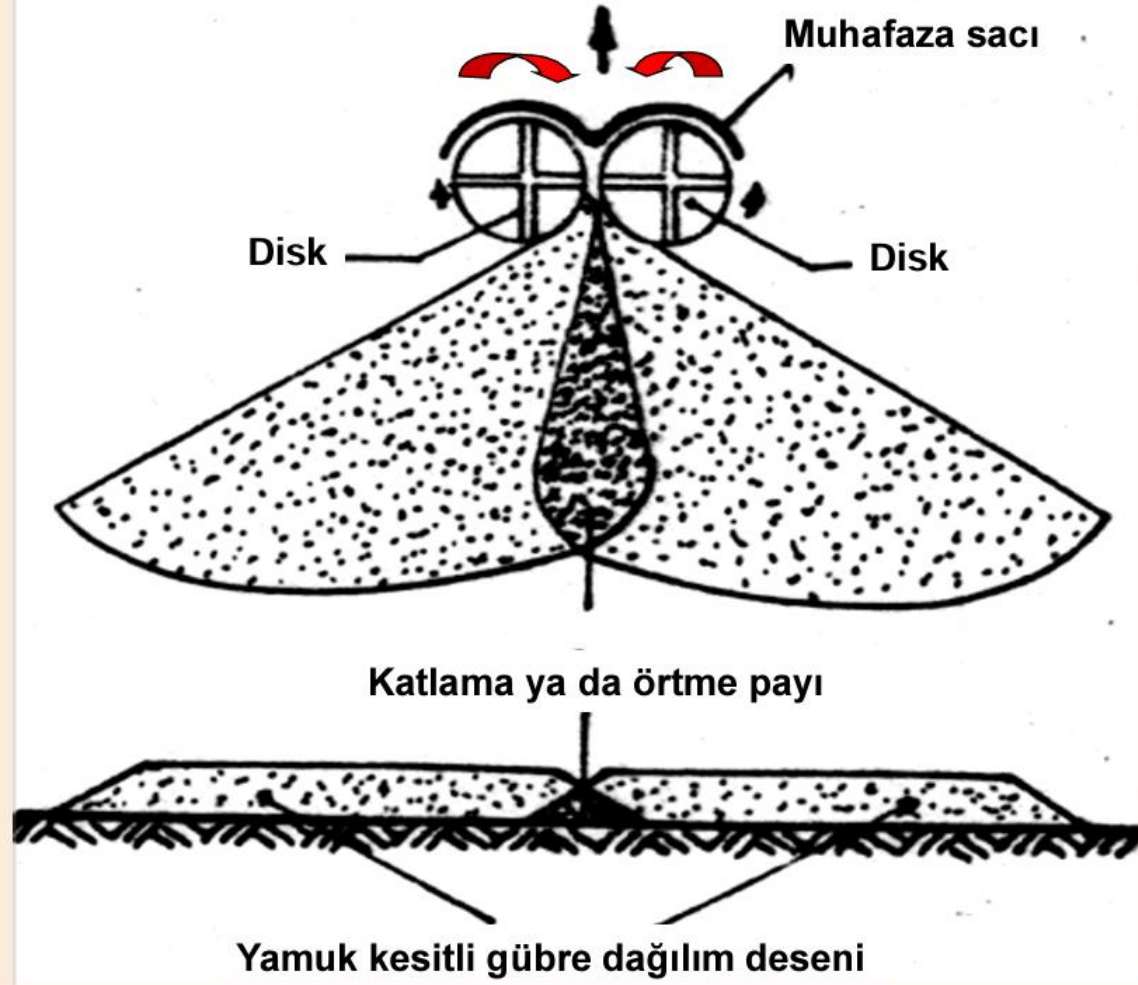
# Tek Diskli Gbre Dađıtma Makinası





## Çift Diskli Gübre Dağıtma Makinası





# Pnömatik Gübre Dağıtma Makinası



## Sıvı Kimyasal Gübre Dağıtma Makinası



## Sıvı Gbreyi Toprak Altına Enjekte Eden Keski Demirli Sıvı Gbre Dađıtma Makinası





## Elle alıřtırılan mekanik sırt plverizatrleri

- ✓ Bu plverizatrler zellikle kk iftliklerde, bahelerde, fidanlıklarda, seralarda vb. ok yaygın bir Őekilde kullanılmaktadırlar.
- ✓ İlk kez 19. yzyılın sonlarında baėlarda fungusit uygulamaları iin imal edilen ve bir alıřtırma kolu ile elle hareket verilerek alıřtırılan sırt plverizatrlerinin tasarımında, o gnden bugne kadar ok kk deėiřimler olmuřtur.
- ✓ Bu plverizatrler bir ila deposu, bir hava deposu, elle alıřtırılan bir pompa, pompayı alıřtırmak iin bir kol, kısa bir hortum ve pskrtme ubuėundan oluřur.
- ✓ Pompa ve hava deposu, herhangi bir dřme veya arpma nedeniyle zarar grmemeleri iin genellikle ila deposunun iine yerleřtirilirler.

## Elde taşınan pülverizatörler



## Elle çekilen pülverizatörler



## Sırtta taşınan pülverizatörler



## Traktörle çekilen tarla ve bahçe pülverizatörleri,



1200 Atomizer



## Traktöre asılan tarla pülverizatörleri



## Kendi yürür hidrolik pülverizatörler











# • BAŞARILAR