

Cartography

Doç. Dr. Erkan Yılmaz
eryilmaz@ankara.edu.tr

Defination

Purpose and goals

Smester plan



Definitions

- Cartography
- Map
- Scale

**Charta
Map**

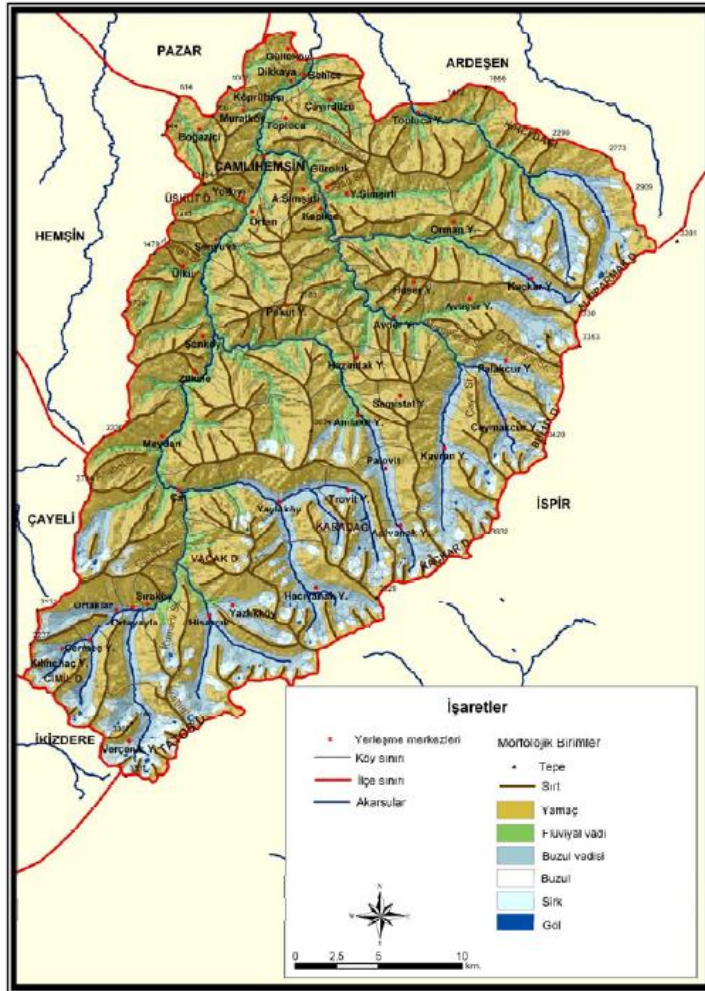
Geodesy and Photogrammetry Engineering
Geomatics engineering



Why map?

- **Military, strategic**
- **Planning**
- **Transportation Network**
- **Water Resources, Irrigation**
- **Infrastructure and Superstructure**
- **Biogeography**
- **Property System (Consolidation-Land Reform)**
- **Tourism**
- **Underground and Surface Resources**
- **Network system**
- **Health system**
- **Education system**
- **Visual Transfer**
- **Direction Information (Topology)**
- **Making Measurements**

Researchs



Şekil 6. Çamlıhemşin ilçesinin jeomorfolojik ana birimler haritası

Şekil 3. Ankara'da modern alış-veriş merkezlerinin dağılışı

CBS YARDIMLI ÇAMLIHEMŞİN İLÇESİNDE DOĞAL ve BEŞERİ KAYNAK TESPİTİNE BAĞLI OLARAK GELİŞTİRİLEN ARAZİ KULLANIM KARARLARI¹

Location Chart

Land Use Decisions Based on the Determination of Natural and Human Resources in Çamlıhemşin District

Ankara Üniversitesi

Ali ÖZÇAĞLAR
Ankara Üniversitesi, Dil ve Tarih-Coğrafya Fakültesi, Coğrafya Bölümü, 06100, Sıhhiye, Ankara.
ozcaglar@humanity.ankara.edu.tr

E.Murat ÖZGÜR
Ankara Üniversitesi, Dil ve Tarih-Coğrafya Fakültesi, Coğrafya Bölümü, 06100, Sıhhiye, Ankara.
ozgur@humanity.ankara.edu.tr

Mehmet SOMUNCU
Ankara Üniversitesi, Dil ve Tarih-Coğrafya Fakültesi, Coğrafya Bölümü, 06100, Sıhhiye, Ankara.
somuncu@humanity.ankara.edu.tr

Rüya BAYAR
Ankara Üniversitesi, Dil ve Tarih-Coğrafya Fakültesi, Coğrafya Bölümü, 06100, Sıhhiye, Ankara.
bayar@humanity.ankara.edu.tr

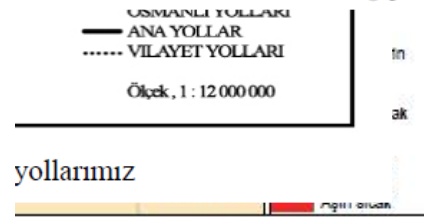
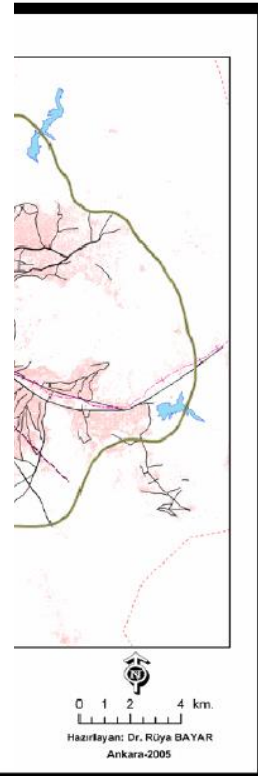
Mutlu YILMAZ
Ankara Üniversitesi, Dil ve Tarih-Coğrafya Fakültesi, Coğrafya Bölümü, 06100, Sıhhiye, Ankara.
myilmaz@humanity.ankara.edu.tr

M.Murat YÜCEŞAHİN
Ankara Üniversitesi, Dil ve Tarih-Coğrafya Fakültesi, Coğrafya Bölümü, 06100, Sıhhiye, Ankara.
yusahin@humanity.ankara.edu.tr

Nuri YAVAN
Ankara Üniversitesi, Dil ve Tarih-Coğrafya Fakültesi, Coğrafya Bölümü, 06100, Sıhhiye, Ankara.
nyavan@humanity.ankara.edu.tr

Nevin AKPINAR
Ankara Üniversitesi, Ziraat Fakültesi, Peysaj Mimarlığı Bölümü, 06100, Dışkapı, Ankara.
akpinar@agri.ankara.edu.tr

Nilgül KARADENİZ
Ankara Üniversitesi, Ziraat Fakültesi, Peysaj Mimarlığı Bölümü, 06100, Dışkapı, Ankara.
karadeniz@agri.ankara.edu.tr



yollarımız

Education

65. Deniz seviyesinden yükseklikleri aynı olan noktaları birleştirdiği düşünülen eğrilere eşyüksekti eğrisi adı verilir. Bu eğrilerle çizilen haritalara topografya haritası denir.

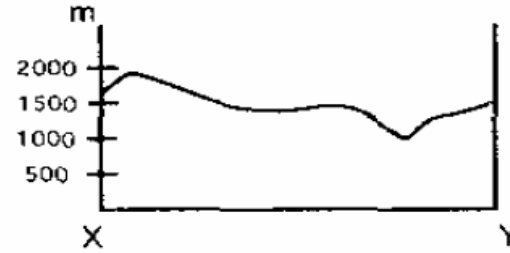
Aynı ülkenin farklı ölçeklerle çizilen iki topografya haritası,

- I. eşyüksekti eğrilerinin sayısı,
- II. eşyüksekti eğrileri arasındaki yükseklik farkı,
- III. belli bir yüksekliği gösteren eşyüksekti eğrisi üzerindeki yerler

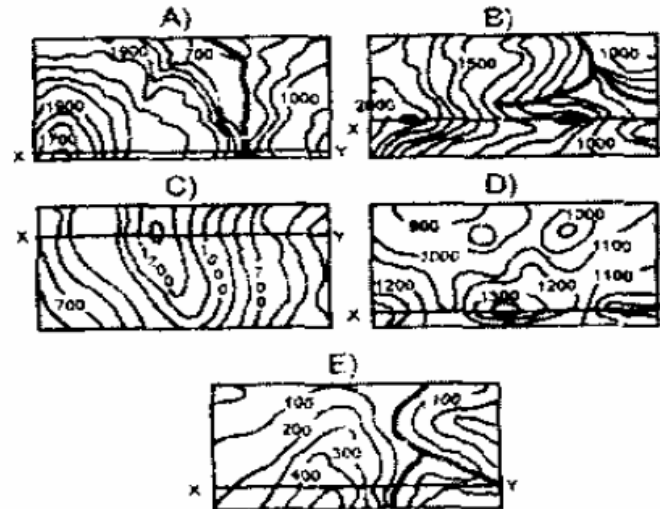
bakımından karşılaştırılacaktır.

Bu iki haritada yukarıdakilerden hangilerinin kesinlikle aynı olması beklenir?

55.



Yukarıdaki profil, aşağıdaki haritaların hangisinde X-Y doğrultusuna aittir?





Applications





Purpose, Goals and Term Plan

1. Definition of cartography, aim of the course, basic concepts
2. Shape of the Earth, shape-related measurements and shape assumptions
3. Map Projections
4. Projections, Transverse Mercator and Lambert Cone Projection
5. Coordinate Systems
6. **Aerial Photographs, Production Stages of Topographic maps**
7. Topographic Maps and Features in Turkey
8. Reading Topographic Maps
9. Measurements on the Map I
10. **Measurements on the Map II**
11. Basic Map Elements
12. Distribution Maps
13. Colors, markings and fills used on maps
14. Cartograms



Literatures

Bilgin, T. (1971). - Genel Kartografya II. İst.Üniv. Ed.Fak. Coğ. Ens. Yay.No: 64. İstanbul. (Mevcut)

Bilgin, T. (1983). - Genel Kartografya I. II.Baskı. İst.Üniv. Ed.Fak. Yay.No: 1898. İstanbul. (Mevcut)

Darkot, B. (1939). - Kartografya Dersleri. İst. Üniv. Ed.Fak. Coğ. Ens. Neş.5. İstanbul. (Kütüphane)

Elibüyük, M., (2000). Matematik Coğrafya, Ankara: Ekol Yayınevi, (Düzenlenmiş İkinci Baskı Bs.), Ankara. (Mevcut)

Ghilani, C. D., & Wolf, P. R. (2012). *Elementary Surveying:An Introduction to Geomatics.* *Pearson*

Gürsoy, C.R. (1961). - Kartografya. Birinci Cilt. Projeksiyonlar Bilgisi. A.Ü. DTCF Yay. No: 87. Ankara(Kütüphane)

Koçak, E. (2001). Kartografya: Zonguldak Karaelmas Üniversitesi. (Kütüphane)

Mersinoğlu, S. (1973). - Yerbilimleri Kartografyası. MTA Ens. Eğ.Serisi No:12. Ankara (Kütüphane)

Özgen, G. (1974)., Kartografyaya Giriş, Teknik Üniversite Matbaası, İstanbul (Kütüphane)

Raisz, E. (1948). - General Cartography. McGraw-Hill Book Company, Inc. New York. (Kütüphane)

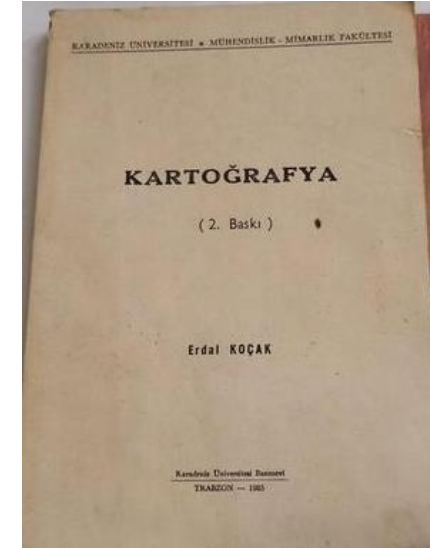
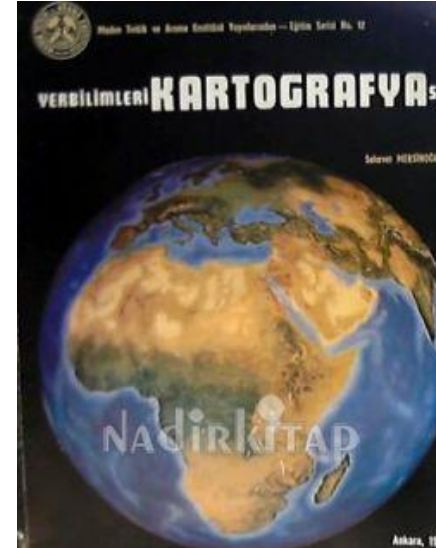
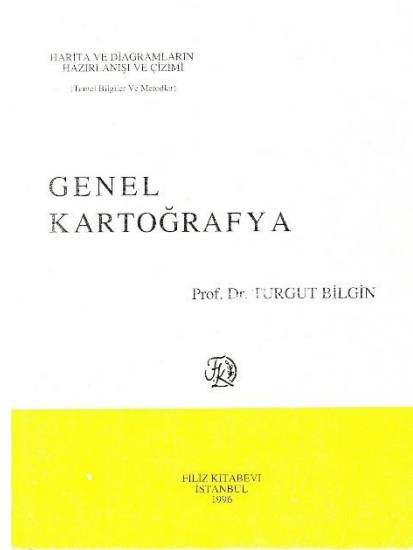
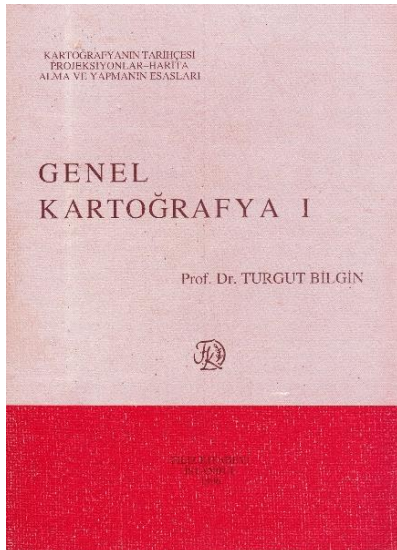
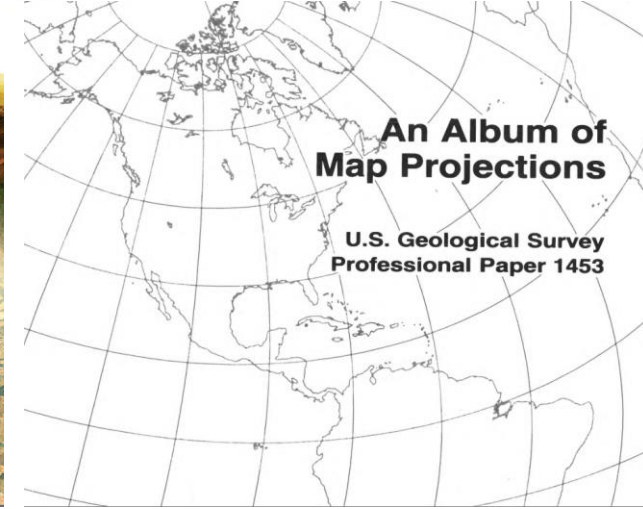
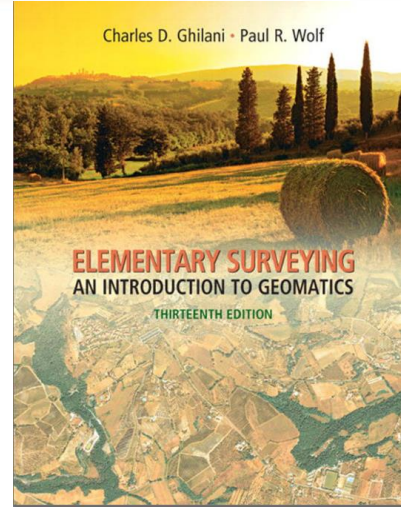
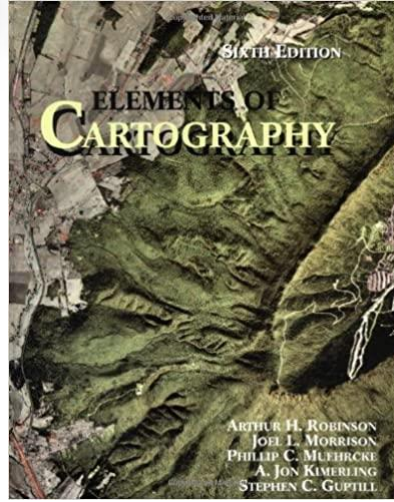
Robinson, A.H. (1963). - *Elements of Cartography.* John Wiley & Sons, Inc. New York. (Kütüphane)

Snyder, J. P., & Voxland, P. M. (1989). *An Album of - Map Projections.* United States Government Printing Office

Tuna, F., (2015). -Kartografya, Haritacılık Bilimine Giriş, Pegem Akademi, Ankara (Mevcut)



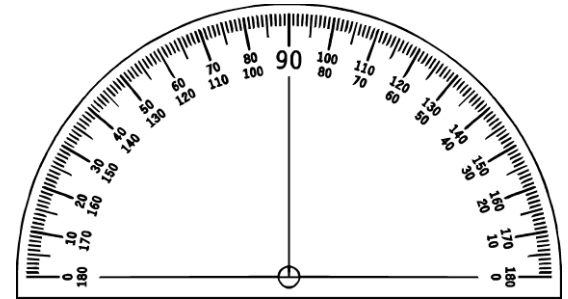
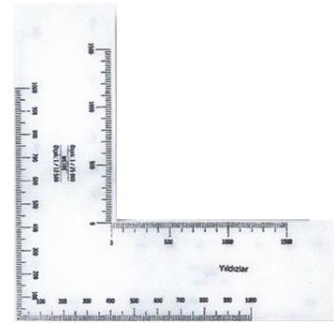
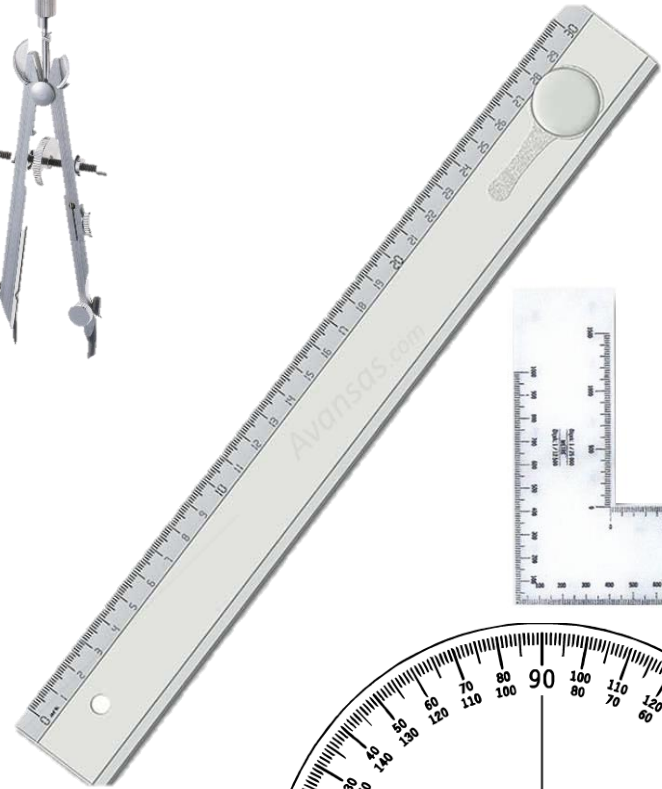
Literatures



Required materials and tools



- Ruler
- Compasses
- Protractor
- L Ruler (Scale Ruler)
- Color pencil
- Compass.



Suggestions



Atlas

Google Earth

Yandex Map

Nasa Wind

Bing Map

HGM Sphere

<https://atlas.harita.gov.tr>

