

Özel Eğitim İhtiyacı Olan Öğrenciler İçin

ÖZELLEŞTİRİLMİŞ KAPSAMLI GELİŞİMSEL REHBERLİK PROGRAMI KILAVUZU



Özel Eğitim ve
Rehberlik Hizmetleri
Genel Müdürlüğü

unicef 

her çocuk için

Özel Eğitim İhtiyacı Olan
Öğrenciler İçin
**ÖZELLEŞTİRİLMİŞ KAPSAMLI
GELİŞİMSEL REHBERLİK
PROGRAMI KILAVUZU**

Ankara, 2024

EDİTÖR

Doç. Dr. Mustafa OTRAR

YAYIN YÖNETMENİ

Serpil ALTUNCU VAROL

YAZAR

Prof. Dr. Serap NAZLI

YAYINA HAZIRLAYANLAR

Uzm. Psk. Dan. Elif Asena AKIN

Uzm. Psk. Dan. İsmail YILDIRIM

TASARIM

JANR MEDYA

BASKI VE CİLT

JANR MEDYA

Yayında beyan edilen görüşler kişilerin kendi sorumluluğundadır ve hiçbir şekilde Milli Eğitim Bakanlığı ve UNICEF'in görüş ve politikalarını yansıtmamaktadır.

İÇİNDEKİLER

Gelişimsel Rehberlik Modeli.....	07
Rehabilitasyon Psikolojik Danışmanlığı.....	08
Özelleştirilmiş Kapsamlı Gelişimsel Rehberlik Programı	09
Özel Eğitim İhtiyacı Olan Öğrencilerin İhtiyaçları.....	12
Özelleştirilmiş KGRP'nin Genel Amacı	13
Misyon.....	14
Vizyon.....	15
İlkeler	15
Yeterlikler ve Yeterlik Alanları	15
Program Kategorisi.....	19
Özelleştirilmiş KGRP Uygulama Esasları.....	26

Özel Eğitim İhtiyacı Olan Öğrenciler İçin
Özelleştirilmiş KGRP



Gelişimsel Rehberlik Modeli

20. yüzyılın başlarında meslek seçimine yardım amaçlı başlayan psikolojik danışma ve rehberlik (RPD) hizmetleri, geleneksel rehberlik modelinden gelişimsel rehberlik modeline yönelmiştir (Gysbers, 1997, 2004; Gysbers, Lapan ve Jones, 2000; Gysbers ve Henderson, 2012; Myrick, 1997; Sink ve MacDonald, 1998; Wittmer, 1993). Bu yönelime toplumsal koşullardaki değişimler etken olmuş; okul RPD hizmetlerinin yeni koşullara göre yapılması zorunlu hale gelmiştir. Sanayi toplumunda vasıflı iş gücü planlaması gerekliliği, okullarda RPD hizmetlerini başlatmış; bilgi toplumunda gelişimsel rehberlik modeli ile **planlı ve programlı** hizmete dönüşmüştür. Gelişmiş ülkelerde 1960'lı yıllarda bilgi toplumunun yeni değerlerine göre eğitim sisteminde başlatılan yeniden yapılandırma çalışmaları, okul RPD alanını da etkilemiş ve **gelişimsel rehberlik modelinin** ortaya çıkmasına vesile olmuştur. Ülkemizde ise gelişimsel rehberlik modeli temelli okul RPD hizmetleri 2000'li yıllarda başlamıştır (Doğan, 2001; Erkan, 1995a, 1995b, 1995c, 2001; Korkut, 2004; Nazlı, 2006, 2023; Yeşilyaprak, 2012).

Gelişimsel rehberlik modeli, bilgi toplumunun yeni değerlerine cevap verebilmek için geliştirilmiş bir modeldir. Gelişimsel rehberlik okuldaki tüm öğrencilerin gelişimini desteklemeye, onlara temel yaşam becerileri (kendini tanıma, duygularını düzenleme, stres yönetimi, etkili iletişim, karar verme-problem çözme, mesleki planlama gibi) kazandırarak psikolojik iyilik halini güçlendirmeye ve olası problemleri önlemeye odaklı bir modeldir (Nazlı, 2020, 2023). Bu tanımda vurgulanan **üç ana husus** vardır:

1. Gelişimsel rehberlik öğrencilerin gelişimini desteklemeye odaklanır.
2. 21. yüzyılın insan kaynağını yetiştirmek için öğrencilere temel yaşam becerileri kazandırmayı hedefler.
3. Olası problemlere (şiddet, bağımlılık gibi) karşı öngörülse tarzda çalışarak önleyici-koruyucu temelli hizmet sunar.

Gelişimsel rehberlik modeli temelinde yürütülen okul RPD hizmetleri; öğrencileri üç gelişim alanında destekler. Sosyal duygusal gelişim, akademik gelişim ve mesleki gelişim olarak adlandırılan gelişim alanlarında; gelişim kuramlarının temel ilkelerine dikkate alınarak öğrenci gelişimine katkı sunacak bilgi ve becerileri kazandıracak planlı-programlı çalışmalara öncelik verilir. Gelişimsel rehberlik modelinde öğrencilerin gelişimleri desteklenirken, aynı zamanda olası problemleri önleme çalışmaları da yapılır. Myrick'in (1997) belirttiği gibi gelişimsel yaklaşımda, öğrenciler kişiler arası bir kriz yaşamadan önce kişiler arası beceriler öğrenirler. Bu açıdan bakıldığında; gelişimsel rehberlik modelinde öğrencilerin gelişimleri desteklenerek, olası problemlerin (şiddet, zorbalık, bağımlılık gibi) önlenmesi hedeflenmektedir.

21. yüzyıl becerilerini kazandırmaya odaklanan eğitim kurumları, okul RPD hizmetlerini de etkilemiş; planlı programlı etkinliklere öncelik verilmeye başlamıştır. Gelişimsel rehberlik modelinin esneklik ilkesi gereği, her okulun yapı ve ihtiyacına göre *program* tasarlanması gerekir. **Kapsamlı Gelişimsel Rehberlik Programı** olarak adlandırılan program ile; eğitimin tüm kademelerinde (yani anasınıfından lise son sınıfa kadar) tüm öğrencilere ulaşma ve planlı-programlı tarzda RPD etkinlikleri ile çeşitli bilgi, beceri ve yeterlikler kazandırma önem kazanmaya başlamıştır (Borders ve Drury, 1992; Gysbers, 1997, 2004; Gysbers, Lapan ve Jones, 2000; Gysbers ve Henderson, 2012; Myrick, 1997; Sink ve McDonald, 1998).

Gelişimsel rehberlik modelinde her okulun yapısı, öğrencilerinin ihtiyaçları ve özel durumları dikkate alınarak KGRP tasarlanır. Esneklik ilkesi gereği, özel eğitim ihtiyacı olan öğrencilerin ihtiyaçları ve özel durumları dikkate alınarak RPD programları hazırlanmıştır. Programlar hazırlanırken, RPD bilim alanının alt uzmanlık alanlarından biri olan rehabilitasyon psikolojik danışmanlığının temel amaçları ve ilkeleri de göz önünde bulundurulmuştur.

Rehabilitasyon Psikolojik Danışmanlığı

Psikolojik danışma ve rehberlik (RPD) bilim alanının alt uzmanlarından biri olarak kabul edilen rehabilitasyon psikolojik danışmanlığı fiziksel, mental, gelişimsel, bilişsel ve duygusal yetersizlikleri olan bireylerin mümkün olduğunca bütüncül bir şekilde kişisel, mesleki ve bağımsız yaşam amaçlarını yerine getirme konusunda destekleyen sistematik bir hizmet alanıdır (ARCA, 2018; Maki ve Tarvydas, 2011; Kaya ve Sarı, 2018; Kaya, Sarı ve Akdeniz, 2011). Rehabilitasyon psikolojik danışmanı ise; kişisel, sosyal, psikolojik ve mesleki hedeflerine ulaşmak için yetersizliği olan kişilerle profesyonel bir ilişkide iş birliği yapmak için gereken özel bilgi, beceri ve tutumlara sahip bir danışmandır (Maki ve Tarvydas, 2011). Özel eğitime ihtiyacı olan öğrenciler için tasarlanan KGRP ile 'özel' öğrencilerin hayata bütüncül hazırlanmasına katkı sunmak için rehabilitasyon psikolojik danışmanlığının temel ilkeleri ve amaçları benimsenmiştir.

Yapılan alan yazın taramasında (Chan ve ark., 2004; Kaya ve Sarı, 2018; Maki ve Tarvydas, 2011), özel eğitim ihtiyacı olan bireylere sunulan rehabilitasyon psikolojik danışmanlığının amaçları hakkında bir uzlaşma olduğu ve **üç temel amaç** olduğu saptanmıştır:

1. Özel eğitim ihtiyacı olan bireylerin özerk ve bağımsız bireyler olmasını desteklemek
2. Özel eğitim ihtiyacı olan bireylerin yaşam kalitesini artırmak
3. Özel eğitim ihtiyacı olan bireylerin topluma uyum sağlamasını desteklemek

Ülkemizde rehabilitasyon psikolojik danışmanlığı, okullarda öğrenim gören özel eğitim ihtiyacı olan öğrenci ve velilerine yönelik sunulan RPD hizmetleri kapsamında uygulanır.

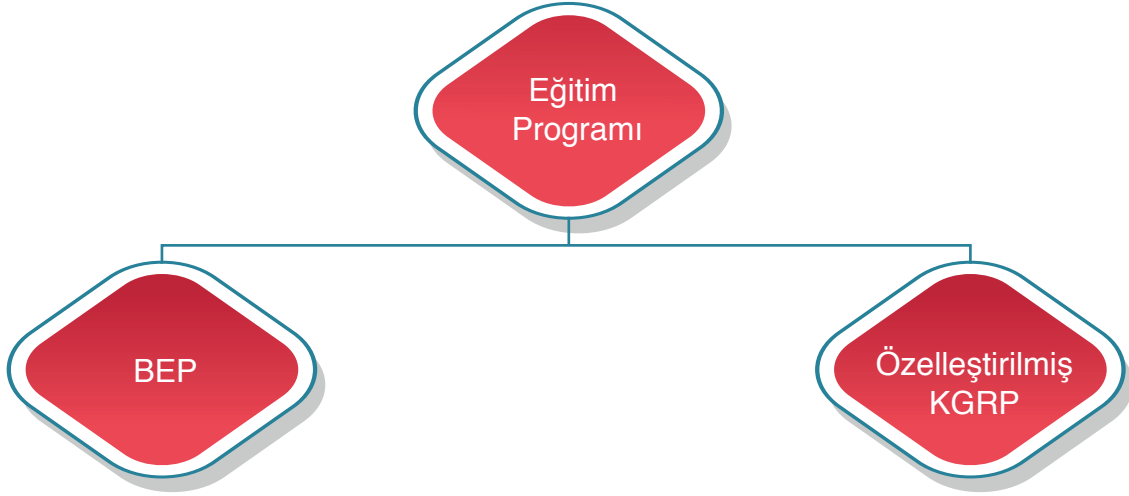
Özel eğitim ihtiyacı olan öğrencileri hayata hazırlamak için **Özelleştirilmiş Kapsamlı Gelişimsel Rehberlik Programı (Özelleştirilmiş KGRP)** tasarlanmıştır. Özelleştirilmiş KGRP’de, rehabilitasyon psikolojik danışmanlığının üç temel amacı ile gelişimsel rehberlik modelinin amacı sentezlenerek; özel eğitim ihtiyacı olan öğrencilerimizi şimdi ve gelecek yaşamlarındaki tüm rollerine, mekanlara ve olaylara hazırlanması, özerk ve bağımsız bireyler olarak toplumsal yaşama kazandırılması hedeflenmiştir.

Özelleştirilmiş Kapsamlı Gelişimsel Rehberlik Programı

Gelişimsel rehberlik modeline göre, her okulun yapısı ve ihtiyacı dikkate alınarak programların tasarlanması gerekir. KGRP’nin en önemli ilkelerinden birisi programın ardışık ve esnek olmasıdır (Gysbers ve Henderson, 2012). KGRP ile, eğitimin tüm kademelerinde bütün öğrencilere ulaşma ve “planlı-programlı” tarzda çeşitli bilgi, beceri ve yeterlikler kazandırma önem kazanmaya başlamıştır (Nazlı, 2023). Özel eğitim ihtiyacı olan öğrencilerimizi hayata hazırlayan eğitim kurumlarımızda; öğrencilerimizin gelişimsel özelliklerini ve özel ihtiyaçları dikkate alınarak, **Özelleştirilmiş Kapsamlı Gelişimsel Rehberlik Programı (Özelleştirilmiş KGRP)** tasarlanmıştır.

Eğitim kurumlarında; özel eğitim ihtiyacı olan öğrencilere sunulan tüm hizmetler (öğretim ve RPD) öğrencilerin ihtiyacı, hazırbulunuşluk düzeyi ve özel durumları dikkate alınarak yapılır. Özel eğitim ihtiyacı olan öğrenciler için geliştirilen öğretim programa *Bireyselleştirilmiş Eğitim Programı (BEP)* denilir. RPD hizmetlerinde ise özel eğitim ihtiyacı olan öğrencilerin ihtiyacına uygun olarak program tasarlanmış ve *Özelleştirilmiş KGRP* olarak adlandırılmıştır. Diğer bir ifade ile; özel eğitim ihtiyacı olan öğrencileri hayata hazırlamak için okullarda iki ana program (BEP ve Özelleştirilmiş KGRP) bulunmaktadır. Her iki program hem bağımsız hem de birbirini tamamlayacak tarzda geliştirilir ve uygulanır. Özelleştirilmiş KGRP, eğitim sisteminde özel eğitim ihtiyacı olan öğrenciler için geliştirilmiş, eğitim programlarımızın önemli bileşenidir (Şekil-1).

Şekil-1: Özel Eğitim İhtiyacı Olan Öğrenciler için Eğitim Programı



Özelleştirilmiş KGRP; Türkiye Yüzyılı Maarif Modeli temelli eğitim programının tamamlayıcı bileşenidir. Türkiye Yüzyılı Maarif Modeli'nin temel vizyonu geleceğe yön veren bilge nesiller yetiştirmektir. Kökeninde bilgi, odağında beceri, hedefinde gelecek mottosu ile tasarlanan modelde; ruh ve beden bütünlüğü ön plana çıkmaktadır. Bu modelin temel sayılısı şudur: Türkiye Yüzyılı Maarif Modelinin merkezinde insan vardır. İnsan; zihinsel, duygusal, bedensel ve manevi yönleri ile bütüncül olarak ele alınır. İnsanın kendini tanımasına ve keşfetmesine imkân tanınarak; kişilerin ilgi ve yetenekleri ölçüsünde esnek ve özgür öğrenme ortamlarının yaygınlaştırıldığı hak ve gelişim temelli bir öğrenme süreci yapılandırılır. Özelleştirilmiş KGRP, bu anlayışı temel alarak özel öğrencilerin kendi yetenek ve ilgileri ölçüsünde, esnek ve özgür öğrenme ortamlarında sosyal duygusal gelişim, akademik gelişim ve mesleki gelişimlerini destekleyici zengin öğrenme yaşantıları sunar.

Türkiye Yüzyılı Maarif Modeli'nin nihai hedefi, yetkin ve erdemli insanlar yetiştirmektir. Modelde yetkinlik ve erdem birbirini tamamlayan iki önemli değer olarak ele alınır. Yetkin ve erdemli öğrenci profilinin on bileşeni (ahlaklı, bilge, cesaretli, estetik, iradeli, merhametli, sağlıklı, sorgulayıcı, üretken, vatansever) bulunmaktadır. Yetkinlik öğretim programlarının temelinde, erdem ise KGRP'nin temelinde yer alır. Özelleştirilmiş KGRP; bu bileşenlerden ahlaklı, estetik, iradeli, merhametli, sağlıklı, üretken ve vatansever öğrencilerin gelişimine katkı sunar.

Ayrıca Türkiye Yüzyılı Maarif Modeli'nin öğrencilerin yeni durumlara kolaylıkla uyum sağlaması için sadece zihinsel değil sosyal ve duygusal yönden gelişen insanı önemsemektedir. Modelde bireyin ihtiyacı olan kişisel kaynaklarına ulaşmasına 'benlik becerileri'; bireyin toplumsal hayatta aktif şekilde katılmasını sağlayan ve günlük yaşamda karşılaştığı sorunları çözmesi için 'iletişim, iş birliği ve sosyal farkındalık' olmak üzere üç sosyal yaşam becerisi tanımlanmıştır. Özelleştirilmiş KGRP, Türkiye Yüzyılı

Maarif Modeli'nin sosyal duygusal öğrenme becerilerini kapsamaktadır. Özelleştirilmiş sınıf rehberliği, psikoeğitim ve akran danışmanlığı programları ile özel eğitim ihtiyacı olan öğrencilerin sosyal duygusal becerileri geliştirilerek toplumsal yaşama aktif katılan bireyler olmaları desteklenmektedir.

Ayrıca; Türkiye Yüzyılı Maarif Modeli öğrencilerin yeni durumlara kolaylıkla uyum sağlaması için sadece zihinsel/bilişsel değil, sosyal ve duygusal yönden gelişen insanı yetiştirmenin önemini vurgulamaktadır. Modelde bireyin ihtiyacı olan kişisel kaynaklarına ulaşmasına 'benlik becerileri'; bireyin toplumsal hayatta aktif şekilde katılmasını sağlayan ve günlük yaşamda karşılaştığı sorunları çözmesi için 'iletişim, iş birliği ve sosyal farkındalık' olmak üzere üç sosyal yaşam becerisi tanımlanmıştır. Özelleştirilmiş KGRP aracılığı ile özel öğrencilerimiz benlik gelişimine katkı sunulur. Özelleştirilmiş KGRP ile özel eğitim ihtiyacı olan öğrencilerimizin hem bireysel hem de toplumsal yaşamdaki zorlu dönemlere hazırlanması için psikolojik iyilik halinin güçlendirerek kişisel kaynaklarını (spor, stres yönetimi, uyku düzeni, dengeli beslenme, arkadaşlık ilişkileri, hobiler edinme gibi) ve çevresel kaynaklarından yararlanma becerisi kazandırılarak, benlik gelişimlerinin temelleri atılır. Ayrıca özel öğrencilerin akranları ve yetişkinleri ile etkili iletişim kurması için gereken temel beceriler (empati, dinleme, ben-sen dili, beden dili gibi) kazandırılır; sosyal sorumluluk bilincinin (sıfır atık, sokak hayvanlarını koruma, doğayı koruma gibi) gelişmesi için programlar düzenlenir.

Özellikle Özelleştirilmiş KGRP'nin sınıf rehberliği, psikoeğitim ve akran danışmanlığı programları ile öğrencilerin sosyal duygusal becerileri geliştirilerek; kendilerini tanımaları, benlik algılarının gelişimi, özsaygı, kişiler arası iletişim becerileri, paylaşma ve dayanışma, çevre bilinci, sosyal duyarlılık gibi beceriler ile toplumsal yaşama aktif ve üretken olarak katkı sunan bireyler olarak yetişmesi sağlanır (Şekil-2).



Özel Eğitim İhtiyacı Olan Öğrencilerin İhtiyaçları

Özelleştirilmiş KGRP’de, öğrencilerin ihtiyaçları dikkate alınmıştır. Öncelikle alan yazın taranmış; sonra sahada çalışan 1430 eğitimcinin görüşüne başvurulmuştur. Eğitimcilerin 1384’ü çevrimiçi anket çalışmasına, 46’sı ise odak grup görüşmesine katılmıştır.

297 Rehberlik ve Araştırma Merkezi (RAM) aracılığı 1384 katılımcıya (%55.6’sı psikolojik danışman, %20.1’i özel eğitim öğretmeni, %14.5’i branş öğretmeni, %9.9’u ise sınıf öğretmeni) ulaşılmıştır. Elde edilen bulgular özel eğitim ihtiyacı olan öğrencilerde gözlemlenen davranış problemlerinin sosyal uyum (içekapanık olma, akran ilişkilerinde sorun yaşama, sınıf kurallarına uymama, öfkeli ve saldırgan davranma) kapsamında olduğunu göstermektedir. Özel eğitim ihtiyacı olan öğrencilerde sosyal beceriler (akran etkileşimi ve topluma uyum sağlama) ile kendini tanıma becerilerinin (duyguları tanıma, duygu yönetimi, kendini tanıma, güçlü ve zayıf yönlerini fark etme) güçlendirilmesi gerekliliği vurgulanmıştır. Aile ortamında çocukların gelişimi için uygun ortamın olmadığı, ebeveynlerin çocuklarının özel durumlarını kabullenmedikleri, ebeveynlik becerilerinin sınırlı olduğu ve çocuğun bakımının genellikle anneye yüklendiği saptanmıştır. Ayrıca, okullarda öğrenciden ziyade ebeveynlere yönelik psikolojik destek programlarının sunulmasının daha yararlı olacağı önerilmiştir.

Odak grup görüşmesine katılan 46 eğitimcinin (7 okul müdürü, 4 sınıf öğretmeni, 14 özel eğitim öğretmeni ve 20 rehber öğretmen/psikolojik danışman) görüşleri, nicel verileri destekler niteliktedir. Özel eğitim ihtiyacı olan öğrencilerde gözlemlenen en temel sorunun “kendini tanıma” ve “duygularını ifade edememe” olduğu saptanmıştır. Öğrencilerin baş etme becerileri, öfke yönetim becerileri ve akran ilişkilerinin güçlendirilmesi önerilmiştir.

Özel eğitim ihtiyacı olan öğrencilerin veli/ebeveynlerinde genel duygu durumu; yılgınlık, tükenmişlik, öfke, karamsarlık, umutsuzluk olduğu saptanmıştır. Eğitimcilere göre veliler günlük yaşam içerisindeki en ufak bir olumsuzluk karşısında çok çabuk tetiklenebiliyor, küçük aksaklıkları çok büyütüyor; psikolojik sağlamlıkları çok düşük olduğu için zorlu yaşam olaylarından diğer ailelere göre daha olumsuz etkileniyorlar. Nitel verilerde ayrıca; ailelerin zorlu dönemlerde (Kovid-19, depresyon gibi) çok fazla zorlandıkları ve özel eğitime ihtiyacı olan öğrencilerin gelişimlerinin de bu durumdan olumsuz etkilendiği belirlenmiştir.

Özelleştirilmiş KGRP’de, ihtiyaç analizi verileri temel alınarak hem öğrencilere hem de ailelerine yönelik psikolojik destek programlarına öncelik verilmiştir. Özel eğitim ihtiyacı olan öğrencileri toplumsal yaşama hazırlayan eğitim kurumlarında öğrencilerin özellikle akranları ile etkileşime girmesi, etkili iletişim becerisi kazanması, sosyal yaşama üretken katılımı (sosyal gelişim); kendisini ve potansiyellerini fark etmesi, duygularını tanıma ve duygu düzenleme becerisi (duygusal gelişim) kazanmasını destekleyecek RPD müdahalelerine yer verilmiştir. Ayrıca öğrencilerin özerk ve bağımsız olmalarını destekleyecek, gelecek yaşamını planlaması için akademik ve mesleki gelişimlerine yönelik müdahaleler programlarda ele alınmıştır.

Özelleştirilmiş KGRP’de, özel eğitim ihtiyacı olan öğrencilerin “ailelerine” önem verilmiştir. Özel eğitime ihtiyacı olan çocuğa sahip aileler, dezavantajlı ve risk grubunda yer alan aile olarak değerlendirilmektedir. Aileler, özel eğitime ihtiyacı olan çocuklarının gelişimlerinde başat rol oynamaktadır. Özel eğitime ihtiyacı olan öğrencilerin sağlıklı aile atmosferinde gelişimlerinin desteklenmesi, psikolojik danışmanların en önemli görev alanlarından birisidir. Gelişimsel rehberlik modelinde, öğrencilerin çevresinin düzenlenmesi ve işlevsel ortamlarda (okul ve aile) gelişiminin sağlanması önemsenmektedir. Bu nedenle rehber öğretmen/psikolojik danışmanların çocuk odaklı aile danışmanlığı rolünü yerine getirirken yararlanacağı programlara ihtiyaç duyulmaktadır. Özelleştirilmiş KGRP’de; ailelere yönelik psikolojik destek programları ve aile danışmanlığı programı hazırlanmıştır.

Özelleştirilmiş KGRP’nin Genel Amacı

Özelleştirilmiş KGRP ile; özel eğitim ihtiyacı olan öğrencilerimizin bütüncül tarzda, onların potansiyellerini ve ihtiyaçlarını dikkate alarak şimdi ve gelecekteki yaşam rollerine, yaşam alanlarına ve yaşam olaylarına hazırlamak genel amaç olarak benimsenmiştir. Myrick’e (1997) göre, KGRP’nin sekiz amacı vardır. Bu amaçlar KGRP’de olmalı; esneklik ilkesi gereği okulların yapısına ve öğrencilerin ihtiyaçları doğrultusunda, genel ve özel amaçlar ile desteklenmelidir.

Özelleştirilmiş KGRP’de, Myrick’in vurguladığı sekiz temel amaç uyarlanarak benimsenmiştir:

1. Okul ve çevresini tanıma
2. Kendisini ve başkalarını tanıma
3. Tutumları ve davranışları anlama
4. Okula ve yaşama uyum sağlama
5. Kişiler arası etkili iletişim
6. Karar verme ve problem çözme
7. Eğitsel ve mesleki plan yapma
8. Toplumsal/sosyal sorumluluklarını benimseme

21. yüzyılın insan kaynaklarını yetiştirme misyonuna odaklanan gelişimsel rehberlik modeli, öğrencilerin üç gelişim alanında gelişimlerinin desteklenmek ve bu alanlarda bilgi, beceri ve yeterliliklerin kazandırmak için programlı müdahaleler ile hizmet sunmaya başlamıştır. Özelleştirilmiş KGRP’de, öğrencilerimizin destekleneceği üç gelişim alanının amacı şunlardır:

Sosyal-duygusal gelişim alanında özel eğitim ihtiyacı olan öğrencilerimizin bedensel, zihinsel, duygusal ve sosyal gelişimlerini desteklemeye ve onların gelişim görevlerini başarabilmesinde destek olacak programlar uygulanır. Gelişim kuramcılarının görüşlerini dikkate alınarak, özel eğitim ihtiyacı olan öğrencilerimizin sosyal duygusal gelişimleri desteklenir. Sosyal duygusal gelişim alanında; özel eğitim ihtiyacı olan öğrencilerimizin kendilerini tanımaları, güçlü yönleri kadar sınırlılıklarını da fark etmeleri ve potansiyellerine

güvenmeleri, kendi sorumluluklarını üstlenebilmeleri, toplum yaşamına uyum sağlamaları için kişiler arası iletişim becerilerini güçlendirmeleri, zorlu yaşamlara karşı psikolojik iyilik hallerini korumaları için destekleyici programlar uygulanır.

Akademik gelişim alanında öğrencilerin derslerinde ve ders dışı alanlarda başarılı olmaları desteklenir. Gelişimsel rehberlik modeli, öğrencilerin okuldaki başarılarını oldukça önemsemektedir. Çünkü okullar öğrencileri hayata hazırlayan en önemli kurumlardır. Okula uyum sağlama, hayata uyum anlamına gelmektedir. Okula uyum aynı zamanda problem davranışların önlenmesini de sağlamaktadır. Akademik gelişimi desteklenen öğrenciler toplumsal yaşama sorumluluklarını üstlenmiş, üretken, özerk ve bağımsız bireyler olarak katılırlar. Özel eğitim ihtiyacı olan öğrencilerimizin toplum hayatına uyum sağlamaları için; okula ve çevresine uyumu, öğretmenleri ve akranları ile etkileşimi, okul kurallarını benimsemesi, eğitsel-mesleki planı yapmaları için destekleyici programlar uygulanır.

Mesleki gelişim alanında öğrencilerin yaşam boyu ve yaşamın her boyutunda kendilerine uygun pek çok seçim yapabilmesi için çeşitli yeterlilikler ile desteklenmeye çalışılır. Özel eğitim ihtiyacı olan öğrencilerimizin mesleki gelişimi için temel yaşam becerileri ile desteklenerek yaşam rollerine, yaşam alanlarına hazırlanmalarını destekleyici programlar uygulanır.

Misyon

Eğitimin tüm kademelerinde öğrenim gören özel eğitim ihtiyacı olan öğrencilerimiz için tasarlanan Özelleştirilmiş KGRP; öğrencilerimizin gelişim özelliklerine ve özel ihtiyaçlarına göre hazırlanmıştır. Özelleştirilmiş KGRP öğrencilerimize sosyal-duygusal, akademik ve mesleki gelişim alanlarında temel yaşam becerileri kazandırmayı amaçlar.

Gelişimsel, koruyucu ve önleyici temelli Özelleştirilmiş KGRP, rehber öğretmen/psikolojik danışmanlarımız ve sorumlu tüm personel (müdür, müdür yardımcısı, özel eğitim öğretmenleri, sınıf öğretmenleri, sınıf rehber öğretmenleri, branş öğretmenleri, veliler ve akran danışmanları) tarafından ekip odaklı anlayış ve iş birliği ile yürütülür. Özelleştirilmiş KGRP ile okulumuzdaki bütün öğrencilerimizin yaşamlarındaki çeşitli rollerine, yaşam olaylarına ve yaşam alanlarına hazırlanması hedeflenmektedir.

Özel eğitim ihtiyacı olan öğrenciler için hazırlanan Özelleştirilmiş KGRP'nin genel amacı şunlardır:

1. Özel eğitime ihtiyacı olan öğrencilerimizin sosyal-duygusal, akademik ve mesleki gelişimlerine destek olmak,
2. Özel eğitime ihtiyacı olan öğrencilerimizi toplumsal yaşama özerk ve bağımsız bireyler olarak katılımlarına katkı sağlayacak temel yaşam becerileri kazandırmak,

3. Travmatik yaşam olaylarında dezavantajlı ve hassas, kırılgan olan özel eğitim ihtiyacı olan öğrencilerimizi olası riskli davranışlar ve problem davranışlara karşı önleyici, koruyucu hizmet sunmaktır.

Vizyon

Türkiye Yüzyılı devlet politikamızı esas alan Türkiye Yüzyılı Maarif Modeli temelinde; kendi potansiyellerini tanıyan, özsaygısı gelişmiş, erdemli, millî ve manevi değerlere saygılı, sosyal ve duygusal yönden gelişmiş, kendini yönetme becerilerine ve mesleki planlama becerilerine sahip, psikolojik iyilik halini güçlendirme yollarını bilen; insana, topluma ve Dünya'ya duyarlı, sosyal sorumluluklarının bilincinde, ahlaklı, estetik, iradeli, merhametli, sağlıklı, üretken ve vatansever öğrencilerimizi ülkemize kazandırmaktır.

İlkeler

Özelleştirilmiş KGRP'nin dayandığı temel ilkeler şunlardır:

- Özelleştirilmiş KGRP; eğitimin tüm kademelerinde özel eğitim ihtiyacı olan öğrencilere (hafif düzey zihinsel yetersizlik, özel öğrenme güçlüğü, hafif düzey otizm spektrum, bedensel yetersizlik ve DEHB) hizmet sunacak şekilde tasarlanır.
- Özelleştirilmiş KGRP; öğrencilerin genel gelişim görevleri, potansiyelleri ve özel ihtiyaçları dikkate alınarak, ardışık ve esnek tasarlanır.
- Özelleştirilmiş KGRP; öğrencilerin sosyal-duygusal gelişim, akademik gelişim ve mesleki gelişimi alanlarında yeterlikler kazandırmayı amaçlar.
- Özelleştirilmiş KGRP; öğrencilerin gelişim düzeylerine uygun yeterliklere ve ölçülebilir, kanıtlanabilir kazanımlarına göre tasarlanır.
- Özelleştirilmiş KGRP; öğrencilerin aile ortamını destekleyici, güçlendirici ve koruyucu programlara önem verir. Aileler, Özelleştirilmiş KGRP'nin hem paydaşı hem de hizmetten yararlanan konumundadır.
- Özelleştirilmiş KGRP; ekip odaklı bir anlayışla rehber öğretmen/psikolojik danışmanlar ve rehberlik hizmetlerinden sorumlu okul personelinin katkı ve iş birliği ile yürütülür.
- Özelleştirilmiş KGRP; sistematik olarak yapılan planlama, tasarlama, uygulama, değerlendirme ve geliştirme aşamaları ile sürekli revize edilerek çağın ve toplumun ihtiyaçlarına göre güçlendirilir.
- Özelleştirilmiş KGRP; eğitim programlarının hem bağımsız hem de tamamlayıcı bileşenidir.

Yeterlikler ve Yeterlik Alanları

Özelleştirilmiş KGRP ile özel eğitim ihtiyacı olan öğrencilerimize kazandırmayı odaklandığımız yeterlikler şunlardır:

Özel eğitime ihtiyacı olan öğrencileri;

1. Kendilerini ve başkalarını tanımaya yardımcı olacak bilgi, beceri ve tutumlar geliştirirler.
2. Akranları ve yetişkinlerle etkili iletişim kurma ve sürdürme becerisi geliştirirler.
3. Kişisel güvenliklerini koruma ve gerektiğinde yardım arama becerileri geliştirirler.
4. Travmatik ve zorlu yaşam olaylarına karşı psikolojik iyilik hallerini güçlendirecek temel yaşam becerilerini geliştirirler.
5. Doğa ve çevreye duyarlı; ailesine, ülkesine ve dünyaya karşı sorumluluklarını benimserler.
6. Okulda ve yaşamlarında öğrenmelerine katkı sağlayacak bilgi, beceri ve tutumlara sahip olurlar.
7. Yaşam biçimleri, yaşam rolleri, yaşam mekânları ve yaşam olaylarının birbirleri ile etkileşimini kavrarlar.
8. Kendi potansiyelleri, okul yaşamları ve çalışma dünyası arasındaki etkileşimi kavrar ve mesleklerini planlamak için gerekli donanıma sahip olurlar.

Özelleştirilmiş KGRP ile sosyal-duygusal gelişim, akademik gelişim ve mesleki gelişimi alanlarında kazandırılacak dokuz (9) alt yeterlik alanı ve bu alanlara ilişkin açıklama Tablo-1'de verilmiştir.

Tablo 1: Özelleştirilmiş KGRP'nin Üç Gelişim Alanına Göre Yeterlik Alanları

Akademik Gelişim	
Alt Yeterlik	Açıklama
Okula uyum sağlama	Özel eğitim ihtiyacı olan öğrencilerin gelişiminde "güven" önemlidir. Okula uyum sağlaması beklenen öğrencinin öncelikle içinde bulunduğu mekânı ve etkileşim kuracağı personeli tanıması gerekir. Bu alt yeterlikte okulu ve okul rehberlik ve psikolojik danışma servisini tanıma, okul kuralları bilme ve uyum sağlama, bir öğrenci olarak rol ve sorumluluklarını yerine getirmesi için bilgi ve becerisi geliştirilir.
Okul ve yaşam başarısı	Eğitim kurumları, özel eğitime ihtiyacı olan öğrencilerin aile yaşamından toplum yaşamına geçişlerine aracılık eden en önemli yaşam alanlarıdır. Özeleğitim ihtiyacı olan öğrencilerin okul başarısı ile yaşam başarısı arasında bağlantı kurması, derslerine/atölye etkinliklerine özen göstermesi önemlidir. Bu alt yeterlikte öğrenme stiline uygun çalışma, yaşam boyu öğrenmenin önemini kavrama, okul ve yaşam başarısı arasında bağlantı kurma bilgi ve becerisi geliştirilir.

Sosyal Duygusal Gelişim	
Alt Yeterlik	Açıklama
Kendini tanıma	Özel eğitim ihtiyacı olan öğrencilerin en önemli ihtiyacı kendi bireysel özelliklerini fark etmesi ve güçlü-sınırlı özelliklerini kabul etmesidir. Bu alt yeterlikte kendisini bütüncül olarak fark etme; bilişsel, bedensel, duygusal ve sosyal özelliklerini bilme, yeteneklerini, ilgilerini, mizacını fark etme bilgi ve becerisi geliştirilir. Özellikle duyguları tanıma ve duygu düzenleme becerileri kazandırılır.
Güvenli yaşam	Özel eğitim ihtiyacı olan öğrencilerin dürtü kontrolü zayıftır ve sosyal ortamlarda tanıdığı-tanımadığı kişilerin kendisine nasıl yaklaştığını fark etme becerisi yeterince gelişmemiştir. İnsanlara kolayca güvenirler, bu nedenle istismara açıktırlar. Bu alt yeterlikte kendi kişisel güvenliğini alma, şiddet ve zorbalıkta neler yapabileceğini kavrama, gerektiğinde güven duyacağı yetişkinlerden ve kurumlardan destek alma bilgi ve becerisi geliştirilir.
Kişiler arası etkili iletişim	Özel eğitim ihtiyacı olan öğrenciler sosyal ilişkiler, özellikle akran ilişkilerinde sıkıntılar yaşamaktadır. Bu alt yeterlikte akranları ve yetişkinler ile iletişimde gereken temel becerileri (ben dili, empati, dinleme gibi) kullanma; akranları ile ilişkide çatışma çözme ve yardımlaşma bilgi ve becerisi geliştirilir.
Psikolojik sağlamlık	Travmalar toplumsal ruh sağlığını etkileyen krizler boyutuna ulaştığında özel eğitim ihtiyacı olan öğrenciler dezavantajlı popülasyon olarak son derece risk altındadır. Bu alt yeterlikte doğal afetler (deprem, sel) ve savaş, ekonomik kriz, göç gibi toplumun geniş kitlesini derinden etkileyen travmalarda destek alacağı kaynakları (bireysel, sosyal ve kurumsal) fark etme, zorlu ve travmatik yaşam olaylarına karşı stres yönetimi bilgi ve becerisi geliştirilir.
Toplumsal yaşama katılım	Özel eğitim ihtiyacı olan öğrencilerin kendisini ötekileştirmeden topluma uyum sağlaması, toplumun bir parçası olduğunu hissetmesi ve benimsemesi oldukça önemlidir. Toplumun sorumlu ve duyarlı bireyi olarak, özel eğitim ihtiyacı olan bireylerin sosyal yaşama uyum sağlaması son derece kıymetlidir. Bu nedenle bu alt yeterlik alanında öğrencilerin toplumun bir üyesi olarak sorumluluk alma, rol ve görevlerini benimseme; doğaya ve çevreye karşı duyarlılık, sokak hayvanlarına zarar vermeme-koruma ve sıfır atık gibi gönüllü çalışmalar ile toplumsal projelere katkı sağlamalarına destek olacak bilgi ve beceriler geliştirilir.

Mesleki Gelişim

Alt Yeterlik	Açıklama
Mesleki farkındalık	Özel eğitim ihtiyacı olan öğrencilerin gelecek yaşamlarını planlamaları için öncelikle farkındalık düzeylerinin artırılması önemlidir. Meslek ve alan seçimini kendi yetenek ve ilgilerine göre yapabilme bu alt yeterlik alanının en önemli hedefidir. Öğrencilerin mesleklerin ayırım yapılmadan önemli olduğunu kavraması, şimdi ve gelecek yaşamları için mesleki ihtiyaçlarını belirleme, mesleki olanakları/fırsatları araştırma bilgi ve becerisi geliştirilir.
Mesleki planlama	Özel eğitim ihtiyacı olan öğrencilerin bağımsız, özerk ve üretken bireyler olarak yaşamlarını sürdürmesinde mesleki planlama becerileri son derece önemlidir. Bu alt yeterlikte öğrencilerin yetenek ve ilgilerini dikkate alarak mesleki planı yapma bilgi ve becerisi geliştirilir.

Özelleştirilmiş KGRP'nin temel müdahalelerinin (özellikle sınıf rehberliği, öğrenci psikoeğitim programları, aile psikolojik destek programları ve akran danışmanlığı) programları tasarlanırken yeterlikler ve yeterlik alanları dikkate alınarak "kazanımlar" belirlenmiştir. İlgili müdahale programının kazanımları belirlenirken; KGRP için geliştirilen taksonominin algılama ve kavrama düzeylerinde bilgi, beceri ve yeterliklerin kazandırılması hedeflenmiştir.

KGRP'nin üç gelişim alanı (sosyal-duygusal, akademik ve mesleki gelişimi) dikkate alınarak geliştirilen taksonominin dayandığı temel sayıltısı şudur: *Gelişimsel öğrenme sürecinin ilk düzeyi farkındalık ve algılama, ikinci düzeyi ilişkileri ve anlamları kavramsallaştırma, üçüncü düzeyi davranışsal istikrar ve etkililiktir.* Bu sayıltıdan yola çıkarak öğrenme ürünleri üç düzeyde (algılama, kavrama ve genelleme) sınıflandırılmıştır (Nazlı, 2023). Özel eğitim ihtiyacı olan öğrencilerin öğrenme süreçleri dikkate alınarak; sınıf rehberliği ve psikoeğitim programlarının kazanımları "algılama ve kavrama" düzeyinde belirlenmiştir:

- 1. Algılama Düzeyi:** Algılama düzeyi bilgi ve becerilerin kazanıldığı ilk düzeydir. İlgili, tutum ve değerlerin kazanılmasında birinci adım dikkattir. Bireyler, çevrelerine ve kendilerine odaklanarak, diğer bir ifade ile "dikkat" ederek çeşitli bilgi ve beceriler kazanırlar. Özeleğitime ihtiyacı olan öğrencilerimizin gelişimlerini desteklemek için üç gelişim alanında (sosyal-duygusal, akademik ve mesleki gelişimi) farkındalıklarının artırılmasına önem verilmiştir. Özel eğitime ihtiyacı olan öğrencilerin hem kendileri hem de çevrelerini fark eden bireyler olmalarını destekleyici programlara öncelik verilmiştir.
- 2. Kavrama Düzeyi:** Kavrama düzeyindeki öğrenmeler, çevreyi ve benliği algılama arasındaki ilişkiye dayanır. Kavrama düzeyinin genel amacı bireylerin uygun kararlar vermelerinde, plan yapmalarında, bu planları doğrultusunda davranmalarında ve sosyal çevresinde hâkim olacağı davranışları edinmelerinde onlara yardımcı olmaktır. Kavrama düzeyi; fark edilen bilgilerin yaşama uyarlanmaya başlandığı düzeydir. Örneğin duygularını fark eden (algılama düzeyi) öğrencinin, duygu düzenleme becerisini eyleme dönüştürmeye başlaması kavrama düzeyinde öğrendiğini gösterir. Özel eğitim ihtiyacı olan öğrencilerimizin; kendileri ve çevreleri ile ilgili fark ettiklerini yaşamlarına aktarabilmeleri için sınıf rehberliği ve psikoeğitim programları "atölye" destekli tasarlanarak, kavrama düzeyinde bilgi ve beceriler edinmeleri hedeflenmiştir.

Program Kategorisi

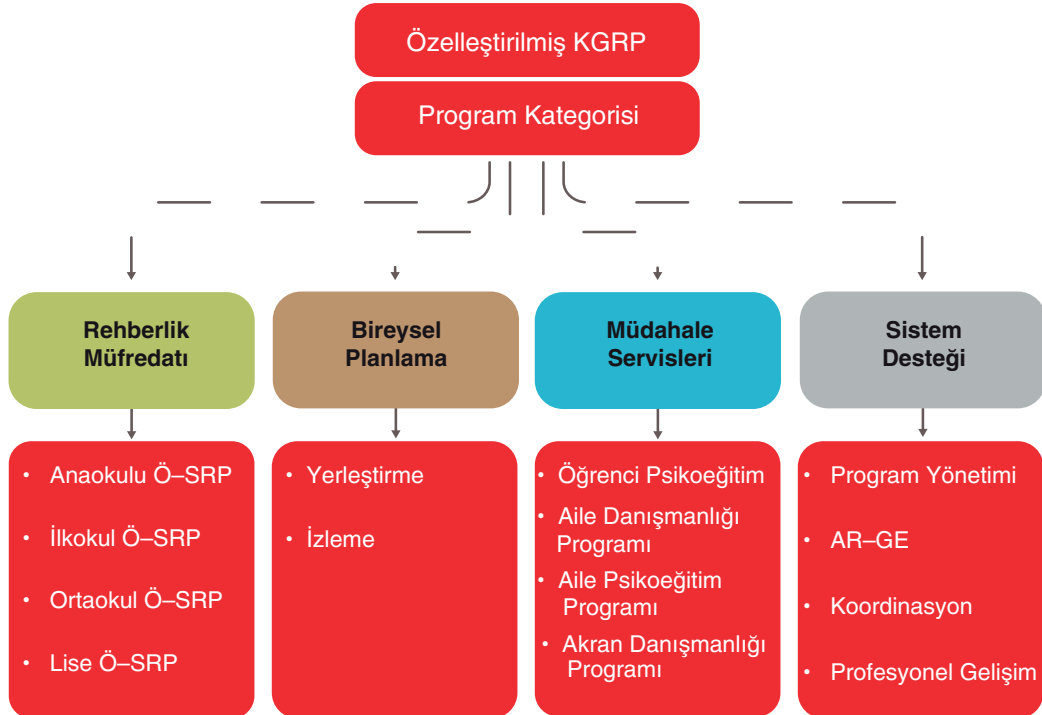
Özelleştirilmiş KGRP; eğitimin tüm kademelerinde öğrenim gören hafif düzey zihinsel yetersizliği olan öğrencilerin gelişimsel özellikleri ve ihtiyaçları temel alınarak tasarlanmıştır. Ancak program diğer yetersizlik türlerine (özel öğrenme güçlüğü, hafif düzey otizm spektrum, bedensel yetersizlik ve DEHB) uyarlanabilecek esnekliktedir.

Diğer bir ifade ile Özelleştirilmiş düzeyinde kaynaştırma/bütünleştirme yoluyla eğitim uygulamalarında, özel eğitim sınıflarında ve özel eğitim okullarında öğrenim gören hafif düzey düzey zihinsel yetersizlik, özel öğrenme güçlüğü, hafif otizm spektrum bozukluğu, DEHB, bedensel yetersizliği olan öğrenciler ve aileleri yararlanır.

Özelleştirilmiş KGRP'nin program kategorisi, Gysbers ve Henderson'un (2012) modelinden uyarlanmıştır. Özelleştirilmiş KGRP'nin program kategorisinde dört bileşen (rehberlik müfredatı, bireysel planlama, müdahale servisleri ve sistem desteği) yer alır. Dört bileşen; özel eğitim ihtiyacı olan öğrencilerin ihtiyaçları ve özel durumları dikkate alınarak tasarlanan ana müdahaleleri içermektedir. Eğitimin tüm kademelerinde öğrenim gören özel eğitim ihtiyacı olan öğrenci ve aileleri için 16 adet program (dört sınıf rehberliği programı, beş öğrencilere yönelik psikoeğitim programı, dört aileye yönelik psikoeğitim programı, bir aile danışmanlığı programı ve iki akran danışmanlığı programı) hazırlanmıştır.

Özelleştirilmiş KGRP'nin program kategorisinde yer alan ana müdahaleler birincil ve ikincil önleme düzeyinde tasarlanarak, özel eğitim ihtiyacı olan öğrencilerin gelişimlerini desteklemek, olası problem davranışları önlemek ve toplum yaşamına özerk, bağımsız olarak hazırlamak hedeflenmiştir (Şekil-3):

Şekil-3: Özelleştirilmiş KGRP'nin Program Kategorisi



Rehberlik Müfredatı:

Özelleştirilmiş KGRP'nin merkezinde yer alan, oldukça önemsenen gelişimsel parçası rehberlik müfredatıdır. Rehberlik müfredatı bileşeninde "sınıf rehberliği programı" yer alır. Sınıf rehberliği programları ile eğitimin tüm kademelerinde ardışık olarak bütün öğrencilere ulaşılarak sosyal duygusal, akademik ve mesleki gelişimleri desteklenir.

Özel eğitim ihtiyacı olan öğrencilerin gelişimlerini desteklemek için birincil önleme düzeyinde **Özelleştirilmiş Sınıf Rehberliği Programları (Ö-SRP)** tasarlanmıştır. Ö-SRP ile dört öğretim kademesinde (anaokulu, ilkökul, ortaokul ve lisede) öğrenim gören öğrencilerin sosyal duygusal gelişim, akademik gelişim ve mesleki gelişimlerine destek olmak, temel yaşam becerileri kazandırarak olası problemleri önlemek ve topluma özerk bireyler olarak katılımını desteklemek hedeflenmiştir.

Özel eğitim ihtiyacı olan öğrenciler için tasarlanan Ö-SRP ile hem rehabilitasyon psikolojik danışmanlığı hem de gelişimsel RPD hizmetlerinin ilkeleri ve amaçları temel alınmıştır. Ö-SRP ile üç gelişim alanı ile ilişkili toplam **9 yeterlik alanında** (okula uyum sağlama, okul ve yaşam başarısı, kendini tanıma, güvenli yaşam, kişiler arası etkili iletişim, psikolojik sağlamlık, toplumsal yaşama katılım, mesleki farkındalığı ve mesleki planlama) öğrencilere temel bilgi ve beceriler kazandırılarak, aynı zamanda olası problemlere önleyici ve koruyucu destek verilir.

Okul kademeleri dikkate alınarak ardışık ve sistematik dört program tasarlanmıştır (Ayrıntılı bilgi için ilgili kitapları inceleyiniz). Bunlar:

- ✓ Özel Eğitim Anaokulu Özelleştirilmiş Sınıf Rehberliği Programı
- ✓ Özel Eğitim İlkokulu Özelleştirilmiş Sınıf Rehberliği Programı
- ✓ Özel Eğitim Ortaokulu Özelleştirilmiş Sınıf Rehberliği Programı
- ✓ Özel Eğitim Meslek Lisesi Özelleştirilmiş Sınıf Rehberliği Programı

Bireysel Planlama:

Bireysel planlama; öğrencilerin kendilerine uygun eğitsel ve mesleki planı yapmalarına destek verilen hizmet alanıdır. Bireysel planlama ile öğrencilere ve ailelerine bireysel ve / veya küçük gruplar hâlinde hizmet verilir. Özellikle ortaokul ve lise kademesinde öğrenim gören öğrencilerin eğitsel ve mesleki plan yapmaları için destek sağlanır. Bu kapsamda iki ana çalışma yürütülür.

- Özel eğitim ihtiyacı olan öğrencileri okul içinde ve okul dışında uygun bir programa yerleştirme çalışmaları yapılır.
- Özel eğitim ihtiyacı olan öğrencilerin buldukları programda gelişimlerini izleme çalışmaları yapılır.

Müdahale Servisleri:

Özel eğitim ihtiyacı olan öğrencilerin gelişimsel sorunları ile ilgilenilen ve ikincil önleme düzeyinde hazırlanan programları kapsamaktadır:

- **Bireysel ve grup programları:** Psikolojik danışma müdahalesi, rehber öğretmen/psikolojik danışmanın bireysel veya küçük gruplar halinde öğrencilerle bağlantı kurarak onların problemlerini ve gelişimsel ihtiyaçlarını çözmeleri ya da başa çıkmaları için yardımcı olduğu güvenli bir ilişkidir. Özel eğitim ihtiyacı olan öğrenciler için psikolojik danışma müdahalesi, bireysel psikolojik danışma ve psikoeğitim olarak iki biçimde uygulanır.
- Öğrencilere yönelik tasarlanan psikoeğitim programları 4-8 kişilik gruplar halinde uygulanacak şekilde hazırlanmıştır. Psikoeğitim programları hafif düzey zihinsel yetersizliği olan öğrenciler dikkate alınarak geliştirilmiştir. Ancak program diğer yetersizlik türlerine (özel öğrenme güçlüğü, hafif düzey otizm spektrum, bedensel yetersizlik ve DEHB) uyarlanabilecek esnekliktedir. Programların amacı ve yapısı özetle aşağıda verilmiştir. Ayrıntılı bilgi için programların kılavuz kitaplarını inceleyiniz. Özelleştirilmiş KGRP’de, öğrencilere yönelik tasarlanan psikoeğitim programları şunlardır:

- ✓ Zorlayıcı Yaşam Olaylarına Yönelik Özelleştirilmiş Psikoeğitim Programı (Okul Öncesi): Gelişimsel, önleyici ve koruyucu temelli tasarlanan psikoeğitim programının genel amacı; özel eğitim ihtiyacı olan anaokulu öğrencilerini zorlu yaşam olaylarına hazırlamaktır. Psikoeğitim programı öğrencilerinin yaşı dikkate alınarak birincil önleme düzeyinde tasarlanmıştır. 4-6 yaş grubundaki özel eğitim ihtiyacı olan öğrencilerin şimdi ve gelecek yaşamlarında karşılaşılabilecekleri olası zorlu yaşam olaylarında (sel, hastalık, gök gürültüsü) ve sıkça yaşanan korkulu rüya gibi bireysel stres kaynakları ile başa çıkma becerileri kazanması hedeflenmiştir. Psikolojik danışma kuramları (bilişsel-davranışçı, birey merkezli), öğrenme kuramları (sosyal öğrenme kuramları, klasik-edimsel koşullanma), gelişim kuramları temel alınarak program tasarlanmıştır. Program; veli bilgilendirme oturumu ile başlayıp, atölye destekli dört oturumdan oluşmaktadır. Programda öğrencilerin öğrenme süreçleri dikkate alınarak Kedi Sarma karakteri kullanılmıştır. Programın içeriği; öğrencilerin bireysel kaynaklarını (yaşamı düzenleme, nefes-gevşeme egzersizi gibi), sosyal kaynaklarını (ebeveynler, öğretmen gibi güvenli yetişkinler) ve kurumsal kaynaklarını (hastane, emniyet, itfaiye, AFAD gibi) fark etmesi ve ihtiyaç duyduğunda yönelmesini sağlayacak etkinliklerden oluşturulmuştur.
- ✓ Zorlayıcı Yaşam Olaylarına Yönelik Özelleştirilmiş Psikoeğitim Programı (İlkokul): Bu program ilkokul kademesinde öğrenim gören özel eğitim ihtiyacı olan öğrencilerin için hazırlanmıştır. Psikoeğitim programının amacı, zorlayıcı yaşam olaylarında baş etme becerilerini artırmak için duygularını tanıma ve duygularını ifade etme becerisine odaklanmaktadır. Program 5 oturum ve ihtiyaca göre uygulanacak seçmeli 3 oturumdan (istismar, yas, boşanma) oluşmaktadır. Psikoeğitim programının içeriği masal, öykü gibi dışsallaştırma tekniklerinden; oyun, kukla gibi sanatsal içeriklerden yararlanılarak

hazırlanmıştır.

- ✓ Zorlayıcı Yaşam Olaylarına Yönelik Özelleştirilmiş Psikoeğitim Programı (Ortaokul): Göz Hareketleri ile Duyarsızlaştırma ve Yeniden İşleme (EMDR) ve Bilgi İşleme Modeli temelli hazırlanan program; ortaokulda öğrenim gören özel eğitim ihtiyacı olan öğrencilerin psikolojik sağlıklarını artırmaya yönelik önleyici- koruyucu müdahale programıdır. Program haftada bir ders saati olmak üzere 5 oturumdan oluşmaktadır. EMDR travmaya müdahale yöntemi olarak Dünya Sağlık Örgütü tarafından önerilmekle birlikte; sadece travmaya müdahale etmekle kalmaz, kişilerin güçlü yanlarını ve baş etme becerilerini desteklemek amacıyla da kullanılabilir. Bu programda ortaokulda öğrenim gören özel eğitim ihtiyacı olan öğrencilerin gelişim seviyesi dikkate alınarak psikolojik sağlamlığı artırmayı hedefleyen grup etkinlikleri hazırlanmıştır.
- ✓ Zorlayıcı Yaşam Olaylarına Yönelik Özelleştirilmiş Psikoeğitim Programı (Lise): Göz Hareketleri ile Duyarsızlaştırma ve Yeniden İşleme (EMDR) ve Bilgi İşleme Modeli temelli hazırlanan program; lisede öğrenim gören özel eğitim ihtiyacı olan öğrencilerin psikolojik sağlıklarını artırmaya yönelik önleyici- koruyucu müdahale programıdır. Program haftada bir ders saati olmak üzere 5 oturumdan oluşmaktadır. Lisede öğrenim gören özel eğitim ihtiyacı olan öğrencilerin gelişimsel özelliklerine dikkat edilerek çocuklarda kullanımı önerilen EMDR gelişimsel protokol temelinde grup etkinlikleri hazırlanmıştır. Programın temel amacı travma söz konusu olduğunda risk grubu olan öğrencilerin psikolojik sağlıklarını artırmaktır.
- ✓ Özelleştirilmiş Temel Yaşam Becerileri Psikoeğitim Programı: Ergenlik dönemindeki özel eğitim ihtiyacı olan öğrencilerin şimdi ve gelecek yaşamlarında bağımsız, özerk bireyler olmalarını destekleyici temel yaşam becerileri ile topluma uyum sağlamaları bu programın genel amacı olarak belirlenmiştir. Programda ele alınan temel yaşam becerileri, (kendini tanıma becerisi, duyguları düzenleme becerisi, etkili iletişim becerisi, stres yönetimi becerisi ile ergenlik dönemindeki özel eğitim ihtiyacı olan öğrenciler güçlendirilerek onların toplum hayatına bağımsız ve özerk hazırlanmaları amaçlanmıştır. Program veli katılımı ve atölye destekli 5 oturumdan (toplam 9 oturum) oluşmaktadır.
- **Aile psikolojik destek programları:** Özel eğitim ihtiyacı olan öğrenciler yaşamlarında aileleri başat rol oynamakta ve gelişimleri aile sistemlerinden etkilenmektedir. Özel eğitim ihtiyacı olan öğrencilerin aileleri; dezavantajlı ve risk grubundaki aile olarak nitelendirilir. Bu nedenle rehber öğretmen/psikolojik danışmanların "çocuk odaklı aile danışmanlığı" rolü daha fazla ön plana çıkmaktadır. Ailelere (ebeveyn/velilere); çocuklarının güçlü ve sınırlı yanları fark etmeleri, onları koşulsuz kabul etmeleri, çocuklarının sağlıklı aile ortamında gelişimlerine katkı sunmaları ve zorlu yaşam dönemlerinde etkili baş edebilmeleri için ikincil önleme düzeyinde psikolojik destek verilir. Özelleştirilmiş KGRP kapsamında aileler için tasarlanan programların amacı

ve yapısı özetle aşağıda verilmiştir. Ayrıntılı bilgi için programların kılavuz kitaplarını inceleyiniz.

- ✓ Özelleştirilmiş Aile Danışmanlığı Programı: Aile Danışmanlığı Süreç Yönetimi Modeli (Aile-DSYM) temelli tasarlanan aile danışmanlığı programı; özel eğitim ihtiyacı olan ailelerin yapısına özgü uyarlanarak Özelleştirilmiş Aile-DSYM hazırlanmıştır. Özelleştirilmiş Aile-DSYM, Rehberlik ve Araştırma Merkezlerinde (RAM) ile okullarda ailelere hizmet sunmak için tasarlanmıştır. Özelleştirilmiş Aile-DSYM, aile danışmanlığı programıdır ve kuramsal alt yapısını temel sistemik aile terapisi kuramları oluşturmaktadır. Programda Aile-DSYM'nin 9 boyutu (bireysellik-bütünlük, denge/homeostazi, etkileşim/iletişim, kurallar, alt sistemler ve sınırlar, fonksiyonlar, üst sistem ve kök aile, aile yaşam döngüsü, fizyolojik ve psikolojik problemler) temel alınarak; ailelerin işlevsel/sağlıklı örüntüye sahip olması için psikolojik destek sunulmaktadır. Program, çekirdek aileye (anne-baba, özel çocuk ve kardeşler) uygulanır. Özelleştirilmiş Aile-DSYM programı bir ön görüşme, dört oturum ve bir izleme oturumundan oluşmaktadır. Ön görüşme, birinci oturum ve izleme oturumu ebeveyn/ler (anne-baba) ile; 2.-3. ve 4. oturumlar tüm aile üyeleri (anne-baba ve çocuklar) ile birlikte yürütülür.
- ✓ Özelleştirilmiş Ebeveyn Güçlendirme Psikoeğitim Prpgramı: Gelişimsel, önleyici ve koruyucu temelli tasarlanan program özel eğitim ihtiyacı olan çocuğa sahip ebeveynin, zorlayıcı yaşam olayları sonrasında psikolojik sağlamlıklarını ve iyi oluşlarını artırmak, değerler, öz bakım, iletişim ve destek grupları ile ilgili farkındalıklarını artırarak şimdi ve gelecekteki olası sorunlar karşısında ebeveyni güçlendirmeyi hedeflemiştir. Program grupla değil bireysel olarak uygulanır ve 5 oturumdan oluşmaktadır.
- ✓ Özelleştirilmiş Güçlü Aile Psikoeğitim Programı: Program, ergenlik dönemindeki özel eğitim ihtiyacı olan öğrencilerin 'anneleri' için tasarlanmıştır. Ergen çocuklu aile yaşam döngüsünde olan ve dezavantajlı aile yapısındaki ailelerin şimdi ve gelecek yaşamlarında olası problemlere karşı aile yapılarını güçlendirmek bu programın temel amacıdır. Temel sistemik aile kuramlarına dayalı tasarlanan program ile anneler üzerinden tüm aile sisteminin işlevsel örüntüye dönüştürülmesi hedeflenmiştir. Program kapalı grup formatında ve 6-8 anne/katılımcı ile yürütülmektedir. Özel eğitim ihtiyacı olan çocuklu ailelerin ihtiyaçları dikkate alınarak; program "sosyal destekli psikoeğitim formatında" tasarlanmıştır. Program, haftada bir olmak üzere 5 oturumdan oluşmaktadır ve her oturum 50 dakika psikoeğitim, 20 dakika sosyal destek olmak üzere 70 dakika sürmektedir.
- ✓ Özelleştirilmiş Yaşamda Denge Aile Psikoeğitim Programı: Pozitif psikoterapi ve sistemik yaklaşımlar temel alınarak tasarlanan programın amacı, özel eğitim öğrencisi olan ailelerin "dengeli yaşam ihtiyaçlarını" anlamalarına ve bu ihtiyaçlarını karşılayacak becerileri kazanmalarını amaçlamaktadır. Pozitif psikoterapinin "denge modeli" çerçevesinde, ailelere dört yaşam alanını (beden, ilişki, başarı, anlam/maneviyat) dengeleme bilgi ve becerisi kazandırarak; yaşamlarında daha fazla memnuniyet ve denge sağlamaları

hedeflenmiştir. Program 6 oturum ve haftada bir gün 90-120 dakika olarak yapılacak şekilde hazırlanmıştır.

- ✓ Özelleştirilmiş Psikolojik Sağlamlığı Artırma Psikoeğitim Programı: Program ortaokul düzeyinde özel eğitim ihtiyacı olan çocuğa sahip ailelerin psikolojik sağlamlık düzeylerini artırmak ve psikolojik sağlamlık kapasitelerini güçlendirmek amacıyla hazırlanmıştır. Bilişsel davranışçı kuram, pozitif psikoloji yaklaşımı ve sosyal öğrenme kuramı temelli hazırlanan program; grup temelli 6 oturumdan oluşmaktadır. Programa öğrencilerin ebeveynleri ve/veya 18-65 yaş arası çocuğun bakımından sorumlu bütün aile üyeleri katılabilecek şekilde tasarlanmıştır.
- **Akran Danışmanlığı**: Akran danışmanlığı müdahalesi, bir öğrencinin yardım becerilerini kullanarak diğer öğrencilere (yani akranlarına) yardımcı olmasıdır. Özel eğitim ihtiyacı olan öğrenciler için akranlarının desteği son derece kıymetlidir. Akranları ile etkileşime giren özel eğitim ihtiyacı olan öğrenciler, bağımlı aile yaşamından okula ve sosyal hayata uyum sağlamalarının ilk adımını daha kolay atabilirler. Özelleştirilmiş Arkadaş Programı olarak adlandırılan akran danışmanlığı programları ile; özel eğitim ihtiyacı olan öğrencilerin sosyal-duygusal ve akademik gelişimlerinin desteklenmesi hedeflenmiştir. Özel arkadaş programı olarak adlandırılan akran danışmanlığı programı ile özel eğitim ihtiyacı olan öğrencilerin gelişimini desteklemek ve olası problemlere karşı önleyici/öngörüsül anlayışla hizmet sunmak hedeflenmiştir. Bunun için iki akran danışmanlığı programı tasarlanmıştır. Bu programların yapısı özetle aşağıda verilmiştir:
 - ✓ Ortaokul Özelleştirilmiş Arkadaş Programı: Ortaokul akran danışmanlığı programı ile akran danışmanları 5. - 8. sınıflarda öğrenim gören öğrenciler arasından belli kriterlere göre seçilerek, kaynaştırma ve özel eğitim sınıflarında öğrenim gören özel eğitim ihtiyacı olan akranlarına destek vermesi sağlanır. İlkokul ve ortaokullarda kaynaştırma ve özel eğitim sınıflarında öğrenim gören özel eğitim ihtiyacı olan öğrenciler ile akran danışmanları eşleştirilerek destek almaları sağlanır. Akran danışmanlar, aldıkları eğitim ile rehber öğretmen/psikolojik danışmanların koordinasyonunda hem RPD servisine yardımcı olurlar hem de özel eğitim ihtiyacı olan arkadaşlarına destek olurlar.
 - ✓ Lise Özelleştirilmiş Arkadaş Programı: Lise akran danışmanlığı programında ise; Özel Eğitim Meslek Lisesinde öğrenim gören hafif düzey zihinsel yetersizliği olan öğrenciler ihtiyacı olan akranlarına destek verirler. Bu okullarda yetersizliği daha hafif olan öğrenciler, daha ağır olan akranlarına (özellikle otizmli) destek olurlar. Uygun kriterlere göre belirlenen akran danışmanlar; aldıkları eğitim ile hem RPD servisine yardımcı olur hem de özel eğitim ihtiyacı olan arkadaşlarına yardımcı olurlar.

Sistem Desteđi:

Sistem desteđi, Özelleştirilmiş KGRP müdahalelerini güçlendirmek için yapılan hizmetleri kapsar. Bu kapsamda yürütölen çalıřmalar řunlardır:

- **Program yönetimi:** Özelleştirilmiş KGRP düzenli olarak planlama, uygulama, izleme ve deđerlendirme faaliyetleri ile desteklenir. Okul yönetimi ile iş birliđi yapılarak; tüm okul personelinin Özelleştirilmiş KGRP ile ilgili rol ve görevlerini yerine getirmeleri için gerekli çalıřmalar yapılır.
- **Arařtırma ve geliştirme:** Özelleştirilmiş KGRP'nin deđerlendirilmesi, izleme çalıřmaları, AR-GE çalıřmaları, ana müdahaleleri revize edilerek güncellenmesi gibi çalıřmalardan oluşur.
- **Koordinasyon:** Özelleştirilmiş KGRP ekip odaklı anlayıřla ve iş birliđi ile yürütölür. Rehber öđretmen/psikolojik danıřmanlar okul içinde ilgili kurullarda (Okul Rehberlik Hizmetleri Yürütme Kurulu, BEP komisyonu, öđretmenler kurulu, zümre toplantıları gibi) ve okul dıřında ilgili kurum ve uzmanlar (RAM, Rehabilitasyon Merkezleri, üniversiteler, hastaneler gibi) ile koordineli çalıřır. Rehber öđretmen/psikolojik danıřmanlar özel eğitim ihtiyacı olan öđrencilerin hak savunuculuđu rolünü üstlenerek; öđrencilerin geliřimi ve toplumsal yařama özerk, bađımsız katılımları için gereken hizmeti sunar.
- **Profesyonel geliřim:** Rehber öđretmen/psikolojik danıřmanlar özel eğitime ihtiyacı olan öđrencilere daha nitelikli hizmet sunmak için mesleki donanımlarını artıracak çalıřmalara katılmaya özen gösterir. Bunun için MEB'in hizmet içi eğitimleri ve üniversitelerin sunduđu olanaklardan yararlanırlar. Özellikle öđretim liderliđi, hak savunuculuđu, çocuk odaklı aile danıřmanlıđı, rehabilitasyon psikolojik danıřmanlıđı gibi rol ve sorumlulukları için eğitimlere katılmaya özen göstererek profesyonel geliřimleri için yařam boyu öğrenme prensibini benimserler.

Özelleştirilmiş KGRP Uygulama Esasları

Özel eğitim ihtiyacı olan öđrencilerin geliřimlerini desteklemek için tasarlanan Özelleştirilmiş KGRP'nin uygulama esasları ařađıda verilmiřtir:

- **Özelleştirilmiş KGRP** rehabilitasyon psikolojik danıřmanlıđı temelinde; bařta rehber öđretmen/psikolojik danıřmanlar ve okuldaki rehberlik hizmetlerinden sorumlu tüm personelinin iş birliđi ile yürütölür. Okul müdürleri ve ilgili müdür yardımcısı koordinasyon sorumluluđunu üstlenir ve kaynakları sađlar, çalıřmaları izler ve deđerlendirir.
- Özelleştirilmiş KGRP'nin liderliđini yapan rehber öđretmen/psikolojik danıřman okul içinde ve okul dıřında ilgili kurum ve kiřiler ile iş birliđi yapar, ekip çalıřmalarının koordinasyonunu üstlenir.
- Özelleştirilmiş eğitimin tüm kademelerinde düzeyinde öğrenim gören hafif düzey zihinsel yetersizliđi olan öđrenciler için tasarlanmıřtır. Rehber öđretmen/psikolojik danıřmanlar, özel eğitim öđretmenlerinin görüř ve önerilerini alarak öđrencilere

uygulanan programları (sınıf rehberliği ve psikoeğitim) diğer özel eğitim ihtiyacı olan öğrencilere (özel öğrenme güçlüğü, hafif düzey otizm spektrum, bedensel yetersizlik ve DEHB) uyarlar.

- Özelleştirilmiş KGRP, dezavantajlı ve risk grubunda yer alan öğrenci ve ailelerine psikolojik destek verecek şekilde tasarlanmıştır. Bu nedenle rehber öğretmen/psikolojik danışman, öğrenci ve ailesi ile etkileşimde öncelikle terapötik ilişki kurmaya özen gösterir. Rehber öğretmen/psikolojik danışman; özel eğitim ihtiyacı olan öğrenci ve veli/aileler ile güvene dayalı ilişki kurmaya, empatik, saydam ve koşulsuz kabul ilkelerine duyarlı yaklaşımı benimser .
- **Özelleştirilmiş Sınıf Rehberliği Programı (Ö-SRP)**; rehber öğretmen/ psikolojik danışmanların koordinasyonu ve konsültasyonunda sınıf rehber öğretmenleri ve özel eğitim öğretmenleri tarafından uygulanır.
- Ö-SRP; birincil önleme düzeyinde tasarlanmıştır öğrencilerin sosyal-duygusal, akademik ve mesleki gelişim alanlarında 9 alt yeterlikte (okula uyum sağlama, okul ve yaşam başarısı, kendini tanıma, güvenli yaşam, kişiler arası etkili iletişim, psikolojik sağlamlık, toplumsal yaşama katılım, meslek farkındalığı, mesleki planlama) temel bilgi ve beceriler geliştirmesi sağlanır.
- Ö-SRP dört paket program halinde okul kademeleri (anaokulu, ilkokul, ortaokul ve lise) dikkate alınarak tasarlanmıştır. Kılavuz kitaplarda verilen etkinlikler örnektir; öğrencilerin ihtiyacına göre etkinlikler rehber öğretmen/psikolojik danışmanlar tarafından uyarlanır/geliştirilir.
- Ö-SRP, öğrencilerin öğrenme süreçleri dikkate alınarak "atölye destekli" hazırlanmıştır. Ö-SRP etkinlik planı, bir ders saati sınıf rehberliği ve bir ders saati rehberlik atölyesi olacak şekilde tasarlanmıştır.
- Özelleştirilmiş KGRP'de öğrencilerin gelişimlerinin desteklenmesi için birincil ve ikincil düzeyde **psikoeğitim programları** uygulanır. Psikoeğitim programları rehber öğretmen/psikolojik danışmanlar tarafından uygulanır. İhtiyaç halinde özel eğitim öğretmenleri kolaylaştırıcı rolde görev alırlar.
- Öğrenciye uygulanan sınıf rehberliği ile psikoeğitim programlarında; yazılı formlar, çalışma yaprakları gibi materyallerin sınırlı verilmesine özen gösterilir. Programlar atölye destekli ve yaşantısal teknikler ile uygulanır; veli/aile katılımı ve iş birliği önemsenir. İlgili programların kılavuz kitaplarının titizlikle incelenmesine ve programlar uygulanmadan ön hazırlıkların yapılmasına, okul yönetiminin desteğinin alınmasına dikkat edilir. Programların revizyonunda özel eğitim öğretmenlerinin görüş ve önerileri alınır.
- Özelleştirilmiş KGRP'de öğrencilerin veli/aileleri 'paydaş' olarak yer alır. Öğrencilere uygulanan programlar (sınıf rehberliği ve psikoeğitim) hakkında veli/ailelere bilgi verilir ve program kazanımlarının aile ortamında tekrar edilmesi için iş birliği yapması, destek vermesi teşvik edilir.
- Özel eğitim ihtiyacı olan öğrencilerin velileri/aileleri dezavantajlı ve riskli aile

grubunda yer alırlar. Veli/ailelerin çocukları ile ilgili konularda hassas ve duyarlı olduğu, tepkisel ve fevri reaksiyon verme olasılığının yüksek olduğu dikkate alınır. Bu nedenle Özelleştirilmiş KGRP’de öğrencilerin veli/ailelerine aile psikolojik destek programı uygulanır. Rehber öğretmen/psikolojik danışmanlar çocuk odaklı aile danışmanlığı rolünde; veli/ailelere psikolojik destek sunarak hem özel eğitim ihtiyacı olan öğrencinin işlevsel aile ortamında yetişmesine katkı sağlar hem de tüm ailenin sistemini güçlendirerek ailelerin işlevselliğine yardımcı olur.

- Aile psikolojik destek programlarının uygulanmasından psikolojik danışmanlar sorumludur. İhtiyaç duyan veli/ailelerin aile destek programlarına yönlendirilmesine sınıf öğretmenleri, özel eğitim öğretmenleri ve diğer öğretmenler sorumluluk üstlenir. Okulda RPD alan mezunları bulunmadığı durumlarda, veli/ailelerin bu programlardan destek alması için ilgili Rehberlik ve Araştırma Merkezi’ne (RAM) yönlendirilir.
- Aile psikolojik destek programlarının uygulama sürecinde psikolojik danışman ile katılımcılar arasındaki terapötik etkileşimi güçlendirmek için içerikten çok sürece odaklanılır. Ailelere sunulacak psikolojik destek programları ikincil önleme düzeyinde tasarlanmıştır. Bu programlar “aile rehberliği” niteliğinde değil; özel çocukları olan ailelere özgü terapötik niteliği ön planda olan programlardır.
- Risk grubunda ve dezavantajlı aile kategorisinde yer alan özel eğitim ihtiyacı olan çocuklu aileler için yapılacak grupla psikolojik destek hizmetlerinde; “öğretmen-öğrenci” etkileşimi değil, rehber öğretmen/psikolojik danışman ile katılımcılar (aileler) arasında terapötik iş birliği kurulmasına özen gösterilir. Terapötik iş birliği için doğru düzeyde empati kurulur. Temel empati düzeyinde katılımcıların hissettikleri ile bu duyguların altında yatan yaşantılar ve davranışların temel olarak anlaşılması; ileri düzey empatide katılımcıların açıkça ifade ettiklerinin ötesinde ima ettiklerini yansıtan düzeydir. Danışma sürecinde kendilerini ifade etmeye çekinen katılımcılara, ileri düzeyde empati ile yaklaşılması terapötik iş birliği açısından önemsenmelidir.
- Veli/ailelere sunulacak psikolojik destek programları doğası gereği ikincil önleme düzeyinde, problem odaklı ve kapalı grup program formatında hazırlanmıştır. Programının uygulama mekânı 8-10 yetişkin katılımcının U düzeninde oturabileceği bir şekilde düzenlenir. Mekânda bilgisayar ve sunum cihazları ile diğer araç gereçlerin bulunması için gereken hassasiyeti gösterir.
- Veli/aile psikolojik destek grup programlarında; ailelerin özel eğitim ihtiyacı olan çocuklarını koşulsuz kabul etmeleri, onların gelişimi için aktif rol üstlenmeleri, aile yapılarını güçlendirmeleri, bir yetişkin/ebeveyn olarak rol ve sorumluluklarını benimsemeleri, kendi psikolojik sağlımlıkları için bilgi ve beceriler kazanmaları önemsenir. Aile psikolojik destek programlarında farkındalıkları artırma ve iş birliğini destekleme, etkileşimi güçlendirme hedeflendiği için küçük gruplar halinde (en fazla 8-10 katılımcı) ile yapılır. Katılımcı veli/aileler gönüllülük esasına dikkate alınarak programa kabul edilir, sözlü ve yazılı onamları alınır.
- Özelleştirilmiş KGRP’nin önemli programlarından birisi **akran danışmanlığı** programıdır. Özel eğitim ihtiyacı olan öğrencilerin, sosyal hayata ve toplum yaşamına uyum sağlamasına aracılık eden eğitim kurumlarında; akran ilişkisi kilit rol oynar ve akran desteği önemli kolaylaştırıcı faktördür. Akran danışmanlığı programı, rehber

öğretmen/psikolojik danışmanlar tarafından yürütülür. Özel eğitim öğretmenleri ve sınıf öğretmenleri yardımcı rolde destek sunarlar.

- Akran danışmanlar belirli kriterlere göre seçilir, gönüllülük esası ile belirlenen akranlar eğitime alınır ve rehber öğretmen/psikolojik danışmanın süpervizyonu ile özel akranları ile etkileşim kurarlar.
- Akran danışmanlığı hizmetinden yararlanacak öğrencilerin belirlenmesinde rehber öğretmen/psikolojik danışman, sınıf rehber öğretmeni ve özel eğitim öğretmeni iş birliği yapar.
- Özelleştirilmiş KGRP müdahale programları kanıt temelli değerlendirme süreçlerinden geçirilerek revize edilir, güçlendirilir. Değerlendirme çalışmaları süreç ve sonuç yaklaşımları ile yapılır. Ayrıca öğrencilere uygulanan programların; kısa, orta ve uzun vadede etkililiğini araştırmak için gereken özen gösterilir.
- Özelleştirilmiş KGRP'de rehber öğretmen/psikolojik danışmanların profesyonel gelişimlerini sürdürmesi; programlara ilişkin bilgi ve becerilerini geliştirmesi için hizmet içi eğitimleri talep etmesi, yaşam boyu öğrenme prensibini benimsemesi önemsenir. Okul yönetimi bu konuda kolaylaştırıcı ve teşvik edici konumdadır.
- Özel eğitim ihtiyacı olan öğrencilerin gelişimlerinin desteklenmesi için 'hak savunuculuğu' rol ve sorumluluğunu üstlenen psikolojik danışmanların okuldaki tüm kurullarda öğrencilerin gelişimleri için fırsat yaratması, öğretim programlarının niteliğinin artırılması, okul dışında başta Rehberlik ve Araştırma Merkezi (RAM), ilgili kurum ve uzmanlar ile iş birliği yapması önemsenir.
- Özelleştirilmiş KGRP programlarının ilgili kılavuz kitaplarını titizlikle incelenmesi, uygulama öncesi ön hazırlık çalışmalarının yapılması rehber öğretmen/psikolojik danışmanın sorumluluğundadır. İhtiyaç halinde Rehberlik ve Araştırma Merkezinden süpervizyon desteği talep edilmesine özen gösterilir.

KAYNAKÇA

American Rehabilitation Counseling. (2018). Understanding rehabilitation counseling. Retrieved from <http://www.arcaweb.org/>

Borders, D., & Drury, S.M. (1992). Comprehensive school counseling programs: Are view for policymakers and practitioners. *Journal of Counseling and Development*, 70, 487-499.

Chan, F., Chronister, J., Catalano, D., Chase, A., & Lee, E. J. (2004). Foundations of rehabilitation counseling. *Directions of Rehabilitation Counseling*, 15, 1-11.

Doğan, S. (2001). Okullarda psikolojik danışma ve rehberlik hizmetleri nasıl yapılandırılabilir? 6. Ulusal Psikolojik Danışma ve Rehberlik Kongresi. Ankara: Nobel yayınları, s.138.

Erkan, S. (1995a). Rehberlik programlarının değerlendirilmesi. *Bilgi Çağında Eğitim*, 14-18.

Erkan, S.(1995b). Rehberlik programlarının geliştirilmesi. *G.U. Eğitim Fakültesi Dergisi*, 3, 86-91.

Erkan, S. (1995c). Kapsamlı rehberlik programları. *Milli Eğitim*, 128, 39-44.

Erkan, S. (2001). *Okul Psikolojik Danışma ve Rehberlik Programlarının Hazırlanması*. Ankara: Nobel Yayıncılık.

Gysbers, N.C. (1997). A model comprehensive guidance program. İçinde N.C Gysbers ve P. Henderson (Ed.), *Comrehensive Guidance Programs That Work* (pp. 1-24). N.C. ERIC/CASS Publication, Greensboro.

Gysbers, N.C. (2004). Comprehensive Guidance and Counseling Programs: The Evolution of Accountability. *Professional School Counseling*, 8, 1, 1-14.

Gysbers, N.C., Lapan, R.T., & Jones, B.A. (2000). School Board Policies for Guidance and Counseling: A Call to Action. *Professional School Counseling*, 3, 5, 349-355.

Gysbers, N.C., & Henderson, P. (2012). *Developing and Managing Your School Guidance and counseling Program*. (5. Baskı). ACA 5999 Stevenson Avenue Alexandria, VA 22304.

Kaya, C. ve Sarı, E. (2018). Rehabilitasyon psikolojik danışmanlığına giriş: Türkiye uygulamalarının temelleri. *Türk Psikolojik Danışma ve Rehberlik Dergisi*, 8, 51, 247-265.

Kaya, C., Sarı, E. ve Akdeniz, M. (2021). Rehabilitasyon psikolojik danışmanlığı: Türkiye uygulamalarının temelleri II. *Milli Eğitim Özel Eğitim ve Rehberlik Dergisi*, 1,1, 270-291.

Korkut, F. (2004). *Okul Temelli Önleyici Rehberlik*. Ankara: Anı Yay.

Maki, D. R., & Tarvydas, V. M. (2011). *The professional practice of rehabilitation counseling*. New York: Springer Publishing Company.

Myrick, R.D. (1997). *Developmental Guidance and Counseling: A Practical Approach*. Third edition, Minneapolis: Educational Media Corporation.

Nazlı, S. (2006). Comprehensive Guidance and Counselling Programme Practices in Turkey. *Mediterranean Journal of Educational Studies*, 11, 1, 83-101.

Nazlı, S. (2020). Okullarda RPD programı tasarlama. Okullarda psikolojik danışma ve rehberlik, 1. Baskı. Editör Ş. Işık, Ankara: Pegem Yayıncılık.

Nazlı, S. (2023). Kapsamlı gelişimsel rehberlik programları. 8. Baskı, Ankara: Anı Yayınları.

Sink, C., & MacDonald, G. (1998). The status of comprehensive guidance and counseling in the united states. *Professional Schooll Counselig*, 2,(2), 88-94.

Wittmer, J. (1993). *Developmental School Counseling: History, Reconceptualization and Implementation Strategies*. İçinde J. Wittmer (Ed.), *Managing Your School Counseling Programs: K-12 Developmental Strategies* (pp. 2-11). Minneapolis, MN: Educational Media.

Yeşilyaprak, B. (2012). *Eğitimde Rehberlik Hizmetleri Gelişimsel Yaklaşım*. Ankara: Nobel Yayınları.

Bu yayın Millî Eğitim Bakanlığı tarafından UNICEF'in finansal desteđi ile hazırlanmıřtır.
Bu kitap Millî Eğitim Bakanlıđınca ücretsiz olarak verilmiřtir. Para ile satılmaz.



**Özel Eđitim ve
Rehberlik Hizmetleri
Genel Müdürlüğü**

unicef 
her çocuk için