

SKY 104 İKTİSAT II

TOPLAM PLANLANAN
HARCAMA

Doç.Dr.Gülbiye Y. YAŞAR

TOPLAM PLANLANAN HARCAMANIN TANIMI

- Bir ekonomide tüm sektörler tarafından satın alınmak istenen reel GSYH'ya **toplam planlanan harcama** denir.
- Toplam planlanan harcama (AE);
 - Planlanan tüketim (C_p)
 - Planlanan yatırım (I_p)
 - Planlanan hükümet alımları (G_p)
 - Planlanan net ihracat (XN_p) toplamından oluşur.

$$AE = C_p + I_p + G_p + XN_p$$

TÜKETİM FONKSİYONU

- Tüketim; tüketiciler tarafından satın alınmak istenen ve satın alınan reel GSYH'dır.
- Tüketimi belirleyen en önemli faktör harcanabilir kişisel reel gelir (DPI)'dir.

$$C = C(DPI)$$

- Tüketimdeki değişimin harcanabilir kişisel gelirdeki değişmeye oranına **marjinal tüketim eğilimi (c)** denir.

$$c = \frac{\text{Tüketimdeki Değişme } (\Delta C)}{\text{Harcanabilir Kişisel Gelirdeki Değişme } (\Delta DPI)}$$

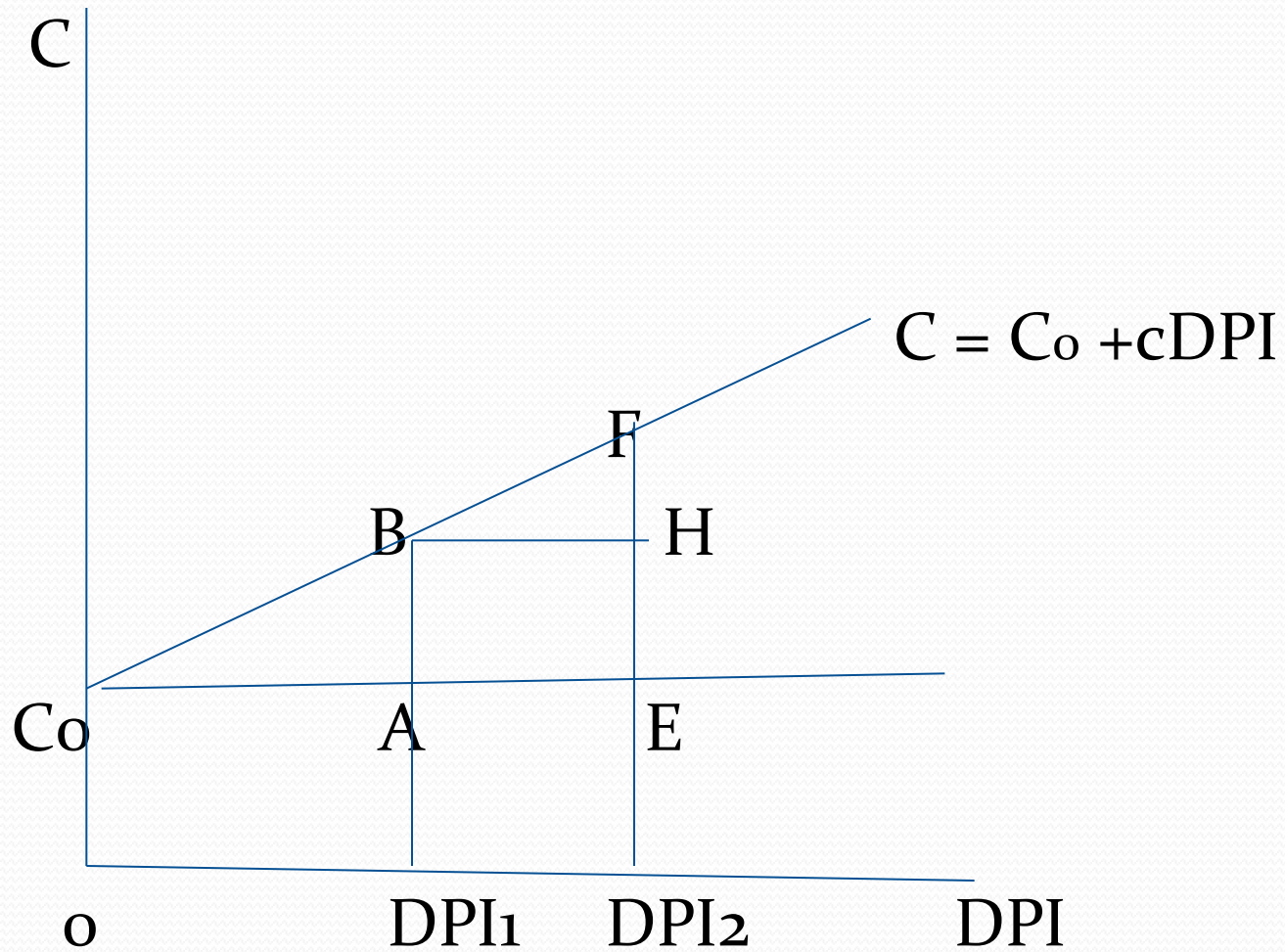
TÜKETİM FONKSİYONU

- Marjinal tüketim eğilimi, harcanabilir kişisel gelirdeki 1 liralık değişimin tüketimde kaç liralık bir değişmeye yol açtığını gösterir.

$$0 < c < 1$$

- Örneğin $c=0,80$ olduğunda, harcanabilir kişisel gelir 1 lira artınca tüketimin 80 kuruş artacağı anlamına gelir.

Tüketim Şedülü



TASARRUF FONKSİYONU

- Harcanabilir kişisel gelir tüketim ve tasarruf amacıyla kullanıldığından, ($DPI = C + S$), kişisel gelirin tüketim amacıyla kullanılmayan kısmı **kişisel tasarrufu (S)** oluşturur.
- Kişisel tasarrufu belirleyen en önemli faktör de harcanabilir kişisel reel gelir (DPI)'dir.
 $S = S(DPI)$
- Kişisel tasarruftaki değişimin harcanabilir kişisel gelirdeki değişmeye oranına **marjinal tasarruf eğilimi (s)** denir.

TASARRUF FONKSİYONU

Tasarruftaki Değişme (ΔS)

$s =$

Harcanabilir Kişisel Gelirdeki Değişme (ΔDPI)

- Marjinal tasarruf eğilimi, harcanabilir kişisel gelirdeki 1 liralık değişmenin kişisel tasarrufta kaç liralık bir değişmeye yol açtığını gösterir.

$$0 < s < 1$$

- Örneğin $s=0,20$ olduğunda, harcanabilir kişisel gelir 1 lira artınca kişisel tasarrufun 20 kuruş artacağı anlamına gelir.

$$C + S = 1$$

PLANLANAN YATIRIM

- Planlanan yatırım; firmalar tarafından satın alınmak istenen reel GSYH'ya denir.
- Planlanan yatırımı belirleyen en önemli faktör beklenen reel faiz haddi (r_e) dir.
- Planlanan yatırım beklenen reel faiz haddi ile ters yönlü değişir. Beklenen faiz haddi artınca planlanan yatırım azalır.
- $I_p = I (r^-)$

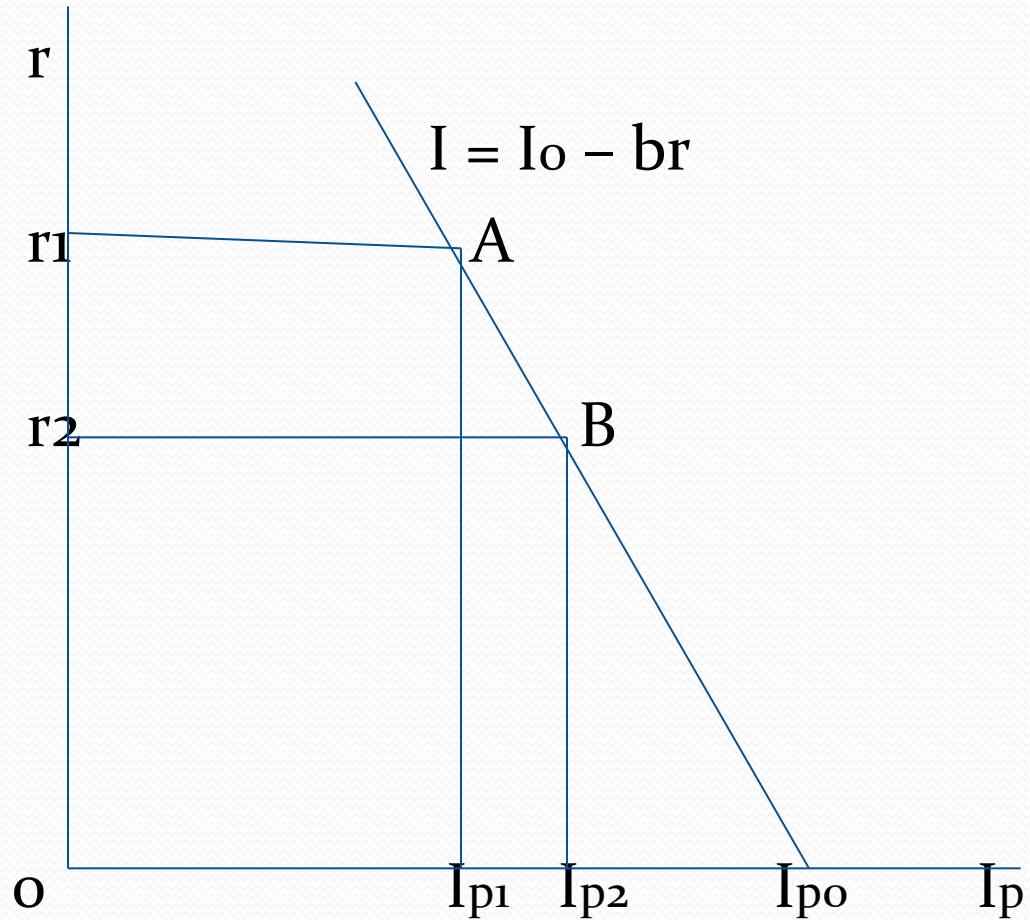
PLANLANAN YATIRIM

$$I_p = I_0 - br, \quad I_0 > 0, \quad b > 0$$

- Planlanan yatırımdaki I_0 terimi; fazi haddi dışındaki unsurlar tarafından belirlenen yatırım büyüklüğünü temsil eder ve **otonom yatırım** olarak nitelendirilir.
- Planlanan yatırımdaki b terimi ise; yatırımdaki değişmeyi faiz haddindeki değişmeyle ilişkilendiren bir katsayıdır.
- Faiz haddindeki % 1'lik değişimin planlanan yatırımda % kaçlık bir değişime yol açacağını gösterir.

$$b = \Delta I_p / \Delta r$$

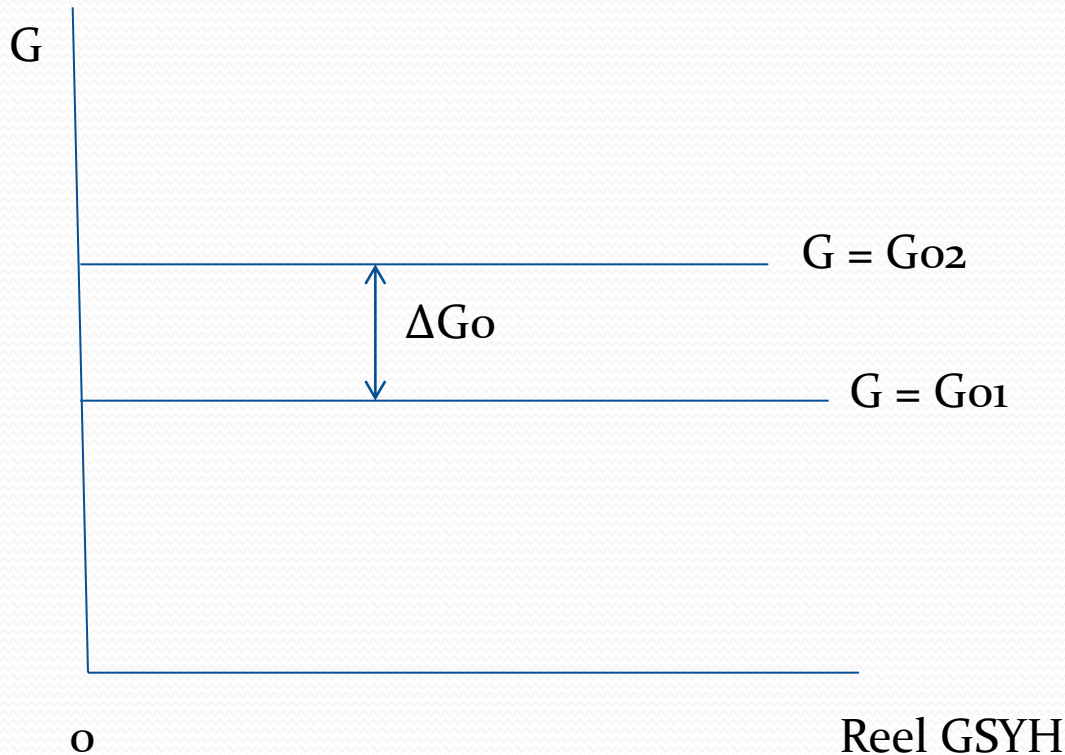
Planlanan Yatırım Şedülü



HÜKÜMET ALIMLARI

- Hükümet alımlarının GSYH'dan bağımsız olduğu, GSYH değişince değişmediği (otonom olduğu) varsayılır.

$$G = G_0$$



İTHALAT FONKSİYONU

- Net ihracat (XN); ihracat (X) ise ithalat (M) arasındaki farka eşittir.

$$XN = X - M$$

- Hasıla artınca ithalat da artar.

+

$$M = M(Y)$$

- Reel GSYH'daki 1 liralık değişimin ithalatta kaç liralık değişime yol açtığını belirten kavrama **marjinal ithalat eğilimi (m)** denir.

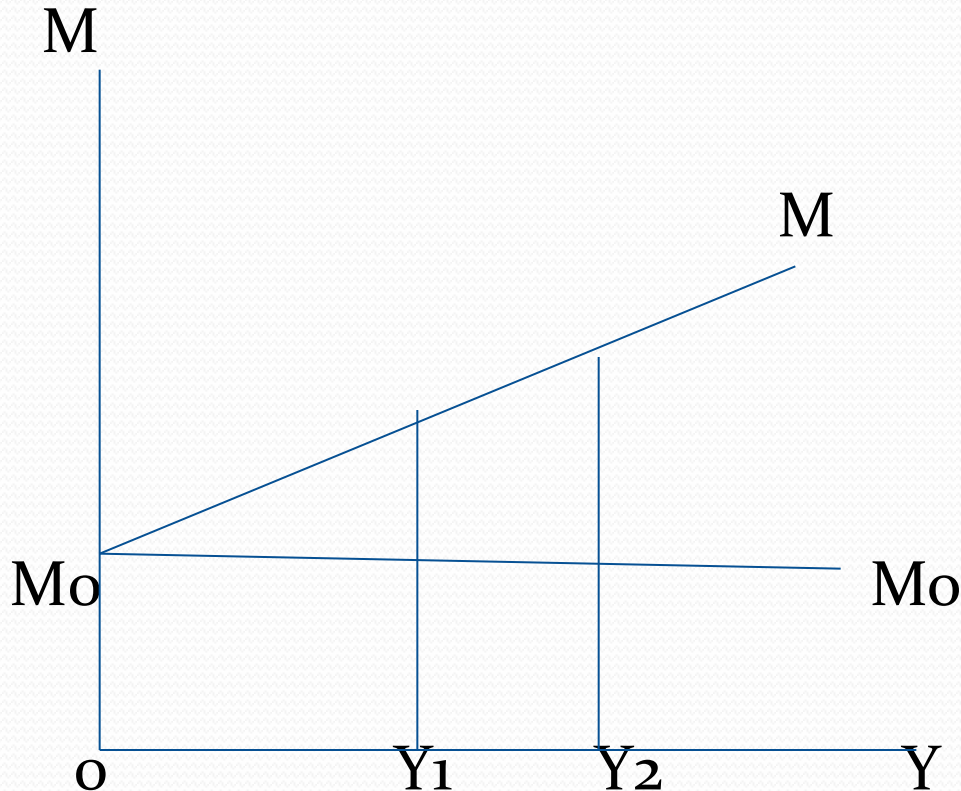
$$m = \frac{\text{İthalattaki değişim } (\Delta M)}{\text{Reel GSYH'daki değişim } (\Delta Y)}$$

İTHALAT FONKSİYONU

- İthalatı belirleyen bir diğer unsur reel döviz kuru (R)'dur. İthalat reel döviz kuru ile aynı yönlü değişir.

+ +

$$M = M(Y, M)$$



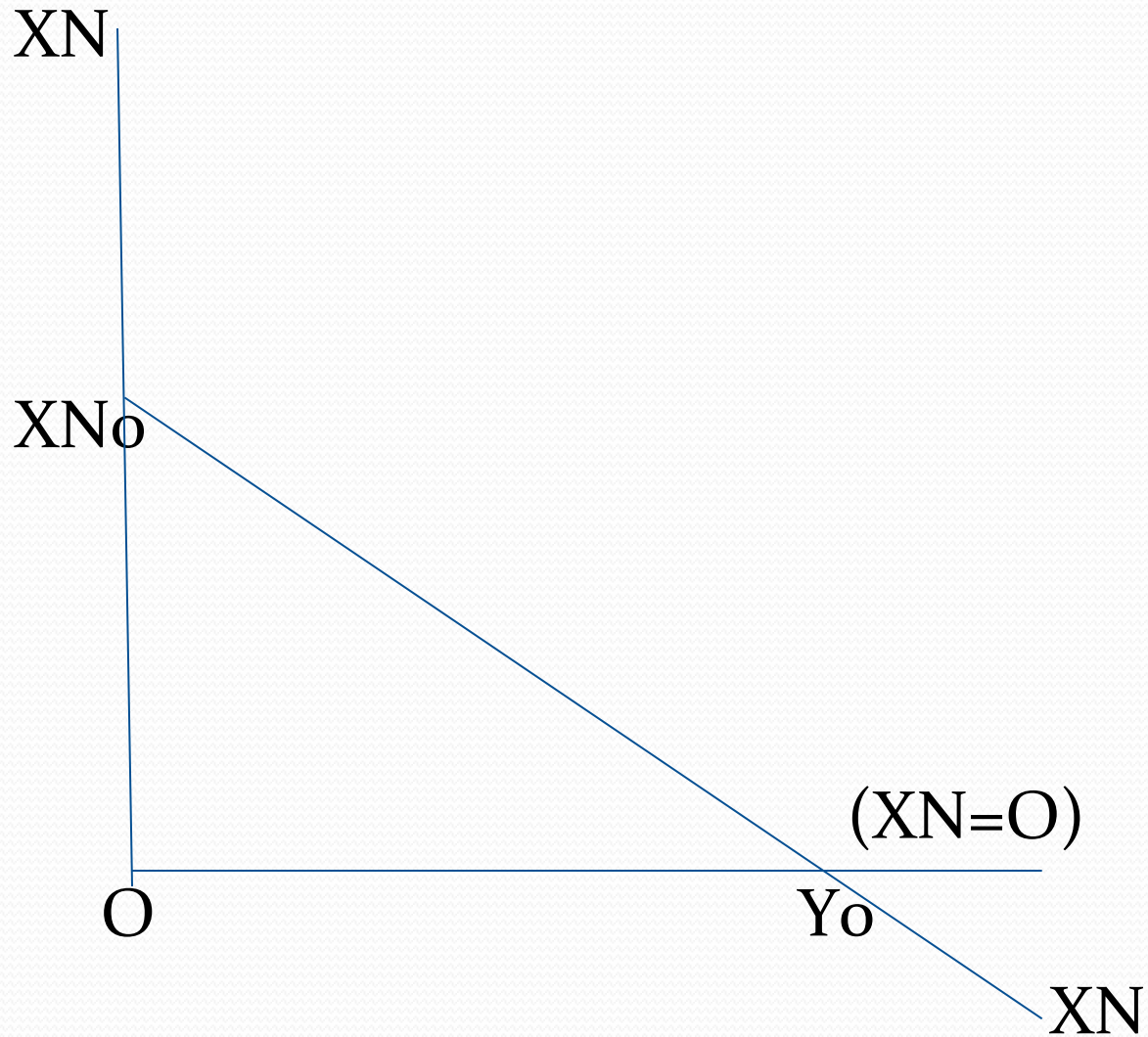
İHRACAT FONKSİYONU

- Yurtiçi reel GSYH (Y) artınca ithalat (M) artar, net ihracat ($XN = X - M$) azalır.
- Yurtdışı reel GSYH (Y^*) artınca ihracat (X) artar.
- Reel döviz kuru (R) artınca ihracat azalır.

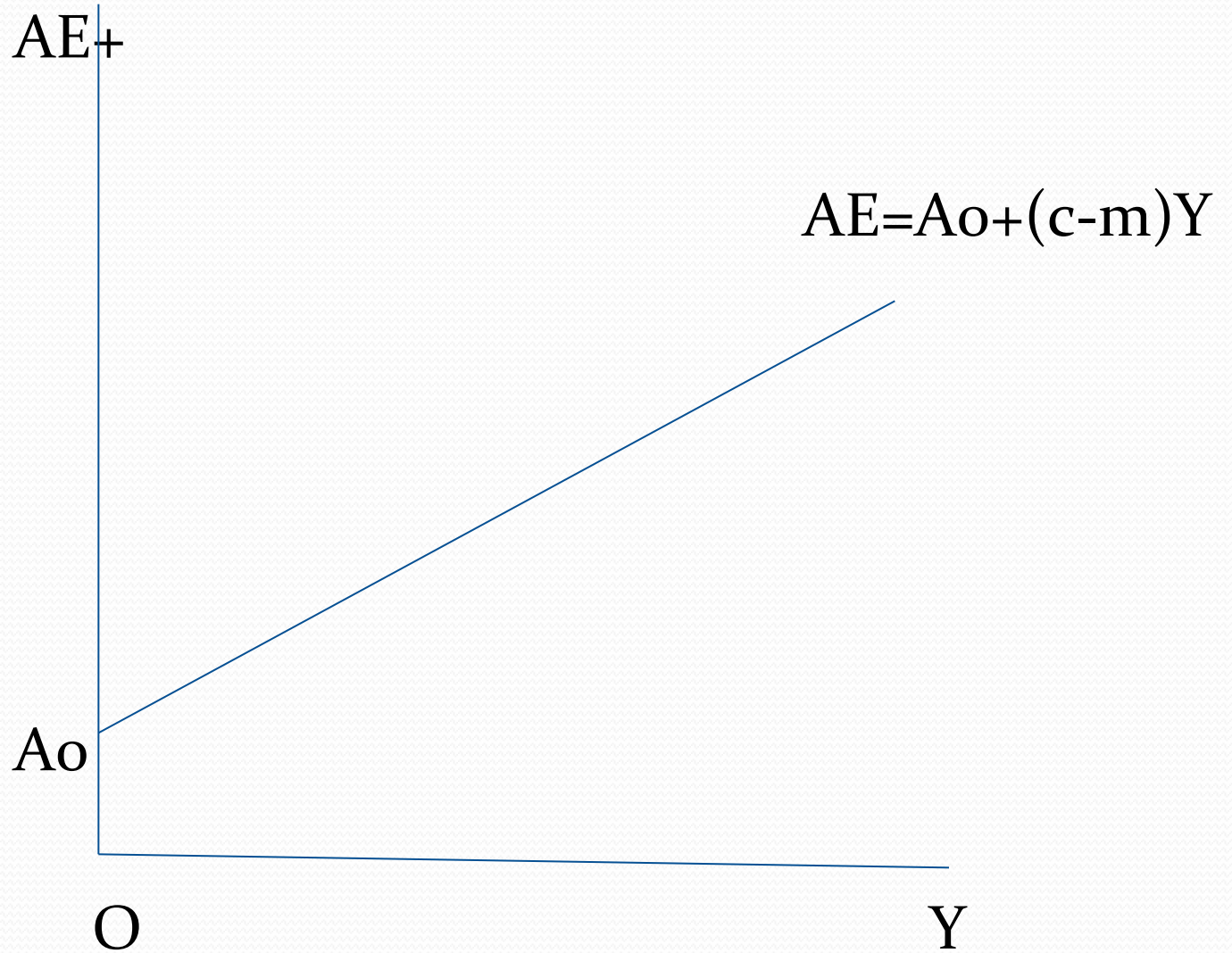
- + -

$$XN = XN(Y, Y^*, R)$$

Net İhracat Şedülü



Toplam Planlanan Harcama Şedülü



KAYNAKLAR

- Erdal M. Ünsal (2011). İktisada Giriş, İmaj Yayınevi.
- Cem Somel (2014). Makroiktisada Giriş, Yordam Kitap.

TEŞEKKÜRLER...

gulbiyey@health.ankara.edu.tr

gulbiyey@gmail.com