

TIRNAKLAR

- 1) Tırnağın serbest ucu
- 2) Tırnak gövdesi (corpus)
- 3) Tırnak kökü

Tırnak gövdesinin bazal kısmında yarım ay şeklinde opak beyazımsı kısma **lunala** denir.

Tırnak yatağındaki dermis de bol kan damarları bulunur. Saydam tırnak bu nedenle pembe renkte görülür.

Tırnak haftada 0,5 mm kadar uzar.

El tırnakları ayak tırnaklarından daha çabuk orta parmaktaki tırnak diğerlerine göre daha hızlı büyür. Yaz aylarında kışa oranla tırnaklar daha hızlı büyür. **Tırnağın tırnak yatağındaki germinal matrixi zedeledikten çıkartılırsa tekrar yerine gelir.**

GÖZ RENGİ

Pigment, irisin iki tabakasında yer alır.

Göz renklerini belirlemede çeşitli gamlar kullanılır.

1) Broca gamı: Birden yirmiye kadar sayılar kahverengi, yeşil, mavi ve griden ibaret olan 4 renk tonu

2) Beddoe gamı: Herbiri çeşitli renk tonlarını içeren 3 ana renkten oluşur. Bunlardan açık gözlü renkler (mavi-gri). kahverengi göz renkleri (orta kahverengi-koyu kahverengi-siyah) her ikisi arası renk tonlarını taşıyan gözler (yeşil-açık kahverengi).

3) Martin gamı: Bugün en çok kullanılan gam Martin'in oluşturduğu gamdır. 18'e 15 cm'lik bir alüminyum levha üzerine, bu levhadaki göz kapağına benzer açıklıklardan dışarı doğru yükselen 16 cam gözden oluşmaktadır. Renklerdeki farklı tonlar aşağıdaki gibidir. Siyahımsı kahverengi - Koyu kahverengi (2 ton) - açık ve orta kahverengi (2 ton) - gri (2 ton) - yeşil (3 ton) - mavi - kahverengi - gri kahverengi- koyu mavi - açık mavi. Kromatik listede albino gözler görülemez, çünkü bunlar belli bir insan grubuna özgü olmayıp kişisel bir anomalidir.

Mongol plisi bulunan gözlerin özellikleri:

- 1) Göz kapağı eğiminin bulunuşu ve gözün dış açısının hafifçe aşağı bakması.**
- 2) Üst göz kapağının kirpikleri bile örtecek şekilde belirgin bir pli oluşturması.**
- 3) Göz içi açısını örten bir plinin varlığı.**



Complete Epicanthic Fold



Internal Epicanthic Fold



No Fold

BURUN TİPLERİ

Burun indexinin deęerleri dikkate alınarak ařađıdaki sınıflama yapılır.

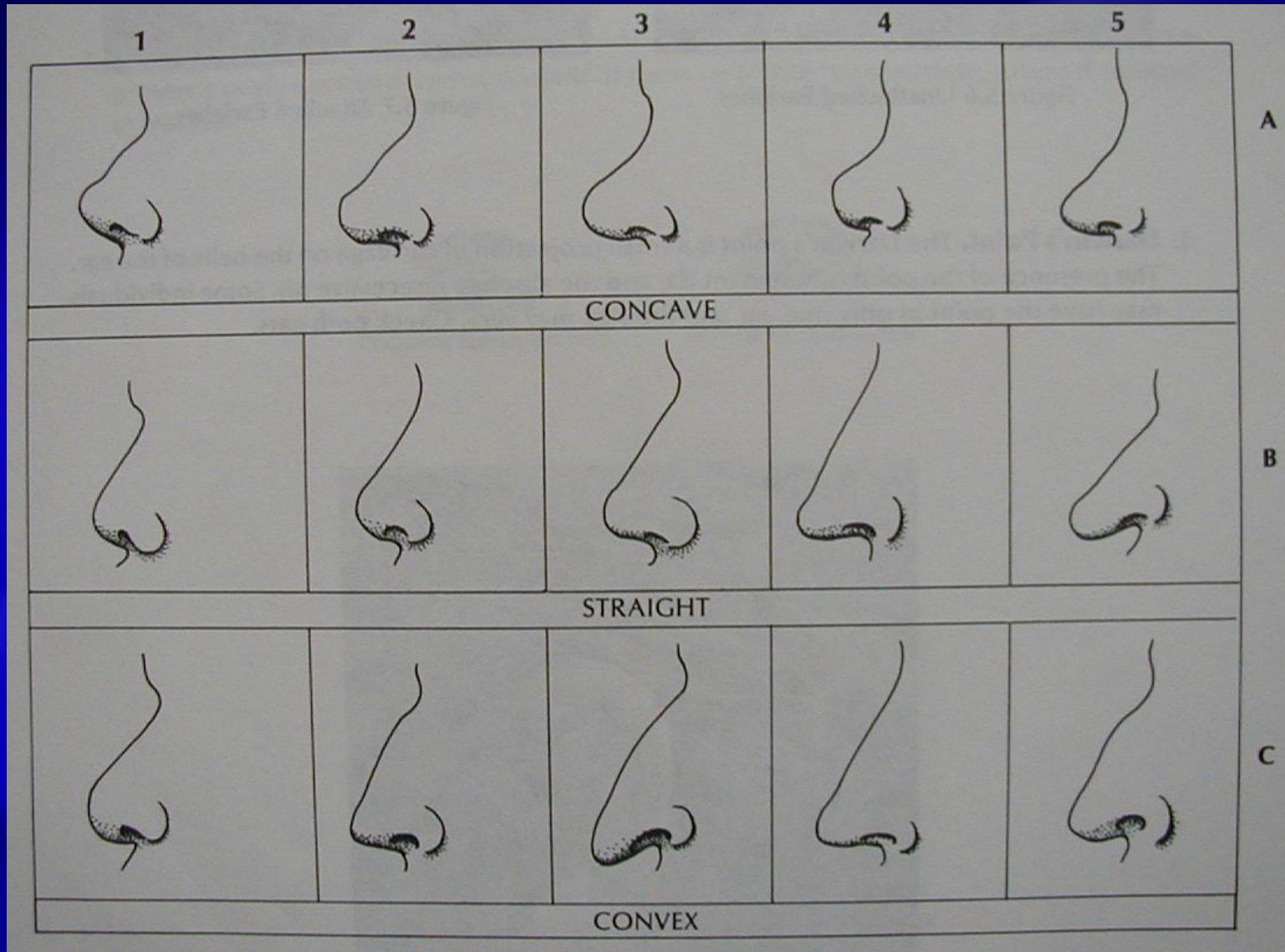
Burun indexi = $\text{Burun geniřliđi} / \text{Burun yksekliđi} \times 100$

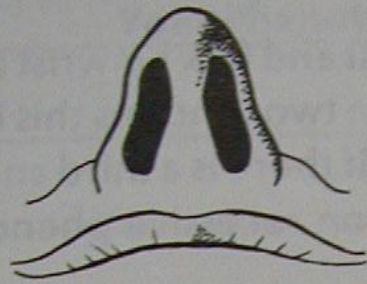
Dar burunlular (Leptorinien) $x < 69,9$

Orta geniřlikte burunlular (Mezorinien) $70-84,9$

Geniř burunlular (Platirinien) $85-x$

Hyperplatirinien $100-x$





1



2



3



4



5



6