

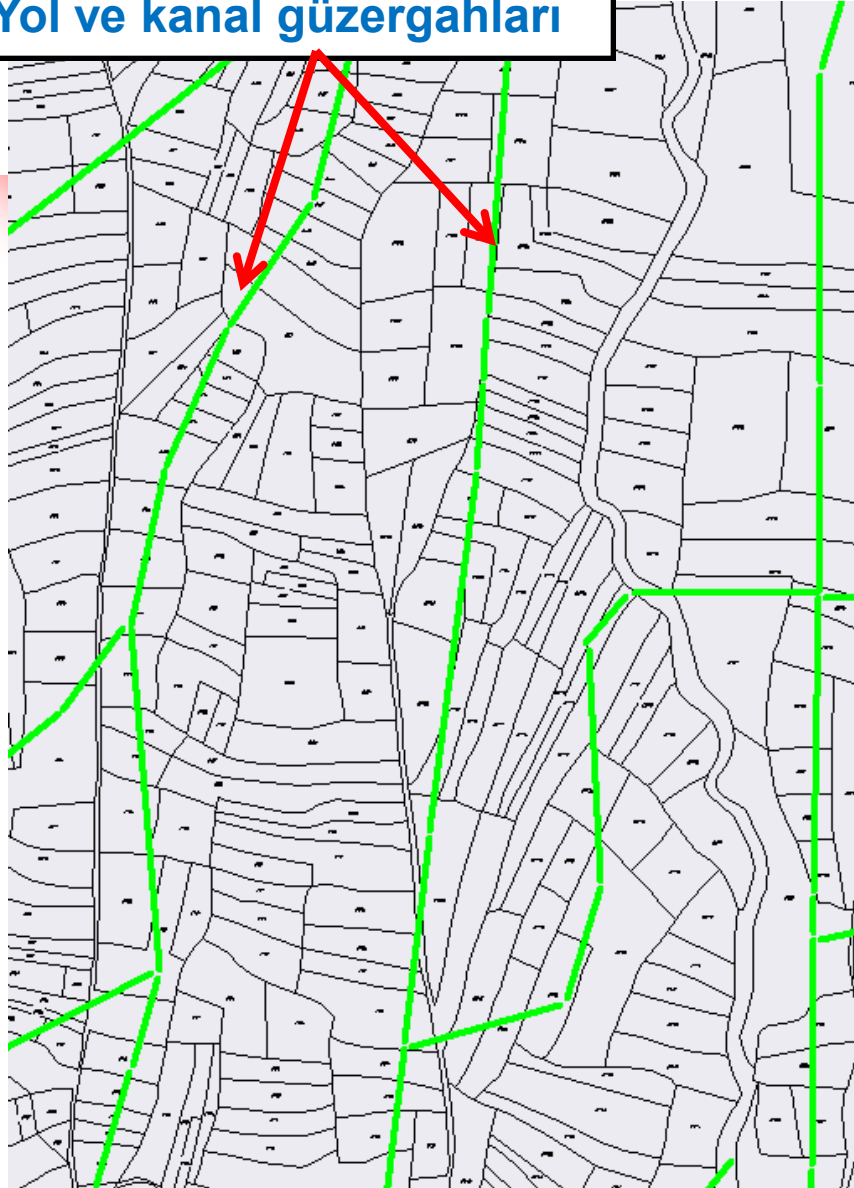


# ARAZİ TOPLULAŞTIRMASI

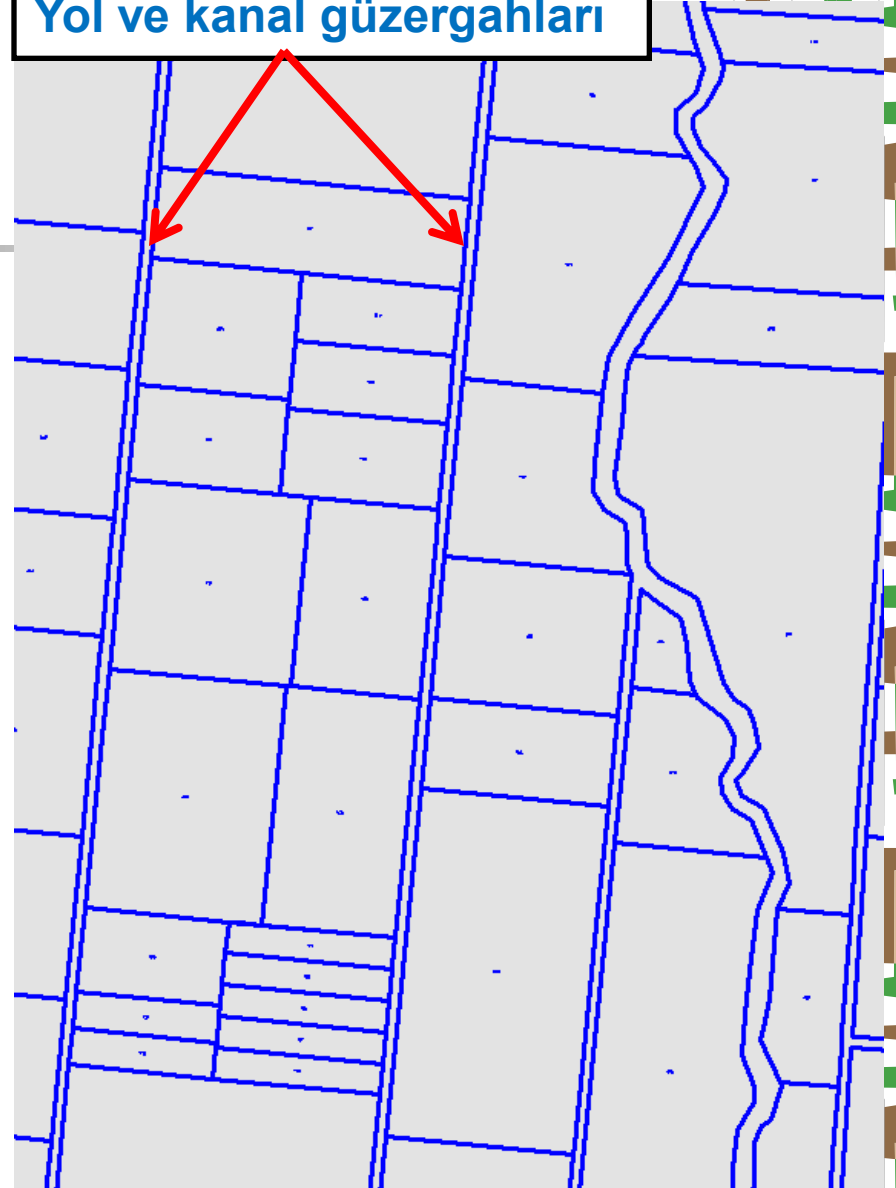
---

# ARAZİ TOPLULAŞTIRMASI NEDİR?

Yol ve kanal güzergahları



Yol ve kanal güzergahları



Arazi toplulaştırması uygulanmayan alanlarda parselasyon ve kanal güzergahları

Arazi toplulaştırması uygulanan alanlarda parselasyon ve kanal güzergahları

# TOPLULAŖTIRMA NEDİR?

KiŖi ve iŖletmelere ait olan, küçük parseller halinde birden fazla parçaya bölünmüş, deęişik yerlere dağılmış veya elverişsiz biçimde Ŗekillenmiş arazilerin, modern tarım iŖletmecilięi esaslarına göre ve ayrıca sulama hizmetlerinin getirilmesine en uygun bir Ŗekilde birleŖtirilmesi, Ŗekillendirilmesi ve yeniden düzenlenmesi iŖlemidir.

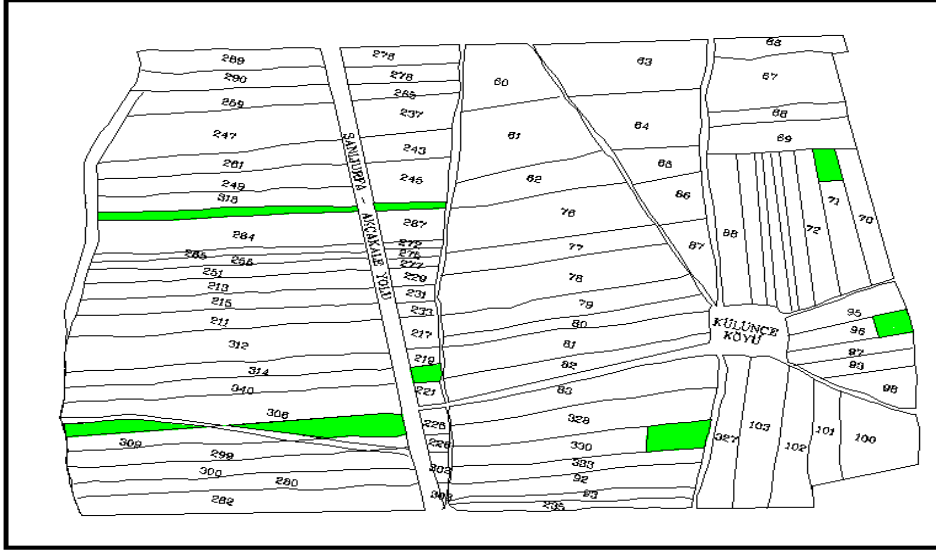


# TOPLULAŐTIRMANIN FAYDALARI

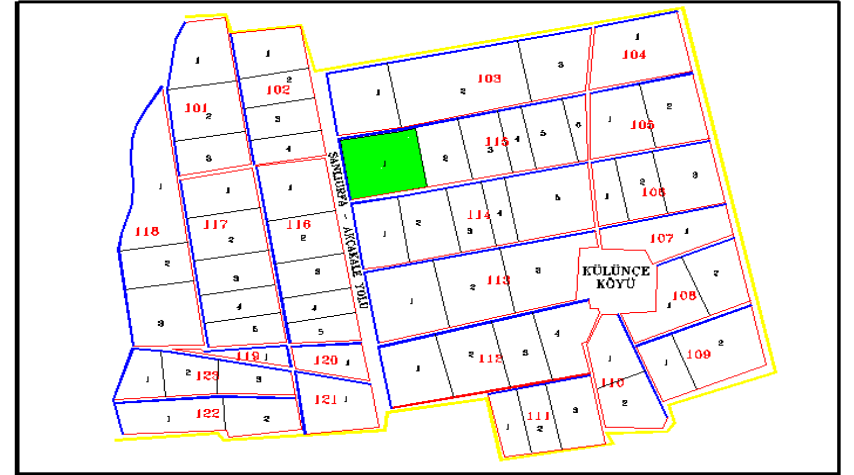
## Paralı araziler birleŐtiriliyor:

Bir kiŐinin ky sınırı ierisinde birden fazla arazisi varsa bunlar birleŐtirilerek tek para haline getiriliyor.

ŐANLIURFA İLİ HARRAN OVASI KLNE KY TOPLULAŐTIRMA NCESİ DURUM



ŐANLIURFA İLİ HARRAN OVASI KLNE KY TOPLULAŐTIRMA SONRASI DURUM





## TOPLULAŐTIRMANIN FAYDALARI

---

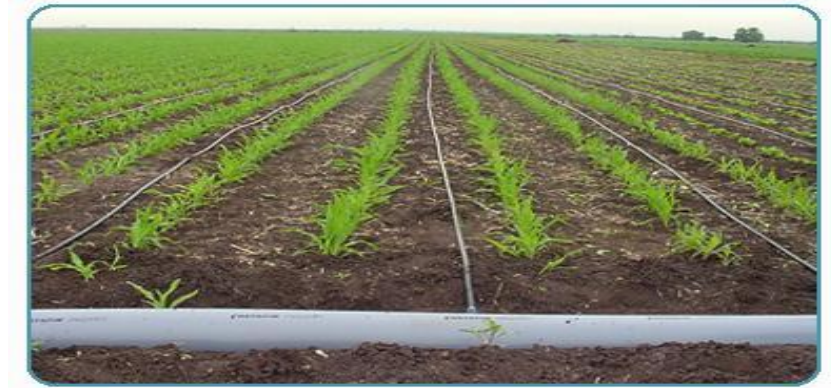
**Tarım arazileri düzgün Őekillere getiriliyor:**

Őekilleri düzgün olmayan (üçgen, beşgen, yay şeklinde) araziler düzgün Őekillere (dikdörtgen, kare) getirilerek hem işlenmesi kolaylaşmaktadır hem de işleme ve bakım masrafları azalmaktadır.

# TOPLULAŐTIRMANIN FAYDALARI

**Her tarlanın sulama kanalına sınırı oluyor:**

ToplulaŐtırma ile birlikte sulama projelerinin de yapılması halinde, her tarlanın yapılmıŐ veya yapılacak olan sulama kanalına cephesi olacak, yani tarlalar sulama Őebekesinden dođrudan suyunu alabilecektir.



# TOPLULAŐTIRMANIN FAYDALARI

**Her tarla yola kavuŐuyor:**

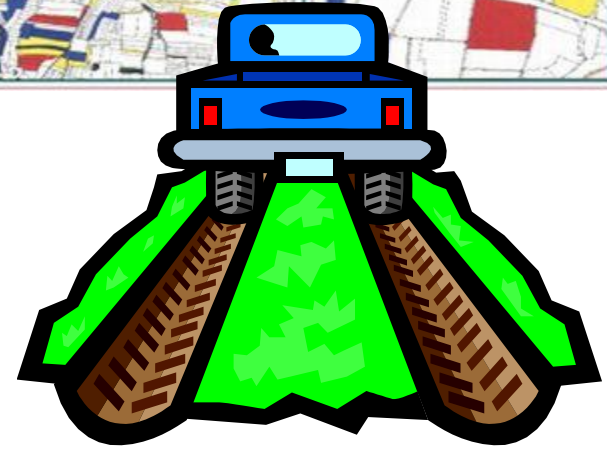
ToplulaŐtırma ncesi yolu bulunmayan bir ok tarla varken, toplulaŐtırma sonrasında tarım arazilerinde yolu bulunmayan tarla kalmayacaktır,



# TOPLULAŐTIRMANIN FAYDALARI

Ulařım daha ekonomik hale geliyor:

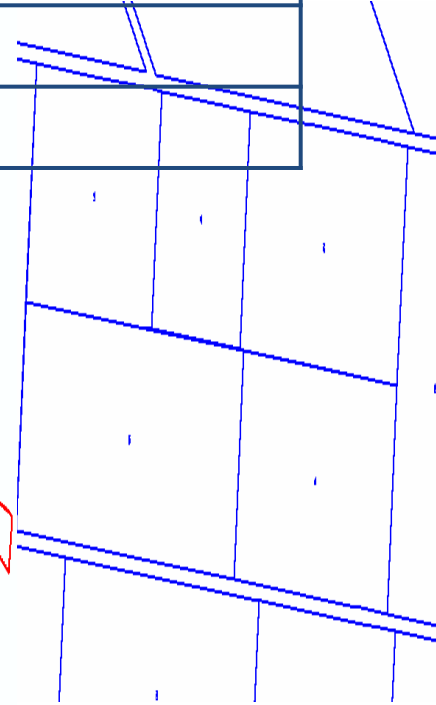
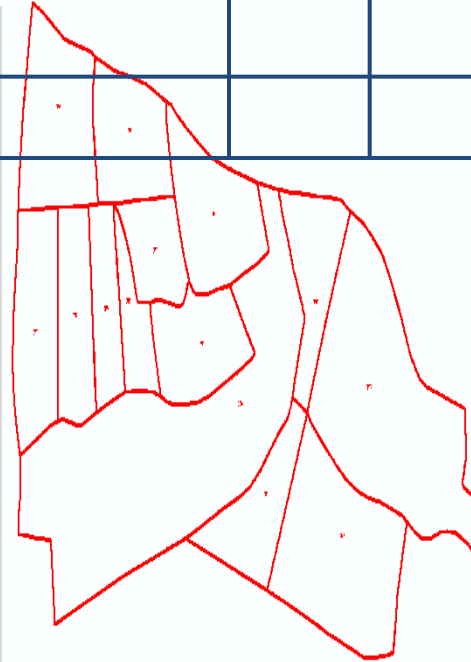
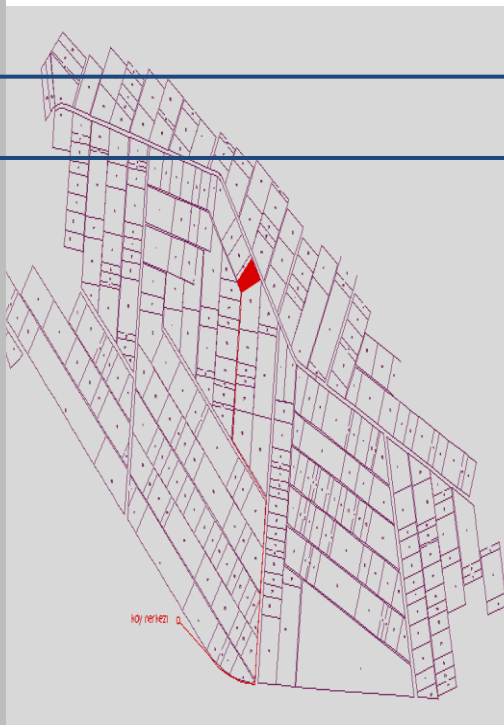
Parçalı ve farklı mevkilerde bulunan arazilere ulařım, daha çok zaman, iřgücü ve mali kayıplara neden olurken; toplulařtırma sonrası araziler tek parçalı olacađından bu kayıplar önlenmiř olacaktır.





# ÇİFTÇİ KAZANIMLARI (1)

<b>Ulaşım dan kazanım</b>	<b>25</b>	<b>Lt/Ha</b>
<b>Parsel içi makine iş verimi</b>	<b>25</b>	<b>Lt/Ha</b>
<b>Toplam yakıt kazanımı</b>	<b>50</b>	<b>Lt/Ha</b>



# TOPLULAŐTIRMANIN FAYDALARI

**Tarım makinelerinin kullanımı daha ekonomik oluyor:**

Parçalı, küçük ve Őekilleri düzgün olmayan arazilerde traktör, biçerdöver, gibi tarım makinelerinin çalışması, üretici ve makine sahibi için aşırı derecede masraflı iken; tek parçalı, büyük ve düzgün Őekilli tarlalarda bu makinelerin kullanılması üretici ve iş makinesi sahibi açısından daha ekonomik olmakta, zaman ve işgücü açısından da tasarruf sağlanmaktadır.





## TOPLULAŐTIRMANIN FAYDALARI

---

**Ekilebilir arazi miktarları artmaktadır:**

Toplulaőtırma öncesi çok parçalı tarım arazilerinde, tarlaların sayısı fazla olduğundan tarla sınırlarının toplam uzunluğu da fazla olmaktadır. Bu da ekilebilecek alanların ekilemeyerek boş kalması demektir. Toplulaőtırma sonucu oluşan tek parçalı ve büyük tarlalarda tarla sınırı azalacağından ekilebilecek arazi miktarları artmaktadır.

## TOPLULAŐTIRMANIN FAYDALARI

**Zirai m¼cadele ve g¼breleme kolaylaŐmaktadır:**

ToplulaŐtırma ¼ncesi k¼¼¼k ve Őekilleri bozuk arazilerde, zirai m¼cadele ve g¼breleme gibi ¼alıŐmaların yapılması hem zor olmakta hem de ¼oĐu zaman ekonomik olmamaktadır.

ToplulaŐtırma sonrası araziler d¼zg¼n Őekli olacaĐından bu iŐlemler daha kolay ve ekonomik olacaktır.





## TOPLULAŐTIRMANIN FAYDALARI

---

**Kullanılmayan küçük araziler deęerlendirilmektedir:**  
ToplulaŐtırma öncesi karayolu, demiryolu, kanal gibi projeler sebebiyle bölünen ve bir kısmı küçük olduğundan dolayı kullanılamaz hale gelen özel mülkiyetteki araziler ile kullanılmayan eski yollar ve dere yatakları gibi alanlar da toplulaŐtırma ile tarıma kazandırılacaktır.

## TOPLULAŐTIRMANIN FAYDALARI

Tarla sahipleri arasındaki anlaşmazlıklar ortadan kalkmaktadır:

Toplulaştırma öncesi çok parçalı arazilerin olduğu sahalarda ulaşım yolu, su sorunu, sınır ihtilafları gibi sebeplerden dolayı mülk sahipleri arasında olabilecek nizalar, toplulaştırma sonrası her parselin su ve yol sorunu olmayacağı için ortadan kalkmış olmaktadır.





## TOPLULAŐTIRMANIN FAYDALARI

---

**Ziraat için en ideal parsel ebatları oluşturuluyor:**

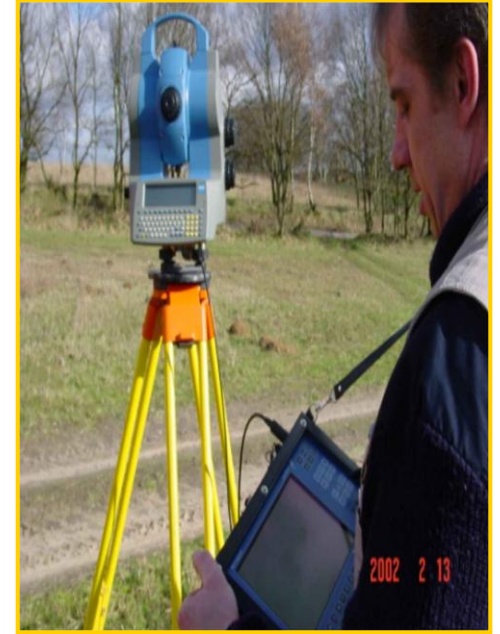
Toplulaőtırma öncesi arazilerin ebat ve alanları, hiçbir bilimsellięe dayanmadan miras yoluyla bölünerek gelişigüzel oluşmaktadır.

Toplulaőtırma sonrası dağıtılacak parsellerin ebatları; toprağın bünyesi, arazinin eğimi, ekilecek ürünler, sulama yönü vb. ölçütler dikkate alınarak oluşturulmaktadır.

# TOPLULAŐTIRMANIN FAYDALARI

## Kadaastro yenilenmiŐ oluyor:

Kadaastro alıŐmaları eski tarihlerde yapıldıĐı iin, sınır ve alan uyuŐmazlıkları gibi birok sorunlar yaŐanmaktadır. ToplulaŐtırma alıŐması ile kanal, yol gibi tesisler ile yeni daĐıtılan tarım arazileri en son lme teknikleri ile llerek kadaastro paftaları hazırlandıĐından, o blgenin kadaastrosu da yenilenmiŐ olacaĐı gibi o gne kadar var olan birok sorunların nne geilmiŐ olacaktır.





# TOPLULAŐTIRMANIN FAYDALARI

Toplulaőtirma ncesi ve sonrasına ait 2 arazi sahibinin arazilerinin durumuna ait rnek

	TOPLULAŐTIRMA NCESİ				TOPLULAŐTIRMA SONRASI		
	PARSEL ADEDİ	ALANI m2	KYE UZAKLIĐI m	EVRESİ m	PARSEL ADEDİ	KYE UZAKLIĐI m	EVRESİ m
Hasan SEVER	18	50.997	37.885	10.597	2	4.350	3.145
Mehmet GZEL	14	9.492	39.814	5.066	1	2.050	2.560

# TOPLULAŐTIRMANIN FAYDALARI

Köy yerleşim yerinin iyileştirilmesine ve geliştirilmesine katkı yapar.



# DOLAYLI KAZANIMLAR

-TOPLULAŐTIRMA sonrası parçalanmanın önlenmesi 3083 sayılı yasa ile sağlanmaktadır.

Ayrıca;

1. Tapu ve Kadastro kayıtlarının yenilenmesi - güncellenmesi,
2. Parçalılık veya hisselilik nedeni ile değeriendirilemeyen hazine arazilerinin satılabilir duruma gelmesi,
3. Sulama randımanının artması,
4. Tarımda kullanılan iş gücünün azalması,
5. Sağlanan katma değerienden dolayı arazi değeriilerinin en az iki kat artması.

# DİĞER KAZANIMLARI

## SOSYAL KAZANIMLAR:

- Hisselilik, sulama ve ulaşımdan kaynaklanan sosyal huzursuzluklar önlenmekte, yargı yükü azaltılmaktadır.

## DEMOKRATİK KAZANIMLAR:

- Sahiplenme duygusu ile bağlı olunan toprakların isteğe bağlı olarak yer değiştirmesi sonucu;
- Birlikte çalışma ve güven duygusu,
- Devlet kuruluşları ile birlikte çalışma isteği,
- Değişim, başarıya ve yeni projelere isteklilik, gibi olumlu gelişmeler yaşanmaktadır.

## ÇEVRESEL KAZANIMLAR:

- Doğal alanlar korunmakta,
- Sera gazı salınımları (emisyonlarını) azalmaktadır.

