

BÜYÜMENİN DEĞERLENDİRİLMESİ

Büyümenin değerlendirilmesi, çocuk sağlığı ile ilgili çalışmaların en önemli unsurudur. Fizyolojik, psikolojik, sosyal problemler büyümeyi negatif yönde etkiler. Büyümenin değerlendirilmesinde en çok kullanılan araç, büyüme grafikleridir. 1963 ten 1975 e kadar 0-18 yaş arasındaki 20000 Amerikalı çocuktan USA NCHS (National Center for Health Statistics) bürosu tarafından toplanan bilgilerden oluşturulan Standart Büyüme Grafikleri, Dünya Sağlık Örgütü tarafından ilk 5 yaş için Uluslararası Büyüme Standardı olarak kabul edilmiştir.

İyi beslenmiş ve sağlıklı Amerikalı çocuklardan derlenmiş olan bu bilgiler, dünyanın geri kalan kısmındaki popülasyona benzemezse de gelişmiş ve gelişmekte olan ülkelerdeki büyüme farklılıklarının genetik farklılıktan çok, nutrisyonel durumu aksettirdiği kabul edilmektedir. NCHS standartları, kısa boylu göçmen ebeveynlerin ilk jenerasyon Amerikalı çocukları için kullanılmıştır. Bu çocuklarda, daha iyi beslenme ile ebeveynlerinden daha iyi büyüme ve gelişme sağlanmıştır. 4 standart büyüme grafiği yaygın olarak kullanılmaktadır.

1) Yaşıa göre ağırlık,

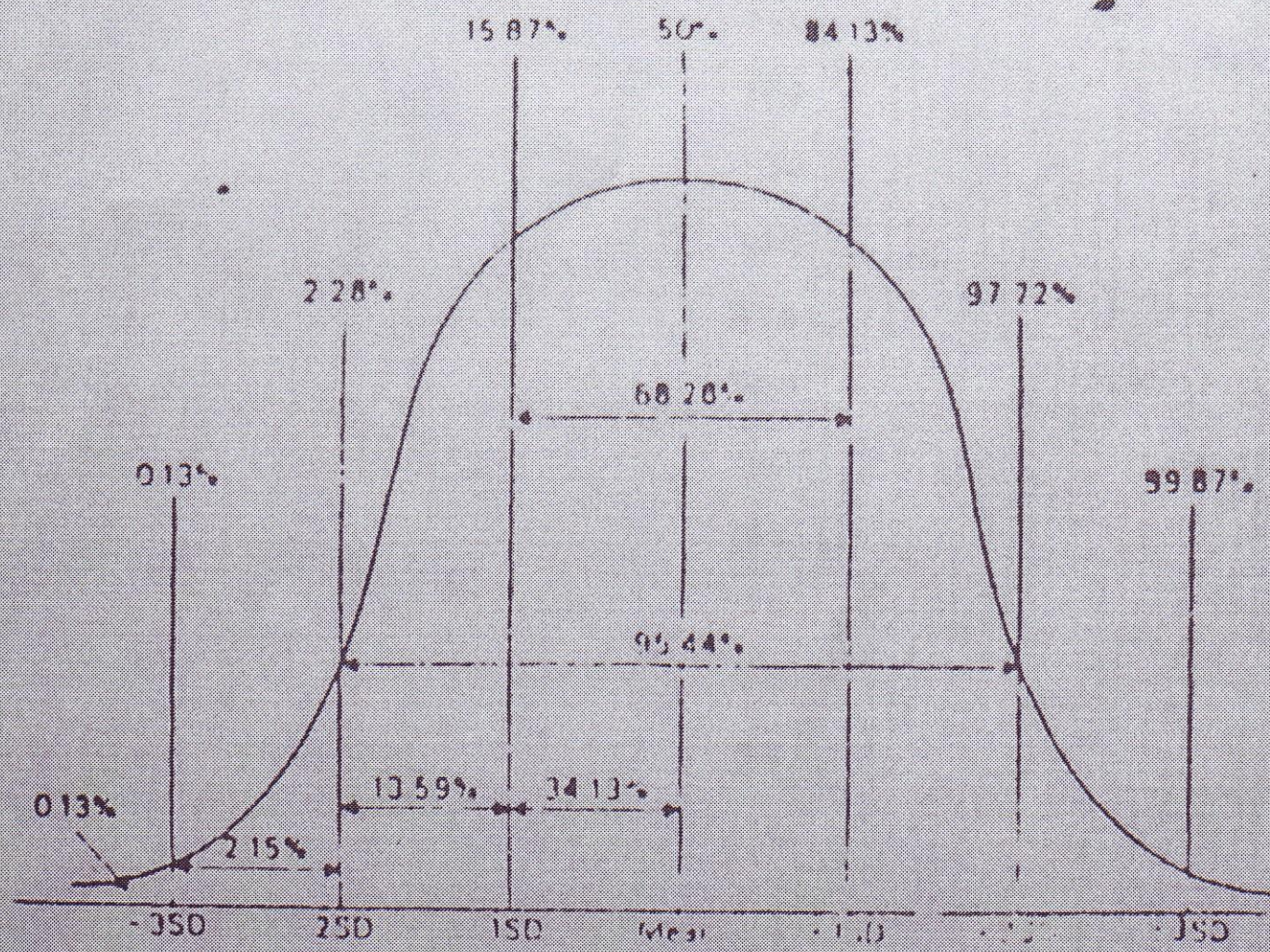
2) Yaşıa göre boy,

3) Yaşıa göre baş çevresi,

4) Boya göre ağırlık.

Her grafik 7 persentil eğrisinden oluşur. Bu eğriler 0-18 yas arasındaki çocukların ağırlık, uzunluk (boy) ve bas çevresi değerlerinin dağılımını gösterir. Boy veya ağırlık olarak ölçülen antropometrik sayılar, popülasyon içinde normal olarak dağılırlar. Yeteri kadar büyük örnek verildiğinde X ekseni üzerine boy veya ağırlık değeri, Y ekseni üzerine de frekansı (ayni boy veya ağırlıkta olan çocukların şayisi) konularak grafik çizildiğinde çan eğrisi oluşur. Bu çan eğrisi normal veya Gaussian dağılımı gösterir. İdeal çan eğrisinde eğrinin tepesi örnek değerlerinin aritmetik ortalamasına uyar. Eğrinin tepesi medyan (Standart) değeri gösterir. medyan değer, observe edilen değerlerin %50 sinin üzerinde, %50 sinin altındadır. Mediandan uzaklaşan normal değerler, çan eğrisinin genişliğini oluştururlar.

Bu deęerlere matematiksel olarak Standart Deviasyon (SD) adi verilir. SD, normal sınırlar kavramına iřaret eder. Ortalama deęerin 1 SD altı (küçüęü) (-) ile 1 SD üstü (büyüęü) (+) arasında bulunan deęerler tüm örnekerin takriben %68 ini ięerir. (-) 2 SD ile (+) 2 SD arasında bulunan deęerler ise tüm örnekerin %95 ini ięerir. Tek ölçüm yapıldığında bu örneęin, medyandan ne kadar uzaklařtıęı \pm SD olarak ifade edilir.



Çocuklara ait boy değerlerinin %50 si bu değerin üzerinde, %50 si bu değerin altındadır. Örneklerin çoğu 50 inci persentil de toplanır. Bu değere "standart değer " adı verilir. Yukarıdaki örneğe göre 3 yaşındaki erkek çocuğun standart boyu 96 cm dir. Bu bilgilere göre standart büyüme grafiklerinin yorumlanması, aşağıdaki örneklerde verildiği gibidir.

