

Kavram Haritaları
ve
Ebelikte Kavram Haritalarının
Kullanımı

Prof. Dr. Sibel ERKAL İLHAN

GİRİŞ

Eđitimde öđrencileri pasif bilgi alıcısı olmak yerine aktif, yaşam boyu bađımsız öđrenici ve problem çözücü olmaya hazırlamayı amaçlamaktadır.

Eđiticilerin anahtar kavramları ve ilişkileri tanımlama, dođru ve mantıklı ilişkilendirmeyi sağlama ve bilgi ađı içinde temel kavramları açıklama konusunda öđrencilere yardımcı olmaları gerekmektedir.

Bir sorunla karřılařtıđımızda özüm için deđiřik seenekleri gözden geirerek, deđerlendirir ve en uygun özümü bulmaya alıřırız.

Bu kapsamlı gözden geirme ve deđerlendirme süreci **KRİTİK DÜŐÜNCE** ile olur

KRİTİK DÜŞÜNCE

Kritik/eleştirel düşünme

devam eden bir süreçtir.

Kritik Düşünme

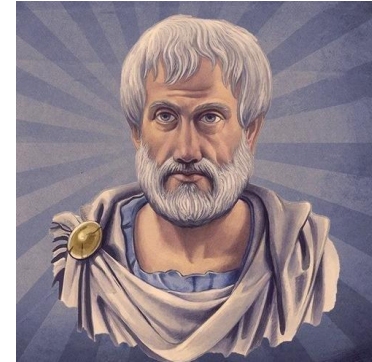
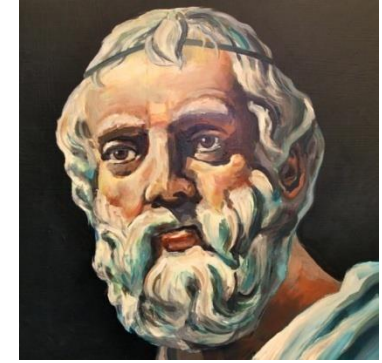
- Kritik düşüncede birey sürekli olarak;
 - varsayımları sorgular,
 - aradaki ilişkiyi/bağlantıyı düşünür,
 - alternatifleri üretir ve keşfeder,
 - şüpheli bir yaklaşım sergiler.



Kritik düşünmenin temelleri felsefeye dayanmaktadır (Socrates, Plato, Aristo)

Bu filozoflar kritik düşünmeyi genellikle “değer ve düşünceleri sorgulama, inceleme ve üzerinde fikir yürütme” olarak tanımlamışlardır.

Socrates'e 2500 yıl önce öğrencilere tutarsız ve mantıksız düşünceleri belirleyip düzeltmelerinde yardımcı olmaya çalışmıştır.



Kritik düşünmenin tanımı

- Eleştirel/kritik düşünme günlük yaşamımızda vardır.
- Sorun çözme sürecinde kritik düşünmeye gereksinim duyarız.
- Karar verme aşamasında kritik düşünme önemlidir.
- Eleştirel düşünme yolu ile etkili alternatifler geliştirilerek en uygun çözüm yolu seçilebilir.

Kritik/Eleştirel Düşünme Süreci

Eleştirel düşünme süreci beş aşamadan oluşmakta:

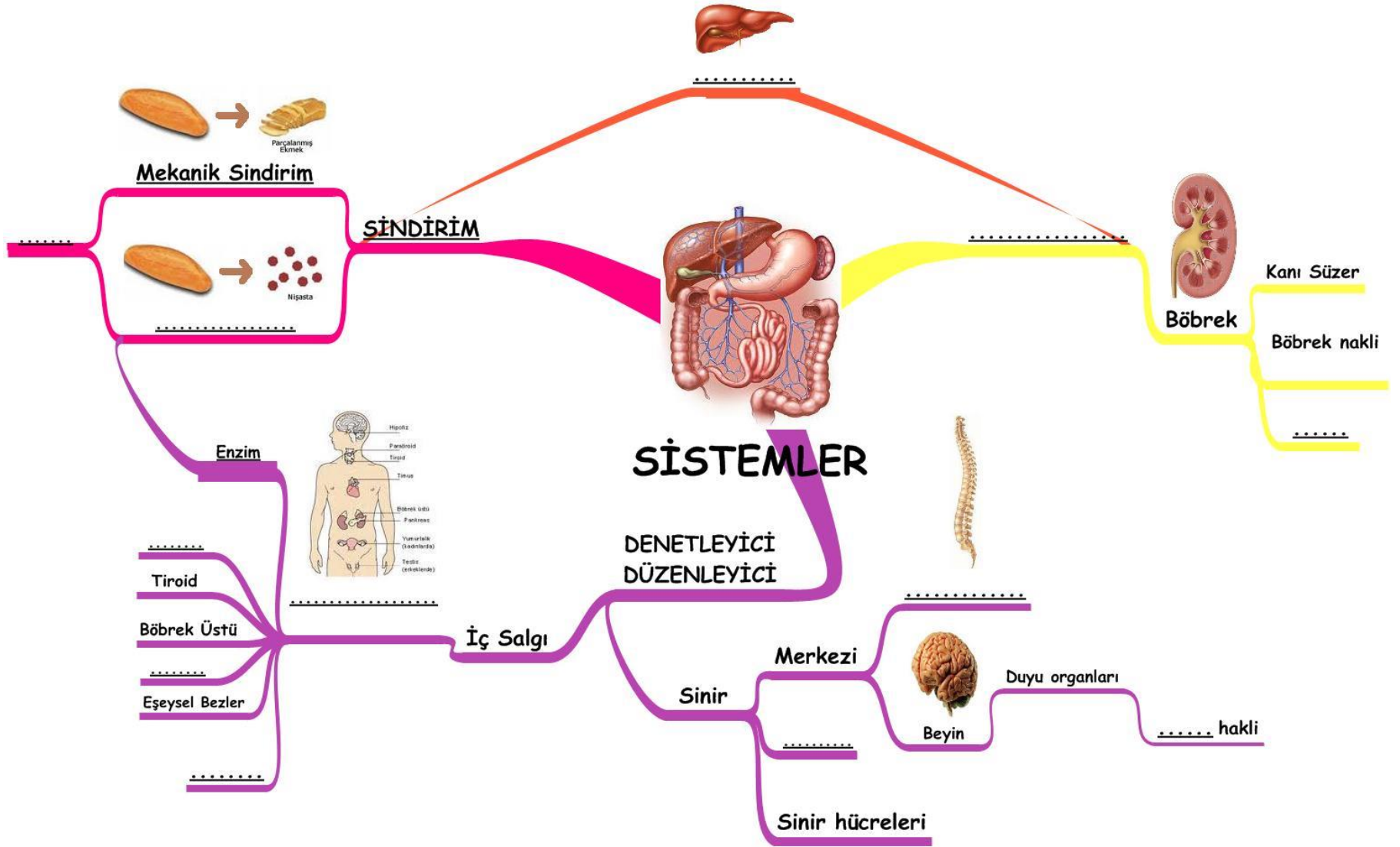
- Ele alınacak konunun belirlenmesi ile başlamaktadır.
- Ardından konu ile ilgili veri, bilgi ve kanıtlar toplanmakta; farklı durumlar ve bakış açıları incelenmekte; incelenen durumların dayandığı varsayım, veri, bilgi ve kanıtlar gözden geçirilmektedir.

- Elde edilen bulgular bir deęerlendirmeye tabi tutulmakta, gereksiz ya da geersiz olanlar ayıklanmaktadır. Kalanlar arasındaki benzerlikler ve farklılıklar saptanmakta, baęlantılar ve iliřkiler tanımlanmaktadır.
- Lalan veri, bilgi ve kanıtlar mantıksal bir ereveye oturtulmaktadır.
- Son ařamada ise mantık erevesi ierisinde varılan sonular sunulmakta; sonuların geerlilięi ve saęlamlięı hakkında bir yargıya varılmaktadır.

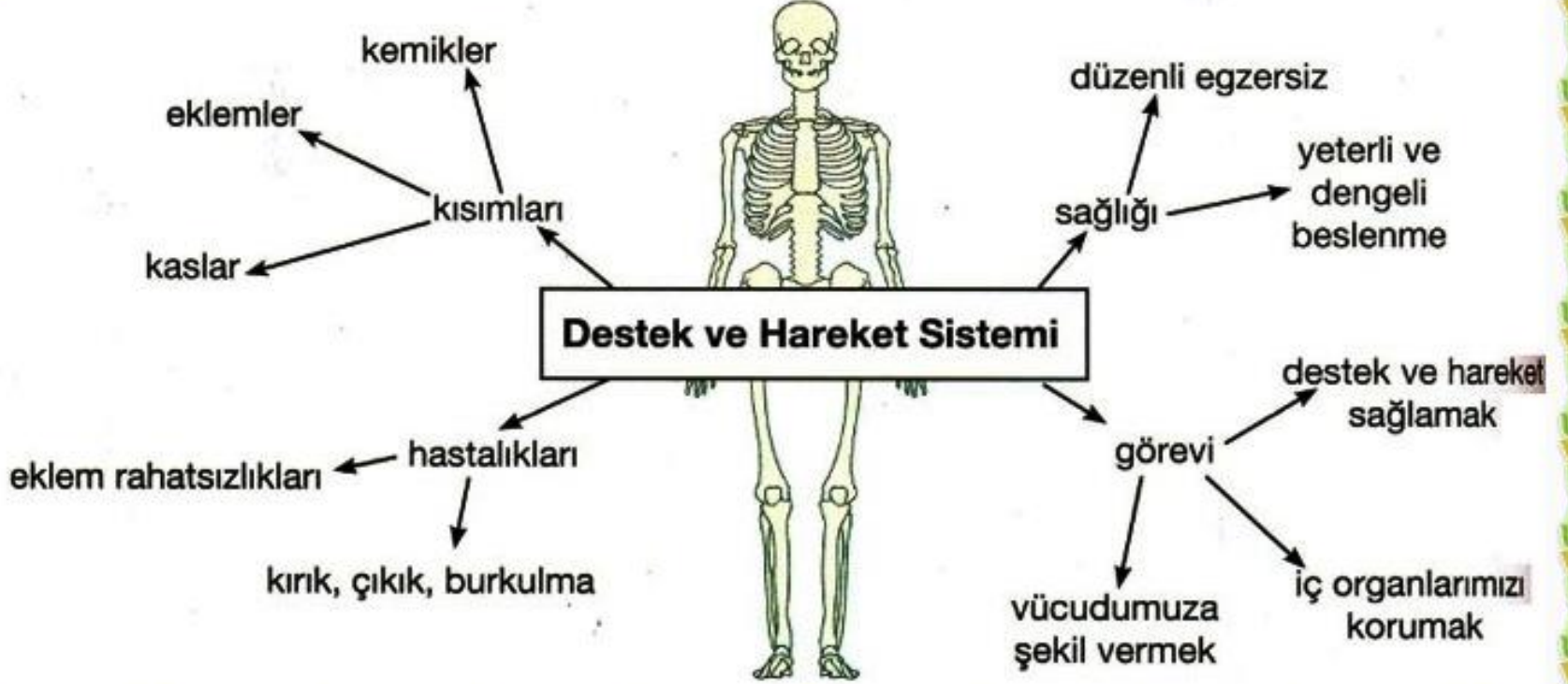
Eleştirel Düşünme Becerileri

- Ayıklamak
- Bağlantı kurmak
- Benzetmek
- Çözümlenmek
- Eleştirmek
- Eşleştirmek
- Hipotez oluşturmak
- Karşılaştırmak
- Kümelenmek
- Neden-sonuç ilişkisi kurmak
- Öngörmek
- Farklılıkları belirlemek
- Plan yapmak
- Sentez yapmak
- Sınıflamak
- Sıralamak
- Tümdengelimsel (dedüktif) çıkarım yapmak
- Tümevarımsal (endüktif) çıkarım yapmak
- Veri, bilgi ve delil toplamak

- Eleştirel düşünceyi geliřtirmek için konunun özelliđine göre;
 - Kavram Haritaları
 - Kullanılabilir.



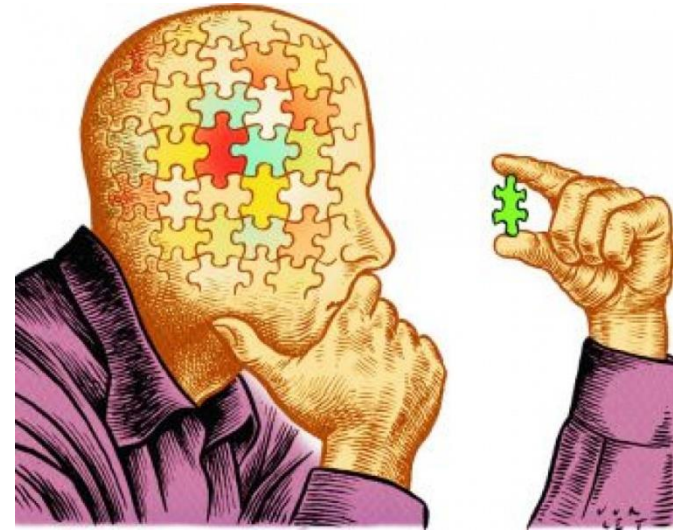
Destek ve Hareket Sistemi



Kavram Haritalarının Gelişimi

- 1980'li yıllarda Novak ve arkadaşlarının Cornell Üniversitesinde yapmış oldukları çalışmalar, kavram haritalarının oluşmasını sağlamıştır.
- Kavram haritası Ausubel'in “Öğrenmenin Benzeşim Teorisi”ne dayanır.

- Öğrenmenin anlamlı olabilmesi için birey kendi öğrenme sorumluluğunu almalı ve öğrenme şu etmenler üzerine şekillenmelidir:
- Yeni öğrenilen kavram ve önermeler zihinde var olanlar ile benzer olmalıdır
- Bilgiler zihinde hiyerarşik olarak şekillendirilmelidir
- Bilgiler **ezberlenerek öğrenilmemelidir.**



Kavram haritalarının tanımı

- Sorunlarını çözümünde doğrusal olmayan yollardır.
- Sorunun zihninde kavraması
- Bilgileri mantıksal bir şekilde analiz etme
- Bilgileri ve süreçleri sıralama
- Kavramlar arasındaki ilişkileri açıklayabilme

Kavram Haritalarında;

- Zihinsel bir sıralama vardır.
- Alt kavramlar arasında zihinsel olarak bağlantı kurulur.
- Temel bir çerçeve oluşturulur.
- Kavramlar daha önce öğrenilen kavramlarla bağdaştırılır.

Ebelikte Kavram Haritalarının Kullanımı

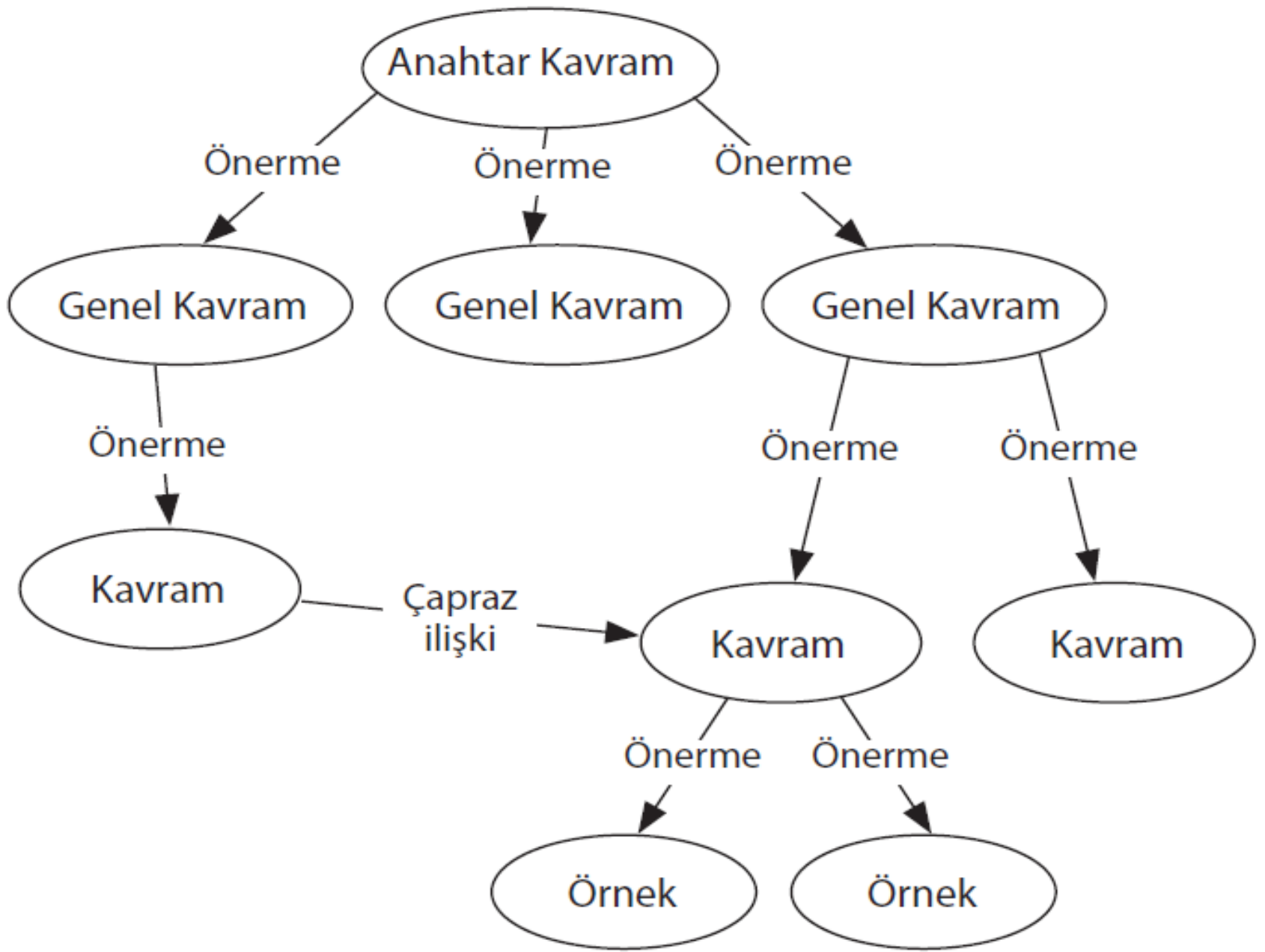
- Ebelikte eğitim sisteminin deęiřmesi gerektięi ile ilgili dūřünceler giderek artmaktadır, özellikle öęrencilerin aktif olarak öęrenme sürecine katıldıkları bireysel öęrenme sistemlerinin gelişmesi buna neden olmuřtur.

- Bakım planı hazırlamak yerine kavram haritaları kullanımı zihinsel gelişmeyi daha iyi bir şekilde sağlar.
- Kavram haritaları bütüncül bakış açısını geliştirir.
- Kavram haritaları analiz ve sentez yapabilmeyi geliştirir.
- Kavram haritaları klinik çalışmada karar verme becerisinin gelişmesini sağlar.

Kavram Haritaları Oluřturma

- En genel kavramdan başlanır.
- Alt kavramlar belirlenir ve yerleřtirilir.
- Yönlendirme iřaretleri ile alt kavramlara dođru gidilir.
- Kavramlar arasındaki bađlantılar açıklanır.
- Çapraz bađlantılar belirlenir ve açıklanır.

- Kavram haritalarında sıralama mantığı vardır.
- Bu mantık zihinsel aktivitelerle benzeşim gösterdiği için öğrenme daha kalıcı olmaktadır.



Şekil 1. Kavram Haritalarının Temel Yapısını Gösteren Kavram Haritası

Klinik alıřmada ğrencilerin kavram haritası oluřturması

- Bireyin problemlerinin belirlenmesi
- Problemler arasındaki iliřkilerin kurulması
- Bireyin saėlık verilerinin toplanması
- Bireyin sorunlarının ila ve tedaviler ile iliřkilendirmesi
- Bütüncül bakıř aısı ile sorunların ele alınması ve özömlerin ortaya konması

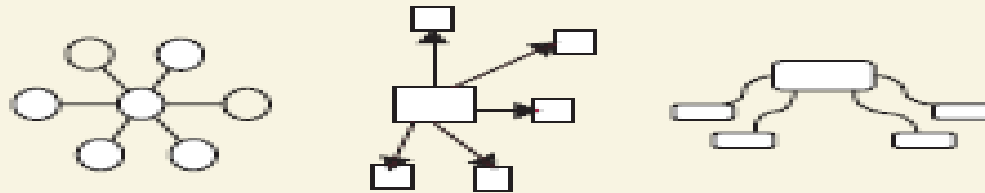
Kavram haritası modelleri

- Örümcek ağı haritaları
- Sıralama haritaları
- Akış şeması haritaları
- Sistem haritaları

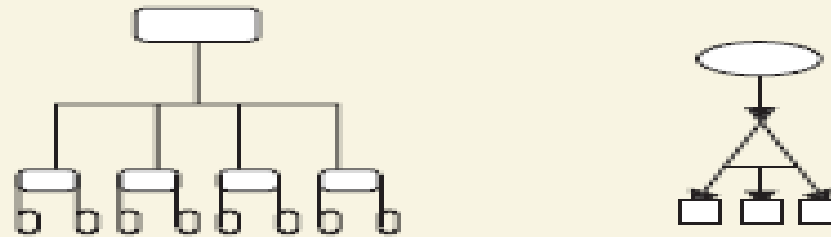
Diğer kavram haritaları

- **Manzara resim haritalar**
- **Çok yönlü haritalar**
- **Dairesel haritalar**

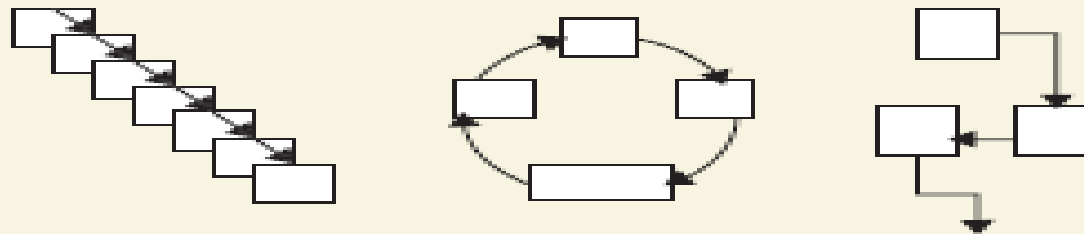
Figure 0. Major Types of Concept Maps



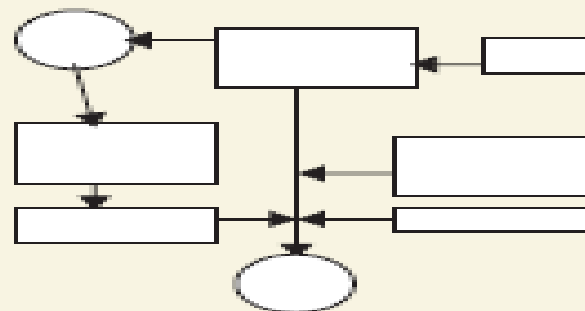
Spider maps (central theme with radiating subthemes)



Hierarchy maps (most important factor topmost)



Flowchart maps (linear format)



System maps (similar to flowchart with input/outputs)

KAVRAM HARİTASI ÖRNEKLERİ

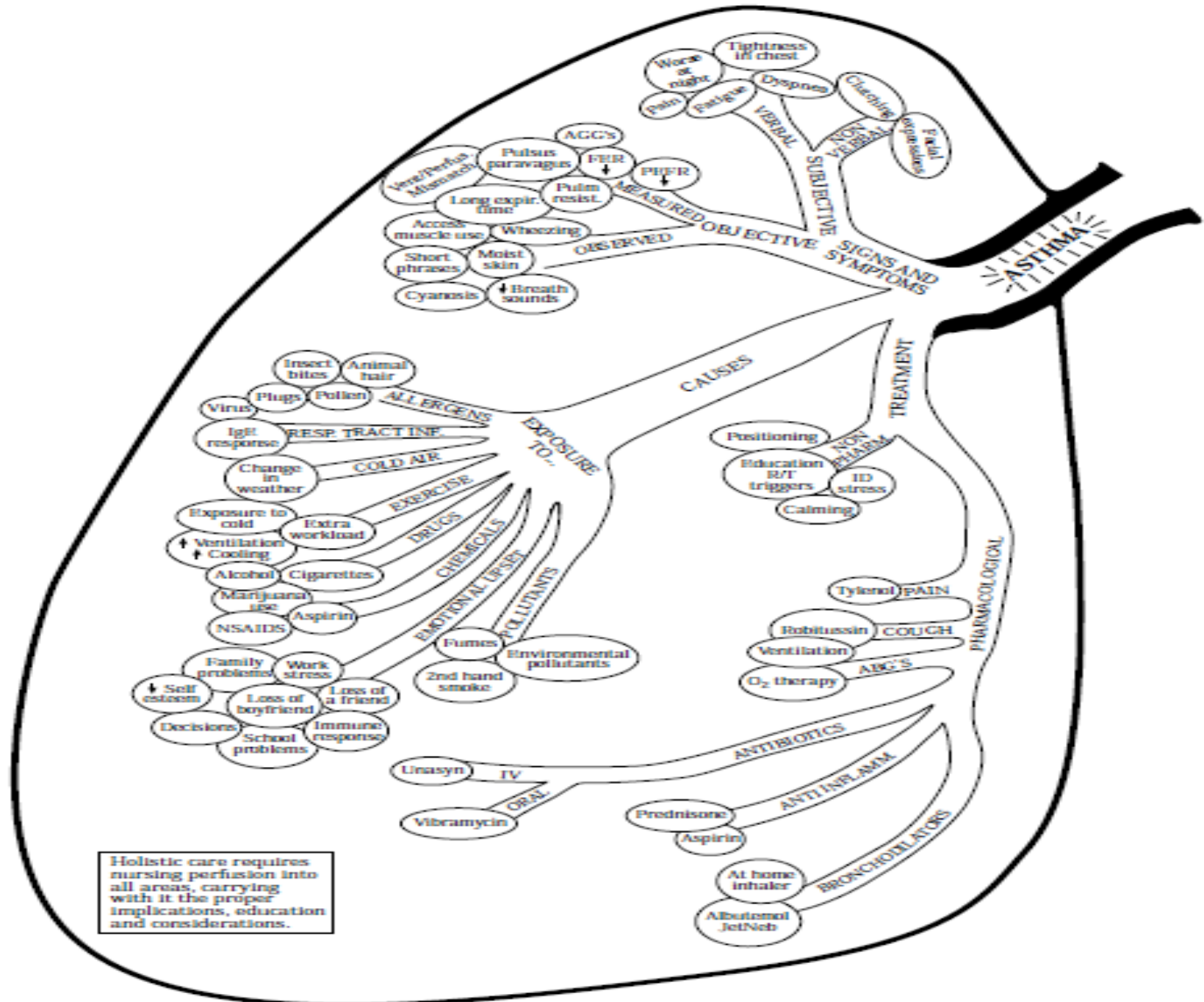


Figure 1 A concept map of asthma

Respiratuar Distress Sendromu
29 haftalık asfiktik doğan bebeğin vaka tartışmasının ve bakım planının kavram haritası üzerinde sunumu

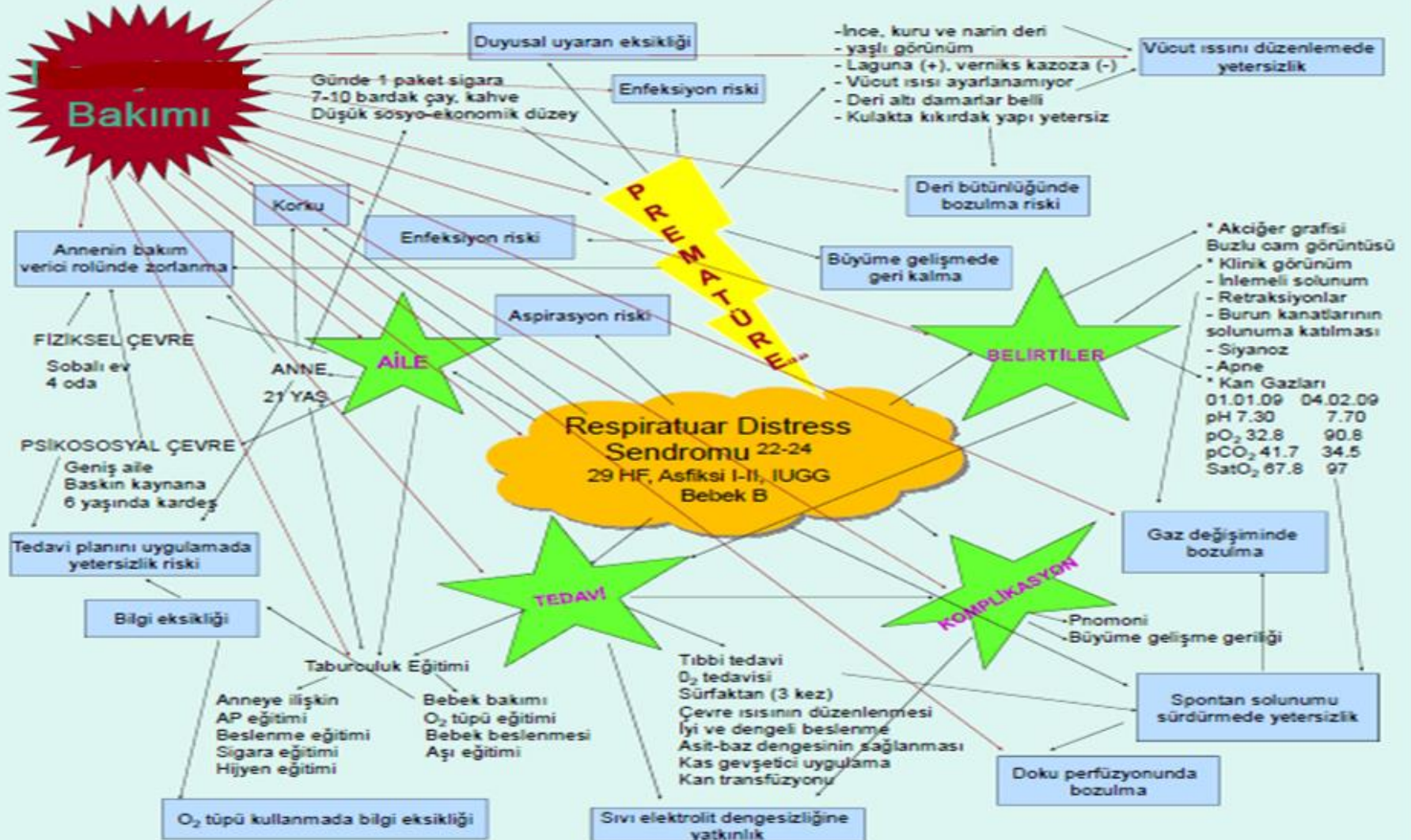
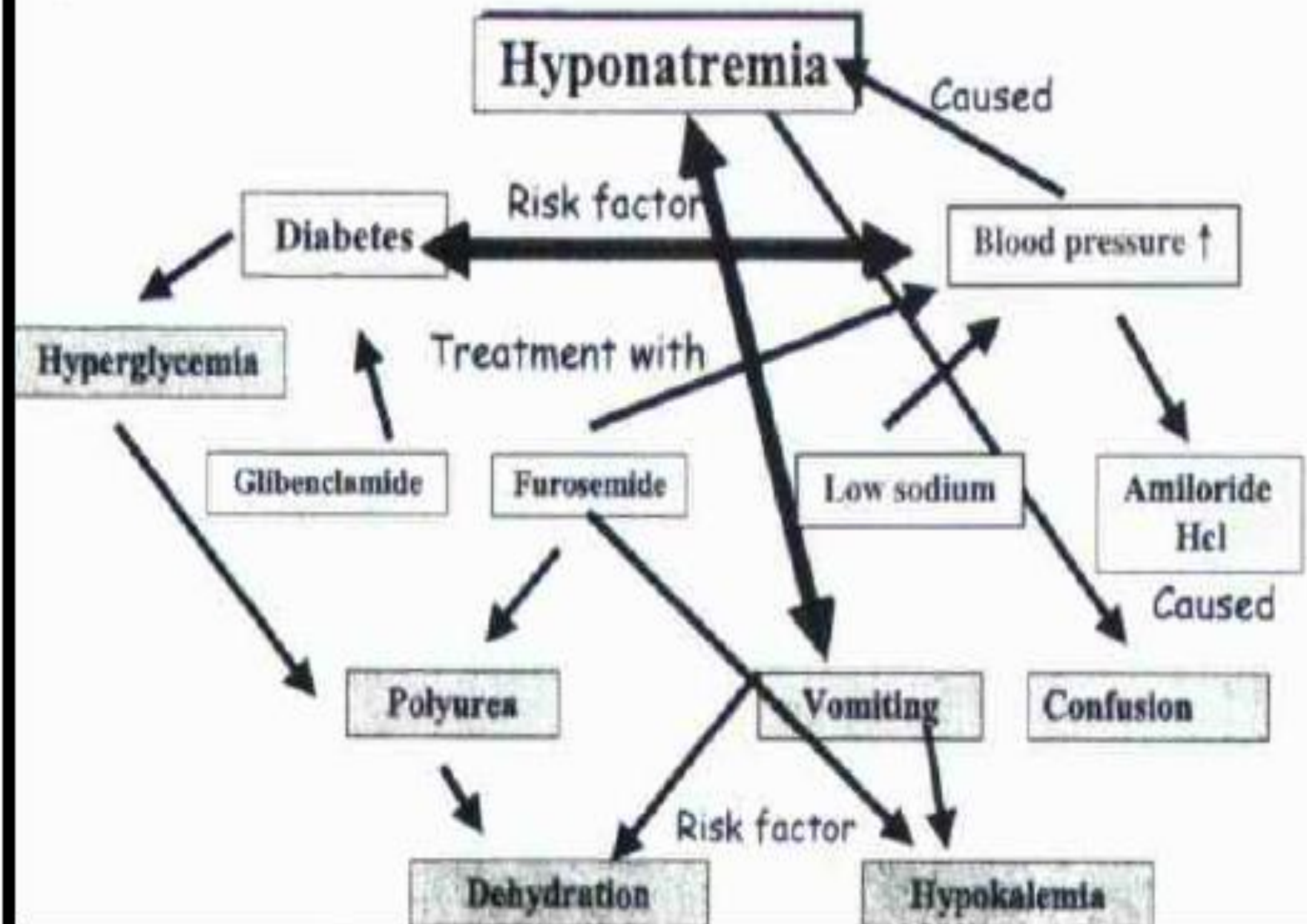
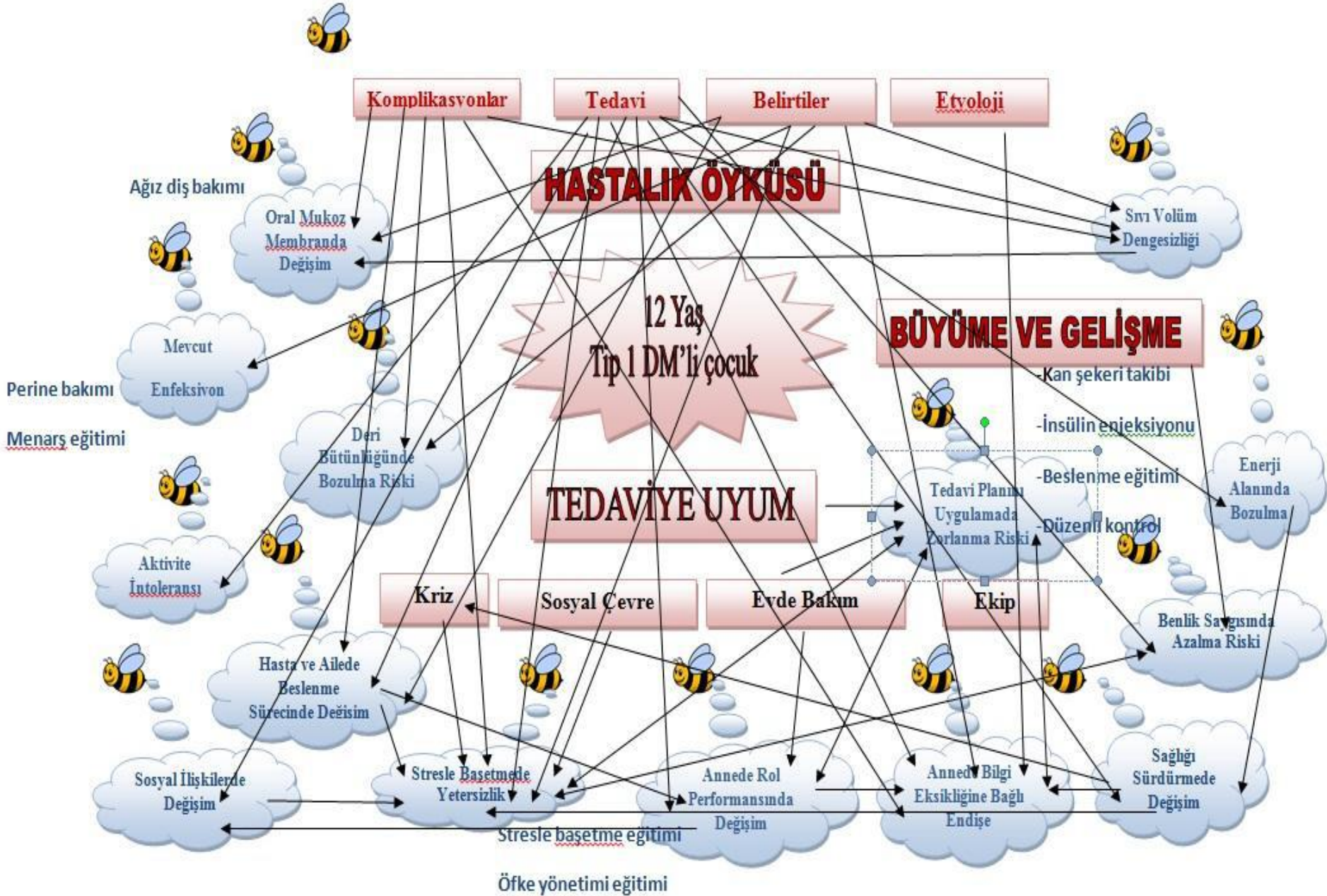


Figure 3. A Concept Map Designed by a Student



TİP 1 DİABETES MELLİTUS VAKASINA İLİŞKİN HEMŞİRELİK TANILARI



Concept Map

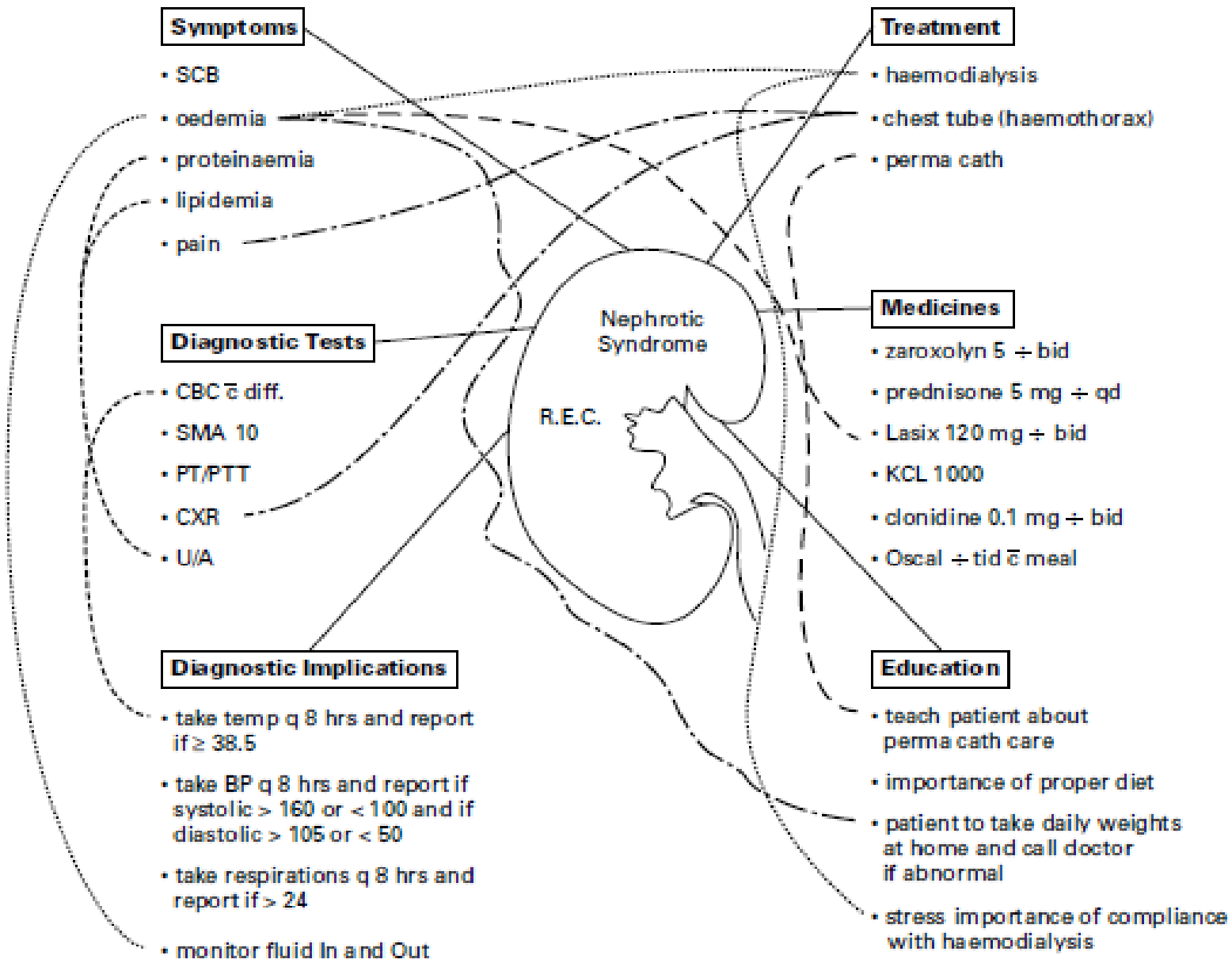
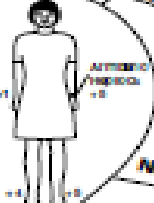
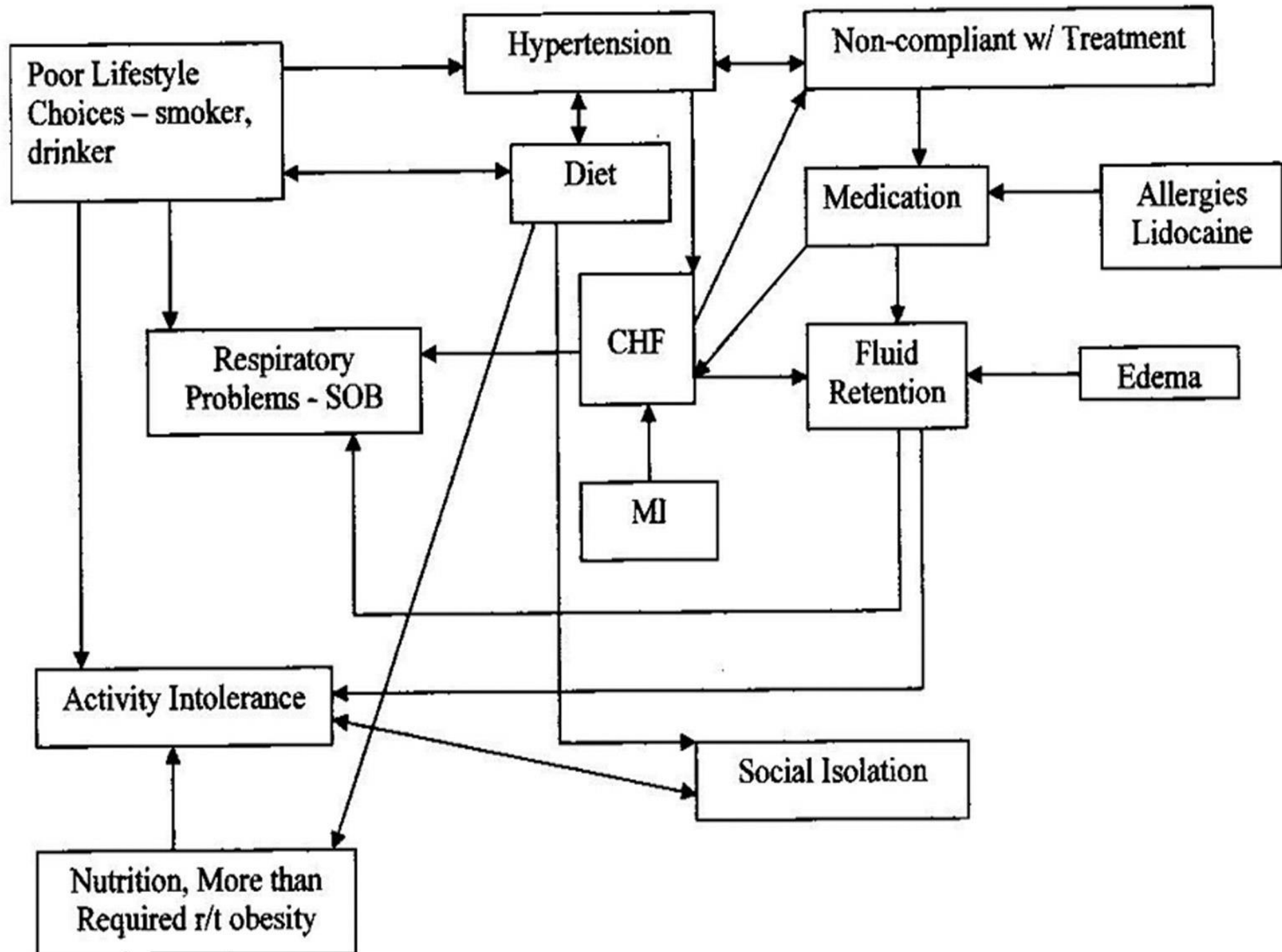


Figure 2 Concept map of nephrotic syndrome

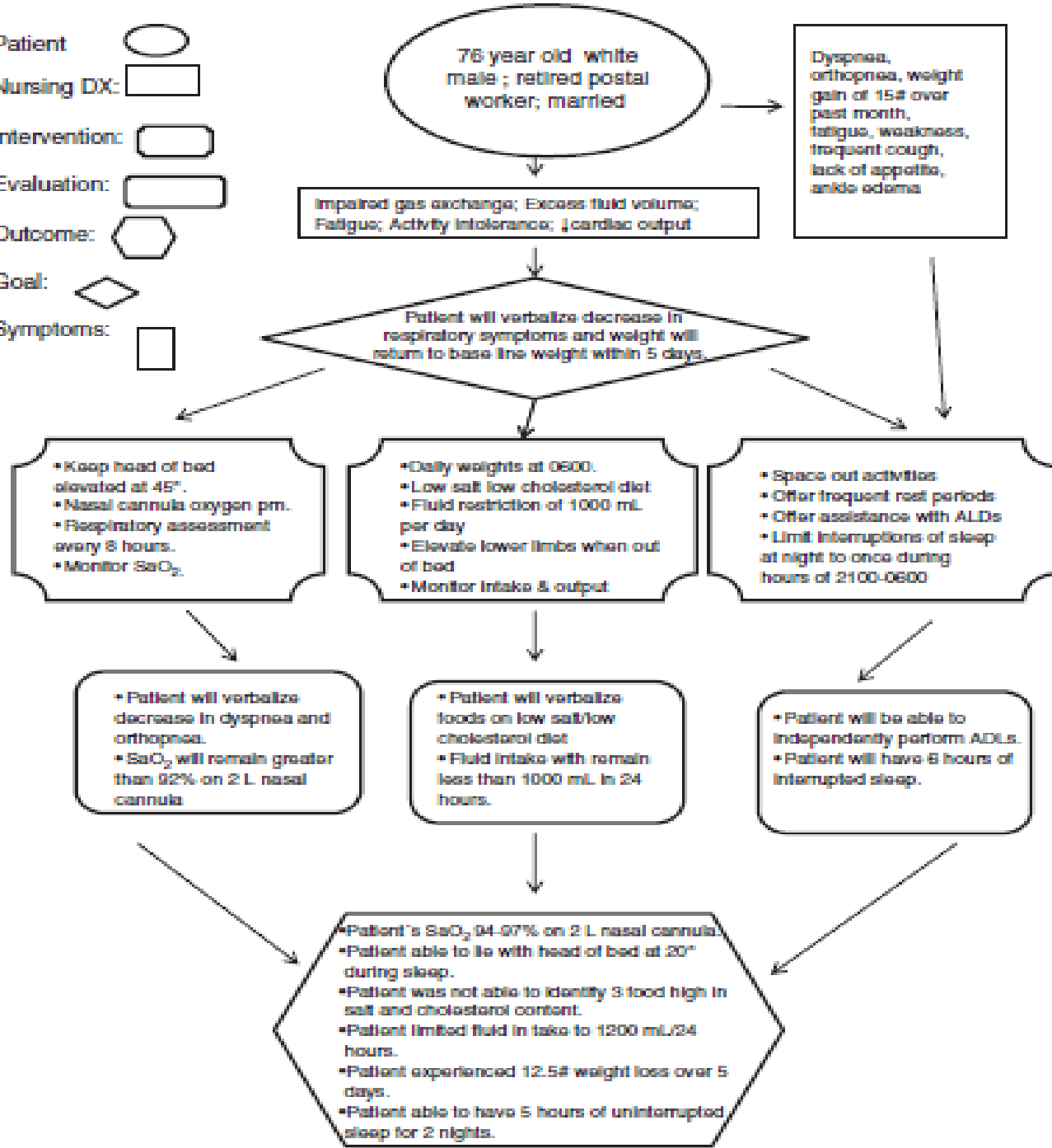
L.S. 46 yr. old W.F.
MCG Hospital 3W36A
Patient has a Lung Cancer
in Rt. upper lobe of lung
and Stage IV Brain Cancer
in Lt. Temporo-parietal
section of Brain with
Rt. sided
Hemiparesis



Learning Outcome
Assess the health status of individuals in middle-aged families with actual or potential chronic health problems.



- Patient: ○
- Nursing DX: □
- Intervention: ▭
- Evaluation: ▭
- Outcome: ⬡
- Goal: ◇
- Symptoms: □



78 year old white male ; retired postal worker; married

Dyspnea, orthopnea, weight gain of 15# over past month, fatigue, weakness, frequent cough, lack of appetite, ankle edema

Impaired gas exchange; Excess fluid volume; Fatigue; Activity intolerance; ↓cardiac output

Patient will verbalize decrease in respiratory symptoms and weight will return to base line weight within 5 days.

- Keep head of bed elevated at 45°.
- Nasal cannula oxygen pm.
- Respiratory assessment every 8 hours.
- Monitor SaO₂

- Daily weights at 0600.
- Low salt low cholesterol diet
- Fluid restriction of 1000 mL per day
- Elevate lower limbs when out of bed
- Monitor intake & output

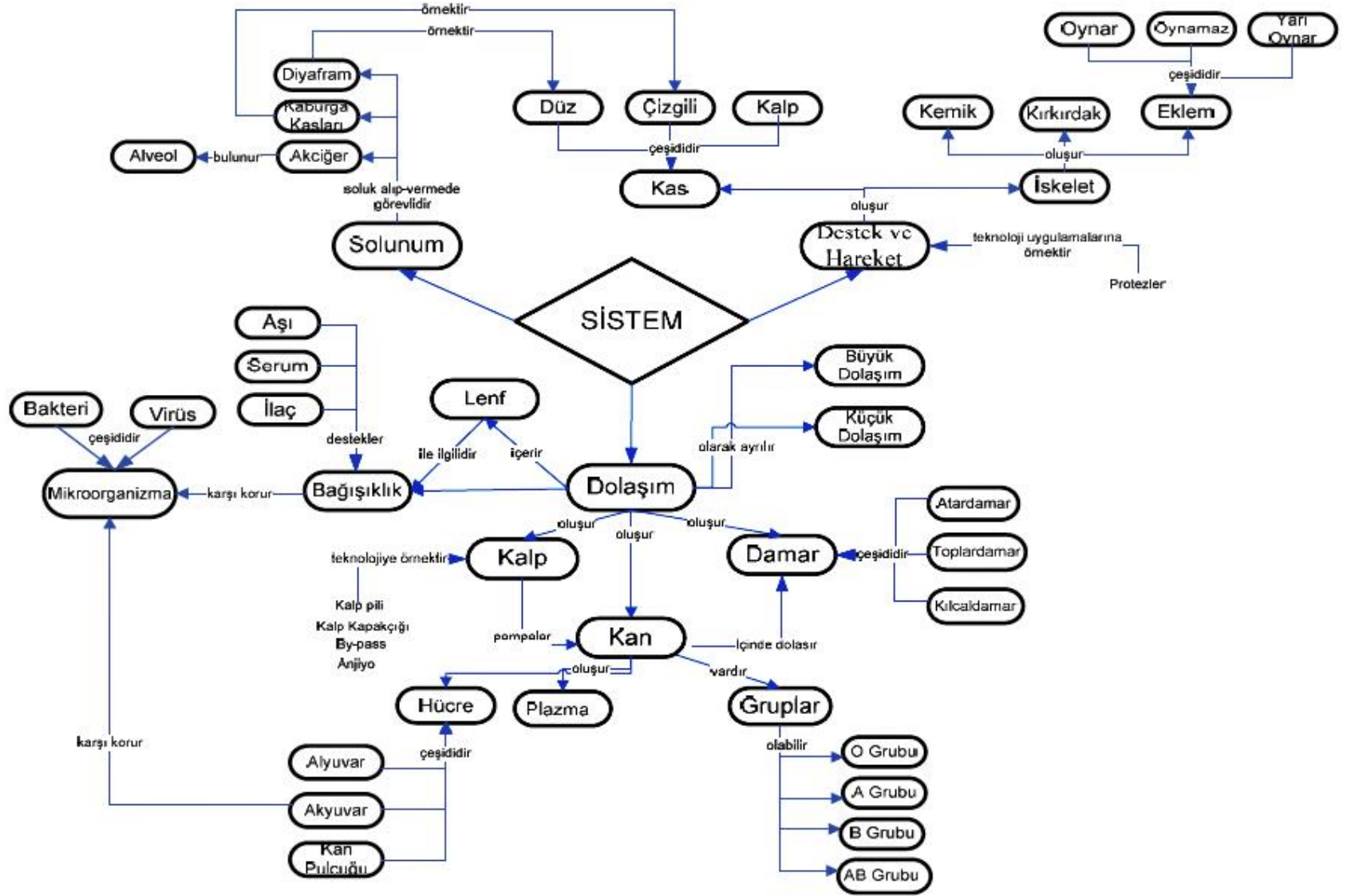
- Space out activities
- Offer frequent rest periods
- Offer assistance with ADLs
- Limit interruptions of sleep at night to once during hours of 2100-0600

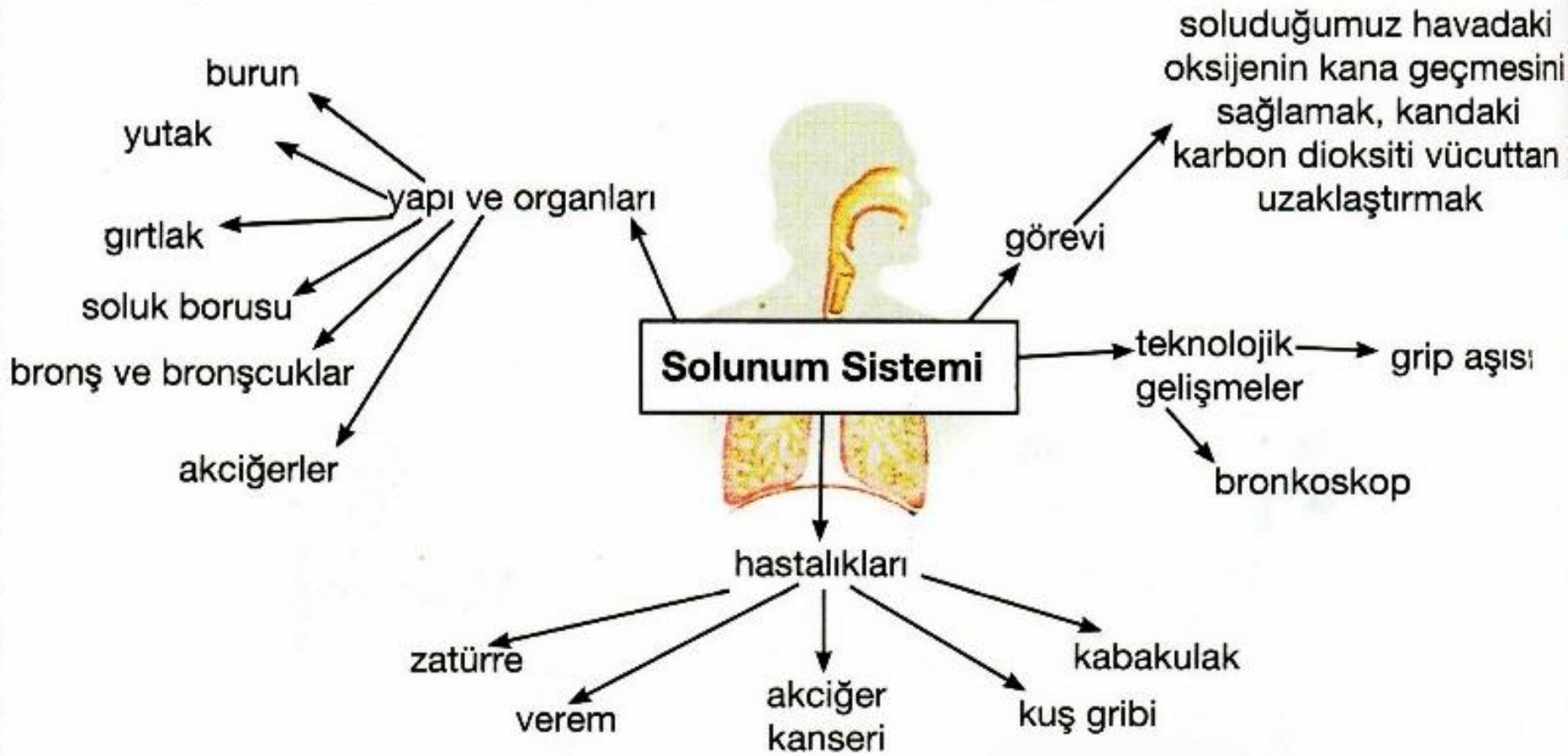
- Patient will verbalize decrease in dyspnea and orthopnea.
- SaO₂ will remain greater than 92% on 2 L nasal cannula

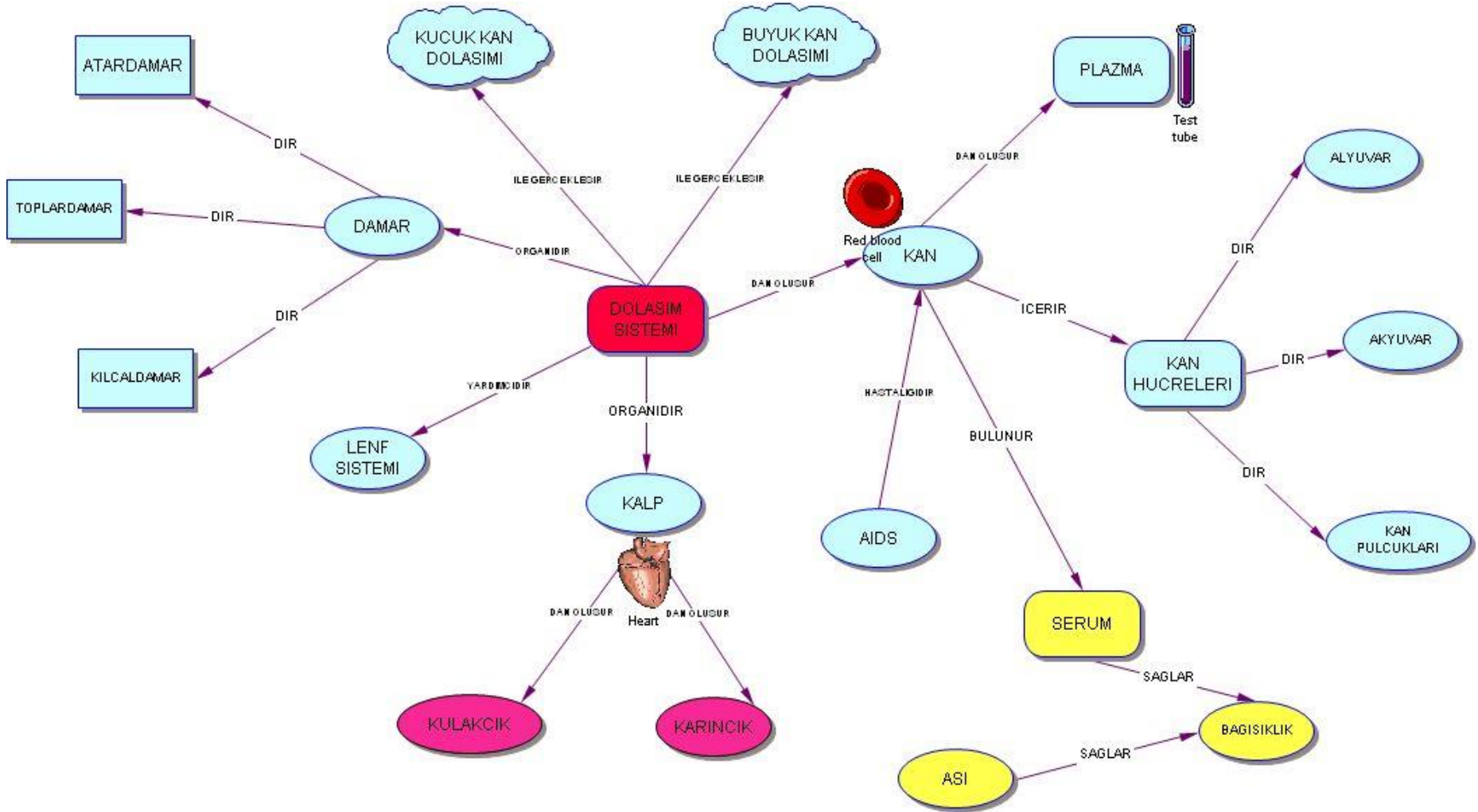
- Patient will verbalize foods on low salt/low cholesterol diet
- Fluid intake will remain less than 1000 mL in 24 hours.

- Patient will be able to independently perform ADLs.
- Patient will have 6 hours of interrupted sleep.

- Patient's SaO₂ 94-97% on 2 L nasal cannula.
- Patient able to lie with head of bed at 20° during sleep.
- Patient was not able to identify 3 food high in salt and cholesterol content.
- Patient limited fluid intake to 1200 mL/24 hours.
- Patient experienced 12.5# weight loss over 5 days.
- Patient able to have 5 hours of uninterrupted sleep for 2 nights.

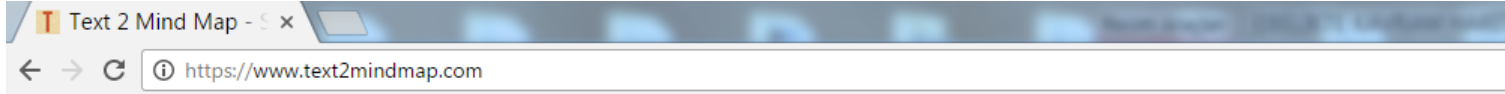






Kavram haritaları yapmak için
internetten yararlanının
ÖRNEKLER

www.text2mindmap.com



TEXT-MINDMAP

Position Lock after moving
Lock all | Unlock all

Font Font
Size
Color

Colors Color by
Root
Branch 1
Branch 2
Branch 3
Branch 4

Lines Color
Width

Outline your text

Use TAB to indent and Shift+TAB to outdent

EBELİK

- Tanımı
 - Sağlık Bakanlığına Göre
 - ICM'e göre
- Görevleri
 - Yasal boyutu
 - Görev Tanımı
 - Çalışma Alanları
- Eğitim Durumu
 - Sağlık Meslek Lisesi
 - Üniversite
 - Diğer
- Dünya'da ebelik
 - Avrupa'da ebelik
 - Asya'da ebelik
 - Amerika'da ebelik
 - Afrika'da ebelik
 - Avustralya'da ebelik



https://creately.com

The screenshot displays the Creately web application interface. At the top, the URL <https://creately.com> is shown. Below the URL is a toolbar with various icons for file operations (Open, New, Template, Save, Paste, Copy, Cut), editing (Undo, Redo), text (Text), lines (Line), imports (Import), styles (Style), fills (Fill), and filters (Filter). On the right side of the toolbar, there are buttons for 'Share', 'Import', and 'Export', along with a 'Zoom' control set to 100%.

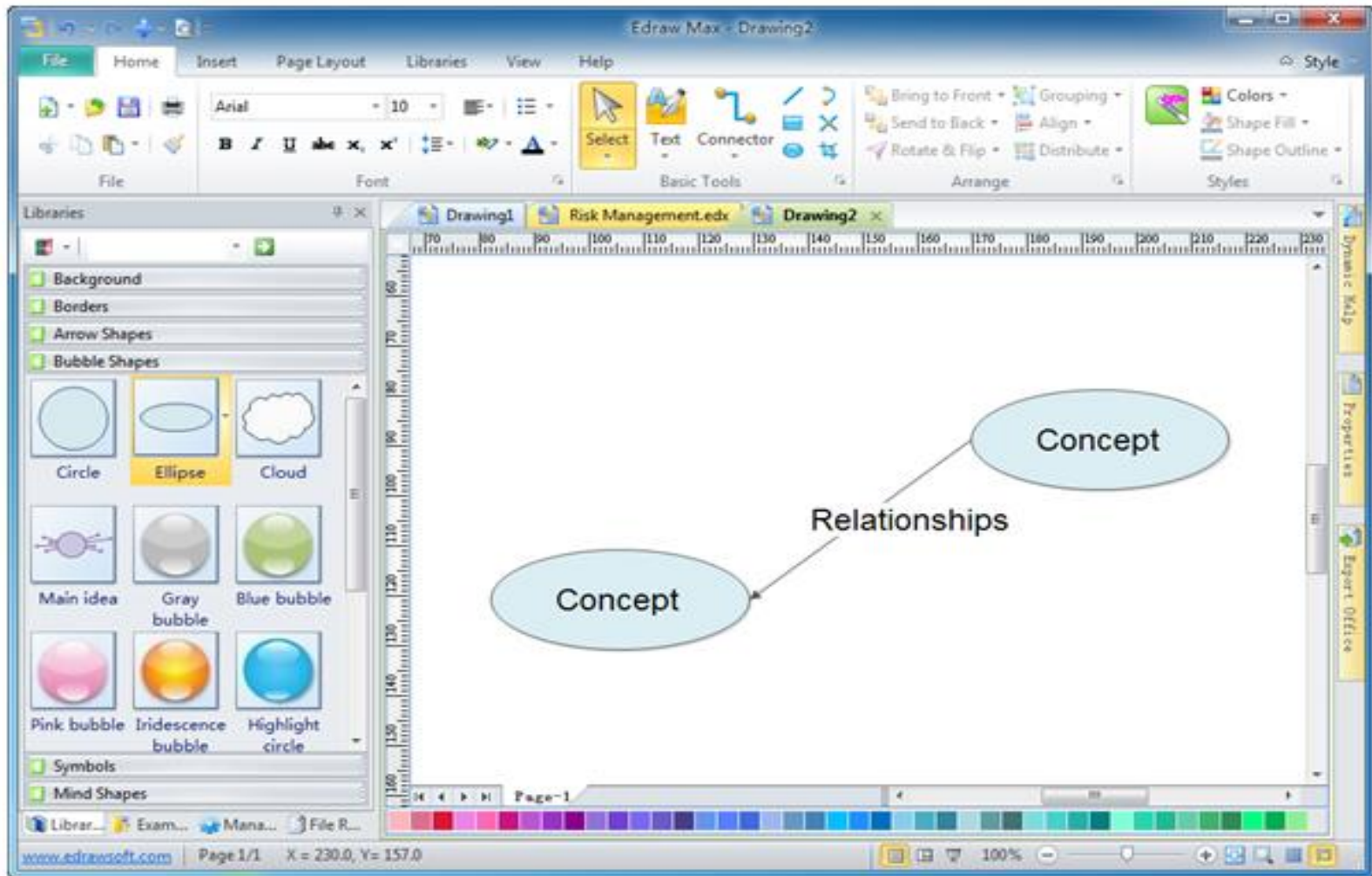
The main workspace is a grid with a diagram illustrating a workflow. The diagram starts with two hearts (one red, one pink) and a blue dashed arrow pointing to four stylized human figures (two green, two brown). Below the figures, the text reads: "Invite your team to **Collaborate** on Creately projects!".

Annotations on the diagram include:

- A pink text bubble above the hearts: "Loving it yet? There's more good stuff!".
- A blue dashed arrow pointing from the hearts to the figures.
- A blue dashed arrow pointing from the top right towards the figures.
- A red speech bubble below the figures: "Add Comments to shapes to discuss with your team!".
- An orange dashed arrow pointing from the text "Click the note icon to see one!" to the red speech bubble.
- A small red note icon is positioned near the bottom of the speech bubble.

On the left side, there is a sidebar with a search bar and a "DEMO MODE" button. Below the sidebar, there are categories of shapes: "Basic Shapes", "Arrows", "Block Shapes", and "Stars And Balloons". The "Stars And Balloons" category is expanded, showing various star and callout shapes with labels: "Cloud Callout", "Six Point Star", "Ten Point Star", "Five Point Star", "Nine Point Star", "Eight Point Star", "Seven Point Star", "Rectangular Callout", and "Rounded Rectangular". At the bottom of the sidebar, there is a "Get More Objects" button.

www.edrawsoft.com



Company Logo

<http://www.xmind.net/>

The screenshot displays the XMind Pro software interface. The main workspace shows a mind map titled "Project Plan" with several branches:

- RISK**: Includes two sub-branches, RISK 1 and RISK 2. Each has a list of attributes: DESCRIPTION, IMPACT, SEVERITY, PROBABILITY, LIKELIHOOD OF PRIOR DETECTION, MITIGATION APPROACH, and PROPOSED SOLUTIONS.
- ACTUAL PROGRESS**: Includes a list of task statuses: TASKS DONE, TASKS CANCELED, TASKS DELAYED, TASKS ON HOLD, and TASKS IN PROGRESS.
- INFORMATION**: Includes PROJECT MANAGER, TEAM MEMBERS, DESCRIPTION, KEY STACKHOLDERS, and BACKGROUND.
- GOALS**: A central node with a star icon.
- REQUIREMENTS**: Includes BUDGET, PEOPLE, and ASSETS.
- PHASE 1**: A dashed box containing TOP PRIORITIES, MID PRIORITIES, LOW PRIORITIES, and MILESTONE 1.

At the bottom, a Gantt chart titled "Project Plan" shows a timeline from October 2013 to December 2013. The chart displays four colored bars representing different project phases or tasks: red (approx. Oct 10 - Oct 20), orange (approx. Oct 20 - Nov 10), green (approx. Nov 10 - Nov 20), and grey (approx. Nov 20 - Dec 10).

The right sidebar contains various toolbars and panels:

- Outline** and **Markers** panels.
- People**: Color-coded person icons.
- Arrows**: Green arrow icons for navigation.
- Symbols**: Various icons like plus, minus, question mark, exclamation mark, etc.
- Month**: Calendar icons for each month from Jan to Dec.
- Day of week**: Icons for each day of the week from Sun to Sat.
- Property** and **Task Inf** panels.
- Sheet (Sheet 1)**: Settings for the current sheet, including Background Color, Wallpaper (with a "Select Wallpaper..." button), and a zoom slider set to 60%.

Bu derste yer alan kavramlar

- Kadın Olma
- Mahremiyet
- Umurumda Olma
- Güç-Güçsüzlük
- Bağımlılık-Bağımsızlık
- Ümit-Ümitsizlik
- Farkındalık
- Anksiyete ve Korku
- Biyoetik
- Mesleki Değerler
- Beden İmajı
- İletişim
- Kayıp-Ölüm-Yas
- Ezberleri Bozma
- Değişim Yaratma
- Profesyonellik

Dinlediğiniz için teşekkürler

