

Güç-Güçsüzlük



Prof. Dr. Sibel ERKAL İLHAN

“GÜÇ” ne demek?

Ağır ve yorucu emekle yapılan, yapılması zor, çetin,

Büyük etkinliği ve önemi olan Fizik, düşünce ve ahlak yönünden bir etki yapabilme veya bir etkiye direnebilme yeteneği, kuvvet.

OTORİTE; SÖZÜ GEÇEN

Enerji gerektiren, bir iş veya enerjinin transfer edilme hızı

Güçsüzlük

Gücü bir işe yetmez olanın durumu

beceriksizlik, yetersizlik,
acizlik, kuvvetsizlik, bitkinlik

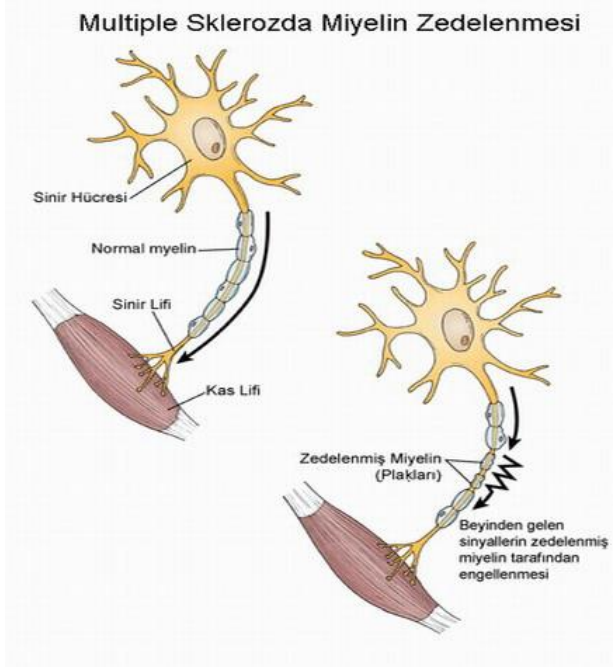
Sağlıkta Güç-Güçsüzlük

- Fiziksel açıdan
- Psikolojik açıdan
- Sosyal açıdan
- Mesleki açıdan



Kuvvet Kaybı - Güçsüzlük - Felç

- Çeşitli hastalıklara bağlı olarak sinir-kas iletiminin yetmediği, hasarlandığı durumlar



PSİKOLOJİK GÜÇSÜZLÜK..

- Kendini güçsüz hissetme, bir şey yapamama, aciz hissetme



SOSYAL AÇIDAN

- Güçlü ve etkin insan olma
- Sözüünü dinletme
- LİDERLİK ÖZELLİKLERİ
- Akran eğitimleri

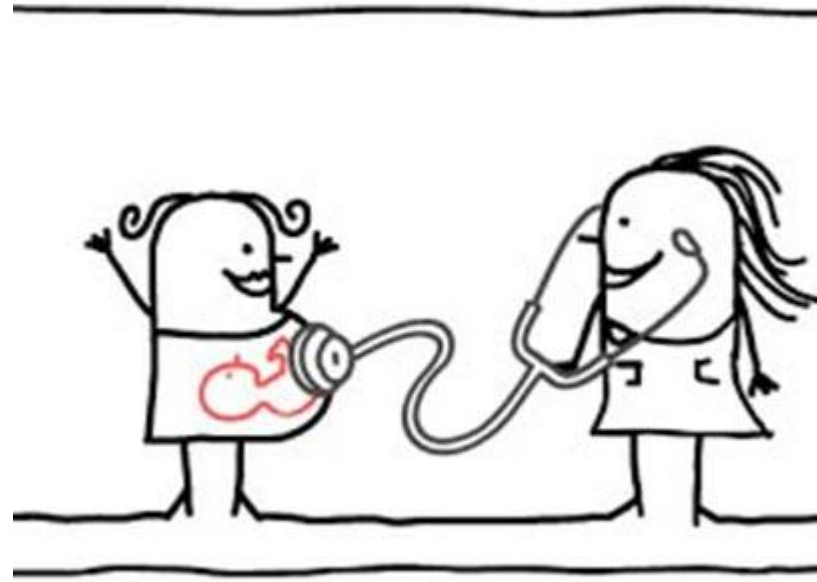


Mesleki Açıdan

- OTORİTE SAHİBİ
- Mesleğinin rol ve sorumluluklarını yerine getiren

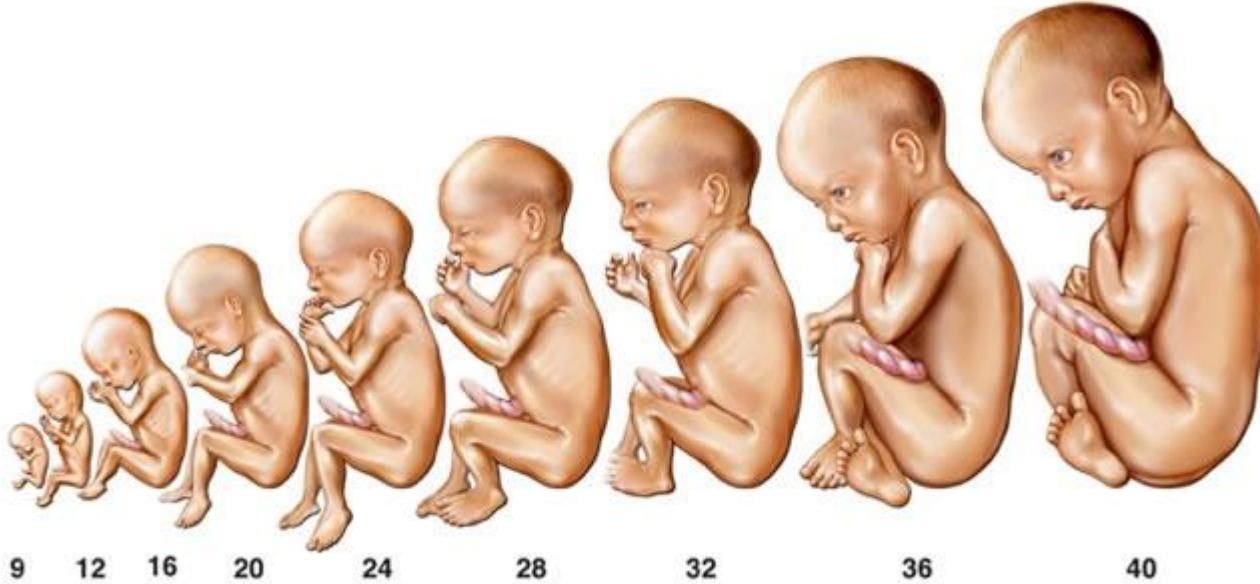


Güç-Güçsüzlük Ölçülebilir mi?



Fetüs

- Yaşama gücü ne kadar?



Anne gebeliđi sŸrdŸrebilecek mi?

- Anemisi var mı?
- Genetik bir hastalık var mı?
- Kalp ve Őeker hastalıđı var mı?
- Bu bebeđi istiyor mu?
- İviz gebelik ise bebeđine bakabilecek mi? Parası var mı?
- Bebeđe bakma gŸcŸ var mı?



BU doğumu yapabilecek gücü var mı?



Bakım yaklaşımı

- Güçlü olanı daha da güçlendirmek, sağlığı geliştirmek
- Güçsüz olanın adına yapmak ve en kısa zamanda güçlenmesini sağlamak

Beni dinlediđiniz iin teŖekkürler

