

DOĐUMDA ROL OYNAYAN FAKTÖRLER- FETÜS

Yard.Doç.Dr. İlknur M. Gönenç

B)Fetüs

Fetüs ile ilgili faktörler şunlardır;

- Fetüs başı
- Fetüsün duruşu
- Fetüsün yatışı
- Fetal prezentasyon
- Fetüsün pozisyonu
- Plasenta

a)Fetüs başı

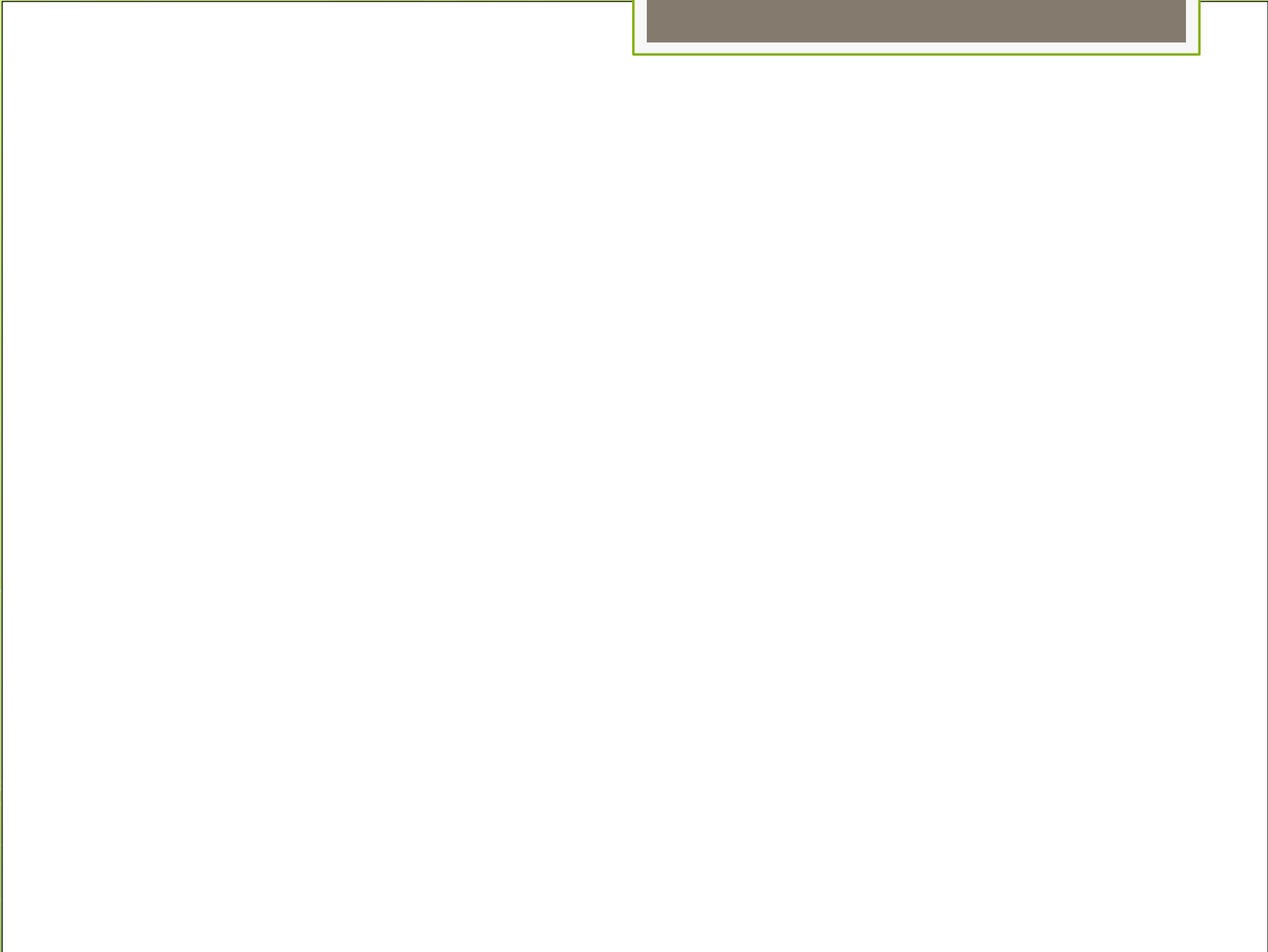
- Fetüs başı, normalde gövdeden daha büyük olması nedeni ile, doğum mekanizması yönünden en önemli vücut kısmını oluşturur.

Fetüsün kafatası;

- iki temporal
- iki frontal
- iki pariyetl ve bir oksipital kemikten oluşur.

Sütur ve Fontaneler

- Fetüs başının kemiklerinin sınırlarında bulunan membranlarla kaplı alanlara **sütur** denir.
- Süturların birleşmesi ile meydana gelen yapılara **fontanel** denilmektedir.



● **Fetal Bařta Bulunan Önemli Süturlar**

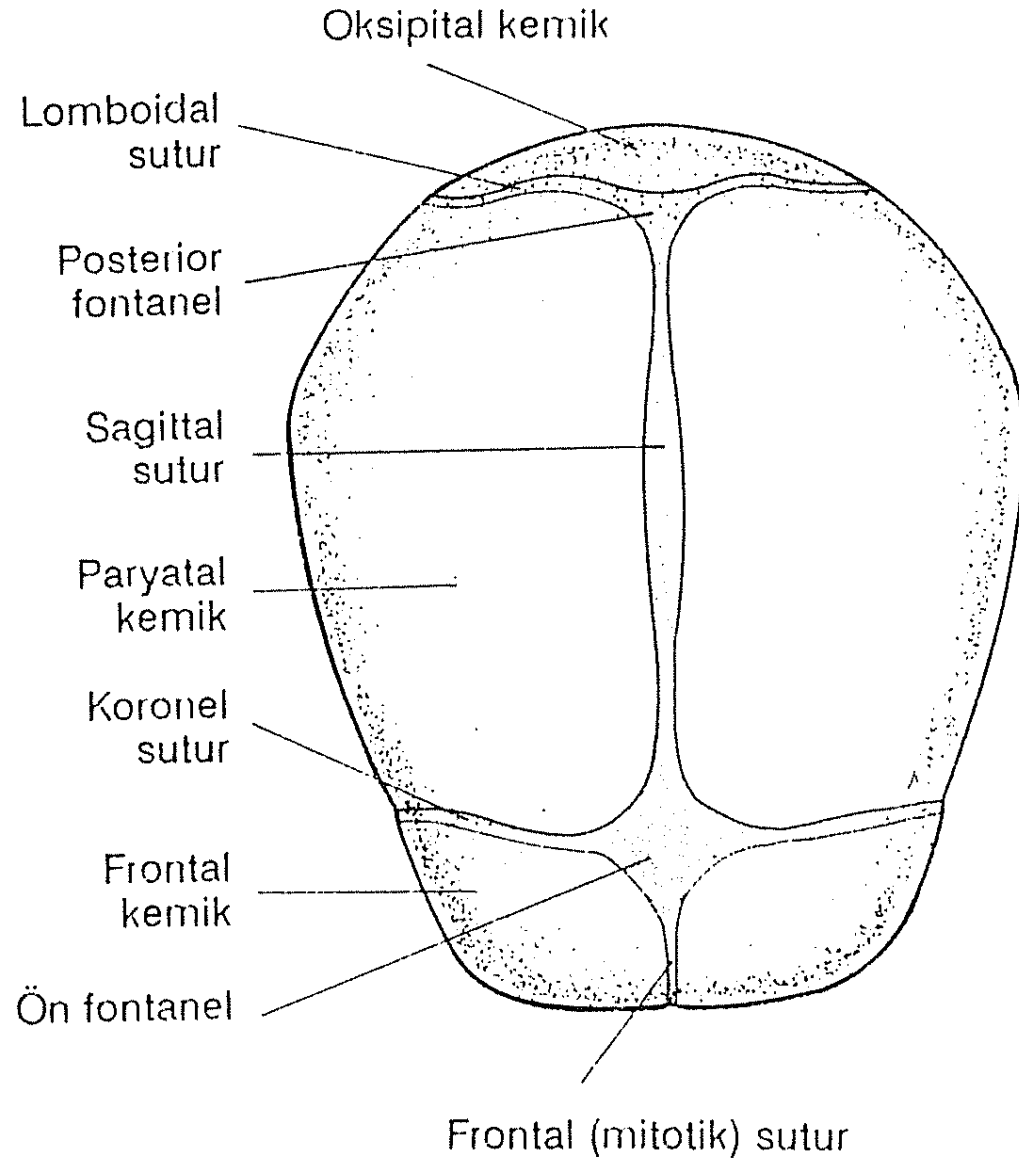
- **Sagital Sütur**: Pariyetal kemikle arasında yer alır. Kafatasını sađ ve sol olmak üzere ikiye ayırır. Önden arkaya dođru devam eder. Ön fontanelin arka ucu ile, arka fontanelin üst ucu arasındaki mesafedir.

○ **Fetal Bařta Bulunan Önemli Süturlar**

- **Koronal Sütur**: Frontal ve pariyetal kemikler arasında yer alır, transvers olarak uzanır.

○ **Fetal Bařta Bulunan Önemli Süturlar**

- **Lomboidal Sütur**: İki pariyetal kemik ve ok-sipital kemik arasında yer alır.



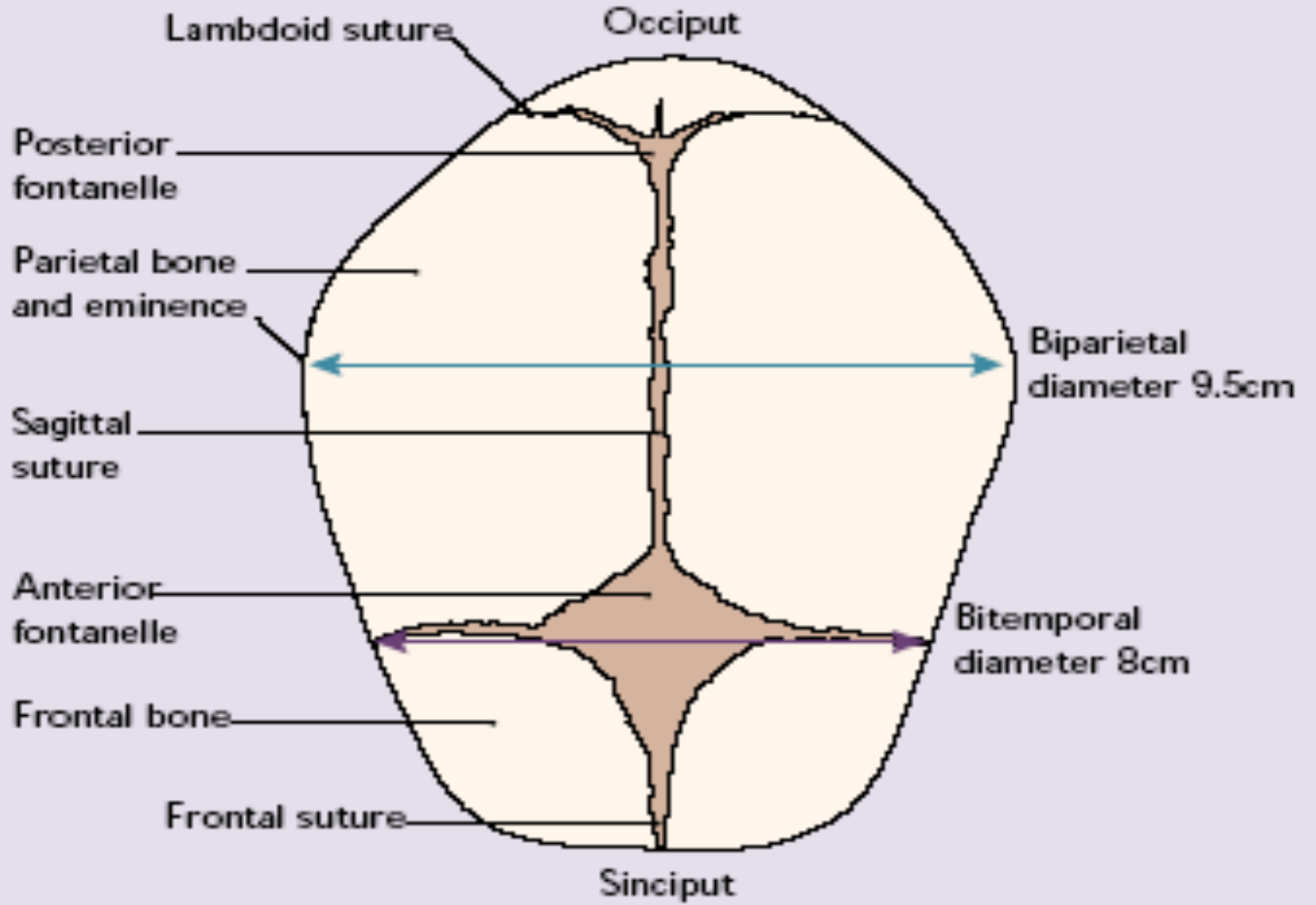
Şekil:Fetal Başta Bulunan Önemli Süturlar

Fetal Bařta Bulunan Fontaneler

- Bebek bařında ön ve arka olmak üzere iki tane fontanel bulunur.
- **Ön fontanel veya Bregma**, sagital ve coronal Süturlarm birleřmesi ile oluřur. Yaklařık 2x3 cm büyüklüğünde, elmas şeklindedir. Doğumdan sonra 12-18 aya kadar açık kalır. Ön fontanelin doğumdan sonra açık kalmasının nedeni, beyin dokusunun büyüyüp, gelişmesine olanak sağlamaktır.

Fetal Bařta Bulunan Fontaneler

- Arka fontanel ya da lambda, ön fontanelle oranla daha küçüktür. Sagital ve lomboidal sütürların birleşmesi ile meydana gelen Y şeklinde bir açıklıktır. 0.5-1 cm büyüklüğündedir. Doğumdan sonra 8-12 haftalarda kapanır.



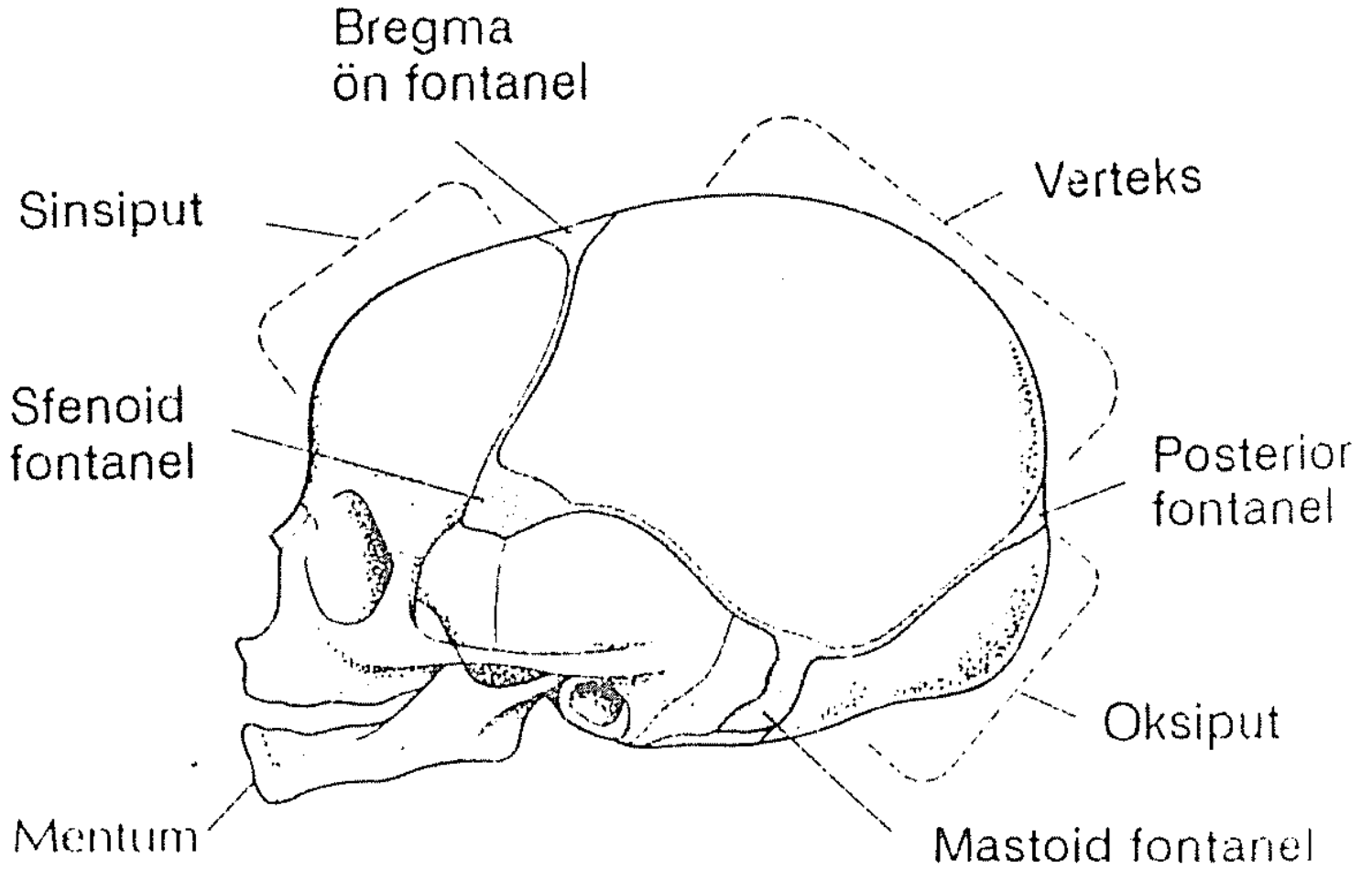
Şekil:Fetal Başta Bulunan Fontanelleler

Kafatasının Özel Noktaları

- **Sinsiput:** Frontal kemiğin üstünde, büyük fontanelin önünde kalan kısımdır.
- **Ön Fontanel (Bregma):** Elmas şeklinde ön fontanelin olduğu bölgedir.
- **Verteks:** Ön ve arka fontaneler arasında kalan bölgedir.

Kafatasının Özel Noktaları-2

- **Oksiput:** Küçük fontanelin arkasında, oksiput kemiğinin üstünde kalan kısımdır.
- **Arka Fontanel:** Arka süturların birleştiği bölgedir.
- **Menîum:** Fetüsün çenesidir. Yüz prezentasyonları için referans noktasıdır. Bu prezentasyon, kafanın bütünü ile ekstansiyonda olduğu durumlarda görülür.
- **Alın:** Fetüs başının alın bölgesidir.

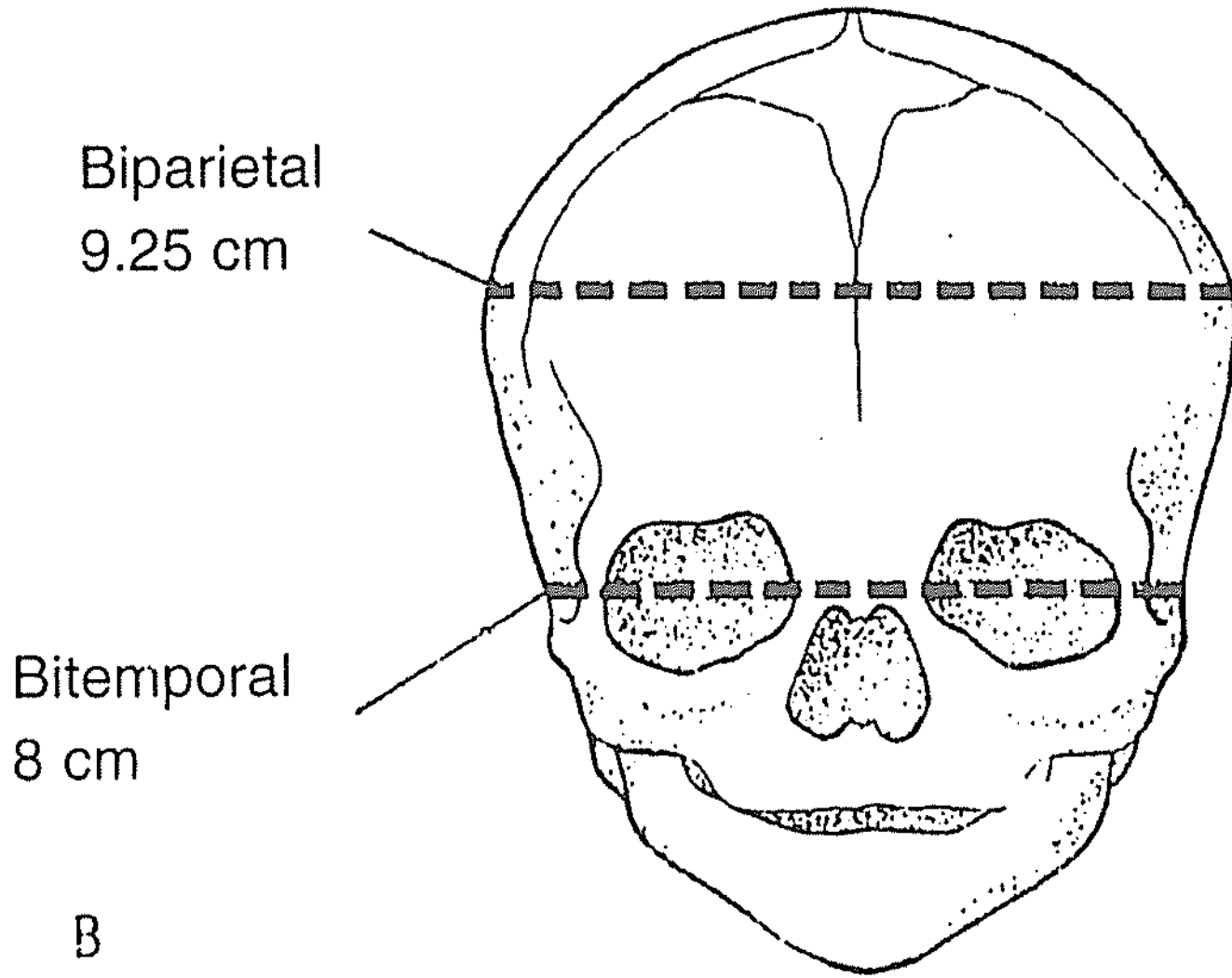


Şekil:Fetal Kafatasının Özel Noktaları

Fetal Kafatasının Kuturları

Fetal başın iki tane transvers kutru vardır. Bunlar;

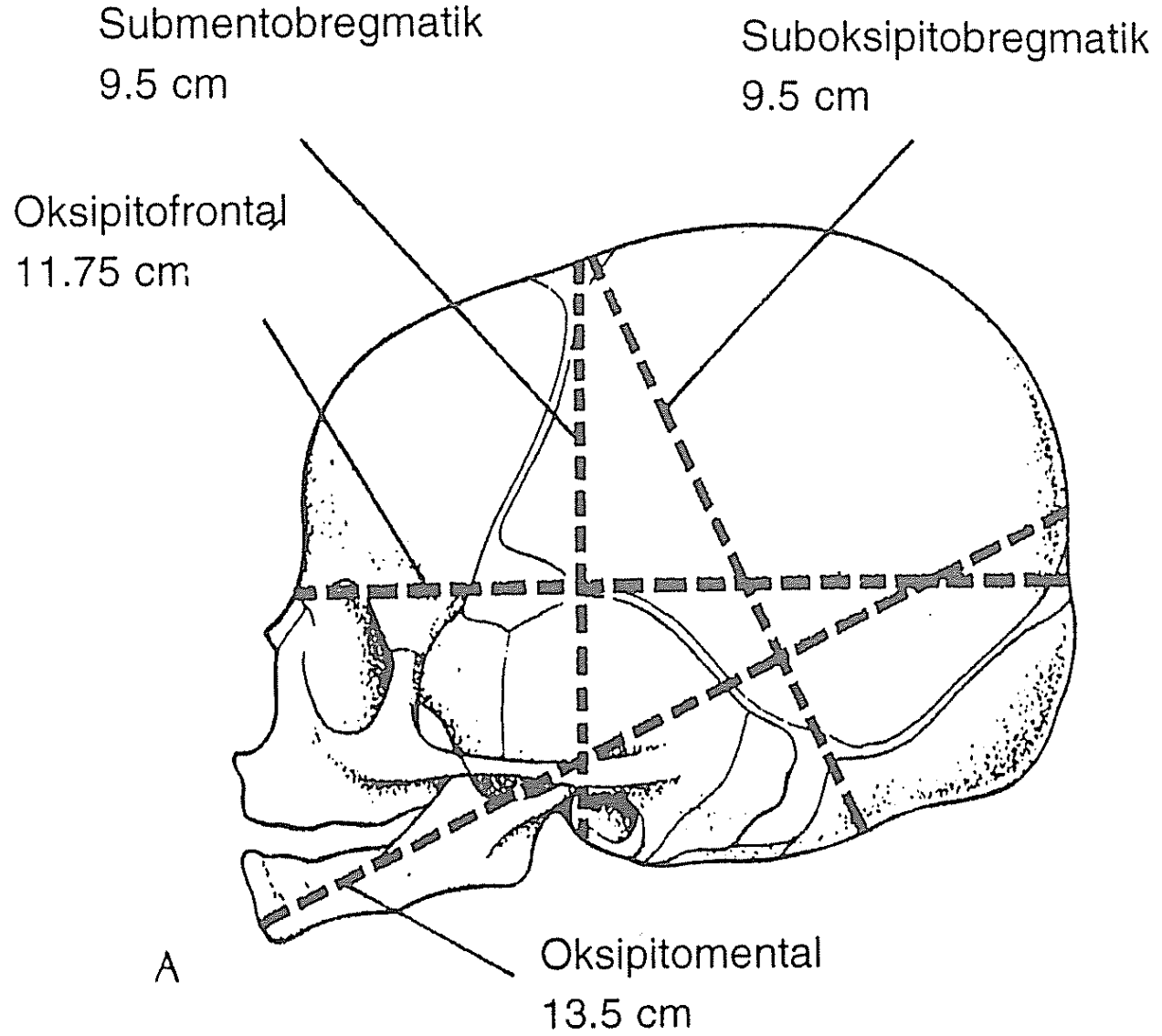
- **Bipariyetal Kutur:** Pariyetal kemikler arasında bulunur. Uzunluğu 9.25 cm'dir. En uzun transvers kuturdur.
- **Bitemporal Kutur:** Temporal kemiklerin lateral kısımları arasındaki mesafedir. Uzunluğu 8 cm'dir.



Şekil: Fetal Kafatasının Transvers Kuturları

- Fetal başın dört tane ön-arka kuturu vardır. Bunlar;
- **Oksipito-Frontal Kutur:** Burun kökünden oksipital kemiğin en çıkıntılı kısmına kadar uzanır. Uzunluğu 11-11.5 cm'dir.
- **Suboksipito-Bregmatik Kutur:** Oksipital kemiğin alt ucundan ön fontanele (bregmaya) kadar uzanan bölgedir. Bu kutur başın en küçük kutrudur. Uzunluğu 9.5 cm'dir..

- Fetal bařın drt tane n-arka kuturu vardır. Bunlar;
- **Oksipito-Mental Kutur:** eneden oksiput'un en ıkıntılı kısmına kadar uzanır. Uzunluęu 12.5-13.5 cm'dir. Fetal bařın en uzun kutrudur.
- **Submento-Bregmatik Kutur:** Alt enenin boyun ile birleřtięi yer ile bregma arasındaki blgedir. Uzunluęu 9.5 cm'dir



Şekil: Fetal Kafatasının Ön-Arka Kuturları

● MAKET ÜZERİNDE DEMOSTRASYON

● GRUP ÇALIŞMASI

Tablo1. Fetal Kafatasının Kuturları ve Özellikleri

	Kutrun Adı	Bulunduğu Yer	Uzunluğu	Prezante olan Baş Kısmı	Başın Fleksiyon Derecesi
Transvers kuturlar	Biparyetal kutur	Paryetal kemikler arası mesafe	9.25 cm		
	Bitemporal kutur	Temporal kemikler arası mesafe	8.5 cm		
Ön-Arka kuturlar	Oksipito-frontal kutur	Oksipital çıkıntı ile burun kökü arası mesafe	11 cm	Sinsiput	Ne fleksiyon ne de ekstansiyon
	Suboksipito-bregmatik kutur	Oksipital kemiğin altı ile bregma arası mesafe	9.5 cm	Verteks	Tam fleksiyon
	Oksipito-mental kutur	Oksiputun üst kısmından çene-ye kadar olan mesafe	13.5 cm	Alın	Hafif defleksiyon
	Submento-bregmatik kutur	Alt çenenin boyun ile birleştiği yer ile bregma arasındaki mesafe	9.5 cm	Yüz	Oksiput sırta degecek kadar ekstansiyonda

b)Fetüsün Duruşu

- Fetüsün vücut kısımlarını, birbirleri ile olan ilişkisine fetüsün anne karnında duruşu denilmektedir.



- Fetüs, genellikle anne karnında sırtı kavisli, baş göğüse doğru eğik, kollar ve bacaklar vücudun ön kısmında katlanmış, dizler bükülü durumda bulunur.
- Bu pozisyon, fetüsün anne karnında en az yeri işgal etmesine ve umbilikal kordun alt ve üst ekstremiteler arasında serbest kalmasına da olanak tanır

!

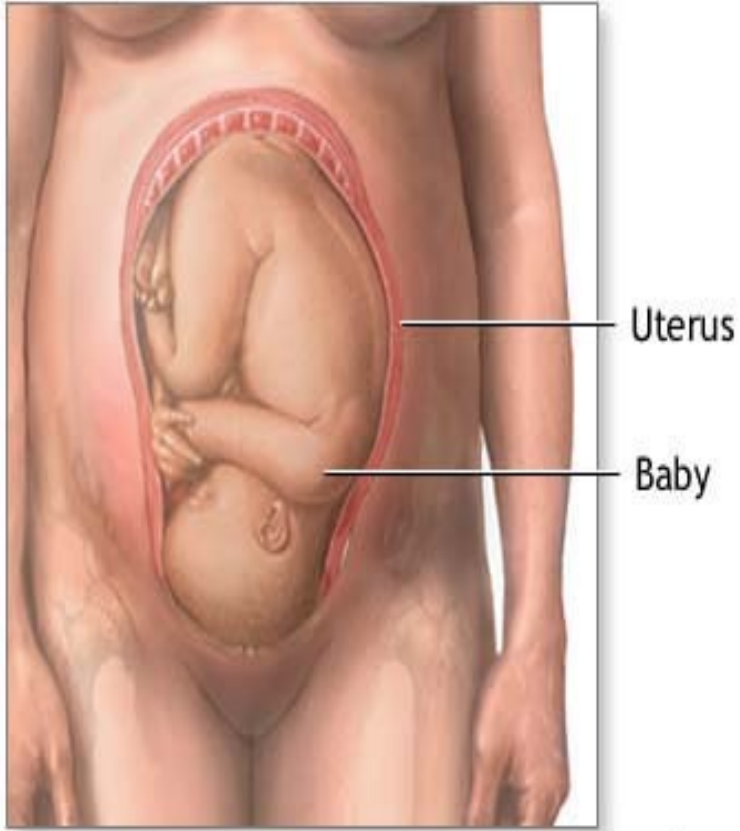
c)Fetüsün Yatışı

- Annenin uzun ekseninin, fetüsün uzun eksenini ile olan ilişkisine fetüsün yatışı denir.

Fetüsün yatışı,

- uzunlamasına (longitudinal)
- yanlamasına (transvers) olabilir.

- Longitudinal yatışta, fetüsün uzun eksenini, annenin uzun eksenine paraleldir.
- Transvers yatışta, fetüsün uzun eksenini annenin uzun eksenini ile kesişir. Anne karnı yanlamasına oval biçimdedir.
- Palpasyonda fetüs başı karının bir yanında alınırken, diğer yanında makat alınır.
- Transvers yatış nadiren görülür, doğum sezaryanla gerçekleşir.



Şekil:LONGİTİDÜNAL VE TRANSVERS DURUŞ

d)Fetüsün Prezantasyonu

- Fetüsün anne pelvisine giren vücut kısmına prezante olan veya önde gelen kısmı adı verilir.
- En sık görülen prezantasyon baş, ikincisi de makattır.
- Baş ve makat prezantasyonları, fetüsün anne karnında uzunlamasına duruşlarında görülür.

d)Fetüsün Prezantasyonu-2

- Transvers duruşlarda, prezante olan vücut kısmı omuz, kol veya gövde olabilir.
- Bu tip prezantasyonda eylem zorlaşır ve vajinal doğum gerçekleşemeyebilir.
- Bu duruma Mal Prezantasyon denir.

○ **Baş Prezantasyonu**

Fetüs başının ekstansiyon ya da fleksiyon derecesine göre sınıflandırılır. Bunlar;

○ **1)Verteks Prezantasyonu**

○ **2)Askeri Prezantasyonu**

○ **3)Alın Prezantasyonu**

○ **4)Yüz Prezantasyonu**

Verteks Prezantasyonu:

- En sık görülen prezantasyon biçimidir.
- Fetüs başı, çene göğüse degecek kadar fleksiyondadır. Bu prezantasyon şeklinde, baş en küçük kutru olan suboksipito bregmatik kuturla pelvise girer.
- Prezante olan kısım oksiput'tur.

2)Askeri Prezantasyon:

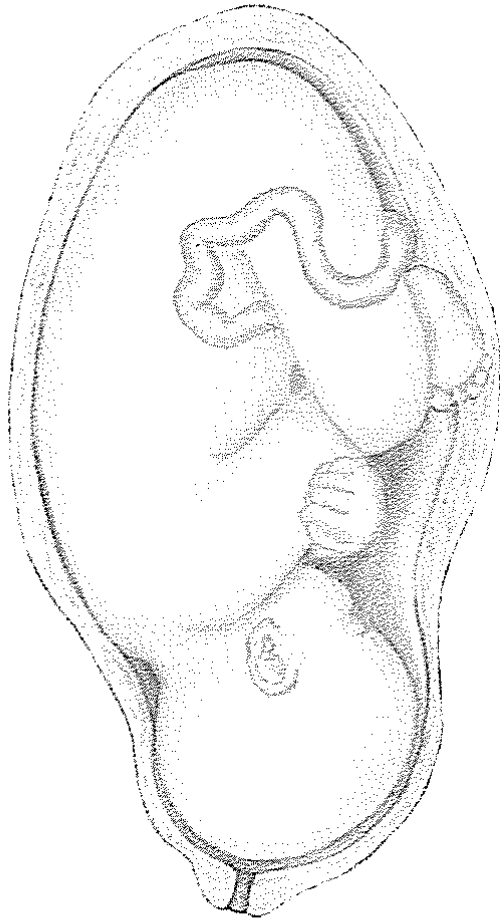
- Fetüs başı ne fleksiyonda ne de ekstansiyondadır.
- Baş oksipitofrontal kuturla pelvise girer.
- Prezante olan kısım başın tepe noktasıdır.

3)Alın Prezantasyonu:

- Fetüs başı hafif defleksiyondadır.
- Baş en uzun kutru olan oksipito-mental kuturla pelvise girer.
- Fetüs başı bu pozisyonda doğum kanalını geçemez.
- Genellikle alın prezentasyonları eylemin ilerleyen dönemlerinde düzelir.
- Düzelmediği durumlarda sezaryen endikasyonu vardır.

4)Yüz Prezantasyonu:

- Fetüs başı hiperekstansiyondadır.
- Oksiput sırta deęer.
- Baş submentobregmatik kuturla anne pelvisine girer.
- Prezanîe olan kısım baştır.
- Bu geliş biçimi doğum eyleminin uzamasına neden olur



Flexion
A



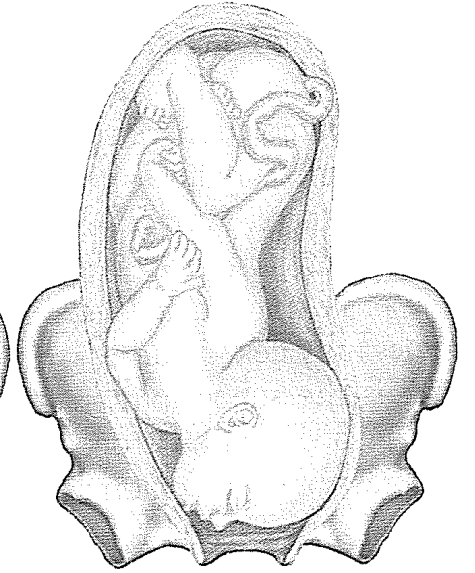
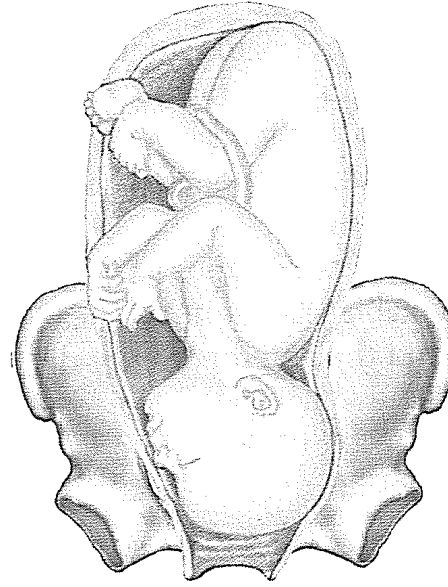
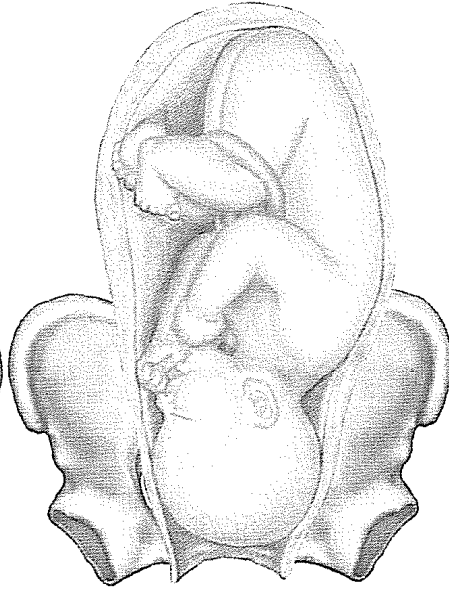
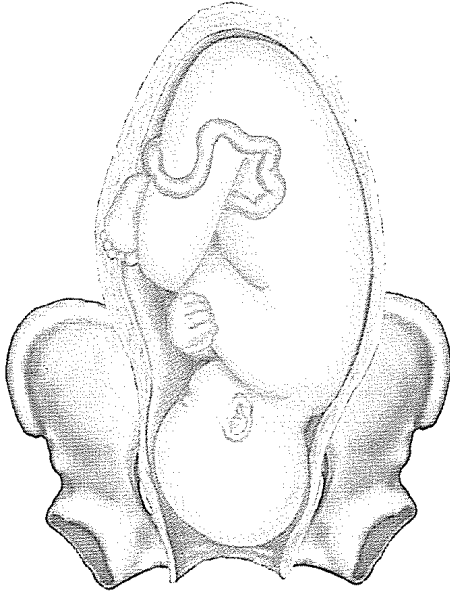
Extension
B

Vertex presentation

Military presentation

Brow presentation

Face presentation

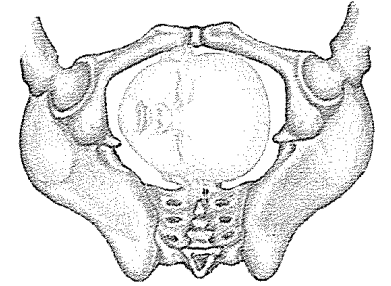
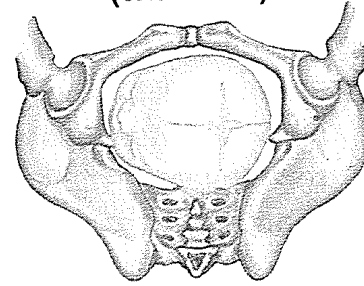
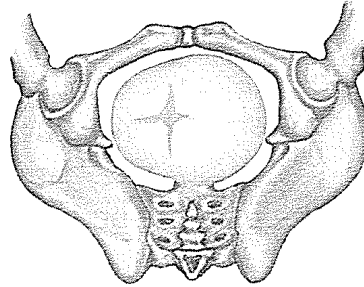
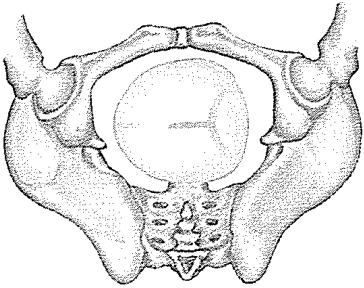


Complete flexion

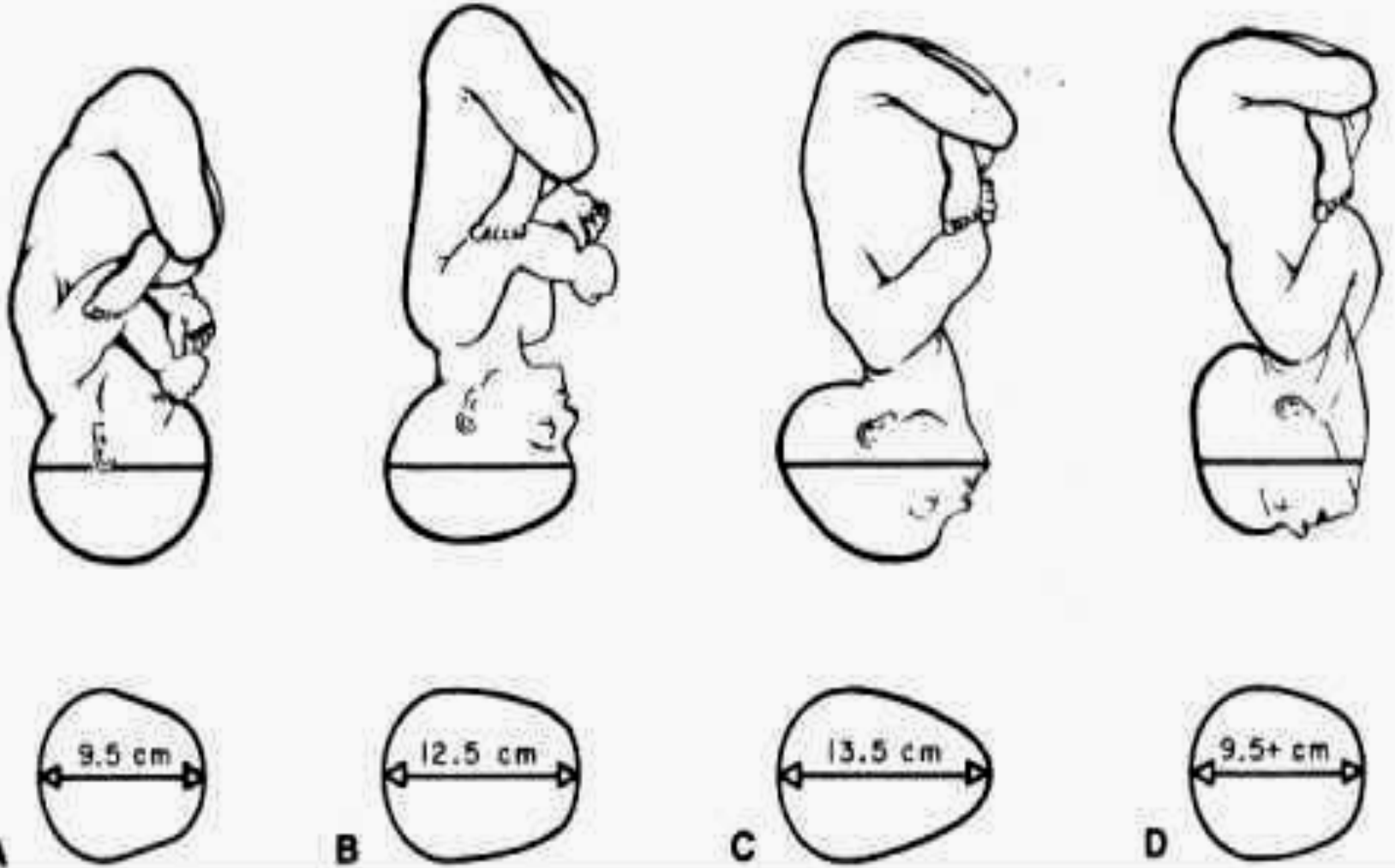
Moderate flexion

**Poor flexion
(extension)**

Full extension



Şekil: Fetüsün Prezantasyonu A)Verteks Prezantasyonu B)Askeri Prezantasyon C)Alın Prezantasyonu D)Yüz Prezantasyonu:

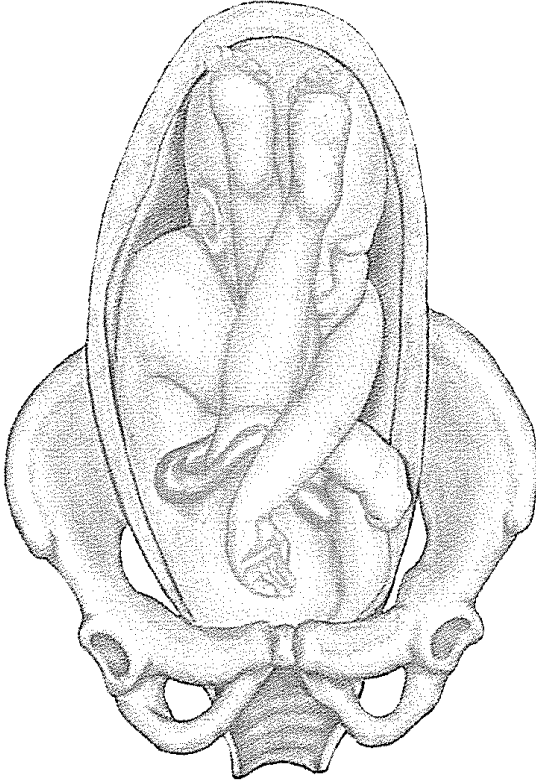


Şekil: Fetüsün Prezantasyonu A)Verteks Prezantasyonu
B)Askeri Prezantasyon
C)Alın Prezantasyonu D)Yüz Prezantasyonu:

- MAKET ÜZERİNDE DEMOSTRASYON
- GRUP ÇALIŞMASI

Makat Prezantasyonu

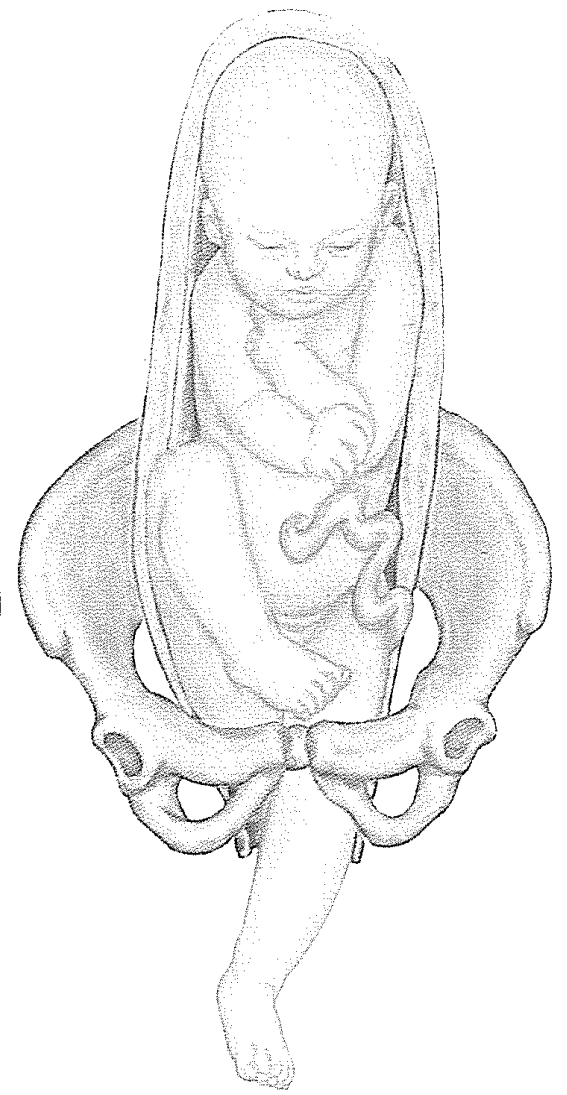
- Makat prezantasyonu, fetüsün kalça ve dizlerinin duruşuna göre sınıflandırılır. Makat prezantasyonlarının tümünde, işaret noktası sakrumdur. Makat prezantasyonu tipleri aşağıdadır;
- **1) Tam Makat:** Fetüsün kalça ve bacakları fleksiyon da, bağdaş kurmuş pozisyonundadır. Bu durumda önde gelen kısım bebeğin kalçası ve ayaklarıdır.
- **2) Frank Breech (Saf Makat):** Kalça fleksiyonda, bacaklar vücudun ön yüzünde (karın ve göğüsün) yukarı doğru uzanırlar.
- **3) Ayak Makat (Yan Makat):** Fetüsün kalça ve bacakları ekstansiyonundadır. Bir ayak veya her iki ayak birlikte prezante olabilir



Frank breech



Full breech

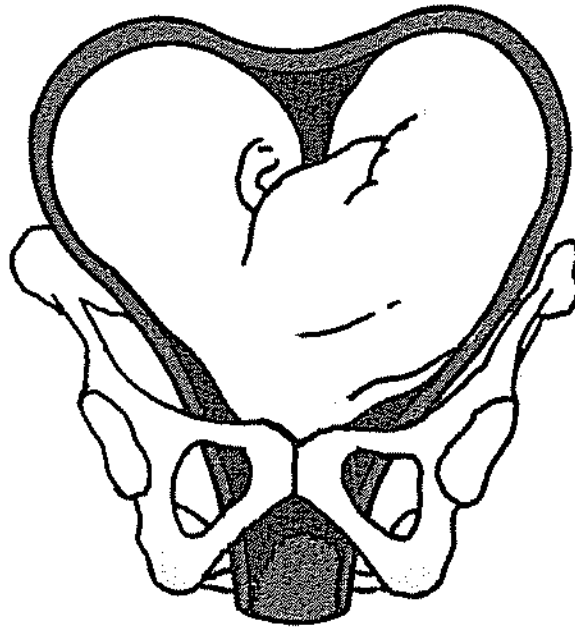


Single footling breech

Şekil: Makat Prezantasyonu A) Frank Breech (Saf Makat)
B) Tam Makat C) Ayak Makat (Yan Makat)

Omuz Prezantasyonu

- Omuz prezantasyonu aynı zamanda transvers duruş olarak ta isimlendirilir.
- Omuz prezantasyonlarında skapula muayene de işaret nokası olarak kullanılır.
- Fetüs uzunlamasına yatış pozisyonuna geçmeden, vajinal doğumun gerçekleşmesi mümkün değildir.



D Shoulder presentation

Lie: Transverse or horizontal

Presentation: Shoulder

Presenting part: Scapula

Attitude: Flexion

e)Fetüsün Pozisyonu

- Fetüsün prezante olan kısımlarından seçilen özel noktaların, anne pelvisi ile olan ilişkisine pozisyon denilir.
- Pozisyon tanımı yapılırken anne pelvisi sağda; ön, transver ve arka, solda; ön transvers ve arka olmak üzere altı bölgeye ayrılır.

e)Fetüsün Pozisyonu

Fetüsün prezante olan vücut bölgesinden seçilen özel noktalar pozisyonu tanımlamada yardımcı olurlar. Bu özel noktalar şöyle tanımlanır;

- Oksiput (O)
- Mentum (M)
- Sakrum (S)
- Skapula (Sc)

Prezante olan kışımın anne pelvisinde bulunduđu bölgelere ilişkin kısaltmalarda yapılmaktadır. Bu kısaltmalar aşağıdadır;

- Anterior (A)
- Posterior (P)
- Transvers (T)

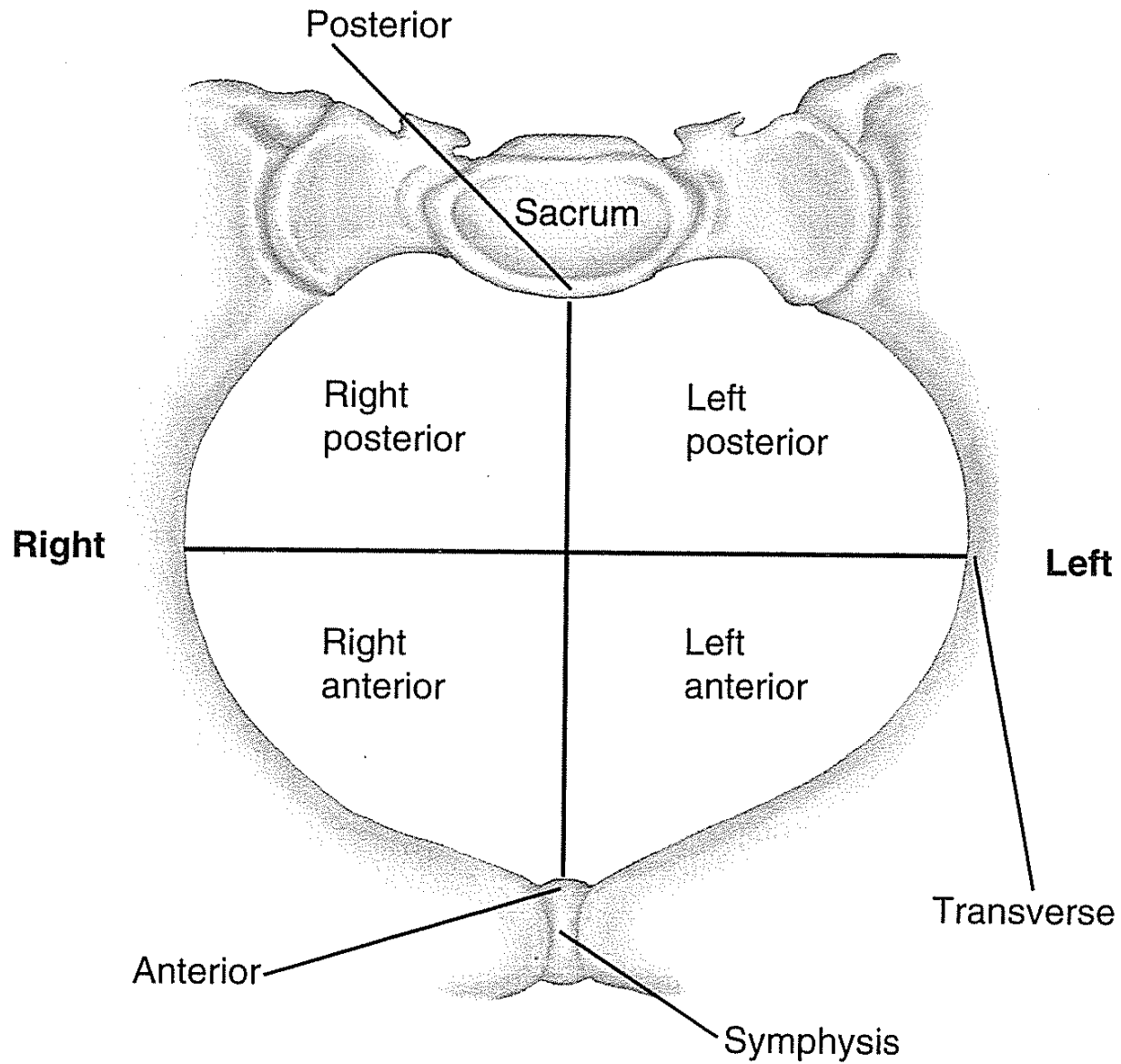


Figure 17-10 Four quadrants of the maternal pelvis, used to describe fetal position.

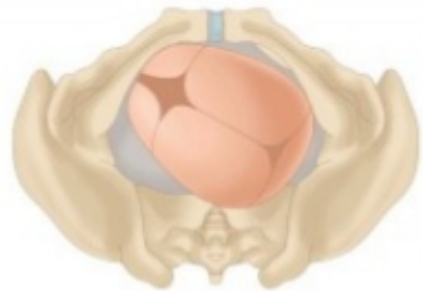
RO
P



LOP



LOP

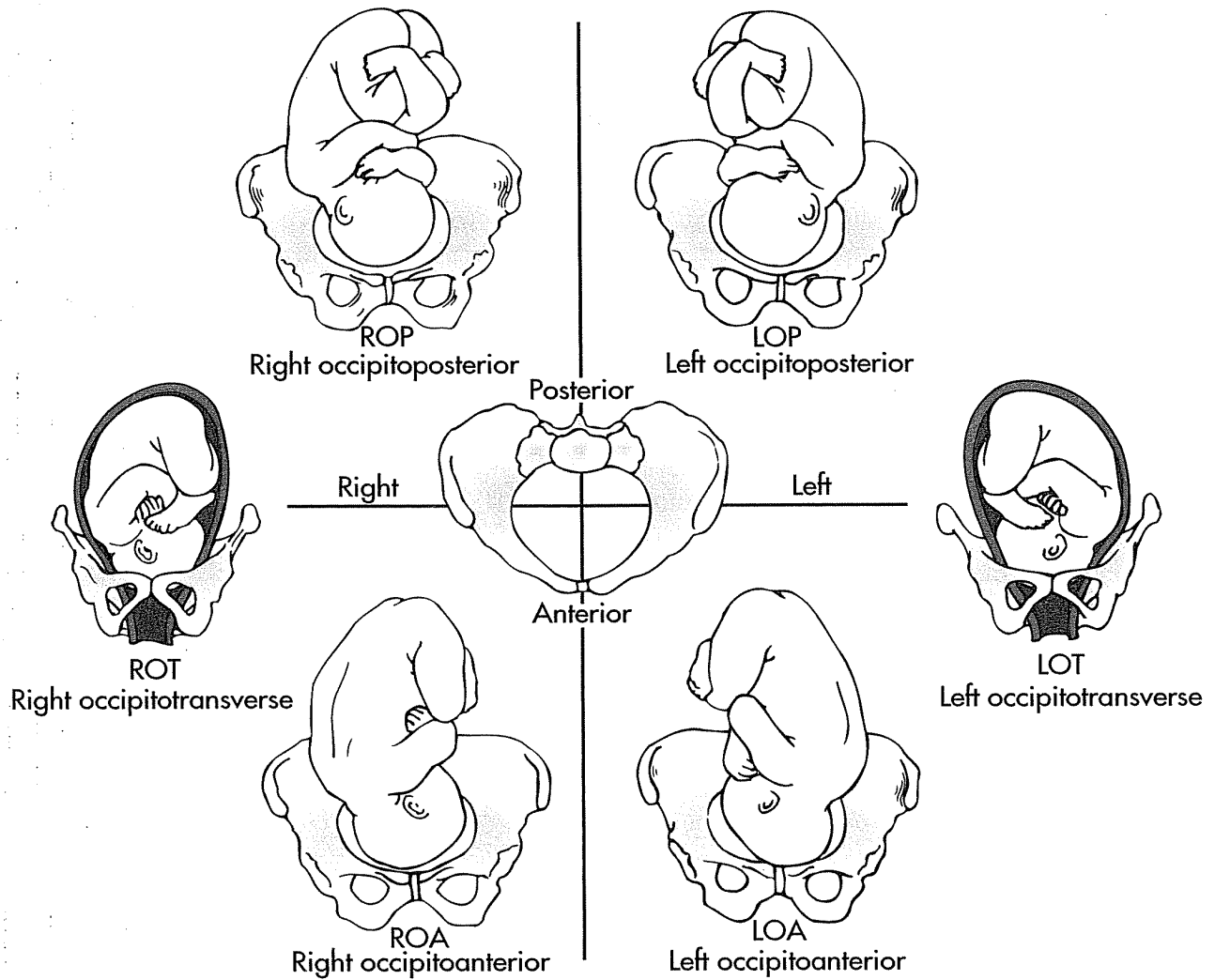


- Her bir prezantasyon bölgesi için 6 tane pozisyon bulunmaktadır

- Baş prezantasyonu için de 6 pozisyon vardır. Bu pozisyonlar aşağıda verilmiştir

1)Baş Prezantasyonu

- LOA (Oksiput solda önde)
- LOT (Oksiput solda yatay)
- LOP (Oksiput solda arkada)
- ROA (Oksipuî sağda önde)
- ROT (Oksiput sağda yatay)
- ROP (Oksiput solda arkada)



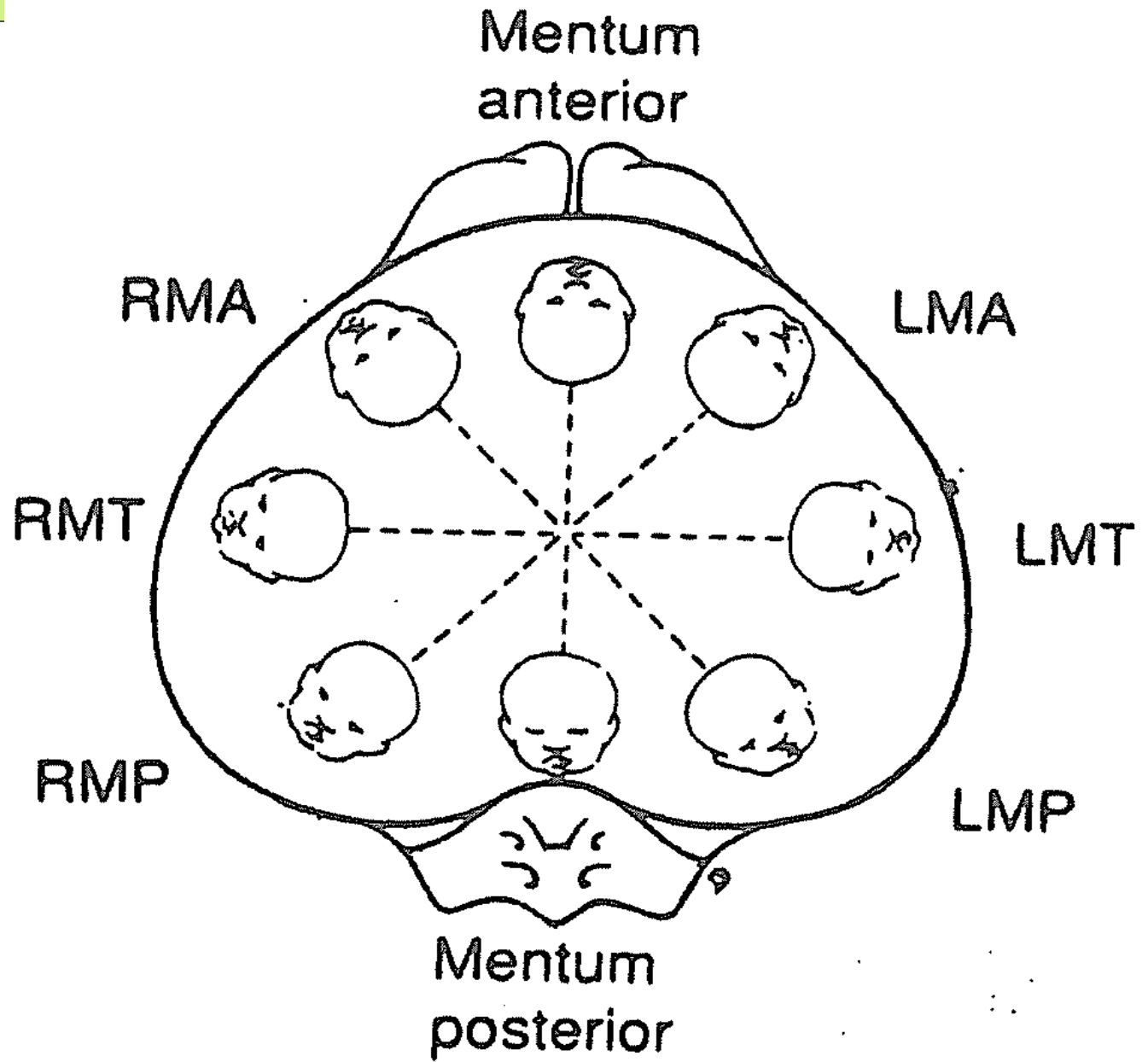
Lie: Longitudinal or vertical
Presentation: Vertex
Reference point: Occiput
Attitude: Complete flexion

Fig. 11-2 Examples of fetal vertex (occiput) presentations in relation to front, back, or side of maternal pelvis.

Şekil:Baş Prezantasyonu

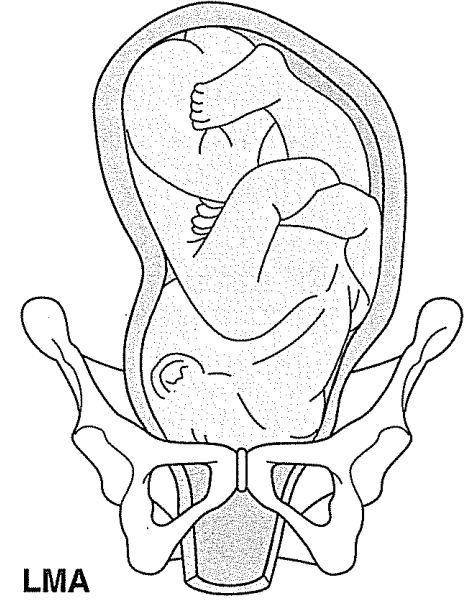
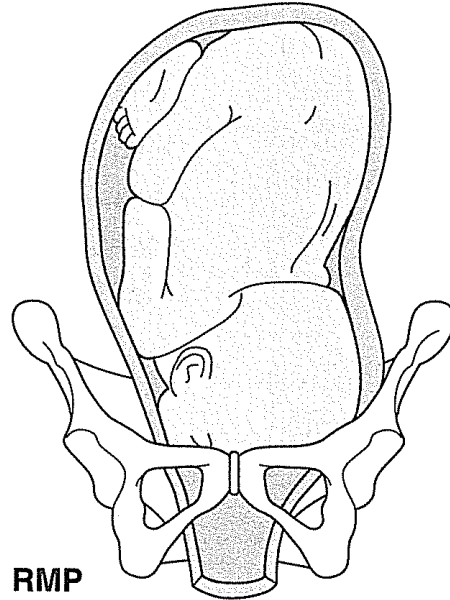
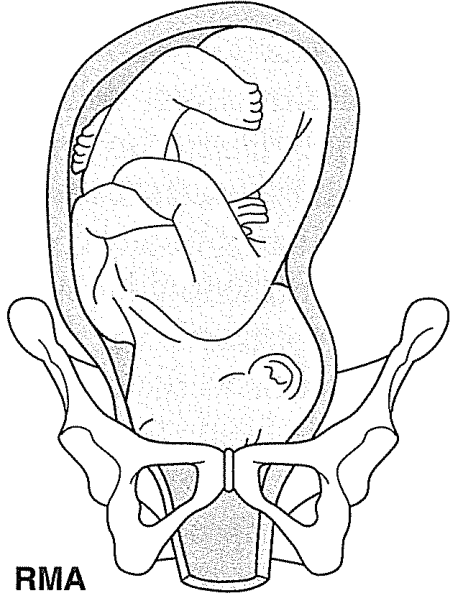
2) Yüz Prezantasyonu

- LMA (Çene solda önde)
- LMT (Çene solda yatay)
- LMP (Çene solda arkada)
- RMA (Çene sağda önde)
- RMT (Çene sağda yatay)
- RMP (Çene sağda arkada)



um
rior

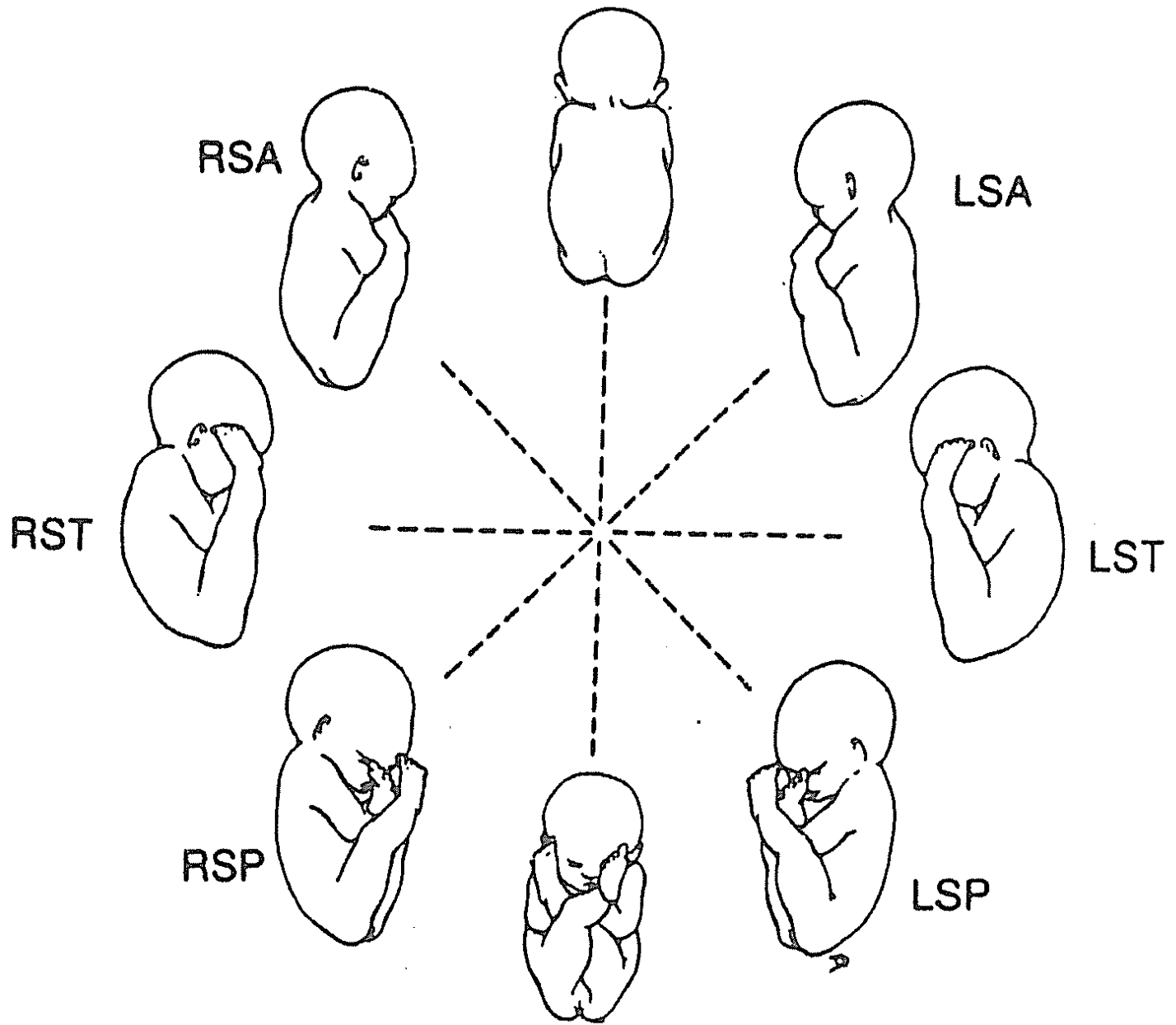
B. Yüz prezantasyonu



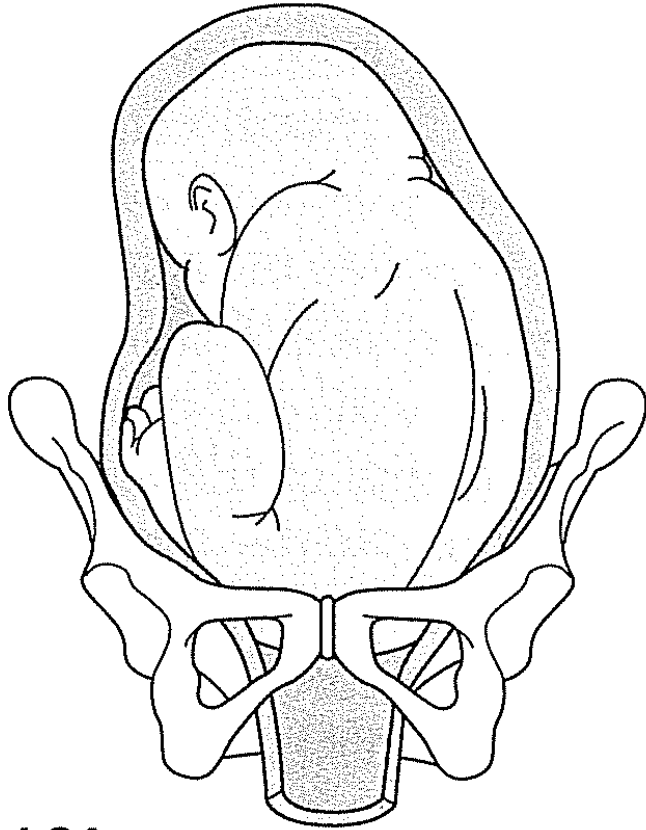
Şekil:Yüz Prezantasyonu

3) Makat Prezantasyonu

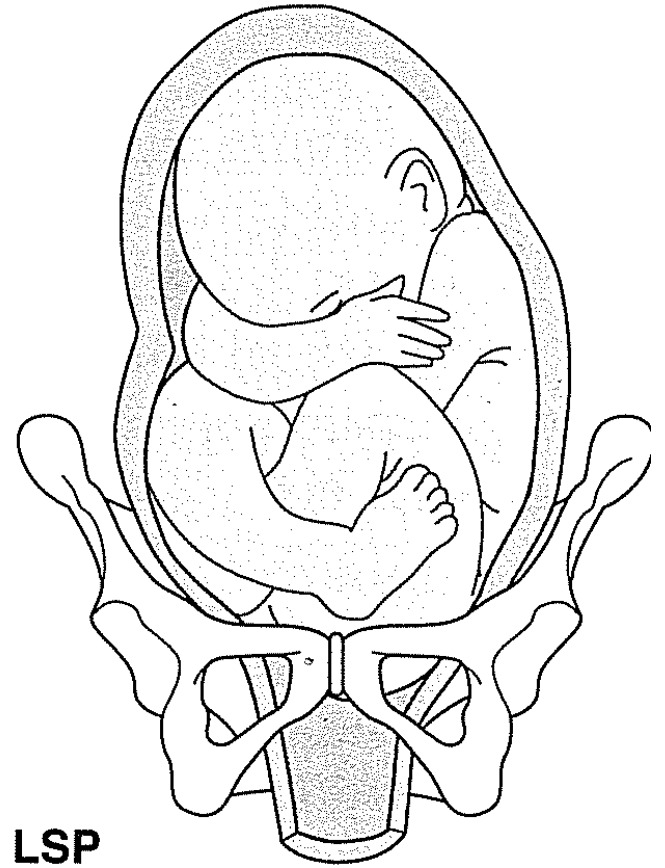
- LSA(Sakrum solda önde)
- LST (Sakrum solda yatay)
- LSP (Sakrum solda arkada)
- RSA (Sakrum sağda önde)
- RST(Sakrum sağda yatay)



C. Makat prezantasyonu



LSA



LSP

Şekil: Makat Prezantasyonu

Transvers Prezantasyon

- LScA (Skapula solda önde)
- LScP (Skapula solda arkada)
- LScT (Skapula solda transvers)
- RScA (Skapula sağda önde)
- RScT (Skapula sağda transvers)
- RScP (Skapula sağda arkada)



f) Plasenta

- Plasentanın uterusda yerleřtiđi yer, dođum eyleminin ilerlemesi aısından önemlidir. Plasentanın alt seđmenle yerleřip, servikal aıklıđı kapattıđı durumlarda nde gelen kısım ilerleyemez

GRUP ÇALIŞMASI

- POZİYONLARI MAKET ÜZERİNDE GÖSTERİNİZ.....

1. GRUP

- ROP
- LOP
- LMP
- LMA
- LscP

2. GRUP

- LOT
- ROA
- ROT
- LMA
- RMP

3. GRUP

- LMP
- ROA
- LOP
- LMP
- RMA