

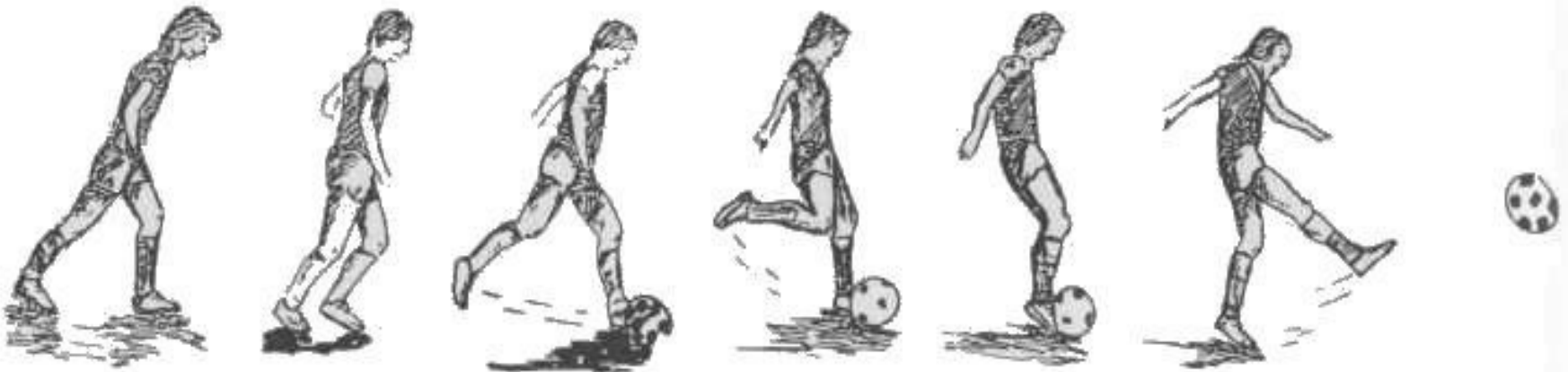
HAREKET ANALIZI



Üst vuruş analizi

3. Execution - contact

1. Initiation - approach



4. Follow through

2. Preparation - retract

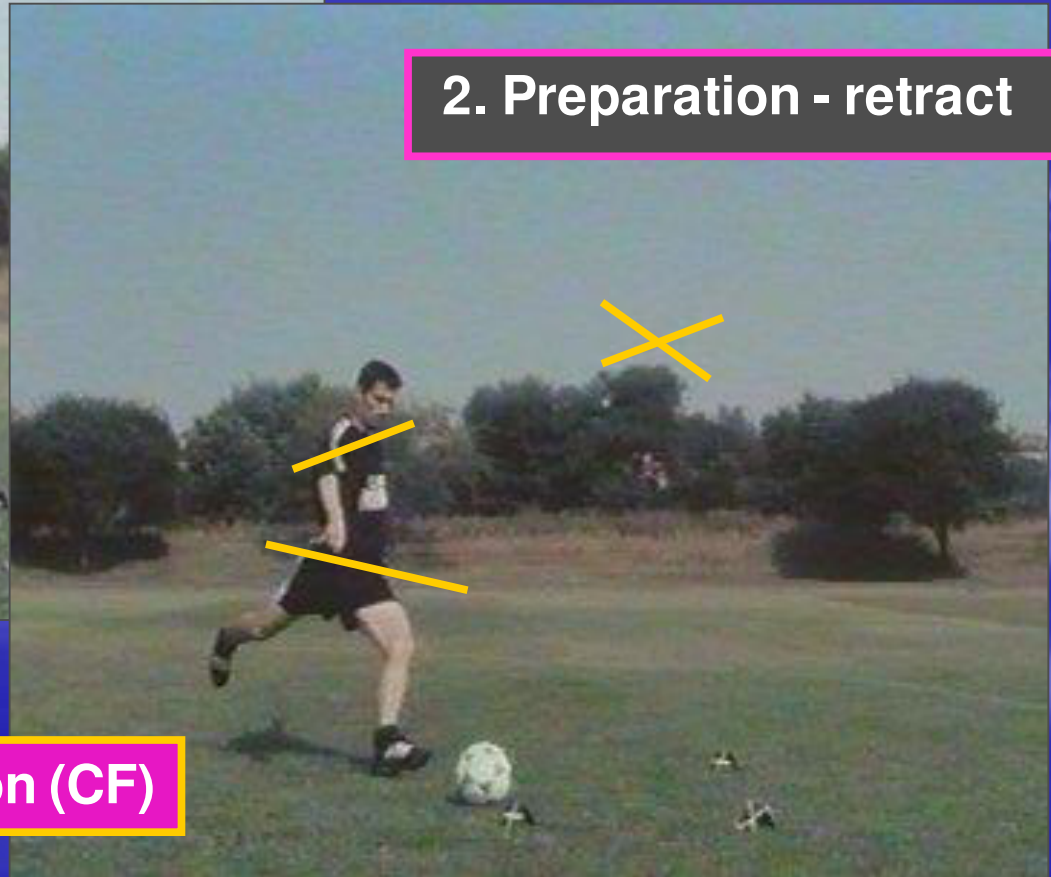
Adımlama hızı ve Vücutun Vuruş Öncesi Konumu

1. Initiation - approach

length of last stride (CF)



2. Preparation - retract



hip-shoulder separation (CF)

support foot placement (KM)

Max kicking leg retraction (CF)
and 'stretch' arc (CF)



Hips rotated forward (CF)
flexion of kicking knee (CF)

3. Execution



3. Execution

contact (KM)

body position and leg posture
(CF)



backward and sideward lean (CF)



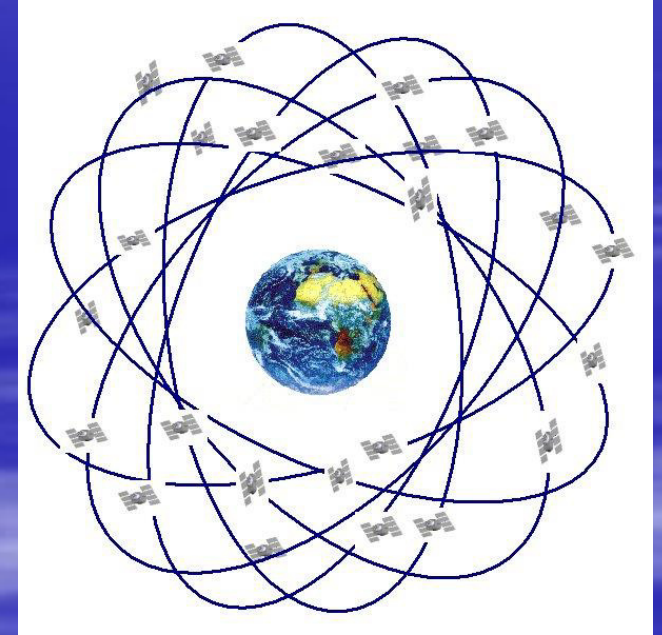
ROONEY VURUŞ

**UYDU VASITISAYLA (GBS)
YAPILAN
HAREKET ANALİZİ VE KAH
METODU**

Alternatif Yöntem

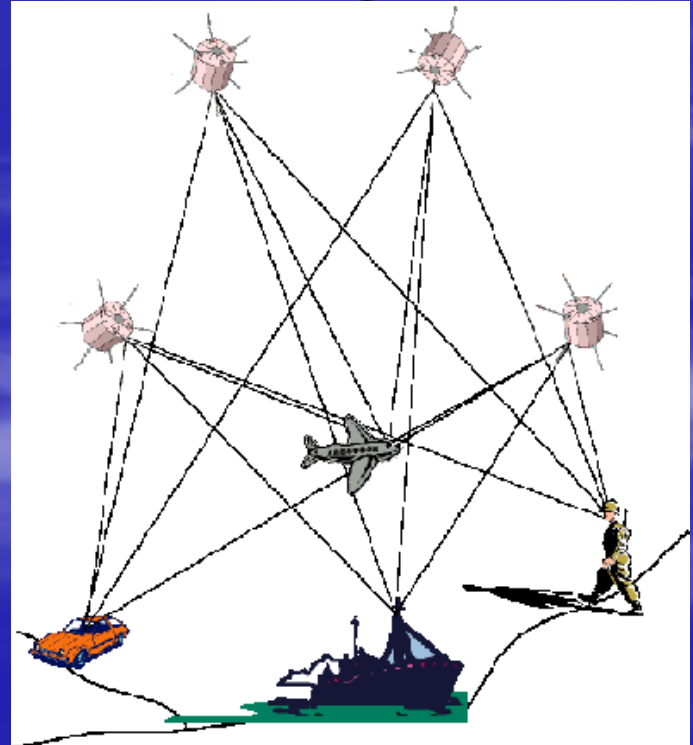
Uydu Konumlama – GPS –

- Uydu bazlı radyo navigasyon sistemi
- Amerikan Savunma Bakanlığı'nın denetiminde ve idamesinde olan sistem 24 adet uydu takımı



Uydu Konumlama – GPS –

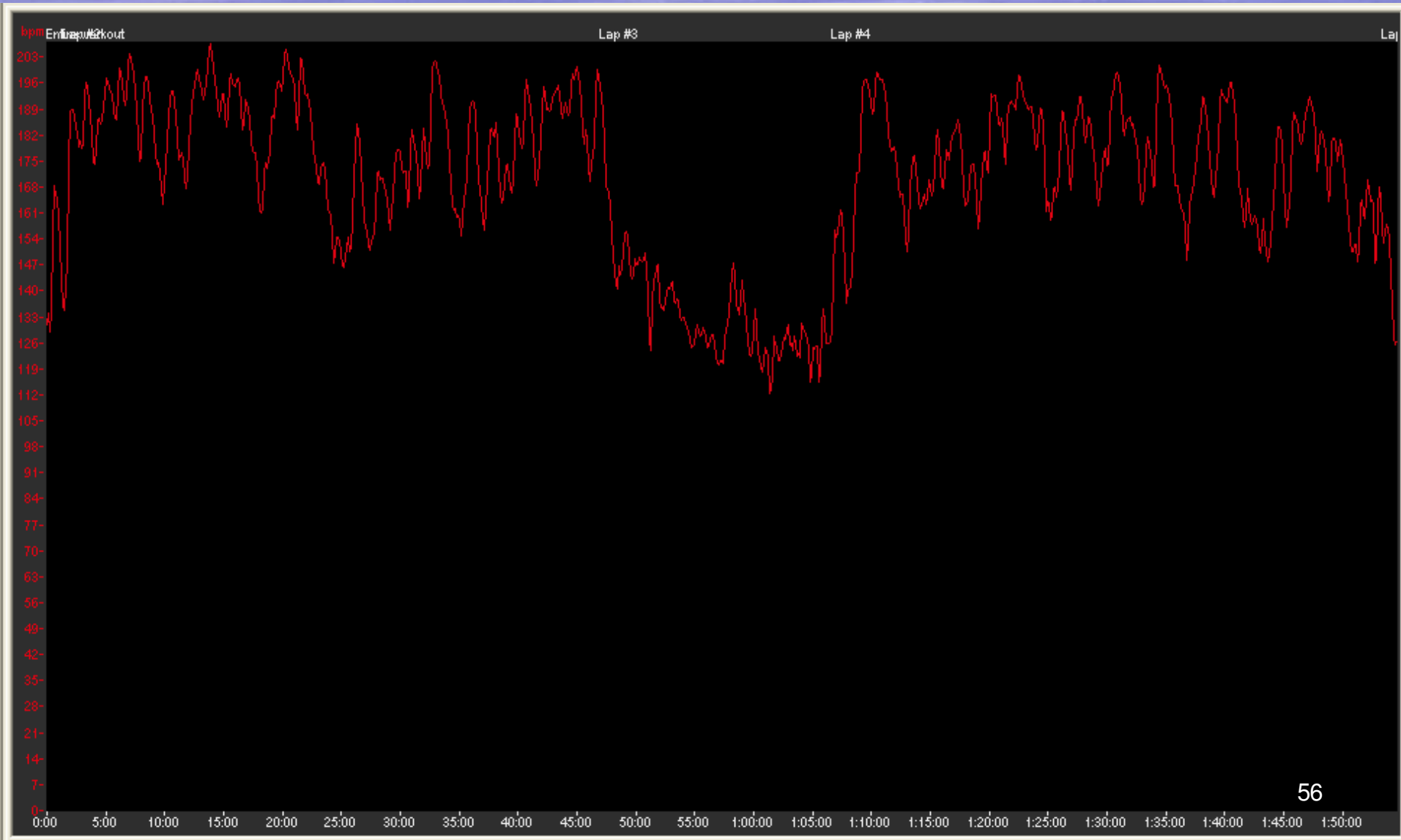
- 3 boyutlu pozisyon elde edebilmek için en az 4 adet uydudan yayınlanan sinyalin işlenmesi gerekir
- 3 - 15 metreye varan hassasiyette pozisyon eldesi



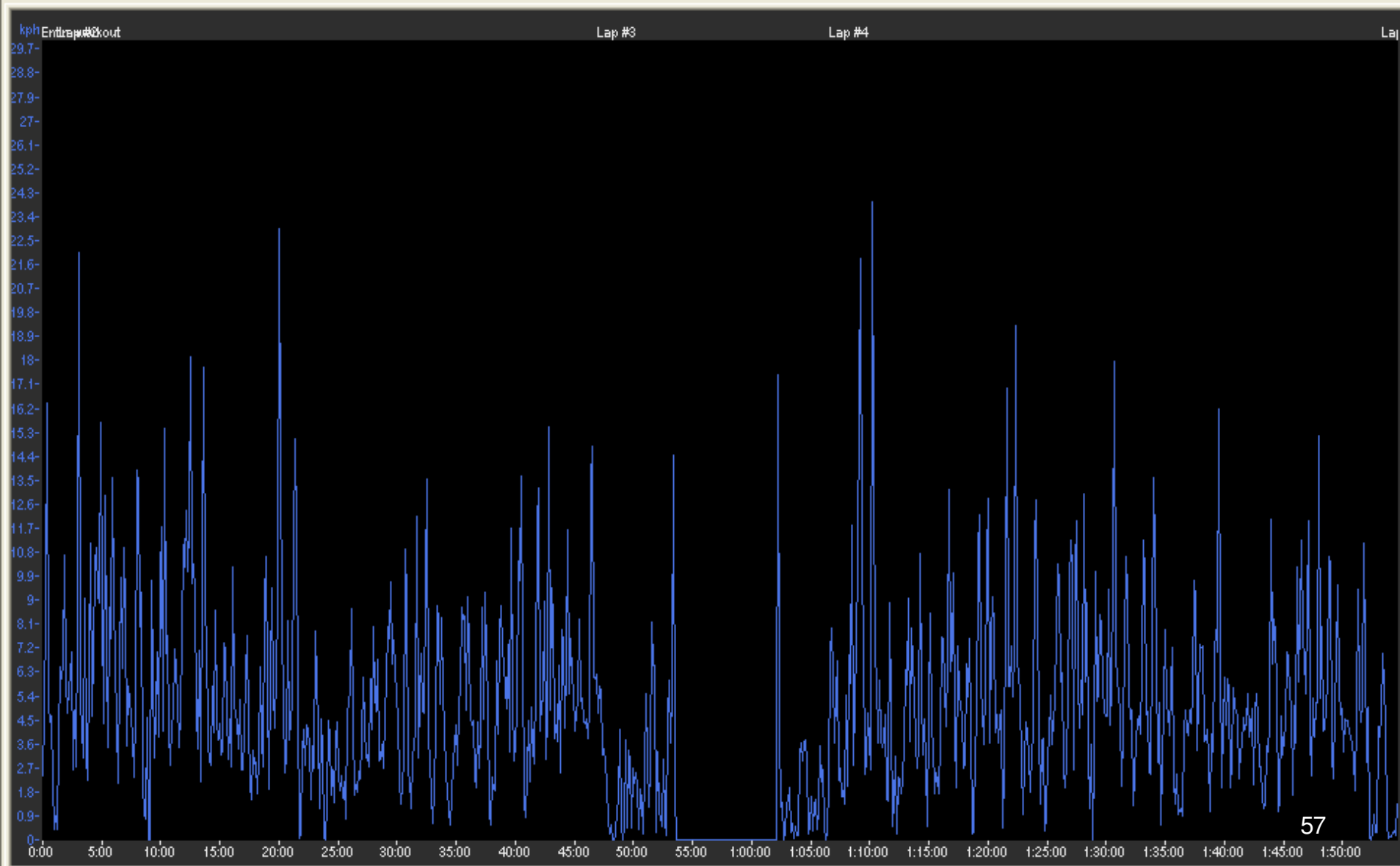




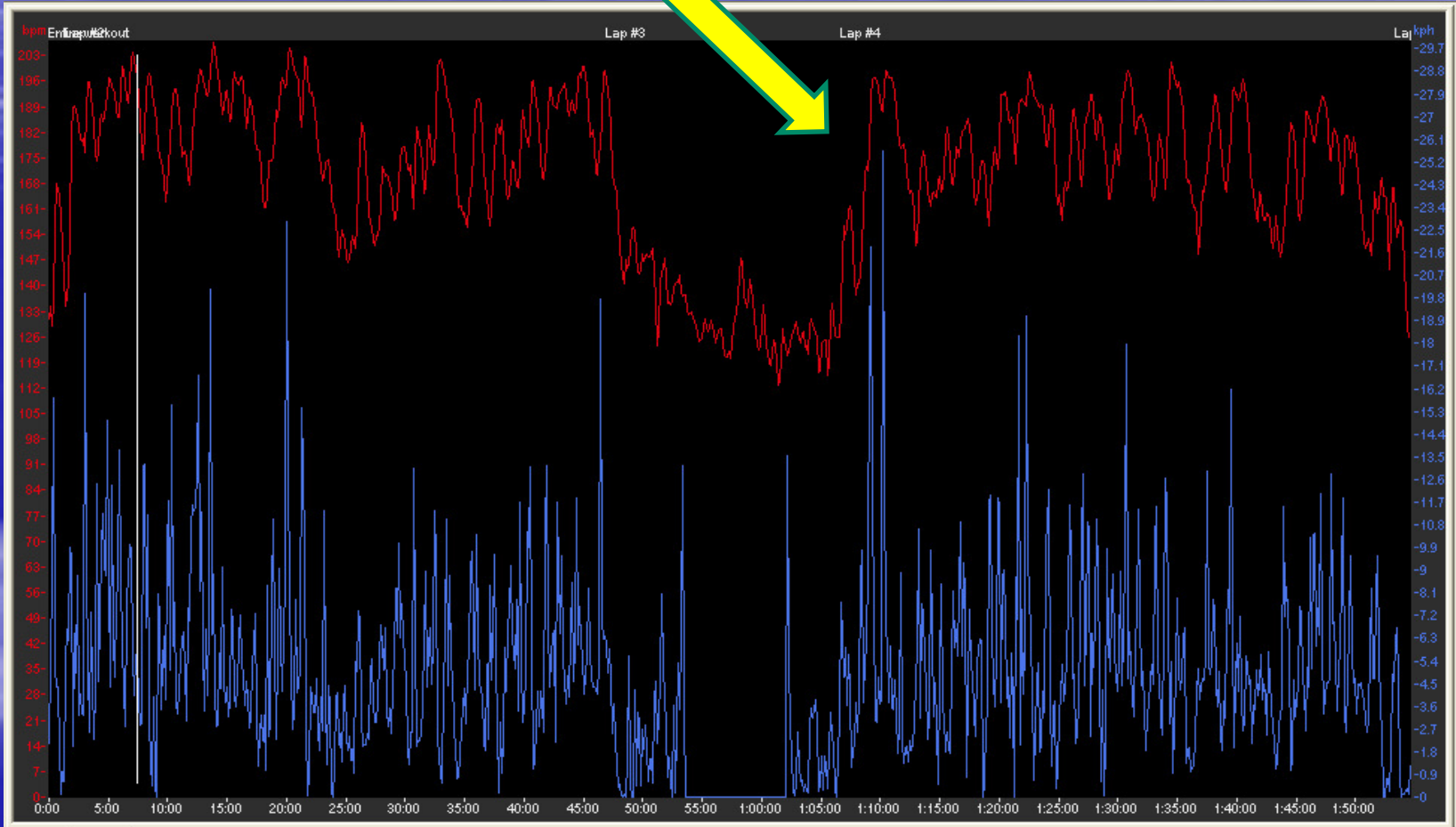
Maç Boyunca Nabız Değişimi



Maç Boyunca Hız Değişimi



Maç Boyunca Nabız - Hız Değişimi



ANTRENÖRLER HER DURUMDA SAKİN BİR
ŞEKİLDE HAREKET
ETMEK ZORUNDADIR ASLA KONROLÜ
KAYBETMEYİNİZ
UYGUN YÖNTEMLERİ ANCAK O ZAMAN
UYGULAYABİLİRSİNİZ

