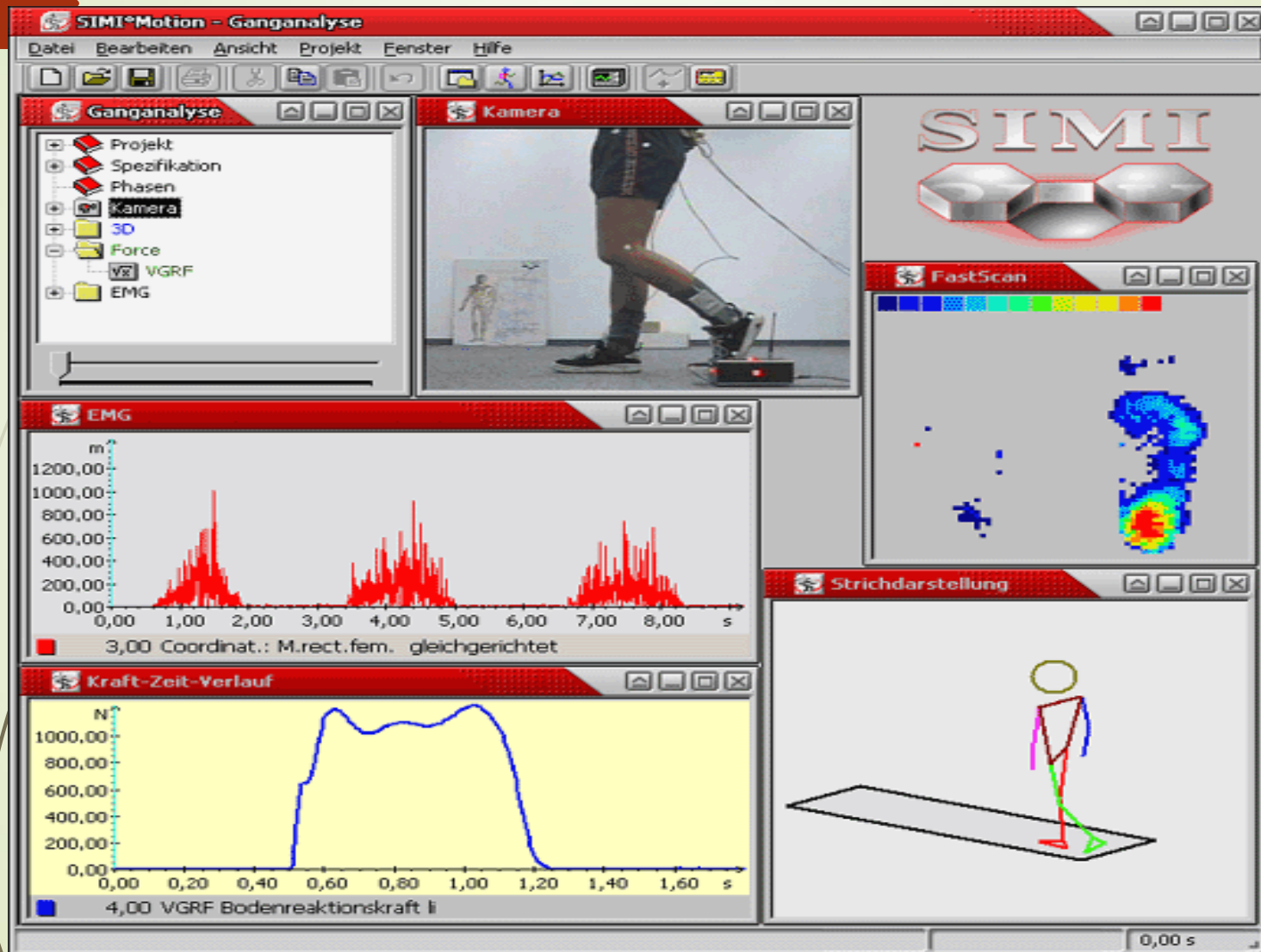


Analizde Bilgisayardan Yararlanma



Yürüme analizi



Sıçrama analizi

SIMI Twinner Pro
File Edit Video Extras Help

Ertl_170_4.avi Hargass...170_2.avi

X:\VideoMix\Ertl_170_4.avi X:\VideoMix\Hargasser_170_2.avi

Smith: 12.03.2003
time: 0.46 s

reference jump

Speed
+
-
 Loop
Single speed

Keyframes
1 2
3 4
5 6
7 8
New synchrames
 Sync

Frame: 34
Time: 0.680 seconds
Stop watch: 0.46

Frame: 32
Time: 0.640 seconds
Stop watch:

Distance

Measured value	Frame	Comment
Angle: 60.29 degrees	34	
Distance: 53.57 cm	34	

Measured value	Frame	Comment
Angle: 79.52 degrees	32	
Distance: 62.19 cm	32	

Futbolda teknik analiziz


SIMI Scout

Datei Bearbeiten Attribute Ansicht Video Fenster Hilfe

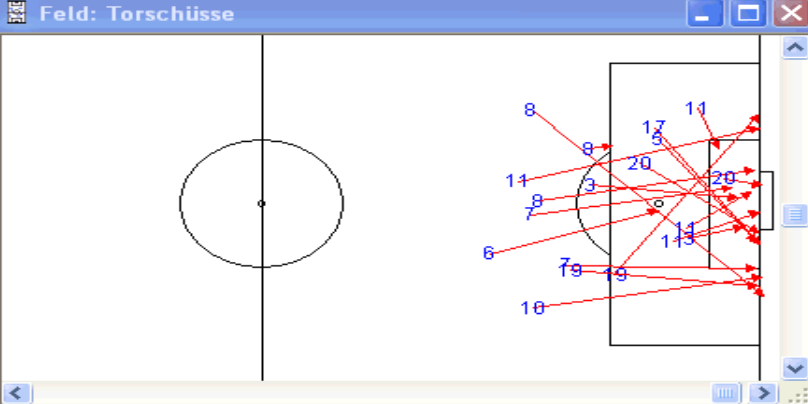
Tab: Filter

Aktion	Typ	Folge	Bewertung
Torschuß	rechter Fuß	frei	sehr gut
Torschuß	linker Fuß	frei	sehr gut
Torschuß	Kopfball	frei	sehr gut
Torschuß	linker Fuß	frei	sehr gut
			21,1 % (4 x)
Torschuß	linker Fuß	frei	gut
Torschuß	rechter Fuß	frei	gut
Torschuß	linker Fuß	frei	gut
Torschuß	rechter Fuß	frei	gut
Torschuß	rechter Fuß	frei	gut
Torschuß	rechter Fuß	frei	gut
			31,6 % (6 x)
Torschuß	rechter Fuß	frei	befriedigend
Torschuß	rechter Fuß	frei	befriedigend
Torschuß	linker Fuß	frei	befriedigend
			15,8 % (3 x)
Torschuß	linker Fuß	frei	verloren
Torschuß	rechter Fuß	frei	verloren

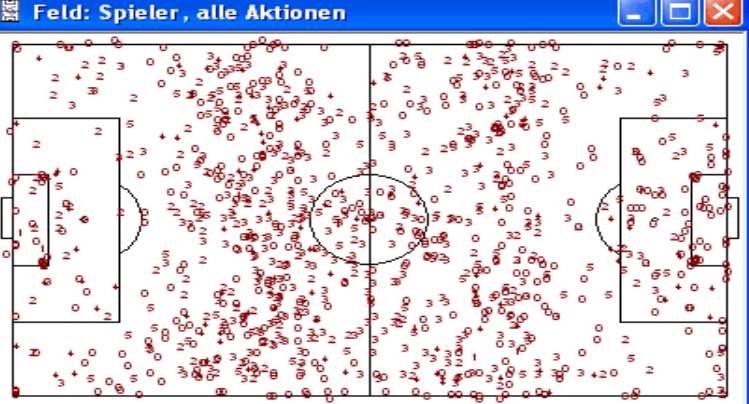
Camera




Feld: Torschüsse



Feld: Spieler, alle Aktionen



(8471,3349)

- 
- ✓ Video yoluyla yapılan gözlem, gözlem protokollerinin en objektif olanıdır.
 - ✓ Müsabaka gözlemi istatistiki olarak tama yakındır.
 - ✓ Teknik ve taktik hareketlerin akışı istendiği şekilde ve hızlı dikkatle izlenebilir.

4. Aksiyon (Grafik) Yoluyla Gzlem

Antrenman yada msabaka esnasında bireyin veya takımın kondisyonel durumunu belirlemek iin yapılan bir gzlem Őeklidir.

Sportif Analiz Uygulamalarında

Meydana Gelen Sorunlar

- ✓ Analiz yapanın yanlış tahminleri,
- ✓ Gözleyicinin yeterli derecede eğitilmemesi (gözlem metodunu kavrayamaması),
- ✓ Doğru tahmine rağmen saptamadaki yanlışlıklar,

- ✓ Gözleyicinin yorulması (dikkatinin dağılması),
- ✓ Kendini oyuna kaptırması,
- ✓ Hakemin yetersiz işaretleri,
- ✓ Çok çeşitli gözlem görevleriyle, gözlemciye fazla yüklenilmesi,
- ✓ Gözlem çizelgelerindeki hatalar.

ANALİZ SONUÇLARININ DEĞERLENDİRİLMESİ

- ✓ Anında Değerlendirilme
- ✓ Devre Arasında Değerlendirilme
- ✓ Müsabakanın Tümü'nün Değerlendirilmesi
- ✓ Turnuvaların Değerlendirilmesi
- ✓ Müsabaka Sezonlarının Değerlendirilmesi

Anında Deęerlendirme

- ✓ Rakip takım veya sporcu hakkında daha abuk bilgi edinilmesini saęlar.
- ✓ Analizi yapılan veriler daha abuk deęerlendirmeye alınır.
- ✓ Genellikle bu deęerlendirme tek kiři tarafından (yardımcı antrenör veya istatistikçi) yapılır.

Devre Arası Deęerlendirme

Bir müsabakanın, devre arasında hem gözlemcilerin raporuna göre hem de antrenörlerin kendi gözlemine göre değerlendirilmesini içerir.

Yıllık Yarışma Sezonunun Değerlendirilmesi


Analizciler bütün müsabaka boyunca tuttıkları analiz sonuçlarını çizelgelerine aktarırlar.

Turnuvaların Deęerlendirilmesi

- ✓ Bütün maların toplam deęerlendirilmesi yapılır.
- ✓ Bu süre içinde hedeflenen düzeye ulaşıp ulaşılmadığı ile takımın ve sporcuların başarı grafięi ortaya çıkarılır, bir önceki sezonla kıyaslanır.
- ✓ Aradaki farklılıklar bulunur ve nedenler ortaya çıkar ve gelecek sezon için daha başarılı olmanın yolları araştırılır.

SONUÇ

- ✓ Her gözlem çeşidinde de kişiye bağlı hatalar söz konusu olabilir.
- ✓ Her analiz türlerinin kombinasyonu müsabaka verilerini toplamamızı sağlar.



✓ Yarışma analizi, yarışma ile ilgili ipuçları verir. Bu ipuçları antrenöre yarışmalarda uygulayacağı teknik, taktik, koordinasyon ve psikolojik hazırlıklarla ilgili yol gösterir.

✓ Değişik yarışma analizi yöntemleri vardır.

Maç Analizinde Performans Bileşenleri

- Kondüsyonel,
- Teknik,
- Taktik,
- Psikolojik,

Kondüsyonel (Fiziksel Performans)

- Toplam Katedilen mesafe:.....10.8-12.2 km
- Yüksek şiddette katedilen mesafe:....9.6-14.6km
- Top ile Yük.Şid.kat.Mes.;.(171-607)-(597-1037)m
- Topsuz Yük.Şid.kat.Mes.:(291-472)-(523-861)m
- Yüksek şiddette aktivite sayısı;.....117-214
- Yüksek süratte koşu mesafesi;.....707-977m
- Sprint mesafesi;.....252-536m
- Sprint sayısı.....36-91

Teknik Performans

- Toplam Pas
- Başarılı Paslar,
- Pas yüzdesi,
- İleri Paslar,
- Topla buluşma,
- Kafa Vuruşu,
- Topa müdahale,
- Top kapma,
- Ortalar,
- Şutlar,

Taktik Performans

- Oyun sistemi,
- Takımın veya rakibin kilit oyuncusu,
- Savunmadaki ortalama formasyon,
- Hücumdaki ortalama formasyon
- Takım bütünselliđi (bloklar arası mesafe),
- Takım hatlarının birlikte toplam uzunluđu,
- Oyuncular arası mesafe, vb.

Müsabaka Anında Analiz



Verilerin Gruplandırılması

Standart Bilgiler- Level 1

Team sheet, score, cards, etc...

- ▶ **Oyun Bilgileri- Level 2**
- ▶ Effective time, off sides, fouls, etc...
- ▶ **Takım Bilgileri- Level 3**
- ▶ Possession, shots, shots on target, crosses, balls played / won / lost, etc...
- ▶ **Oyuncu Bilgileri- Level 4**
- ▶ Possession, shots, passes, crosses, balls played / won / lost, etc...
- ▶ **Alan ile ilgili bilgiler- Level 5**
- ▶ Length of plays / Plays direction, etc...
- ▶ **Alan ve Materyal bilgileri - Level 6**
- ▶ Each ball touch is captured from ball reception to involuntary ball touch, etc....
- ▶ **Ball contacts & Tracking - Level 7**
- ▶ All players movements are captured to complete the fitness performance measuring