

GELİŞİM ve GELİŞİMİ ETKİLEYEN FAKTÖRLER

İnsan gelişimi çevre ve kalıtım arasındaki sürekli ve karşılıklı etkileşimin ürünüdür. Kalıtımsal özellikler, kısaca biyolojik ön yatkınlıklar olarak tanılanabilir.

Döllenmiş yumurta aşamasından başlayarak, genler taşıdıkları yapısal özellikler doğrultusunda hücreleri programlar, ve böylece cinsiyet, saç rengi, fiziksel büyüklük ve hatta bir ölçüde zihinsel yetenekler, çevresel değişkenler ile etkileşerek şekillenir.

Buna göre insan gelişimine yön veren iki temel süreç söz konusudur. Bunlardan biri, genotip ikincisi fenotiptir. Genotip, ana babadan kalıtım yoluyla gelen tüm özellikler, fenotip ise aile, çevre, okul ve toplum gibi farklı sosyal bağlamlarda toplumsal ilişkiler yoluyla edinilen gözlenebilir tüm kişisel özelliklerdir.

Gelişimi Etkileyen Faktörler



- Doğum öncesi;
- Doğum sırası;
- Doğum sonrası;



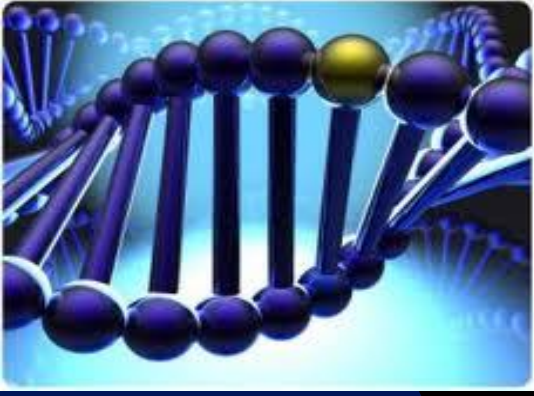
Bu faktörlerin bazıları kalıtımın bazıları da çevrenin etkisindedirler.



Doğum Öncesi Faktörler

- Annenin beslenme düzeni,
- Annenin kullandığı ilaçlar
- Annenin alkol tüketimi,
- Annenin sigara kullanımı,
- Annenin geçirdiği hastalıklar,
- Kan uyuşmazlığı,
- Annenin duygusal durumu,





Doğum Öncesi Faktörler

- Annenin egzersiz alışkanlığı,
- Annenin radyasyona maruz kalışı,
- Annenin yaşı,
- Genler ve gen dizilimleri,
- Kromozomlar.



Doğum Sırasındaki Faktörler

- Travmalar,
- Enfeksiyonlar.

Dođum Sonrası Faktörler

- Düşük doğum ağırlığı,
- Erken doğum,
- Kritik dönem,
- Sosyo-ekonomik ve kültürel düzey,
- Eğitim,
- Çocuk yetiştirme yöntemleri,
- Hormon aktiviteleri,

Doğum Sonrası Faktörler

- Kültür,
- Beslenme,
- Fiziksel aktivite düzeyi,
- Hastalıklar,
- Bağımlılık,
- Bireysel farklılıklar,

Gelişimi Etkileyen Faktörler

- Kan uyuşmazlığı,
 - ◆ Bebeğin kan grubu faktörleri Rh(+) veya A ve B ise annenin kan grubu da Rh(-) veya O ise "kan uyuşmazlığı" denilen, genellikle doğumdan hemen sonra kansızlık ve sarılık yapabilen bu hastalık görülebilir.
 - ◆ Kan uyuşmazlığı olan gebeliklerde özellikle doğum veya bazen düşükler sırasında annenin kanı ile bebeğin kanı karışabilir. Savunma mekânizması gelişir bu hücreler öldürülür. Sonraki gebelikte zekâ geriliği, kansızlık, sarılık, ölüm görülebilir.

KAN TABLOSU

Kan uyum tablosu

Alıcı Kan Grubu	Verebilen kan grupları			
AB Rh+	Tüm kan grupları			
AB Rh-	0 Rh-	A Rh-	B Rh-	AB Rh-
A Rh+	0 Rh-	0 Rh+	A Rh-	A Rh+
A Rh-	0 Rh-	A Rh-		
B Rh+	0 Rh-	0 Rh+	B Rh-	B Rh+
B Rh-	0 Rh-	B Rh-		
0 Rh+	0 Rh-	0 Rh+		
0 Rh-	0 Rh-			

Fenotip	Genotip
A	AA ya da AO
B	BB ya da BO
AB	AB
0	OO

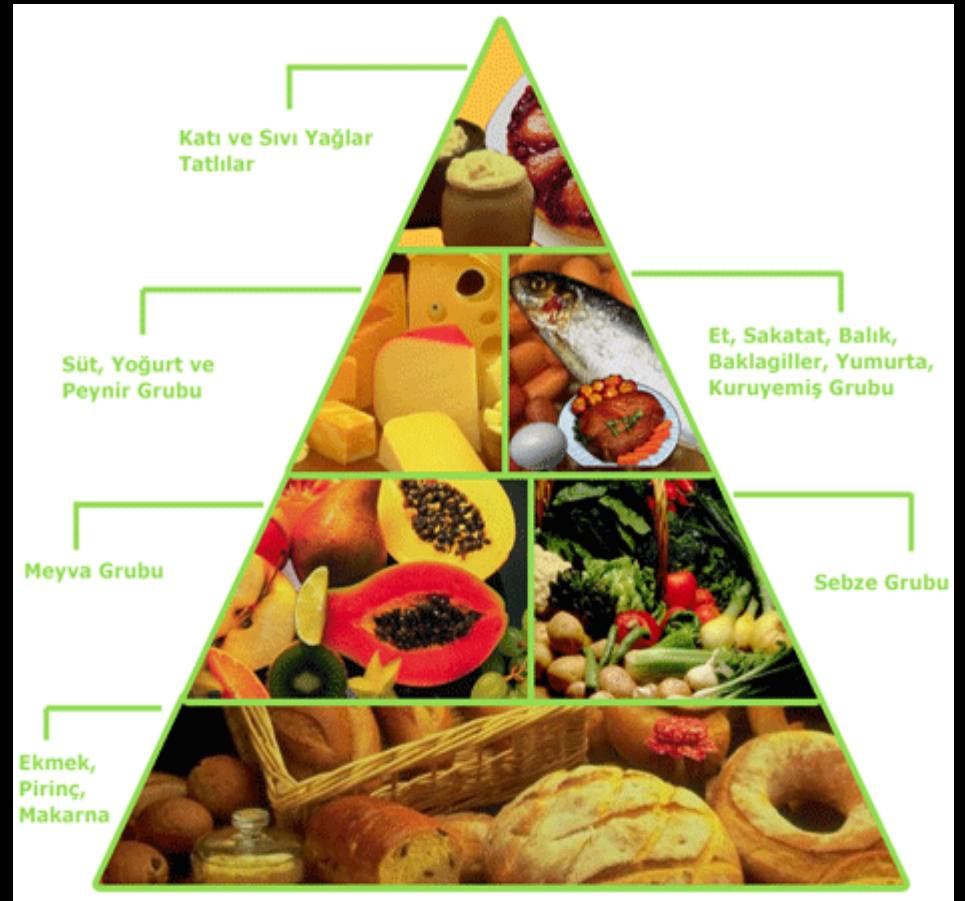
Gelişimi Etkileyen Faktörler

- Annenin yaşı,
 - ◆ 21 – 35 arası en uygun,
 - ◆ Yaş arttıkça zekâ geriliği riski artar,
 - ◆ Küçük yaşlarda pelvis doğuma hazır değildir.
 - ◆ Kemik mineral yetersizliği, demir eksikliği, büyüme problemleri görülür.

Gelişimi Etkileyen Faktörler

■ Beslenme;

- ◆ Dengesiz beslenme,
- ◆ Yetersiz beslenme,
- ◆ Protein eksikliği.



Gelişimi Etkileyen Faktörler

- ilaç kullanımı,

- ◆ ilacın dozu,

- ◆ Gebeliğin hangi döneminde alındığı,

- ◆ Gebeliğe geçici ya da kalıcı etkileri,

- ◆ ilacın etkisini artırıcı maddelerin varlığı.



Gelişimi Etkileyen Faktörler

- Alkol tüketimi,
 - ◆ Ölü doğumlara,
 - ◆ Doğum öncesi ve sonrası büyüme yetersizliklerine,
 - ◆ Zihinsel geriliğe yol açabilir.



Gelişimi Etkileyen Faktörler

- Sigara kullanımı,
 - ◆ Düşük riski artar,
 - ◆ Ölü doğum riski artar,
 - ◆ Erken doğum riski,
 - ◆ Gelişme geriliği,
 - ◆ Gebelikte kanama görülür,
 - ◆ Solunum problemleri nedeniyle sezaryan ile doğum,
 - ◆ Lohusalıkta süt miktarı azalır,
 - ◆ Sütün C vitamini seviyesi ve besleyici etkileri azalır,
 - ◆ Doğum sonrası bronşit ve riski artar.



Gelişimi Etkileyen Faktörler

- Hastalıklar, (gebelik)
 - ◆ Kızamık; sağırılık, körlük, kalp bozuklukları, zihinsel problemler,
 - ◆ Frengi; zihinsel gerilik, katarakt, kalp anomalisi, sağırılık, yarık damak-dudak, ölüm,
 - ◆ Şeker hastalığı; düşük riski.
 - ◆ Kabakulak; düşük,
 - ◆ Suçiçeği; zatürre, bebekte anormallikler, ölüm,