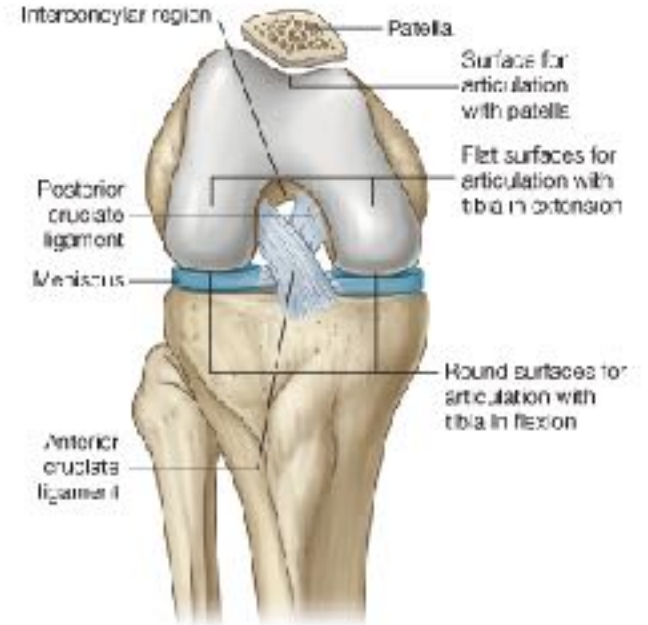
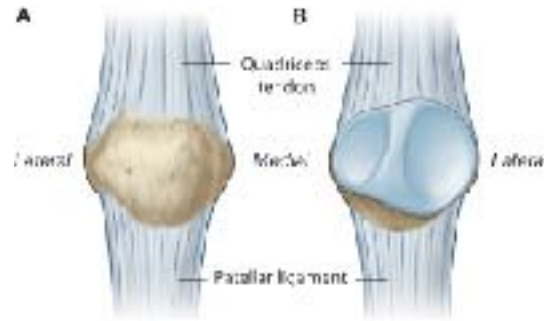
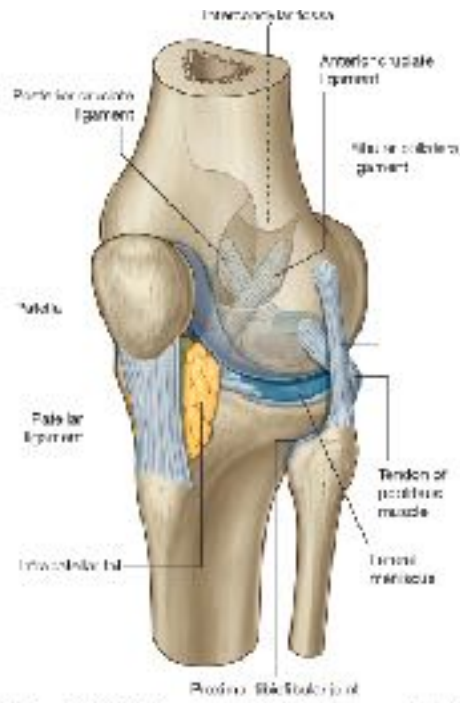


Anatomi ve Fizyoloji

Eklemler ve ligamentleri
4.hft

Serap Alsancak

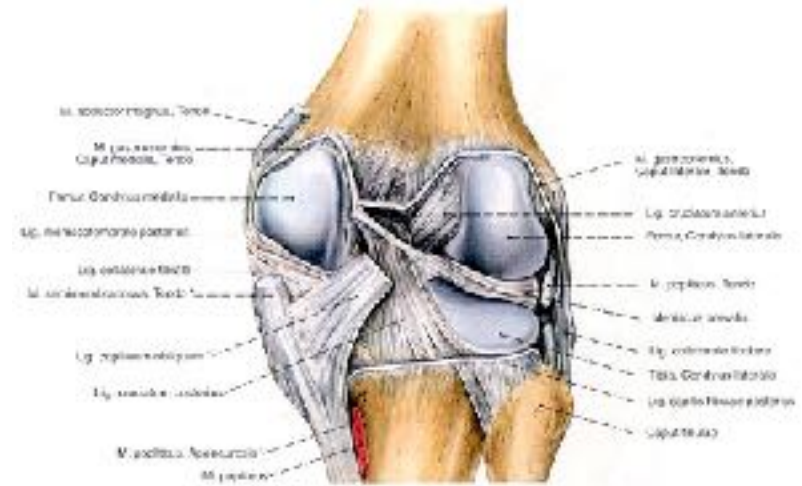


Patella ve Özelliği :

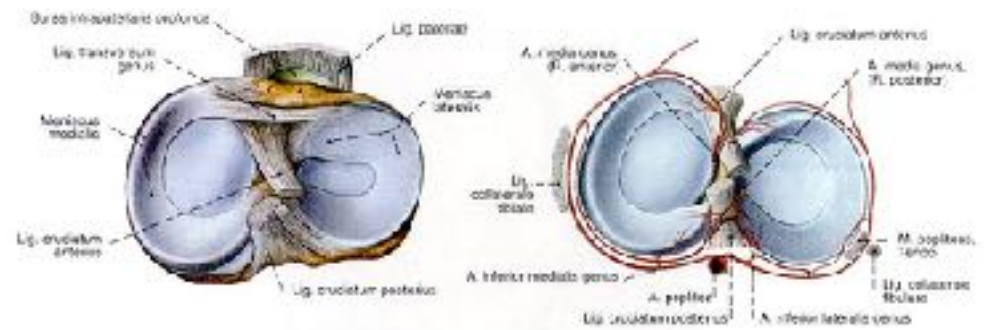
M. quadriceps femoris'in insertio açısını büyütür.
Vücudun en büyük sesamoid kemiğidir.

Diz ligamentleri ve menisküsleri

- Lig.patella
- Lig.collaterale tibiale
- Lig.collaterale fibulare
- Lig.popliteum obliquum
- Lig.popliteum arcuatum
- Lig.cruciatum anterius
- Lig.cruciatum posterius



- Meniscus medialis
- Meniscus lateralis



Ayak bileđi ligamentleri

Tibia ve fibula'nın distal uçları ile talus arasında ginglymus tip eklem

Güçlü yan bağları vardır

Lig. collaterale laterale

(Dış yan bağ)

Lig. talofibulare anterius

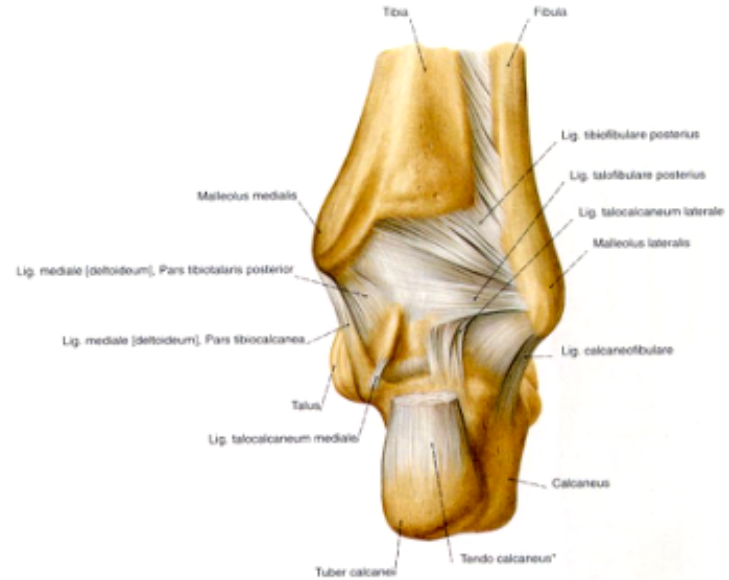
Lig. talofibulare posterius

Lig. calcaneofibulare

Lig. collaterale mediale

(Lig. deltoideum)

(İç yan bağ)



Articulatio cubiti

Humerus alt ucu ile radius ve ulna'nın üst uçları arasındaki eklemlerdir.

Fonksiyonel olarak dirsek eklemi ginglimus tipindedir.

Art.humeroradialis - sferoid tip

Art.humeroulnaris - ginglimus tip

Art.radioulnaris proximalis - trokoid tip

