

# TASARIM STÜDYOSU I

---

C GRUBU

Ankara Üniversitesi Ziraat Fakültesi Peyzaj Mimarlığı Bölümü

Yrd.Doç.Dr.Işıl Kaymaz

2016, Basılmamış ders notları

Lütfen kaynak göstermeden alıntı yapmayınız.

# Kesin Plan

- Taslak planın ara sınav jürisi sonrası, kritikler doğrultusunda geliştirilmesi ve netleştirilmesi sonucu oluşturulur. Kesin plan için talep edilen ölçek size dönem içinde sorumlu öğretim elemanları tarafından iletilecektir.
- Plan gösteriminde gerekli standartlara uyulması zorunludur.
- Proje başlığı, antet ve lejant (anahtar) mutlaka yer almalı, kesit görünüşlerin alındağı yerler mutlaka belirtilmelidir.
- Ölçeğe göre bitkiler ayrı ayrı ya da grup olarak gösterilebilirler.
- Alanlara ilişkin tanımlamalar pafta üzerine yazılmalıdır.

# Yapısal Uygulama Planı

- Kesin plan esas alınarak, plandaki duvarlar, yollar, su yüzeyleri vb. yapısal unsurlar kotlandırılır ve ölçülendirilir.
- Yüzey drenaj çözümleri, kazı-dolgu ile oluşturulan alanlara ait tesviye eğrilerinin son hali de bu plan içinde sunulur.
- Çalışma ölçeği genellikle 1/200,1/100 veya 1/50'dir.
- Kesit görünüşlerin referans noktaları belirtilir.
- Aydınlatma, çöp kutusu gibi donatı elemanlarının gösterimleri yapılır.

# Bitkisel Uygulama Planı

- Tasarım çalışmasında kullanılan bitkiler isim, adet ve liste olarak uygulama planında gösterilir.
- Yapısal detaylara yer verilmez.
- Bitkilerin iğne yapraklı, yapraklı; ağaç/ağaçcık, çalı, yer örtücü, mevsimlik, su içi ve kıyısı gibi ayrımları listelemede yapılmalıdır.
- Bitkilerin Latince isimleri kısaltılacaksa cins adının ilk üç harfi, tür adının ilk iki harfi kullanılmalıdır (örneğin *Picea excelsa* için Pic. ex.).
- Çalışma ölçeği yapısal uygulama planı ile aynıdır.

# PLANTING PLAN



**NOTES:**  
 1. All plants to be installed in accordance with the specifications and quantities listed in the schedule.  
 2. All plants to be installed in accordance with the specifications and quantities listed in the schedule.  
 3. All plants to be installed in accordance with the specifications and quantities listed in the schedule.  
 4. All plants to be installed in accordance with the specifications and quantities listed in the schedule.  
 5. All plants to be installed in accordance with the specifications and quantities listed in the schedule.  
 6. All plants to be installed in accordance with the specifications and quantities listed in the schedule.  
 7. All plants to be installed in accordance with the specifications and quantities listed in the schedule.  
 8. All plants to be installed in accordance with the specifications and quantities listed in the schedule.

NO.	PLANT	QUANTITY	REMARKS
1	...	...	...
2	...	...	...
3	...	...	...
4	...	...	...
5	...	...	...
6	...	...	...
7	...	...	...
8	...	...	...
9	...	...	...
10	...	...	...
11	...	...	...
12	...	...	...
13	...	...	...
14	...	...	...
15	...	...	...
16	...	...	...
17	...	...	...
18	...	...	...
19	...	...	...
20	...	...	...
21	...	...	...
22	...	...	...
23	...	...	...
24	...	...	...
25	...	...	...
26	...	...	...
27	...	...	...
28	...	...	...
29	...	...	...
30	...	...	...
31	...	...	...
32	...	...	...
33	...	...	...
34	...	...	...
35	...	...	...
36	...	...	...
37	...	...	...
38	...	...	...
39	...	...	...
40	...	...	...
41	...	...	...
42	...	...	...
43	...	...	...
44	...	...	...
45	...	...	...
46	...	...	...
47	...	...	...
48	...	...	...

PROJECT: **...**

SHEET NO: **...**

DATE: **...**

CONTRACT NO: **...**

REVISIONS:

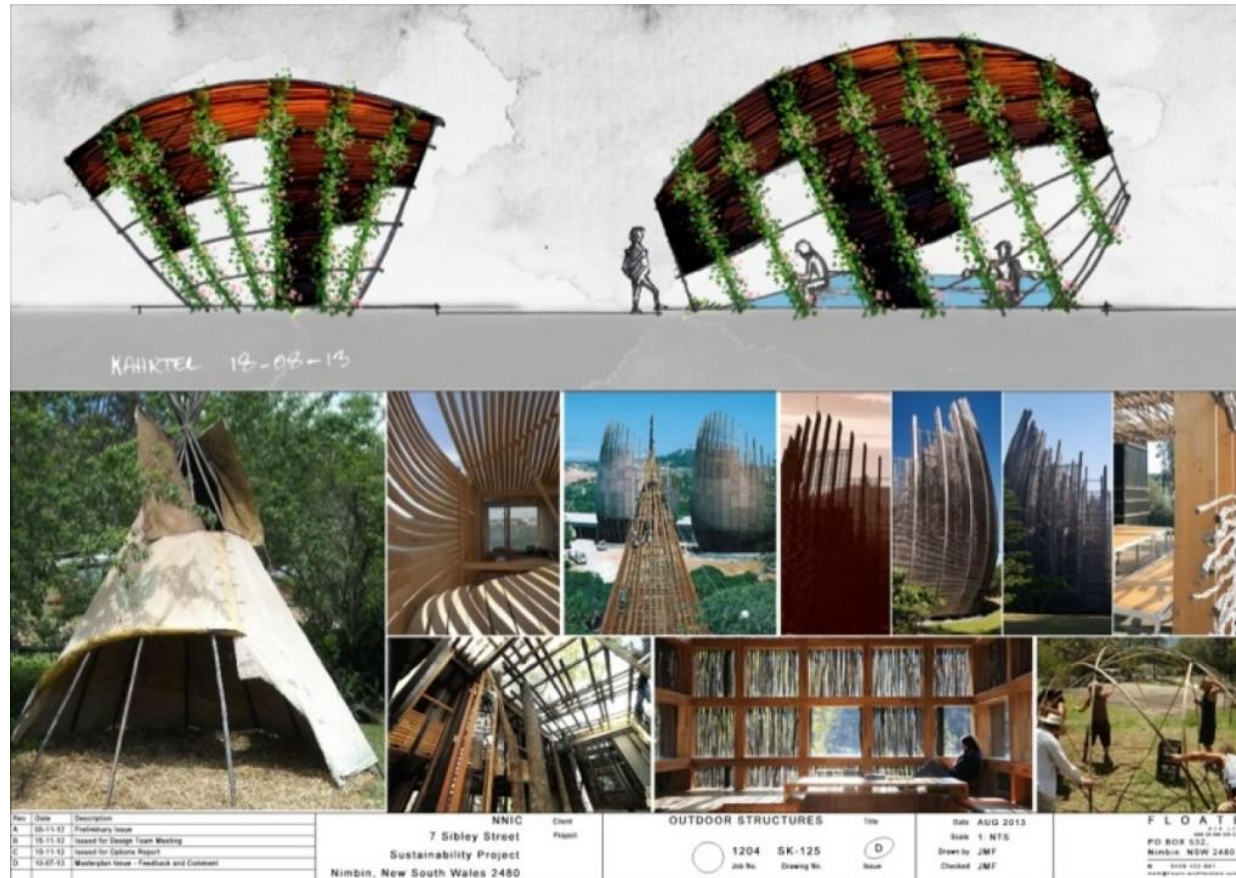
NO.	DESCRIPTION	DATE
1	...	...
2	...	...

<https://www.google.com.tr/imgres?imgurl=https%3A%2F%2Fimage.slidesharecdn.com%2Flandscapearchitectureiciitd-final-141211122759-conversion-gate02%2F95%2Flandscape-architecture-ici-itd-final-31-638.jpg%3Fcb%3D1418300957&imgrefurl=https%3A%2F%2Fwww.slideshare.net%2Fcalebsoh2%2Flandscape-architecture-ici-itd-final-42615138&docid=jTLZfsVzxd5V4M&tbid=cYZnS2ht5NGbcM%3A&vet=10ahUKewiqjuLPxKzYAhWEIMAKHcwjAtQQMwhIKakwCO..i&w=638&h=359&bih=614&biw=1280&q=landscape%20design%20ofinal%20project&ved=0ahUKewiqjuLPxKzYAhWEIMAKHcwjAtQQMwhIKakwCQ&iact=mrc&uact=8>

# Detaylar

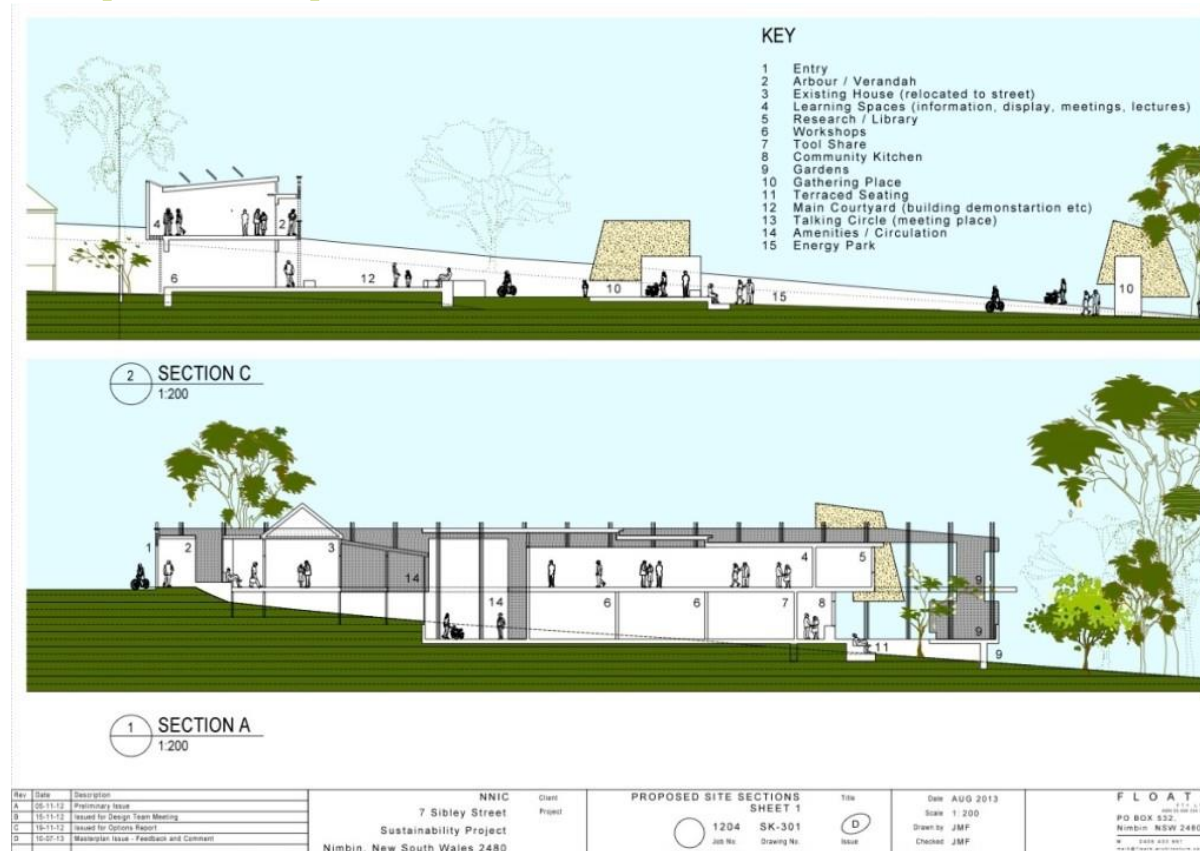
- Her türlü yapısal ve bitkisel uygulamaya dair uygulamaya yönelik detaylar, standartlara uygun olarak verilmelidir.
- Projenizde özel ya da vurgu yaptığınız bir alan varsa buraya dair detay ve kesit görünüşler özellikle verilmelidir.
- Mümkünse sistem detayları verilmelidir. Tek başına döşeme, aydınlatma yerine bir kesit üzerinde hepsinin bir bütün olarak detaylandırılması gibi. Böylece geçişler, bağlantılar vb. hakkındaki detaylar da gösterilmiş olacaktır.
- Detay ölçeği 1/50, 1/20 ya da 1/10 olabilir. Gerekirse 1/1'e kadar inilebilir.

# Detay Örnekleri



<http://www.sevenonsibley.com/latest-news/concept-plan-revealed/>

# Kesit ve perspektif örnekleri



<http://www.sevenonsibley.com/latest-news/concept-plan-revealed/>



# Kesit ve perspektif örnekleri

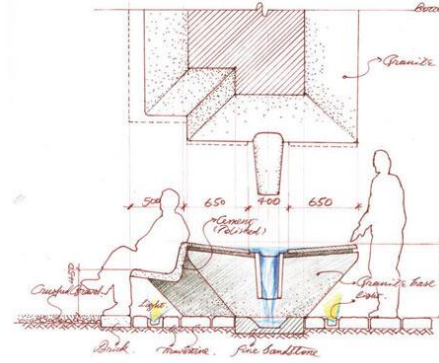


<https://www.asla.org/2017studentawards/330116.html>

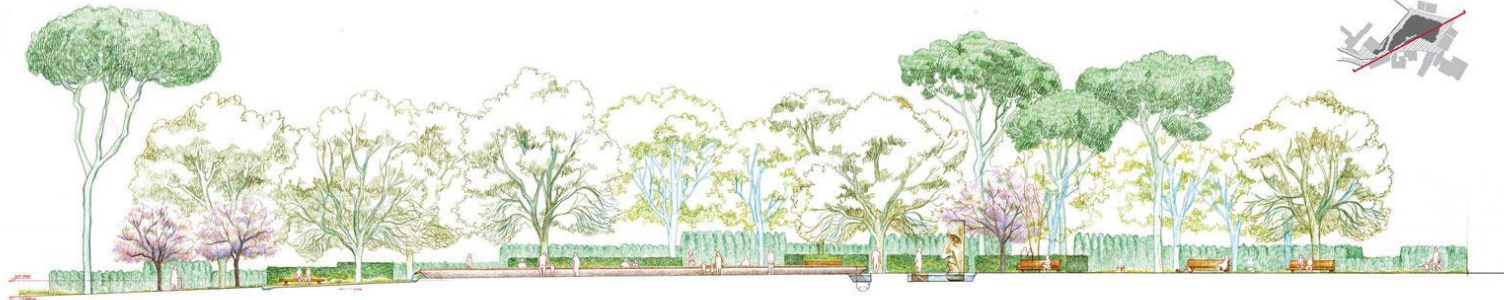
# Kesit ve perspektif örnekleri



*A Civic Piazza to Funnel People into the Old City and the Percorsi on the Southern Hill*



*Fountain Details*



*Longitudinal Section of Piazza Dante Alighieri*

<https://www.asla.org/2017studentawards/330116.html>