

# B. 205 BİTKİ HİSTOLOJİSİ

(4)

Doç. Dr. Nurhan BÜYÜKARTAL

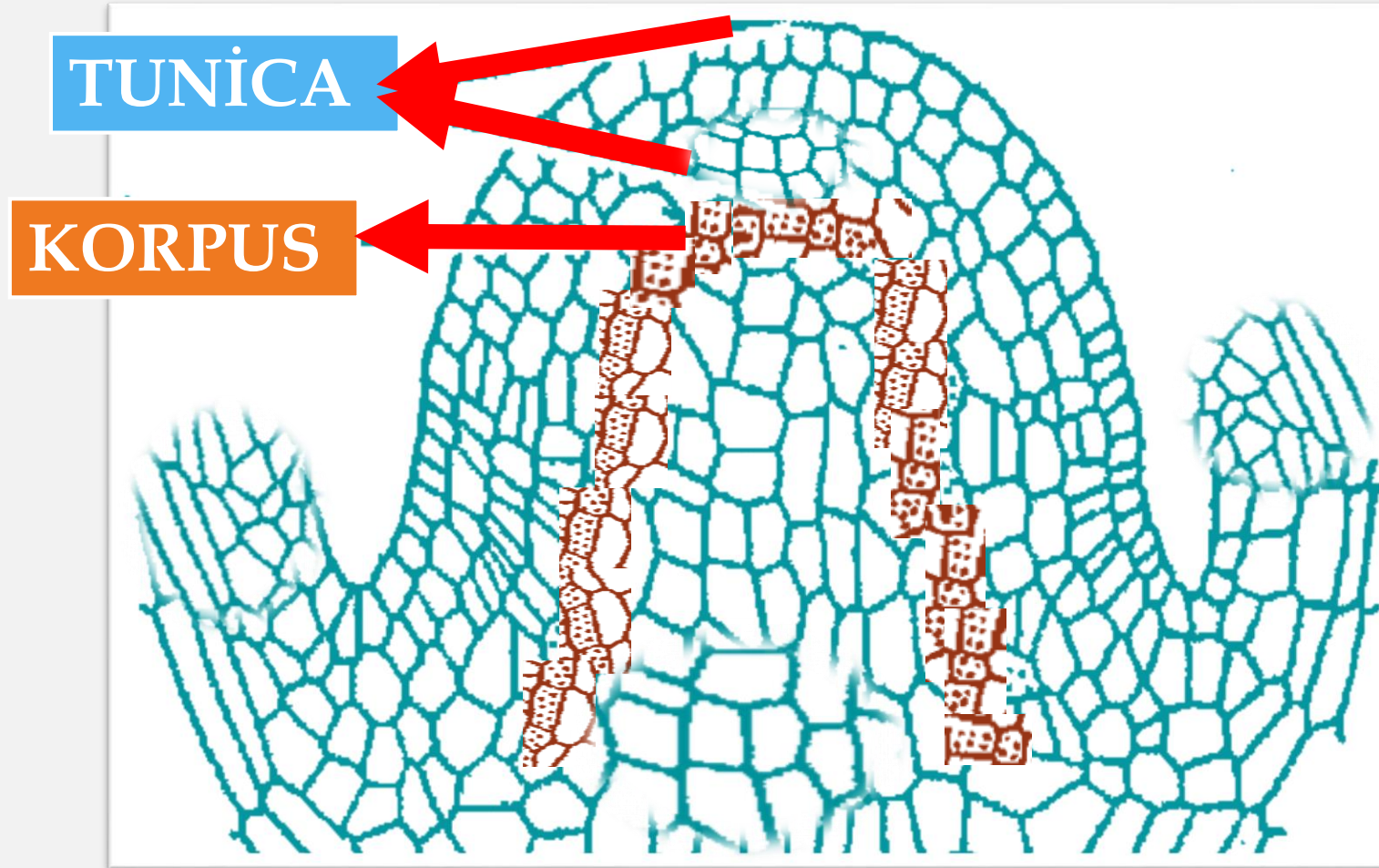
Prof. Dr. N. Münevver Pınar

# Angiosperm'lerde tepe ucu

## Tunica- Korpus teorisi

- Schimidt tarafından 1924' de ortaya atılmış olup, bugün için en geçerli teoridir. Bu teoriye göre tepe **tunika** ve **korpus** diye iki bölgeye ayrılmaktadır. Bu iki bölge birbirinden hücrelerinin bölünme yönlerinin farklı oluşu ile ayrılırlar. Tunika en dışta bulunur ve bir veya birkaç sıra hücreden oluşur. Korpus bunun içinde bulunur ve bir sıra hücreden oluşur. Tunika antiklinal (yüzeye dik) korpus ise bütün yönlerde bölünür. Tunika yüzeysel büyümeyi sağlarken, korpus hacimsal gelişmeyi sağlar. Türler ve cinsler için verilen tunika sıra sayısı sabit değildir. Hatta aynı bitkinin çeşitli hayat devrelerinde, sıra sayıları değişebilir. Genelde 1-9 sıralı olabilir.

# Angiosperm'lerde tepe ucu



# Reproduktif (Üretken) Gövde Ucu

Çiçek ve brakteleri (çiçek sapının tabanında bulunan yaprakçık) oluşturan reproduktif uç yaprakları ve aksillar tomurcukları (koltuk-altı tomurcuğu) meydana getiren vegetatif büyüme noktasından gelişmektedir. Reproduktif döneme geçiş sırasında apikal meristemde oluşan yapısal değişiklikler “infloresans uç” ya da “çiçek durumu ucu” olarak tanımlanır. Vegetasyon konisi gövdenin ekseni boyunca büyümeyi çoğaltır, reproduktif uç ise geniş yüzeyli bir meristematik örtü oluşturup çiçek ve çiçek kısımlarının meydana gelmesini sağlarlar.

# KÖK UCU APIKAL MERİSTEMLER

# Kök Ucu

## Kök ucu tipleri;

**Tek inisyal:** Bazı Pteridophyt' lerde, mesela, Polypodiaceae, Ophioglossaceae ve Equisetum 'da bütün kök tek bir tepe hücrelerinden gelişir

**iki sıralı inisyal:** Birçok Gimnospermlerin kök ucunda iki grup inisyal bulunur

**üç sıralı inisyal**

**üç sıralı inisyal ve bağımsız kökenli kök şapkası**

Angiospermlerde ise üç sıra halinde inisyal vardır.

# İnterkalar Meristem

- Bitkinin gelişimi sırasında tepe meristeminden ayrılıp değişmez dokular arasında kalmış bir meristemdir. Gövdede nodlar, erken olgunlaşır ve interkalar meristem internodlarda kalır. Başlangıçta bütün internod bölgesi meristematiktir. Gelişme devam ettikçe internodun bir kısmı hızla olgunlaşır ve gelişmenin çeşitli devreleri görülür.
- İnterkalar meristeme en iyi örnek, bazı çayır bitkilerinin gövdeleri, diğer bazı monokotiledon gövdeleri,
- Caryophyllaceae'nin bazı cinsleri Chenopodiaceae'nin parçalı gövdeli türleri ve *Equisetum'* dur.

# Lateral Meristem

- Kambiyum, fellogen ve hatta yara kambiyumu lateral meristemdir.*

