

# B. 205 BİTKİ HİSTOLOJİSİ

(10)

Doç. Dr. Nurhan BÜYÜKARTAL

Prof. Dr. N. Münevver Pınar

# Destek Doku (Sert veya Mekaniksel Doku)

- Bitkiyi kopmaya, kırılmaya, meyve ve tohumları ezilmeye karşı koruyan, gövdelerin dik, yaprakların açık ve düz durmasını sağlayan dokudur.
- Çeperleri fazla kalınlaşmış böyle dayanıklı hücrelerden oluşan dokuya Türkçe **sert doku** daha yaygın olarak da **destek doku** denir. *Stereome* Yunanca, sert anlamına gelen *stereos* kelimesinden türemiş bir terimdir.

Canlı ve eperlerinin sellüloz veya ligninleşmiş olmasına göre sınıflandırılır:

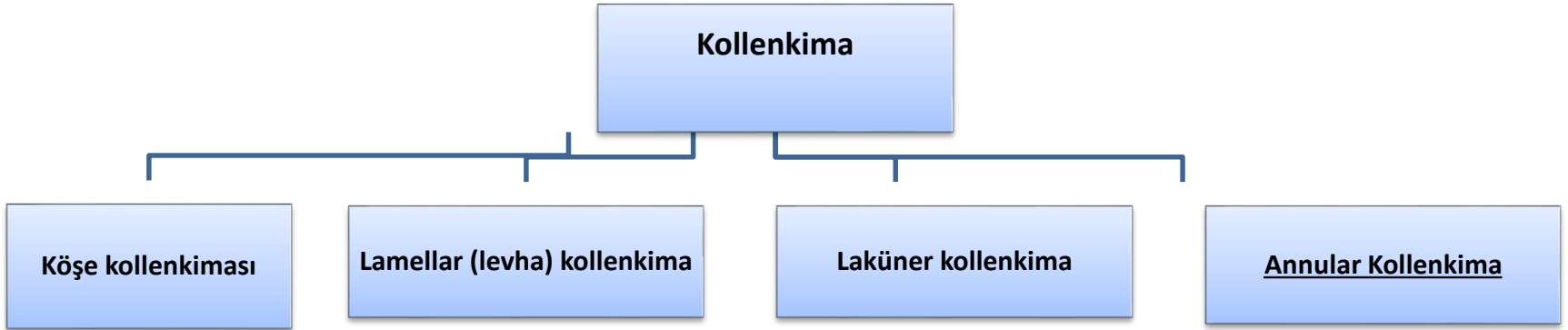
Destek doku kollenkima ve sklerankima olmak üzere iki tip dokudan oluşur.

# 1. Kollenkima (Pek doku):

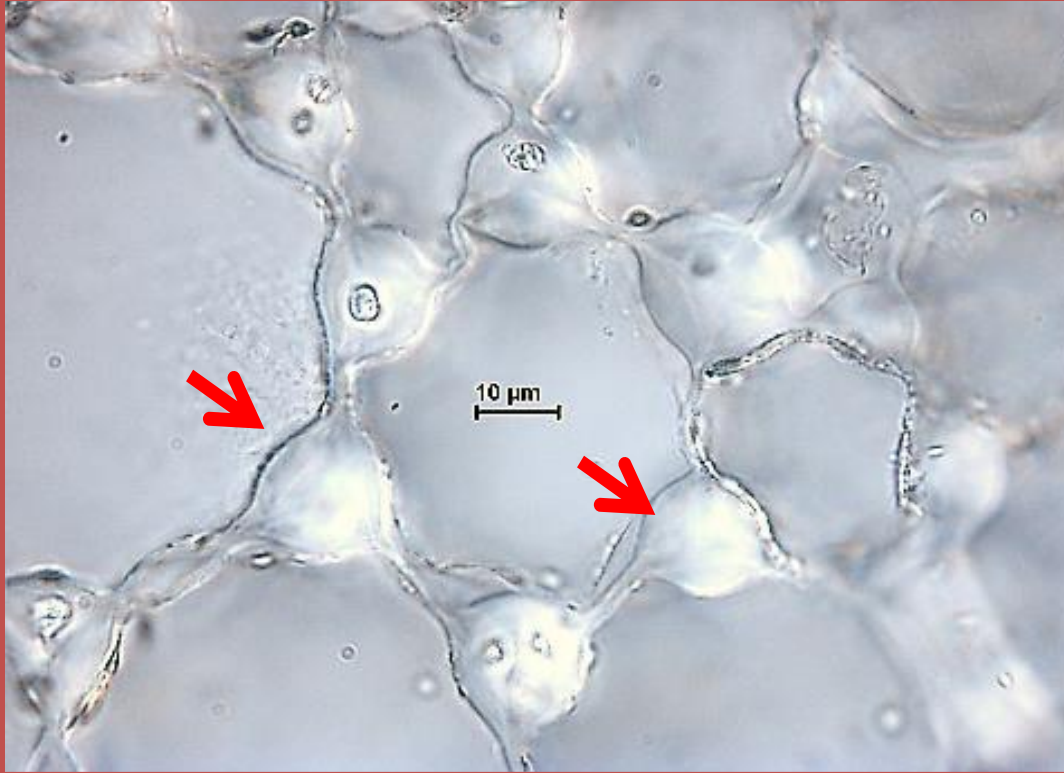
- Gvde, yaprak gibi gen ve bymekte olan bitki organlarında, iek organlarında ve meyvelerde grlr.
- Kollenkima bulunduđu organlara, plastiklik ve esneklik kazandırır.
- Kollenkima genelde hemen epidermisen altında yer alır fakat bazı bitkilerde epidermisle arasında bir iki sıra parankima hcresi bulunabilir.

Ontogenik olarak kollenkima, prokambiyum ve temel meristemden farklılaşmasından ortaya çıkmaktadır. Kollenkima canlı, kloroplast, tanin ihtiva edebilen, az veya çok uzamış ve çeperlerinde farklı kalınlaşmalar olan, primer çepere sahip, üzerlerinde basit geçitler bulunan hücrelerden oluşurlar.

# Çeperdeki kalınlaşma bölgelerine göre dört tipi ayırt edilir:



- Köşe (Angular) Kollenkima: Kalınlaşmalar hücrelerin birleştiği köşelerde olur.



- Lamellar (Levha veya Plak) Kollenkima:  
Kalınlaşmalar hücrelerin teğetsel çeperlerinde olur.





- **Laküner kollenkima:** Hücre çeperlerinin, hücre arası boşluklara bakan bölgelerinde kalınlaşmalar olmuştur.



**Annular Kollenkima:** Kollenkimanın bu tipinde çeperler çok kalınlaşmıştır. Hücrenin lümeni köşeli değil yuvarlak görünür.