

# Pro Anatomi

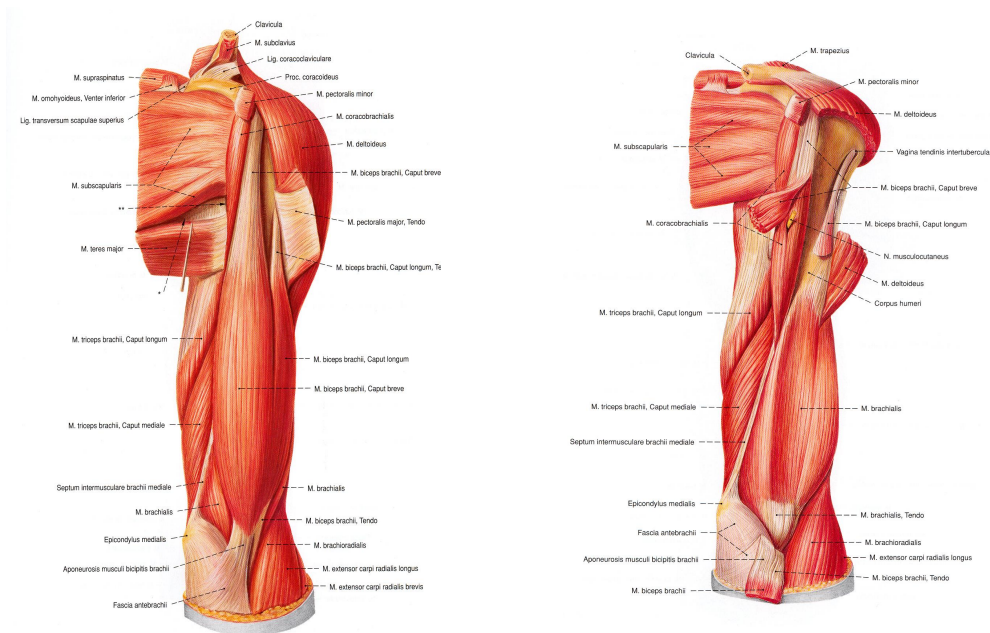
Önkol ve el kasları; origo, insersiyon,  
inervasyon ve fonksiyonları  
10.hft

Serap Alsancak



# Dirsek fleksörleri ve fonksiyonel farkları

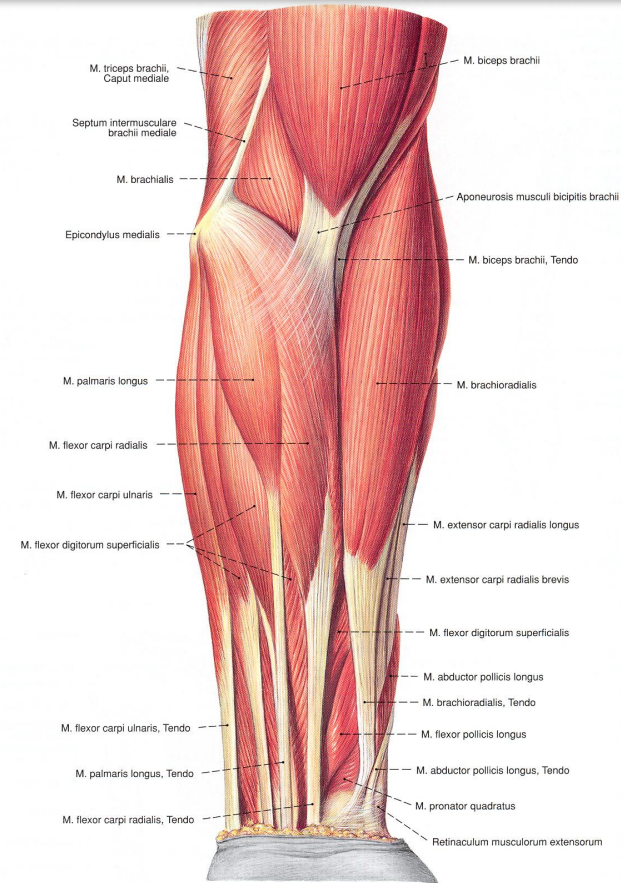
- M. Bicepsbrachi
- M. Brachialis
- M. Brachioradialis



# El bileği fleksiyon fonksiyonunda görev alan kaslar

## (Önkolun Flexor Kompartman Kasları)

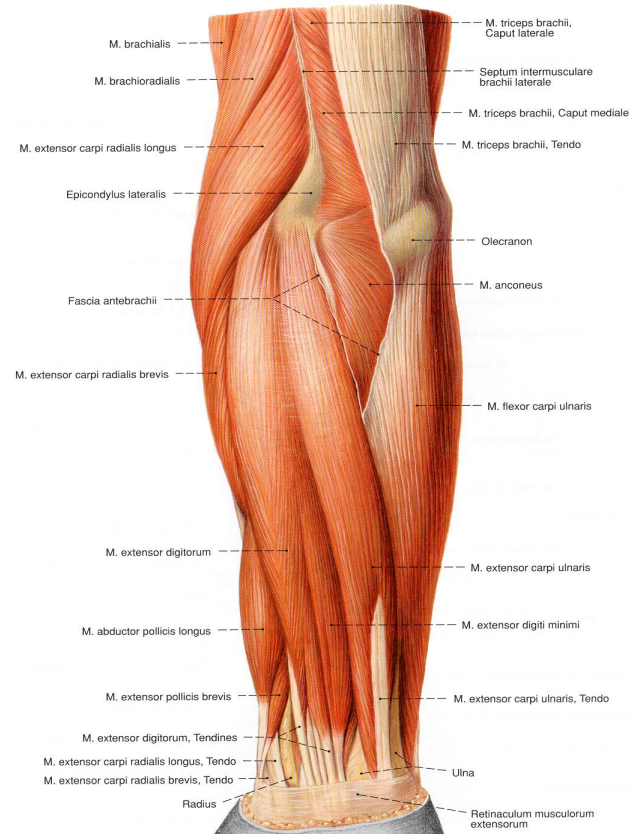
- M. Palmaris Longus
- M. Flexor Carpi Radialis
- M. Flexor Digitorum Superficialis
- M. Flexor Carpi Ulnaris
- M. Flexor Digitorum Profundus



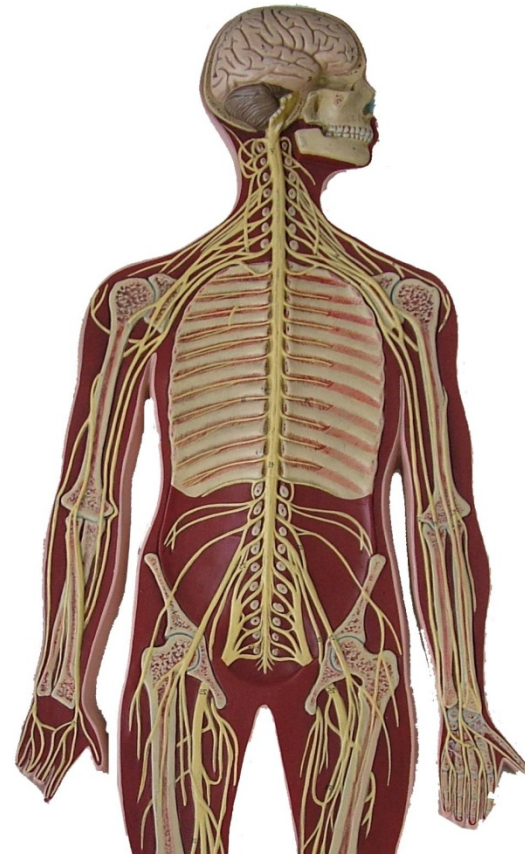
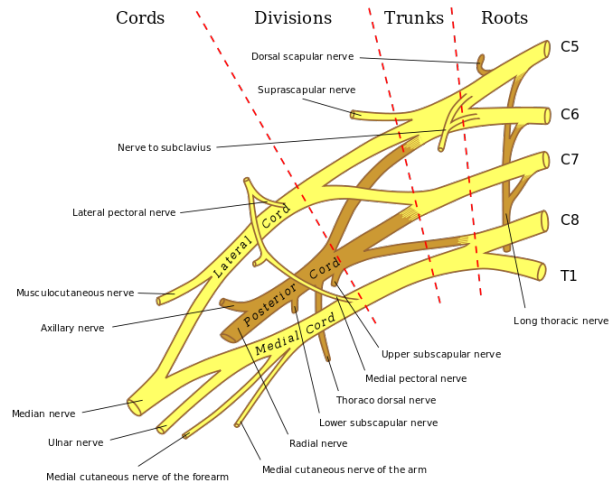
# Dirsek fleksör, El bileği ve Parmak ekstansör kasları

## Önkol ekstansör bölümünde yer alan kaslar

- M. Brachioradialis
- M. Extansör carpi radialis longus/brevis
- M. Extansör digitorum
- M. Extansör carpi ulnaris
- M. Abductor pollicis longus
- M. Extansör pollicis Longus/brevis
- M. Extansör digiti minimi



# Brachial plexus ve dalları



# Median, Ulnar ve Radial sinirler-kaslara dağılımları

