

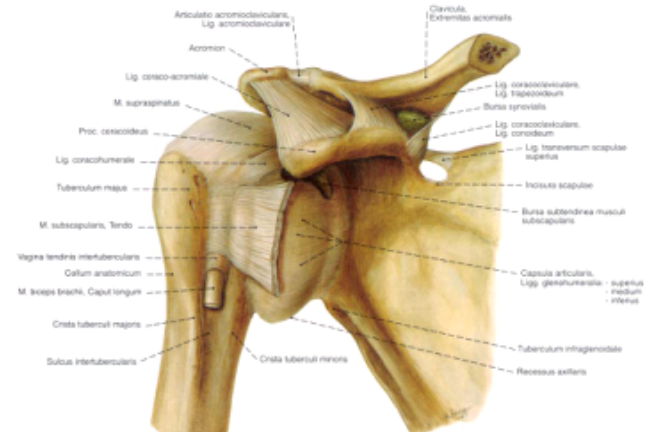
# Pro Anatomi

Üst ekstremité kemikleri, ligamentleri ve protez-ortezlerle ilişkilendirilmesi  
9.hft

Serap Alsancak

# Articulatio Humeri (Glenohumerale) Omuz Eklemi

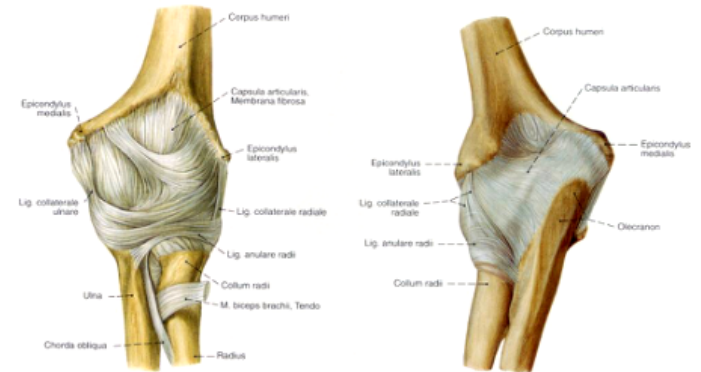
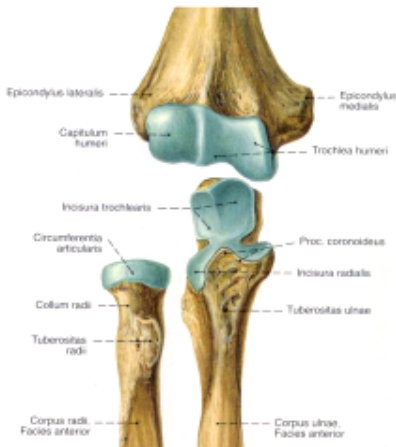
Caput humeri ile cavitas glenoidalis arasındadır.  
Synoviyal - sferoid tiptir.  
Capsula articularis  
Rotator cuff (manşet) kasları  
ile desteklenmektedir.  
Lig. glenohumerale  
Lig. coracohumerale



# Articulatio Humeri (Glenohumerale) Omuz Eklemi

Humerus alt ucu ile radius ve ulna'nın üst uçları arasındaki eklemlerdir.  
Fonksiyonel olarak dirsek eklemi ginglimus tipindedir.  
Art.humeroradialis - sferoid tip  
Art.humeroulnaris - ginglimus tip  
Art.radioulnaris proximalis - trokoid tip

Lig. annulare radii  
Chorda obliqua  
Lig. collaterale ulnare  
Lig. collaterale radiale

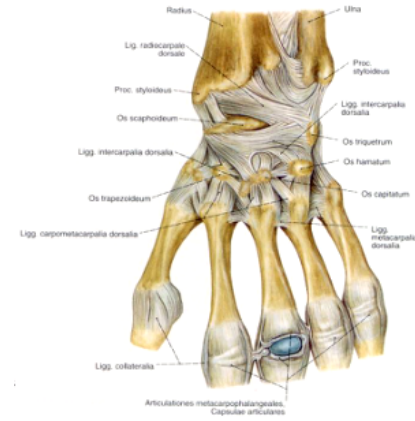
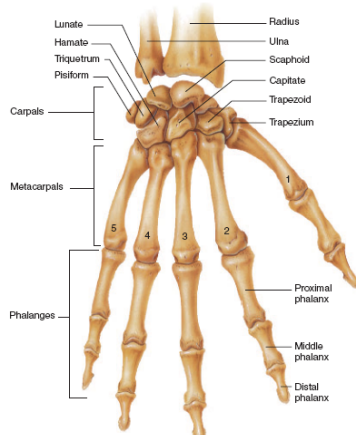


# El Kemikleri, Eklemi ve Ligamentleri

**Radiokarpal Eklem (El Bileği Eklemi)**  
Karpal eklemler  
El tarak ve parmak iskeleti eklemleri  
Karpometakarpal  
Metakarpofalangeal  
İnterfalangeal

Radius'un alt ucu ile proksimal sıra karpal kemikleri (Os scaphoideum, Os lunatum, Os triquetrum) arasında  
Elipsoid tipte sinovial eklem

**Karpal eklemler**  
Plana tipi



# Yumařak doku emik patalojilerinde artotik sınırlar/tasarım-Tartıřma

