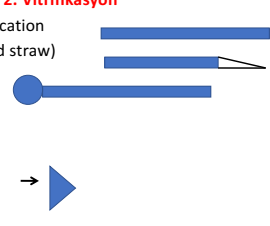


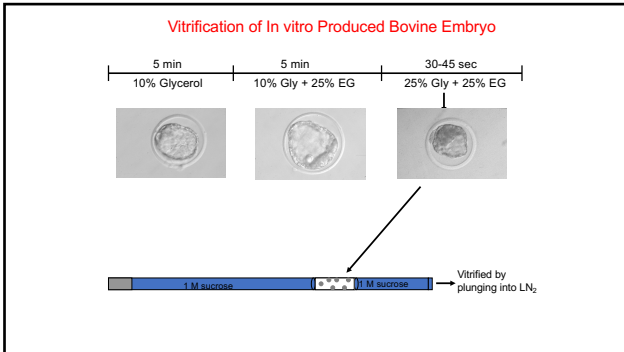
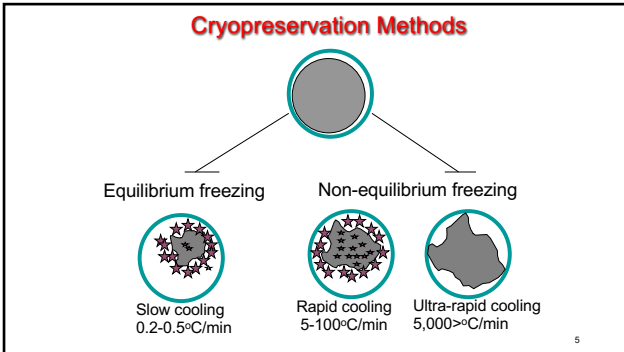
Embriyoların Dondurularak Saklanması

1

- ### Kullanılan Cryoprotektanlar
- **DMSO**: Toksikitesi yüksektir.
 - **Glycerol**: En çok tercih edilenler arasındadır.
 - **Ethylene glycol**: En çok tercih edilenler arasındadır.
 - **Polyethylene glycol**: Toksikitesi yüksektir.
- 2

- ### Embriyo Dondurma Yöntemleri
- #### 1. Slow Freezing
- Direk Transfer metodu (etilen glycol)
 - Stepwise metodu (Glycerol)
- 3

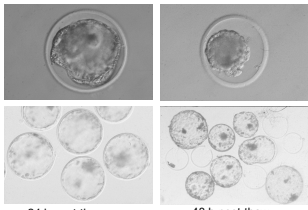
- ### 2. Vitrifikasyon
- 0.25 Straw vitrification
 - OPS (open pulled straw)
 - Cryo-top
 - Cryo-loop
 - Microdroplet
 - Gel loading tip
- 
- 4



Thawing: at 37°C followed by 3 step CPA removal:

5 min | 5 min | 5 min

1M sucrose | 0.5 M sucrose | 0.25 M sucrose



24 h post-thaw | 48 h post-thaw


Vitrifikasyonda Kullanılan Cryoprotektanlar

- Glycerol
- Ethylene glycol
- Sucroz
- Xyloz

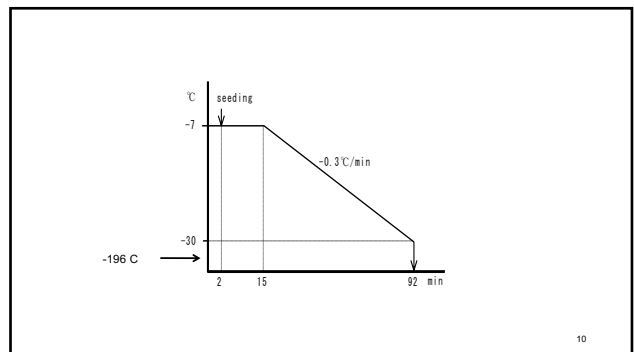
8

Slow Freezing (Yavaş Dondurma)

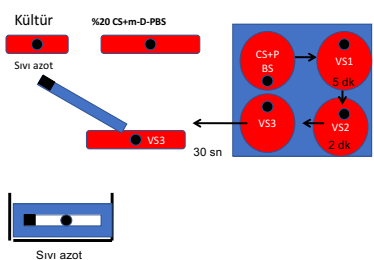
- Direk Transfer metodu (ethylen glycol)
 - Medyum çözdürülürken dilüsyona ihtiyaç duymaz
 - Mikroskopa ihtiyaç yoktur
 - Embriyo klasifiye edilemez
 - Çözdürüldükten sonra kısa zamanda transfer edilmelidir.
 - 1.8-1.5M Ethylen Glycol + 0.1 M Sucroz



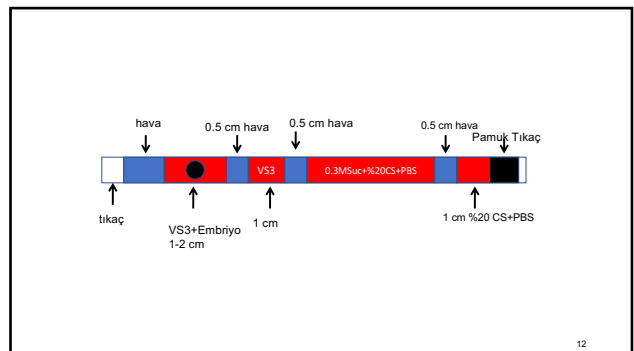
9



Vitrifikasyon



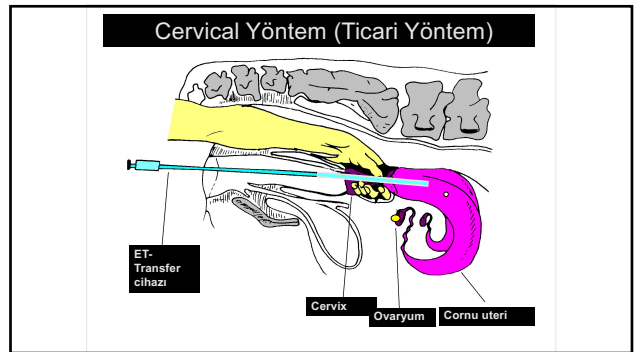
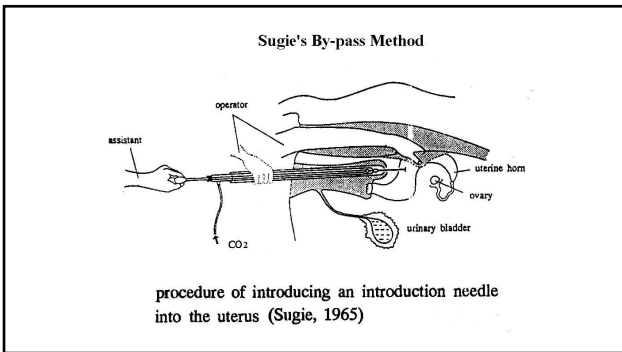
11





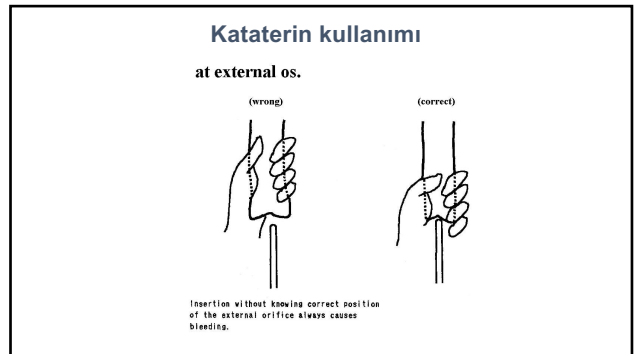
Transfer Metodu

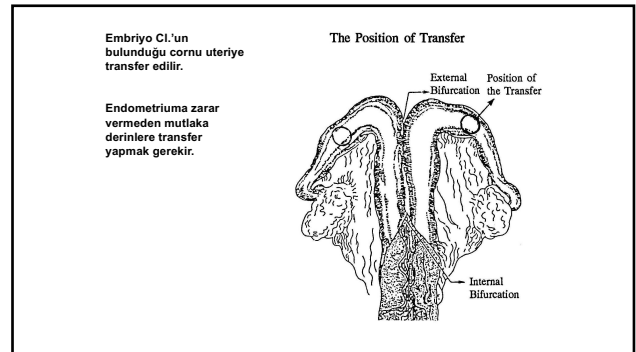
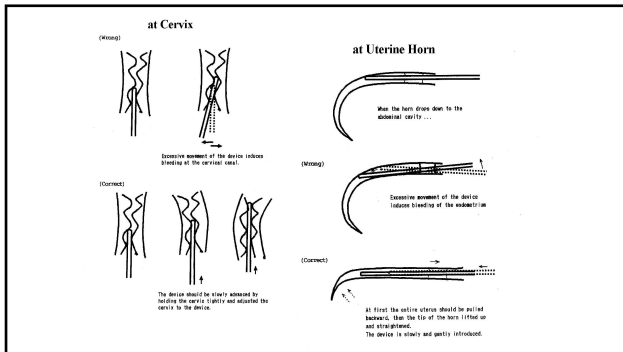
- ★Cerrahi yöntem
- ★Cerrahi olmayan yöntem
 - By-pass (Sugie's method)
 - Cervix yoluyla



Embryo transferi

- Dışkı boşaltılır
- Epidural anesthesia (5ml of 2% Xylocaine)





Embriyo Transferinin Başarısını Etkileyen Faktörler

- * Embriyo kalitesi
- * Cerrahi olmayan tekniğin kullanımı
- * Enfeksiyon olmaması
- Transferin yapılacağı bölge
- Alıcı ve vericilerin senkronizasyonu
- * Taşıyıcının İnek veya düve olması
- * Taşıyıcının beslenme durumu