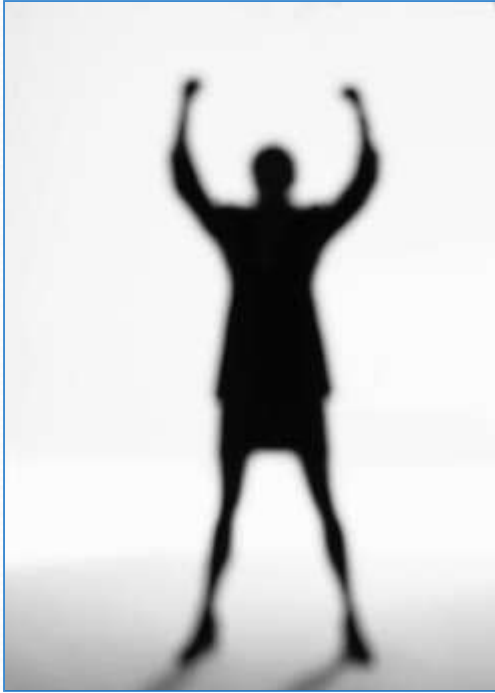


ÖRGÜTSEL DAVRANIŞ

Öğretim Görevlisi
Meral GÜNEŞ ERGİN

DAVRANIŞ BİLİMLERİNİN TEMEL KAVRAMLARI



- Örgütte faaliyette bulunan insan davranışlarının anlaşılması ve hatta önceden tahmin edilebilmesi her zaman üzerinde durulan bir konu olmuştur.
- Davranış bilimlerinin temel amacı da **insan davranışlarını açıklayarak örgütte çalışanlar ve yöneticiler arasındaki insan ilişkilerini daha üst düzeylere çıkarma bilgi ve yeteneğini geliştirmektir.**

- Genellikle davranış bilimlerini sosyal bilimler alanındaki bilim dalları oluşturur. Hemen hemen bütün bilim adamlarının kabul ettiği temel bilim dalları şunlardır:

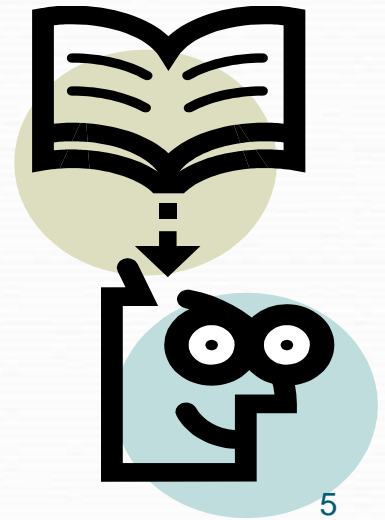
- Sosyoloji
- Psikoloji
- Antropoloji
- Sosyal Psikoloji



- **Psikoloji**, insan davranışlarında **NIÇİN** sorusuna cevap arar.
- **Sosyoloji**, **NASIL** sorusuyla ilgilenir.
- **Antropoloji**, çevre ile insan davranışı arasında **NE** ilişki olduğunu araştırır.

Temel bilim dallarının yanı sıra sosyal olayları açıklamaya **yardımcı olan ve davranış bilimlerini oluşturan başka bilim dalları** da vardır. Bunlar;

- İktisat
- Ekonomi
- Hukuk
- Sosyal bilimler
- Tarih
- Biyoloji'dir.



DAVRANIŞ BİLİMLERİ VE DİSİPLİNLER ARASI YAKLAŞIM



PSİKOLOJİ



- Psikoloji, canlıların davranışlarını özellikle de **insanların davranışlarını inceleyen** bir bilim dalıdır.
- Yani insanın çevresindeki canlı cansız varlıkları, olayları, nasıl düşündüğünü anladığını öğrendiğini, varlıklar ve olaylar karşısında nasıl heyecanlandığını, duygulandığını, bireyin zekasını ve kişiliğini araştıran bilim dalıdır.

Davranış bilimlerinin psikolojiden ödünç aldığı varsayımlar şunlardır:



- ✓ İnsanlar farklı şekillerde güdülenir ve harekete geçerler.
- ✓ İnsanlar her zaman akılcı davranmazlar.
- ✓ İnsanlar birbirine bağlıdır. Bu bakımdan, bireysel davranışların genellikle buldukları çevredeki **sosyal şartlarla açıklanması** gerekir.

18. yy'la kadar psikoloji felsefenin kapsama alanı içindeydi. Wundt'un çalışmalarından sonra ayrı bir bilim dalı haline gelmiştir. Wundt 1879'da ilk deneysel psikoloji laboratuvarını kurmuş ve bazı psikolojik konuların bilimsel yöntemlerle incelenebileceğini göstermiştir.

Bugünkü anlamda psikoloji insan ve hayvan davranışlarını inceleyen bilim dalıdır. Yani davranışlar belirli çevresel koşullar içinde oluşan olaylar olduğuna göre psikoloji davranışlar, organizma ve çevre arasındaki etkileşimi incelemeye çalışır.





- **UYARICI:** Organizmaya etki edebilen her türlü enerji değişikliğidir. Aynı uyarıcı karşısında farklı bireyler farklı davranışlar gösterirler.
- **ORGANİZMA:** Tek bir hücreden bile oluşsa bir canlıya organizma denir.
- **DAVRANIŞ:** Bir organizmada yer alan ve bir organizma tarafından yapılan her türlü eylemdir.

- Organizmada yer alan her türlü eyleme davranış denilebilmesi için eylemin gözlenebilir veya ölçülebilir olması gerekir.



Psikolojinin Dalları

1. Deneysel Psikoloji
2. Gelişim Psikoloji
3. Sosyal Psikoloji
4. Uygulamalı Psikoloji
5. Klinik Psikolojisi

1. Deneysel Psikoloji



- Wundt'un çalışmalarıyla başlamıştır. Deneysel psikologlar davranışı anlamak, kontrol edebilmek ve açıklamak için deneysel yöntemi kullanır. Bu çalışmalar özel laboratuvarlarda yapılır.
- İlk zamanlar daha çok duyu organları ve duyum süreci ile ilgili deneysel çalışmalar yapılmıştır. Günümüzde ise, çalışmalar; duyum, algı, bellek, güdü gibi konulardadır.

2. Sosyal Psikoloji



- Toplumsal ortamda bireyi inceler. Sosyolojiden farkı, sosyal ortam içinde bireyi ele almasıdır. Kısacası, bireyin sosyal bir grup içerisindeki davranışlarını inceleyen bilim dalıdır.
- Sosyal psikologlar, sosyo-kültürel kurumlar ile değerlerin, değişik grup, ortam ve üyeliklerinin, teknoloji ve bilim gibi kurumların bireyin inançlarını, davranışlarını, tutumlarını ve kişiliğini nasıl etkileyip şekillendirdiğini inceler.

3. Gelişim Psikolojisi

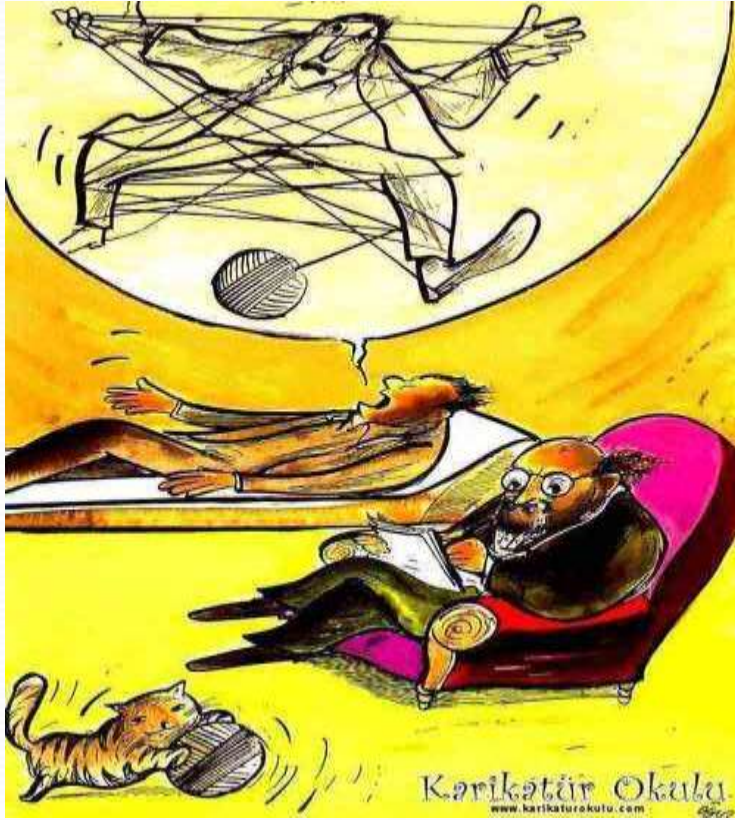


- Organizmanın davranışında doğumdan ölüme kadar tüm yaşam boyunca gözlenen davranış değişikliklerini inceler. Gelişimin değişik dönemlerinde ortaya çıkan davranışlar ile çeşitli çevre koşullarının ve kalıtımın davranışı nasıl etkilediğini araştırır.

4. Uygulamalı Psikoloji

- Yakın zamanda gelişmiştir. Psikolojinin değişik dallarında yürütülen çalışmalar ilerledikçe, davranışa ilişkin bazı bulguların, yöntemlerin ve tekniklerin toplumsal yaşamda karşılaşılan bazı sorunların çözümünde yararlı olabileceği anlaşılmıştır.

5. Klinik Psikolojisi



- Kişiliğin gelişmesi ve bunu etkileyen etmenler, davranış bozuklukları, normalden farklı davranışları inceler ve bireyin bu davranış bozuklukları karşısında uyumlu bir yaşam sürmesi için neler yapabileceği konusunda gerekli yöntemleri geliştirir. Klinik psikolojisi en geniş uzmanlık alanıdır. Duygusal bozukluklara tanı koyarlar ve bunları psikoterapi ile tedavi ederler.

SOSYOLOJİ



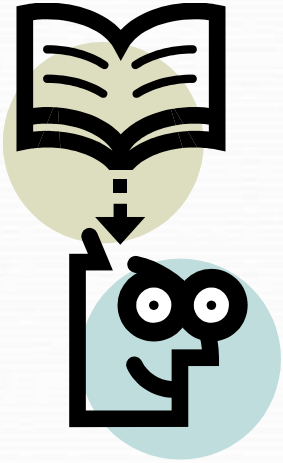
DERSİMİZ SOSYOLOJİ

- Sosyoloji, **toplum bilimidir.** Toplumun yapısını, toplumu oluşturan gruplar ve insanlar arasındaki ilişkileri inceleyen bir bilim dalıdır.
- Sosyoloji, sosyal grup davranışı ve sosyal süreçlerle ilgilenir.



- Gruplar örgütsel amaçların gerçekleştirilmesini olumlu veya olumsuz yönde etkiler.
- Örneğin, grup baskısı bireyin günlük üretim miktarını enformel şekilde sınırlandırarak istenilen örgütsel amaçlara ulaşmasını engelleyebilir.

- Sosyologlar bir birinden izole olarak yařayan kiřilerle deęil aksine **birbirini etkileyen, iletiřim kuran, dięer bir deyimle bir sosyal ortam iinde iliřki kurarak yařayan gruplarla ilgilenir.**
- İnsanlar, dięer insanlarla iliřkide bulunurken sanki bir oyun dzenleyip belirli kurallar koymaktadırlar. Bunlar zamanla onların yařamlarında belirleyici olmaktadır. rneęin, nasıl yemek yeneceęi ya da bankadan nasıl para ekileceęi gibi...



- Sosyoloji bir bütün içinde insanların bütün davranışlarını inceleyen, bu ilişkilerin nasıl yaratılıp korunduğunu ve değiştiğini analiz eden sosyal bir bilimdir. Tarih boyunca atalarımız insanın çevresinde yer alan toplumsal olaylarla ilgilenmiş, onların nedenlerini, nasıl oluştuklarını anlamaya çalışmışlardır. Örneğin;
- **Neden bazı insanlar fakir, bazıları zengindir?**
- **Toplumun bir arada tutan şey nedir?**
- **İnsanları savaşmaya iten faktörler nedir?...**

Sosyolojinin Alt Dalları

- **Bilgi Sosyolojisi:** Sosyal ve kültürel yapıları ve bu yapılara uygun düşen bilgi türlerini araştırır.
- **Sanayi Sosyolojisi:** İş yerinin güvenliği, yapısı, verimlilik, sendikalaşma hareketleri, sanayi ve toplum ilişkileri, işçi işveren ilişkileri gibi konuları inceler.

Sosyolojinin Alt Dalları

- **Kent Sosyolojisi:** Kentlerin oluşumu, kent yaşamının insan ve toplum üzerindeki etkileri, konutları, kentsel yaşam ve kentsel yaşamın doğurduğu sorunlar, yeni kentlerin kuruluşu ve gelişmesi, kentlerin yerleşim düzeni gibi konuları inceler.
- **Hukuk Sosyolojisi:** Toplumların yapılarıyla, bu toplumlarda geçerli olan hukuk yasaları arasındaki toplumsal ilişkileri inceler. Özellikle hukuk, halkın gelenek ve kurallarını, ahlakın ayırt etmede, yükümlülük düşüncesinin gelişiminde, suçluluk, ailenin evrimi ve boşanma, yetki ve sorumluluk alanlarında önemli sonuçlar almıştır.

Sosyolojinin Alt Dalları

- **Siyaset Sosyolojisi:** Toplumların yapılarıyla siyasi rejimler arasındaki ilişkileri incelemek, bir siyasal rejim tipolojisine ulaşmak, siyasal parti tiplerinin, parti komisyonlarının ve parti sistemlerinin incelenmesi, siyaset sosyolojisinin konularını oluşturur.
- **Eğitim Sosyolojisi:** Belirgin bir toplumsal yapı içindeki eğitim sorunlarına ilişkin araştırmalar yapan bir disiplindir. Eğitimde fırsat eşitliği ve bölgeler arası dengesizliklerin giderilmesi gibi çağın zorunlu kıldığı temel toplumsal ilkeleri belirlemeye gayret eder.

ANTROPOLOJİ



- İnsanın kökenini biyolojik yapısını, somatik özelliklerini, kültürel özelliklerini, toplumsal davranışlarını konu edinen ve bunları kendine özgü yöntemleriyle inceleyen bilim dalıdır. Yani insanın tarihi oluşumunu inceleyen bilimdir.
- Antropoloji disiplini başlangıçta yalnızca ilkel toplumları incelemekteydi. Son yıllarda genelde tüm toplumlar antropolojinin ilgi alanına girmiş durumdadır.

ANTROPOLOJİ

- Antropoloji kültürel antropoloji ve fiziksel antropoloji olarak iki kısma ayrılır.

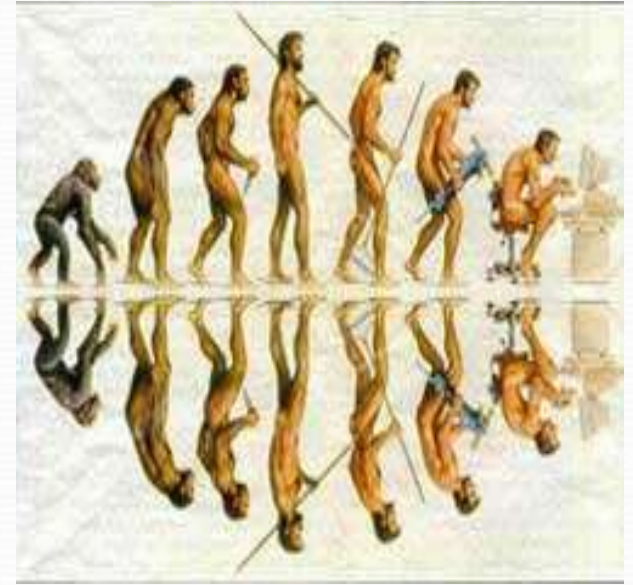


ANTROPOLOJİ

Fiziksel antropoloji,

İnsanoğlunun fiziksel gelişimini ve evrimini inceler. Yani insanın biyolojik gelişiminin tarihiyle ilgilidir.

İnsanların fiziksel özelliklerini inceler. İnsan ırklarını, insanın doğuştan modern hale gelinceye kadar geçirdiği biyo-fizyolojik değişiklik ve aşamaları, ırk karışımlarını ele alır.



Kültürel Antropoloji

- ❖ **Arkeoloji:** Maddî kültürün devirlerde nasıl geliştiğini kazılar yaparak, elde edilen bulgulara dayanarak inceler.
- ❖ **Etnoloji:** Kùltürler arası farklar ve benzerliklerle ilgilenir, kùltürün tarihsel gelişimi ve çeşitli kùltürlerin birbiriyle ilişkisini konu alır. (Ethnos=Yunanca Halk)
- ❖ **Linguistik:** Dillerin yapısal özelliklerini, konuşma biçimlerini inceler. Hem dillerin belirli gruplarının tarihini hem de bugün konuşulan dilleri inceler.

