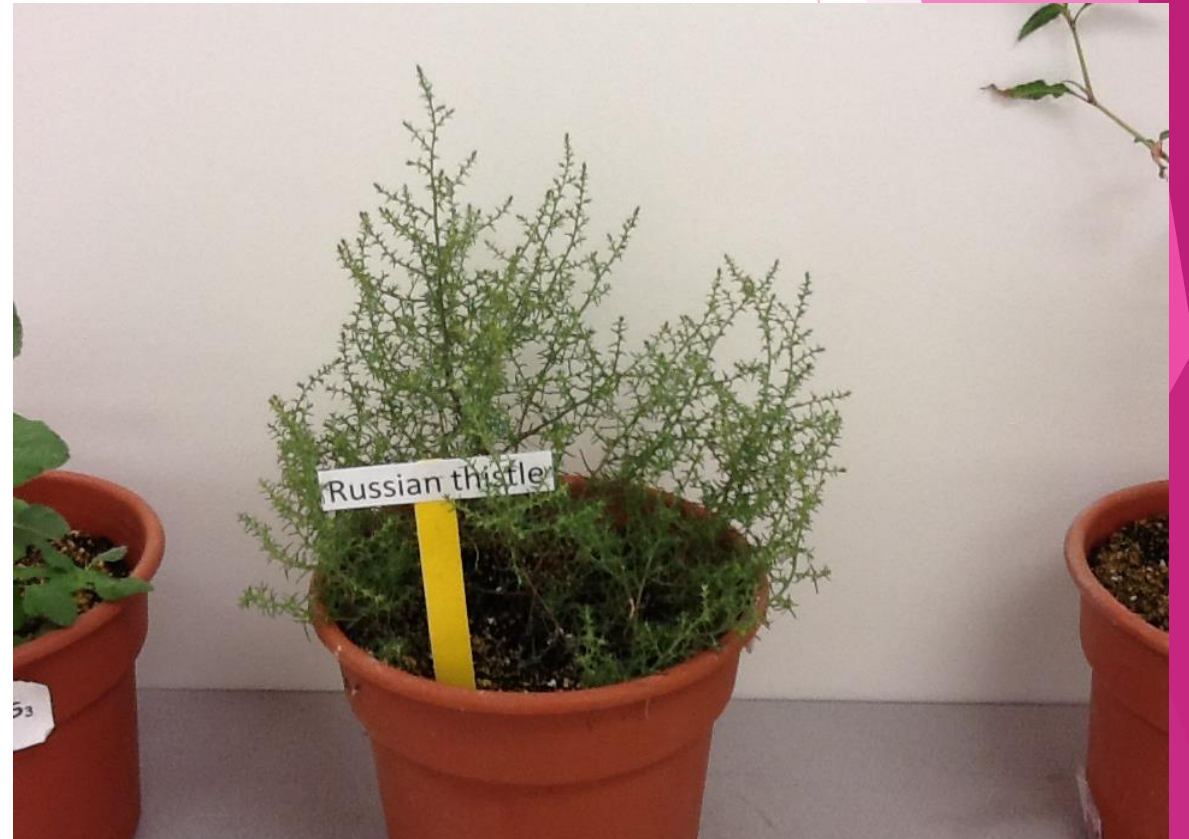


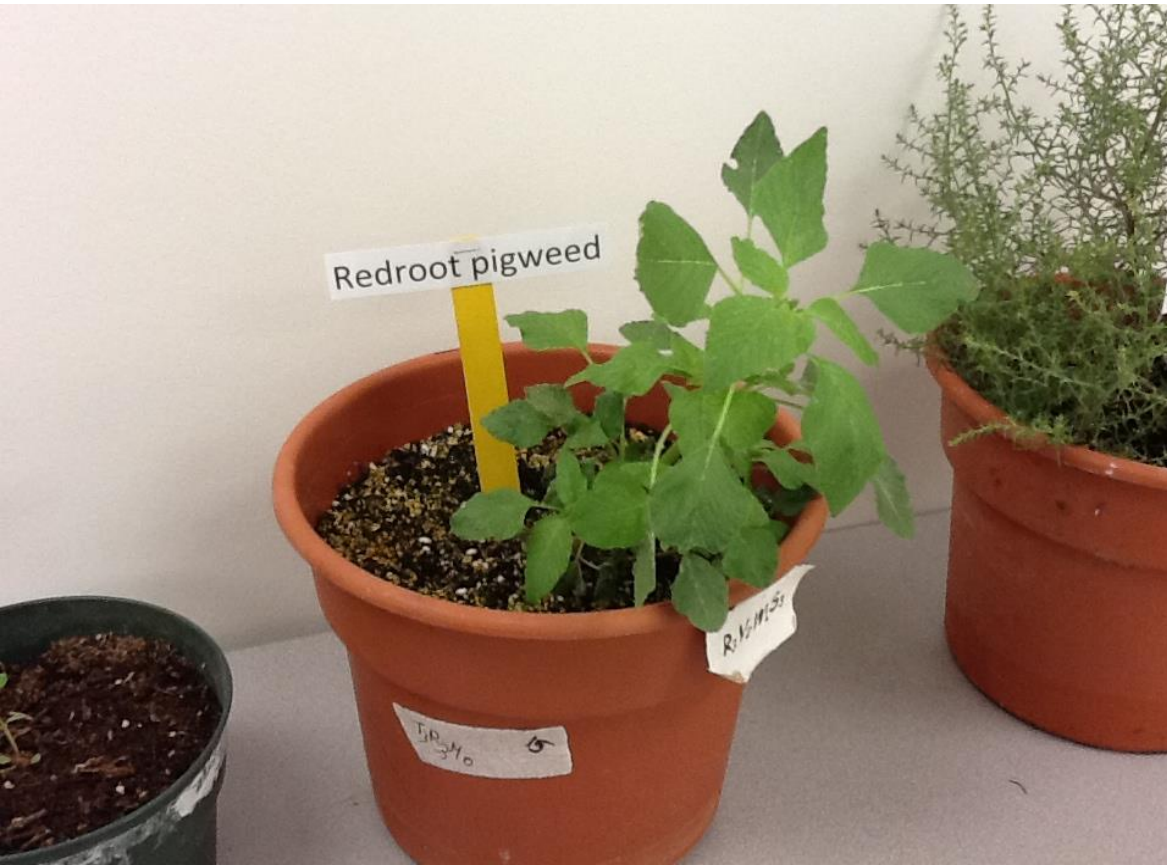
Domuz ayrığı



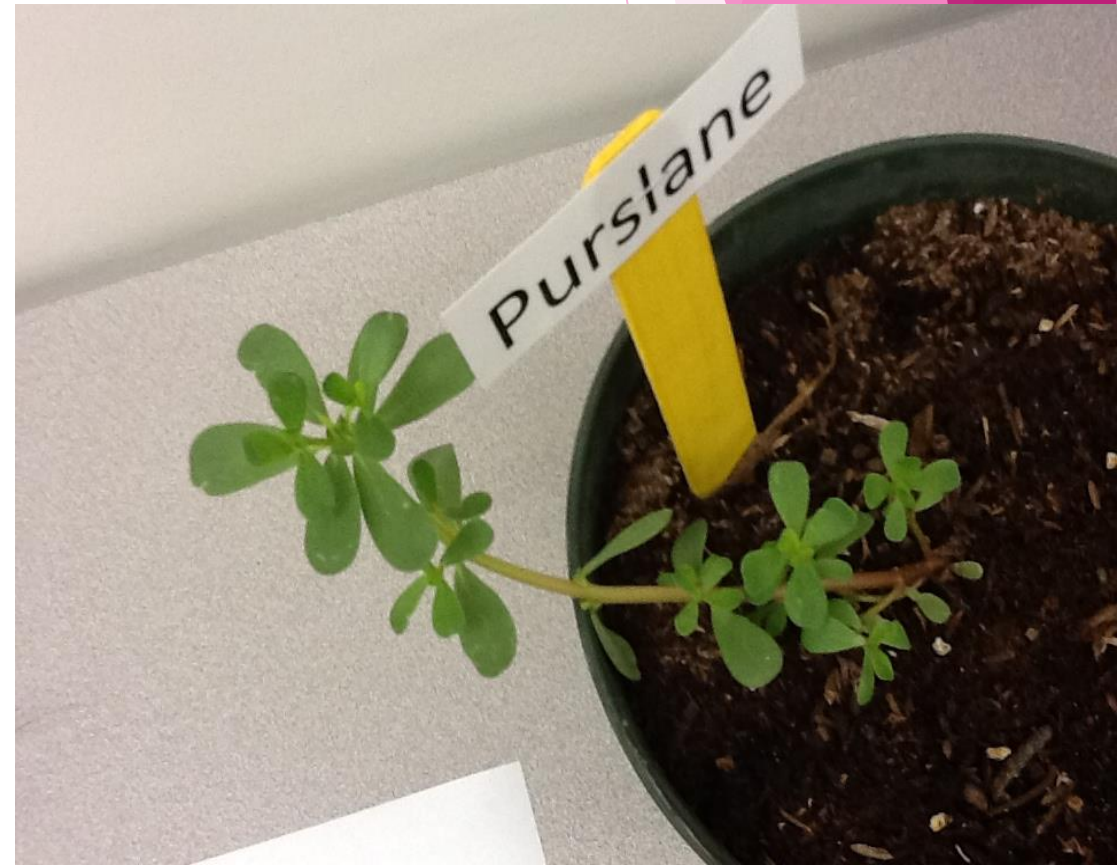
Soda otu



Kırmızı köklü tilki kuyruğu



Semizotu



Cindarı



Aslan diři



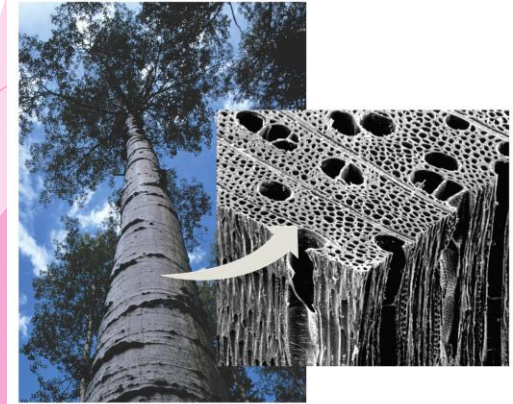
TRANSPİRASYON =



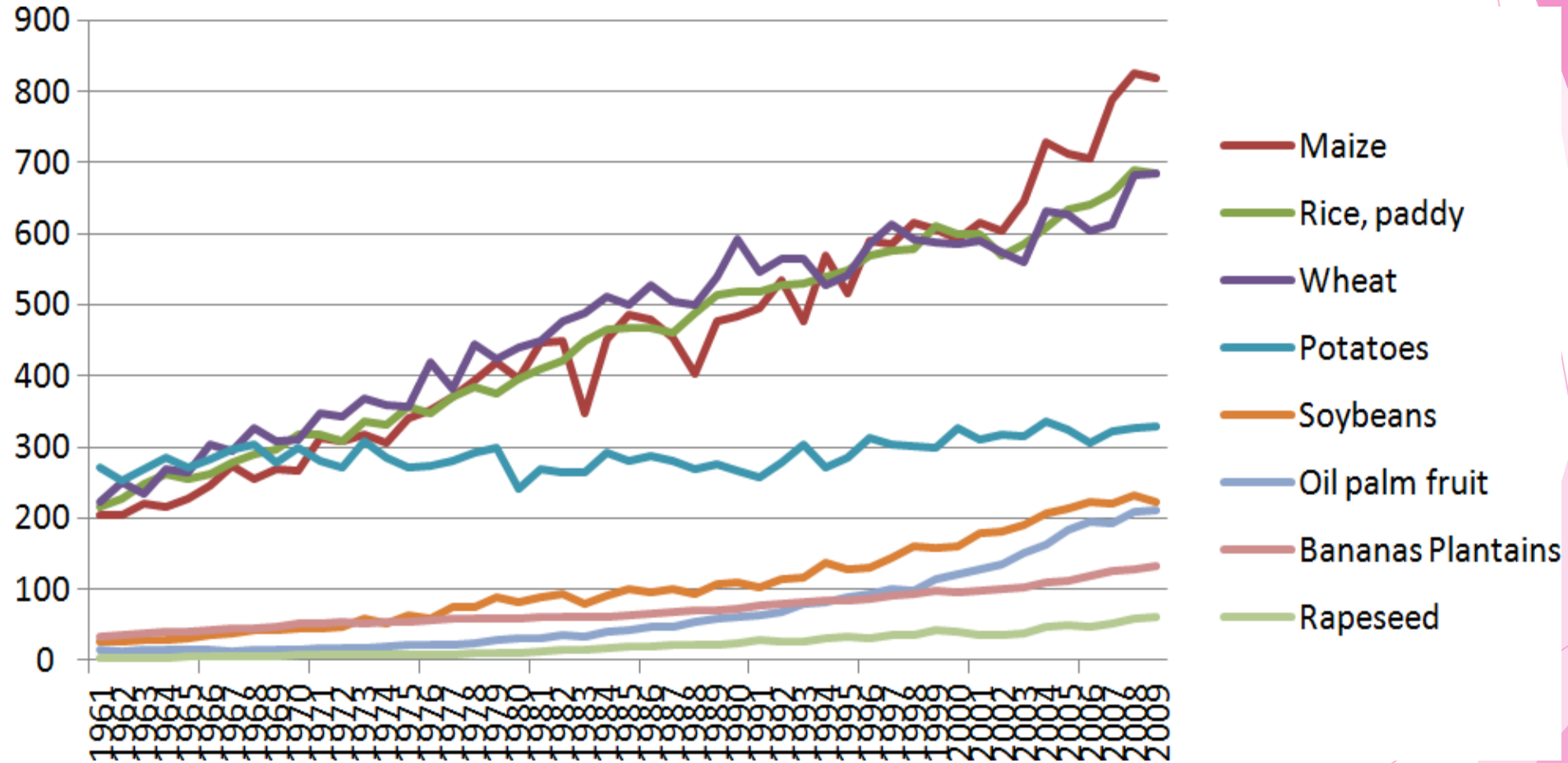
= TERLEME



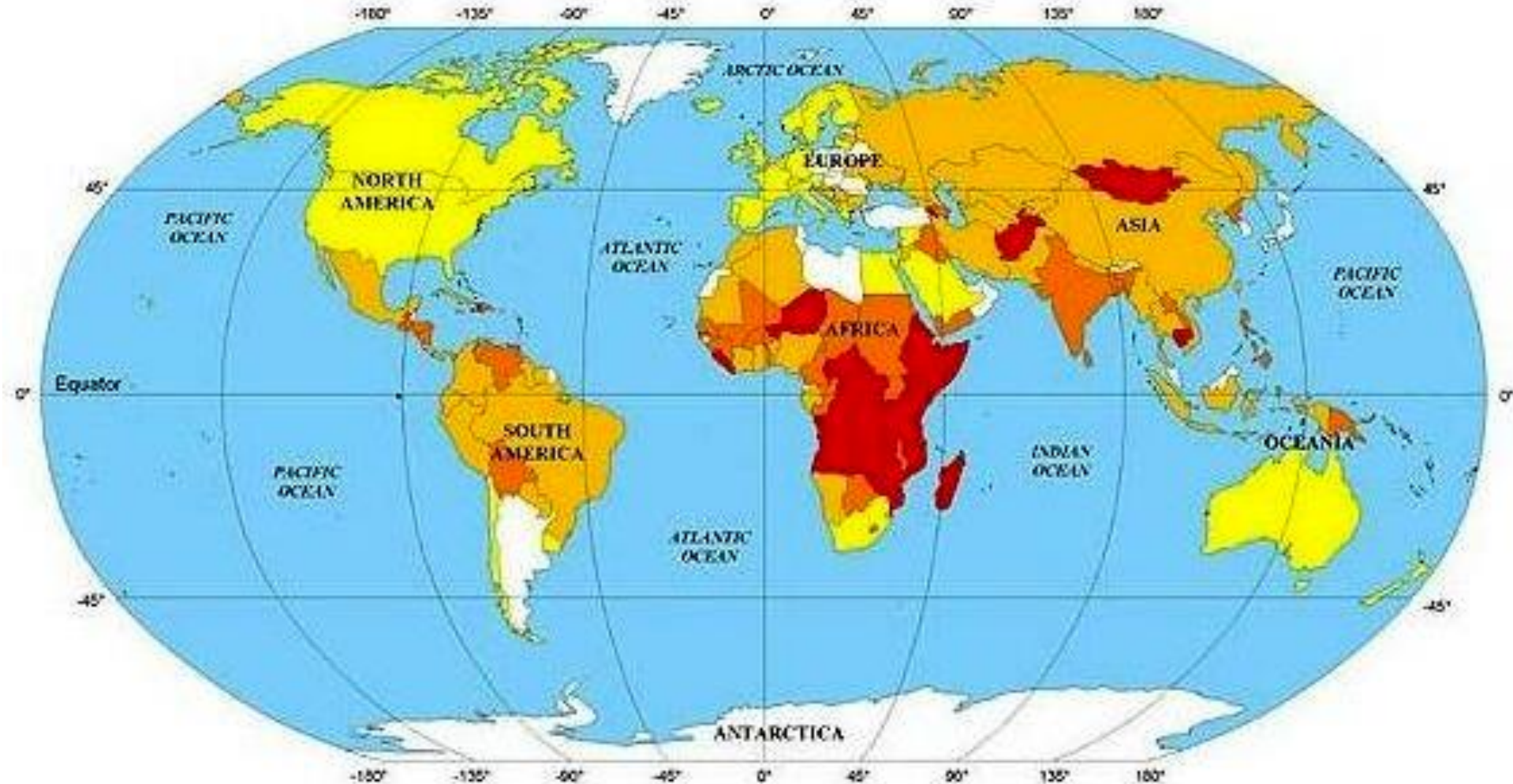
Bitkiler; kökleriyle topraktan aldıkları suyun büyük bölümünü, yapraklarından **transpirasyon (Terlemeyle)**'la ortama vererek; havanın nemini, dolayısıyla da enerji değişimi (sıcaklığı vb.) etkileyip, bileşimini ve yapısını değiştirebilirler.



Ya besin maddesi üretimi ?



World Starvation % of Population



Proportion in total population
Percentage 1998 - 2000



DÜNYA BESLENME DENGESİNİN BOZULMASINI ETKİLEYEN FAKTÖRLER



1- Nüfus artışı



2- Köyden kente göç

3- Yaşam Düzeyi (Kişi başına düşen milli gelir,)



BESİN MADDESİ ÜRETİMİ YÖNTEMLERİ

(GENEL OLARAK)
BİTKİSEL ve HAYVANSAL
ÜRETİM

KÜÇÜK VE BÜYÜKBAŞ
HAYVAN YETİŞTİRME

DENİZ VE GÖL (TATLI SU)
BALIKÇILIĞI

AVCILIK VE YABANI
ÜRÜNLERİN TOPLANMASI

TATLI SU VE DENİZ SUYU
KÜLTÜRÜ

YAPAY BESİN MADDESİ
ÜRETİMİ

ÇEVRE KOŞULLARI

Canlıların içinde buldukları ortamın koşullarıdır.

(1) İklim faktörleri (ışık, sıcaklık, yağış, hava ve hava hareketleri...),

(2) Toprak faktörleri (toprak yapısı, dokusu, fiziği, kimyası...)

(3) Canlı faktörler (toprağın içinde ve üstündeki canlılar...)

EKOSİSTEM (Rio De Janerio-Brezilya)



Eski yıllarda insanlar kendilerine gerekli olan besin maddelerinin büyük kısmını doğal flora ve faunadan toplayarak sağladıkları halde, günümüzde bu olgu değişikliğe uğrayarak söz konusu maddelerin çoğunluğu artık **TARIM EKOSİSTEMLERİ** ya da **AGRO-EKOSİSTEMLER**'den elde edilir.

Genel olarak bu tür ekosistemler, doğal olanlardan daha yüksek verim sağlasalar dahi çevre koşullarına uyum yapamazlarsa verimlilikleri giderek azalır.