

ÜRİNER SİSTEM UYGULAMALARI

İçerik

- İDRAR TORBASININ DEĞİŞTİRİLMESİ
- ÜRİNER BOŞALTIM
- ERKEK VE KADINDA KATETER UYGULAMASI
- KATETERİZASYONUN KOMPLİKASYONLARI
- İDRAR ÖRNEĞİ ALMA
- ÜRİNER SİSTEM

ÜRİNER SİSTEM

- Vücudun normal fonksiyonlarının sürdürülmesinde, üriner sistemin rolü büyüktür.
- Üriner sistem, artık maddelerin vücuttan atıldığı yollardan biridir Kan dolaşımı yoluyla böbreklere gelen bazı inorganik tuzlar, nitrojenli maddeler ve su idrarı oluşturur.

ÜRİNER BOŞALTIM

- Miksiyon
- Normal İdrar
- İdrarın Görünümü
- Koku
- Reaksiyon

ÜRİNER BOŞALTIMI ETKİLEYEN FAKTÖRLER

- İlaçlar
- Sosyo- Kültürel Faktörler
- Psikolojik Faktörler
- Sıvı Alımı
- Hastalıklar
- Cerrahi Girişimler
- Yaş ve Gelişim

Üriner Sistemde Sık Kullanılan Tanımlar

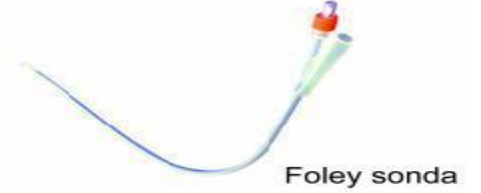
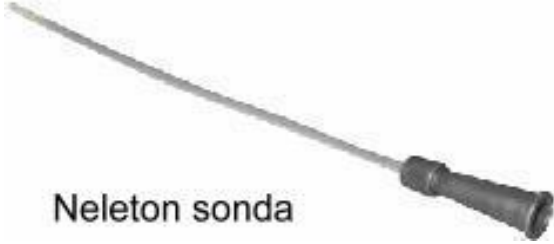
- Retansiyon
- Komplet Anüri
- Oligüri
- Poliüri
- Pollaküri
- Hematüri
- Pyüri
- Bakteriüri
- Dizüri
- Noktüri
- Proteinüri
- Hipostenüri
- Hiperstenüri
- İdrar İnkontinansı
- Rezidüel İdrar
- Anüri

İdrar Akımında Deęişimler

- İdrar retansiyonu
- Alt üriner sistem enfeksiyonları
- İdrar inkontinansı

Kateterizasyon

- Mesanenin içindeki idrarın boşaltılması işlemidir.



Geçici Mesane Kateterizasyonu

Amacı:

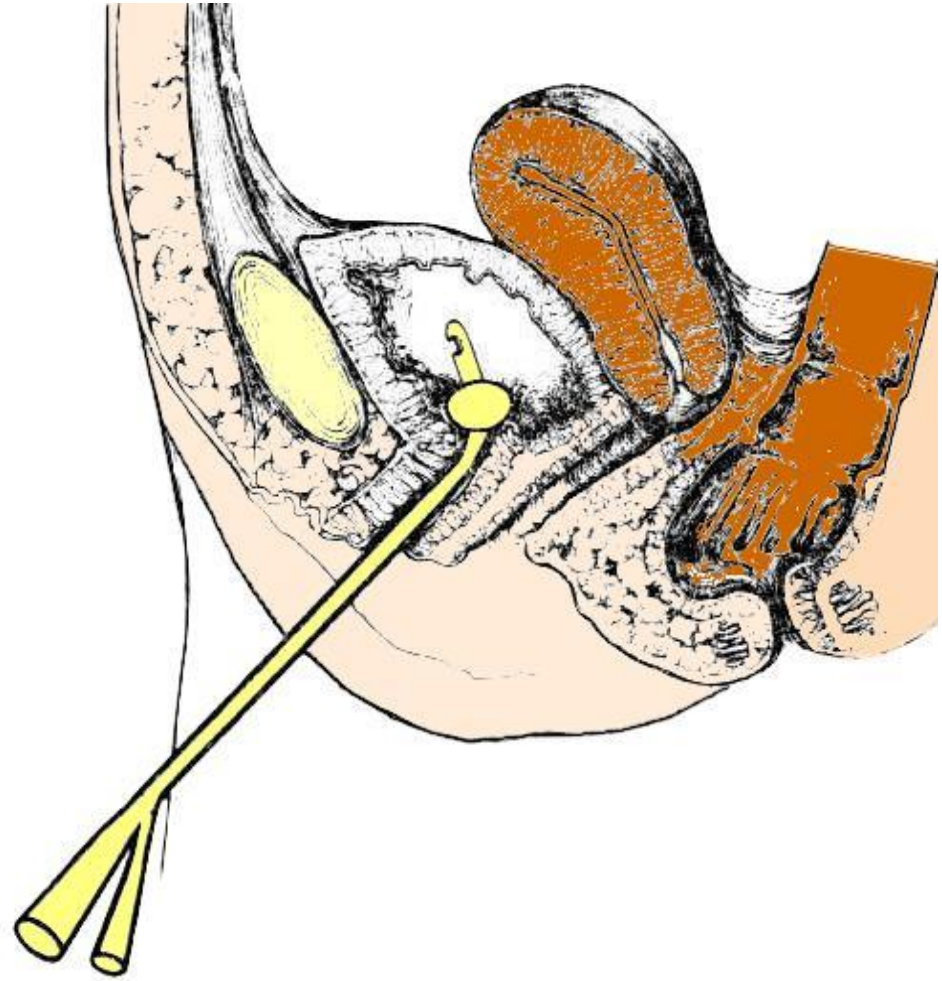
- İdrar retansiyonunu gidermek
- Hasta anestezi altında cerrahi müdahalelerden sonra 8-10 saat içinde idrar yapamadığı durumda
- Rezidüel idrar miktarını saptamak
- Steril idrar örneği almak

Kadında Kateterizasyon Uygulaması



Sırt üstü dizler bükük pozisyonu (dorsal rekümbent pozisyonu)

Kadında Kateterizasyon Uygulaması



Kalıcı Mesane Kateterizasyonu

Amaçlar:

- Prostat büyümesi sonucu gelişen tıkanmalarda
- Üretra çevresindeki organların cerrahi işlemlerini kolaylaştırmak için
- Uzun süren cerrahi işlemlerde (açık kalp ameliyatı, beyin ameliyatı gibi)
- Mesane irigasyonunu (yıkınmasını) sağlamak
- Mesaneye ilaç vermek
- İdrar inkontinansı (idrarını tutamayan) hastaların devamlı mesanelerini boşaltmak

Kalıcı Mesane Kateterizasyonu

- Foley kateteri yerleřtirilip idrar geldikten sonra balon, kateterin üzerinde belirtilmiř olan miktarda (50-30 ml.) serum fizyolojik veya steril su ile řiřirilir.
- Kalıcı kateter bakımı, her gn glans ve kateter temizlenir, kateter deęiřtirme en az 2-3 haftada bir olarak yapılmalıdır.

Kalıcı Mesane Kateterinin Çıkarılması

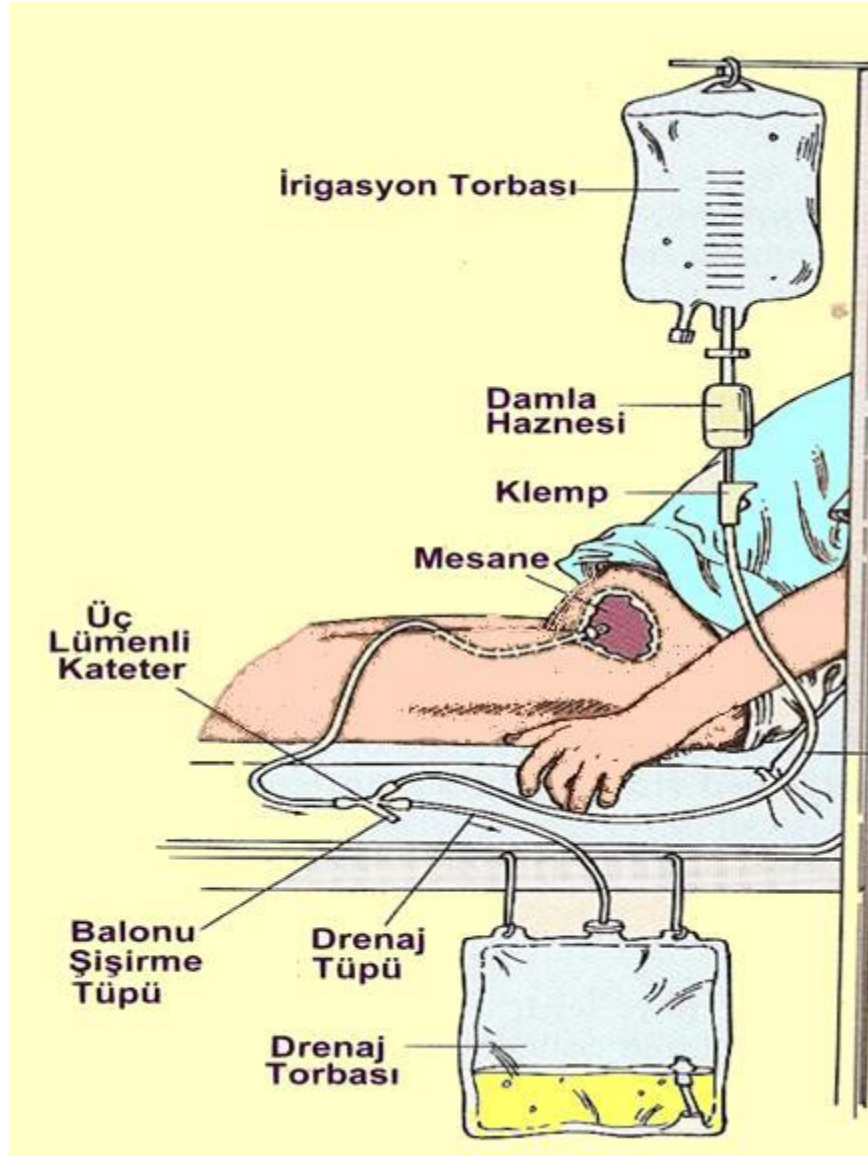
- Mesane jimlastiđi 2-3 saat kadar yaptırılır.
- Enjektörün ucu, balon şişirme girişine sokulur ve solüsyon geri çekilerek balon boşaltılır.
- Kateterin ucu kıvrılarak yavaşça geri çekilir ve kirli küvetine atılır.
- Hastaya hafif bir yanma ve sık idrar yapma hissi duyulabileceđi söylenir.

KATETERİZASYONUN KOMPLİKASYONLARI

- Enfeksiyon
- Travma

MESANE İRİGASYONU

- Olađan Mesane İrigasyonu
- Geçici (Aralıklı) Mesane İrigasyonu
- Kalıcı (Sürekli) Mesane İrigasyonu



MESANE İRİGASYONU

İDRAR ÖRNEĞİ ALMA

- Steril idrar örneği alma
- Orta idrar örneği alma
- Temiz idrar örneği alma

İDRAR TORBASININ DEĞİŞTİRİLMESİ

- İdrar torbası deęiştirileceęi zaman,
- önce eller yıkanır ve eldiven giyilir.
- Kateter klemlenerek idrar akımı durdurulur.
- Kateterden idrar torbası ayrılır.

