

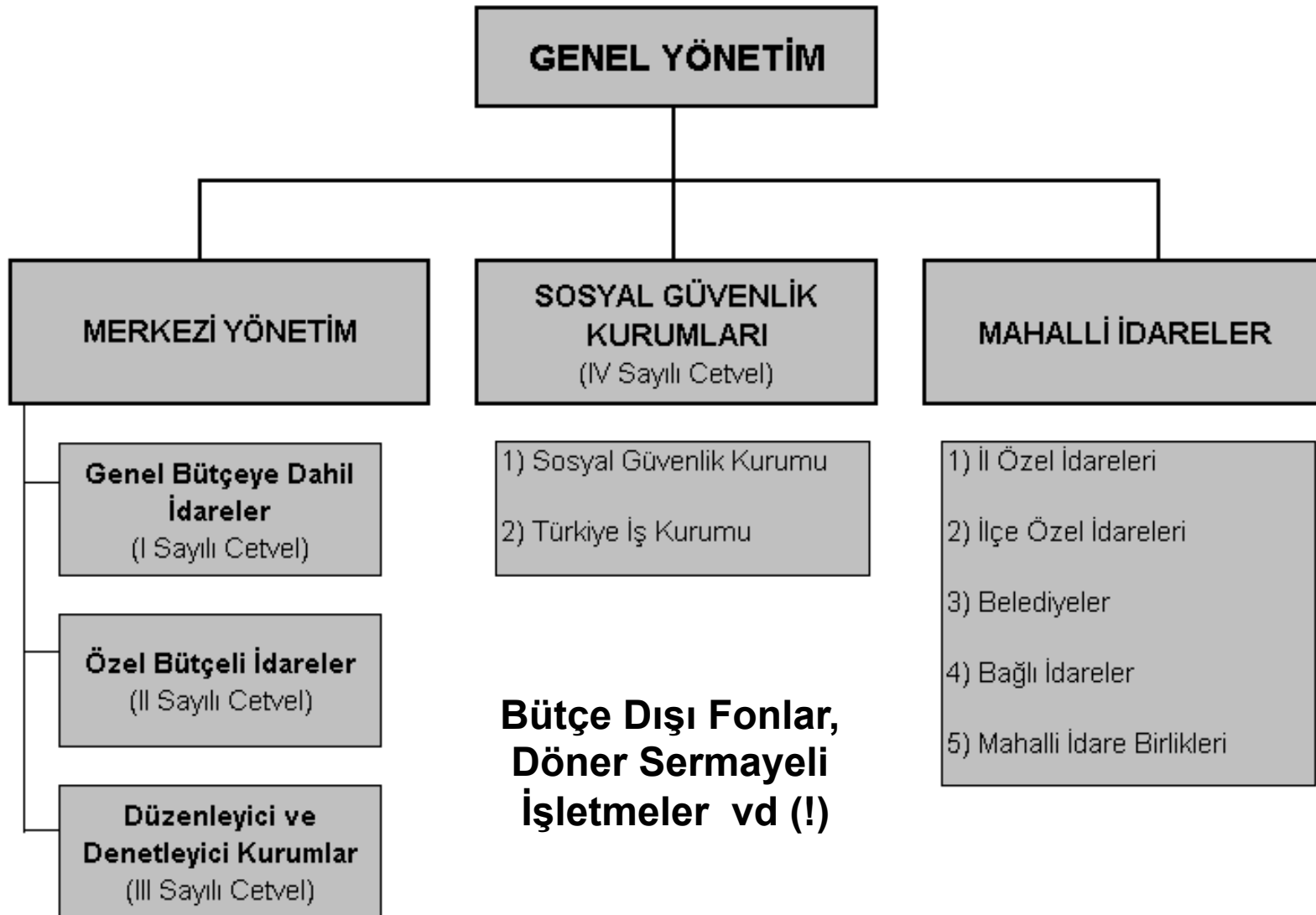
# TÜRKİYE'DE YEREL YÖNETİMLER

---

Yerel Yönetimler Maliyesi Dersi

# Türkiye'de Yerel Yönetimler

- Türkiye'de yerel yönetim kapsamındaki idareler geniş anlamda; belediyeler, il özel idareleri, belediyelere bağlı idareler, mahalli idare birlikleri, kalkınma ajansları ve gençlik spor il müdürlükleri olarak tanımlanabilir. Maliye Bakanlığı bu geniş tanıma kullanırken Kalkınma Bakanlığı belediye, il özel idaresi ve bağlı idarelerin yanında doğal gaz işletmeleri ile İller Bankasını da kendi tanımı içine katmaktadır.



# Türkiye'de Yerel Yönetimler

- 5018 sayılı Kamu Mali Yönetimi ve Kontrol Kanunu'nda yerel yönetim birimlerinin, **yetkileri belirli bir coğrafi alan ve hizmetlerle sınırlı olarak kamusal faaliyet gösteren belediye, il özel idaresi ile bunların kurdukları birlik ve idareyi kapsadığı** hüküm altına alınmıştır. Anayasada yerel yönetim birimi olarak tanımlanan köylere, kamu mali yönetim sistemimizde yerel yönetim birimleri arasında yer verilmemiştir.

# Türkiye'de Yerel Yönetimler

- Bu çerçevede içinde yerel yönetim birimleri;
  - il özel idareleri ve
  - belediyeler olmak üzere iki ana başlık altında toplanabilir.

İl özel idareleri, başında merkezi yönetimin temsilcisi olan valinin bulunduğu, karar organında hem merkezi yönetimin ve hem de yerel yönetimin temsilcilerin yer aldığı ve bulunduğu il veya ilçe sınırları içinde faaliyet gösteren yerel yönetim birimleridir.

Belediyeler, belediye başkanının ve karar organlarının mahallin seçmenleri tarafından seçildiği yerel yönetim birimleridir.

# Anayasal Çerçeve

- Yönetim sistemi ve anlayışı
- Temel ilkeler ve görevler
- Yerel hizmetlere ilişkin kavramlar (ekonomik ve sosyal haklar)
- Merkez ve yerel görev paylaşımı
- Kamu idareleri

# Anayasal Çerçeve

- İdare kuruluş ve görevleriyle bir bütündür ve kanunla düzenlenir.
- İdarenin kuruluş ve görevleri merkezden yönetim ve yerinden yönetim esaslarına dayanır.
- Türkiye, merkezî idare kuruluşu bakımından, coğrafya durumuna, ekonomik şartlara ve kamu hizmetlerinin gereklerine göre, illere; iller de diğer kademeli bölümlere ayrılır.
- İllerin idaresi yetki genişliği esasına dayanır.
- Kamu hizmetlerinin görülmesinde verim ve uyum sağlamak amacıyla, birden çok ili içine alan merkezî idare teşkilatı kurulabilir. Bu teşkilatın görev ve yetkileri kanunla düzenlenir.
- (Md 123, 126)

# Anayasal Çerçeve

- Mahallî idareler; il, belediye veya köy halkının mahallî müşterek ihtiyaçlarını karşılamak üzere kuruluş esasları kanunla belirtilen ve karar organları, gene kanunda gösterilen, seçmenler tarafından seçilerek oluşturulan kamu tüzelkişileridir.
- Mahallî idarelerin kuruluş ve görevleri ile yetkileri, yerinden yönetim ilkesine uygun olarak kanunla düzenlenir.
- Kanun, büyük yerleşim merkezleri için özel yönetim biçimleri getirebilir.
- Merkezin idari vesayet yetkisi..
- Mali kaynakların paylaşımı..orantılı gelir kaynağı sağlama..
- (Md 127)



# Anayasal Çerçeve

- İdari özerklik...
  - Karar alma
  - uygulama
- mali özerklik..
  - Bütçe – gelir ve giderler
  - Koşulsuz merkezden transferler
- Vesayet denetimi..
  - Merkezin idari vesayet denetimi

# Yasal Çerçeve

- Anayasa'nın verdiği yetki çerçevesinde, belediyelerin kuruluş ve sınırları, görev yetki ve sorumlulukları, organları, teşkilatı, gelir ve giderleri, bütçesi, borçlanma ve ekonomik faaliyetleri, 2005 yılında yasalaşan 5393 sayılı Belediye Kanunu'nda;
- Büyükşehir belediyelerinin kuruluş ve sınırları, organları, teşkilatı ve personeli, gelir ve giderleri, bütçesi, 2004 yılında yasalaşan 5216 sayılı Büyükşehir Belediyesi Kanunu'nda düzenlenmiştir.
- Anayasa'nın 127'nci maddesinde hükmü çerçevesinde yerel yönetim birliklerinin kuruluşu, tüzüğü, görev ve yetkileri, organları, gelirleri, giderleri 2005 tarihli 5355 sayılı Mahalli İdare Birlikleri Kanunu'nda düzenlenmiştir.
- İl özel idarelerinin kuruluşu, sınırları, görev, yetki ve sorumlulukları, organları, teşkilatı, denetimi, gelirleri, giderleri, bütçesi, borçlanması ve ekonomik girişimleri 2005 yılında çıkan 5302 sayılı İl Özel İdaresi Kanunu'nda düzenlenmiştir.