

TÜRKİYE'DE YEREL YONETİMLERİN HARCAMA VE GELİR YAPILARI

Prof. Dr. H. Hakan YILMAZ

Mayıs , 2017

Türkiye'de Yerel Yönetimler

2000'li yılların ilk yarısında çıkarılan yasal düzenlemelerle Türkiye'de yerel yönetimlerin görev ve sorumlulukları, kaynak yapısı ve merkezle olan ilişkileri ile mali yönetim sistemleri yeniden yapılandırılmıştır

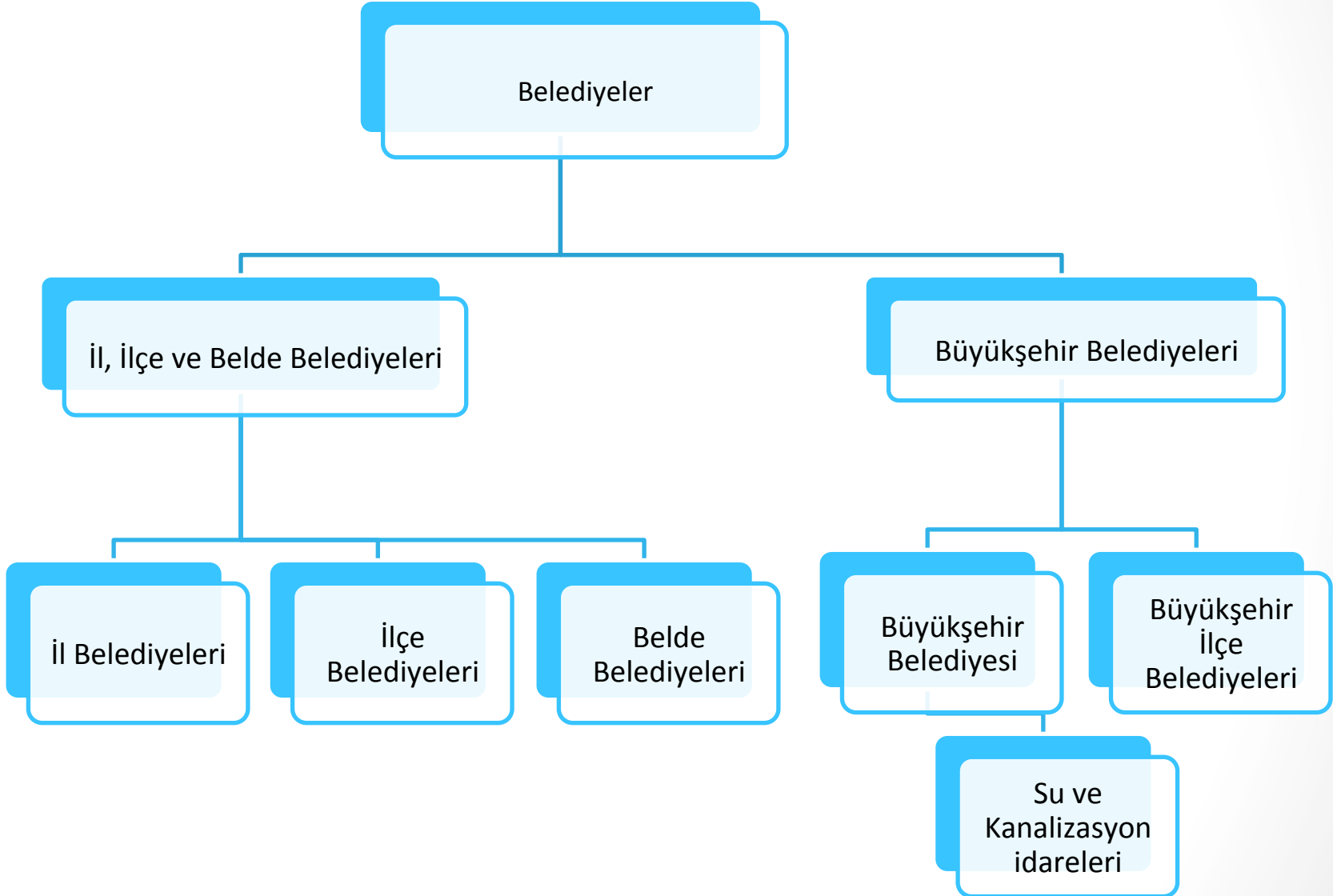
Türkiye'de yerel yönetim kapsamındaki idareler geniş anlamda; belediyeler, il özel idareleri, belediyelere bağlı idareler, mahalli idare birlikleri, kalkınma ajansları ve gençlik spor il müdürlükleri olarak tanımlanabilir. Maliye Bakanlığı bu geniş tanımı kullanırken Kalkınma Bakanlığı belediye, il özel idaresi ve bağlı idarelerin yanında doğal gaz işletmeleri ile İller Bankasını da kendi tanımı içine katmaktadır.

Türkiye'de Yerel Yönetimler

Türleri İtibarıyla Mahalli İdarelerin Sayıları	
İl Özel İdaresi	51
İlçe Özel İdaresi (Bozcada ve Gökçeada)	2
Belediye	1.397
Mahalli İdare Birliği	787
Belediye Bağlı İdareleri	33
Kalkınma Ajansları	26
Toplam	2.296
KÖYLER	18.333
GENEL TOPLAM	20.629

Kaynak: İçişleri Bakanlığı MİM (Erişim Mayıs 2017), Maliye Bakanlığı,

Türkiye'de Belediyeler



Türlerine ve Nüfus Aralıklarına Göre Belediyelerin Dağılımı

	Büyükşehir	İl Merkezi	Büyükşehir İlçe	İlçe Merkezi	Belde	Toplam	Nüfus
0-2.000			2	43	57	102	168.073
2.001-5.000			11	122	302	435	1.296.016
5.001-10.000			40	102	36	178	1.226.156
10.001-20.000		1	76	64	1	142	2.057.073
20.001-50.000		6	144	52	1	203	6.390.002
50.001-75.000		5	48	11		64	3.931.840
75.001-100.000		9	26	3		38	3.283.886
100.001-250.000		26	94	3		123	19.044.330
250.001-500.000		4	56			60	21.466.430
500.001-750.000	1		15			16	9.805.888
750.001-1.000.000	9		7			16	13.536.954
1.000.001-2.000.000	13					13	18.971.642
2.000.001-3.000.000	4					4	9.444.714
3.000.001-5.000.000	1					1	4.168.415
5.000.001+	2					2	19.928.009
TOPLAM	30	51	519	400	397	1.397	

Kaynak: TÜİK ADNKS 2015 nüfus sayımı verilerine dayanılarak hazırlanmıştır, 2016

Türleri İtibarıyla Mahalli İdare Birliklerinin Sayıları

S.No	Türü	2014	2015
1	Ülke Düzeyinde Birlikler	2	2
2	Belediye Hizmet Birliği	56	54
3	Özel İdare-Belediye Hizmet Birliği	11	10
4	Kalkınma Birliği	11	9
5	Çevre Altyapı Hizmet Birliği	98	98
6	Turizm Altyapı Hizmet Birliği	53	52
7	İçmesuyu Birliği	93	96
8	Köylere Hizmet Götürme Birliği	444	450
9	Diğer	15	16
Toplam		783	787

Kaynak: MİGM verilerine dayanılarak hazırlanmıştır, 2016

2009 Yılı Mahalli İdarelerin Seçilmiş Görevlilerine İlişkin Bilgiler

Türü	Erkek	Oran (%)	Kadın	Oran (%)
Belediye Başkanı	2.923	99,08	27	0,92
Belediye Meclis Üyesi	30.450	95,78	1.340	4,22
İl Genel Meclis Üyesi	3.269	96,74	110	3,26
Köy Muhtarı	34.210	99,81	65	0,19
Köy İhtiyar Meclis Üyesi	137.848	99,76	329	0,24
Mahalle Muhtarı	18.178	97,69	429	2,31
Mahalle İhtiyar Heyeti Üyesi	71.174	98,06	1.409	1,94
Toplam	298.052	98,77	3.709	1,23

Kaynak:2009 mahalli idareler genel seçim sonuç verilerine dayanılarak hazırlanmıştır.

2014 Yılı Mahalli İdarelerin Seçilmiş Görevlilerine İlişkin Bilgiler

Türü	Erkek	Oran (%)	Kadın	Oran (%)
Belediye Başkanı	1.356	97,13	40	2,86
Belediye Meclis Üyesi	18.300	89,28	2.198	10,72
İl Genel Meclis Üyesi	1.191	95,20	60	4,80

Kaynak: YSK 2014 mahalli idareler genel seçim sonuç verilerine dayanılarak hazırlanmıştır, 2014

Belediyelerde Yaşayan Nüfus

- 2009 sonu itibarıyla toplam 2.951 belediye varken bu sayı 2014 yılında 1.396'ya düşmüş bulunmaktadır.
- Ülkemizdeki nüfusun % 93'ü belediye sınırları içerisinde, % 7'si belediye sınırları dışında yaşamaktadır. Belediye sınırları içerisinde yaşayanların % 82,8'i büyükşehir belediyesi, % 17,2'si ise diğer belediye sınırları içerisinde bulunmaktadır.
- Büyükşehir belediyelerinde yaşayan nüfusun toplam nüfusa oranı ise önemli oranda artarak % 45,6'dan % 77'ye çıkmıştır.

Giriş

- Son on yılda yerel yönetimlerin Türkiye'nin sosyoekonomik ve politik sistemi içerisindeki yeri önemli oranda artmıştır.
- Yerel yönetim harcamaları GSYH'nin %2,5'inden %4,5'lere, genel yönetim harcamaları içindeki payı ise %10'dan %12'lere yükselmiştir.
- Harcamalardaki artış hızlı kentleşme ve yerel yönetimleri destekleyen bir hükümet politikasının kombinasyonu çerçevesinde gerçekleşmiştir.
- Bu artışın Türkiye ekonomisi geliştikçe, modernleştikçe sürmesi beklenmektedir.
- Türkiye'nin genel ekonomi politikası içerisinde beklenen rolü üstlenebilmesi için çözülmesi gereken temel sorunlar bulunmaktadır.

Yerel yönetimler mali olarak büyümektedir.

	Ortalamalar (GSYH)					Artış Or. (%) (2015-19)/ (1995-99)	Yüzde Dağılım				
	1995- 1999	2000- 2004	2005- 2009	2010- 2014	2015- 2019*		1995- 1999	2000- 2005	2006- 2011	2010- 2014	2015- 2019
Toplam Harcamalar	28,1	38,5	33,5	35,0	37,5	33,4	100,0	100,0	100,0	100,0	100,0
Merkezi Yönetim	18,0	25,8	18,6	19,4	20,7	14,8	64,1	66,9	55,5	55,5	55,2
Sosyal Güvenlik Kur.	4,8	7,3	9,0	9,5	10,4	117,1	17,0	18,9	27,0	27,2	27,6
Yerel Yönetimler	2,7	3,0	3,8	3,6	4,0	50,1	9,5	7,8	11,4	10,2	10,7
Döner Sermayeler	0,8	1,5	1,6	1,8	1,8	120,1	2,9	3,8	4,9	5,2	4,8
Bütçe Dışı Fonlar	1,8	1,0	0,4	0,7	0,7	-64,4	6,5	2,5	1,2	1,9	1,7
Faiz Dışı Harcamalar	19,8	24,8	27,7	31,9	33,7	69,9					

* Tahmin

Yerel yönetimler GSYİH oran olarak yüzde 4-4,5 civarında bir kaynağı harcamaya çeviren, kurumlar haline gelmiştir. Genel Yönetim içindeki payı artmaktadır.

Yerel yönetimler mali olarak büyümektedir.

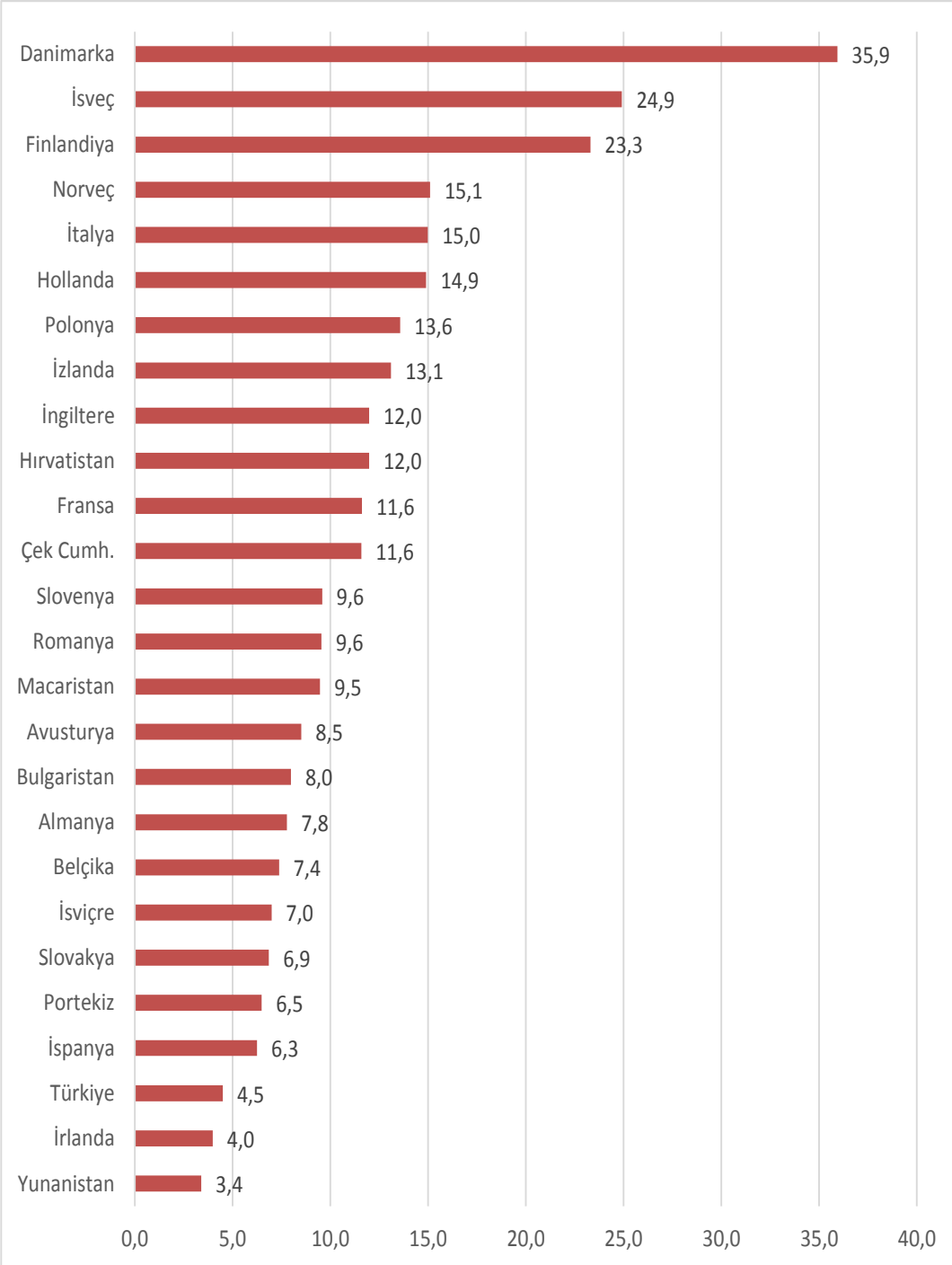
	GSYH (%)		Artış (%) (2015-19)/ (2000-04)	Yüzde Dağılım	
	2000- 2004	2015- 2019		2000- 2004	2015- 2019
Faiz Dışı Harcamalar	24,8	33,7	35,9	100,0	100,0
Merkezi Yönetim	12,1	17,0	40,8	48,6	50,4
Sosyal Güvenlik Kur.	7,3	10,4	42,1	29,4	30,7
Yerel Yönetimler	3,0	3,9	29,4	12,2	11,6
Döner Sermayeler	1,5	1,8	23,4	5,9	5,3
Bütçe Dışı Fonlar	1,0	0,7	-33,1	3,9	1,9

Toplam faiz dışı giderlerin ise yüzde 15'ine yakın orandaki payı kullanan kurumlar haline gelmiştir.

Temel Sorunlar: Yerel Yönetimlerin Rolü

- Bununla birlikte, yerel yönetim harcamalarının hem GSYH içerisinde hem de toplam kamu harcamaları içerisindeki payı çoğu OECD ülkesine kıyasla hala düşüktür.
- Bu bağlamda Türkiye'nin belediyelere yeterince görev yüklenmediği ve kapasitelerini yeterince değerlendiremediği ortaya çıkmaktadır.

Seçilmiş Ülkelerde Yerel Yönetim Harcamalarının GSYH'ya Oranları



Yerel yönetimler karşılaştırmalı olarak ne kadar büyük

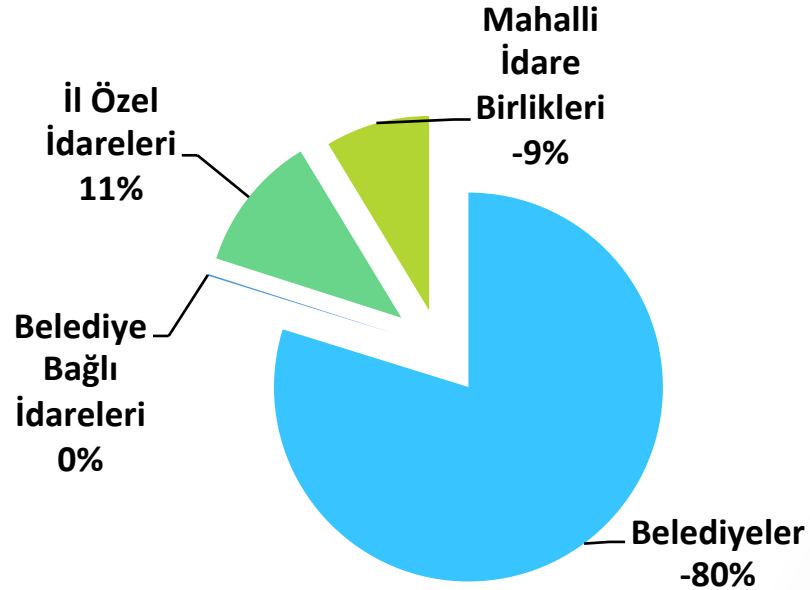
Ülkeler	Genel Kamu Hizmetleri	Eğitim	Sağlık	Sosyal Güvenlik	İskan ve Toplum Refahı	Ulaşım ve Haberleşme	Diğer	Toplam	Genel Yönetim Harcamaları Toplamı
Bulgaristan (2000)	0,6	2,3	1,5	1,2	0,6	0,3	0,5	7,0	40,0
Çek Cumhuriyeti (1999)	1,1	0,8	0,1	0,7	2,5	1,4	1,3	7,9	43,0
Estonya (1999)	1,0	2,9	0,1	0,9	0,7	0,4	1,1	7,1	36,2
Macaristan (1999)	1,5	3,4	1,9	1,7	0,9	0,1	0,9	10,4	44,0
Latvia (1999)	1,2	4,7	0,1	0,8	1,0	0,4	1,3	9,5	41,4
Litvanya (1999)	0,3	3,5	0,0	1,0	0,5	0,2	0,8	6,3	32,1
Polonya (1999)	1,1	4,1	0,3	1,3	2,8	0,9	1,6	12,1	43,6
Romanya (2000)	0,5	0,3	0,0	0,5	0,8	0,8	0,5	3,4	33,5
Slovak Cumhuriyeti (2000)	0,6	0,0	0,0	0,0	1,0	0,4	0,7	2,7	41,8
Slovenya (2000)	0,8	1,3	0,1	0,2	1,3	0,6	1,0	5,3	44,1
Ortalama	0,9	2,3	0,4	0,8	1,2	0,5	1,0	7,2	39,9
Danimarka (2001)	1,2	4,1	5,0	17,3	0,2	0,0	2,7	30,5	53,2
Fransa (1993)	1,1	2,0	0,2	1,8	2,4	0,4	2,1	10,0	46,2
Hollanda (1997)	1,3	2,4	0,3	3,0	2,7	0,9	2,7	13,3	45,9
İspanya (1997)	1,1	3,0	3,4	0,8	1,8	1,2	5,3	16,6	41,2
İngiltere (1998)	0,4	3,0	0,0	3,4	0,6	0,5	2,6	10,5	36,9
Ortalama	1,0	2,9	1,8	5,3	1,5	0,6	3,1	16,2	44,7

Türkiye ile karşılaştırıldığında yerel yönetimlerin harcamalarının büyüklüğü bakımından geçiş sürecindeki ülkelerin oranı bizim sahip olduğumuz oranın yaklaşık yüzde 50 daha üstünde çıkmaktadır. Polonya, Macaristan gibi ülkelerde farklılık iki katın üstüne çıkmaktadır.

Yerel Yönetimlerin Detaylı Gelir, Gider ve Borçlanma Yapısı

2012-2013 Yerel Yönetimlerin Konsolide Bütçe Dengesi

	2012	2013	Değişim (%)
Belediyeler	-1.856.588	-6.033.156	225,0
Belediye Bağlı İdareleri	729.678	-10.609	-101,5
İl Özel İdareleri	922.998	861.414	-6,7
Mahalli İdare Birlikleri	-561.273	-655.633	16,8
Konsolide Toplam*	-35.399	-4.213.363	11802,5



Mali Yapı

- Bütçe Büyüklükleri ve Gelişimi
- Gelir ve harcama yapıları ve gelişimi
- Gelir paylaşım sistemi
- 6360 sonrası deęişen yapı
- İller İtibarıyla Mali Yerelleşme
- Yerel gelir ve harcamaların kişi başına farklılaşması
- Öz Gelirlerin ve belediyelerin farklılaşmasına göre gelişimi