

KAMU MALİ YÖNETİM SİSTEMİ VE KAMU SEKTÖRÜ TANIMLARI

Prof. Dr. H. Hakan Yılmaz

Kamu sektörünü nasıl tanımlarız?

Bir çok kavram var; devlet, kamu sektörü, genel yönetim, merkezi yönetim, bütçe gibi..

Bunların karşılaştırılabilir standart tanımlarına ihtiyaç var..

Farklı ülkelerde farklı dönemlerde bu tanımlar değişebilir, kapsam değişebilir ...

Ulusal Ekonomi

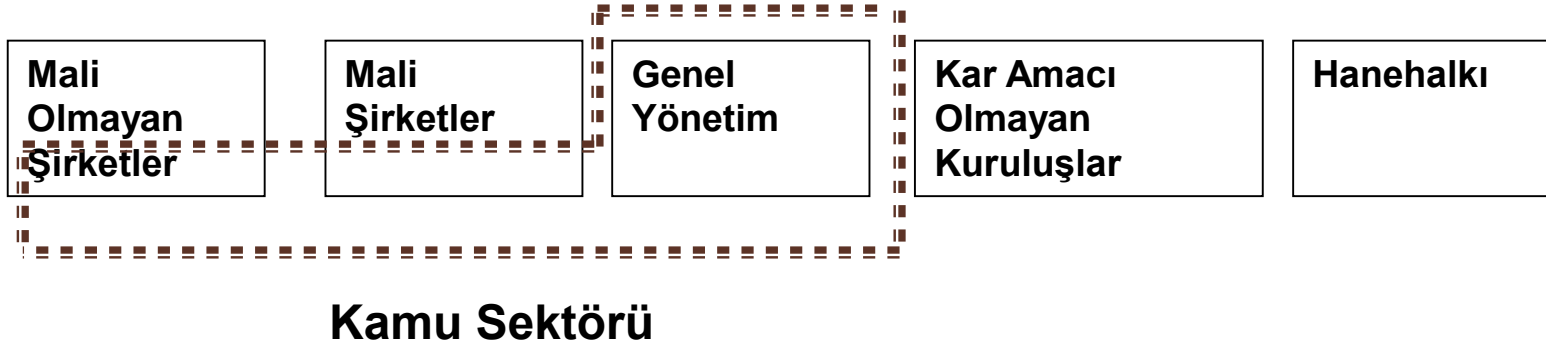
- Kamu Kesimi – Kamusal Müdahale (Gelir/Harcama)
- Özel Kesim –özel tüketim, özel yatırım vb

- Mali işlemler
- Mali olmayan işlemler

- Kamu Gelir sistemi ve ekonomik yapısı
- Kamu Harcama sistemi, sınıflandırma ve müdahale biçimindeki farklılaşma

- SNA 93 – ESA 2010 (Ulusal Hesaplar)
- GFS 2014- UN COFOG 2000(Devlet Hesapları)

Ulusal Ekonomi ve Kamu Sektörü



SNA93 ve ESA14'e göre ulusal ekonomi beş alt sektöre ayrılarak analiz edilmektedir.

Buradaki temel amaç ekonominin yapısını ve kamu sektörünün bu yapı içinde diğer aktörlerle ve kendi arasındaki ilişkisini ve farklı kesimlerin ekonomiye etkilerinin ölçülmesidir.

Mali rapor

İstatistikî mali rapor

Ulusal Ekonomi ve Kamu Sektörü

- Kamu sektörü genel yönetim artı devlete ait mali ve mali olmayan şirketler toplamından oluşur.
- Devlete ait mali şirketlere Merkez Bankası da dahildir.
 - DMOŞ:Devlete Ait Mali Olmayan Şirketler,
 - DMŞ: Devlete Ait Mali Şirketler.
- SNA93'te mali olmayan şirketler piyasa için ve kar elde etmek amacıyla mal ve hizmet üreten, ülkemizde reel sektör olarak ifade edilen, ekonomik girişimler olarak tanımlanmaktadır.
- Mali olmayan şirketler sektörü kendi içinde;
 - 1-Kamuya ait mali olmayan şirketler,
 - 2- Ulusal özel mali olmayan şirketler ve
 - 3- Yabancı kontrolündeki mali olmayan şirketler diye üç alt sektöre ayrılmaktadır.

Ulusal Ekonomi ve Kamu Sektörü

- SNA93'te devlet birimleri, belirli bir alan içinde diğer birimler üzerinde yasama, yürütme ve yargı yetkisine sahip, siyasi süreçlerle kurulmuş kamu birimleri olarak tanımlanmıştır. Bir devlet birimi, genellikle diğer birimlerden zorunlu transferler yolu ile veya vergi toplayarak fon oluşturma yetkisine sahiptir.
- Genel yönetim sektörü dört alt sektöre ayrılmıştır;

a-Merkezi yönetim

b-Eyalet yönetimi

c-Yerel yönetim

d-Sosyal güvenlik kurumları/fonları

Ulusal Ekonomi ve Genel Denge

$$\text{GSYH (Y)} = C + I + G + (X - M)$$

Toplam Kaynak: $Y + (M - X)$

Toplam Talep: $C + I$

$$\text{GSMHG} = \text{GSYH} + \text{NDFG} + \text{NDCT}$$

Tasarruf Dengesi = $\text{GSMHG} - \text{Toplam Talep}$

Tasarruf Dengesi = Ödemeler Dengesi

EKONOMİNİN GENEL DENGESİ : 2015 PROGRAMI

	cari fiyatlarla milyar YTL						1998 fiyatlarıyla milyar TL				
	GSYH'ya		GSYH'ya		GSYH'ya		2014			2012/2011	
	2014 (P)	oranı (%)	2014 (GT)	oranı (%)	2015 (P)	oranı (%)	2014 Prg	2014 GT	Sapma (%)	2015 Prg	% Artış
GSYH	1.718,8	100,0	1.764,0	100,0	1.944,6	100,0	126,8	126,5	-0,2	131,6	4,0
(M-X) Dış Kaynak	90,6	5,3	83,7	4,7	89,3	4,6	1,5	1,3	-16,7	1,3	4,4
Toplam Kaynak	1.809,4	105,3	1.847,7	104,7	2.033,9	104,6	128,3	127,8	-0,4	132,9	4,0
Toplam Talep	1.809,4	105,3	1.847,7	104,7	2.033,9	104,6	128,3	127,8	-0,4	132,9	4,0
Tüketim	1.466,9	85,3	1.484,7	84,2	1.632,7	84,0	97,0	96,9	-0,1	100,5	3,8
Kamu	205,9	12,0	208,2	11,8	225,4	11,6	10,3	10,4	1,0	10,6	2,3
Özel	1.261,1	73,4	1.276,5	72,4	1.407,4	72,4	86,7	86,5	-0,3	89,9	4,0
Yatırım	342,4	19,9	363,0	20,6	401,1	20,6	31,3	30,9	-1,2	32,4	4,8
Kamu	75,6	4,4	84,5	4,8	87,4	4,5	6,4	6,7	4,0	6,6	-2,2
Özel	266,8	15,5	278,5	15,8	313,8	16,1	24,8	24,2	-2,6	25,8	6,7

Yatırım Tasarruf Dengesi											
((GSMHG-(C+I))	-106,6	-6,2	-100,1	-5,7	-105,1	-5,4	-2,8	-2,5	11,3	-2,5	0,3
Kamu	-34,3	-2,0	-28,4	-1,6	-27,8	-1,4	1,4	1,8	25,0	2,1	-14,9
Özel	-72,1	-4,2	-71,7	-4,1	-77,3	-4,0	-4,3	-4,3	1,0	-4,6	5,4
GSMHG											
(GSYH+NFG+NDACT)	1.702,8	99,1	1.747,6	99,1	1.928,8	99,2	125,5	125,3	-0,2	130,4	4,1
Net Faktör Gelirleri	-18,4	-1,1	-18,5	-1,0	-18,4	-0,9	-1,5	-1,4	-6,2	-1,3	3,9
Net Dış Al. Cari Trans.	2,4	0,1	2,2	0,1	2,6	0,1	0,2	0,1	-14,1	0,2	14,9

Kamu Sektörü

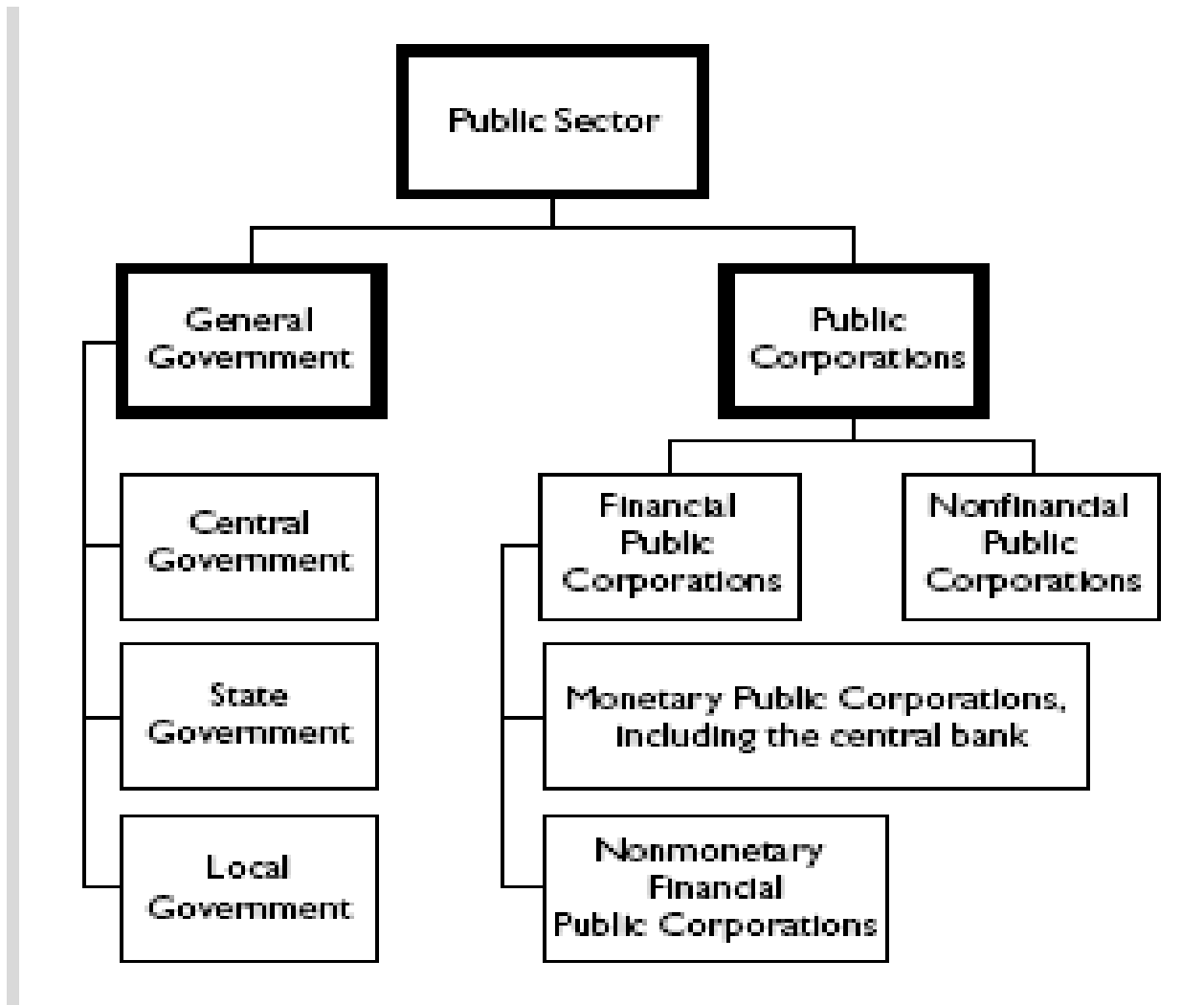
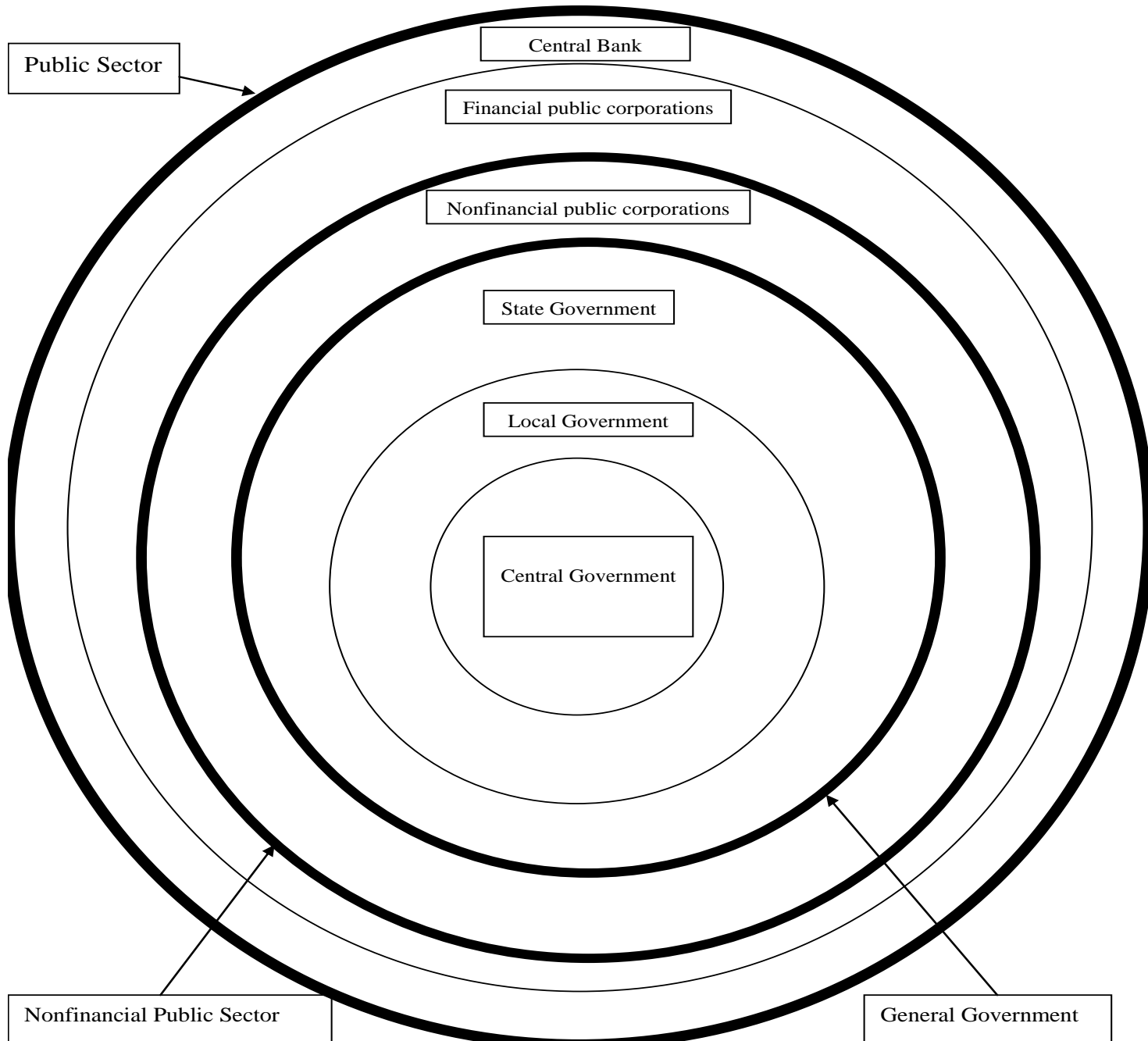


Figure 1. The Public Sector “Onion”



5018/12 – Bütçe Türleri

Genel bütçe, Devlet tüzel kişiliğine dahil olan ve bu Kanuna ekli (I) sayılı cetvelde yer alan kamu idarelerinin bütçesidir.

Özel bütçe, bir bakanlığa bağlı veya ilgili olarak belirli bir kamu hizmetini yürütmek üzere kurulan, gelir tahsis edilen, bu gelirlerden harcama yapma yetkisi verilen, kuruluş ve çalışma esasları özel kanunla düzenlenen ve bu Kanuna ekli (II) sayılı cetvelde yer alan her bir kamu idaresinin bütçesidir.

Düzenleyici ve denetleyici kurum bütçesi, özel kanunlarla kurul, kurum veya üst kurul şeklinde teşkilatlanan ve bu Kanuna ekli (III) sayılı cetvelde yer alan her bir düzenleyici ve denetleyici kurumun bütçesidir.

Sosyal güvenlik kurumu bütçesi, sosyal güvenlik hizmeti sunmak üzere, kanunla kurulan ve bu Kanuna ekli (IV) sayılı cetvelde yer alan her bir kamu idaresinin bütçesidir.

Mahallî idare bütçesi, mahallî idare kapsamındaki kamu idarelerinin bütçesidir.

Türkiye'de Kamu Sektörü

KS = Genel Yönetim + Kamu Şirketleri

GY= MY + YY + SGK (5018)

GY = MY + YY + SGK+ BDF + DS (5018/ Geçici 11 Md.)

MY = GBİ (47) + ÖBİ (115+42) + DDK(10)

BDF (5)+ DS (1400) (?)

SKG: SGK + Türkiye İş Kurumu

YY = Belediyeler (1.397) + İÖİ (51) + MİB (1390) + Bağlı İdareler (30) + İller Bankası

KŞ = KİT (233; 21) + SOE (4046; 4) + MŞ (6 +1)

GENEL YÖNETİM

MERKEZİ YÖNETİM

GENEL BÜTÇELİ
İDARELER

ÖZEL BÜTÇELİ
İDARELER

DÜZ. VE DENETLEYİCİ
KURUMLAR

MAHALİ İDARELER

BELEDİYELER

İL ÖZEL İDARELERİ

BELEDİYE BAĞLI
İDARELERİ

İLÇELİK KADEME VE
BELDE BELEDİYELERİ

İL BELEDİYELERİ

BÜYÜKŞEHİR
BELEDİYELERİ

BÜYÜKŞEHİR DIŞI İL
BELEDİYELERİ

SOSYAL GÜVENLİK KURUMLARI

SOSYAL GÜVENLİK
KURUMU

TÜRKİYE İŞ
KURUMU

İŞSİZLİK SİGORTASI
FONU

II. KARŐILAAŐTIRMALI ÇERÇEVEDE GENEL YÖNETİM BÜYÜKLÜKLERİ

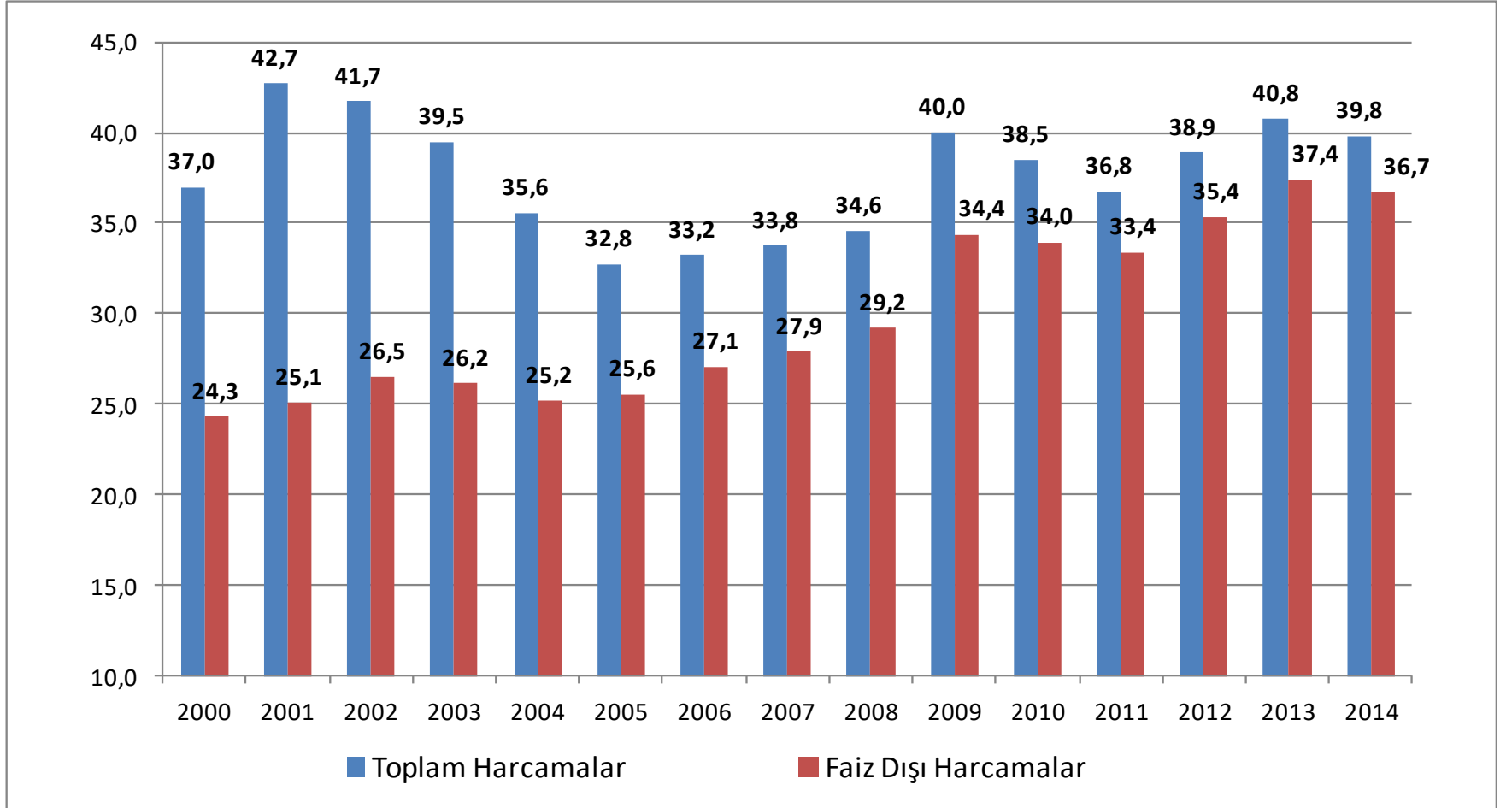
TÜRKİYE'DE GENEL YÖNETİM HARCAMA VE GELİR BÜYÜKLÜKLERİ

(Milyar TL)	2007	2008	2009	2010	2011	2012	2013 (G)	2014(P)
TOPLAM GELİR	283,4	313,1	329,9	389,74	472,47	535,78	619,52	660,29
TOPLAM HARCAMA	285	328,7	382	422,73	477,07	550,48	635,38	679,8
BORÇLANMA GEREĞİ	1,58	15,61	52,03	32,99	4,6	14,7	15,86	19,52
GSYH	843,2	950,5	952,6	1.098,80	1.297,7	1.415,79	1.559,2	1.718,8
Borçlanma Gereği / GSYH	0,2	1,6	5,5	3	0,4	1,6	1	1,1
Harcama / GSYH	33,8	34,6	40,1	38,5	36,8	38,6	40,8	39,6
Gelir / GSYH	33,6	32,9	34,6	35,5	36,4	37	39,7	38,4
AB ([3])Harcama/GSYH	45,5	47	51	50,6	49	49,4	49,1	
AB ([4]) Gelir / GSYH	44,6	44,6	44,1	44,1	44,6	45,4	45,8	

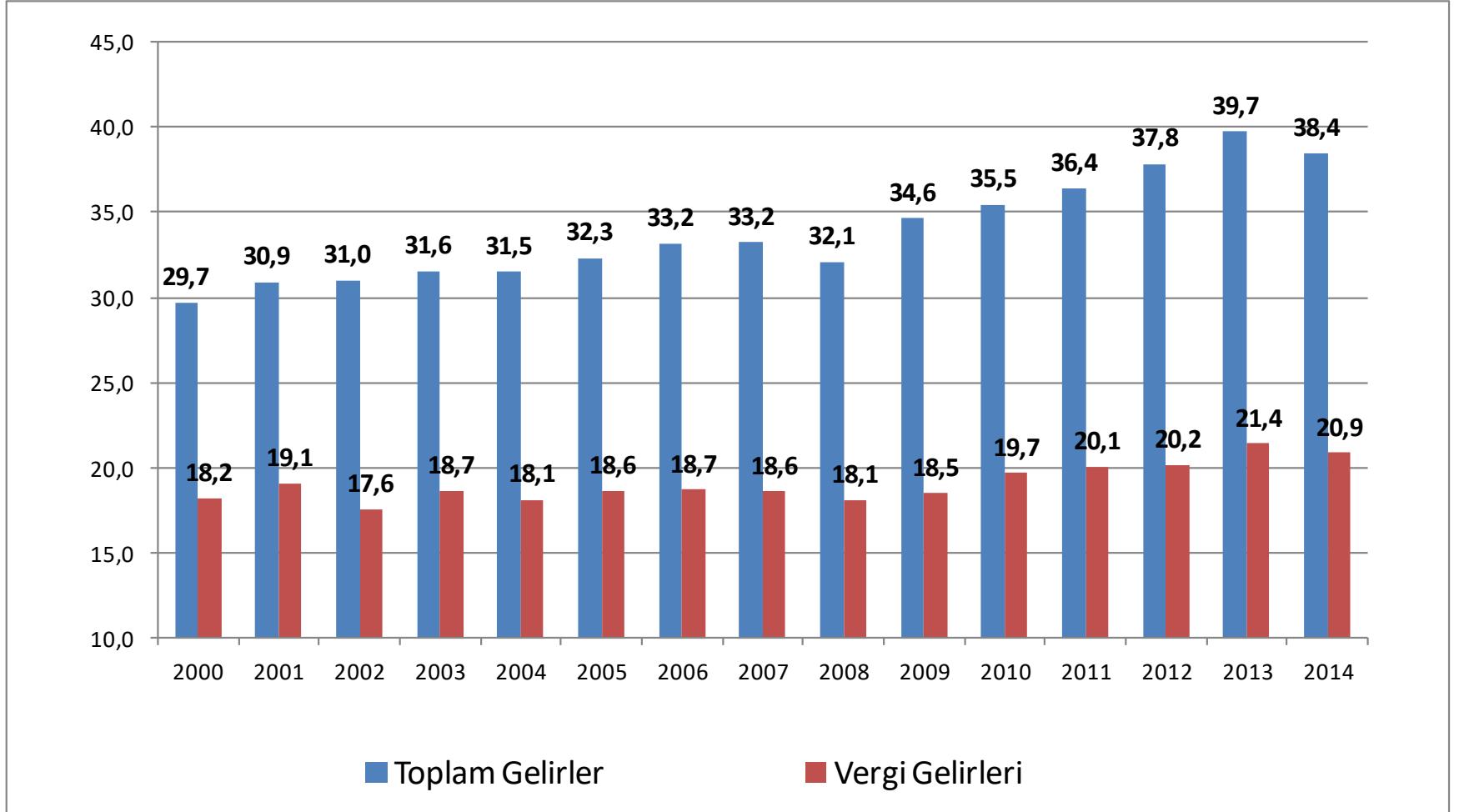
GENEL YÖNETİM HARCAMALARI

	Ortalamalar (GSYH)				Artış Or. (%)	Yüzde Dağılım			
	1995-99	2000-2005	2005-2009	2010-2014		1995-99	2000-2005	2006-2011	2010-2014
Toplam Harcamalar	28,1	39,6	36,5	39,7	41,3	100,0	100,0	100,0	100,0
Merkezi Yönetim Bütçesi	18,0	26,5	20,3	22,1	22,3	64,1	66,9	55,5	55,5
Sosyal Güvenlik Kurumları	4,8	7,5	9,9	10,8	126,3	17,0	18,9	27,0	27,2
Yerel Yönetimler	2,7	3,1	4,2	4,1	52,4	9,5	7,8	11,4	10,2
Döner Sermayeler	0,8	1,5	1,8	2,1	150,7	2,9	3,8	4,9	5,2
Bütçe Dışı Fonlar	1,8	1,0	0,5	0,8	-57,8	6,5	2,5	1,2	1,9
Faiz Dışı Harcamalar	19,8	25,7	29,3	35,6	79,6				

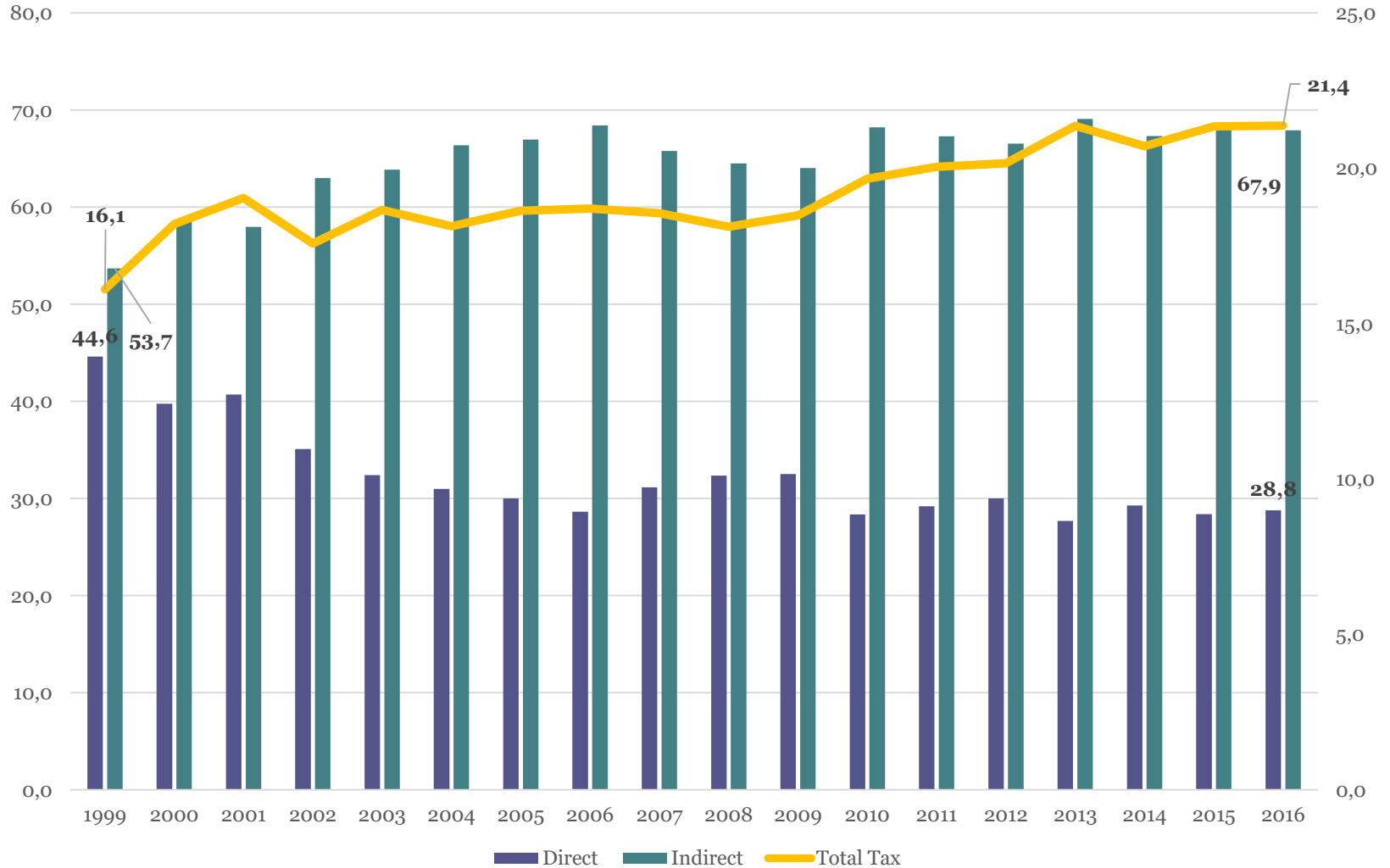
GENEL YÖNETİM HARCAMA VE GELİRLERİ (% gsyh)



GENEL YÖNETİM HARCAMA VE GELİRLERİ (% gsyh)



Dolaylı ve Dolaysız Vergilerin Payı



Türkiye-OECD ülkeleri Dolaylı Vergi Payları

