

**SAĞLIK KURUMLARI VE  
HASTANELERİN ÖZELLİKLERİ,  
SAĞLIK VE HASTANE  
SEKTÖRÜNDEKİ TEMEL  
SORUNLAR**



# Bilimsel Yönetimin Tarihsel Gelişimi

## ⇒ Klasik yaklaşım

⇒ Bilimsel Yönetim

⇒ Yönetim Süreci

⇒ Bürokrasi

## ⇒ Davranışsal yaklaşım

⇒ İnsan İlişkileri Yaklaşımı

⇒ Davranış Bilimi Yaklaşımı

## ⇒ Modern yaklaşım

⇒ Sistem yaklaşımı

⇒ Durumsallık yaklaşımı

## ⇒ Modern sonrası çağdaş yaklaşım

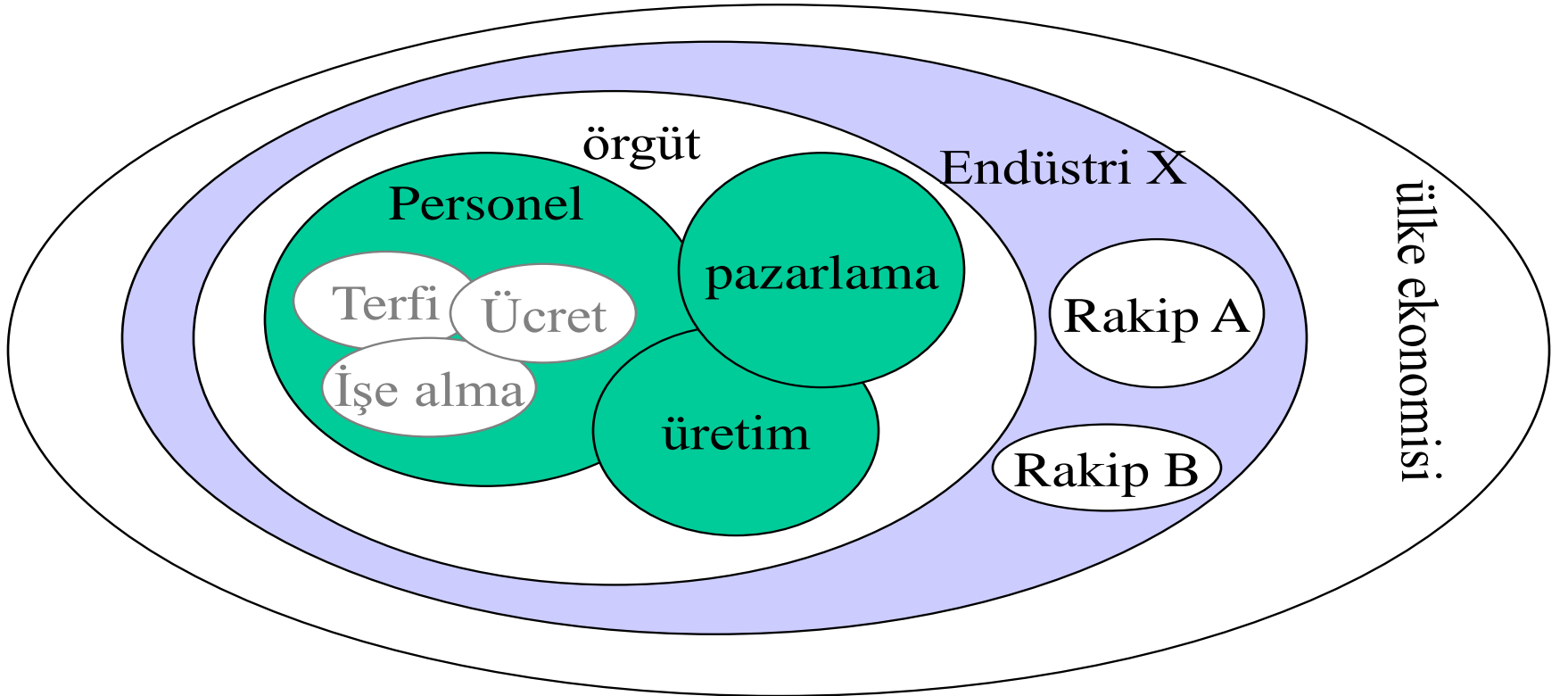
(Değişim Adaptasyonu ve Çağdaş

Yaklaşımları)



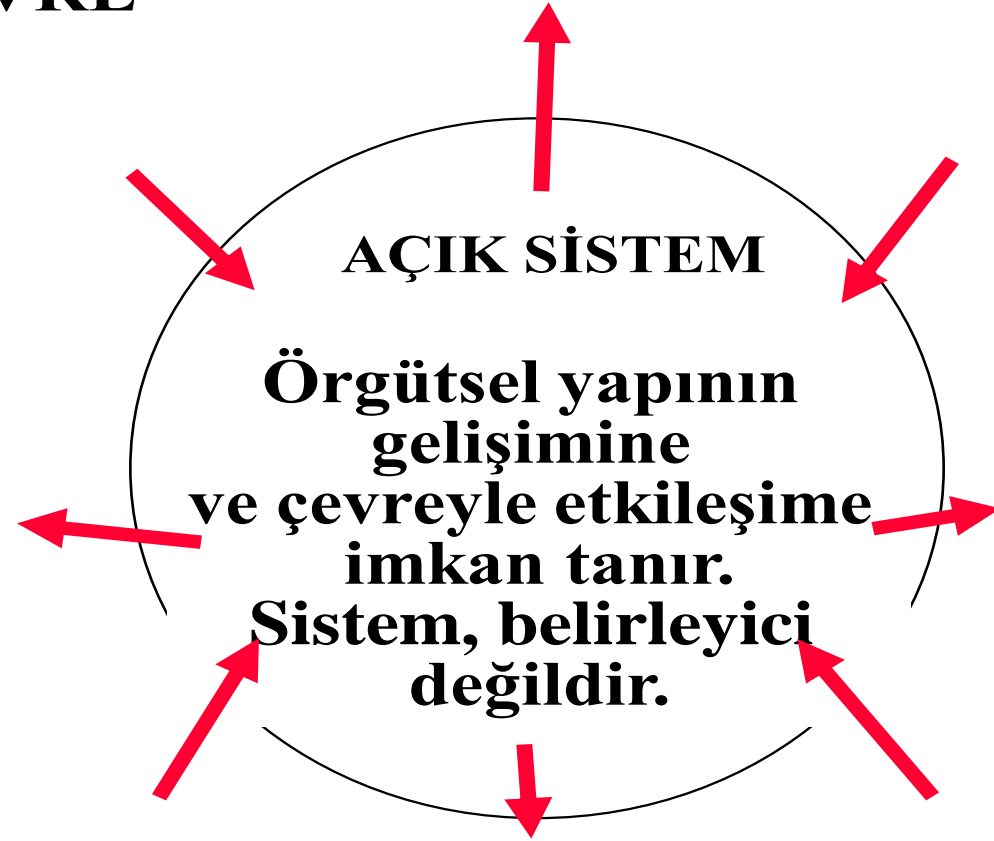
# SİSTEM

## Alt sistemler



# SİSTEM

ÇEVRE



# SİSTEM

## Açık Sistemde Örgütler

ÇEVRE

ÖRGÜT

ÇEVRE



# SAĞLIK

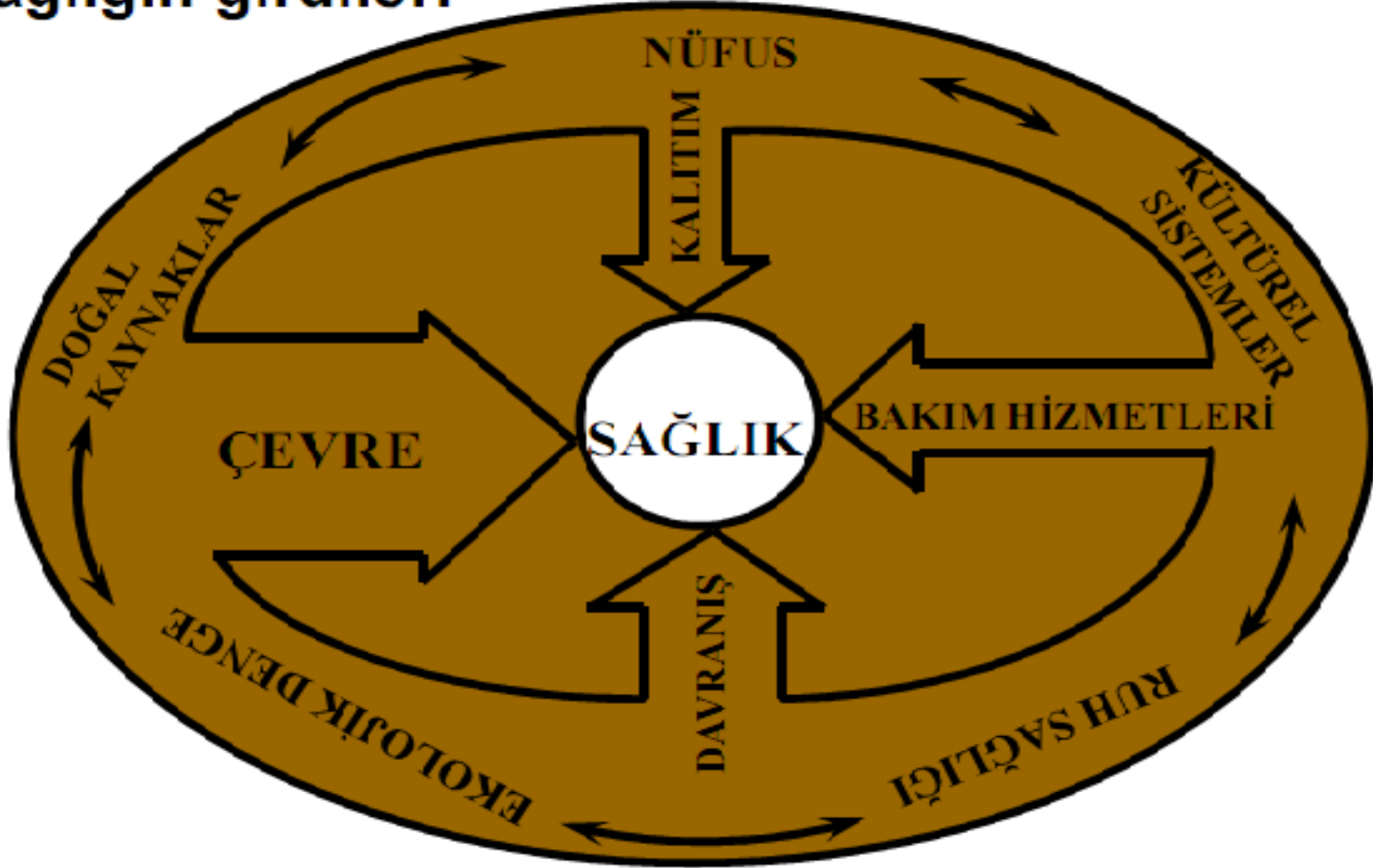
## ➔ Sağlık Nedir?

➔ Bir ülkenin sağlık sistemi, **sağlık için sosyal amaçların gerçekleştirilmesi için sağlık hizmetlerinin örgütlenmesi, finansmanı ve sunum mekanizmaları bütünüdür.**



# Sağlığı Etkileyen Faktörler

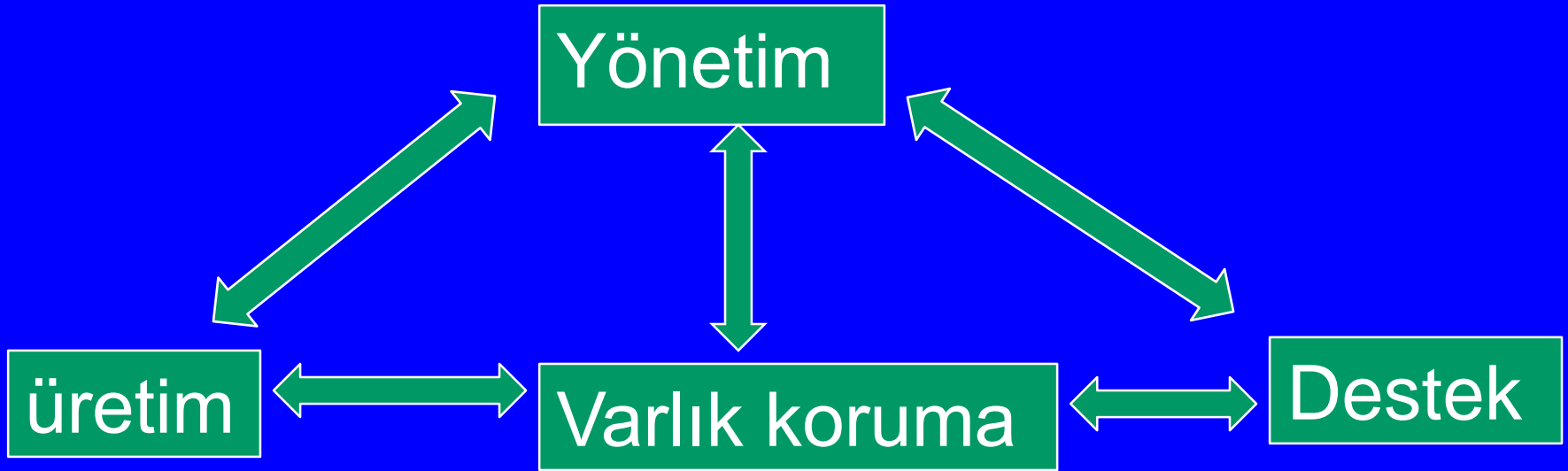
## Sağlığın girdileri



Yaşam tarzımızı düşünelim

# Sağlık Sistemi Alt Sistemleri

Sosyal, Ekonomik, Politik, Hukuksal Sistemler



Sosyal, Ekonomik, Politik, Hukuksal Sistemler



# Sağlık hizmeti sektörleri

- ➔ **Dünyanın hemen her ülkesinde başlıca üç sektörün Sağlık hizmeti verdiği görülmektedir.**
- ➔ **Folk Sektör**
- ➔ **Popüler Sektör**
- ➔ **Profesyonel Sektör**



# Sağlık hizmetleri

- ☞ Sağlık hizmetleri, bireye ve aileye doğrudan ve dolaylı sunulan hizmetlerin tümünü kapsar.



# Sağlık hizmetleri

- ➔ **Sağlık hizmetlerinin amacı;**
- ➔ **Sağlık talebi oluşmasını sağlamak,**
- ➔ **Toplumun sağlık standardını yükseltmek,**
- ➔ **Kişilerin hasta olmaması için gerekli tedbirleri almak,**
- ➔ **Hasta olanların en kısa sürede sağlıklarına kavuşmasını sağlamak,**
- ➔ **Hasta ve sakat olanların iyileştikten sonra uyumlarını-adaptasyonlarını sağlamaktır**

# Sağlık Kurumlarının Özellikleri

- ➔ **Yapısal Özellikler**
- ➔ **Uzmanlaşma Düzeyi Çok Yüksek.**
- ➔ **İşlevsel Bağımlılık Çok Yüksek.**
- ➔ **Kurumsal Hedeflerden Çok Mesleki Hedeflere Önem Verirler**
- ➔ **Hekimlik Fonksiyonları, Tümüyle Denetlenebilir Özellikte Değil**
- ➔ **İkili Otorite Var Bu Durum Eşgüdümleme, Denetim ve Çatışmalara Yol Açmakta**



# Sağlık Kurumlarının Özellikleri

- ➔ **Süreç Özellikleri**
- ➔ **İşler Oldukça Karmaşık ve Değişken**
- ➔ **Acil ve Ertelenemeyecek Özellikte**
- ➔ **Verilen Hizmetlerin Yanlılık ve Belirsizliklere Karşı Toleransı Dar**
- ➔ **Çıktı Özellikleri;**
- ➔ **Çıktının Tanımlanması ve Ölçümü Zordur.**



# Etkili bir sađlık hizmetinin temel zellikleri

## KALİTE

MESLEKİ  
YETERLİLİK  
KİŞİSEL KABUL  
EDİLEBİLİRLİK  
KURAL NORM VE  
STANDARTLARA  
UYGUNLUK

## SÜREKLİLİK

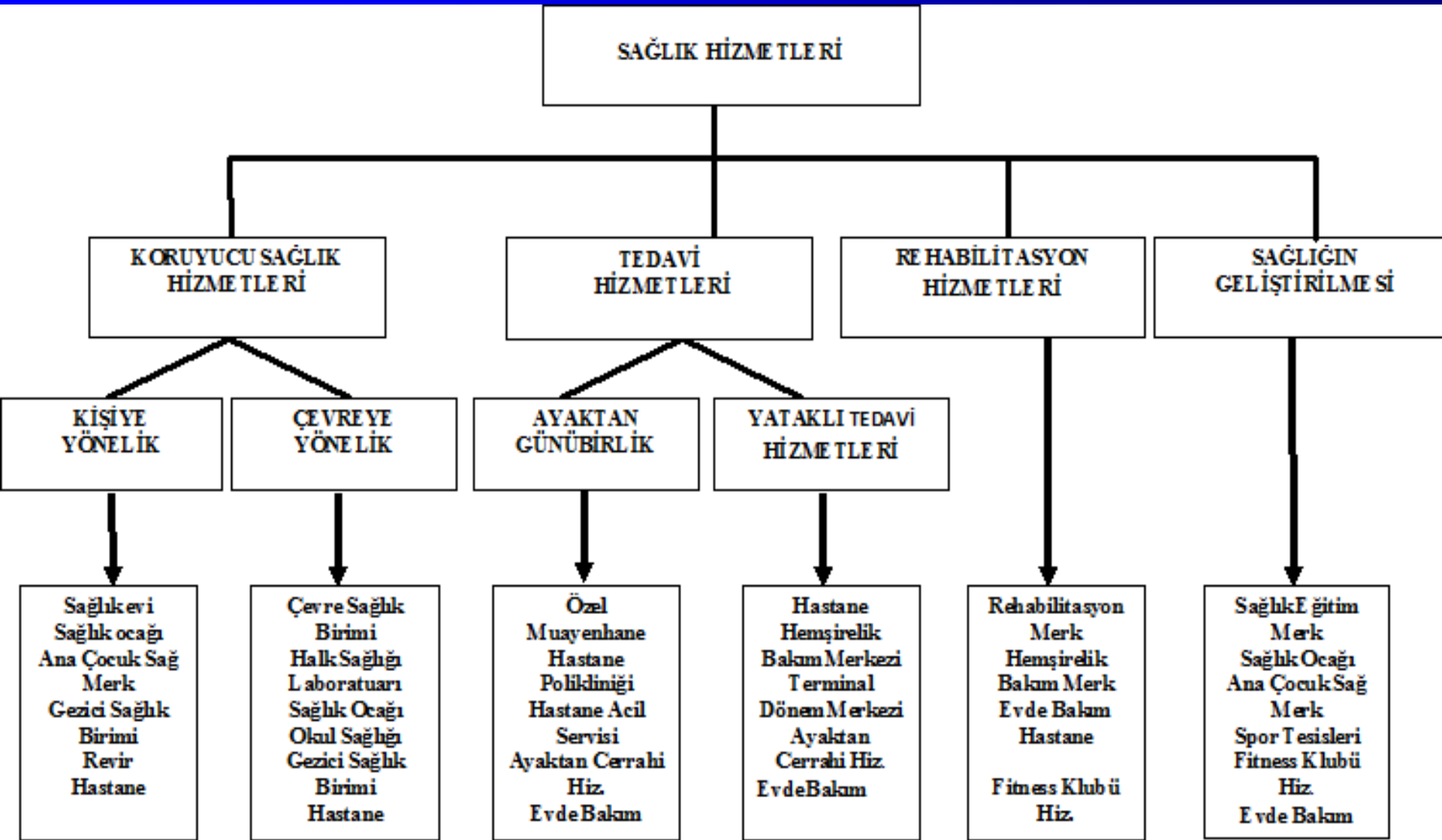
KİŞİYE ODAKLAŞMIŞ HİZMET  
SAĞLIĞI EŞGÜDÜMLEYEN  
BİRİMLER  
EŞGÜDÜMLÜ HİZMETLER

## ETKİLİ SAĞLIK HİZMETİ

## VERİMLİLİK

EŞİT FİNANSMAN  
YETERLİ ÜCRET  
ETKİLİ YÖNETİM

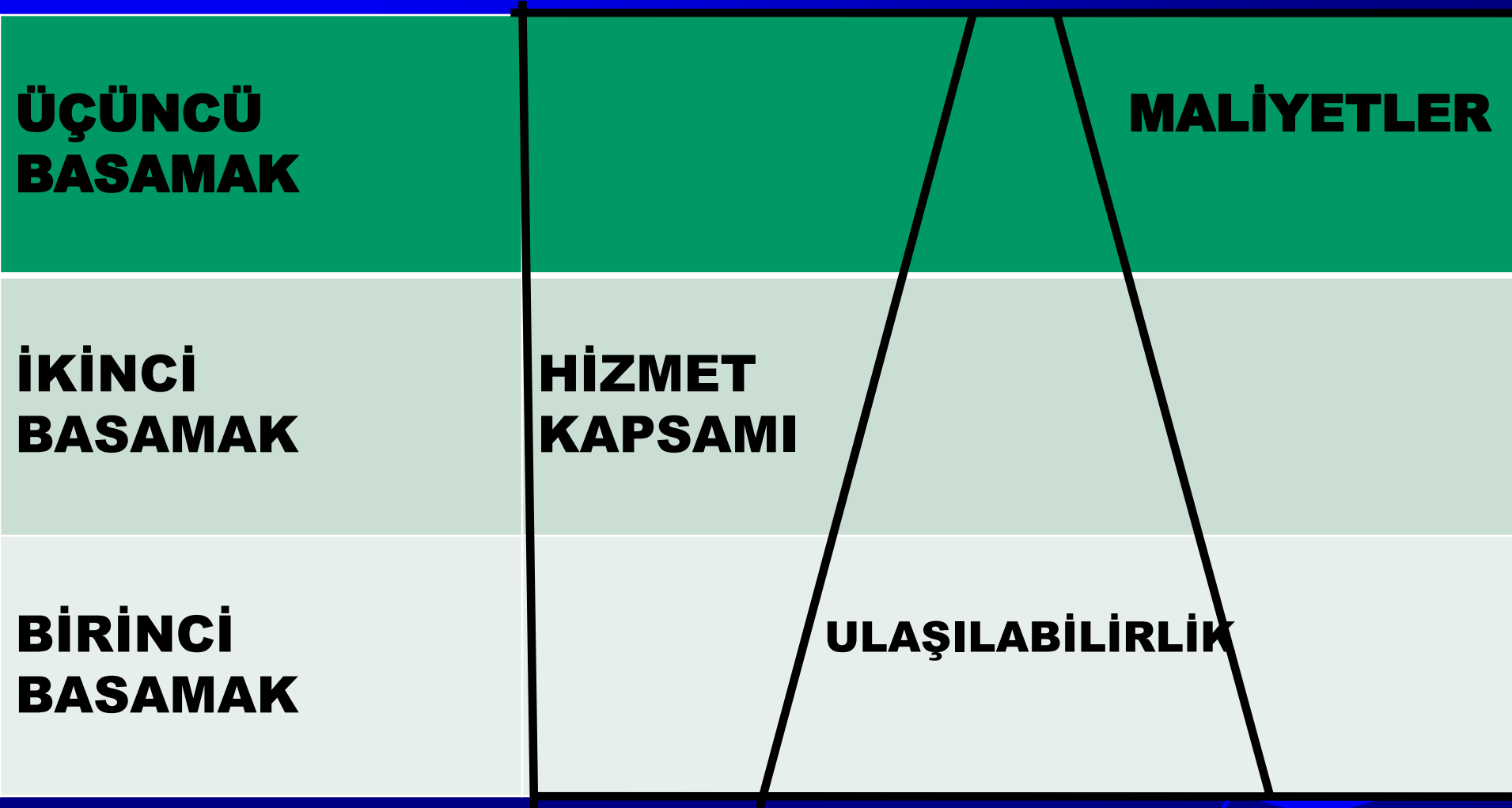




**BÜTÜNCÜL SAĞLIK HİZMETİ SUNAN KURUMLAR (Sağlık Yönetim Sistemi-Managed Care)**

(Sağlık Korunması Organizasyonları-Health Maintenance Organizations HMO, Anlaşmalı Kurumlar-Preferred Provider Organizations PPO, Hekim Hastane Organizasyonları (Physician Hospital Organization))

# Birinci, ikinci, üçüncü Basamak Sağlık Hizmetlerinin Özellikleri





# *Hastanelerin Amaçları*

- ➔ **Hastane amaçlarından en önemlisi hasta beklentilerinin karşılanmasıdır.**



# *Hastanelerin Amaçları*

- ➔ **hastane amaçları;**
- ➔ **hizmetleri en düşük maliyetle üretmek ve bunu ihtiyaç sahiplerine sunmak;**
- ➔ **daha çok sayıda hastaya bakım, tedavi ve rehabilitasyon hizmeti sunmak;**
- ➔ **istihdam politikasına, ekonomik ve sosyal kalkınmaya katkıda bulunmak için en son tıbbi ve teknolojik bilgilere dayalı eğitim ve araştırma metodları kullanmak; hastalıkların önlenmesi ve tedavisi için gerekli tedbirleri almak**



# Hastanelerin Amaçları

- **Genel Amaçlar**
- Hastanelerin **Kâr Amacı**
- Hastanelerde **Sosyal Sorumluluk Anlayışı**
- **Süreklilik Amacı**



# Özel Amaçlar

- ➔ **Tedavi hizmetlerini yürütmek ve ihtiyaç sahiplerine pazarlamak,**
- ➔ **Koruyucu sağlık üretmek ve ihtiyaç sahiplerine ulaştırmak,**
- ➔ **Çevre sağlığı şartlarının iyileştirilmesi için faaliyetleri yerine getirmek,**
- ➔ **Ürettiği tüm sağlık hizmetlerini tüketicilerine kaliteli ve düşük maliyetli bir şekilde sunmak,**
- ➔ **Sağlık hizmetleri ile ilgili araştırma ve geliştirme çalışmaları yapmak**



# Hastanelerin Fonksiyonları

➔ Hastanelerin fonksiyonları

➔ tıbbi,

➔ eğitim,

➔ araştırma- geliştirme,

➔ koruyucu hekimlik,

➔ otelcilik,

➔ sosyal hizmet,

➔ yönetim,

➔ idari ve mali,

➔ teknik gibi diğer



# ***HASTANE ÖZELLİKLERİ***

- **standart çıktı birimini bulmak zordur**
- **teknolojik ve tıbbi gelişmeleri takip ederken temel fonksiyonlarına da uygun hareket etmek**
- **Hastane binasının özellikleri**



# ***HASTANE ÖZELLİKLERİ***

- ➔ **acil ve hayati olması nedeniyle hastanenin 24 saat kullanıma hazır halde bulundurulması hastane departmanları ve personel, vardiyalar halinde çalıştırılır**
- ➔ **ileri teknoloji, aşırı uzmanlık ve 24 saat hazır vaziyette tutulması nedeniyle maliyetleri oldukça yüksektir**



# ***HASTANE ÖZELLİKLERİ***

- ➔ **Hastaneleri başka işletmelerden ayıran diğer özellikler şu şekilde özetlenebilir:**
- ➔ **hizmetler 7/24 esasına dayalı**
- ➔ **fazla sayıda personel görevlendirilmesi**
- ➔ **zarar eden bir ünitenin zarar gerekçesiyle kapatılması söz konusu olamaz**
- ➔ **klinaler sundukları hizmeti belirli bir sistem dahilinde sunar**
- ➔ **kısa dönemde sistem değişikliğine ayak uyduramaz**





# ***HASTANE ÖZELLİKLERİ***

- **geniş ölçüde hekimler tarafından tespit edilir ve onlar tarafından denetlenir.**
- **ünitelerin kurulması oldukça uzun zaman alır ve önemli yatırım**
- **Amaçların belirlenmesinde ve planlanmasında hastane yönetimi tümüyle hareket serbestisine sahip değil**



# HASTANELERİN KAYNAKLARI

- *Hastanelerin Kaynakları;*
- **insan gücü,**
- **Para-sermaye**
- **Malzeme-makina**
- **Yer-bina**
- **Zaman ve**
- **bilgi**



# HASTANELERİN SINIFLANDIRILMASI

- **Verdikleri hizmete göre**
- **Genel Hastaneler**
- **Özel Dal Hastaneleri**
- **Eğitim ve Araştırma Hastaneleri**
- **Rehabilitasyon Merkezleri ve Servisleri**
- **Hastaneler hasta yatak sayısına göre;**
- **25, 50, 100, 200, 400, 600, 800 ve daha üstü yataklı hastaneler olarak tasnif edilmektedir**



# Sağlık ve Hastane Sektöründeki Temel Sorunlar

- uzun vadeli plan ve programların yetersizliği
- çağdaş yönetim ve organizasyon tekniklerini kullanacak insan gücünün bulunmaması
- harcamaların yetersizliği ve bu kaynakların verimli kullanılmaması
- Hastane yataklarının kullanım oranlarının düşüklüğü



- **Sevk zincirinin etkin olarak işletilmemesi**
- **örgütlenme sorunları**
- **Yönetim bilgi sisteminin olmaması**
- **Performans değerlendirmedeki güçlükler,**
- **Aşırı merkeziyetçilik,**
- **Hizmetin denetimi ve değerlendirilmesini yapabilecek idari organların yetersizliği**
- **Sağlık mevzuatının genel olarak eski ve günümüzün ihtiyaçlarına cevap vermekten uzak olması**



- **muhasesebe ve kontrol sistemi bulunmaması**
- **rekabetin bulunmaması,**
- **Personel temini ve yetiştirme güçlükleri,**
- **Hizmet sunumunda çekilen güçlükler,**
- **Tıbbi cihaz, araç- gereç standardizasyonu ve denetimindeki yetersizlikler,**



# Öneriler

- ➔ kaynakların en verimli şekilde kullanılmasını sağlamalı
- ➔ hizmetlerin etkili ve eşit sunumunu, personelin ve kaynakların etkili dağılımını sağlayacak fonksiyonel alt yapı ile iyi işleyen bir sevk sisteminin kurulması
- ➔ denetim mekanizmalarının
- ➔ Verimlilik ölçme, izleme ve değerlendirme ile ilgili politika ve prosedürlerin belirlenmesi ve uygulanması
- ➔ yönetim bilgi sistemlerinin oluşturulması

