




Yaşlılık ve Sosyal Hizmet

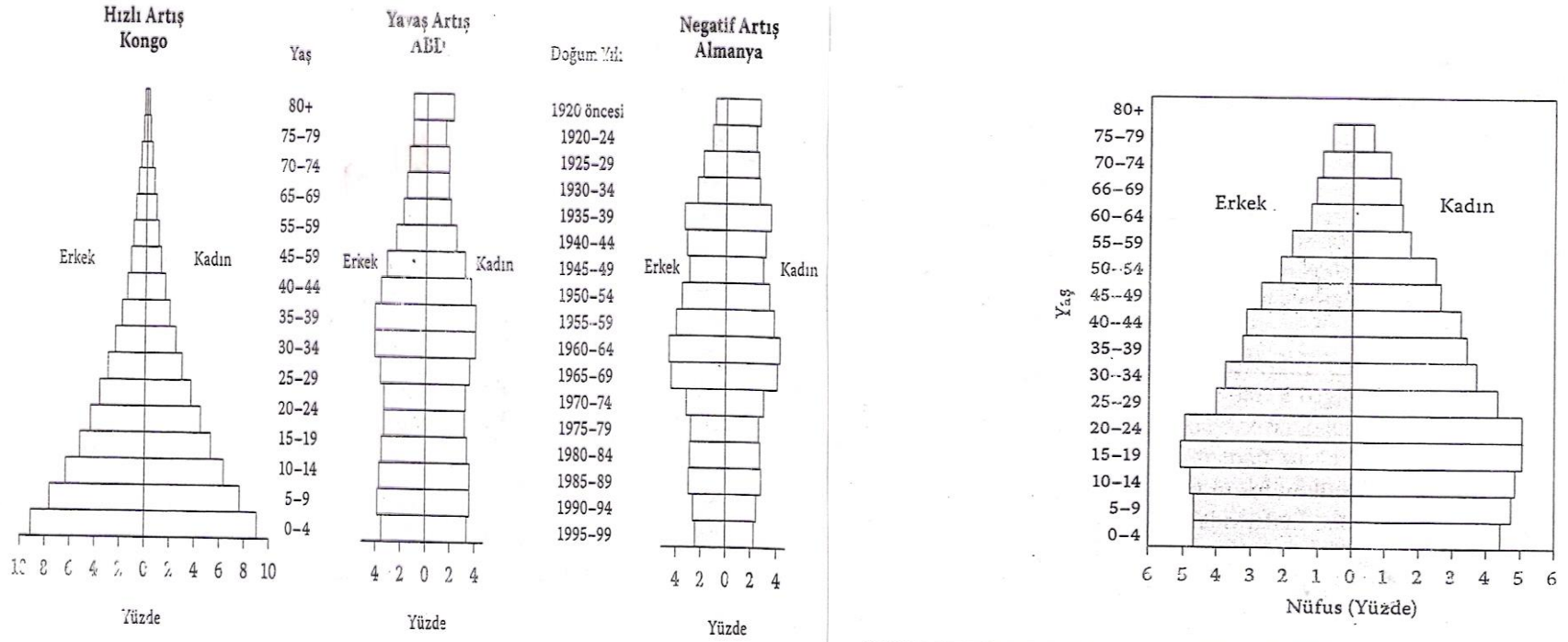


“Dünya; kötülük yapanlar değil seyirci kalıp hiçbir şey yapmayanlar yüzünden tehlikeli bir yerdir.”

A.Einstein

Nüfus Piramidi Türleri

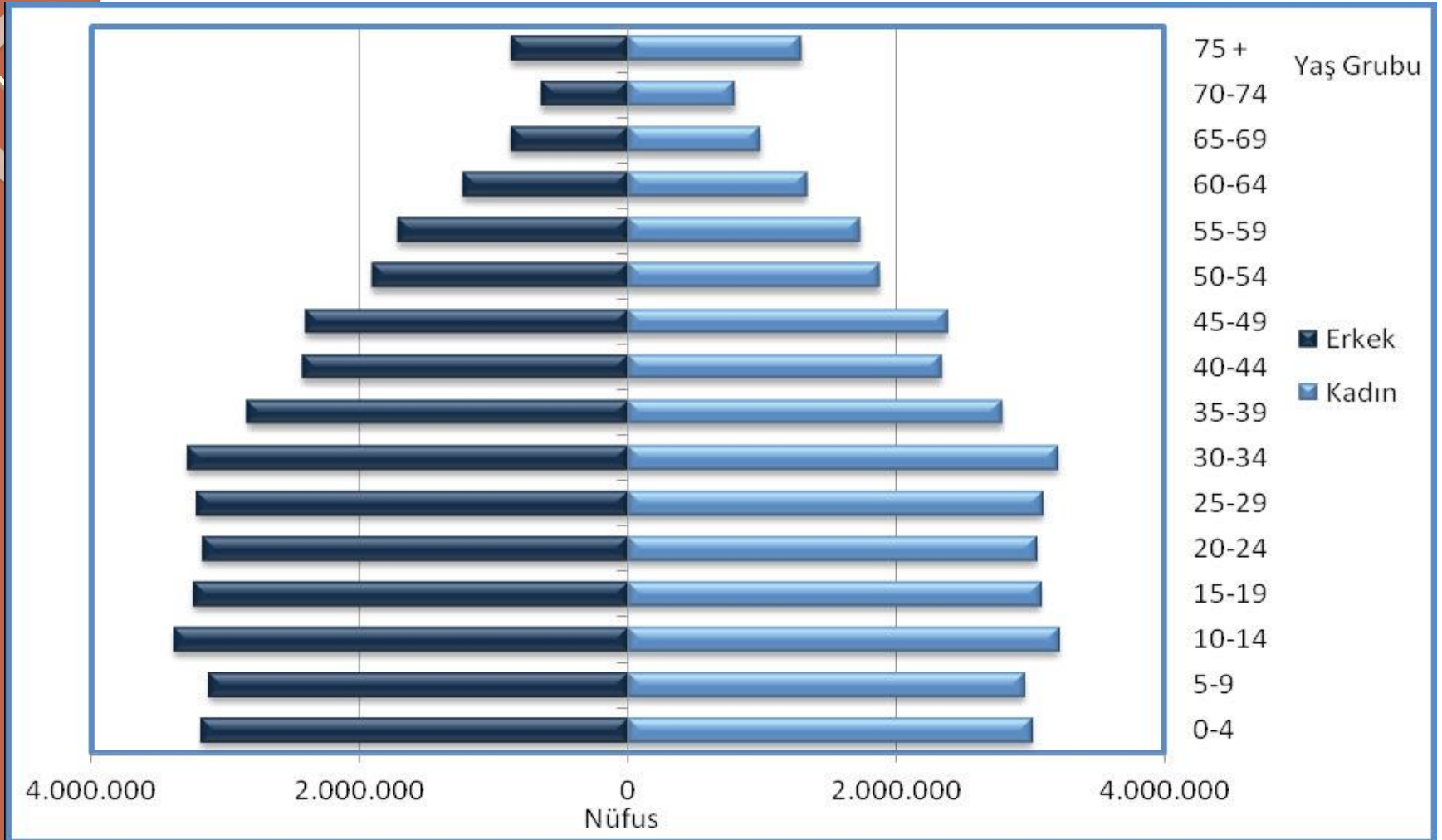
Türkiye Nüfus Piramidi



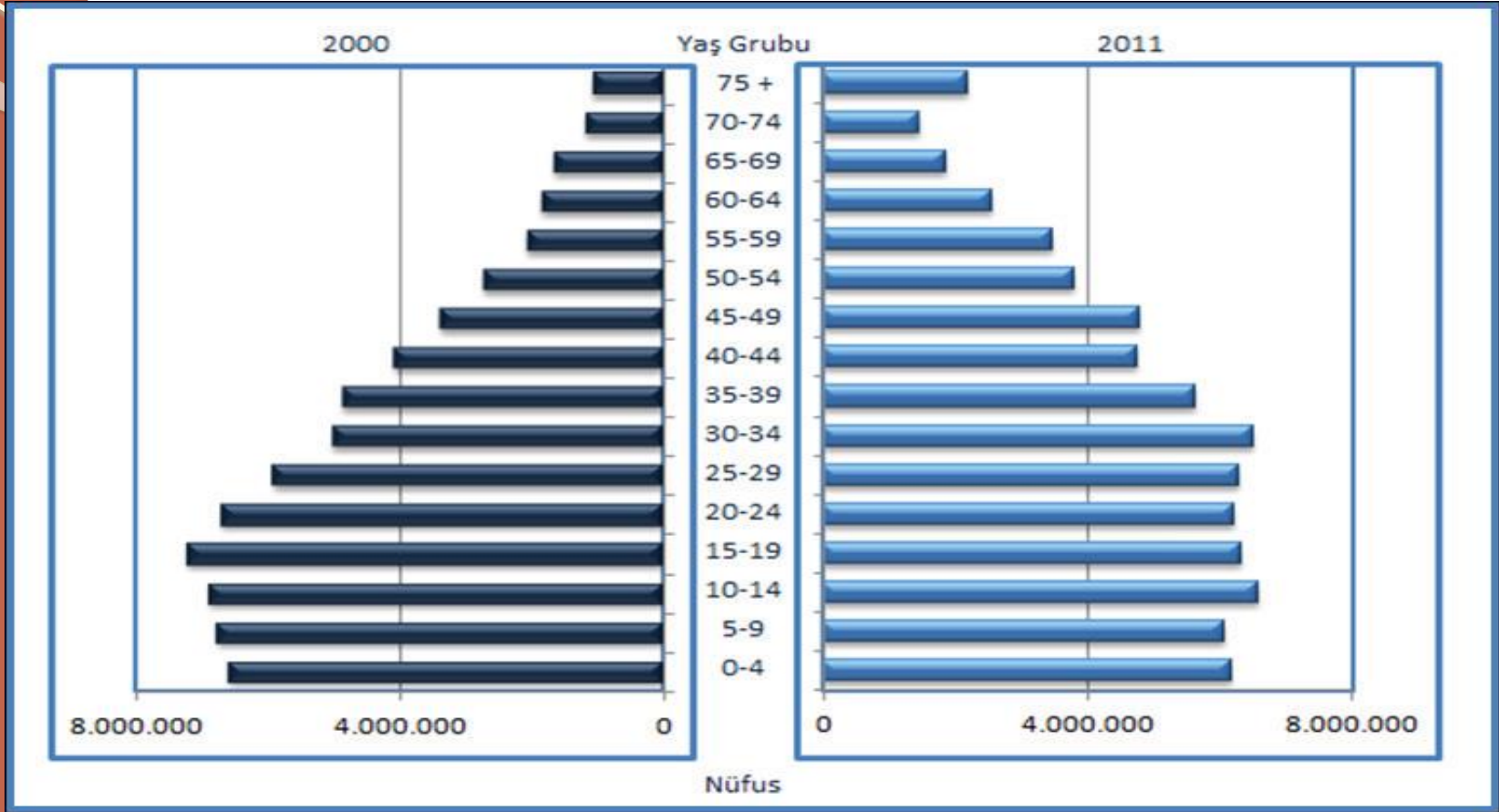
Şekil 3.4. Farklı Ülkelerde Nüfus Piramitleri

Şekil 3.3. Türkiye Hanehalkı Nüfus Piramidi-2003

Türkiye'nin Nüfus Piramidi(2011)

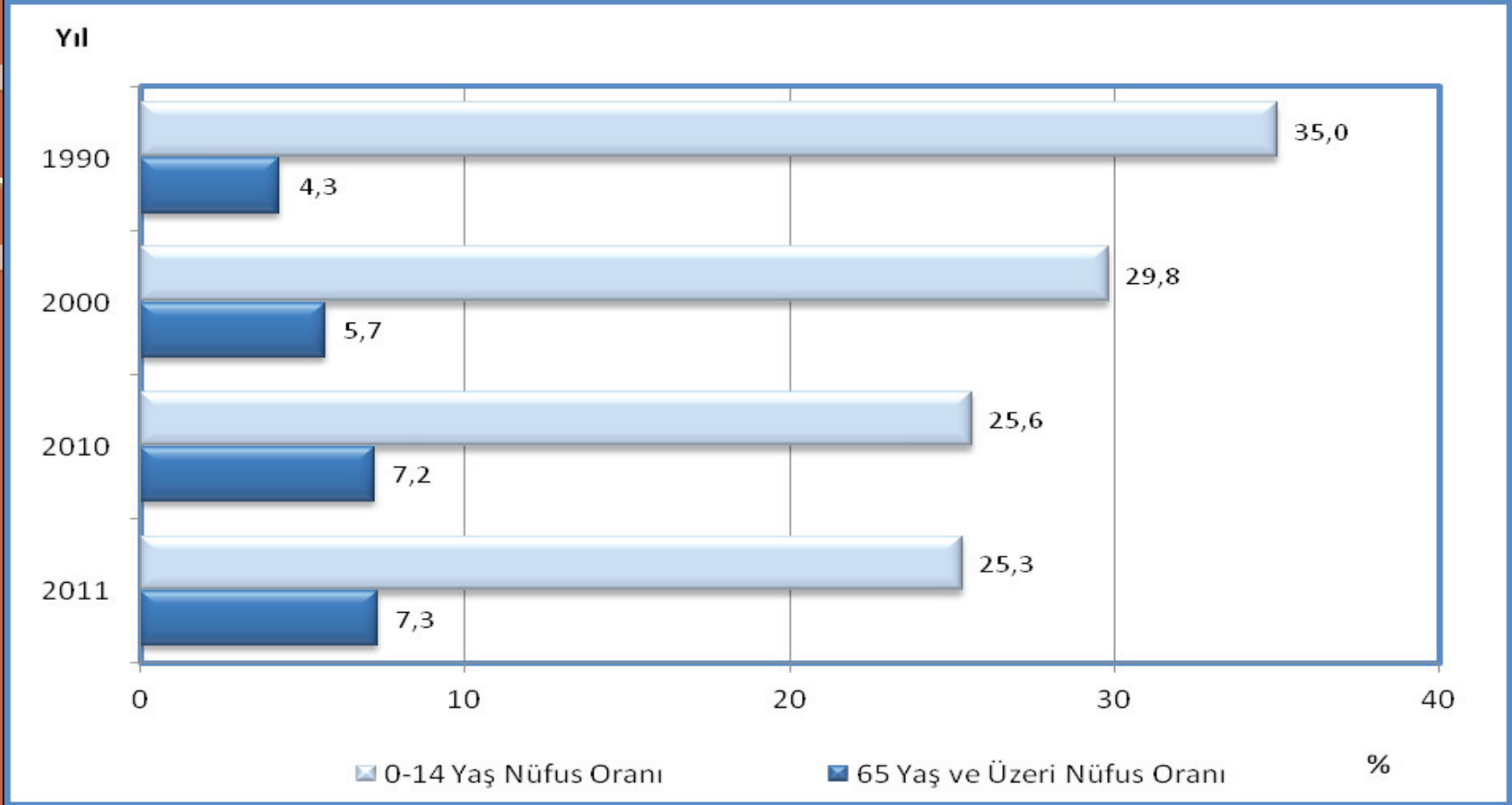


Türkiye'nin Nüfus Piramidi, (Toplam, 2000, 2011)



Genel Demografik Göstergeler (Nüfusa İlişkin Değerler, 2011, Türkiye)

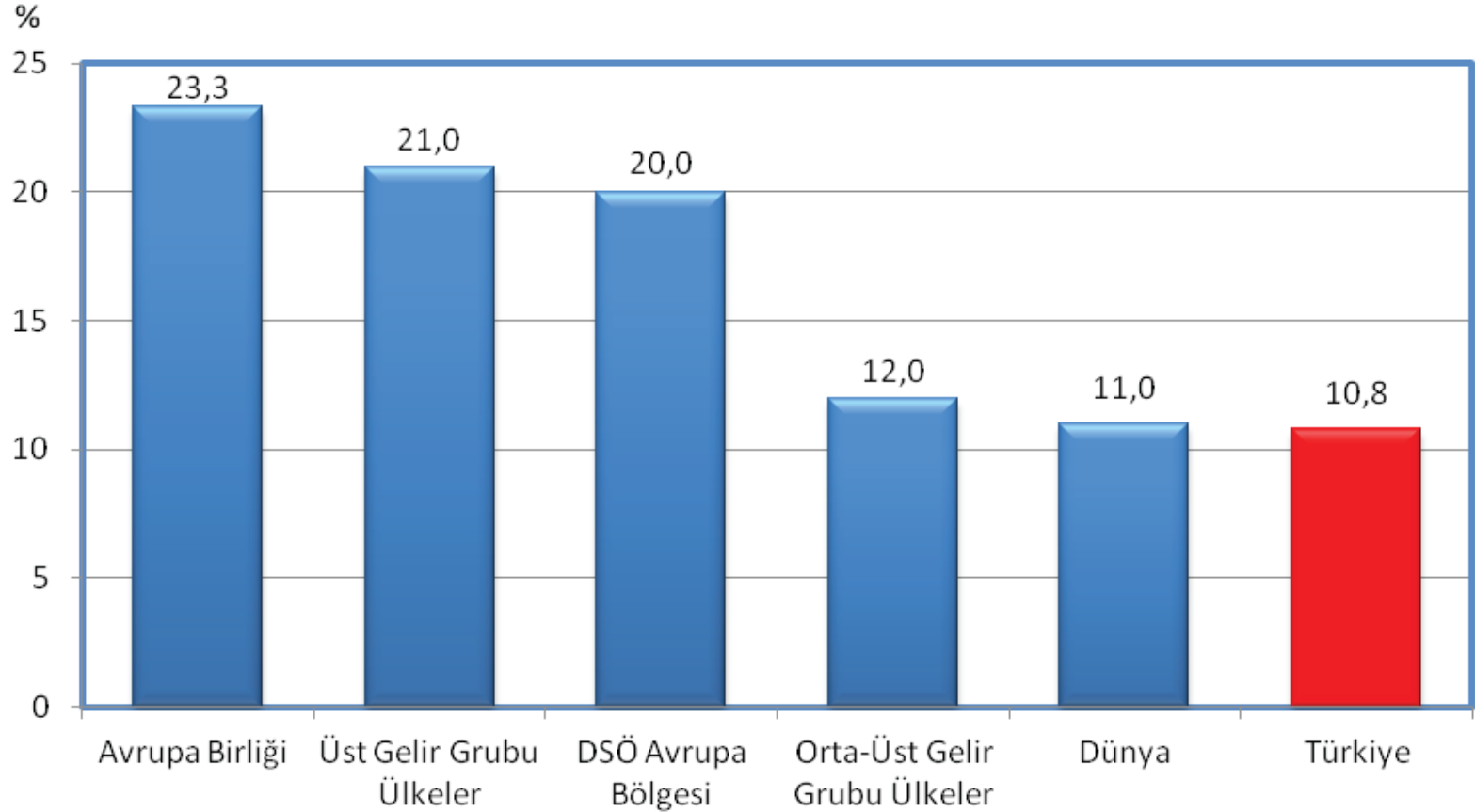
Gösterge	Değer
○ Toplam Nüfus	74.724.269
○ Kırsal Nüfus Yüzdesi (%)	28.2
○ Kentsel Nüfus Yüzdesi (%)	71.8
○ 0-14 Yaş Nüfus Yüzdesi (%)	25.3
○ 65 Yaş ve Üzeri Nüfus yüzdesi (%)	7.3
○ Kaba Doğum Hızı(‰)	17.3
○ Toplam Doğurganlık Hızı	2.1
○ Kaba Ölüm Hızı(‰)	6.3
○ Yıllık Nüfus Artış Hızı (%0)	12.8
○ Doğumda Beklenen Yaşam Süresi (Yıl)(2009);	
✓ Toplam	75.0
✓ Erkek	72.0
✓ Kadın	77.0
○ Toplam Bağımlılık Oranı (%)	48.4
✓ Genç Bağımlılık Oranı(0-14 Yaş) (%)	37.5
✓ Yaşlı Bağımlılık Oranı(65 Yaş + (%))	10.9



Yıllara Göre 0-14 ile 65 Yaş ve Üzeri Nüfus Yüzdeleri, Türkiye (Kaynak:TÜİK,2011)

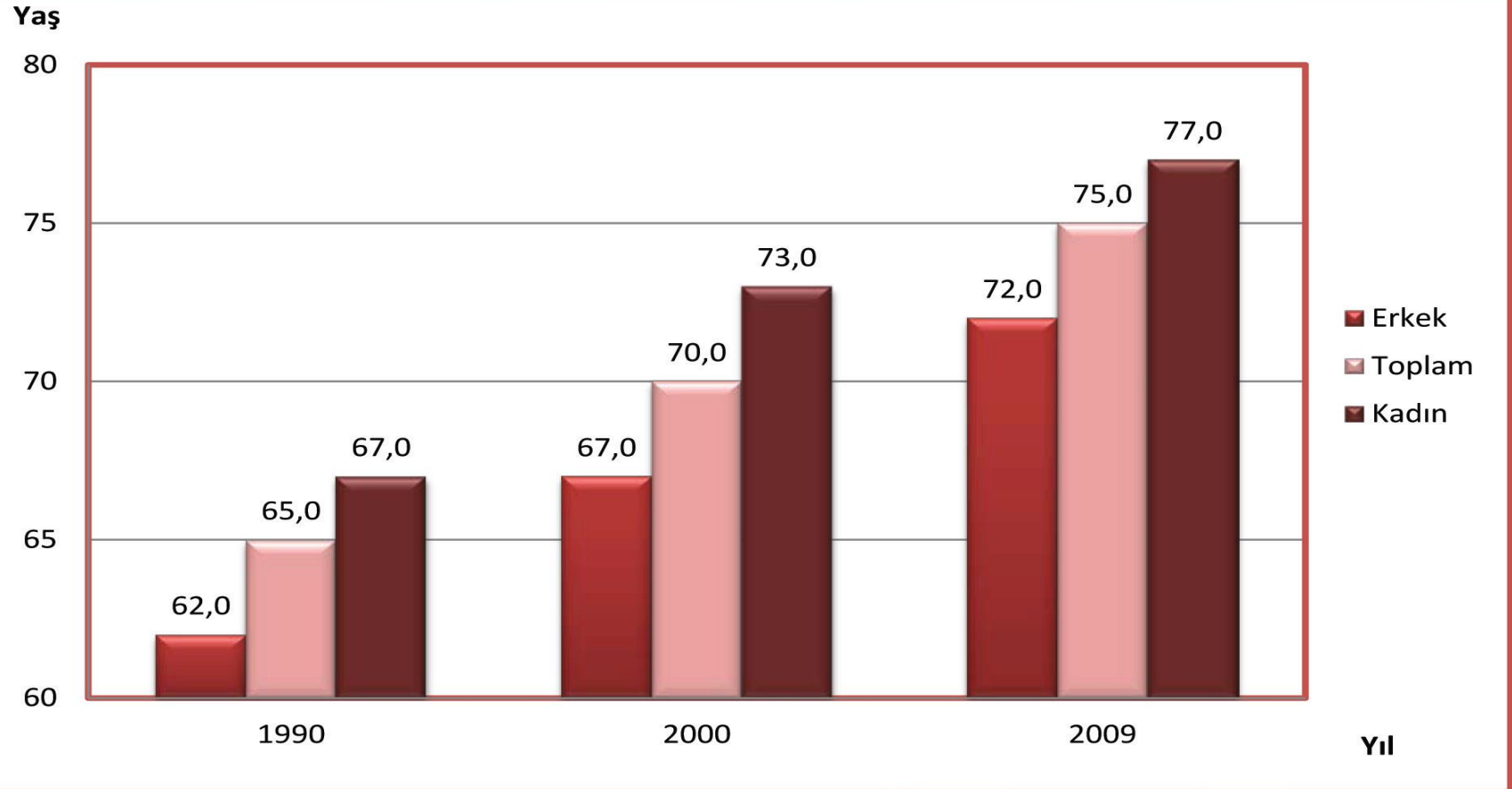
60 Yaş ve Üzeri Nüfus Yüzdelerinin Uluslararası Karşılaştırması, 2010

(Kaynak: TÜİK, 2011; DSÖ World Health Statistics 2012)



Doğumda Beklenen Yaşam Süresi,(Yıl) | 1990,2000,2009, Türkiye

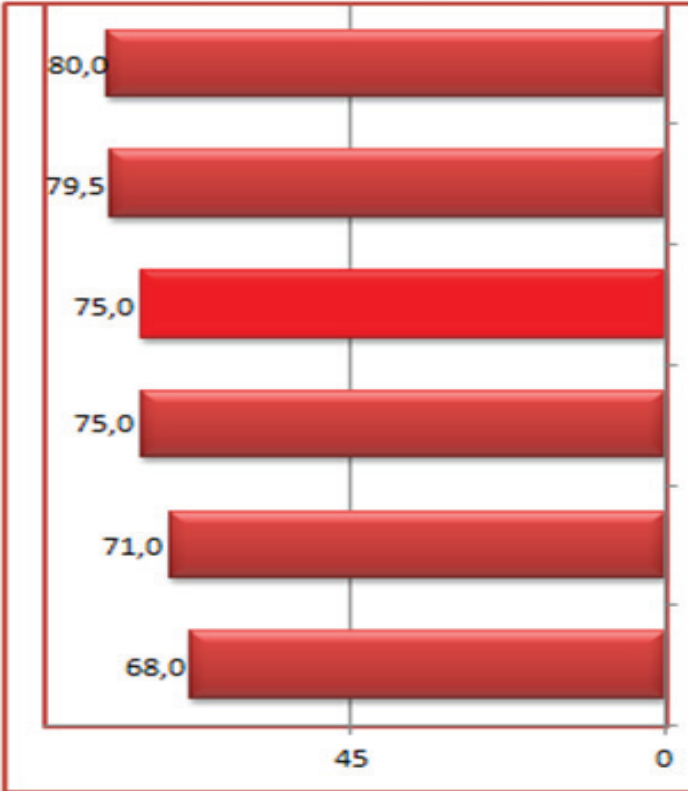
(Kaynak: DSÖ World Health Statistics 2011)



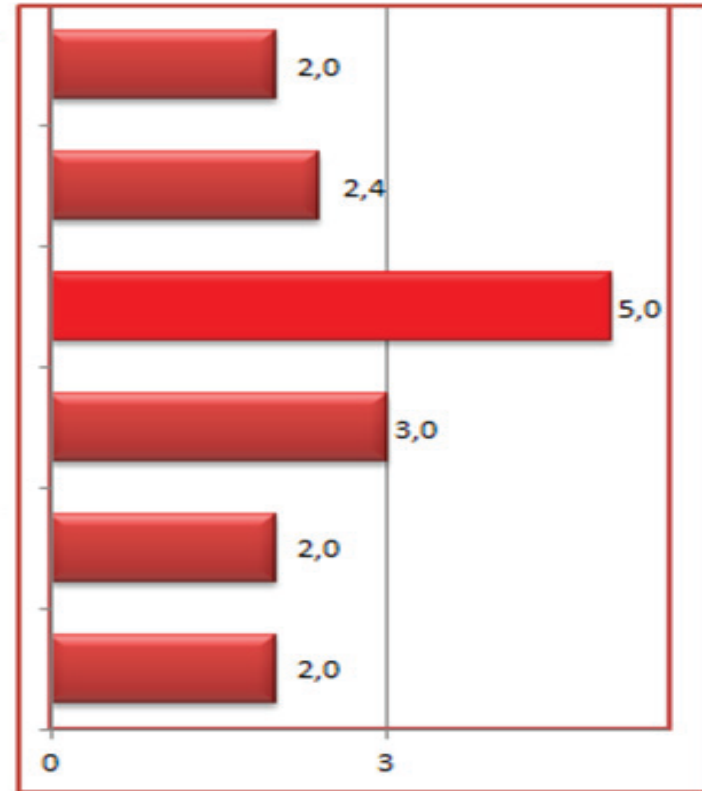
Doğumda Beklenen Yaşam Süresinin Türkiye-Uluslararası Karşılaştırması


(Kaynak: OECD Health Data, DSÖ World Health Statistics 2011)

Yaşam Beklentisi (2009)



Kazanılan Yıllar (2000-2009)



- 
- 100 yılın üzerinde yaşayanların yüzde 85'i kadın
 - Sanayileşmiş ülkelerde kadınlar 5 ile 10 yıl daha fazla yaşıyorlar.
- (Foto. Karsten Thormaehlen)

“Bu kadar yaşı olmak nasıl bir şey ?”

- Onlara göre 100'lük olmak demek, hayatının yarısına yakınını dul, çeyreğine yakınını da çocuk gibi geçirmek demek.

(Fotoğraf, Karsten Thormaehlen)

Yaşlılık Sosyal Bir Sorun mu

- Marjinalizasyon,
- Geleneksel toplumlar hariç, yaşlılığın olumsuz olarak değerlendirilmesi,
- Geniş ailenin azalmasıyla aile içindeki konumlarını kaybetmeleri,
- Kırsal yaşamdan kentsel yaşama geçiş,

Yaşlılık Sosyal Bir Sorun mu

- Yaşam süresinin uzaması,
- Kuşaklar arası gerilim,
- Kişilerin yalnızca yaşa göre sınıflandırılması,

Yaşlı İstismarı ve İhmali

- Çeşitli araştırmalar şiddetin toplumsal değişme hızına bağlı olduğunu göstermektedir.
- Genel olarak toplumsal değişme, yeni beklentileri ve sonuç olarak şiddete yol açan yeni engelleri doğurabilmektedir.
- Şiddetin bir türü olan yaşlı istismarı, aile içi şiddet olayları ile bağlantısı olan bir olgudur.
- Türkiye'de yaşlılığın toplumsal ve ekonomik olaylarla ilgisi gittikçe artmaktadır.

Yaşlı İstismarı ve İhmali

- 1996 yılında huzurevine girmek için başvuran yaşlılar üzerinde yaptığımız bir araştırmada,
- Araştırma kapsamındaki yaşlıların günlük aktivitelerini yerine getirebilecek nitelikte olduğu,
- Yaşlılardan (%25.66) yaklaşık dörtte birinin fiziksel istismara maruz kaldığı,

Yaşlı İstismarı ve İhmali

➤ Yaşlılardan kendisini yalnız ve kötümser hissedenenlerin oranının %84.95 olduğu görülmüştür.