

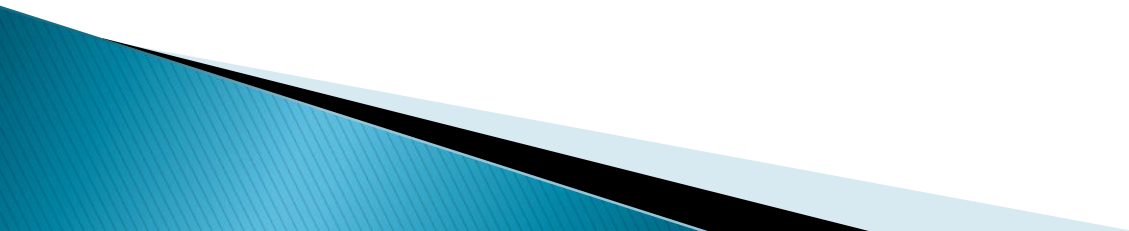
KANSER

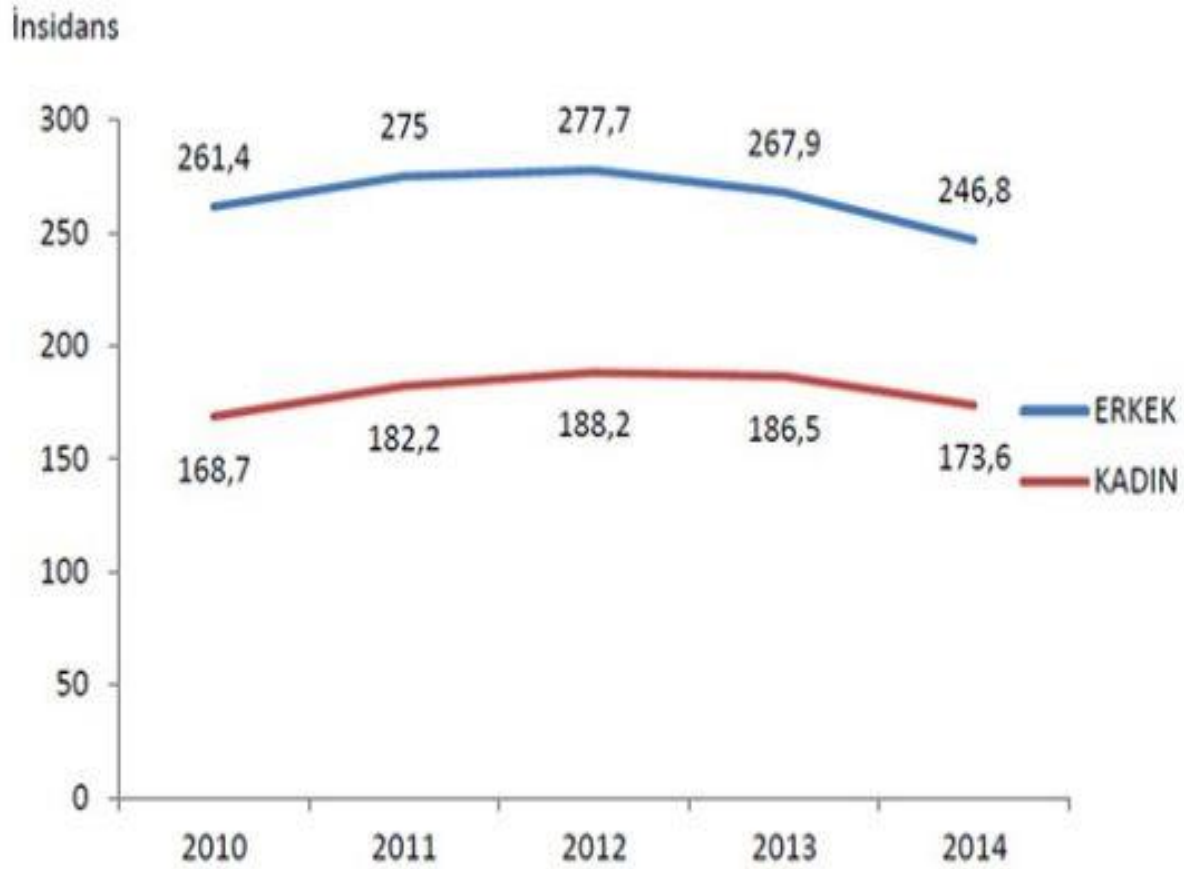
Kanser Nedir?

Kanser Belirtileri Nelerdir?

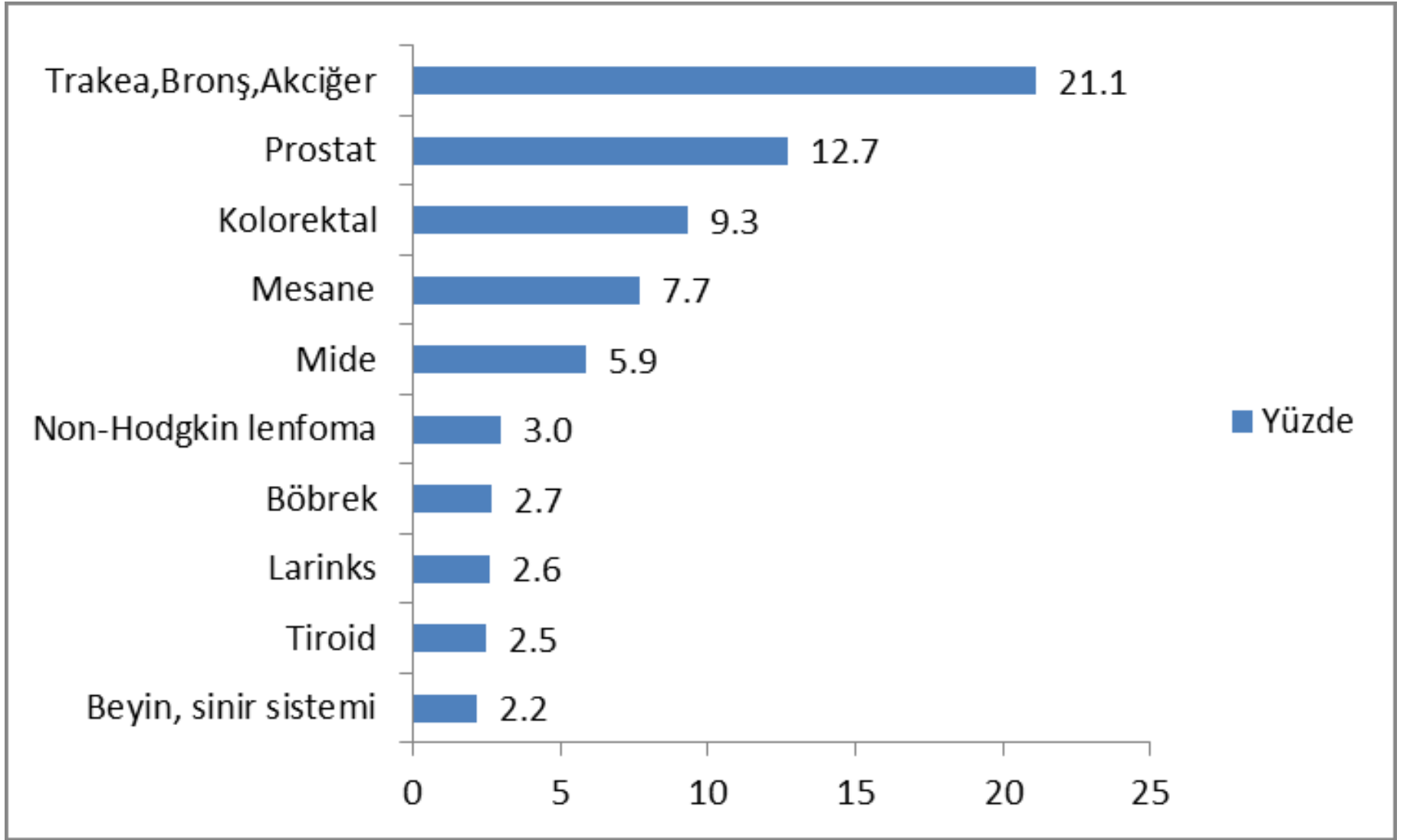
Risk Faktörleri

Sonuç

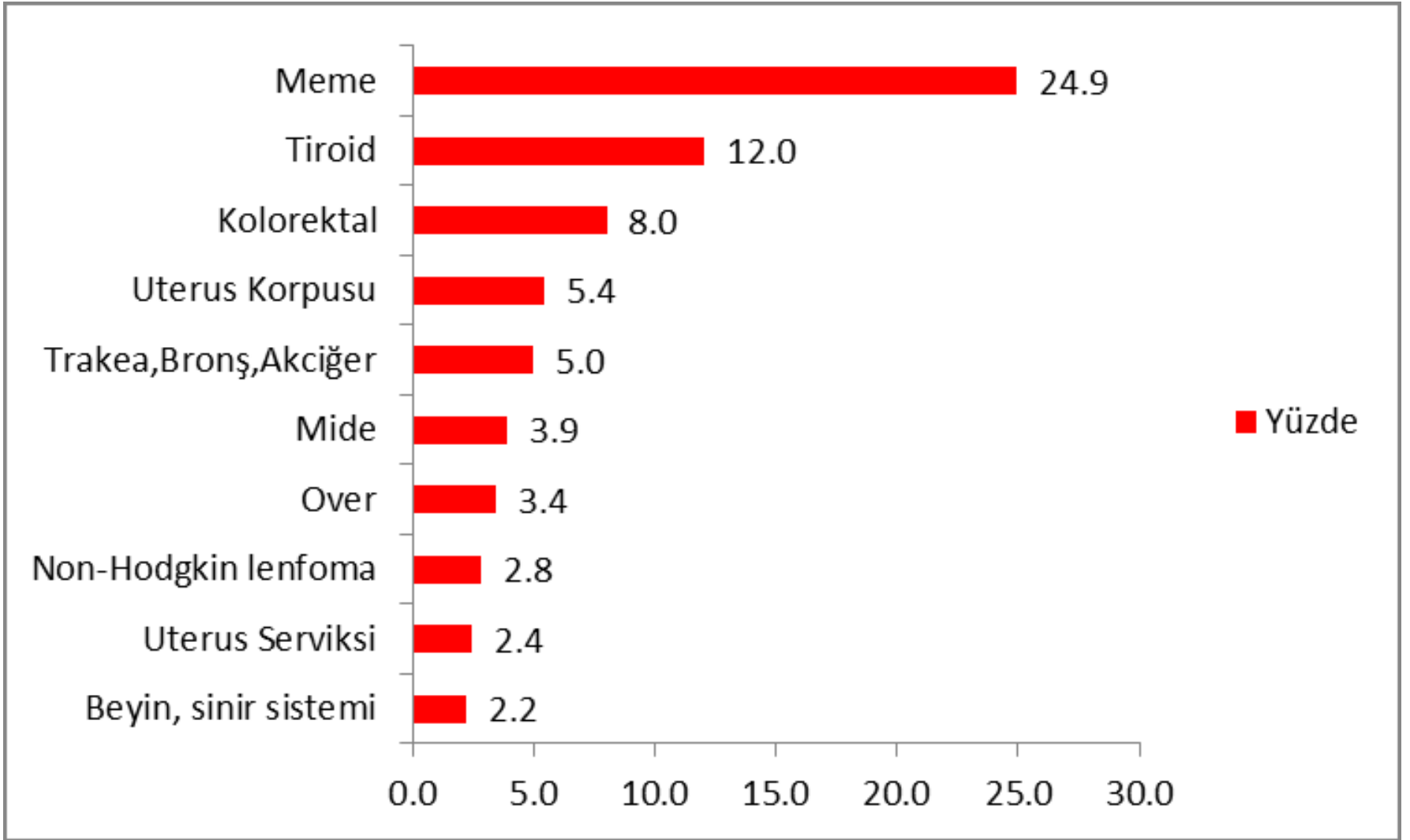




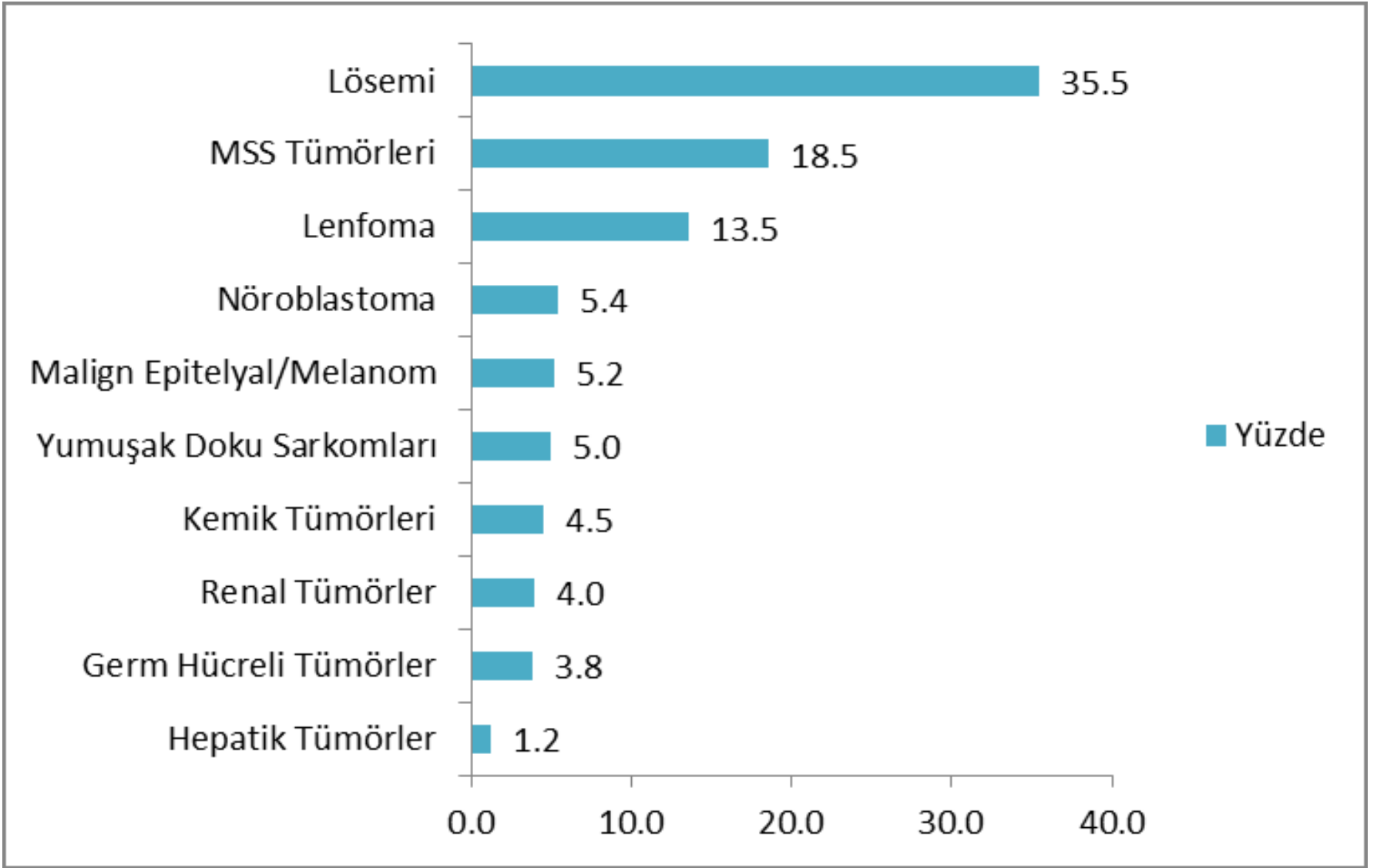
Şekil 1. Tüm Kanseler Yaş Standardize İnsidans Hızlarının Cinsiyete Göre 2010-2014 Yılları Arasındaki Dağılımı (Her 100 bin kişide yıllık teşhis edilen kanser sayısı)



Şekil 2. Tüm Yaş Gruplarındaki Erkeklerde En Sık Görülen Bazı Kanserlerin Bu Grup İçindeki Yüzde Dağılımları (Türkiye Birleşik Veri Tabanı, 2014)



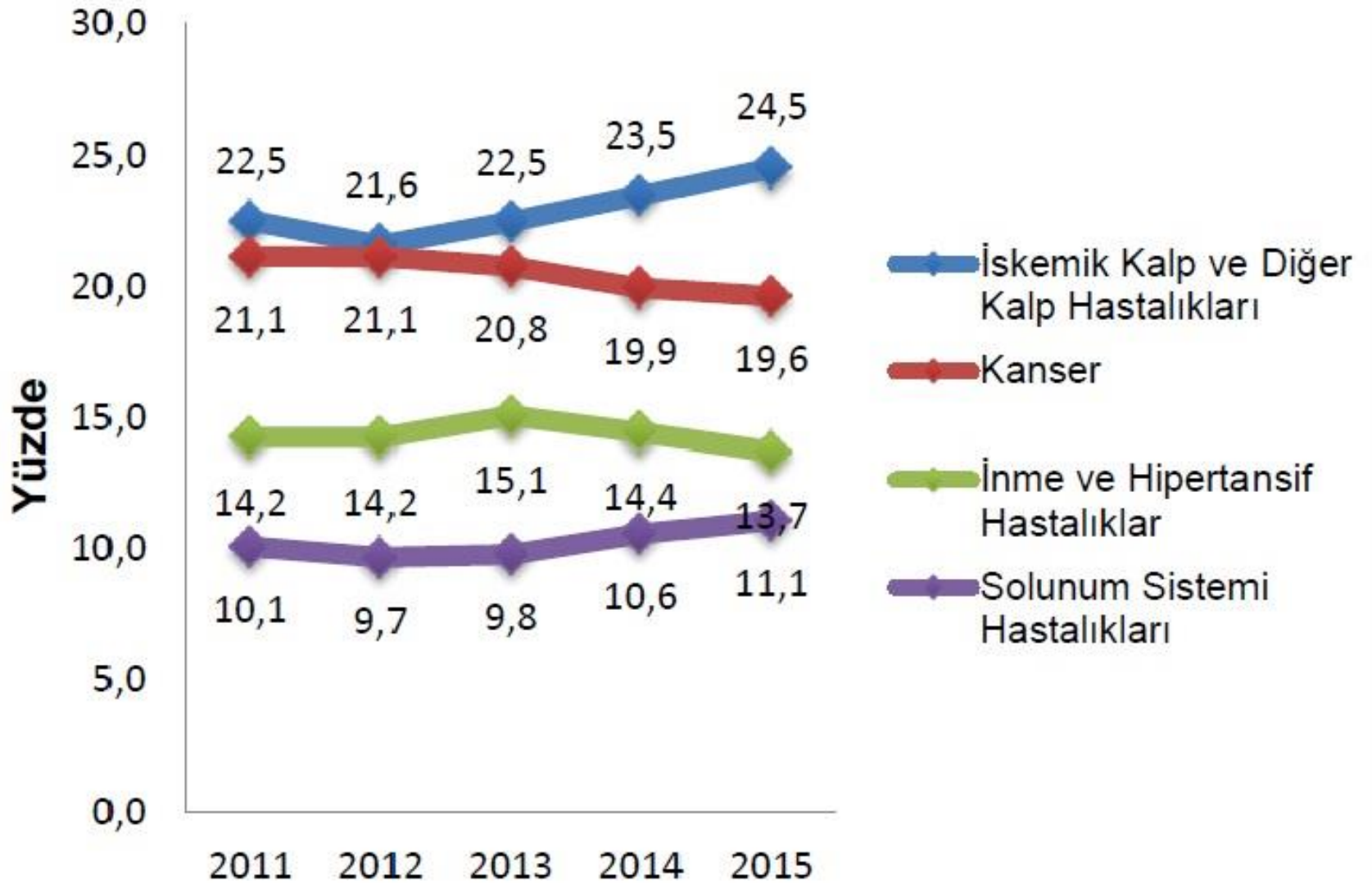
Şekil 3. Tüm Yaş Gruplarındaki Kadınlarda En Sık Görülen Bazı Kanserlerin Bu Grup İçindeki Yüzde Dağılımları (Türkiye Birleşik Veri Tabanı, 2014)



Şekil 4. 0-14 Yaş Gruplarındaki Çocuklarda En Sık Görülen Bazı Kanserlerin Bu Grup İçindeki Yüzde Dağılımları (Türkiye Birleşik Veri Tabanı, 2014)

Kanser Ölümleri (TÜİK)

- ▶ Ölüm nedeni istatistikleri incelendiğinde; kanser tüm ölümlerin yaklaşık %20 civarını oluşturmaktadır (Şekil 5). Kanser, 2015 yılı içerisinde 49.946 erkek, 27.022 kadının ölümüne neden olmuştur. Gırtlak, soluk borusu, bronş ve akciğerin kötü huylu tümörü erkeklerde 20.388 kişi ile en fazla ölüme neden olurken, kadınlarda ise meme kanseri 3.853 kişi ile en yüksek sayıda ölüme neden olmuştur.



Şekil 5. Ölüm nedeni istatistikleri (2011-2015)

RİSK FAKTÖRLERİ

- ▶ Belli bir tür kansere yakalanma olasılığını artıran her şey risk faktörüdür.

