

- SAĐLIK
- SAĐLIK HİZMETLERİ
- SAĐLIK KURUMLARI



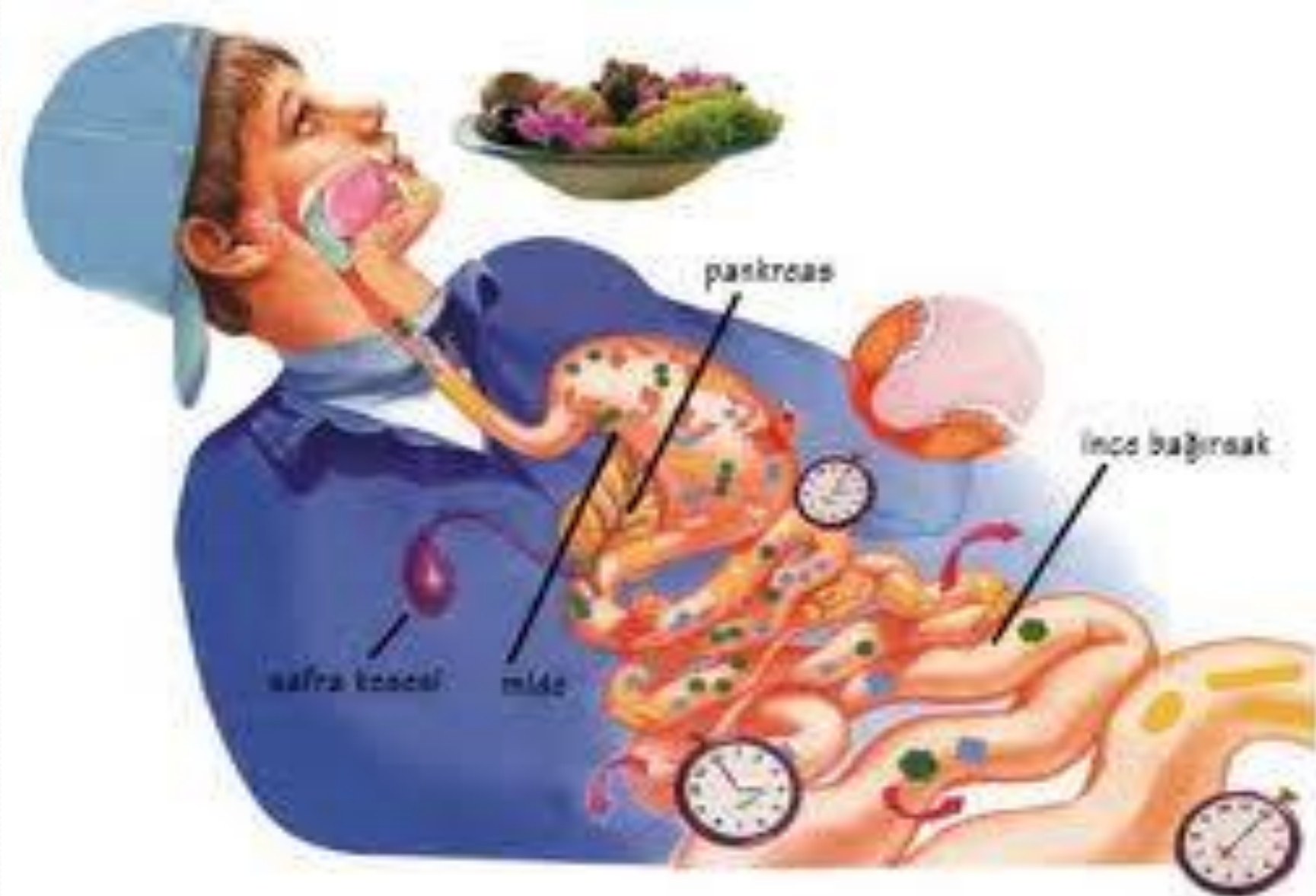
Saęlık

- Yalnızca hastalık veya sakatlık olmayışı deęil,
- bedensel,
- ruhsal ve
- sosyal
 - yönden **TAM BİR İYİLİK** halidir.

Saęlıęı Etkileyen Faktörler



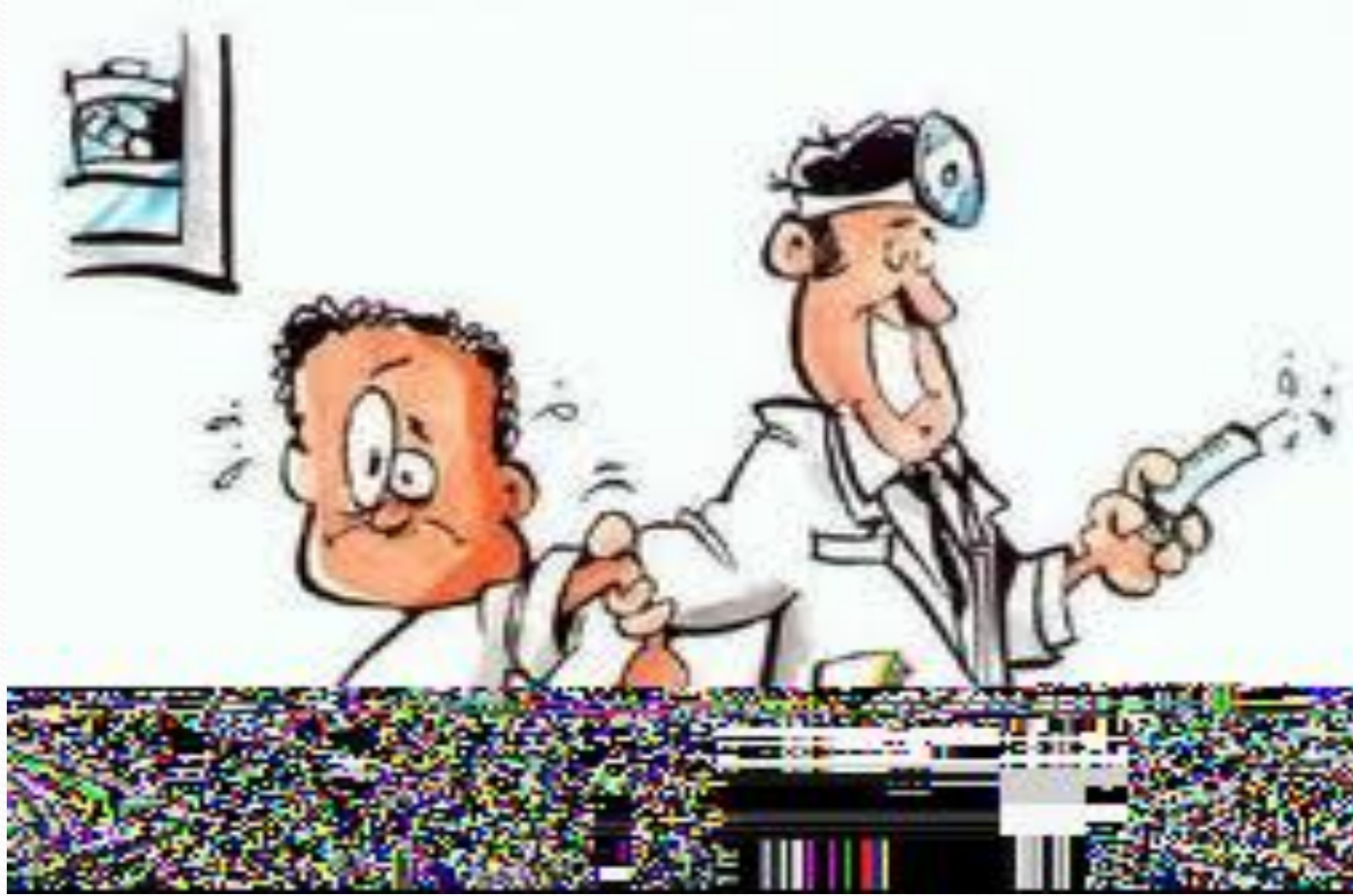
Sağlığı Etkileyen Faktörler



Sağlığı Etkileyen Faktörler



Saęlıęı Etkileyen Faktörler



Saęlıęı Etkileyen Faktörler

- *Çevre*
- *Yaşam Şekli*
- *İnsan Biyolojisi*
- *Saęlık Hizmetleri Sistemi*

Saęlık Hizmetleri

- Saęlıęın korunması,
- yükseltilmesi ve
- hastalıkların tedavisi için,
- **YAPILAN ALIŐMALARIN TÖMÖDÖR.**

Sađlık Hizmetleri Sistemi

- Koruyucu Sađlık Hizmetleri
- Tedavi Edici Sađlık Hizmetleri
- Rehabilite Edici Sađlık Hizmetleri
- Sađliđın Geliřtirilmesi Hizmetleri

Koruyucu Saęlık Hizmetleri

- Kişileri hastalanmak, yaralanmak, sakat kalmak ve erken ölümden korumak amacıyla verilen saęlık hizmetleridir.
- Çevreye dönük koruyucu hizmetler
- Kişiyeye Yönelik Koruyucu Hizmetler

Çevreye Dönük Koruyucu Hizmetler

- Su kaynaklarının sağlanması ve denetimi
- Katı atıkların denetimi
- Zararlı canlılarla (haşere) mücadele
- Hava kirliliğinin denetimi
- Gürültü kirliliğinin denetimi
- Radyolojik zararlıların denetimi

KiŖiye Y6nelik Koruyucu Hizmetler

- BađıŖıklama
- Beslenmeyi d6zenleme
- Hastalıkların erken tanı ve tedavisi
- Ana ocuk sađlıđı hizmetleri
- KiŖisel hijyen
- Sađlık eđitimi

Tedavi Edici Saęlık Hizmetleri

- Birinci basamak(Günübirlik tedavi)
- İkinci basamak(Yataklı tedavi)
- Üçüncü basamak(Yataklı tedavi)

Birinci basamak tedavi hizmetleri

- Hastaların evde ve ayakta tedavileridir.
- Esas olarak yataksız sađlık kuruluřlarında ve koruyucu hizmetlerle bir arada verilir.

İkinci basamak tedavi hizmetleri

- Hastaların yataklı sađlık kurumlarına yatırılarak tedavileridir.

Üçüncü basamak tedavi hizmetleri

- Özel bir yaş grubuna, cinsiyete ya da belli bir hastalığı olan kişilere, o konuda en geniş imkanlara sahip yataklı tedavi kurumlarında verilen hizmet dir.
- Özel dal ya da eğitim hastanelerinde verilir.

Rehabilitasyon Hizmetleri

- Bedensel rehabilitasyon
- Sosyal rehabilitasyon

Sağlığın geliştirilmesi

- Genel sağlık düzeyinin yükseltilmesi hizmetlerdir.
- Koruyucu ve tedavi edici hizmetleri ile, sağlık eğitimi, sosyal, ekonomik ve çevre koşullarının iyileştirilmesi çalışmalarını da kapsar.
- Sorumluluk bireye aittir