

# KARİDESLER

Prof. Dr. Hasan Hüseyin ATAR

# KARİDESLER VE ÜRETİM TEKNİKLERİ

- Karidesler Crustacea sınıfının on ayaklılar (Decapoda) takımında toplanan, ekonomik değeri yüksek kabuklu su ürünüdürler.
- Sularımızda bulunan karidesler Crangonidae, Palaemonidae, Pandalidae, Penaeidae ve Solenoceridae familyalarında toplanırlar.
- Penaeidae familyası karidesleri sularımızda ekonomik önemi çok yüksek olan türleri içine alır. Bunlar yürüme bacaklarından ilk üç çiftinin kısaçlı oluşu ile diğerlerinden ayrılırlar.

- Pandalidae familyası karidesleri, uzun rostrumlu, ilk yürüme bacağı kıskaçsız veya mikroskobik kıskaçlı, ikinci yürüme bacağı çok mafsallı ve kıskaçlı olan karideslerdir.
- Palaemonidae familyası karidesleri, uzun rostrumlu ilk ve ikinci yürüme bacakları kıskaçlı ve ikinci çift bacakların karpusu bölmesiz olan karideslerdir.
- Carangonidae familyası karidesleri, çok kısa rostrumlu, kalın ve uzun propoduslu dactyli ince uzun olan karideslerdir.

- Squillidae familyası karidesleri, karapaksları kısa olup sadece göğüs bölgesinin ilk dört segmentini örter. Uzun karınlı, telsonun kenarları dikenli, ikinci yürüme bacağı kuvvetli ve dactylleri uzun dikenlerle donanmış karideslerdir.
- Karideslerde cinsiyet delikleri kolayca fark edilmez ve ekseri gözle görülmez. Ergin Peneid karideslerin cinsiyet karakterleri diğerlerinden farklıdır. Dişilerde cinsiyet açıklığı (Thelycum) son iki yürüme bacaklarının kaideleri arasına erkeklerde birleşme organı (Petesma) ilk yüzme ayaklarının arasına yerleşmiştir

# Deniz Karidesleri ve Yetiştiriciliği

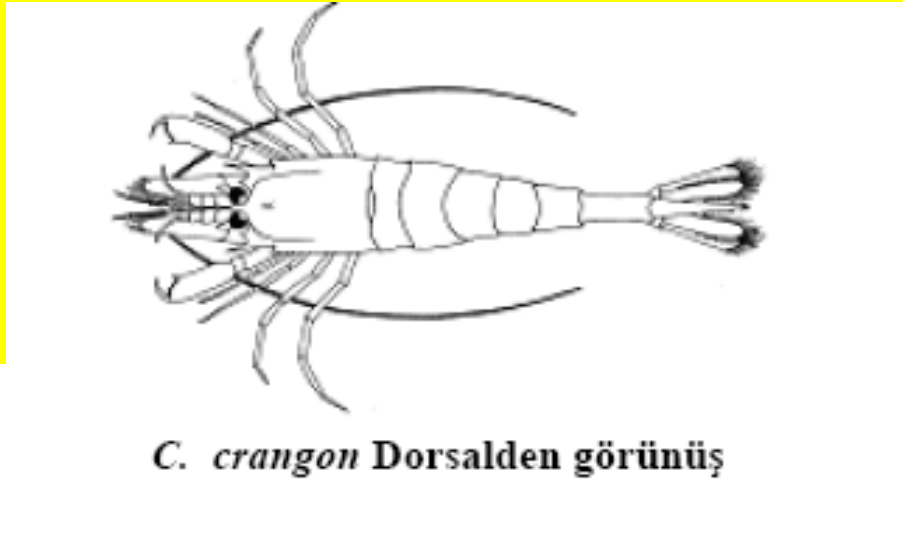
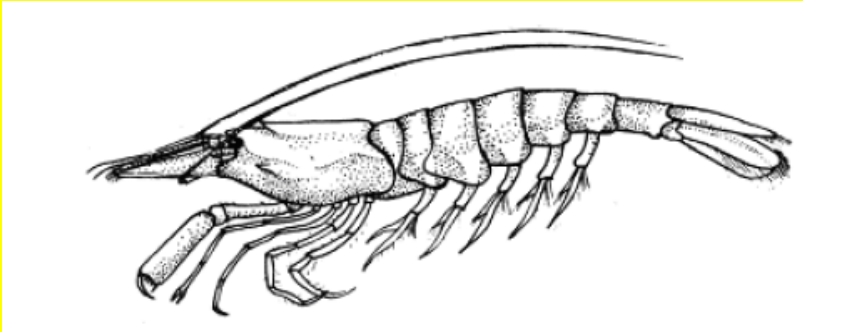
- Türleri
- Sularımızda bulunan karides türleri  
Crangonidae,
- Palaemonidae,
- Pandalina,
- Solenoceridae ve
- Penaeidae familyalarında toplanırlar.

- SYSTEMATICS, *Penaeus*
- **Phylum** : Arthropoda
- **Class** : Crustacea
- **Series** : Eumalacostraca
- **Superorder** : Eucarida
- **Order** : Decapoda
- **Suborder** : Natantia
- **Infraorder** : Penaeidea
- **Superfamily** : Penaeoidea
- **Family** : Penaeidae
- **Genus** : *Penaeus*
- **Subgenus** : *Penaeus*
- **Species** : *semisulcatus*
- **Athority** : De Haan, 1844

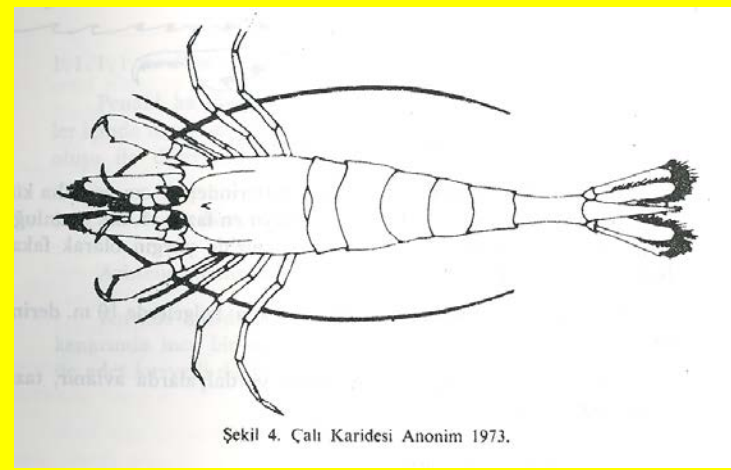
# Çalı Karidesi

*Crangon crangon* (L., 1758)

- Çalı karidesi, Crangonidae familyasından, vücudu sırt-karın bölgesinde hafif yassı, rostrumu kısa ve olukludur.
- Diğer karideslerden rostrumunun kısalığı ve yürüme ayaklarından ilk çiftinin çok kuvvetli ve yarım kıskaçlı oluşu ile ayrılır.
- Deniz kıyısında genellikle dreçler ve dip trolleri ile, dalyanlarda trol ağları ile avlanır ve taze olarak değerlendirilir.



*C. crangon* Dorsalden görünüş



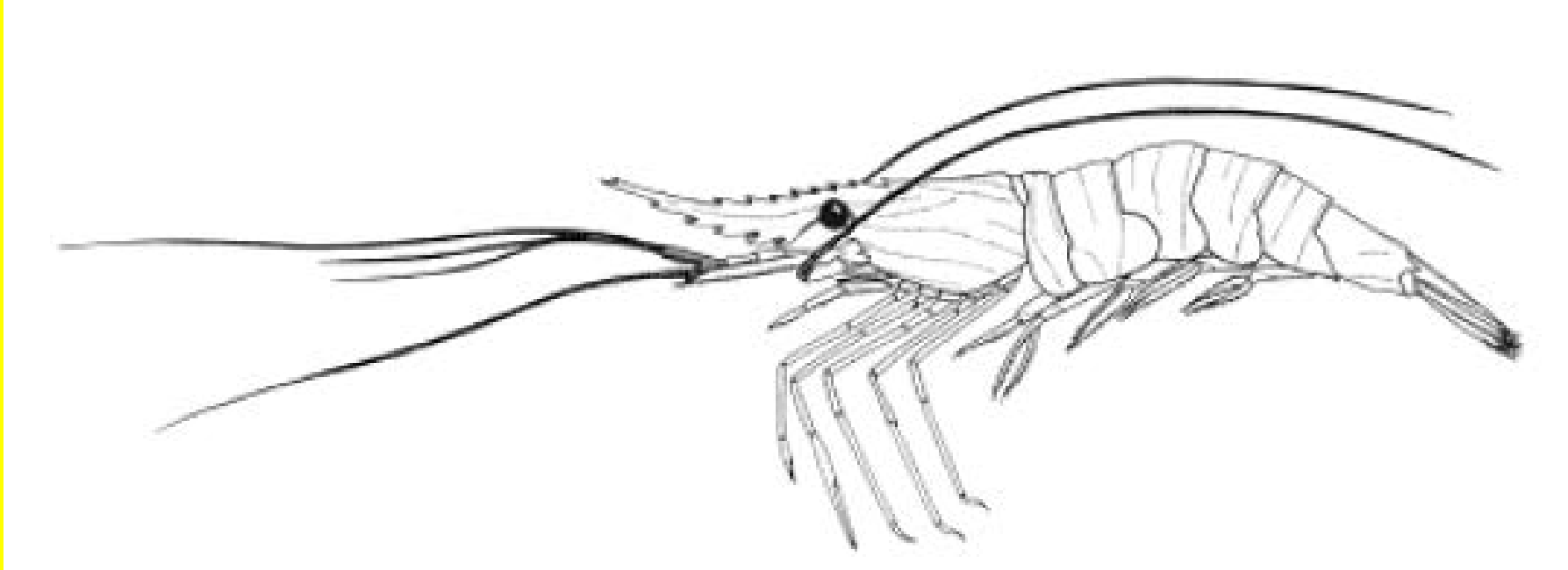
Şekil 4. Çalı Karidesi Anonim 1973.



# Teke

*Palaemon serratus* (Pennant, 1777)

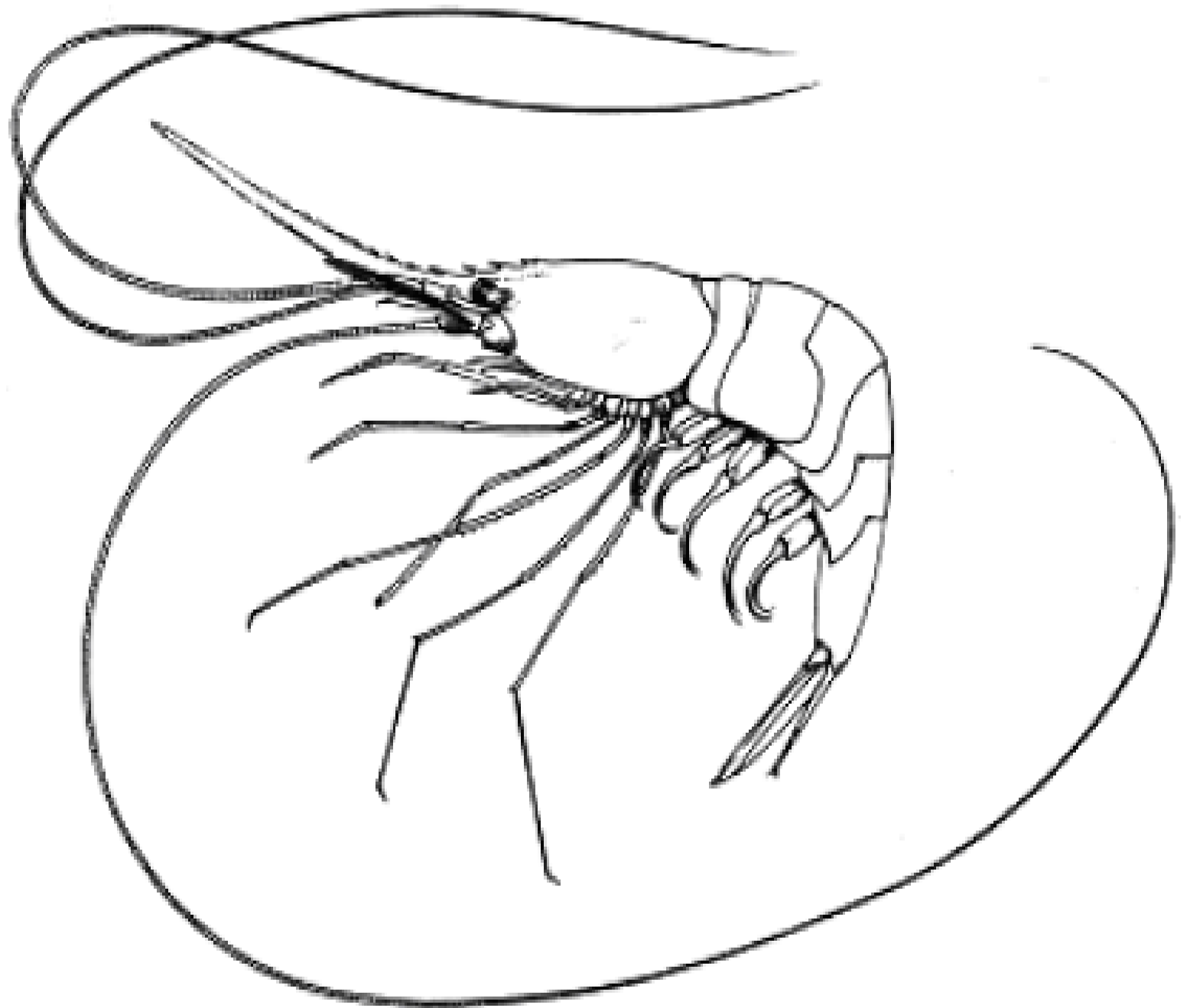
- Teke, Palaemonidae familyasındandır. Rostrumun üst kenarında 6-9, alt kenarında 4-6 diş bulunur. Birinci ve ikinci çift yürüme bacakları gelişmiş kıskaçlı ve ikinci çift yürüme bacakları birinciden daha kuvvetlidir. Sırtı yeşilimsi pembe renge ve geçirgendir.



# Edward Karidesi

*Plesionika edwardsi* (Brandt, 1851)

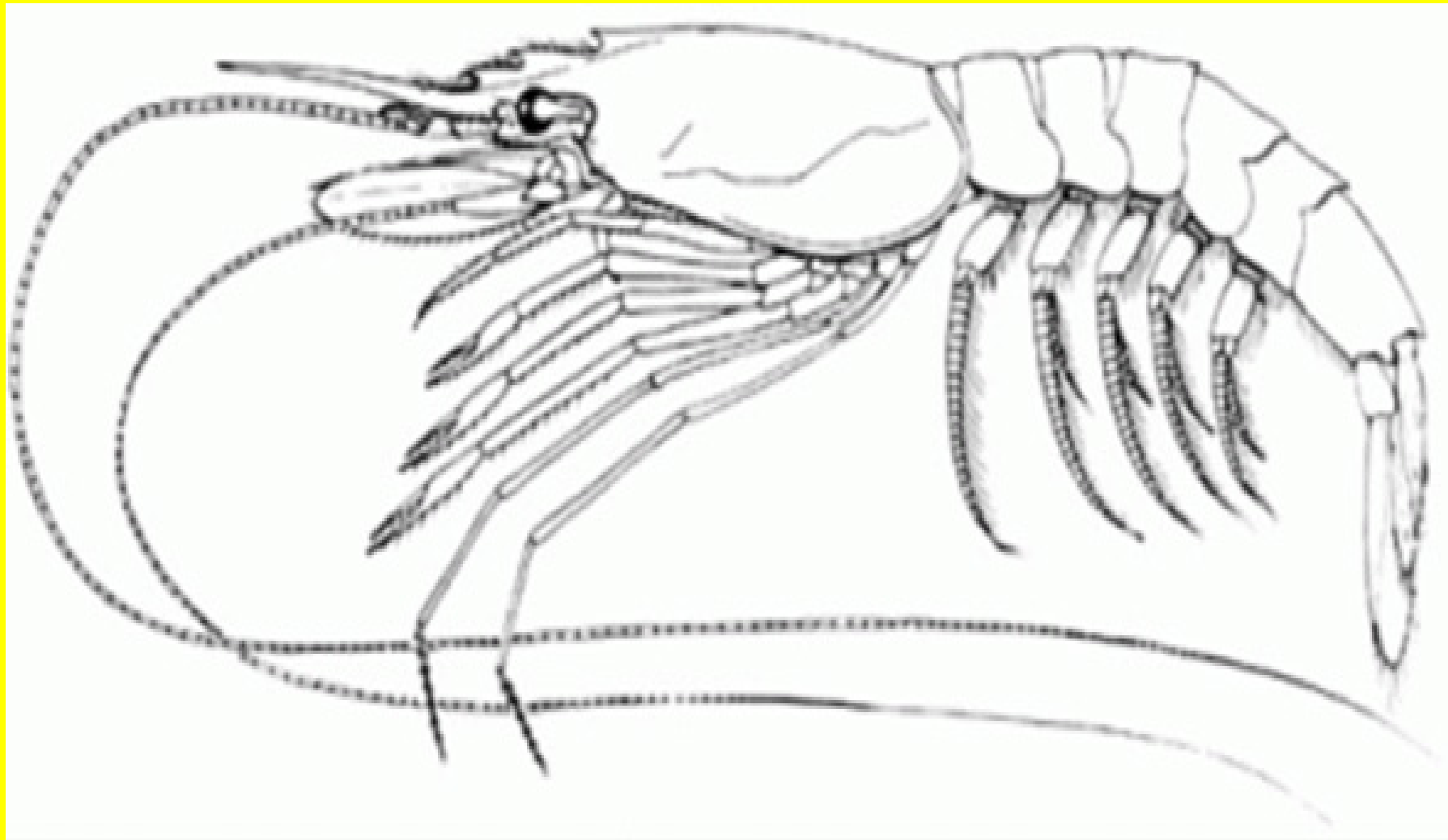
- Edward karidesi, pandalidae familyasındandır. Rostrumu karapaksın iki katı uzunluğunda olup üst kenarı yaklaşık 33, alt kenarı 50 dişlidir.



# Kırmızı Karides

## *Aristeus antennatus* (Risso, 1816)

- Karnının I. ve II. Segmentleri kaburgasızdır. III ve IV. segmentlerinin sırt bölgesindeki kaburga geriye doğru uzayarak keskin diş oluşturur. Telson ortadan uzunlamasına oyukludur. Antenin üst kancası çok kısa ve yassıdır. Rostrumu ergin erkeklerde kısa, dişiler ve genç erkeklerde uzun ve yukarı doğru kıvrıktır. Boyu en fazla 22 cm uzunluğa erişebilir ve genellikle 15-18 cm' dir.



# Kırmızı Dev Karides

## *Aristeomorpha foliacea* (Risso, 1827)

- Kırmızı dev karideste karapaks kısa tüylerle örtülüdür. Kuvvetli bir hepatik dikenini vardır. Rostrumu dişilerde ve genç erkeklerde uzun ve yukarı kıvrık, erkeklerde daha kısa olup üst tarafı 5-6 dişlidir. Karnının I. ve II. segmentleri kaburgasız, diğerlerinde geriye uzanan kısa dişli birer sırt kaburgası bulunur. Boyu en fazla 22 cm uzunluğa erişebilir ve genellikle 15-18 cm' dir.

# Derinsu Pembe Karidesi *Parapenaeus longirostris* (Lucas, 1846)

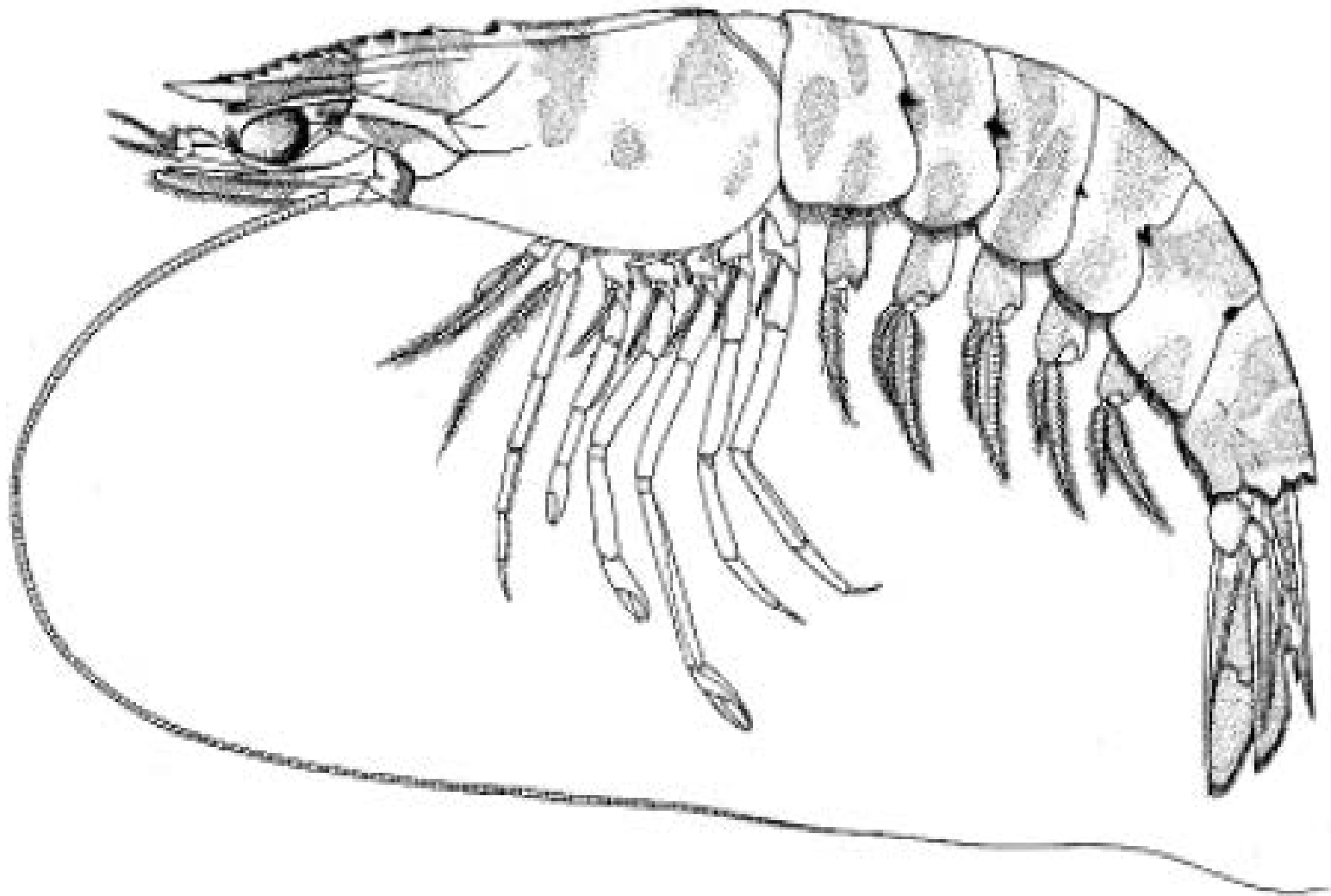
- Derin su pembe karidesinde karapaks çok kısa, gözle zor görülen tüylerle kaplıdır ve hepatik dikenlidir. Rostrumu yılankavi eğri, üstü 7-8 dişlidir. Bir diğer sırt dişi karapaksın ön bölgesine yerleşmiştir. Her iki antenin kamçıları uzundur. Boyu en fazla 12 cm uzunluğa erişebilir ve genellikle 8-10 cm' dir.çim çim



# Oluklu (yivli) Karides

## *Penaeus kerathurus* (Forskal, 1775)

- Oluklu karideste karapaksın üst tarafında ve yanlarında kireçten oluşmuş oluklar bulunur. Kuvvetli bir hepatik dikenini bulunur.
- Rostrumu kuvvetli olup gözlerin önüne kadar uzanır. Rostrumun altında bir, üstünde on diş bulunur. Boyu en fazla 20 cm uzunluğa erişebilir ve genellikle 14-16 cm' dir.
- Karın segmentlerinin ilk üçü kaburgasız, son üçü keskin birer kaburgalıdır.



# Kuruma Karidesi

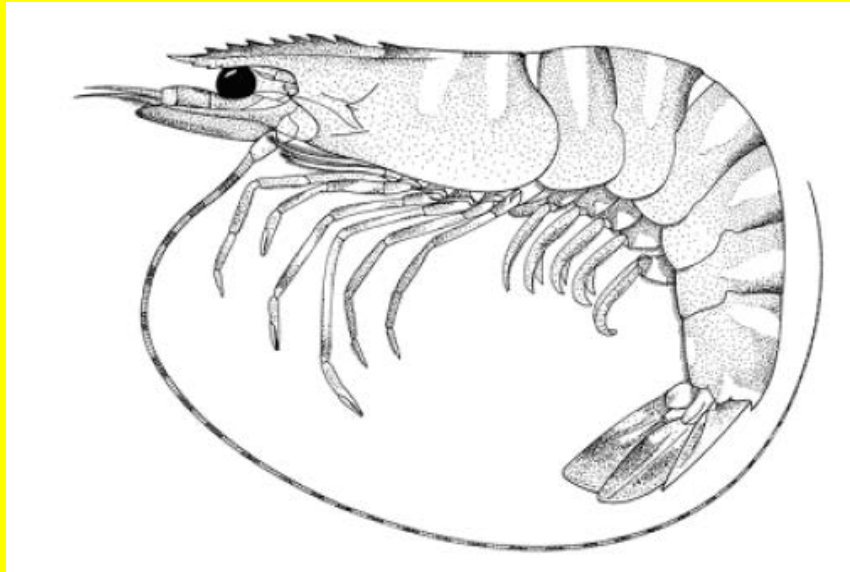
## *Penaeus japonicus* (Bati, 1888)

- Kuruma karidesi oluklu karidese benzer. Rostrumun üst kenarında 9-11, alt kenarında ise 1 diş bulunur. Oluklu karidesten sefalatoraksın orta sırt bölgesinde bulunan oluğun geriye ulaşmaması ile ayrılır.
- Boyları ortalama 18-20. Erkekleri en fazla 19 cm' ye ve dişileri 22.5 cm' ye ulaşabilir.

# Yeşil Kaplan Karides

## *Penaeus semisulcatus* (De Haan, 1844)

- Yeşil kaplan karidesinde sefalatoraks yanlardan şişkince, sırt orta bölgede bir oluk bulunur. Rostrumu uzun olup üst kenarında 7, alt kenarında ise 3 diş vardır. Birinci ve üçüncü ayakları zayıf kısaçaklı diğerleri ise sivri tırnaklıdır. Telsonu üropoddan çok kısadır ve üzeri geniş olukludur. Renkleri sarımsıdır.
- Boyları ortalama 17 cm kadardır. Erkekleri en fazla 18 cm, dişileri 22.8 cm'ye ulaşabilir.

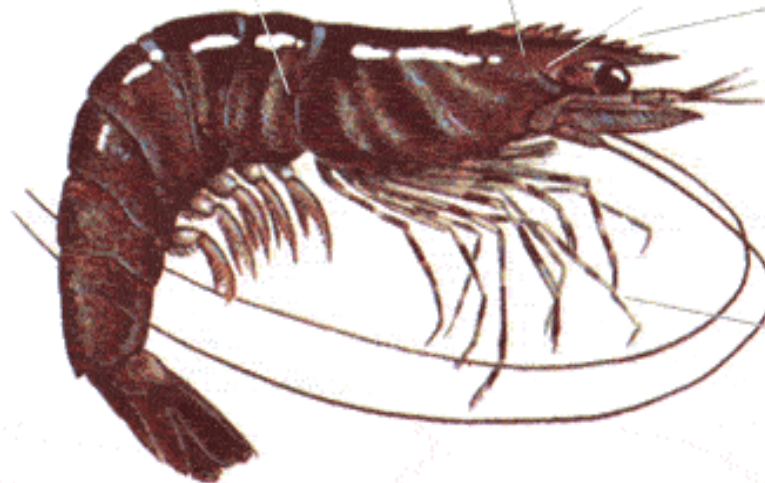


bands on abdomen

teeth behind rostrum

5-8 teeth on top of rostrum

long groove



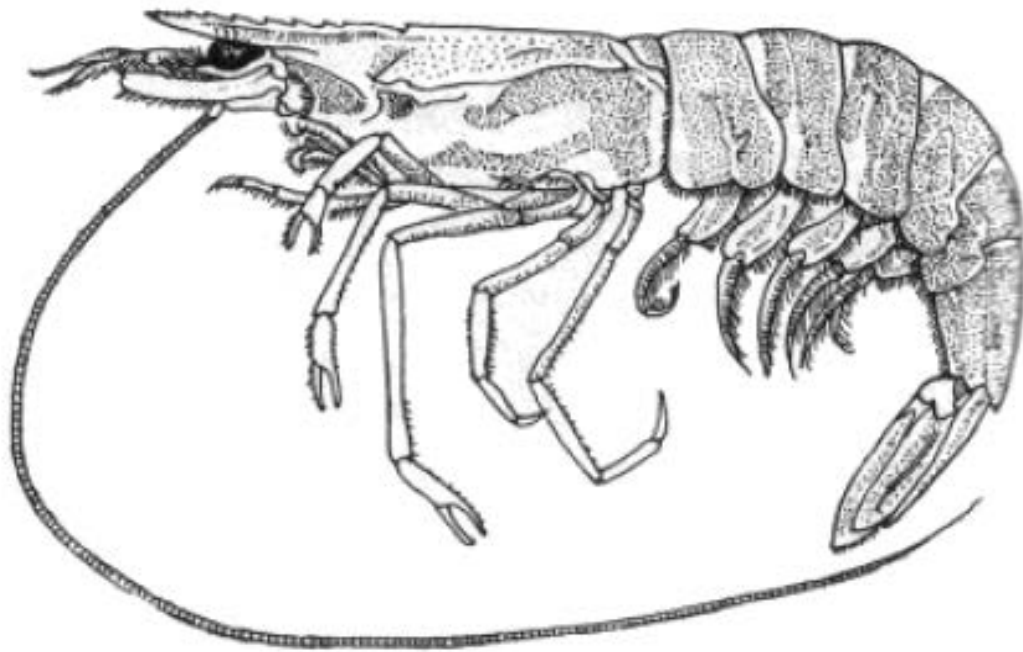
white pereopods

■ **Penaeus Semisulcatus**

# Benekli Karides

## *Metapenaeus monoceros* (Fabricius, 1798)

- Benekli karidesin vücudu tüberkülümsü görünüşlüdür. Rostrumu düz, üst kenarı 8-9 dişli, alt kenarı dişsizdir. Abdomeni yanlamasına basıktır ve ilk segmenti hariç diğerlerinin dorsalinde bir karina vardır.
- Boyları ortalama 14-16 cm kadardır. Derinliği 1 ile 60 m ve genellikle 10 ile 30 m olan zemini kumlu, çamurlu, tuzluluğu % 0.5 ile 32 arasındaki sularda yaşar.



straight rostrum

9-12 teeth on top  
crest brown

body largely covered  
with short hair

red antennae

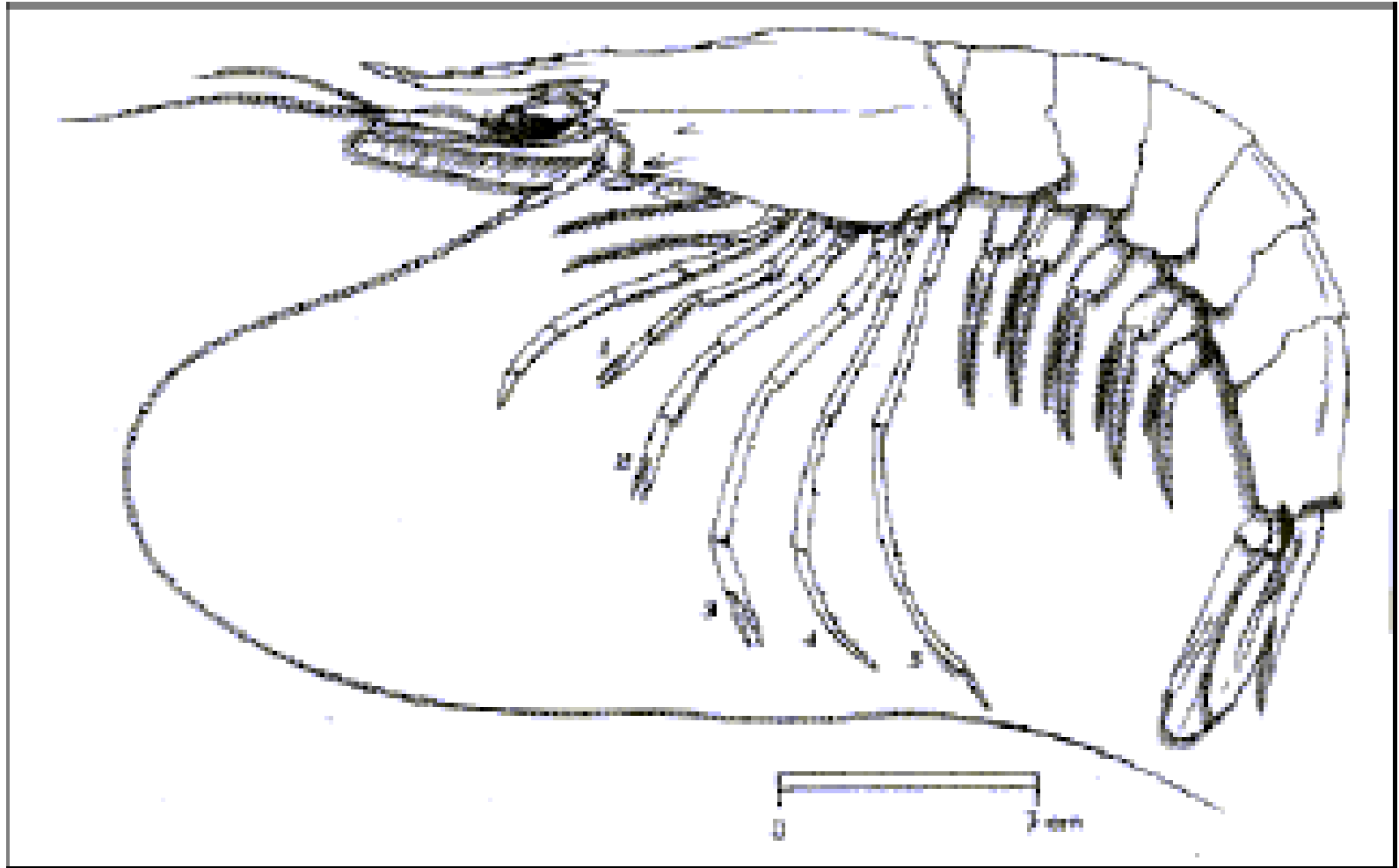
■ **Metapenaeus Monoceros**

# Şahin Karidesi

## *Metapenaeus stebbingi* (Nobii, 1904)

- Şahin karidesi, benekli karidese benzer ve rostrumun yılankavi oluşu ile ayrılır. Rostrumun üst kenarı 8-9 dişli alt kenarı dişsizdir. Rengi açık kül rengindedir.
- Boyları ortalama 10-12 cm' dir, en fazla 13.9 cm' ye ulaşabilirler.





# Çamur Karidesi

## *Solenocora membranacea* (Risso, 1816)

- Çamur karidesi, Solenoceridae familyasından karapaksı kısa tüylü üzeri çok sayıda noktalı, ön kısmı derin ve şeffaf olukludur. Rostrumu kısa ve yedi dişlidir. Göz çukurundan sonra kuvvetli bir diken ile bir hepatik diken bulunur.
- Boyu en fazla 12 cm uzunluğa erişebilir ve genellikle 8 ile 10 cm dir. Akdeniz, Marmara denizlerinde bulunur.

