

İSTATİSTİK  
DERS NOTLARI  
7. HAFTA

DR. İNCİ AÇIKGÖZ

# GRAFİKLER

Verilerin çizgisel gösterimlerine  
Grafik denir.

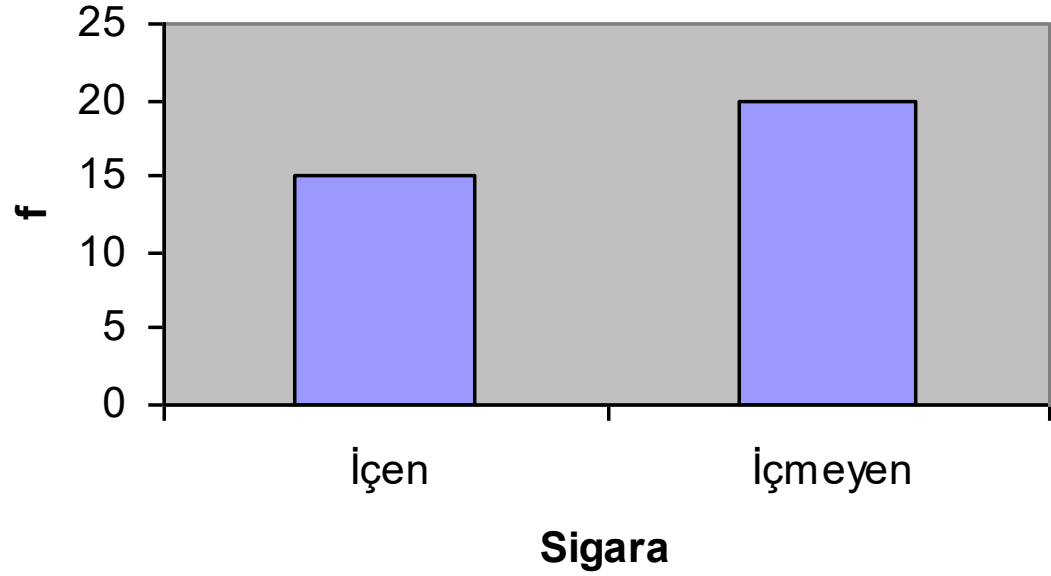
## ÇUBUK GRAFİK:

Frekansların ya da yüzdelerin çubukla gösterildiği grafik türüdür.

Örnek:  
Cinsiyetlere Göre Sigara İçen Öğrencilerin Dağılımı

Cinsiyet	<u>Sigara</u>				Toplam
	İçen		İçmeyen		
	f	%	f	%	
K	15	42.8	20	57.1	35
E	20	44.4	25	55.5	45
Toplam	35	43.7	45	56.2	80

## Sigara içen kız öğrencilerin dağılımı



Kaynak:

## DAİRE DİLİMLERİ GRAFIĐİ:

Daha çok gelir, harcama, personel gibi dađılımlarda kullanılır. Frekans ya da yüzde kullanılabilir.

Örnek:

Bir hastanenin bir yıl içindeki harcamalarını daire dilimleri grafiđini çizerek gösteriniz.

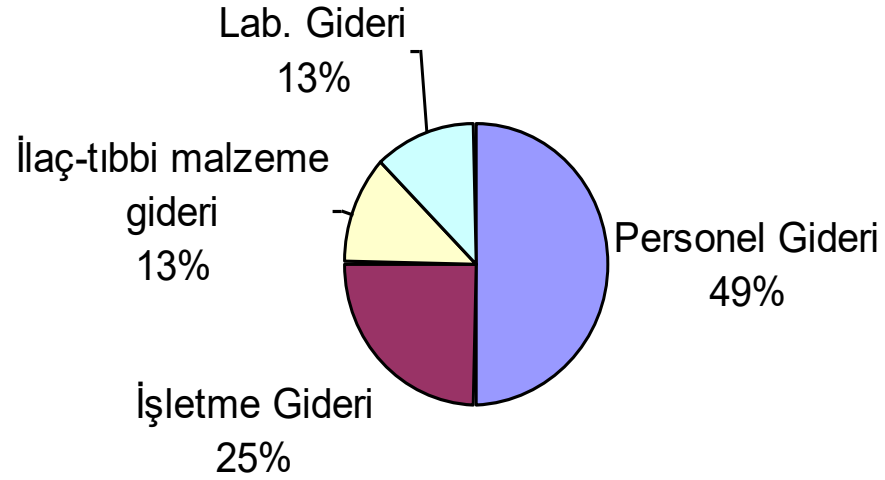
Personel Gideri: %50

İşletme Gideri: %25

İlaç-tıbbi malzeme Gideri: %12.5

Lab. Gideri: %12.5

## Yıllık Harcama Giderleri Grafiđi

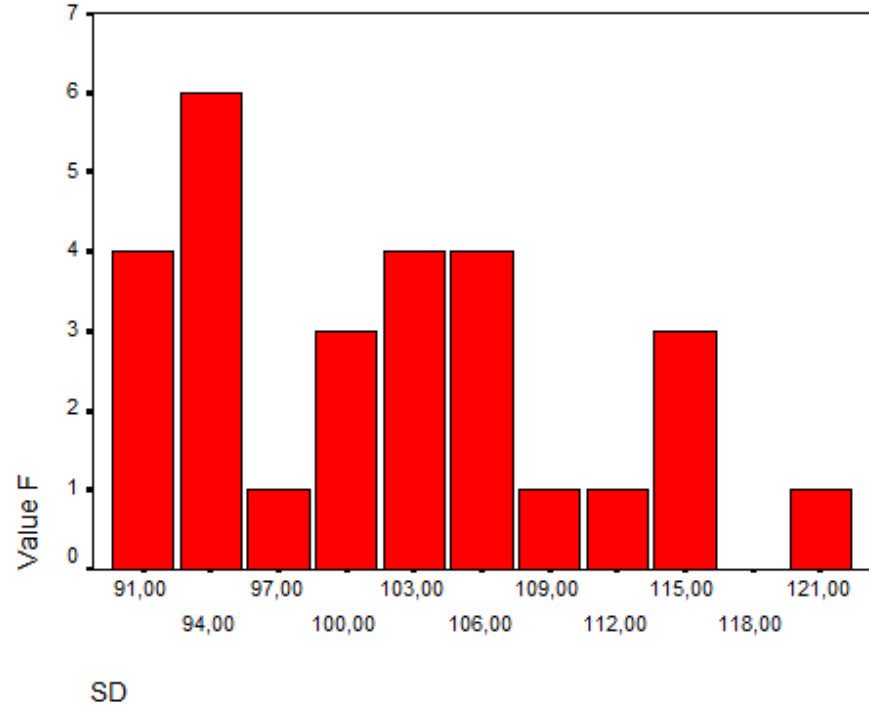


# DAĞILIM DİKDÖRTGENLERİ (HİSTOGRAM)

Örnek:

28 Çocuğun Boy Uzunlukları Grafiği

<u>f</u>	<u>SD</u>
4	91
6	94
1	97
3	100
4	103
4	106
1	109
1	112
3	115
0	118
1	121



Kaynak:

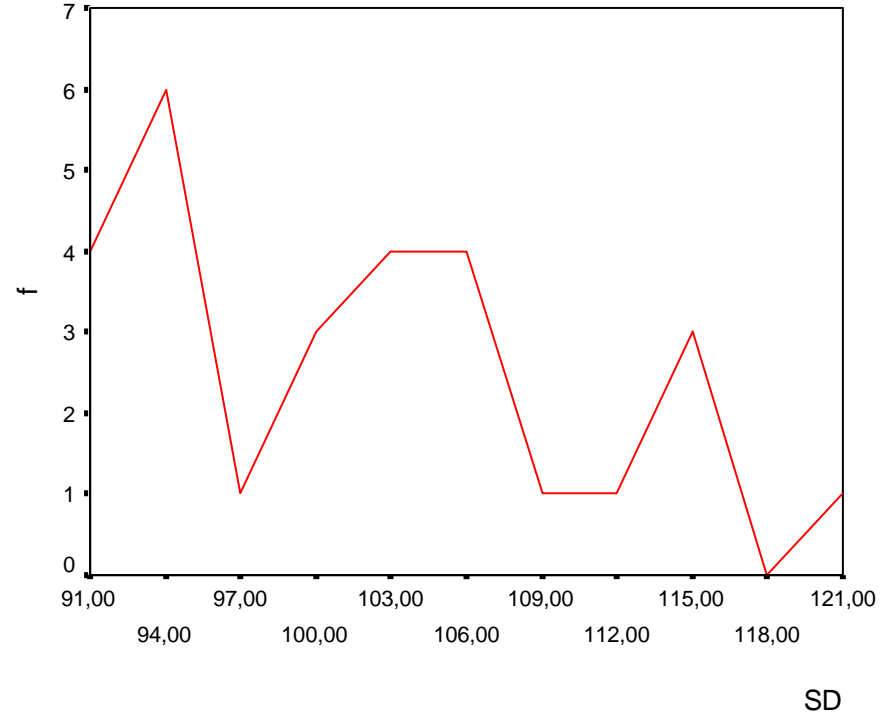


# DAĞILIM POLİGONU

Örnek:

28 Çocuğun Boy Uzunlukları Grafiği

<u>f</u>	<u>SD</u>
4	91
6	94
1	97
3	100
4	103
4	106
1	109
1	112
3	115
0	118
1	121



Kaynak: