

KLA 109

ARKAİK ÖNCESİ EGE ARKEOLOJİSİ



2. Hafta

Kiklad Uygarlığı

KIKLAD UYGARLIĞI

Kaynakça:

- Karşıdan Karşıya, M.Ö. 3. Bin'de Kiklad Adaları ve Batı Anadolu (Ed. V. Şahoğlu, P. Sotirakopoulou) 2011.
- R.L.N. Barber, *The Cyclades in the Bronze Age*, 1987.
- C. Zervos, *L'Art des Cyclades: du début à la fin de l'âge du bronze, 2500-1100 avant notre ère*, 1957.



MAKEDONYA

LEMNOS

Troya

Pollochni

TESALYA

EGE DENİZİ

ANADOLU

LESBOS

SKİROS

EUBOEYA

KHİOS

YUNANISTAN ANAKARASI

İsepi

Ayios Theodoros

Ayios Kosmas

Laurion

AEGİNA

Methana

POROS

Franchthi Mağarası

SAMOS

Beycesultan

Kusura

Miletos

Iasos

Halikarnassos

KOS

GYALI

NISYROS

PELOPONNESSOS

RODOS

Eleutherna

Knossos

Archanes

Ayia Photia

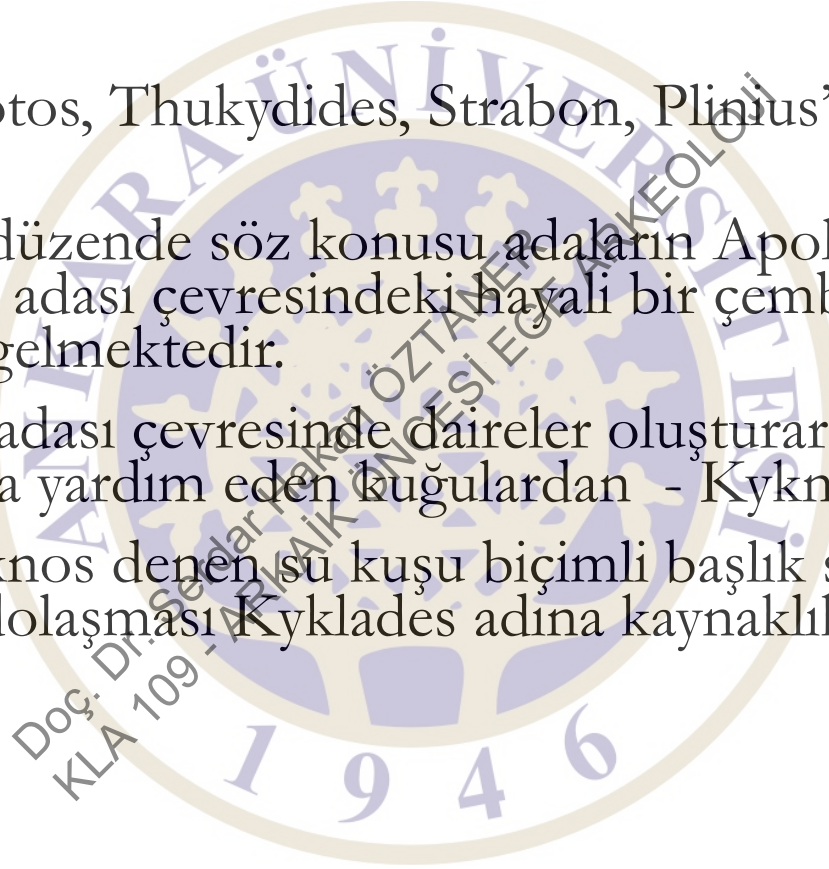
GİRİT

Koumasa

KARPATHOS

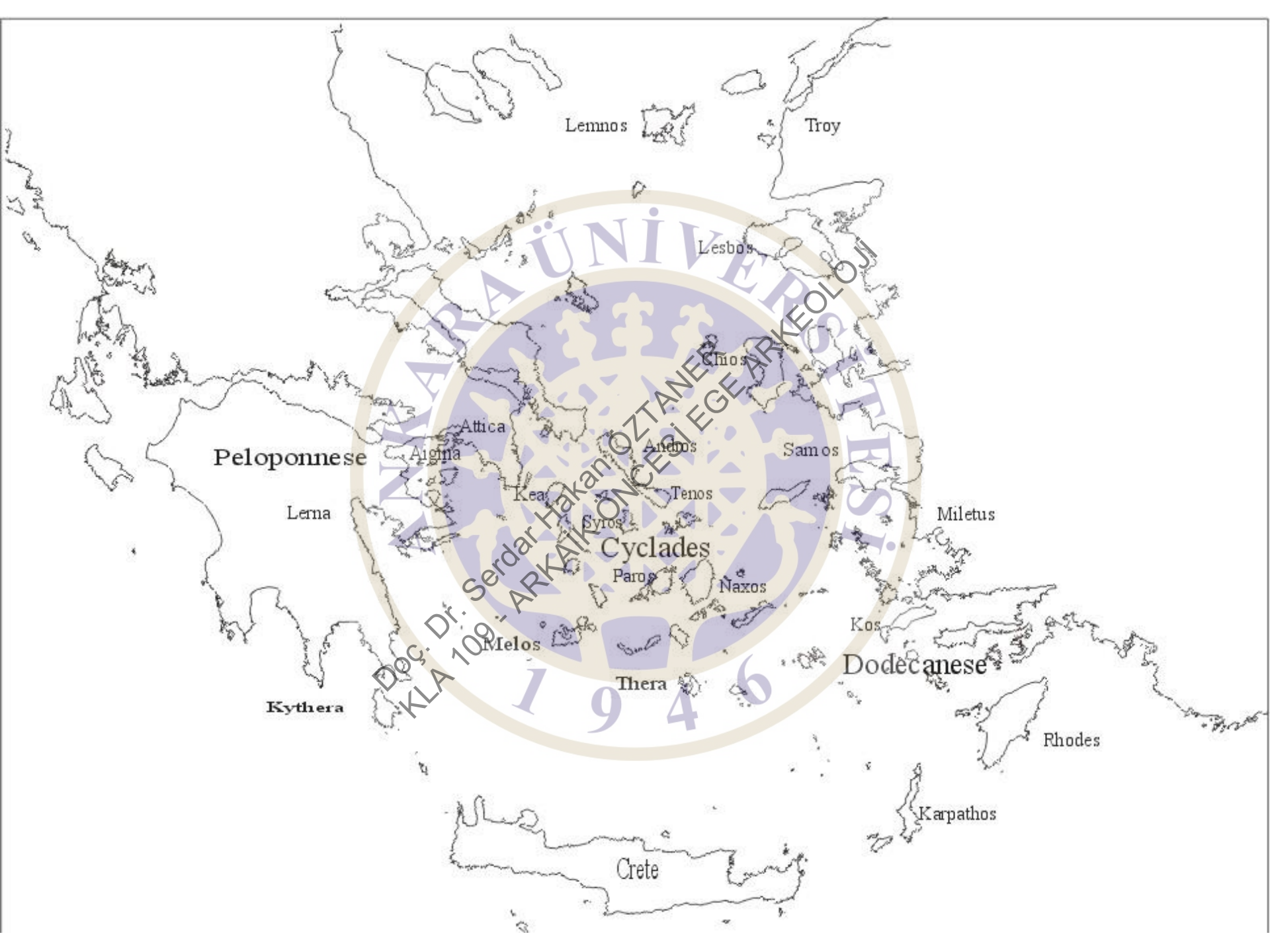
ANKARA ÜNİVERSİTESİ
1946
Doç. Dr. Serdar Hakan ÖZTİNER
KLA 109 - ARKAIK ÖNCESEĞE ARKEOLOJİ

- **Kykladlar** : Ege denizinin güney kesiminin ortasındaki küçük adalar topluluğu
- **Kyklad** :
- Kyklad adı Herodotos, Thukydides, Strabon, Plinius'un metinlerinde yer alır.
- Kyklad adı coğrafi düzende söz konusu adaların Apollon kültünün merkezi olan Delos adası çevresindeki hayali bir çember - kyklos oluşturmalarından gelmektedir.
- **Kyknades** : Delos adası çevresinde daireler oluşturarak dolaşan ve Leto'nun doğumuna yardım eden kuğulardan - Kyknos.
- **Gemi**: Kuğu - Kyknos denen su kuşu biçimli başlık süsü olan gemilerin adanın çevresinde dolaşması Kyklades adına kaynaklık eder.



Kyklad Adaları





Lemnos

Troy

Lesbos

Chios

Attica

Aegina

Andros

Samos

Peloponnese

Lerna

Kea

Tenos

Miletus

Syros

Cyclades

Paros

Naxos

Melos

Thera

Kos

Dodecanese

Kythera

Rhodes

Karpathos

Crete

Kronoloji

	Kykladlar	Girit	Kıta Yunanistan
MÖ 8500-6500	Mezolitik		
MÖ 6500-5800	Erken Neolitik		
MÖ 5800-5300	Orta Neolitik		
MÖ 5300-4300	Geç Neolitik 1		
MÖ 4300-3200	Geç Neolitik 2 Son Neolitik yada Kalkolitik		
MÖ 3200-2800	Erken Kyklad 1	Erken Minos 1	Erken Hellas 1
MÖ 2800-2700	Erken Kyklad 1-2	Erken Minos 1-2	
MÖ 2700-2300	Erken Kyklad 2	Erken Minos 2A-2B	Erken Hellas 2
MÖ 2300-2000	Erken Kyklad 3	Erken Minos 3	Erken Hellas 3
MÖ 2000-1650	Orta Kiklad	Orta Minos	Orta Hellas
MÖ 1650-1100	Geç Kiklad	Geç Minos	Geç Hellas

- **Erken Kykladik Evre I M.Ö. 3200-2800**
- **Erken Kykladik Evre II M.Ö. 2800/2700-2300**
- **Erken Kykladik Evre III M.Ö. 2300-2000**

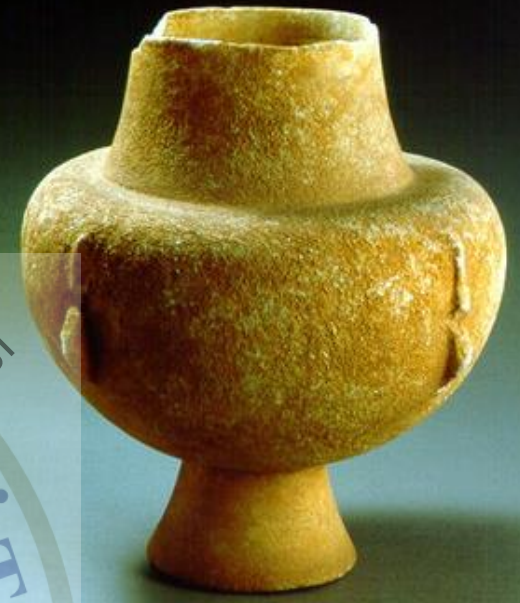
Doç. Dr. Serdar Hakan ÖZTANER
KLA 109 ARKAIK ÖNCESE EGE ARKEOLOJİ
1946

Erken Kykladik Evre I M.Ö. 3200-2800

- **Pelos Grubu (Melos)**
- **Plastiras Grubu (Paros)**
- **Lakkoudes Grubu (Naxos)**

Grotta-Pelos Kültürü M.Ö. 3200-2700





ANKARA ÜNİVERSİTESİ
Doç. Dr. Serdar Hakan ÖZTANER
KLA 109 - ARKAIK ÖNCESİ EGE ARKEOLOJİ

Kandila (Krateriskos):

Geniş koni biçimli boynu, deniz kestanesi biçimli gövdesi ve koni biçimli kaidesi ile mermer kandila – krateriskos.

Erken Kiklad 1 döneminde kilden yapılan kapların mermer kopyası bu evrede yaygın olarak görülen mermer kap tipidir.



Erken Kykladik Evre II M.Ö. 2800-2300

- **Kampos Grubu**
- **Syros Grubu**
- **Kastri Grubu**
- **Amorgos Grubu**

Keros-Syros Kültürü M.Ö.2700-2300





Kiklad Tavası

Erken Kiklad 2 (MÖ. 2700-2300)



Doç. Dr. Serdar Hakan ÖZTANER
KLA 109 - ARKAIK ÖNCESE EGE ARKEOLOJİ



ANKARA ÜNİVERSİTESİ
Doç. Dr. Serdar Helvan ÖZTANER
KLA 109 - ARKAYIK ÖNCESİ EGE ARKEOLOJİ



40



42



41

Keman biçimli idol

Erken Kiklad 1 (MÖ. 3200-2800)



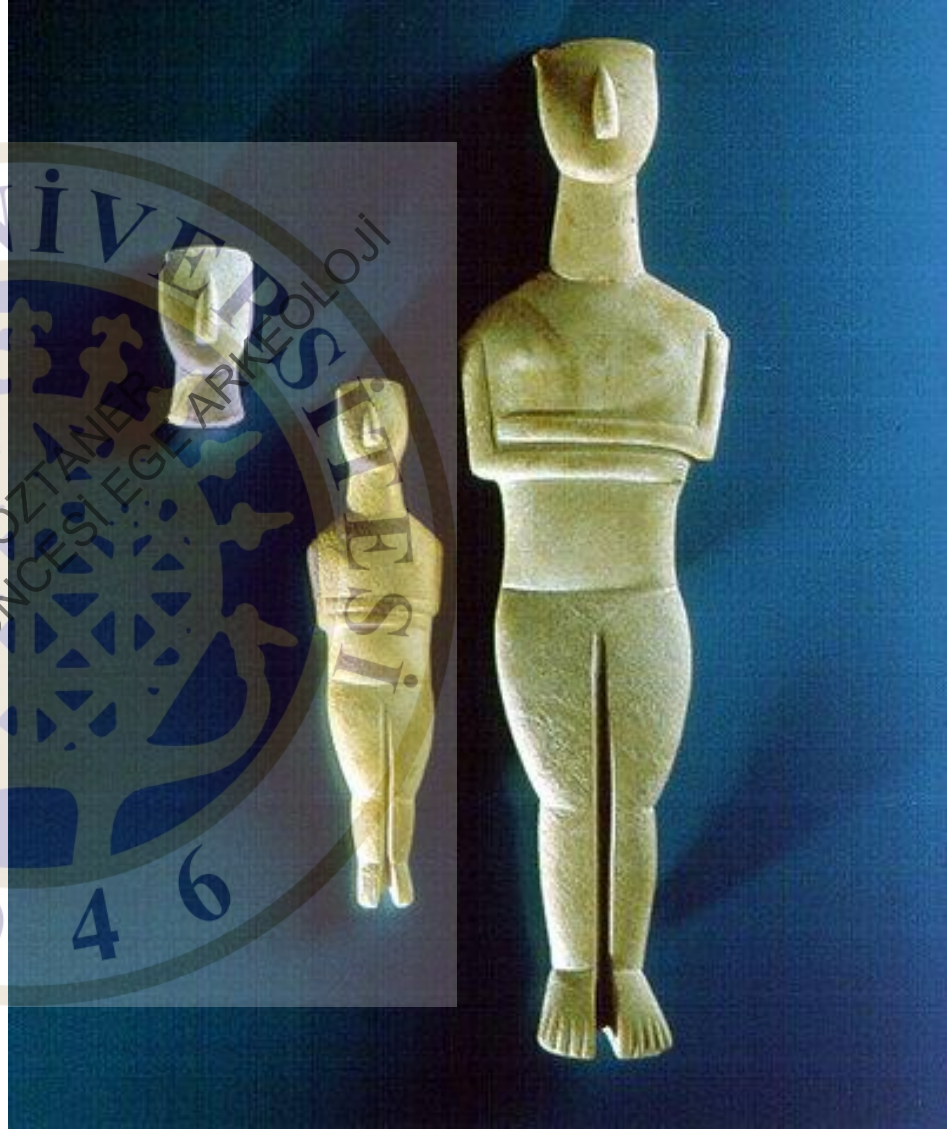
Figürin

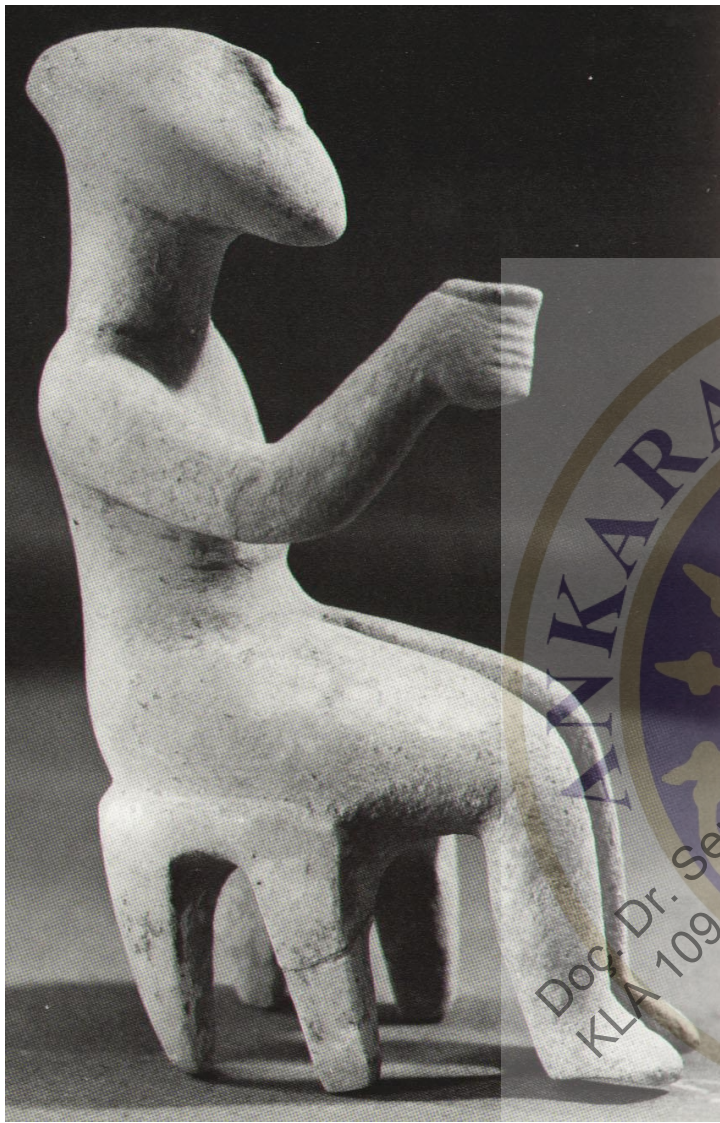
Erken Kiklad 2

(MÖ. 2700-2300)



ANKARA ÜNİVERSİTESİ
Doç. Dr. Serdar Hakan ÖZTANER
KLA 109 - ARKAIK ÖNCEİ EGE ARKEOLOJİSİ
1946





Doc. Dr. Serdar Hakan
KLA 109 - ARKAIK ÖZTANER
1946



Οι στατικές, στερεότυπες μορφές πιθανόν απεικονίζουν τον ίδιο το νεκρό, ταπεινά ή τη θεότητα που συνοδεύει τους νεκρούς.

FIGURINES

THE SYMBOLISMS OF THE HUMAN FORM

Most figurines have been found in tombs. They are usually made of stone or bone, and their shape varies from extreme abstraction to a more naturalistic form. In a very few cases they stress a particular feature or indicate a specific property, examples include the pregnant woman, the seated figure and the composition of two similar figurines. The Cycladic figurines stand out, evidence of close relationships with the Cyclades. Many are incomplete and broken. The breaking and rejoining of the pieces may not be accidental, but symbolic acts of the funerary rites.

The static, stereotyped figures may represent the deceased person, dead ancestors, or a deity who accompanies the dead.

HERAKLEION ΜΥΖΕΣΙ



Figurine (stone, white). From the Herakleion collection. Herakleion, 1950-1955 BC.



Doç. Dr. Serdar Hakan ÖZTANER
KLA 109 - ARKAIK İONCESİ EGE ARKEOLOJİSİ



HERAKLEÏON MÜZESİ



ANKARA ÜNİVERSİTESİ
Doç. Dr. Serdar Hakan ÖZTANER
KLA 109 - ARKAIK ÖNCESEĞE ARKEOLOJİ

Περσέρας, ψήκας, ανεπιρροή ελάσματα, λυρίσματα και άλλα κοσμήματα και ποικίλης και γυμναστικής προ-αίας αντικείμενα, χαλκός, ελεφαντόδοντο, οστά, αμειβιστά, σαρδία, νεφρίτη, Αρκάδος Φωκίας, 2300-1700 π.Χ.
Neolithic, beads, bands attached to clothing, pendants and other jewellery made of precious and semi-precious materials such as gold, bronze, ivory, bone, amethyst, sard, nephrite. Arkhondia, 2300-1700 BC.