

KLA 109

ARKAİK ÖNCESİ EGE ARKEOLOJİSİ

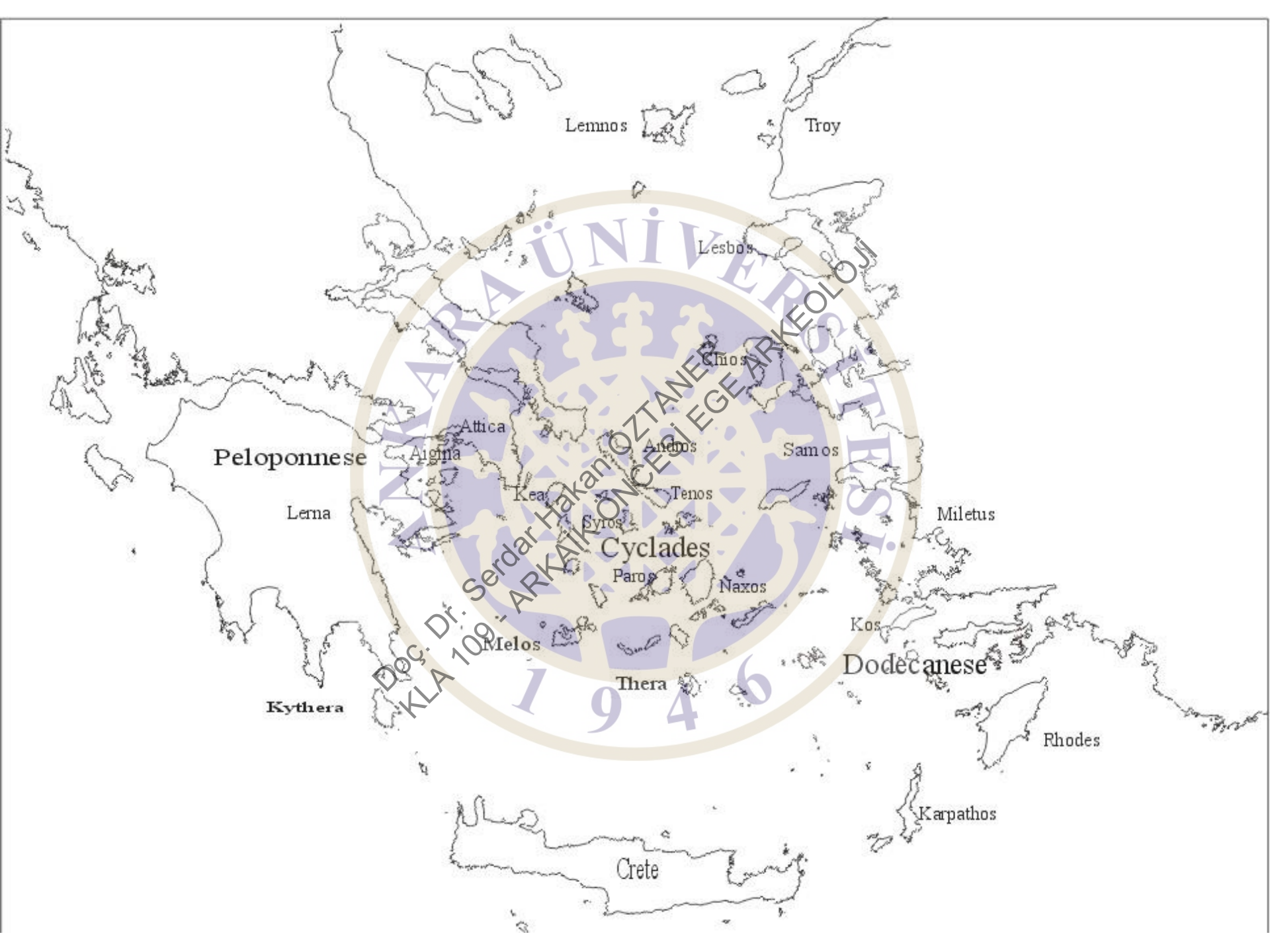
3. Hafta

Saraylar Öncesi Çağ

MİNOS UYGARLIĞI

Kaynakça:

- S. Alexiou, Minos Uygarlığı, 1991.
- R. Treuil, P. Darcque, J.C. Poursat, G. Touchais, Les Civilisations Égéennes du Néolithique et du l'Âge du Bronze, 1989.
- C. Zervos, L'Art de la Crète: Néolithique et Minoenne re, 1956.



Lemnos

Troy

Lesbos

Chios

Samos

Miletus

Tenos

Syros

Cyclades

Paros

Naxos

Melos

Thera

Dodecanese

Rhodes

Karpathos

Crete

Peloponnese

Lerna

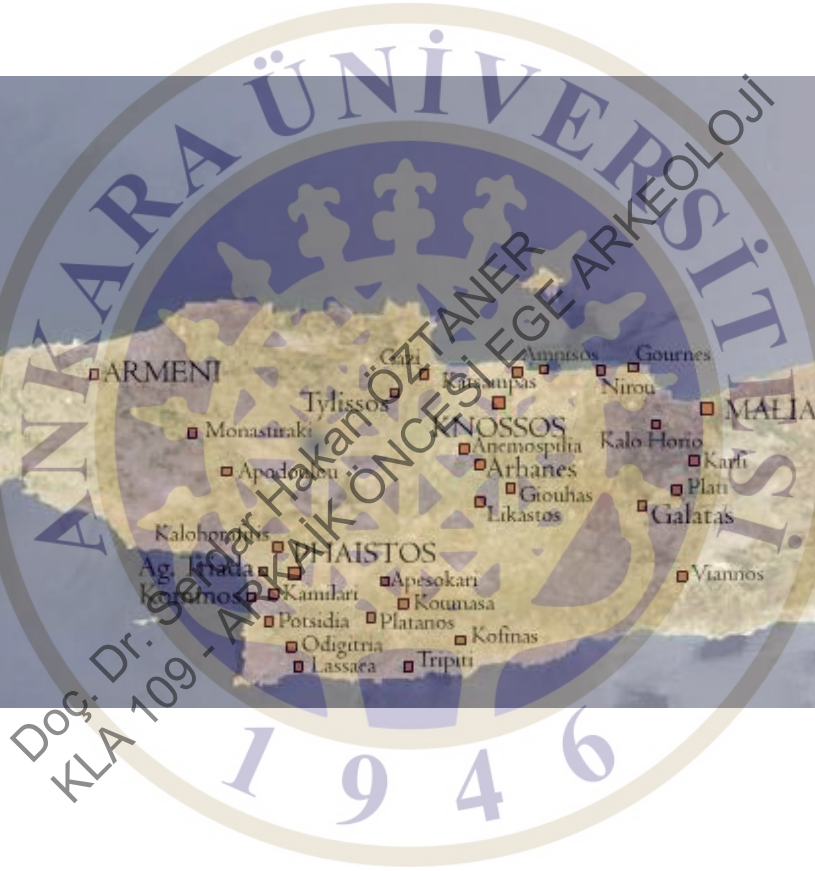
Attica

Aegina

Kea

Kythera

İZMİR İZMİR ÜNİVERSİTESİ
Doç. Dr. Serdar Hakan ÖZTANER
KLA 109 - ARKAIK ÖNCELEGE ARKEOLOJİ



Kronoloji:

Minos Saraylarının geçirdiği başlıca yapı evrelerine; ilk inşalarına, yıkımlarına, yeniden yapımlarına, son yıkımlarına göre kazılarla da kanıtlanan bu temel olaylar üzerine aşağıdaki kronoloji oluşturulmuştur.

Neolitik Çağ MÖ. 5000-2600

Saraylar Öncesi Çağ MÖ. 2600-2000

Eski Saraylar Çağı MÖ. 2000-1700

Yeni Saraylar Çağı MÖ. 1700-1400

Saraylar Sonrası Çağ MÖ. 1400-1100

Neolitik Dönem (M.Ö. 5000-2600)

Saraylar Öncesi Dönem (M.Ö. 2600-2000)

EM I, EM II, EM III, OM Ia

Eski Saraylar Çağı (M.Ö. 2000-1700)

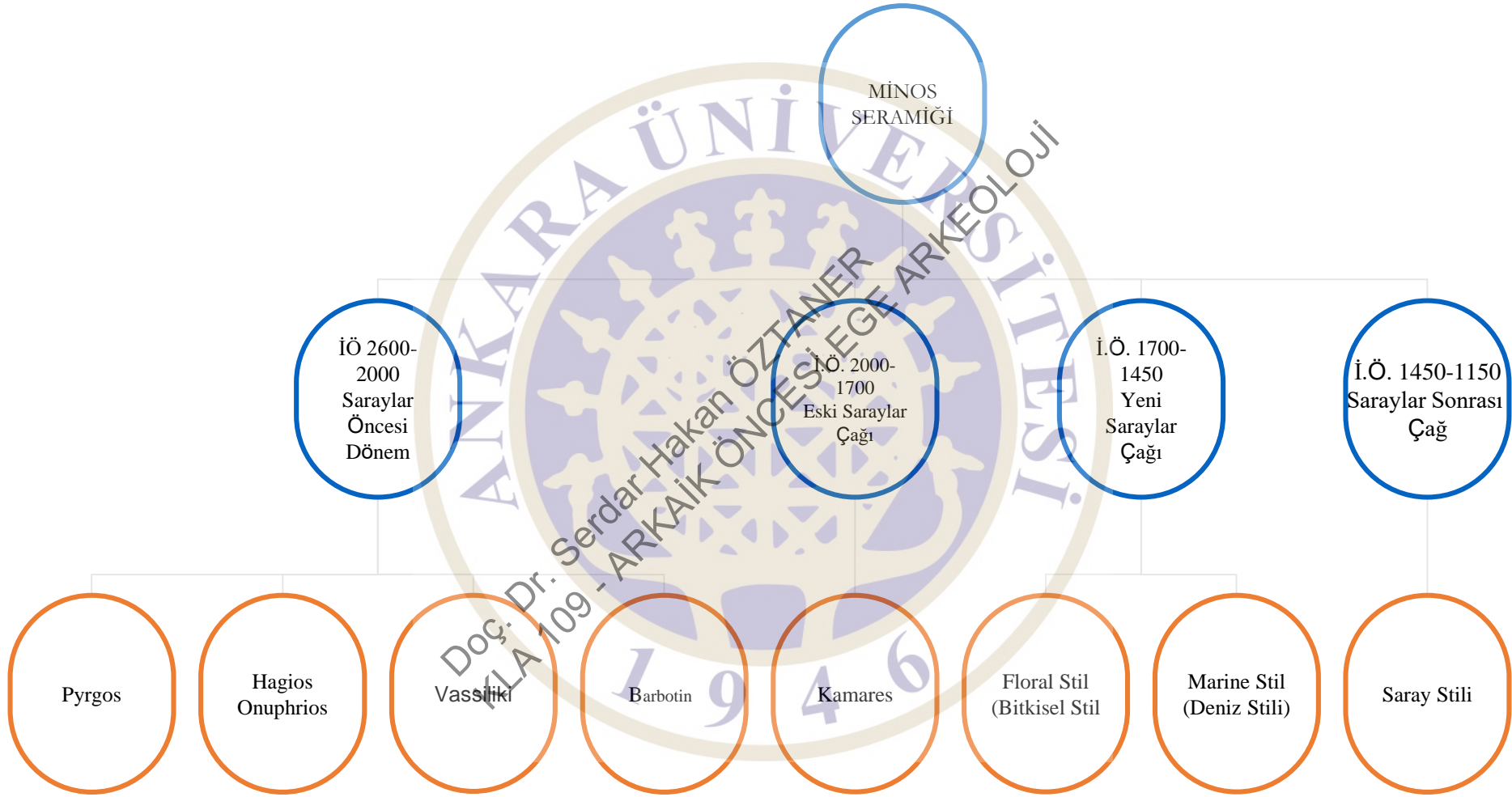
OM Ib, OM IIa, OM IIb

Yeni Saraylar Çağı (M.Ö. 1700-1450)

OM IIIa, OM IIIb, SM Ia, SM Ib, SM II

Saraylar Sonrası Çağ (M.Ö. 1450-1150)

SM IIIa, SM IIIb, SM IIIc

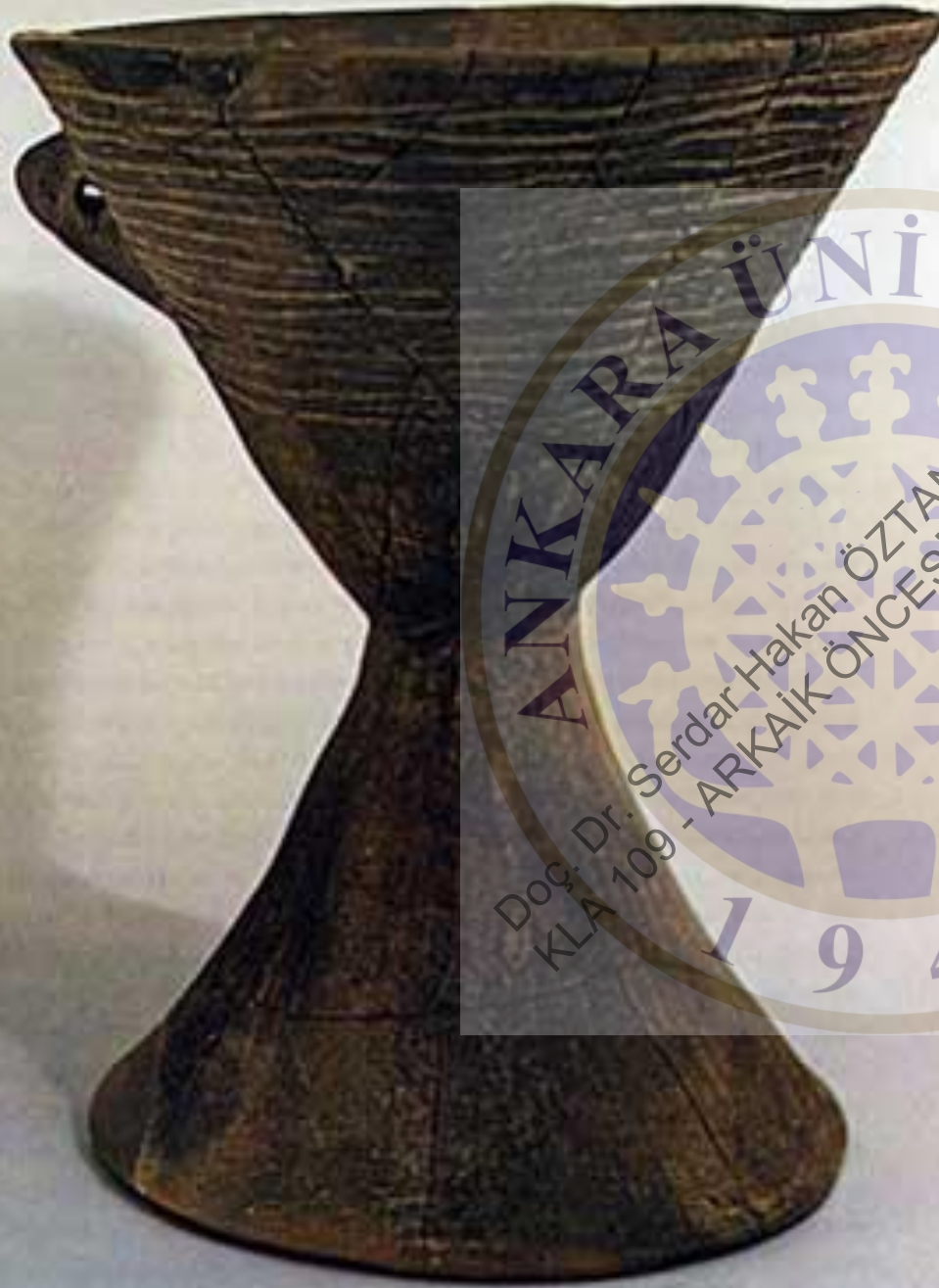


Saraylar Öncesi Çağ MÖ. 2600 – 2000

EM I, EM II, EM III, OM Ia

Girit'te, bakırın kullanılmaya başlanmasından (MÖ. 2600), Knossos, Phaistos ve Mallia'da ilk sarayların yapımına (MÖ. 2000) kadar geçen devirdir.

MİNOS SERAMİĞİ			
Saraylar Öncesi Dönem (MÖ. 2600-2000)			
Pyrgos	Hagia Onuphrios	Vassiliki	Barbotin



Pyrgos Stili

Subneolitik ögelerin devam ettiği görülür.

Pyrgos stilinin is karalı kapları bir mağaramezarda ele geçtiğinden dolayı bu ismi almıştır.

Form bakımından daha gelişkin olmakla beraber, Neolitik seramiği

hatırlatmaktadır. Boya bezeme yerine, insize bezeme görülür.



Pyrgos Stili





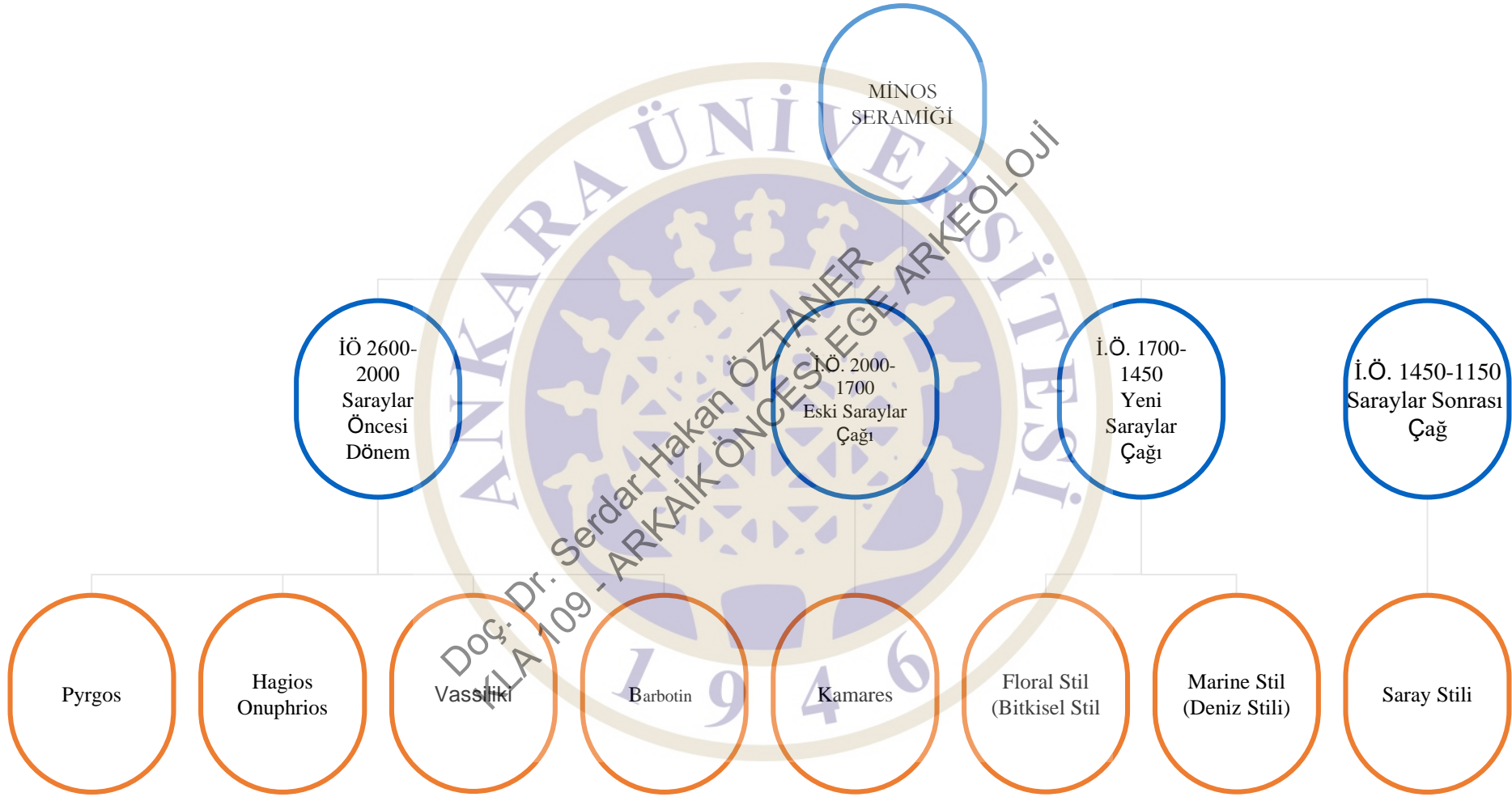
ANKARA ÜNİVERSİTESİ
Doç. Dr. Serdar Hakan ÖZTANER
KLA 109 - ARKAIK ÖNCESİ EGE ARKEOLOJİ
1946

HERAKLEİON MÜZESİ



Doç. Dr. Serdar Hakan ÖZTANER
KLA 109 - ARKAİK ÖNCEŞİ EĞE ARKEOLOJİ

ANKARA ÜNİVERSİTESİ
KLA 109 - ARKAİK ÖNCEŞİ EĞE ARKEOLOJİ
1946



Hagios Onuphrios

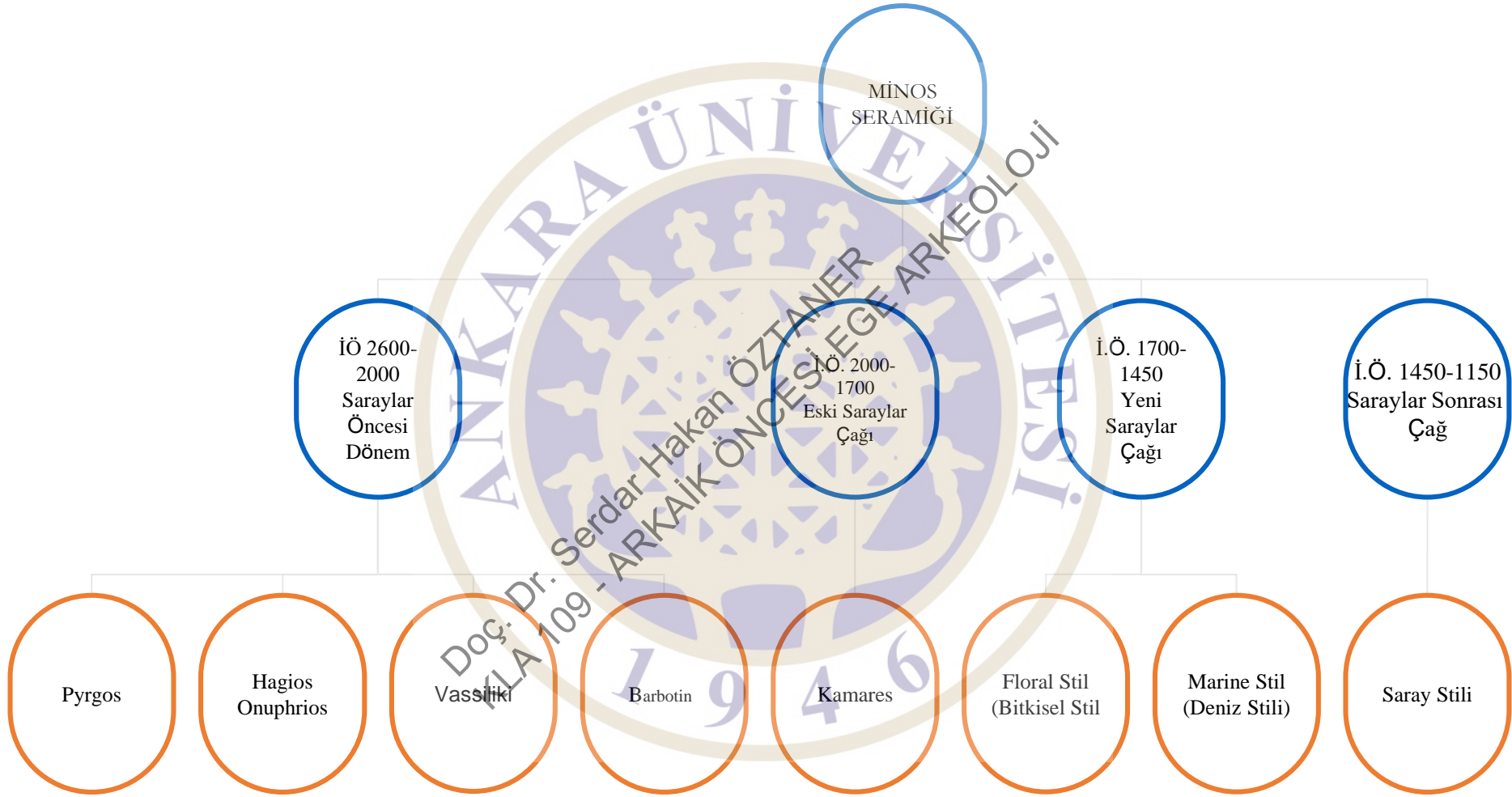


Kırmızı boya ile yapılmış, genellikle tabana doğru yakınlaşan dikine paralel çizgilerle süslenmiştir.

En sık rastlanılan formlar, yuvarlak dipli kesik gaga ağızlı testilerdir.

Hagios Onuphrios







Vassiliki

Pyrgos ve Hagios Onuphrios üsluplarından daha geç bir evreye tarihlenen, yeni bir stildir.

Bu yeni seramik üslubunun dekorasyonu, fırınlama sırasındaki düzensiz pişmeden oluşur.

Doç. Dr. Serdar Hakan ÖZTANER
KLA 109 - ARKAİK ÖNCESİ EĞELER

1946



Vassiliki



Vassiliki

Vassiliki

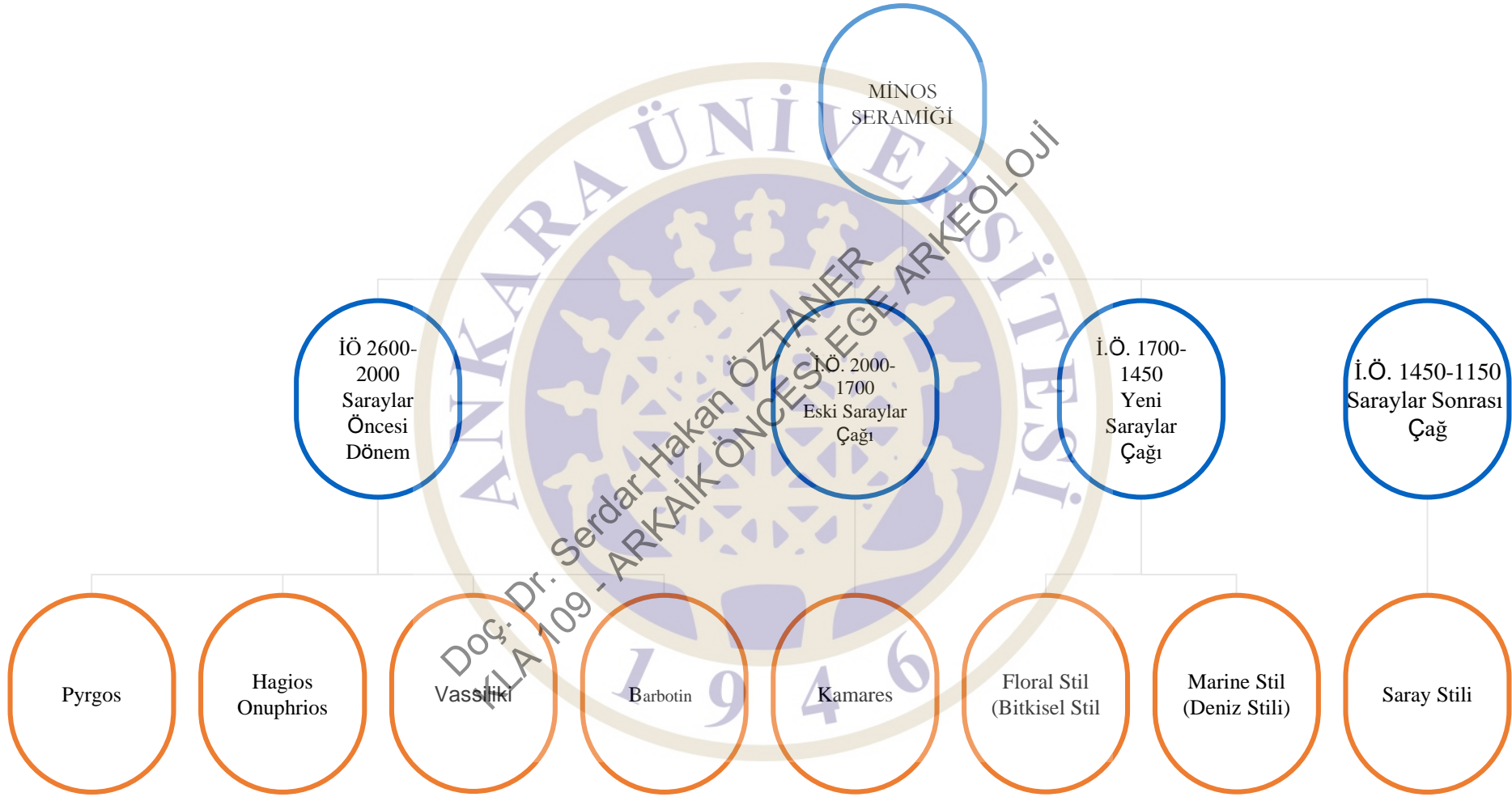
CTICES

oints were constructed
enations for hundreds
umbers or transferred
s paved courts were

ive personal belongings
ade specifically for the



ANKARA ÜNİVERSİTESİ
Doç. Dr. Serdar Hakan ÖZTANER
KLA 109 - ARKAIK ÖNCESİ EGE ARKEOLOJİ
1946





Barbotin

Kil henüz yaşken kabın yüzeyine çıkıntı şeklinde küçük parçacıkların eklenmesiyle veya kabın kendi yüzeyinden çimdikleme ile bir tutam kilin dışı çekilerek şekillendirilmesiyle yapılan çok renkli – polykrom boyalı motiflerle birlikte kullanılan süsleme tekniği



Hagia Triada, Barbotine Stil, (M.Ö.2100-1900)



Doc. Dr. Serdar Hamit ÖZTANER
KLA 109 - ARKAIK ÖZGECER ARKEOLOJİ
1946