

KLA 109
ARKAİK ÖNCESİ EGE ARKEOLOJİSİ

4. Hafta

Eski Saraylar Çağı

MİNOS UYGARLIĞI

Kaynakça:

- S. Alexiou, Minos Uygarlığı, 1991.
- R. Treuil, P. Darcque, J.C. Poursat, G.Touchais, Les Civilisations Égéennes du Néolithique et du l'Âge du Bronze, 1989.
- C. Zervos, L'Art de la Crète: Néolithique et Minoenne re, 1956.

Eski Saraylar Çađı

OM Ib, OM IIa, OM IIb
(M.Ö. 2000-1700)

Knossos, Phaistos ve Mallia'da ilk sarayların inşa edildiđi (MÖ. 2000) dönemde başlayan Eski Saraylar Çađı, bu sarayların ilk büyük tahribine (MÖ. 1700) kadar sürer.



MÖ. 2000 yıllarında ilk kez, adanın en verimli ovalarında, kuvvetli yerel krallarca, Knossos, Phaistos ve Mallia'da, ancak saray olarak nitelenebilecek büyüklükte yapılar inşa edilmiştir. Knossos'ta korunagelen sarayın büyük bir kısmını Evans Eski Saraylar Çağına tarihlemiştir.

Linear A Yazısı



Hieroglif yazısının gelişmesiyle birlikte Phaistos sarayında işaretleri tespit edilen Linear A yazısı Eski Saraylar Çağında ortaya çıkmıştır.

Linear A yazısı sarayın depolarına giren çıkan malların bürokratik kontrolüyle bağlantılı olarak ortaya çıkmıştır.



EGE DENİZİ



MİNOS
SERAMİĞİ

İÖ 2600-
2000
Saraylar
Öncesi
Dönem

İ.Ö. 2000-
1700
Eski Saraylar
Çağı

İ.Ö. 1700-
1450
Yeni
Saraylar
Çağı

İ.Ö. 1450-1150
Saraylar Sonrası
Çağ

Pyrgos

Hagios
Onuphrios

Vassiliki

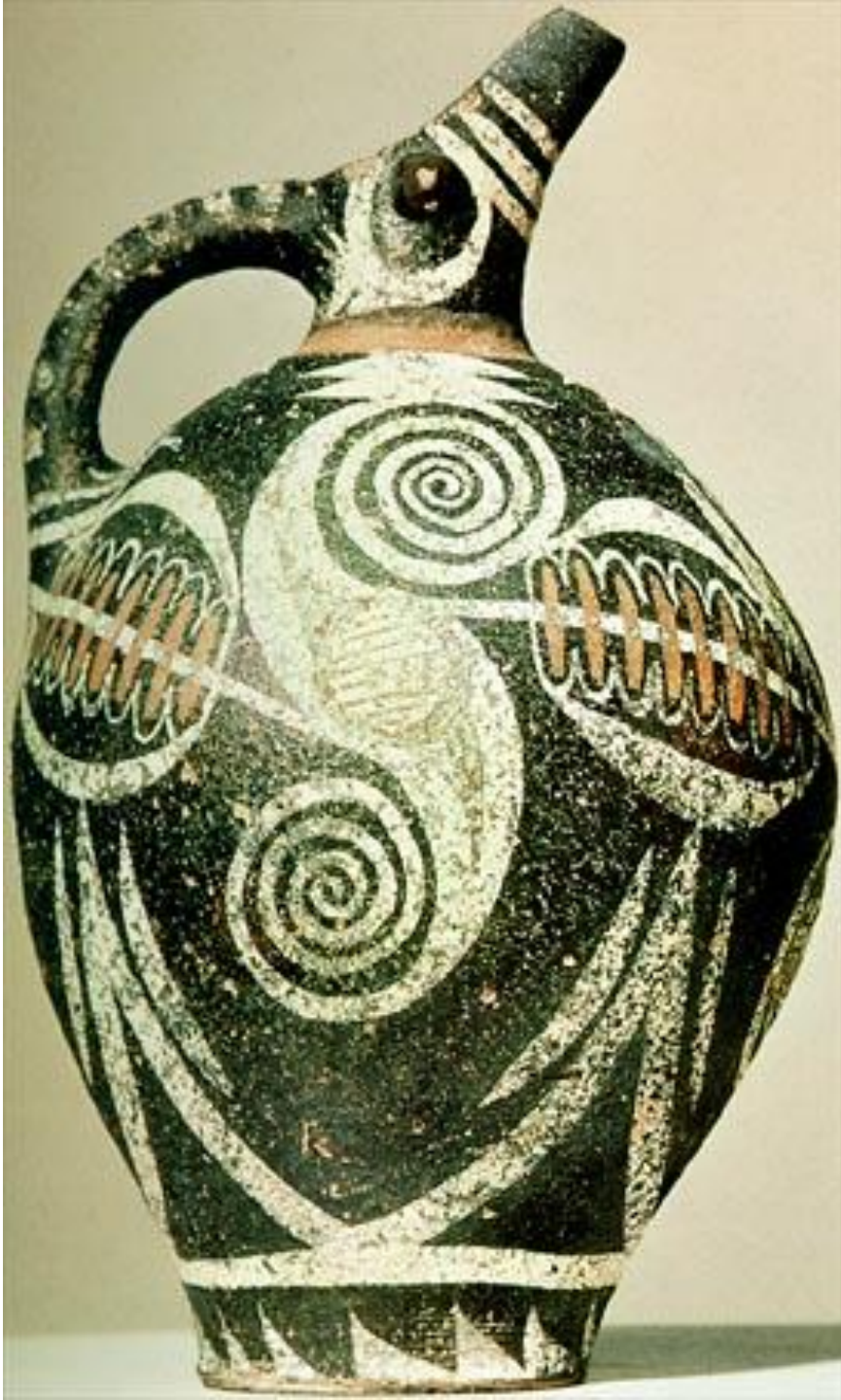
Barbotin

Kamares

Floral Stil
(Bitkisel Stil)

Marine Stil
(Deniz Stili)

Saray Stili



Kamares

Eski Saraylar Çağında Knossos ve Phaistos saraylarında, kraliyet atölyelerinde çalışan zanaatkarlar tarafından saraya özgü bir seramik üslubu ortaya çıkarılmıştır. Çok renkli polykrom bezemenin gelişmiş örneği olan bu yeni stil seramik ilk kez İda dağının güney yamaçlarındaki, bugünkü Kamares kasabası civarında bir mağarada bulunmuş ve Kamares olarak adlandırılmıştır.

Kamares stili, siyah zemin üzerine kırmızı ve beyaz renklerle boyanmış spiraller, bitkisel motifler, rozetler, daireler, şeritler, çizgiler gibi motiflerinden oluşan bir bezemeye sahiptir. Bazı kaplar relief olarak çiçekler, midye kabukları ve diğer motiflerle bezelidir.





**Kamares Stili,
Knossos
H: 17,5 cm
M.Ö. 1900-1700**



Yumurta kabuđu kenarlı fincan

Kamares Stili, Knossos, Y: 7,5 cm M.Ö. 1900-1700

Kamares Stili,

Phaistos

M.Ö. 2000-1700

