

KLA 109

ARKAİK ÖNCESİ EGE ARKEOLOJİSİ

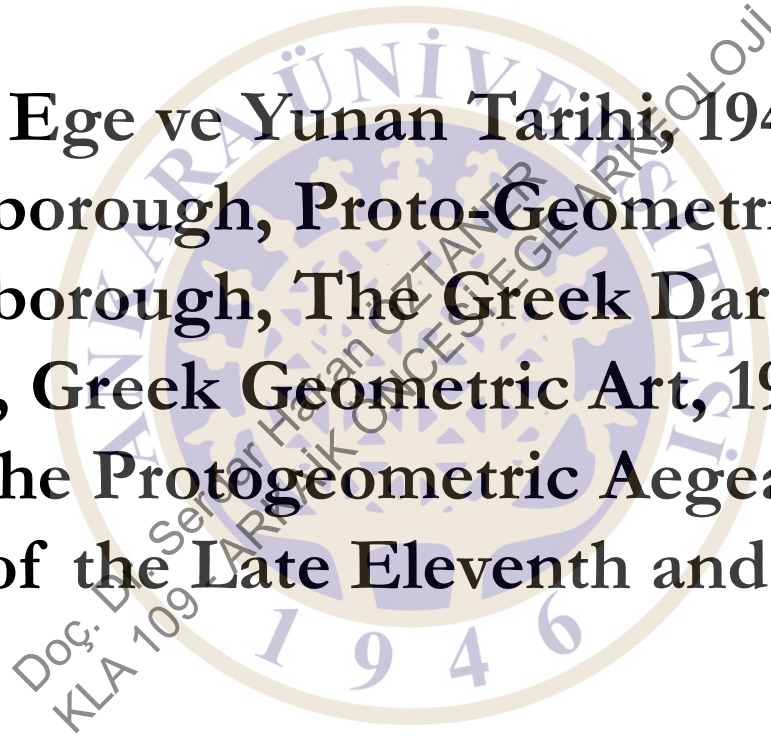


11. Hafta

Submiken – Protogeometrik Dönem

Kaynakça:

- **W.Kraiker - K.Kübler, Die Nekropolen des 12.bis 10.Jh. 1939.**
- **A.M. Mansel, Ege ve Yunan Tarihi, 1947.**
- **V.R. d'A. Desborough, Proto-Geometric Pottery, 1952**
- **V.R. d'A. Desborough, The Greek Dark Ages, 1972.**
- **B. Schweitzer, Greek Geometric Art, 1971.**
- **I.S. Lemos, The Protogeometric Aegean, The Archaeology of the Late Eleventh and Tenth Centuries BC, 2002.**



Submiken	M.Ö. 1100-1000
Protogeometrik Dönem	M.Ö. 1000- 900
Geometrik Dönem	M.Ö. 900-700
Erken Geometrik Dönem	M.Ö. 900-850
Orta Geometrik Dönem	M.Ö. 850-760
Geç Geometrik Dönem	M.Ö. 760-700
Arkaik Dönem	M.Ö. 700-490/480
Erken Arkaik Dönem (orientalisan)	M.Ö. 700-620
Olgun/Orta Arkaik Dönem	M.Ö. 620-560
Geç Arkaik Dönem	M.Ö. 560-490/480
Klasik Dönem	M.Ö. 490/480 - 330
Ciddi Stil	M.Ö. 490/480-450
Yüksek Stil	M.Ö. 450-430/420
Zengin Stil	M.Ö. 430/420-400
Geç Klasik	M.Ö. 400-330/320
Hellenistik Dönem	M.Ö.330-M.Ö.30
Roma İmparatorluk Dönemi	M.Ö. 30 – MS. 395

SUBMİKEN SERAMİĞİ (MÖ. 1100-1000)

M.Ö. 12. yüzyılın ortalarından itibaren kuzeyden gelen dorların şiddetli saldırıları ile, Ege dünyası üzerindeki Akha hakimiyeti sona erer. Saldırıların sonucunda, Mykenai gibi Miken kentleri M.Ö. 12. yüzyılın sonunda düşerler. Dorlar köy medeniyetine sahiptirler. Yunanistan'a geldikleri zaman, dorlar savaşçı köylüler ve sığır çobanlarıdır.

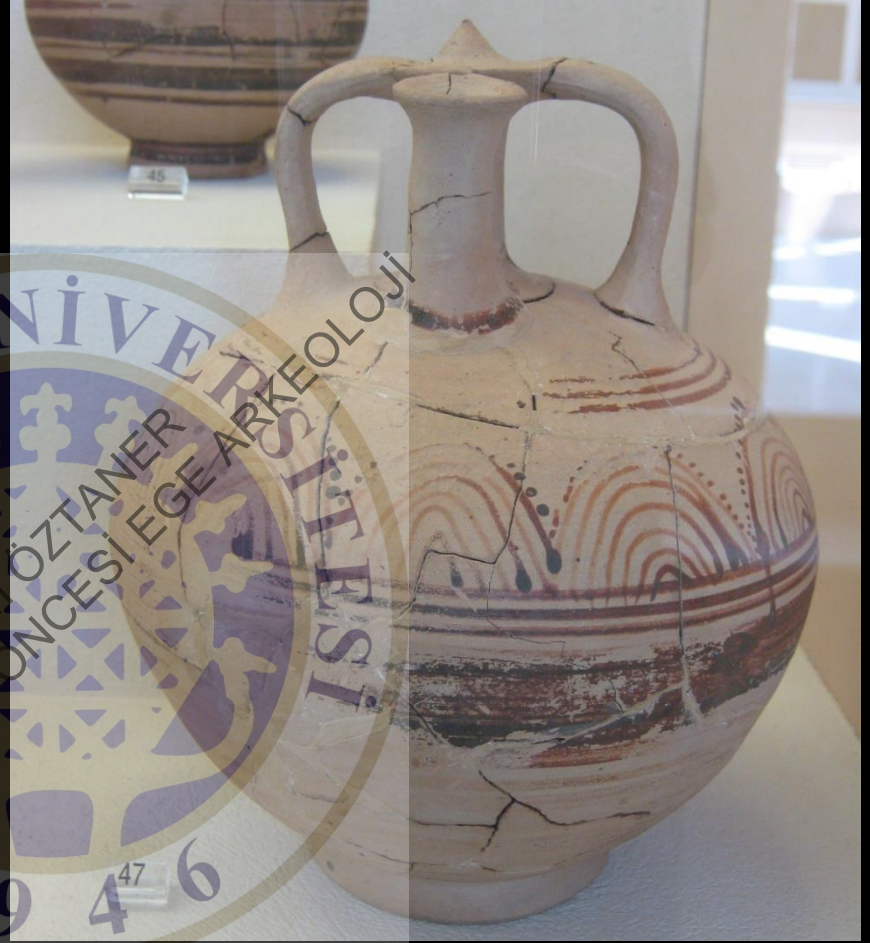
Miken Uygarlığının yıkılması, Miken çömlek sanatını öldürmüştür.

Dor istilasından sonra yaşanan kaos içerisinde eski ihtişamlı saray kültürü birdenbire durmuştur. 12. yüzyılın sonunda Miken medeniyetinin ancak cılız bir devamı olan Submiken seramiği kendini göstermeye başlamaktadır.

Eski seramik sanatından torna, parlak vernik, polikrom boya gibi teknik araçlardan başka hiç bir şey kalmamıştır. Mikenli ustalara Giritlilerden geçmiş olan sanat becerisinde belli bir gerileme göze çarpmaktadır.

Submiken seramiğinde Miken unsuru kendini ancak vazo konturlarında tercih edilen kavislerde ve tezatlarda göstermektedir.

Kıta yunanistanda Submiken seramiği az miktarda bulunduğundan en çok Argolis'te ve Atina'da bulunmuştur. Bu üslup burada uzun zaman devam etmiş olamaz.



Doç. Dr. Serdar
KLA 109 - A



Attika, Submiken, üzengi kulplu vazo, h:20.6cm

Lekithos, M.Ö. 1100 - 1000



Protogeometrik Dönem M.Ö. 1100-900

Protogeometrik üslup, Yunanistan'da ilk demir kılıçların kullanıldığı zamana, Demir devrinin başına raslar. En parlak zamanı aşağı yukarı 1000 yıllarına rastlar. Yavaş yavaş 10. yüzyılda ortadan kalkar. Geometrik Üslup 900 yıllarında hakim olur.

Submiken üslubunun sonlarına doğru, siyasi kargaşalıkların yatışması ile seramik işçiliğinde bir gelişme sezilmektedir. Fakat bu dönemde klişe haline getirilmiş bütün eski gelenekler, ortadan kaybolur, çünkü yalnız yaşamak için gereken ana ihtiyaçlardan başka hiç birşeye yer verilmemektedir. Eski düzenin ortadan kalktığı bu dönemden sonra, hayatın her sahasında en basitten başlamak suretiyle yeni bir devir açılır.

Dor göçleri sonucu gelen insanlar, Akaların aksine, kendilerinden önce gelen bir medeniyetin üstüne yerleşmiş değillerdir. Eski uygarlıklarla ilişki kurmaya hiçbir fırsat tanımadan onları anlamadan tamamıyla tahrip etmişlerdir. Bu tahribin doğurduğu basit hayat şartları altında, kendi karakterlerine göre yoğurdukları yeni bir medeniyet kurmağa başlarlar. Böylece Yunan sanatına kendine has damgasını vurmuş olurlar. Protogeometrik üslup gerçek geometrik üslubun öncüsü olduğu için bu ismi taşır. Bu ilkel, sıradan, kuru bir üsluptur. Bir çok yönden Submiken üslubunu andırmaktadır.

Protogeometrik Dönem

MÖ 1100-900

- Erken Protogeometrik
- Olgun Protogeometrik
- Geç Protogeometrik

Attika

Kerameikos

Dipylon

Euboia

Thessalia

Boeotia

Kyklad

Rhodos

Kos

Miletos

Smyrna

Kolophon

Teos

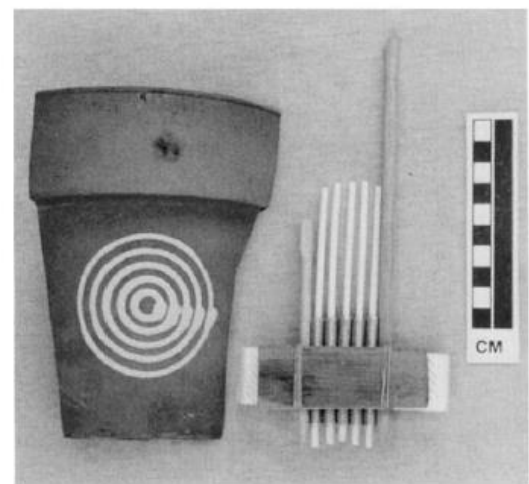
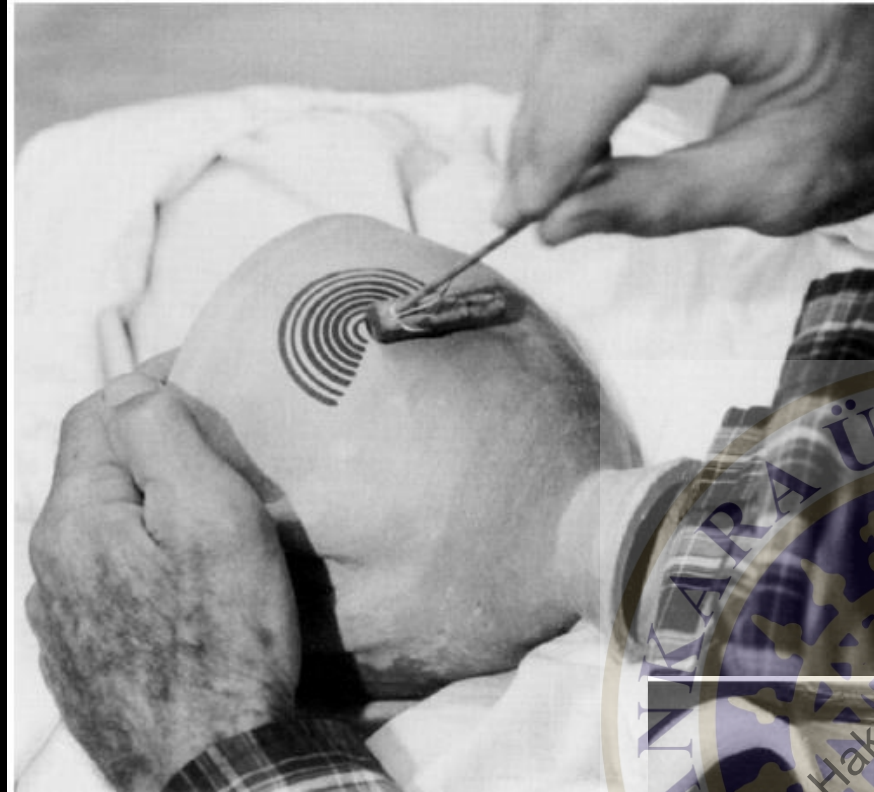
Klazomenai

Khios

Phokaia

Dirmil-Gökçebel

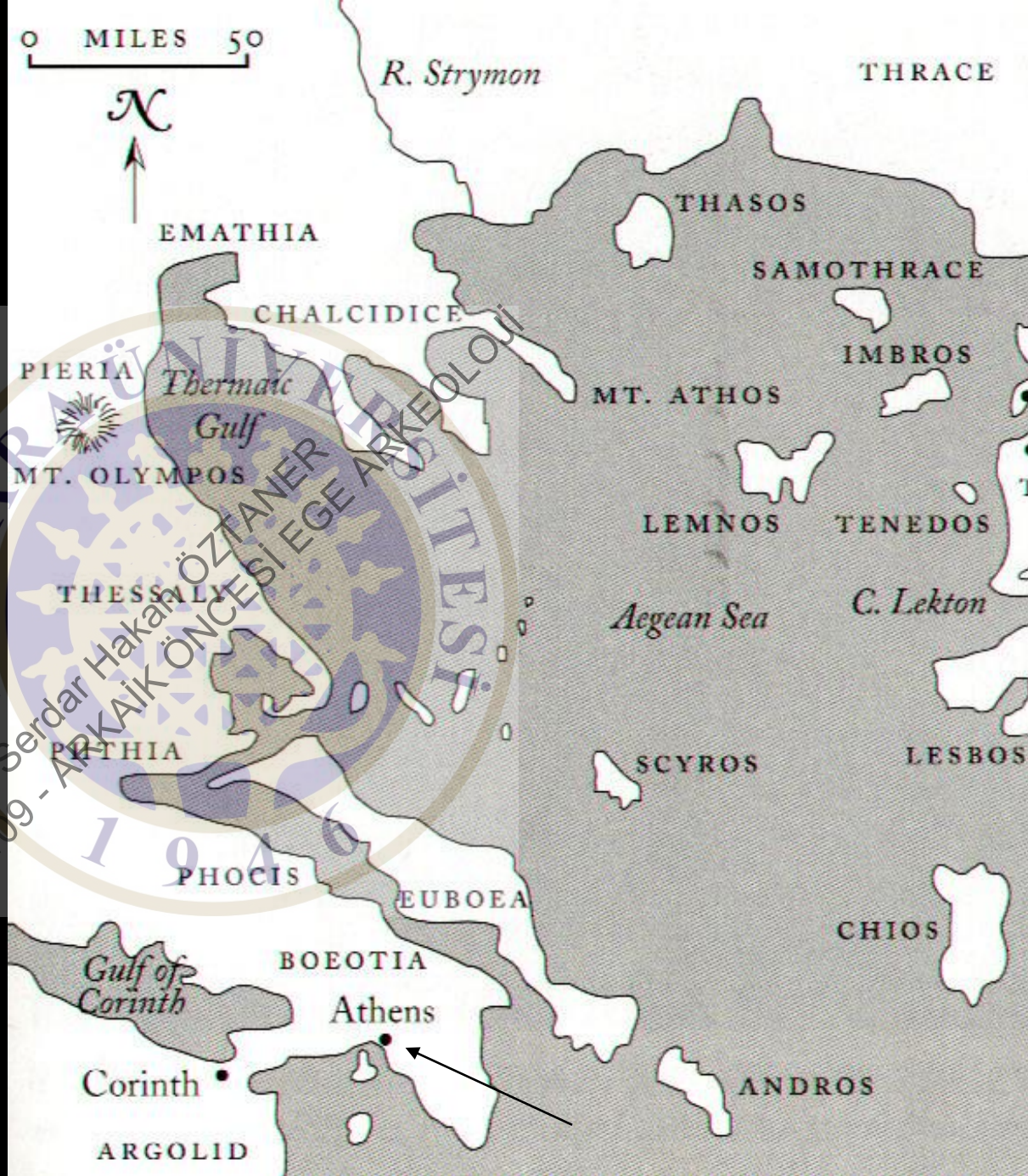
Limantepe

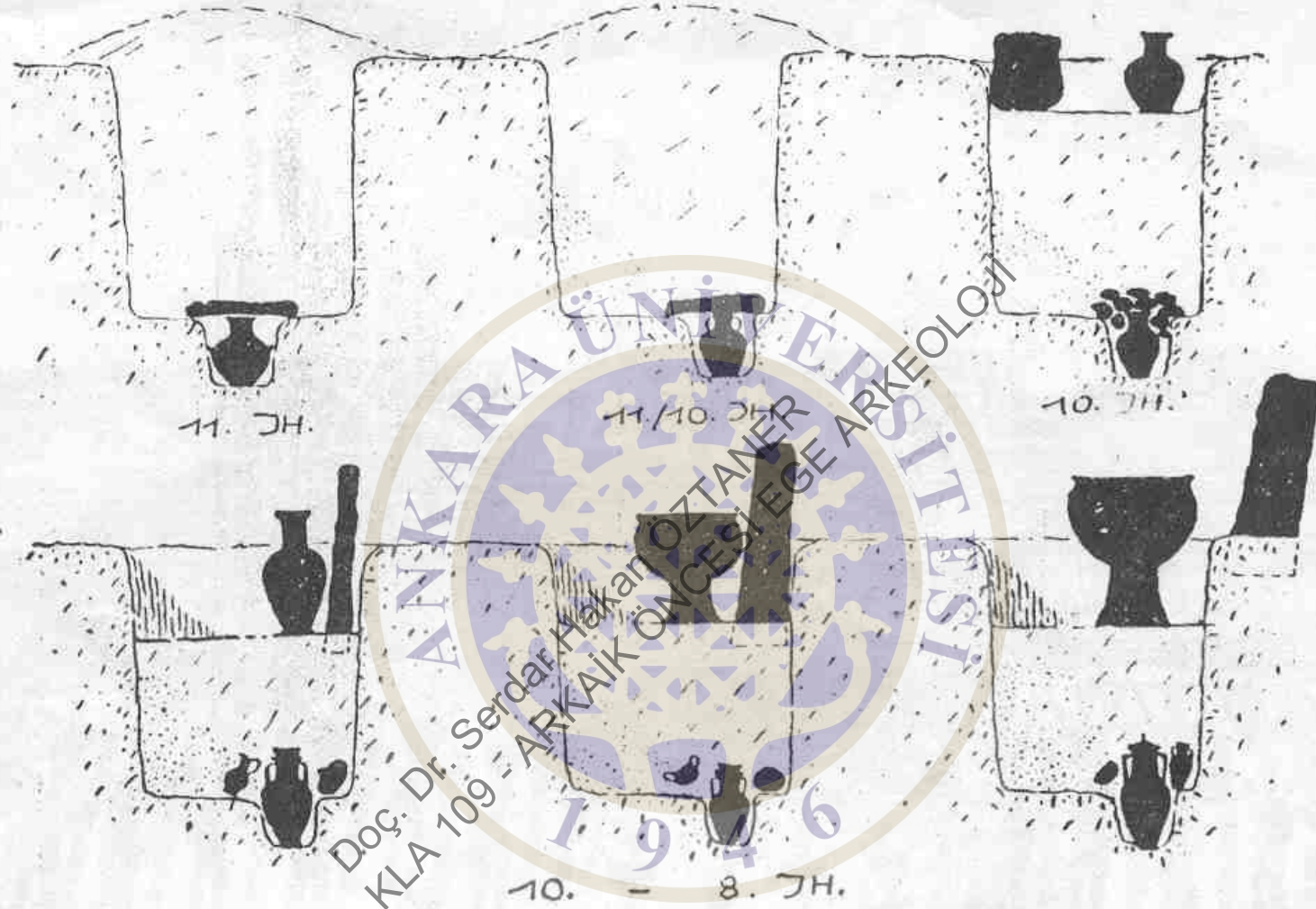


Protogeometrik Dönem M.Ö. 1100-900

- Proto- : ilk, öncü, hazırlık anlamındadır.
- Proto-Geometrik, Geometrik dönemin (M.Ö. 900-700) öncüsü, hazırlık evresidir.
- Protogeometrik seramik ile ilgili ilk buluntular, Atina akropolünün kuzey batı yönünde bulunan Kerameikos'un yakınındaki Dipylon mezarlığında yapılan Alman kazıları sonucu ortaya çıkmıştır. W. Kraiker tarafından değerlendirilen malzeme (W.Kraiker - K.Kübler, Die Nekropolen des 12.bis 10. Jh. Kerameikos 1, 1939) Desborough tarafından da başka yerlerdeki Proto-geometrik dönem seramiği ele alınarak incelenmiştir (Desborough, Proto-Geometric Pottery, 1952)

Attika Kerameikos Dipylon

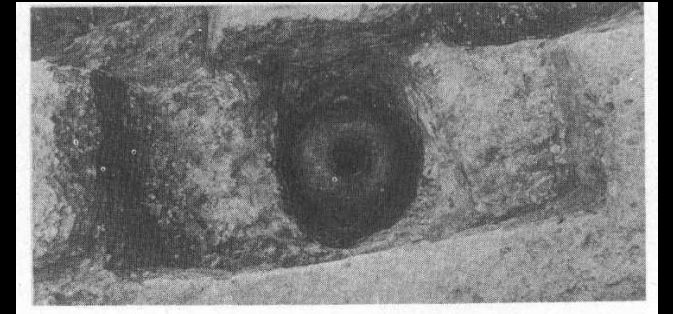




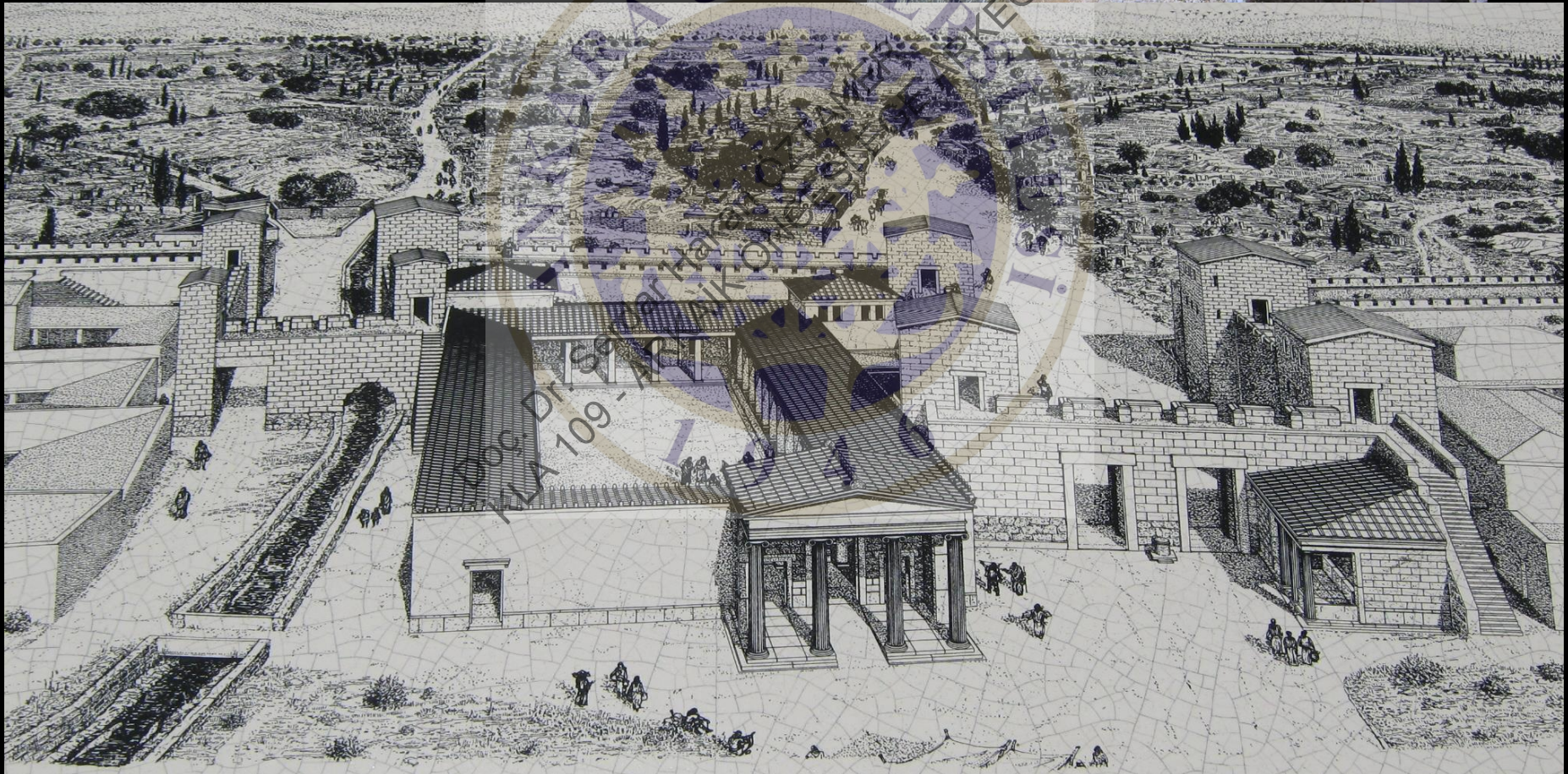
PROTOGEOMETRİK VE GEOMETRİK DÖNEM MEZARLARI (MÖ. 11 – 8 yy.)



KERAMEİKOS PROTOGEOMETRİK DÖNEM MEZARLARI



KERAMEIKOS NEKROPOLÜ





ΑΚΡΟΠΟΛΗ
ACROPOLIS

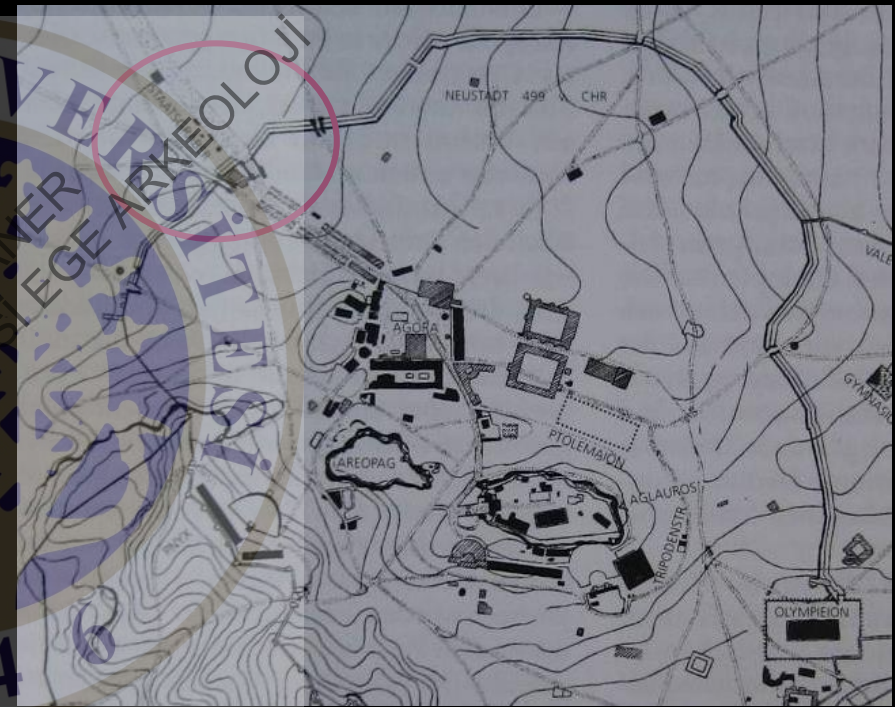
ΒΙΒΛΙΟΘΗΚΗ ΤΟΥ ΑΔΡΙΑΝΟΥ
LIBRARY OF HADRIAN

ΡΩΜΑΙΚΗ ΑΓΟΡΑ
ROMAN AGORA

ΑΡΧΑΙΑ ΑΓΟΡΑ
ANCIENT AGORA

ΝΑΟΣ ΤΟΥ ΗΦΑΙΣΤΟΥ
HEPHAISTEION

ΕΘΝ. ΠΑΝΕΠ. ΑΘΗΝΩΝ
UNIVERSITY OF ATHENS
FACULTY OF ARCHAEOLOGY
1946
Δρ. Δ. Σαρδάρης
KLA 109



Erken Protogeometrik Dönem stil özellikleri

- Kapalı vazoların biçimleri daha yuvarlaktır
- Kapalı vazoların - amphora, oinochoe, hydria - gövdelerinde yatay çizgi ve şeritler, omuzlarında iç içe konsantrik tam veya yarım daireler gibi süsler yer alır
- Vazoların boyanmamış alanları daha çoktur

Orta Protogeometrik Dönem stil özellikleri

- Kapalı vazoların biçimleri incelik, ovalleşir
- Vazoların üzerinde boyama alanı genişler
- Omuzlar dışında karınlarında da süsleme vardır

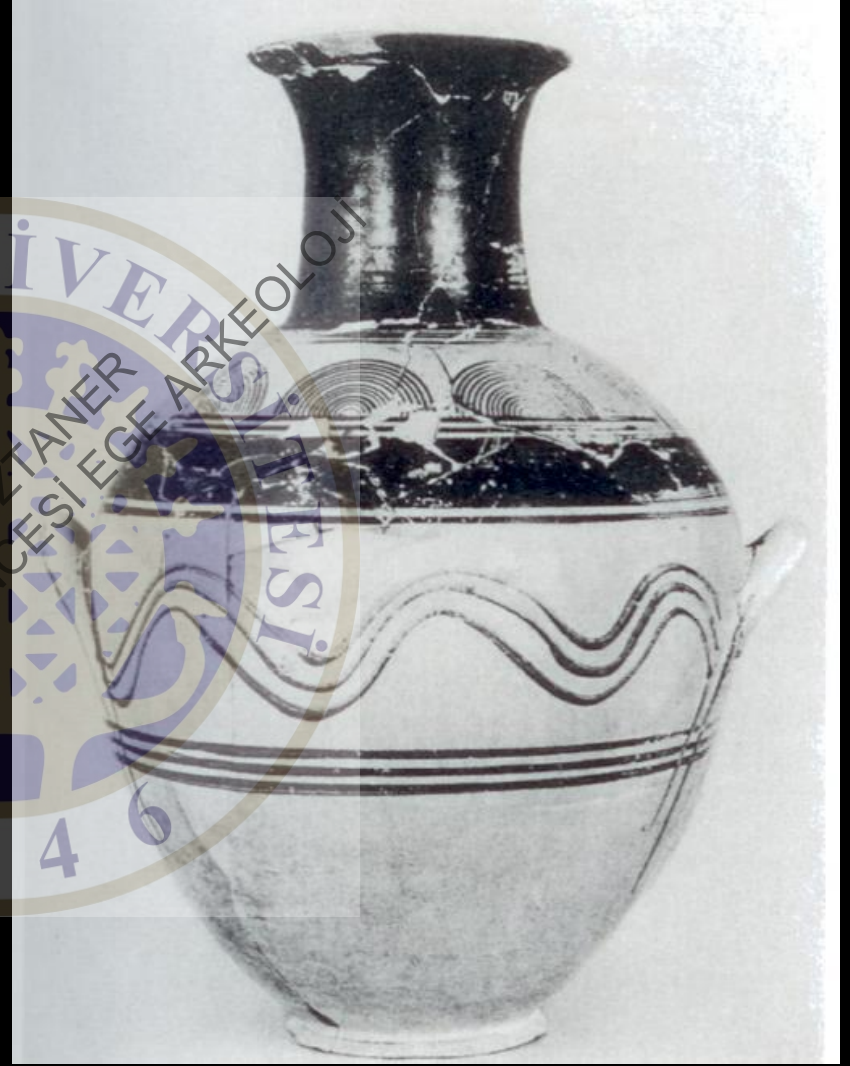
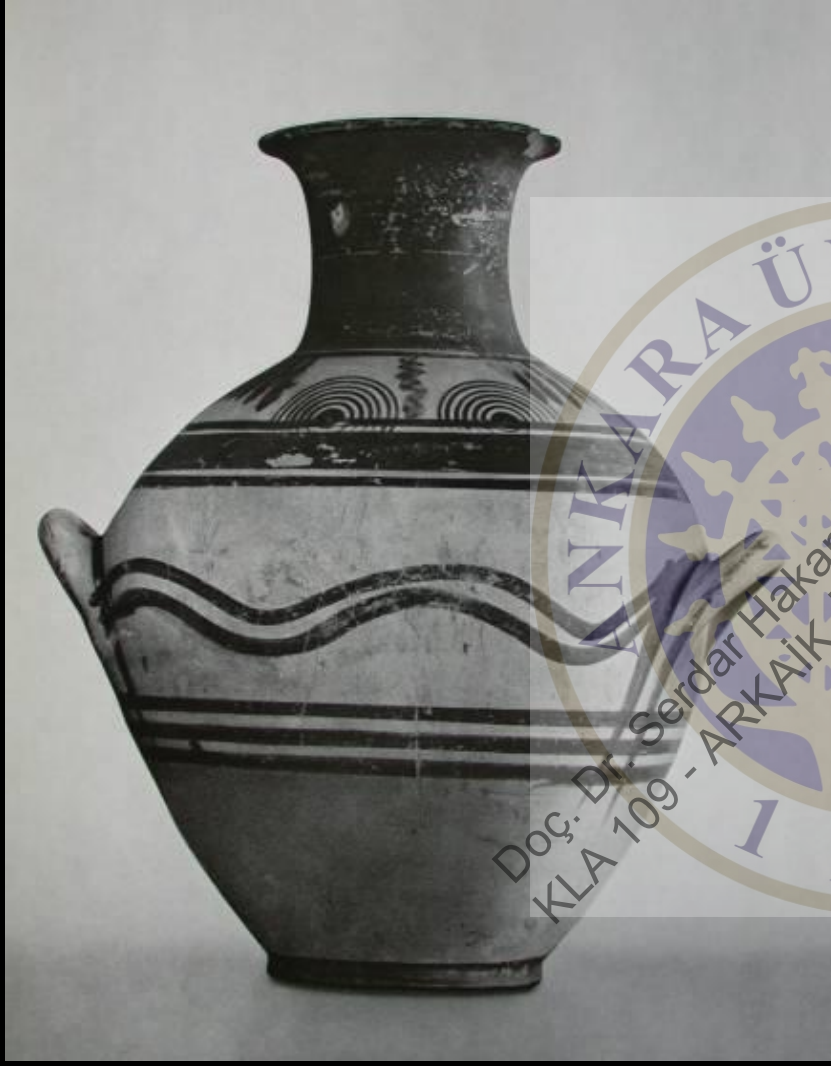
Geç Protogeometrik stil özellikleri

- Vazoların biçimi incelik
- Kapalı vazolarda boyun uzar
- Vazoların omuz dışındaki bölümü siyah astarla kaplanır

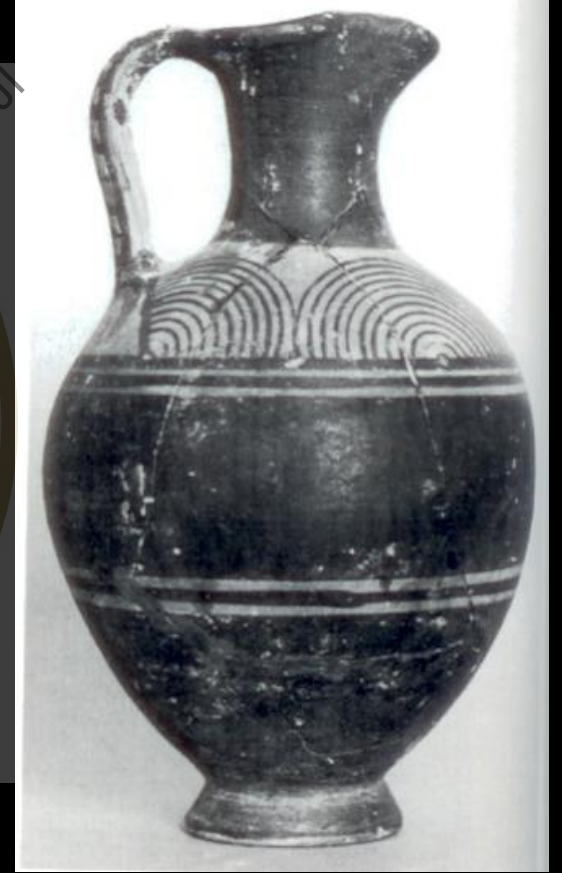
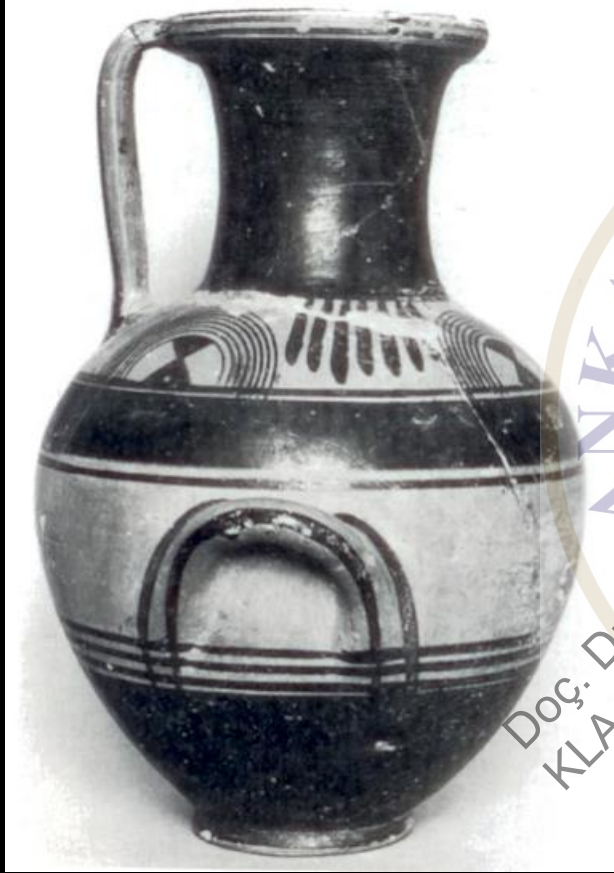
Protogeometrik Dönem
(M.Ö. 11. yy. sonu – M.Ö. 900)



ANKARA ÜNİVERSİTESİ
Doç. Dr. Serdar Hakan ÖZTANER
KLA 109 - ARKAIK ÖNCESI EGE ARKEOLOJİ
1946



Doç. Dr. Serdar Hakan ÖZTANER
KLA 109 - ARKAIK DÖNEMİNDEKİ EGE ARKEOLOJİSİ



Doç. Dr. Serdar
KLA 109 - ARK

Hakan ÖZTANER

1946

ANKARA ÜNİVERSİTESİ
EGE ARKEOLOJİ