

KLA 109

ARKAİK ÖNCESİ EGE ARKEOLOJİSİ

14. Hafta

Geometrik Dönem



Kaynakça:

- **A.M. Mansel, Ege ve Yunan Tarihi, 1947.**
- **J.N. Coldstream, Greek Geometric Pottery, A Survey of Ten Local Styles and Their Chronology, 1968**
- **V.R. d'A. Desborough, The Greek Dark Ages, 1972.**
- **B. Schweitzer, Greek Geometric Art, 1971.**
- **E. Akurgal, Eski İzmir 1, Yerleşme Katları ve Athena Tapınağı, 1983.**
- **F. Lang, «Structural Change in Archaic Greek Housing» Ancient Greek Houses and Households, Chronological, Regional and Social Diversity, ed. B.A. Ault, L.C. Nevett 2005, s.12-36**

Geometrik Dönem

MÖ 900-700

- Erken Geometrik M.Ö. 900-850
- Orta Geometrik M.Ö. 850-760
- Geç Geometrik M.Ö. 760-700

Attika

Kerameikos

Dipylon

Korinth

Thesselia

Boeotia

Argos

Kiklad

Girit

Rhodos

Miletos

Smyrna

Kolophon

Teos

Klazomenai

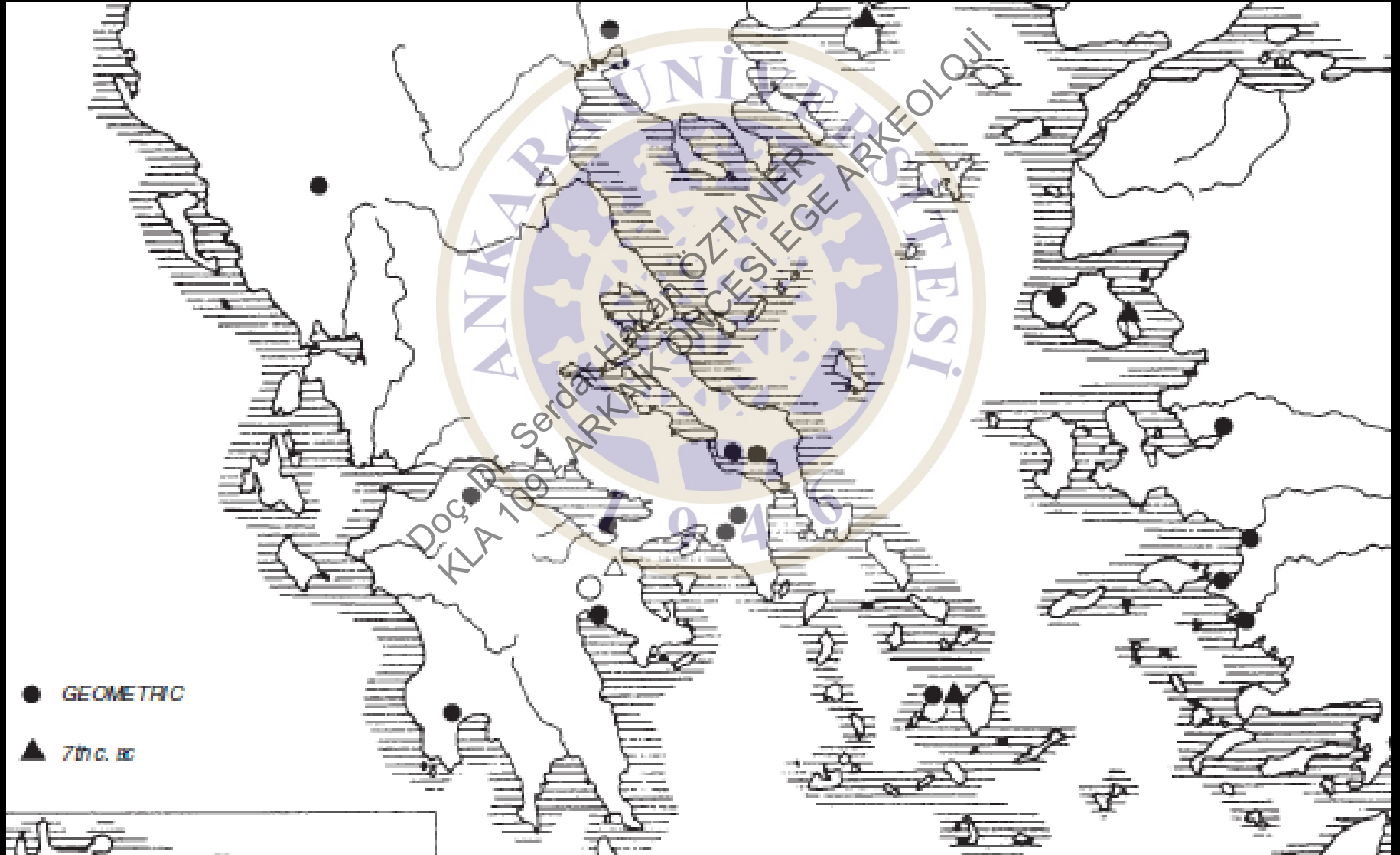
Ephesos

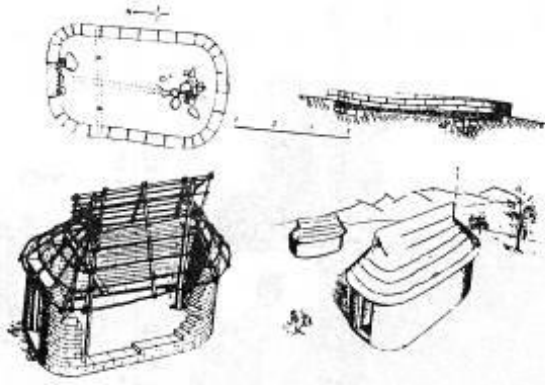
Khios

Samos

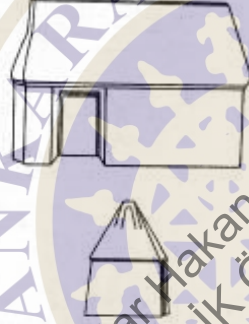
Apsidal ve Oval Evlerin Dağılımı

(Franziska Lang, *Archaische Siedlungen in Griechenland : Struktur und Entwicklung* 1996, 86, fig.19; Franziska Lang, *Structural Change in Archaic Greek Housing*, *Ancient Greek Houses and Households*, Chronological, Regional and Social Diversity, ed. B.A. Ault, L.C. Nevett 2005, s.12-36)





8a - d - Eski İzmir. Oval ev (bkz. Lev. 4-5). M. Ö. 925-900. 7.70 m düzeyde, kare E-F 2-3 te (bkz. Şek. 3, 4). Rekonstrüksiyon R. V. Nicholls.



9a - Antissa (Lesbos). Oval ev ve üstüne inşa edilmiş olan daha sonraki yapı (Lamb. BSA 22, 1931-32, 45 v. a.; H. Dreyer, Griechische Baukunst in geometrischer Zeit, s. 26-27).
 9b - Aynı evin rekonstrüksiyonu. M. Ö. 10.-9. yüzyıl.
 10a, b - Sisam. Heraion'da bulunan ev modeli (Buschor, AM 55, 1930, 16 1. a. Beilage 4). H. Dreyer, Griechische Baukunst geometrischer Zeit, 74-75, Abb. 59. Taf. I c.



11 - Eski İzmir. H açması. XLI sayılı oda (bkz. Lev. 10-11). Erken geometrik dönem, 8.20 m düzeyde (bkz. Şek. 12). M. Ö. 875-825.



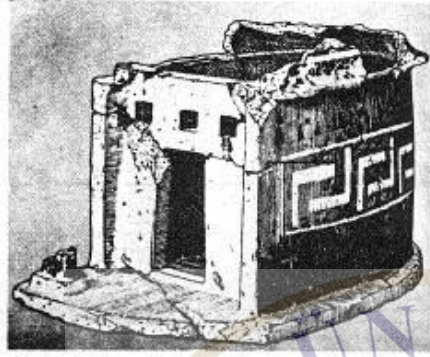
8a - Oval ev, kuzey-doğudan. Bkz. Şek. 3, 4, 8 a-d. M. Ö. 925-900. H çukuru, tabaka düzeyi 7,70 m.



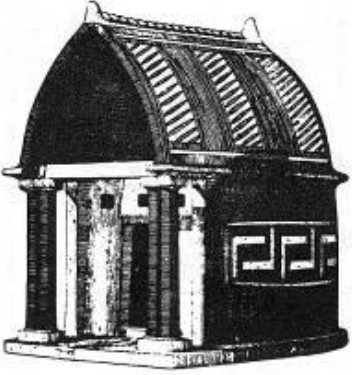
**E. Akurgal, Eski İzmir 1,
 Yerleşme Katları ve Athena Tapınağı,
 1983.**



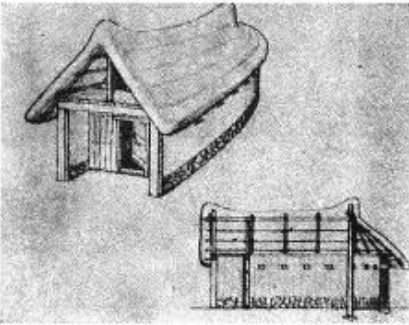
16 - Argos Heraion'unda bulunan ev modeli (H. Payne, Perachora I, s. 43, Şek.7 v. a.; Drerup, Gr. Baukunst d. geometr. Zeit 70-71).



17a, b - Perachora'da Hera Akraia tapınağında bulunan bir ev modeli ve rekonstrüksiyonu (H. Payne, Perachora I, 34 v. a.; H. Drerup, Gr. Baukunst d. geometr. Zeit 72).



18a - Eski İzmir, H açmasındaki tholos'un (bkz. Şek. 14, 15 ve Lev. 17a, b) R. V. Nicholls tarafından yapılan rekonstrüksiyonu.



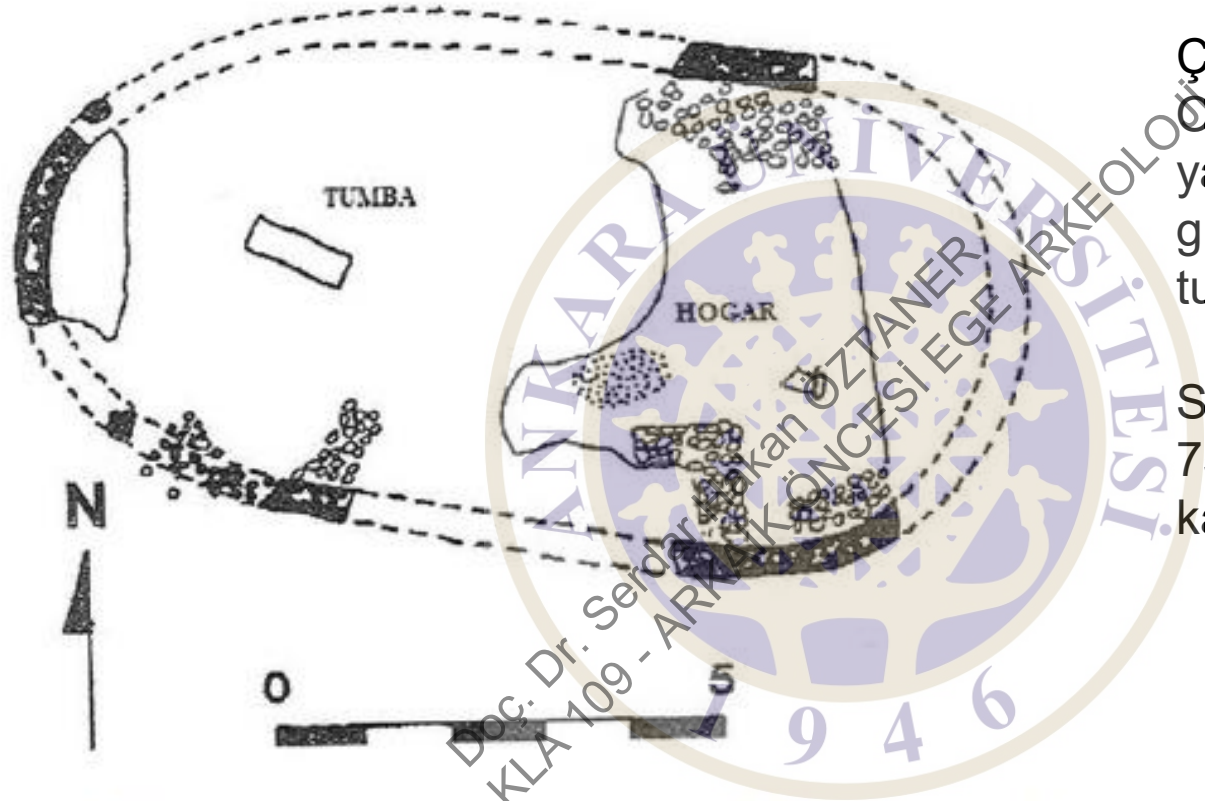
18b, c - Eski İzmir, Geç geometrik dönem evlerinin (bkz. Şek. 15 ve Lev. 20-22) R. V. Nicholls tarafından yapılan rekonstrüksiyonu.



E. Akurgal,
Eski İzmir 1,
Yerleşme Katları ve Athena
Tapınağı, 1983.



Aeropagos oval ev



Çoban ya da köylü evi:
Oval planlı, döşemesi yassı taş kaplı, duvarları güneşte kurutulmuş tuğlalı, hasır çatılı.

Seramik buluntulara göre 75 yıl MS. 9.yy sonuna kadar kullanım görmüştür.

Figura 2. Casa oval (imagen modificada de Mazarakis-Ainian 1997: fig. 127).

Miriam Valdes Guia, The «oval house» of the Aeropagos and the Medontidas in the origin of the polis of Athens» Archivo Espanol de Arqueologia (2012)

Apsidal Yapı

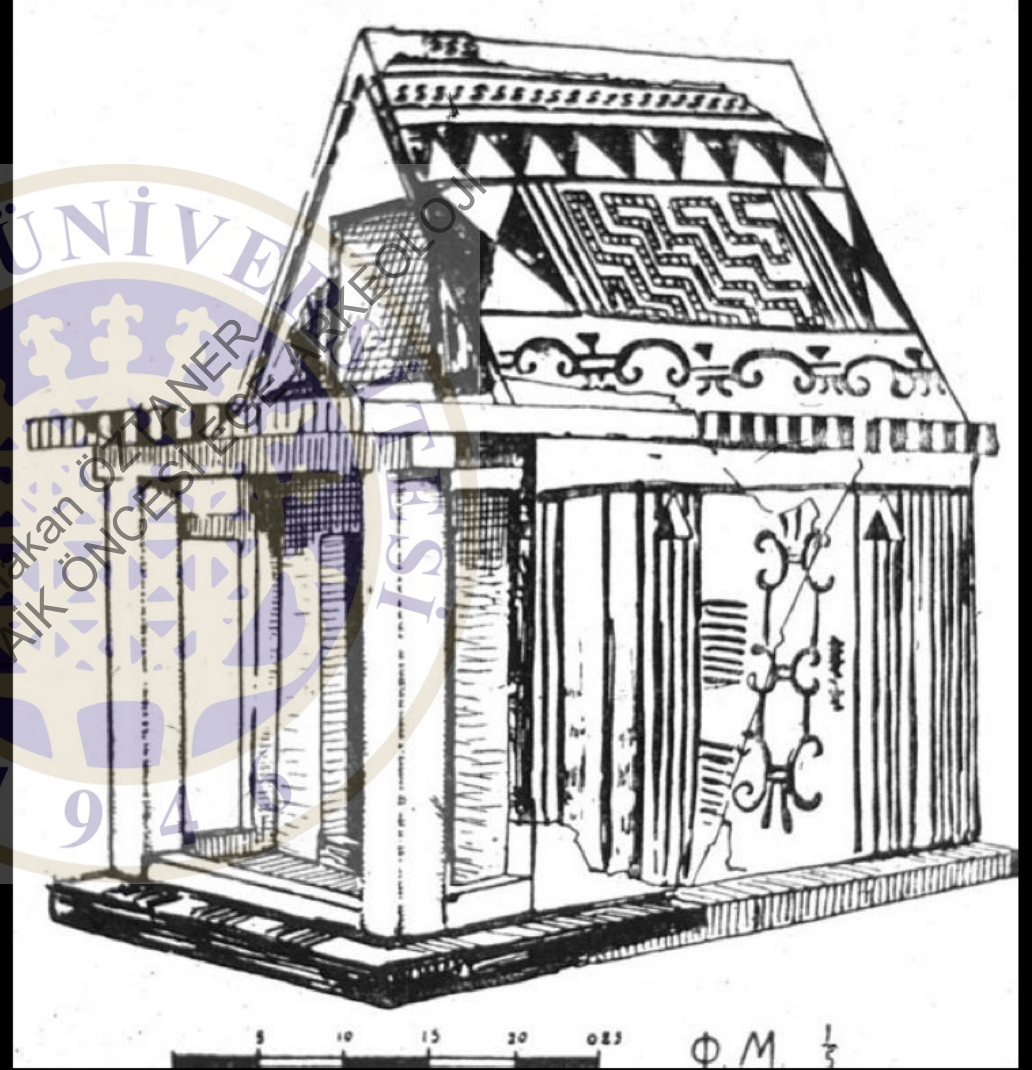


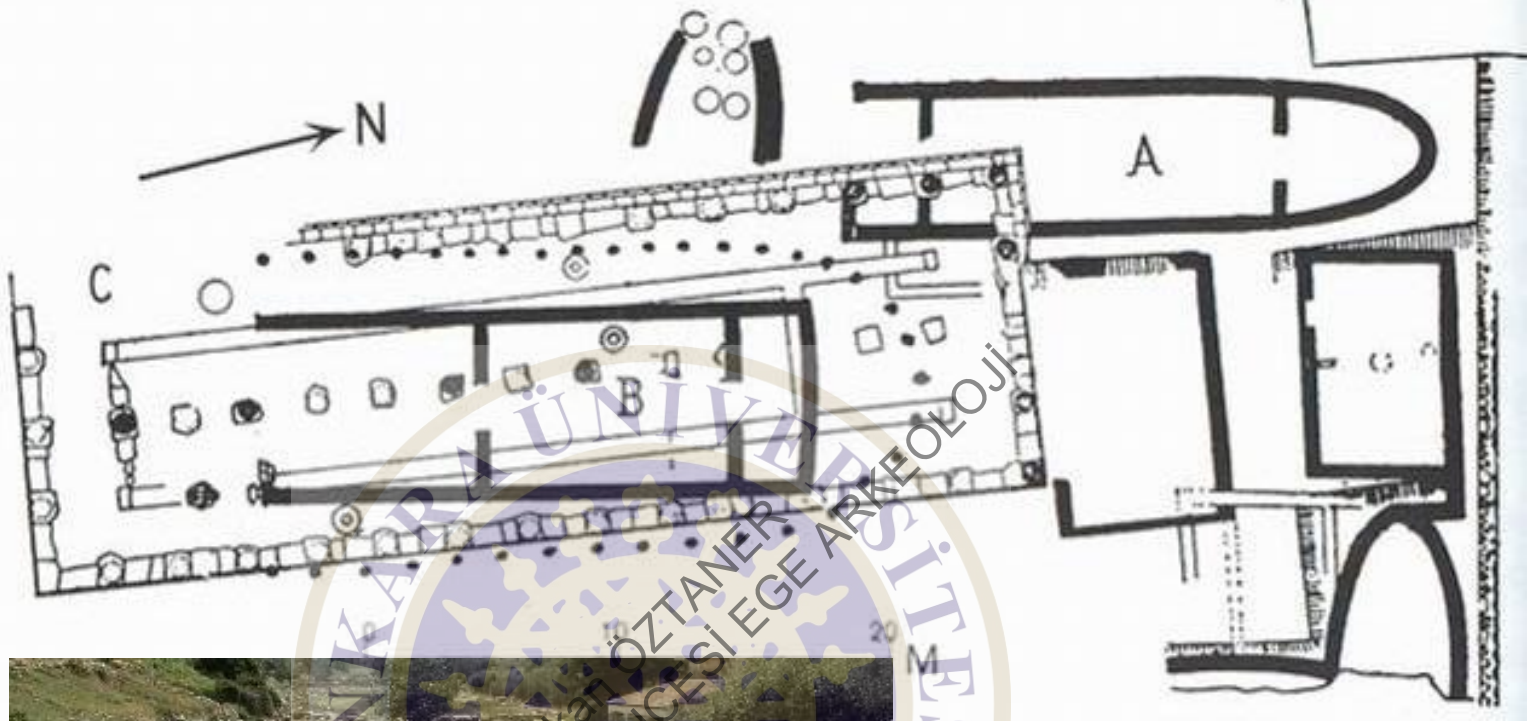
Korinth - Perachora



Dörtgen Yapı

Argos





THERMUM APOLLON A
M.Ö. 10.-9.yy