

4.
HAFTA

KAMU MALİYESİ

- Gelirlerin toplanması, harcamaların yapılması, açıkların finansmanı, kamu varlık ve borçları ile diğer yükümlülüklerinin yönetimini kapsar.
- **Merkezden** ve **yerinden yönetim** esaslarına göre yürütülür.
- Usul ve esasları **Hazine ve Maliye Bakanlığınca** belirlenir ve izlenir.

Hazine Birliđi

- **Merkezî yönetim kapsamındaki** kurumların gelir, gider, tahsilât, ödeme, nakit planlaması ve borç yönetiminin bir arada yürütülmesidir.

Stratejik planlama ve performans esaslı bütçeleme

- Kurumlar; **stratejik plan yapmak** ve buna göre **performans esaslı bütçe hazırlamak** zorundadır.

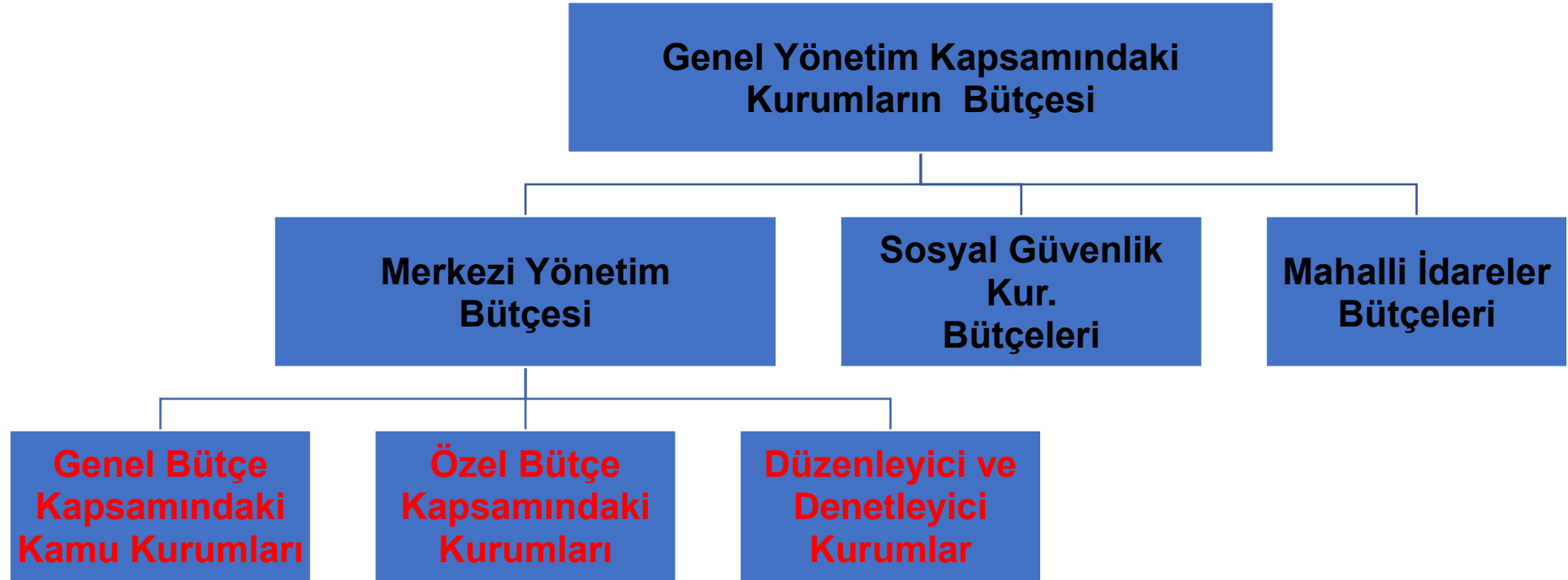
Üst Yöneticiler

- Malî yönetim ve kontrol sisteminin işleyişi, gözetimi, izlenmesi ile ilgili görev ve sorumlulukların yerine getirilmesinden sorumlu görevlilerdir.

Üst Yöneticiler

- Bakanlıklarda **Bakan/Bakan Yardımcısı**
- MSB nda **Bakan/Bakan Yardımcısı**
- Diğer kamu kurumlarında **en üst yönetici,**
- Üniversitelerde **Rektör,**
- Belediyelerde **belediye başkanı,**

Bütçe Türleri



Bütçe türleri ve kapsamı

- Genel yönetim kapsamındaki kurumların bütçeleri;
- **Merkezî yönetim** ,
- **Sosyal güvenlik kurumları** ve
- **Mahallî idareler bütçeleri** olarak hazırlanır ve uygulanır.

Merkezi Yönetim Bütçesi

- Genel Bütçe + Özel Bütçe + Düzenleyici ve Denetleyici Kurum Bütçesi

Türkiye Bütçe Sistemi

- Kamu kurumlarının hazırlık aşaması,
- Cumhurbaşkanlığı aşaması,
- Yasama aşaması,
- Uygulama aşaması ve
- Denetlenme aşamasıdır.