

# Sikke Darbı ve Hammadde Üzerine

KLA 206 Numismatiği



Sikke darbında  
hammadde/ kaynak çok  
önemlidir

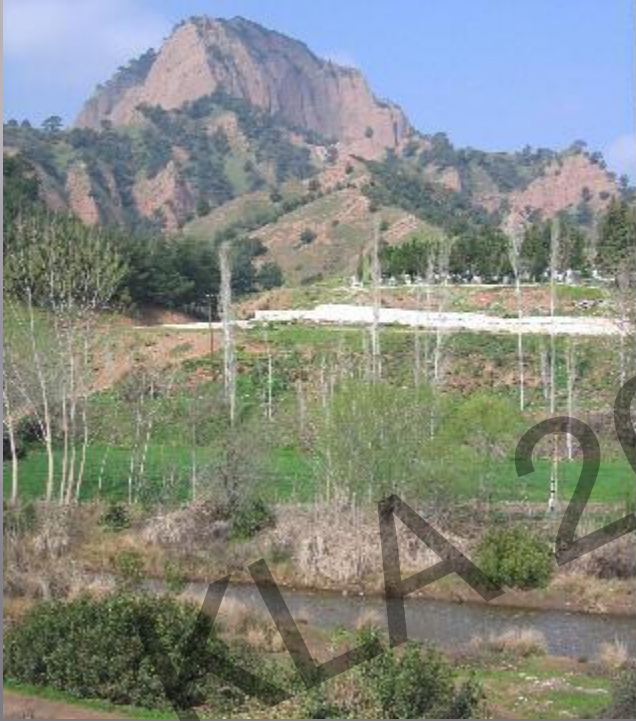


İason ve Altın Post

KLA 206 Yunan

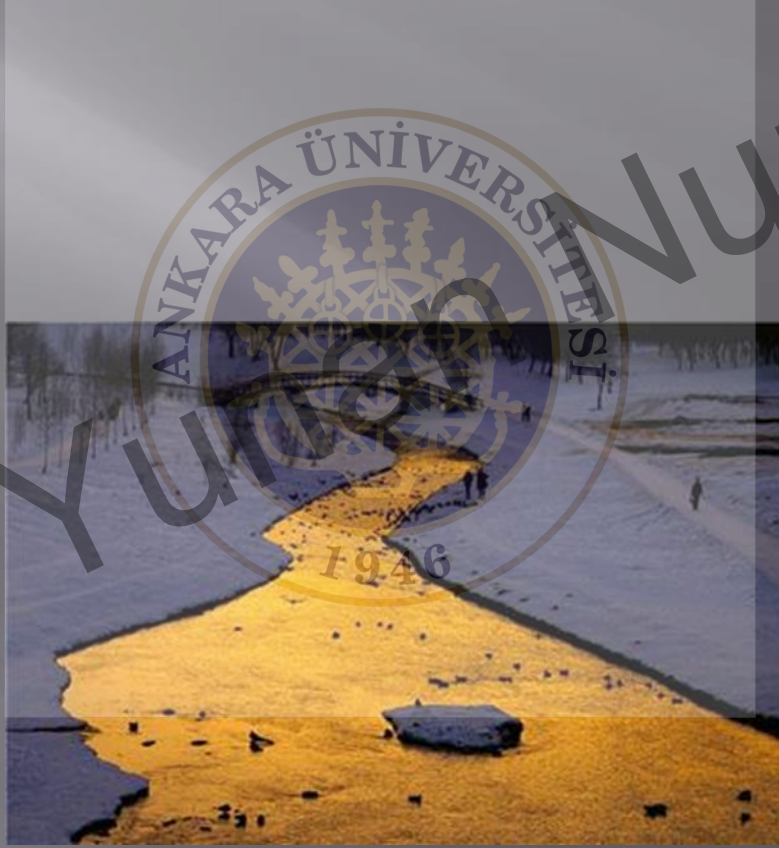


# Sikke Darp Etmek için Maden Paktolos Çayı





# Paktolos ayı–Midas



KLA 206

YUNAN MİTOSU

Yumismatiđi





KLA 206 Yunan Numismatiği

Altın Post. İason.



LE VOYAGE DES ARGONAUTES



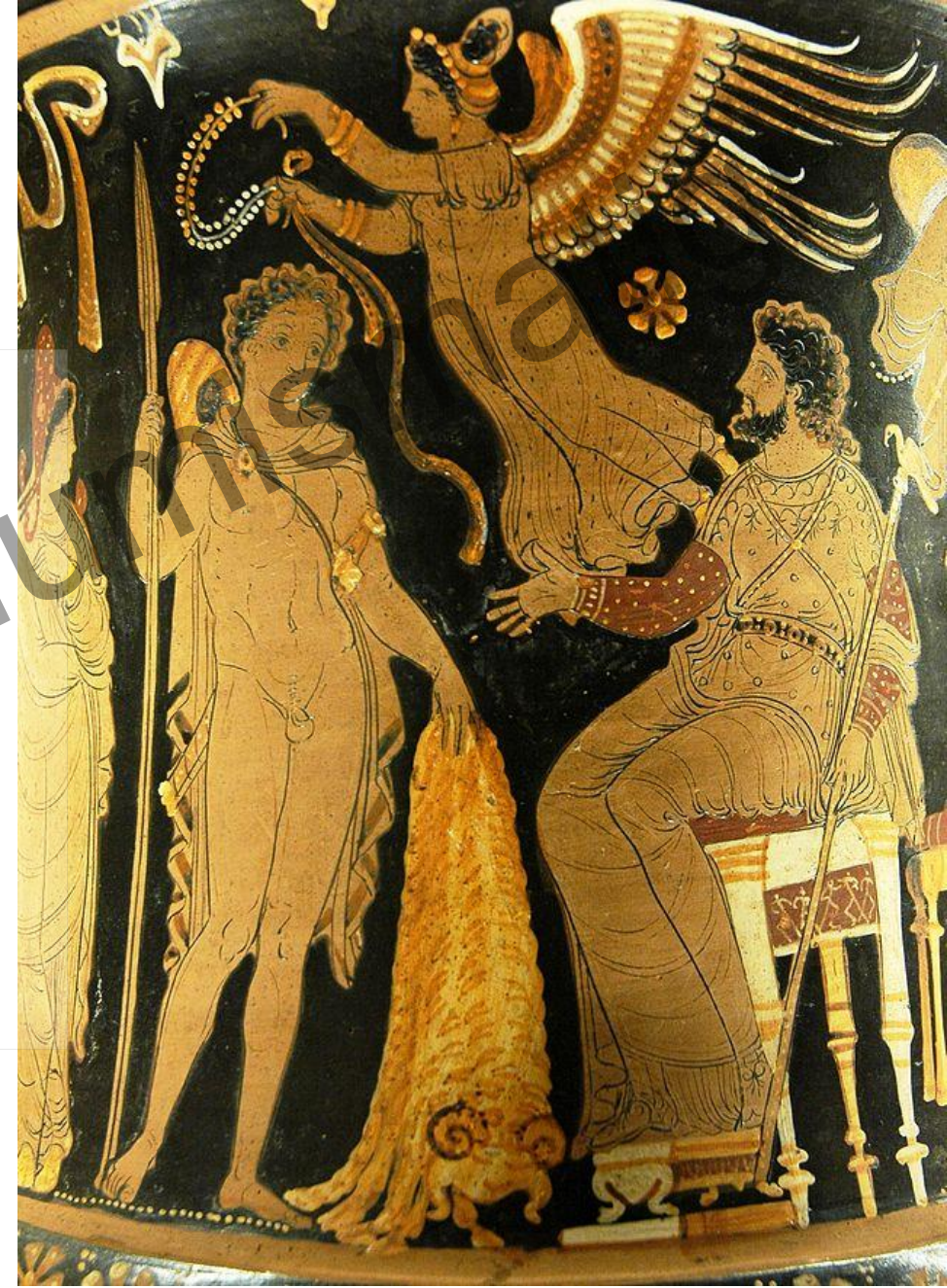
KLA 206 Yunan



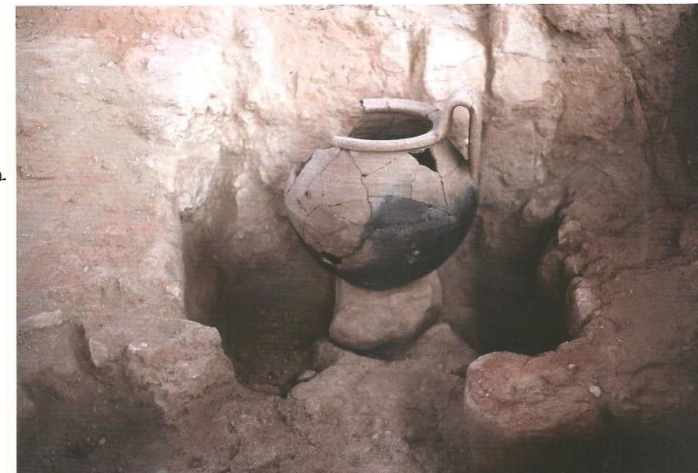
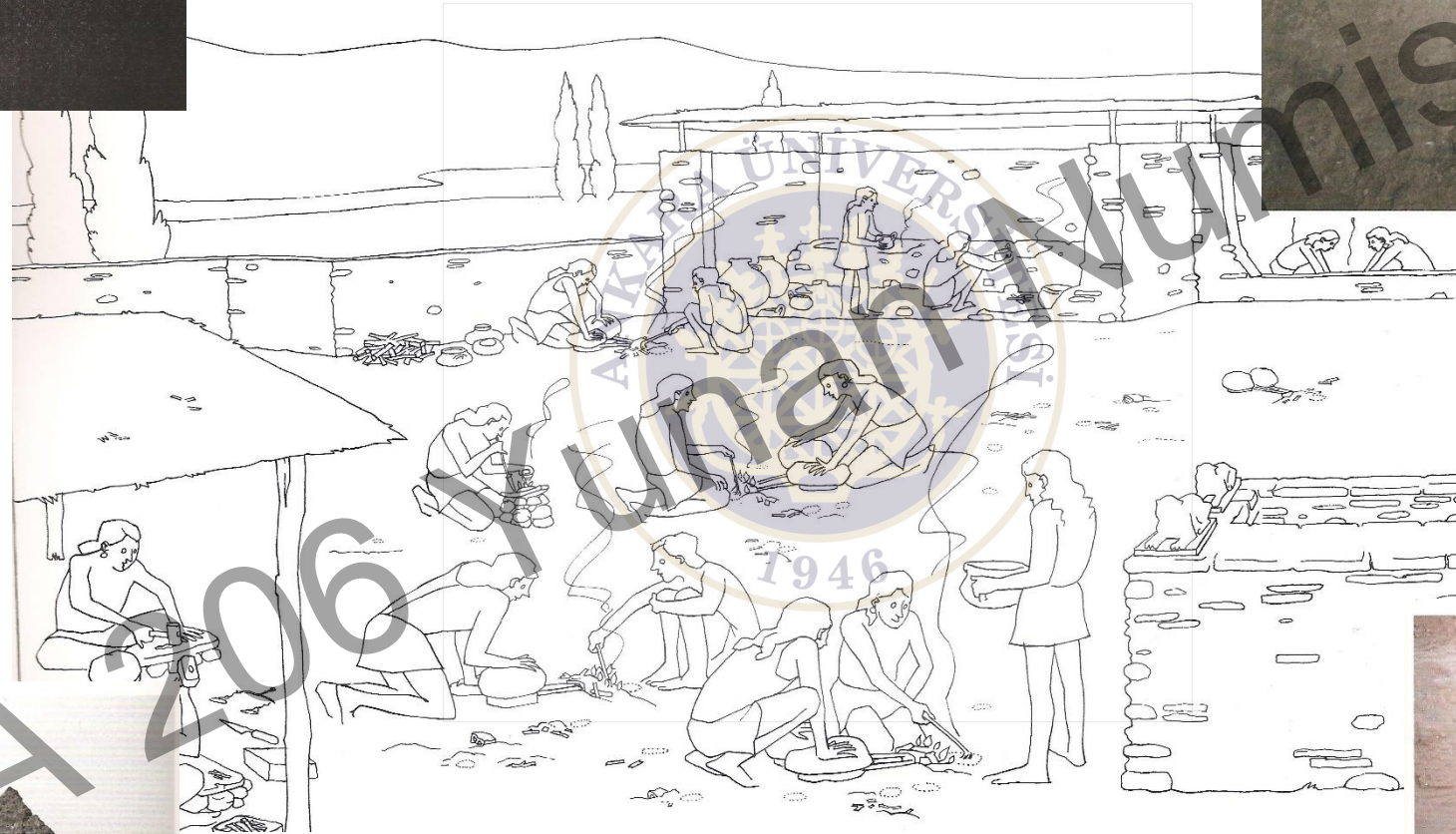
Numismatiği



# Altın Post. İason.









# Sikke Darbı için gerekenler:

- 1- MADEN/METAL
- İlk önce madeni külçeler vardı.
- Daha sonra metal pulları kullanılmaya başlandı.
- Madenin kendi ile onu kullananlar arasında çok yakın bir ilişki bulunmak..
- Ör. Iskender'in Pers hazinelerinin ele geçirmesi ve o hazineleri sikke metali olarak kullanması Hellenistik Dönem zenginliğinin ilk adımıdır.

# Kurşun İzotop yöntemi

- Eser miktardaki elementlerin analizinden çıkarılan değerler farklı darphanelerde darp edilen sikkeleri ayırt etmekte kullanılır. Fakat yine de metalin ve orjinal kaynağı için kurşun izotop analizi daha iyidir. Maden cevherinin izotopik kompozisyonu, mineralleşme sırasında donuktur. Saflaştırma veya yeniden eritme ile başkalaşımı mümkün değildir. Kurşun izotopunun okuma işlemi, parmak izini olumaya benzer ve her iki taraftan alınan örneklerin karşılaştırılmasına yarar. (maden ve sikkeden alınan örnek)

•Antik Dönemde Bilinen Madenlerin en ünlüsü:

Attika'daki Laurion AR Madenidir: (M.Ö.500)





# Sikke Darbı için gerekenler:

## 2- DARPHANE argurokopeion

Sikkelerin darp edildiđi mekan olan darphane Antik Çađda oldukça basit bir atölye olmalıydı. Makineleşme olmadığı için her şey el ile yapılıyordu. Gerçekte, Avrupa'da ilk darp makinesinin kullanıldığı 17. yüzyıla değin sikke basma tekniğinde çok az deđişiklik olmuştur.



- Sikke nerede darp ediliyordu?
- Darphane kavramı



KLA 206



Yunan Numismatiği



# Günümüzde Darphane Kavramı



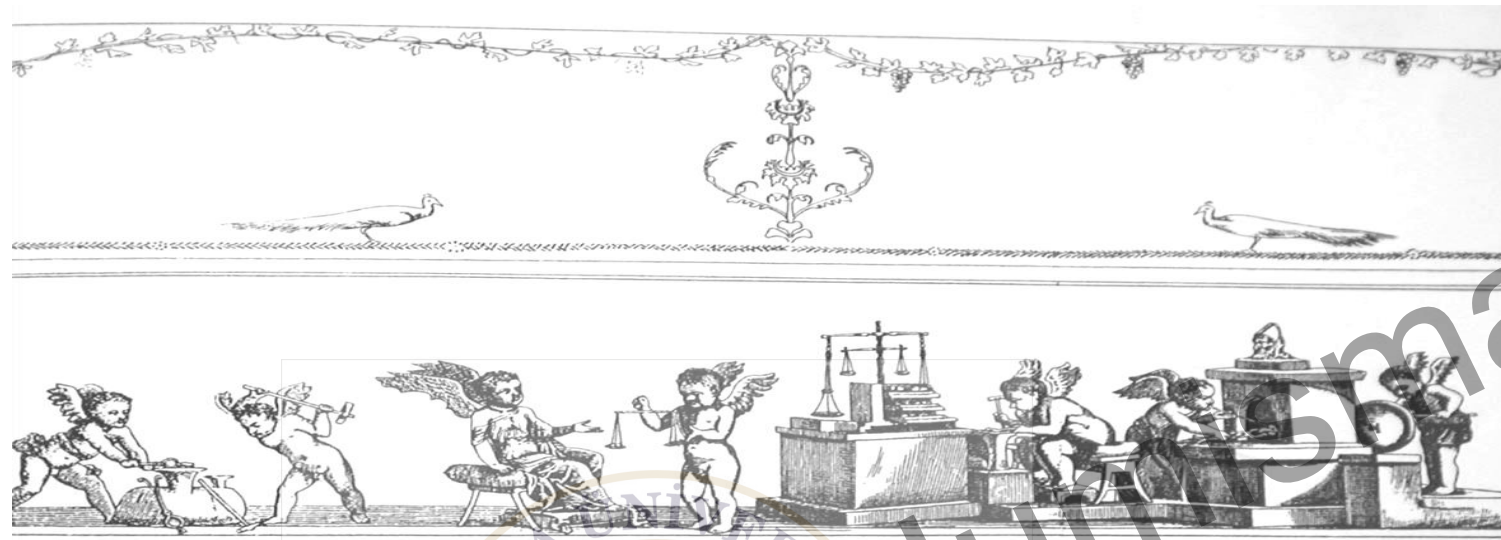




KLA 206 Yunan Numismatiği



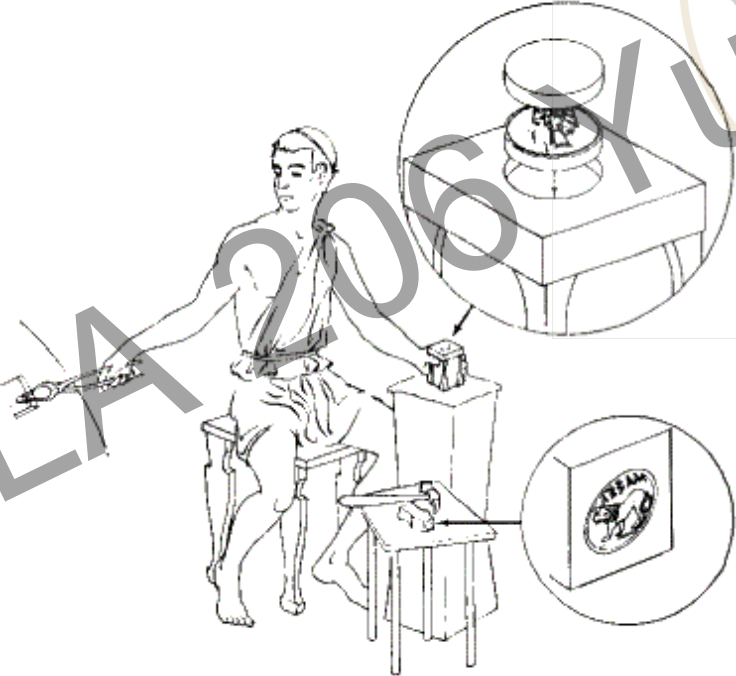
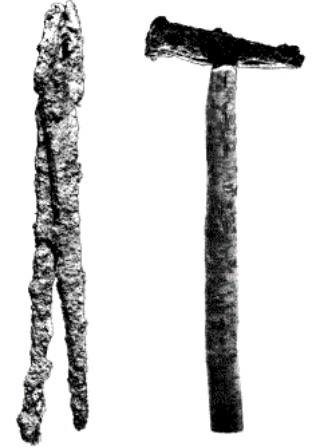
# Antik Dönemde Darphane Kavramı



18. Peinture murale de la maison des Vellii à Pompéi, un atelier monétaire en activité.



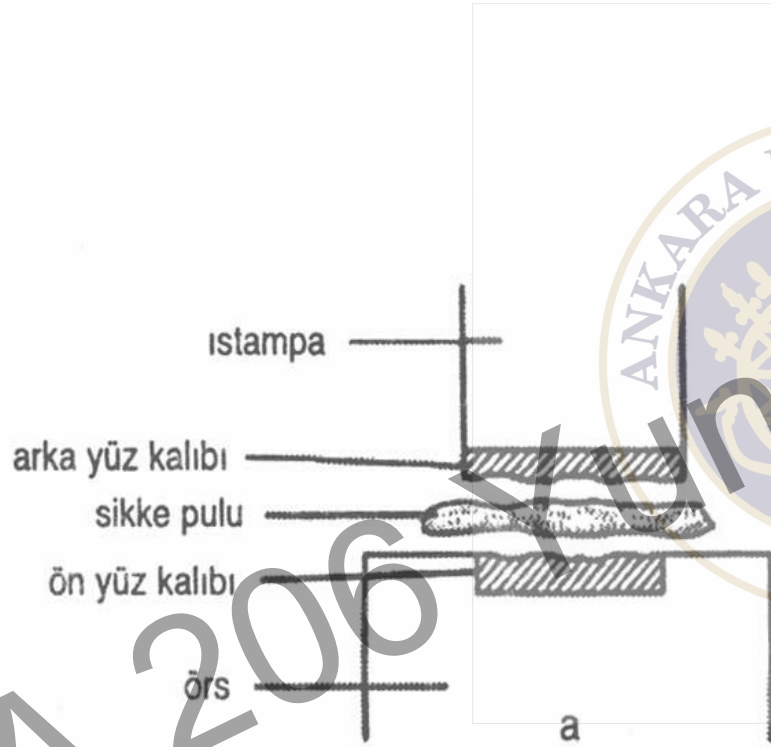
# Sikke Darbı



KLA 2006



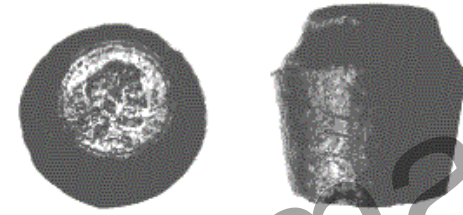
# Sikke Darbı 1



KLA 206

Numismatiği

# Sikke Darbı 2



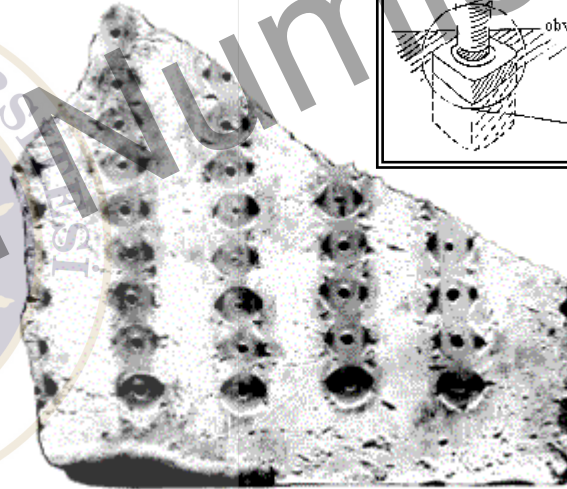
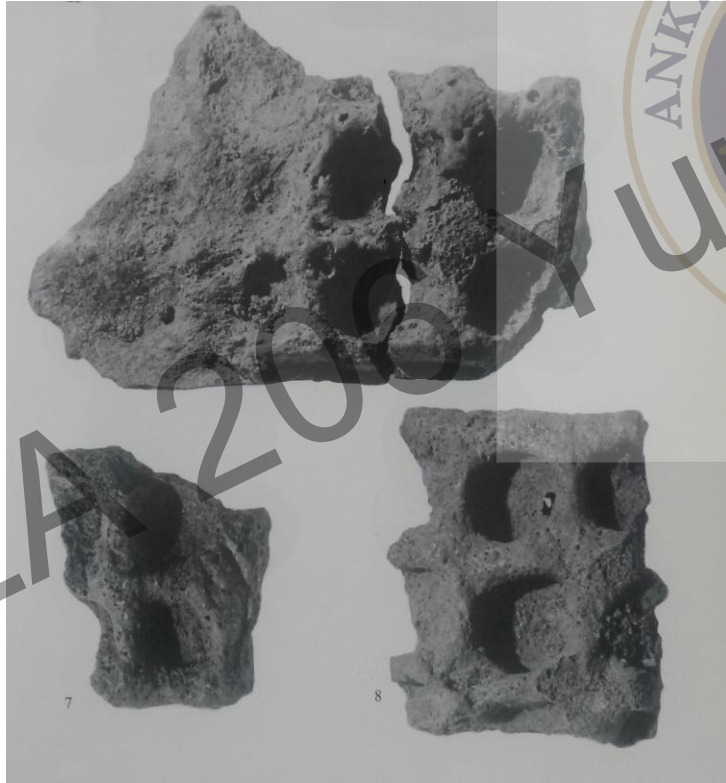
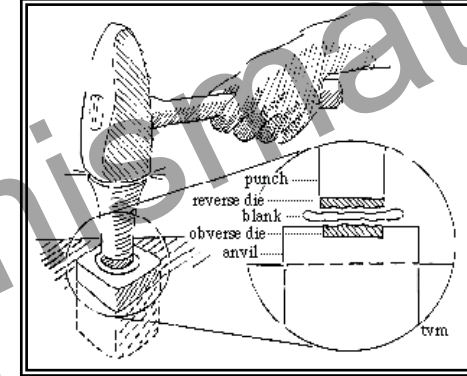
21. Aureus d'Auguste et coin monétaire grâce auquel il a été frappé (x 2).

KLA 206 Yunan

Numismatiği



# Sikke pulu



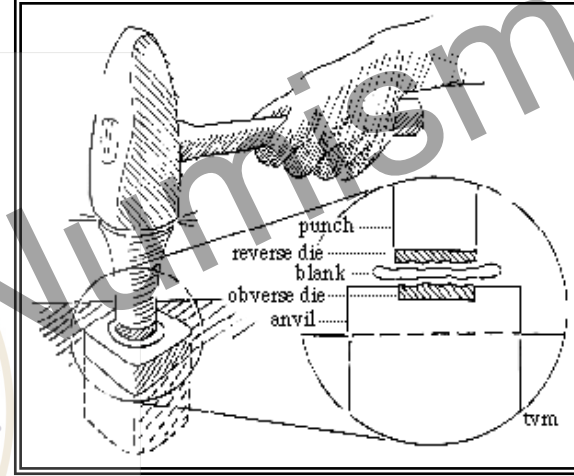
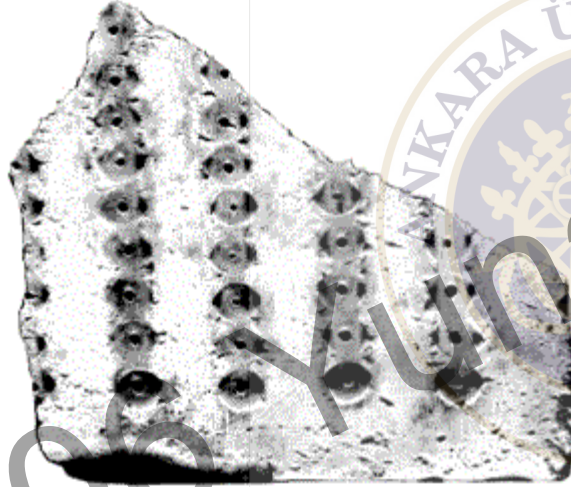
KLA 206 Yunan Mismatiği





# Sikke Darbı için gerekenler:

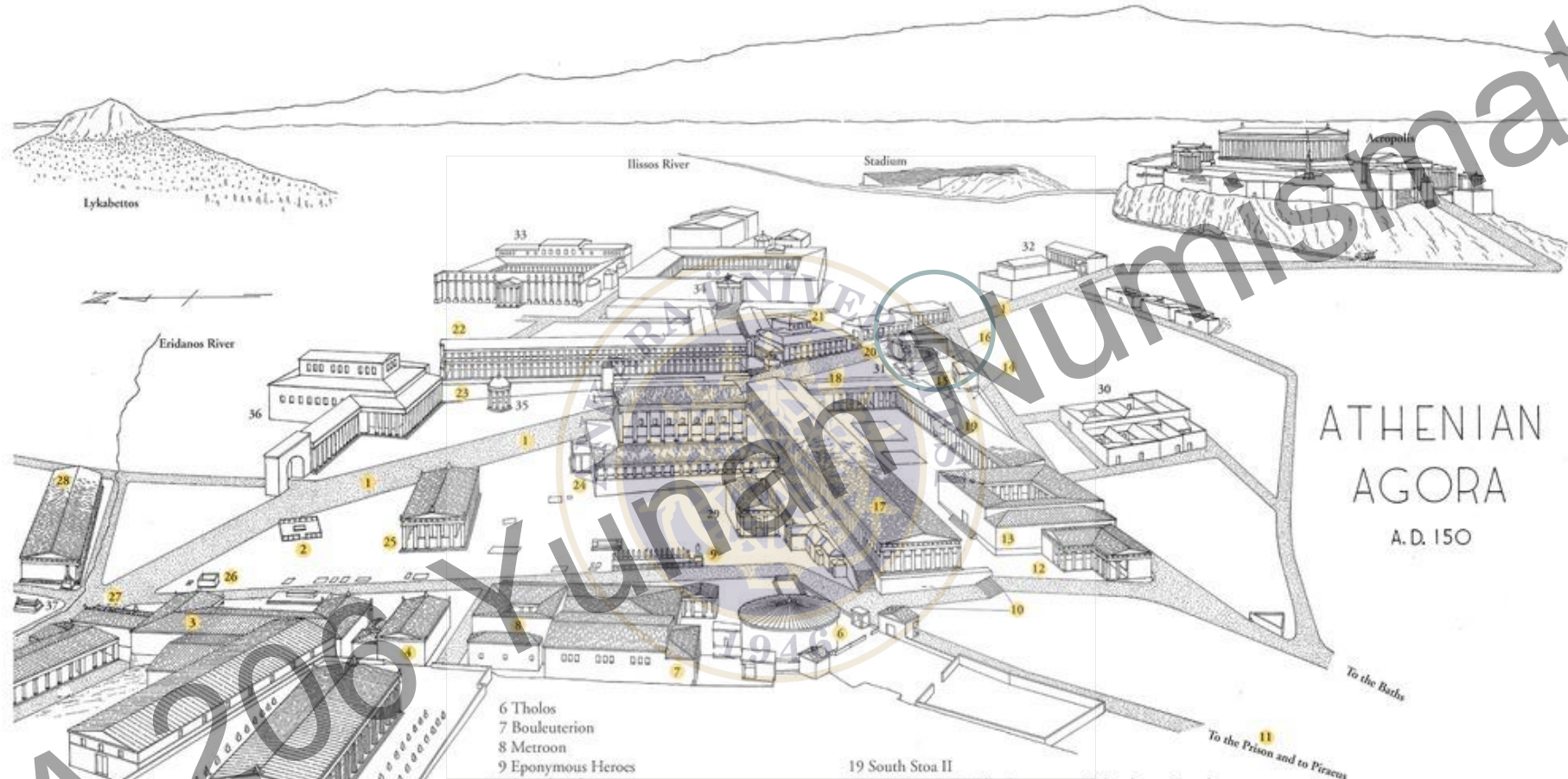
Sikke Pulu



AR sikke pulu Eretria ve Khalkis'te bulunmuştur.

Argos'taki bir tapınak'ta bulunmuştur. Burada sikke tapınakta basılmamakta, aman sikke pulu tapınağa hediye olarak verilmiştir.

Severus Dönemine ait Forma Urbis Romae Templum Sacrae Urbis'in duvarına asılı idi. Haritayı asmak için kullanılan bronzların delikler haline kolayca görülmektedir. Pencereleer modern döneme aittir.



# ATHENIAN AGORA

A.D. 150

- 1 Panathenaic Way
- 2 Altar of the Twelve Gods
- 3 Stoa of Zeus
- 4 Temple of Apollo Patroos
- 5 Hephaesteion

- 6 Tholos
- 7 Bouleuterion
- 8 Metroon
- 9 Eponymous Heroes
- 10 Boundary Stones
- 11 Prison
- 12 Southwest Fountain House
- 13 Aiakeion
- 14 South Stoa I
- 15 Southeast Fountain House
- 16 Mint
- 17 Middle Stoa
- 18 East Building

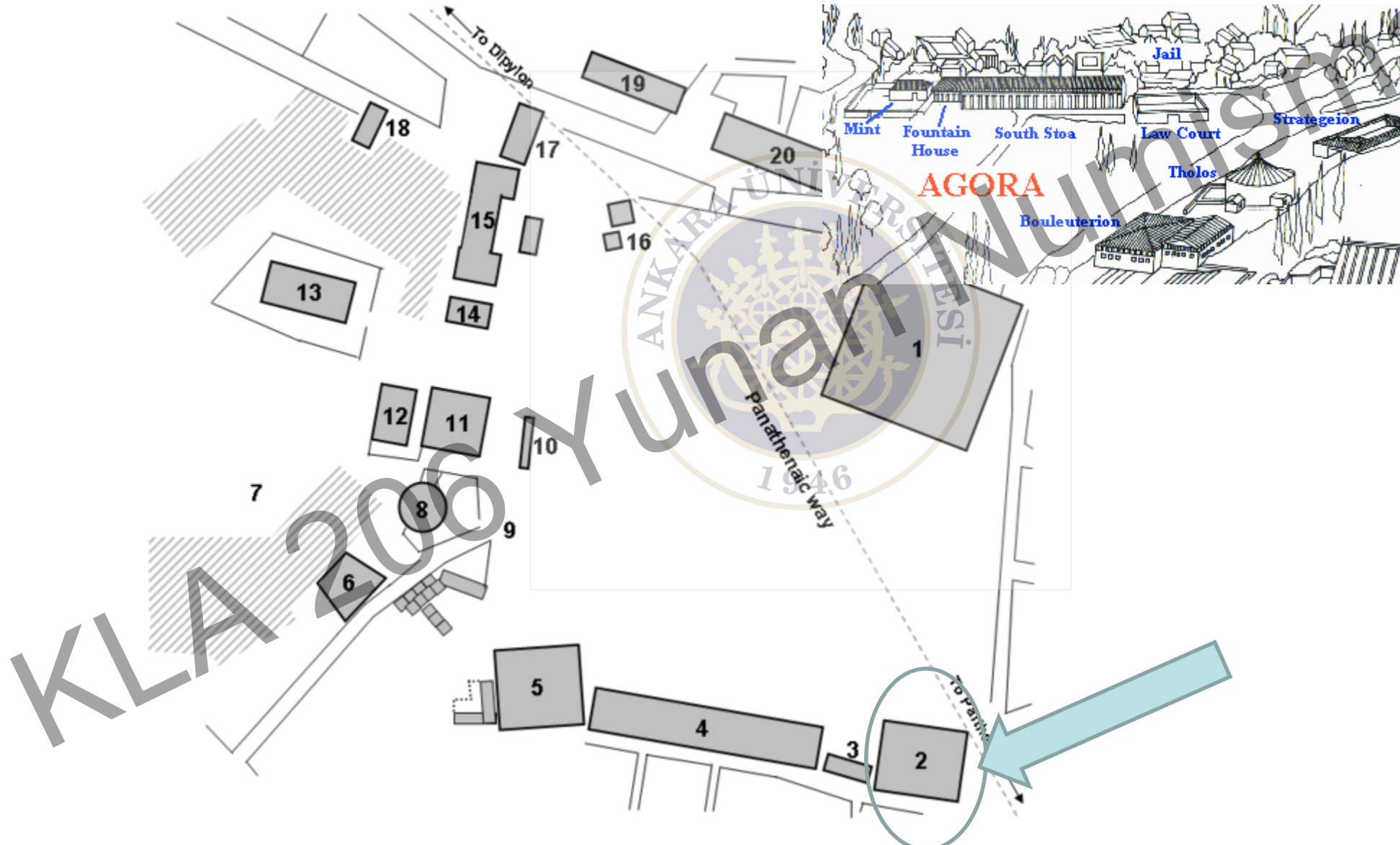
- 19 South Stoa II
- 20 Late Roman Fortification
- 21 Library of Pantainos
- 22 Stoa of Attalos
- 23 Lawcourts
- 24 Odeion of Agrippa
- 25 Temple of Ares
- 26 Crossroads Shrine
- 27 Royal Stoa
- 28 Stoa Poikile

- 29 Southwest Temple
- 30 Houses
- 31 Nymphaion
- 32 Eleusinion
- 33 Library of Hadrian
- 34 Roman Agora
- 35 Monopteros
- 36 Roman Basilica
- 37 Altar of Aphrodite Ourania

*(The numbers with yellow dots correlate to the numbers in the guide; 10, 11, 14, 16, 20 and 23 mark the locations of monuments that are not illustrated in this reconstruction drawing.)*



# Atina Darphane -Argurokopein



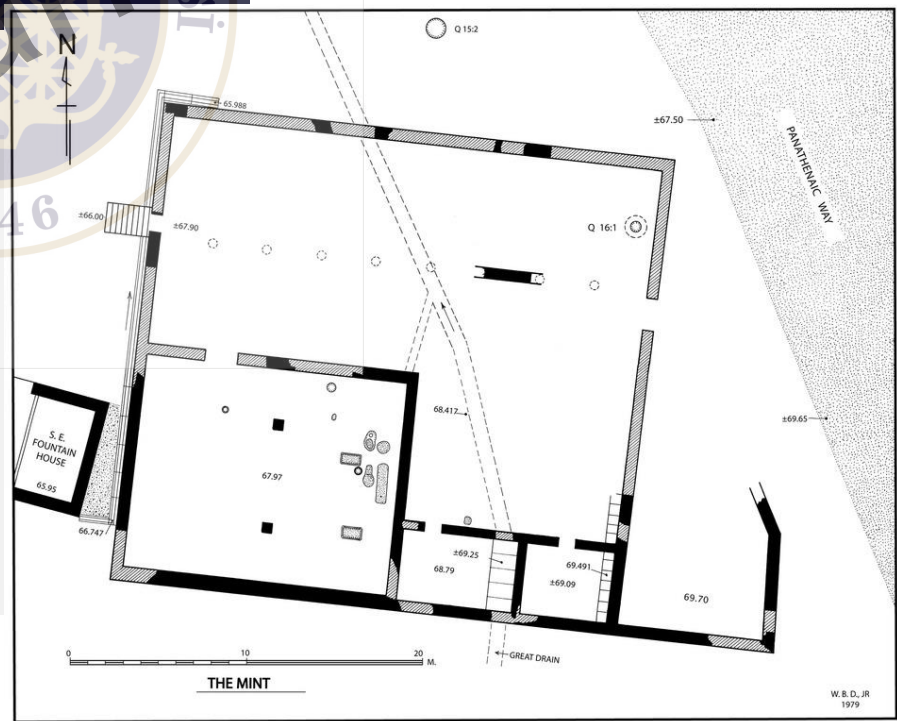
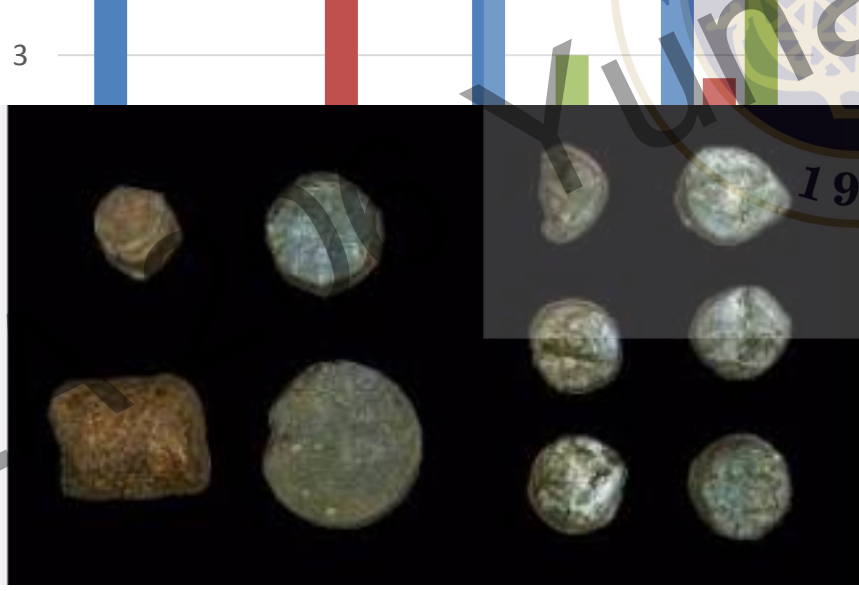


KLA 206 Yunan



Numisn...ği





Numismatiği

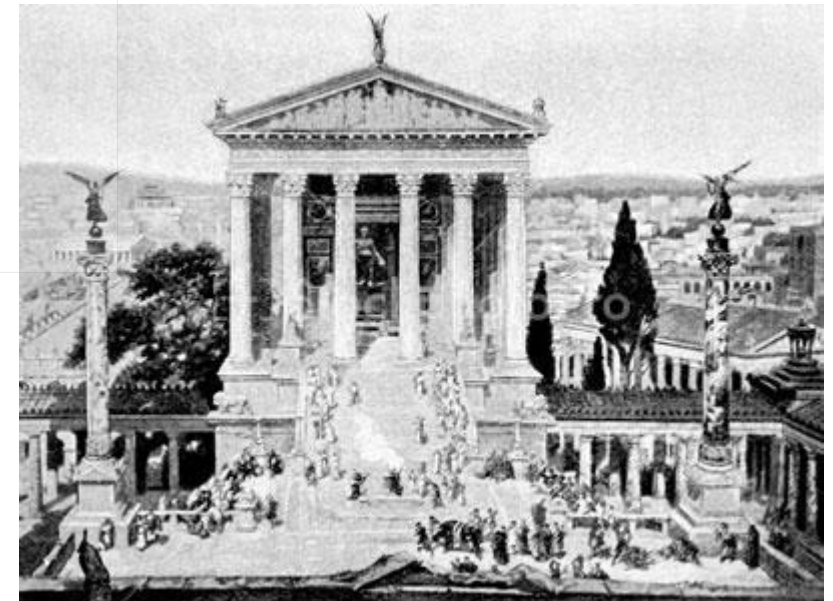
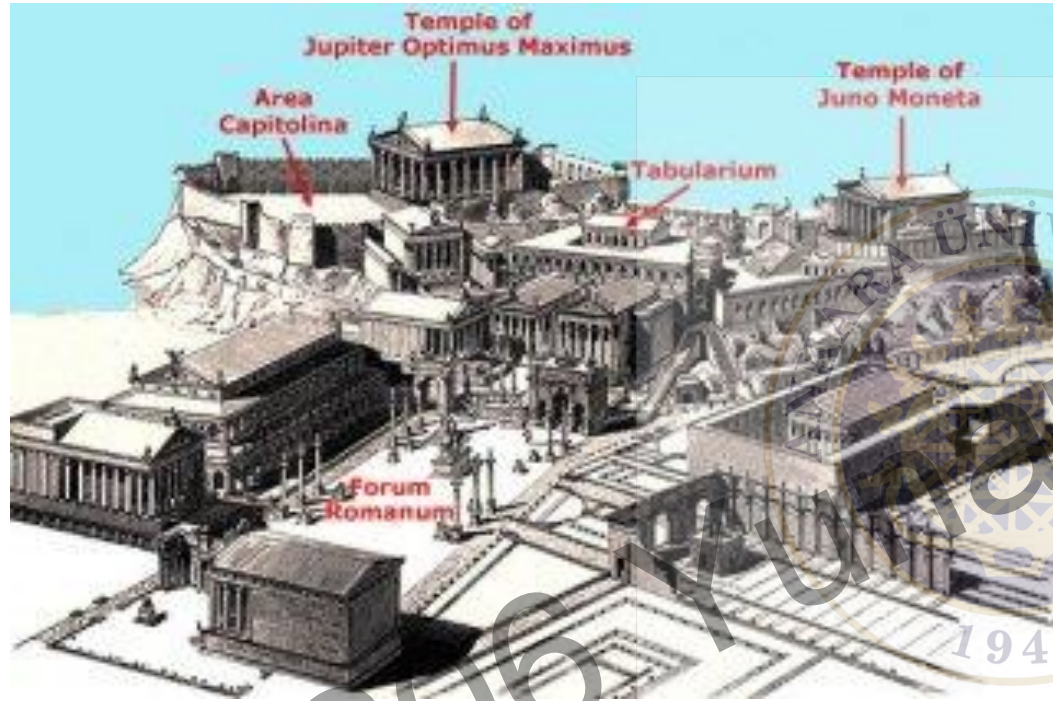
KL

# DARPHANE

- Atina Agora'sında varlığı bilinen darphane binası Argurokopian
- Bilinen ikinci bina ise Roma'da idi.
  - Roma'daki darphane Cumhuriyet dönemi boyunca Capitolium tepesindeydi.



# Roma Darphanesi -Moneta



KLA 206

Numis



# Roma Darphanesi - Moneta

Muhtemelen I. S. 80'deki yangından sonra Flaviuslar döneminde kamu mülkiyetine dönüştürülen Neron'un Domus Aurea'sının bulunduğu yere taşınır  
Bir tek mermer üzerine yapılmış bir Roma haritası olan Forma Urbis'e ait bir fragmandan bu yapının zemin planı hakkında fikir sahibiyiz.



Forma Urbis'a ait bir parça..





Severus Dönemine ait Forma Urbis Romae Templum Sacrae Urbis'in duvarına asılı idi. Haritayı asmak için kullanılan bronzların delikler haline kolayca görülmektedir. Pencereleler modern döneme aittir.

# Herodotos ilk sikkeleri Lydia'luların darp ettiğini söyler

Sardes'in içinden akan Paktalos çayı..





