

# Sikke Betimlerinin Gelişimi – Tipler ve Lejantlar



KLA 206 Numismatiği

# Sikke üzerindeki Lejantlar



KLA 206 Yunan Numismatiği

- Sikke üzerinde yer alan yazıya lejant denir. Latince legere yani okumak fiilinden türemiştir.
- İlk sikkelerin üzerine hemen hemen hiç yazı yoktu. Bu sikkelere anepigrafik sikkeler denir.
- En erken sikkelerde en basit şekli ile darp edeni tanıtan tip bulunmaktaydı. Bir aslan başı sikkeyi tanıtmaya yetmekteydi. Ve konuşuları da bu sikkelerin kime ait olduğu bilmekteydi.
- Yavaş yavaş yazının sikkeler üzerinde çıkmaya başladığı görülür. M.Ö. IV. y.y.'dan itibaren giderek sikke üzerinde yazı kullanılmaya başlar.

# 1- Köken belirtir:



KLA 2006

Numismatiği

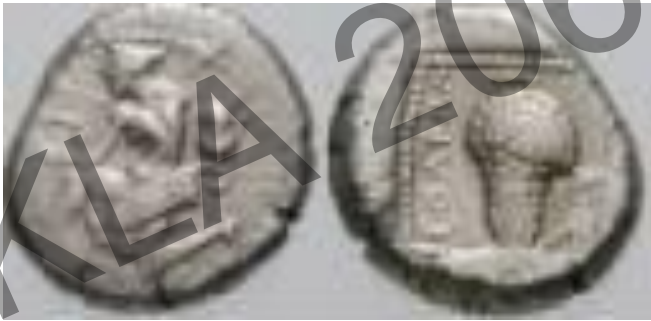
## 2- Ethnikon belirtir:



Kentin ve bir birlik çatısı altında organize olmuş halkın isminin çoğul genetik hali. Atinalıların sikkesi yani o sikkeyi basan εθνος'dan türemiş olan ethnikon'u belirtir. Yani sikkeyi basan kent değil, halkı yani ethnik'idir.

Bazı M.Ö. IV y.y. Kilikia sikkelerinde çoğul genetik hali yanı sıra cinsiz tekil genetik karşımıza çıkar. Solikon Soloi'un sikkesi veya Nagidikon Nagidos'un sikkesi anlamı çıkar. Ve bu kullanımın sebebi sikkeler başıldığında satraplık yöntemi bulunmakta ve darp edilen sikke satrapın sikkesi olmakta. Halka ait sikke olmamaktadır.

Hellenistik Dönemle beraber bu genetik tekil olur. ALEXANDPOY



# Lejantlar – Darp Eden Otorite



100



1946

9



70



KLA 2006 Yunan

Numismatiği

# 3 = Magistrat İsimleri



652



46



656

KLA 200



Numismatiği

# 4- Tanrı İsimleri



1946





# 5- Sanatçı İsmi



Syracusai = Kimon



Theodotos epouisen

# 6-Sikke Üzerinde Tarih-1

	a	b		a	b
1.	A	A	25.	KE	AA
2.	B	B	30.	Λ	II
3.	Γ	Γ	36.	ΛC	MM
4.	Δ	Δ	40.	M	ΠΠ
5.	E	E	48.	MH	ΩΩ
6.	Γ	Ι	49.	MΘ	A (=AAA)
7.	Ι	H	50.	N	B (=BBB)
8.	H	Θ	60.	Ξ	
9.	Θ	I	70.	O	
10.	I	K	80.	Π	
11.	IA	Λ	90.	Ϙ	
12.	IB	M	100.	P	
13.	IG	N	110.	PI	
14.	IA	Ξ	114.	PIA	
15.	IE	O	120.	PK	
16.	II	Π	200.	Σ	
17.	IT	P	300.	T	
18.	IH	Σ	400.	Υ	
19.	IO	T	500.	Φ	
20.	K	Υ	600.	X	
21.	KA	Φ	700.	Ψ	
22.	KB	X	800.	Ω	
23.	KΓ	Ψ	900.	Ϙ	
24.	KΔ	Ω	1000.	Α	

## 6-Sikke Üzerinde Tarih-2



Seleukosların 1. Kralın hükümdarlığından başlayan bir sayılandırma sistemi kullanırdı.

Ptolemaios'lar da ise takvim her hükümdar ile tekrar başlamaktaydı ve iktidar yılının başına L harfi konmaktaydı

# Birim

- Sikke birimleri nadiren sikke üzerinde belirtilmektedir. Daha önce bahsettiğimiz gibi değerlerin belirtilmemesi bizim için büyük bir dezavantaj. Fakat bazı dönem sikkelerinde birimlerin belirtildiği fark edilmiştir.
- Örneğin Korinthos sikkelerinde hemiobolos için T
- Trihemiobolos için TRIH ; diobol için DIO kullanılmıştır.

# 8- Darp eden otoritenin sıfatları



328



KLA 206

YUNAN

Nüsmatiği



Sikke üzerindeki tipler



KLA 206 Yunan Numismatiği

# Tip= ΤΥΠΟΣ

En eski örneklerde bulunan betili tipler daha önce kullanılan mühürlü külçelerden türemiştir. Mühürler külçelerin geçerliliğini garanti eden kent veya şahsa aittir. Zaten sikke üzerinde bir lejant olsa bile o dönemde anlaşılamayacaktı. Sikke tiplerinde yerel kahramanlar, panhellenik tanrılar, onların kutsal hayvanlarıyla onlara bağlı atribüer, egemen güçlerin ve sanatçıların kullandıkları bitmek tükenmez bir hazine vardır.

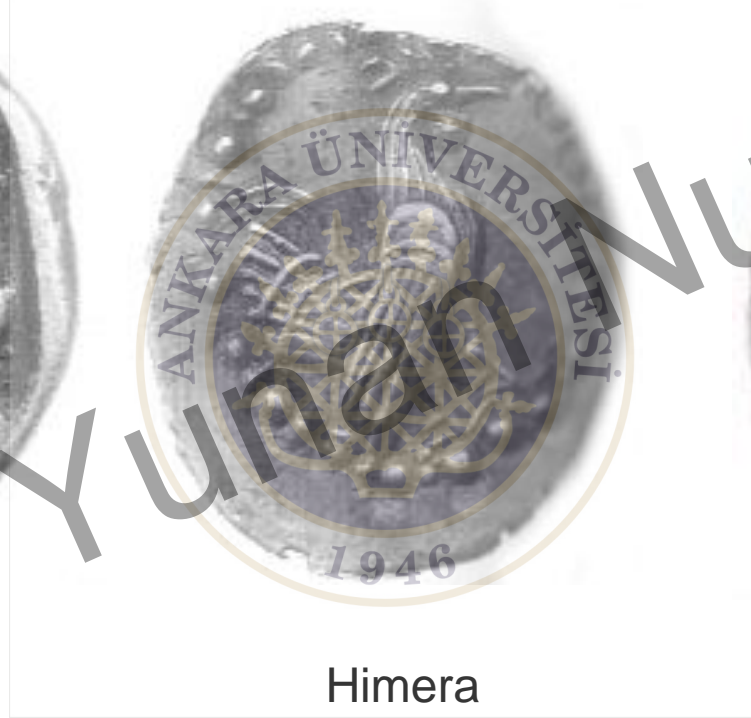
Hellenistik dönemden itibaren tanrı veya tanrıça betiminn yeri tanrısal niteliği olan hükümdar portreleri almış Romalılarda bu gelenek devam edecektir.

Hükümdar ve kral portreleri artık bir standart haline gelir.

# Kent Armaları



Rhodos



Himera



Selinus

KLA 206 Yunan

Zumismatiği





Yerel Efsaneler  
Korinthos/  
Pegasus

KLFA 206

Yunan

Matığı



# Byzantion/ Io



Byzantion sikkelerindeki inek ise kıskanç Hera tarafından Hellespont'a kadar izlenen Io'nun deęişimini hatırlatır.

# Kentin (Kurucu) Tanrısı ile ilintili betimler



# Kentin Efsanevi Kurucuları



Taras = Tarentum şehri



Leukippos = Metapontum şehri



Mopsos = Aspendos şehri



KLA 206 Yunan

ismatiği

# Kentin Zenginliginin/Ekonomisinin Temsili



Buğday Başağı/  
Metapontum



Silphion/Kyrenai



Ton Balığı/Kyzikos

KLA 206

Yunan



Numismatiği



Numismatiği

KLA 206 Yunan





KLA 206



Numismatigi