

DERİNİN YAPISI VE FONKSİYONLARI

- Deri (cilt) tüm vücudumuzu kaplayan bir dokumuzdur. Yaşımızı ve sağlık durumumuzu yansıtır.
- Savunma bariyeridir.
- Hasar gördüğünde yapısal olarak sürekli yenilenerek dış faktörlerden gelen sürekli saldırılara karşı vücudumuzu korur.
- İnsan vücudundaki derinin toplam yüzeyi 1,6 – 1,85 m² dir ve toplam ağırlığı yağ tabakası dahil edilmeden 3,5 kg kadardır (yağ tabakası dahil edildiğinde yaklaşık 9 kg ağırlığındadır).

Derinin İşlevleri- 1

- Fiziksel engel
- Koruma – infeksiyon ve sert kimyasal maddelere
- Patojen mikroorganizmaların içeri geçişi ve konaklamasına engel
- Sıvı kaybının engellenmesi

Derinin İşlevleri- 2

- Ultraviyole ışınlarından koruma
- Duyusal – dokunma, ağrı, sıcaklık, basınç, vibrasyon ve kıl hareketleri reseptörleri
- Sıcaklık regülasyonu



Derinin İşlevleri- 3

- Adipoz doku- izolasyon özelliği, enerji stoku
- Atılım- Ter bezleri ile atık maddeler (su, sodyum, diğer maddeler)
- D vitamini sentezi- güneşin UV bileşeni prekürsörü dönüştürür



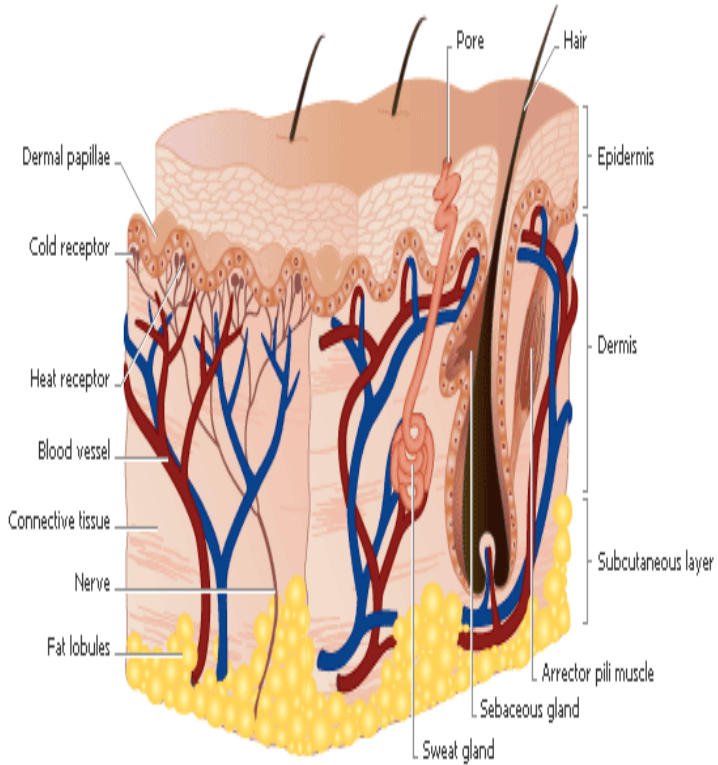
- Deri (cilt) genel olarak *Epidermis*, *Dermis* ve *Hipodermis* olmak üzere üç kısımdan oluşur.
- Bazı araştırmacılar Hipodermisi Dermisin bir parçası olarak düşünmekte ve derinin Epidermis ve Dermisten meydana geldiğini söylemektedirler.
-
- Epidermis derinin en dış tabakasıdır. Epidermisin altında Dermis tabakası yer alır. Epidermise destek olmanın yanı sıra deri metabolizmasında da önemli bir rol oynar.

- **Epidermis tabakası**

- Epidermis bakteri enfeksiyonlarına karşı temel koruyucu özellik gösteren tabakadır. Bir yere çarpma sonucu hasar oluşması, kimyasal iritasyon, alerji, duyarlılık gibi durumlar bu tabakayı etkilemektedir.
-
- Epidermis tabakası kozmetik kimyageri ve cilt uzmanı için çok önemli bir tabakadır. Birçok kozmetik ürün epidermisin görünümünü korumak, onu güzelleştirmek ve geliştirmek için uygulanmaktadır.

- Kozmetik ürünlerin uygulanmasında epidermisin kalınlığı da önemlidir. Avuç içi ve ayak tabanlarında epidermisin kalınlığı 1 mm kadardır. Vücudun diğer bölgelerinde 0.1 mm ye kadar incelmektedir. Alın, şakaklar ve göz çevresinde daha da incedir. Epidermisin kalınlığı cinsiyet, genetik yapı ve kişiye göre, iklim koşulları ve havadaki sürtünmeye göre değişiklik gösterir.

Deri Katmanları



1 epidermis

- avasküler

2 dermis

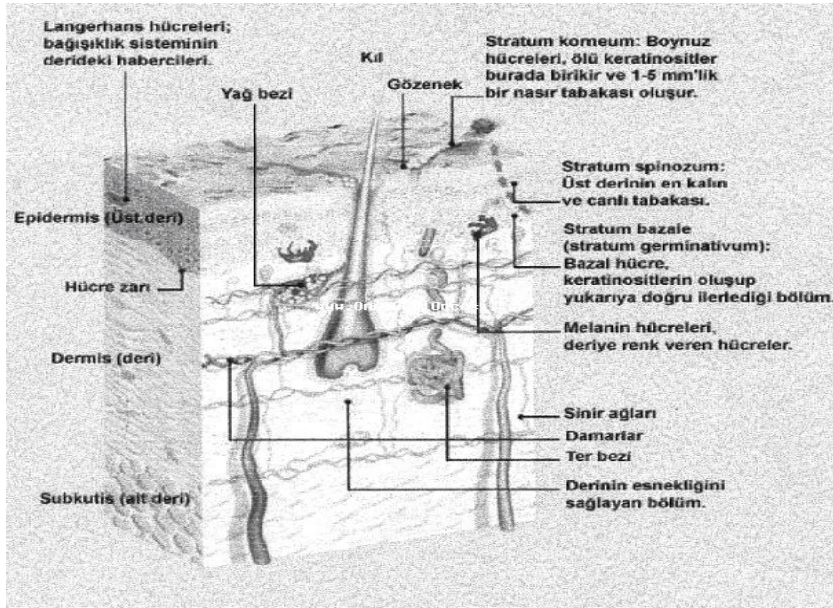
- epidermisi hipodermise bağlar.
- ter bezleri, saç folikülleri

3 hipodermis(subkütan katman)

- deriyi vücuda bağlar

- **Epidermis beş tabakadan oluşur**
-
- . Stratum Corneum (Boynuzsu Tabaka)
- . Stratum Lucidum (Önleyici Tabaka)
- . Stratum Granulosum (Granuler Tabaka)
- . Stratum Spinosum
- . Stratum Basalae (Bazal hücre tabakası)

Dermis



- Bağ dokusu, fibroblastlar, kolajen
- Sebasöz bezler
- Ter bezleri- ekrin, apokrin
- Kan damarları
- Sinirler, duyuşal ve motor

Hipodermis (Subkütan Tabaka)

- vücut yağının en çok depolandığı yer
- lokasyon ve beslenme durumuna bağlı olarak değişken kalınlık
- yağ hücreleri içeren gevşek keratinositler
- deriyi besleyen/boşaltan arter, ven, lenf, sinir

