

## **Alan verilerinin saptanması (Sörvey/Analizler)**

Süre: İlk 2 hafta

- Seçilen alanda temel sorun-olanaklar ve gereksinimleri belirlemek üzere bir arazi çalışması yapılır ve sonrasında bunların gösterimlerini içeren bir sunum yapılır.
- Bununla birlikte kullanıcı gereksinimlerini belirlemeye yönelik olarak alanda; anket, görüşme vb. çalışmalar da gerçekleştirilebilir.
- Çalışma kapsamında kaynak çalışması da yapılmalıdır.
- Alanın durumu, varsa alan için yapılmış imar planı vb. üst ölçek planlar da gözden geçirilir.
- Alan Verilerinin Sunumu (sörvey) Paftası hazırlanır.

# KIRIKKALE ÜNİVERSİTESİ PEYZAJ TASARIMI

## KENTSEL TASARIM STÜDYOSU SÖRVEY PAFTASI

AÜZF  
PEYZAJ MİMARLIĞI  
BÖLÜMÜ  
2012 - 2013

### KIRIKKALE ÜNİVERSİTESİ

3 Temmuz 1992 tarihinde kurulan Kırıkkale Üniversitesi, kuruluş kanununa göre Fen-Edebiyat, İktisadi ve İdari Bilimler, Mühendislik ve Veteriner Fakülteleri, Sosyal Bilimler, Fen Bilimleri ve Sağlık Bilimleri Enstitüleri ile Ankara Üniversitesi'nden devralınan ve faaliyetleri tek birim olan Kırıkkale Meslek Yüksekokulu'ndan oluşmaktadır. Kırıkkale Üniversitesi, kuruluşunu takip eden 1993-1994 eğitim-öğretim yılında, 3 fakülte ile 3 bölüme, 1 yüksekokula 10 programa; 2 enstitüye ise 8 anabilim dalıyla başlamıştır. 1994-1995 öğretim yılı başında keskinde 2 programlı bir yüksekokulu daha açan, Kırıkkale Üniversitesi'ne 3 Ocak 1995 tarihinde Tıp, Hukuk ve Eğitim Fakülteleri; 12 Ağustos 1998 tarihinde de Beden Eğitimi ve Spor Yüksekokulu eklenmiştir. Bu birimlerden Hukuk ve Eğitim Fakültelerine 1997-1998, Tıp ve Veterinerlik Fakültelerine 1998-1999 öğretim yılında öğrenci alınmıştır. Beden Eğitimi ve Spor Yüksekokulu ise 1999-2000 öğretim yılında açılmıştır. Tıp Fakültesi'ne bağlı Selimyan DEMİREL Araştırma ve Uygulama Hastanesi de 2001 yılında açılarak hizmete girmiştir. Ayrıca Diğ. Hekimliği Fakültesi'ni kuruluşu 24/06/2002 tarihinde Bakanlar Kurulu'na onaylatılmıştır ve pozitiflik hükmüyle hizmete verilmektedir. Gözet Sanatları Fakültesi, Ocak 2009 tarihinde kurulmuştur. Sağlık Bilimleri Fakültesi ise Milli Eğitim Bakanlığının 26.12.2008 tarih ve 27354 sayılı yazılı kararına 28.03.2009 tarih ve 2009 sayılı Kanunun ek 30. maddesine göre, Bakanlar Kurulu kararıyla 19.12.2008 tarihli Resmî Gazetede yayımlanarak kurulmuştur. Sağlık Bilimleri Fakültesi ile Üniversitemizdeki fakülte sayımı 10' a yükselmiştir. Başın İktisadi Bilimler Üniversitesi; 10 Fakülte, 1 Yüksekokulu, 5 Meslek Yüksekokulu ve 3 Enstitü ile eğitim-öğretim faaliyetleri yürütmektedir. Kırıkkale, yakınlığı ve ulaşım kolaylığı açısından Ankara'nın bir tür banliyosu durumundadır.

#### YERLEŞKEDEKİ BİRİMLER

- İktisadi
- Fen-Edebiyat Fakültesi
- Mühendislik Fakültesi
- Eğitim Fakültesi
- Hukuk Fakültesi
- Veteriner Fakültesi
- İktisadi ve İdari Bilimler Fakültesi
- Gözet Sanatları Fakültesi
- Sağlık Bilimleri Fakültesi Beden Eğitimi ve Spor Yüksekokulu
- Kırıkkale Meslek Yüksekokulu
- Fen Bilimleri Enstitüsü
- Sağlık Bilimleri Enstitüsü
- Sosyal Bilimler Enstitüsü
- Medya-Sosyal Merkezi Sağlık Kültür ve Spor Dairesi Başkanlığı
- Çevre Sorunları Araştırma ve Uygulama Merkezi
- Kırıkkale ve Yöresi Tarihî Araştırma Merkezi Yapı ve Zemin Araştırma ve Uygulama Merkezi
- El Sanatları Araştırma ve Uygulama Merkezi
- Sürrekli Eğitim Uygulama ve Araştırma Merkezi

#### GÜÇLÜ YÖNLER

- Ankara ya yakın olması
- Ankara ile Doğru-Ankara'yı birbirine bağlayan tek yol üzerinde olması
- Topoğrafik yapının çok çok alüvyonlu olmaları sağlanmış
- Kampüsü uygun olarak tasarlanmış yeterince
- Gölge değerlerinin zenginliği
- Ekolojik yönünden önemli ölçüde yeterli
- Kampüsü alanın yeterli boydatta olması
- Kışılmak ile ilişkisinin olması
- Terakki bulmasını yeterli
- Yönelimlerine planlanarak ve tasarım yaklaşımına olumlu bakması

#### ZAYIF YÖNLER

- Rekreasyon alanlarının yetersiz olması
- Spor alanlarının yetersiz olması
- Ulaşılabilirliğin yetersiz olması (Bazilikler Yaya, Taşıt)
- Birleşik materyalin az olması
- Karşıyolun kampüsü ilçe birleşimi

#### TEHDİTLER

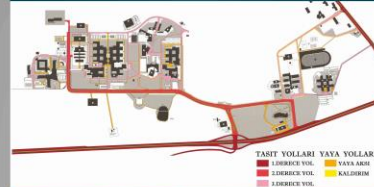
- Kurum dere yataklarının varlığı
- Taban suyu seviyelerinin yüksek olması
- Karşıyolun yataklarını genişletme, kırılma vb. sorunlar

### ULAŞIM

#### KIRIKKALE ÜNİVERSİTESİ DOĞAL VE GÖRSEL ANALİZ PAFTASI



#### KIRIKKALE ÜNİVERSİTESİ KAMPÜSÜ VE İÇİ ULAŞIM PAFTASI



#### KIRIKKALE ÜNİVERSİTESİ KENT VE ÇEVRE İLİŞKİSİ PAFTASI

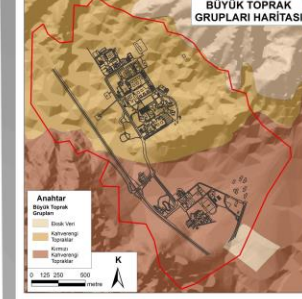


#### KIRIKKALE ÜNİVERSİTESİ KİTLE - BOŞLUK PAFTASI

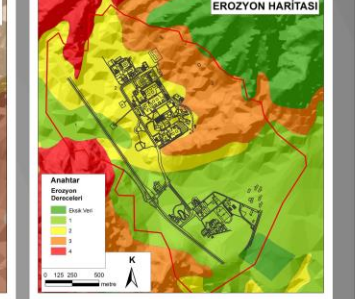


### ALANA DAİR ANALİZLER VE ANKET SONUÇLARI

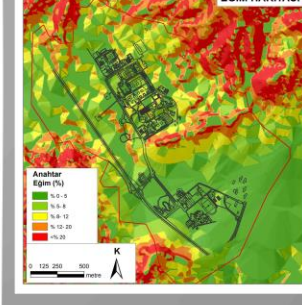
#### BÜYÜK TOPRAK GRUPLARI HARİTASI



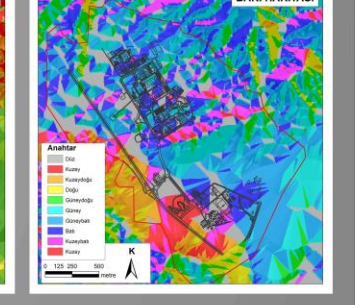
#### EROZYON HARİTASI



#### EĞİM HARİTASI



#### BAKİ HARİTASI

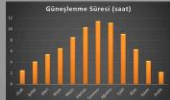
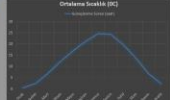


### İKLİM

#### Kırıkkale İklim Özellikleri

Kırıkkale ili iklimi iklim kuşağında yer almaktadır. Ancak bulunduğu alanın denizden uzaklığı, gölge sıcaklığı, kuzeyden kuzeyden gelen deyimlerle uğraması gibi nedenlerle iklim kararsızlaşmaktadır. Kışları soğuk, yazları sıcak geçer. Sıcaklık +30°C ile -21°C arasında değişmektedir. Ortalama sıcaklık 13°C civarındadır. Ortalama yağış miktarı 329 mm'dir.

Yıl	1970-2006	En Yüksek	En Düşük	En Yüksek	En Düşük
Yağış (mm)	2,7	12,8	0,0	12,8	0,0
Sıcaklık (°C)	1,0	40,0	6,7	19,0	0,0
En Sıcaklık (°C)	1,0	3,0	1,0	1,0	1,0
En Soğuk Sıcaklık (°C)	4,7	18,8	31,1	34,8	32,7
Yıl Sıcaklık (°C)	27,9	43,4	30,0	40,0	30,0
Sıcaklık - Yağış (mm)	1,0	1,0	1,0	1,0	1,0
En Sıcaklık - Yağış (mm)	27,9	43,4	30,0	40,0	30,0
Sıcaklık - Yağış (mm)	28,0	35,0	28,0	35,0	28,0
En Sıcaklık - Yağış (mm)	6,7	19,0	6,7	19,0	6,7



#### Sıcaklık:

Ortalama sıcaklık açısından en sıcak ay Ağustos (24,1 °C), en soğuk ay ise Aralık (-1,8 °C) olarak belirlemektedir. Aynı saat dilimi içerisinde maksimum sıcaklık 35,4 °C ve minimum sıcaklık -10,8 °C olarak tespit edilmiştir. İki ayda sıcak ve kurak, diğer aylarda yağışlı geçer.

#### Yağış:

İki ayda ortalama yağış miktarı 329,9 mm, diğ. Yıllık yağışın 935 kg aylarında, 930'u ise ilkbahar aylarında, 83,3'ü yaz aylarında ve 530'u sonbahar aylarında düşmektedir. Ocak, Şubat ve Mart 2000'de yüzde 35-40 yillik ortalama yağış miktarı düşüklüğüne sahiptir.

#### Rüzgâr:

Kırıkkale'de hakim rüzgâr yönü kuzeybatıdır. Poyraz adı verilen bu rüzgâr, yıl içinde en fazla 240 kez eser. En çok esen diğer rüzgârlar sırasıyla Güneybatı, Doğü ve Batı rüzgârlarıdır.

#### Nübi Nemi:

Kırıkkale'de ortalama nübi nem 65,9'dur. En yüksek değer %79 ile Aralık ayında, en düşük değer ise Temmuz ayında'dır.

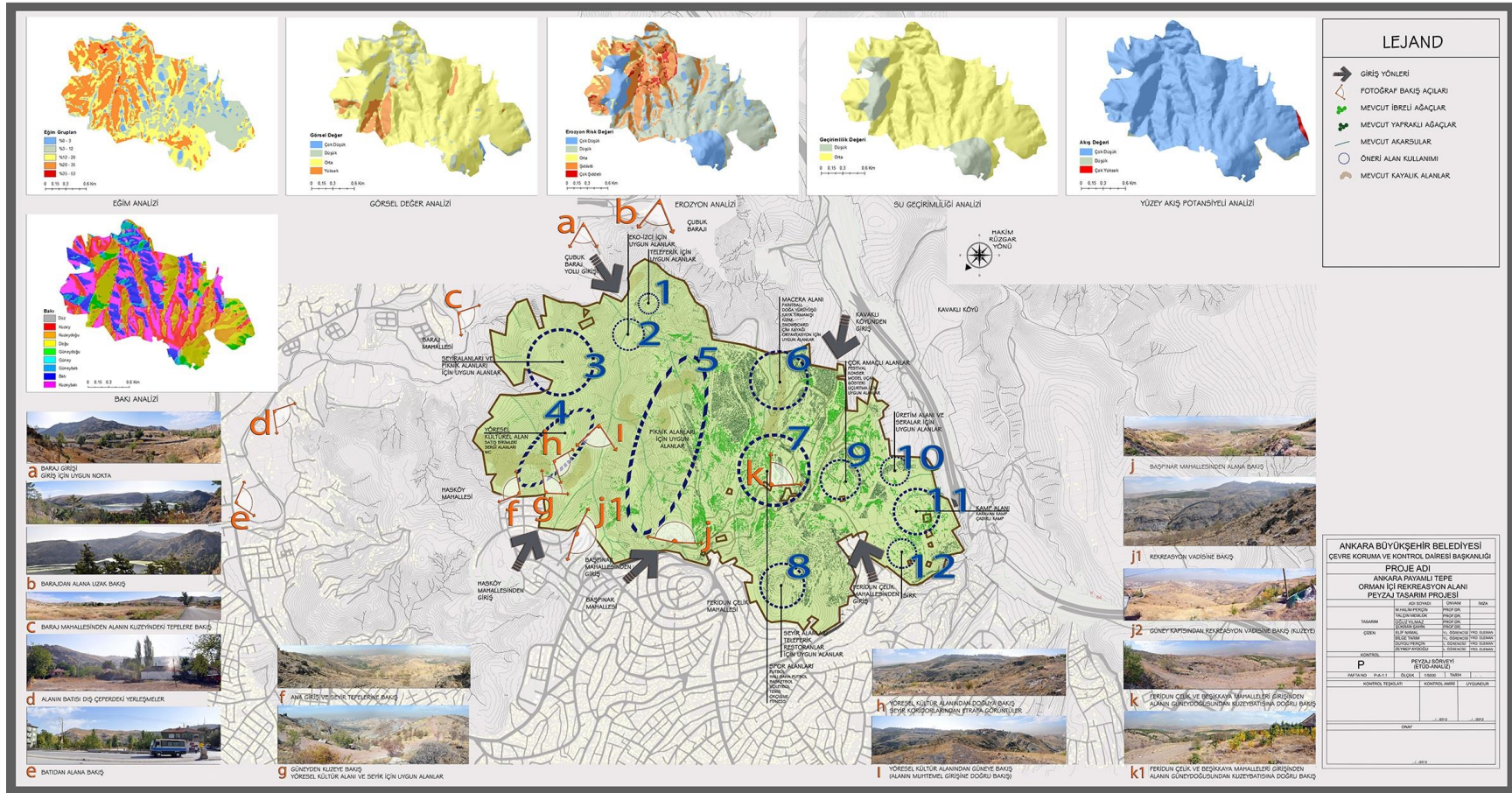
#### Basınç:

Kırıkkale'de ortalama basınç 990,5 mb'dir. Basınç ortalamasının en yüksek olduğu ay 994,1 mb ile Kasım, en düşük olduğu aylar ise 928,0 mb ile Temmuz ve Ağustos'tur.

**DERS SORUMLUSU:** PROF. DR. ÖZÜZ YILMAZ

**HAZIRLAYANLAR:** D91 1 0003 ÖZGE ACARLI, D81 1 001 5 ŞEBİTLİ ALBAYRAK, D11 031 8 TUĞBA ÇELEBİOĞULLU, D81 1 0374 H.KÜBRA ERUÇAR, D81 1 01 64 Merve KARADA, D81 1 01 68 Hüseyin KARAGÖZ, D81 1 01 98 ÖZGE KORKMAZ, D81 1 0205 HANDE KURŞUN, D81 1 0430 NURHAN KAVAKLI, D11 0527 NAZU YILDIZ, D91 1 0382 Merve YILGIT, D81 1 0333 Zeynep YÜKSEL

## Alan Verilerinin Sunumu (sörvey) Paftası 1



Alan Verilerinin Sunumu (sörvey) Paftası 2