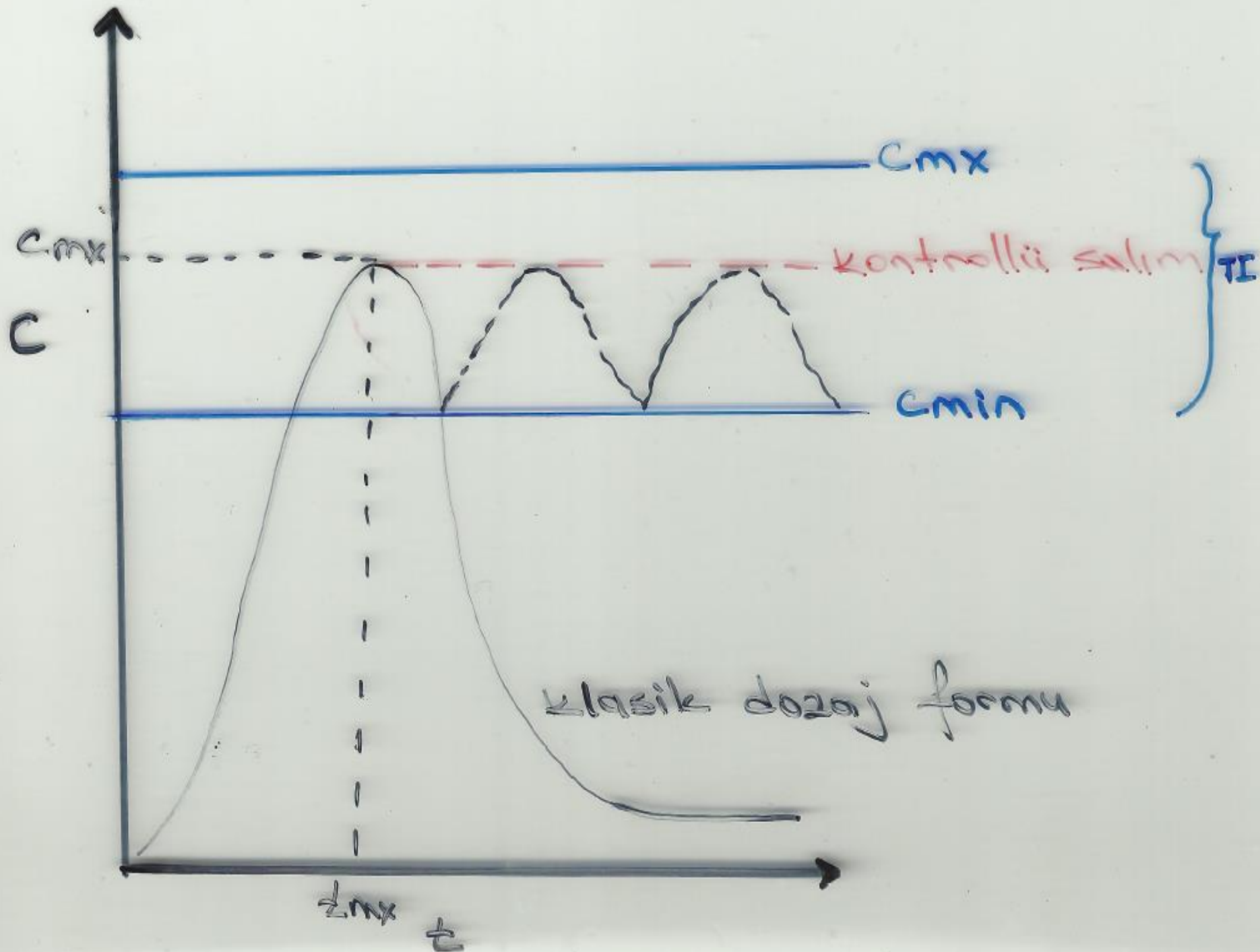


KONTROLLÜ SALIM SİSTEMLERİ

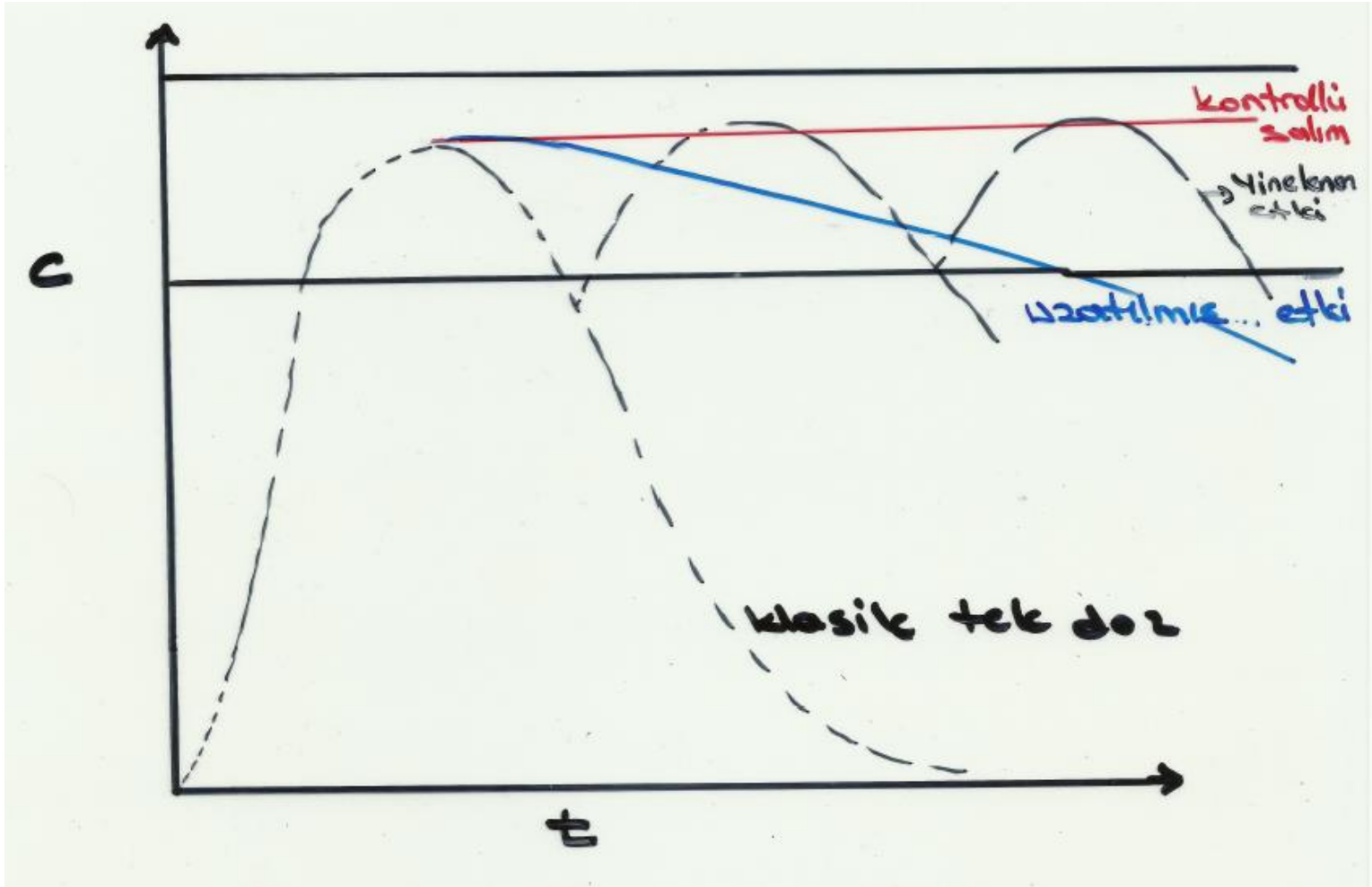
KONTROLLÜ SALIM SİSTEMLERİ

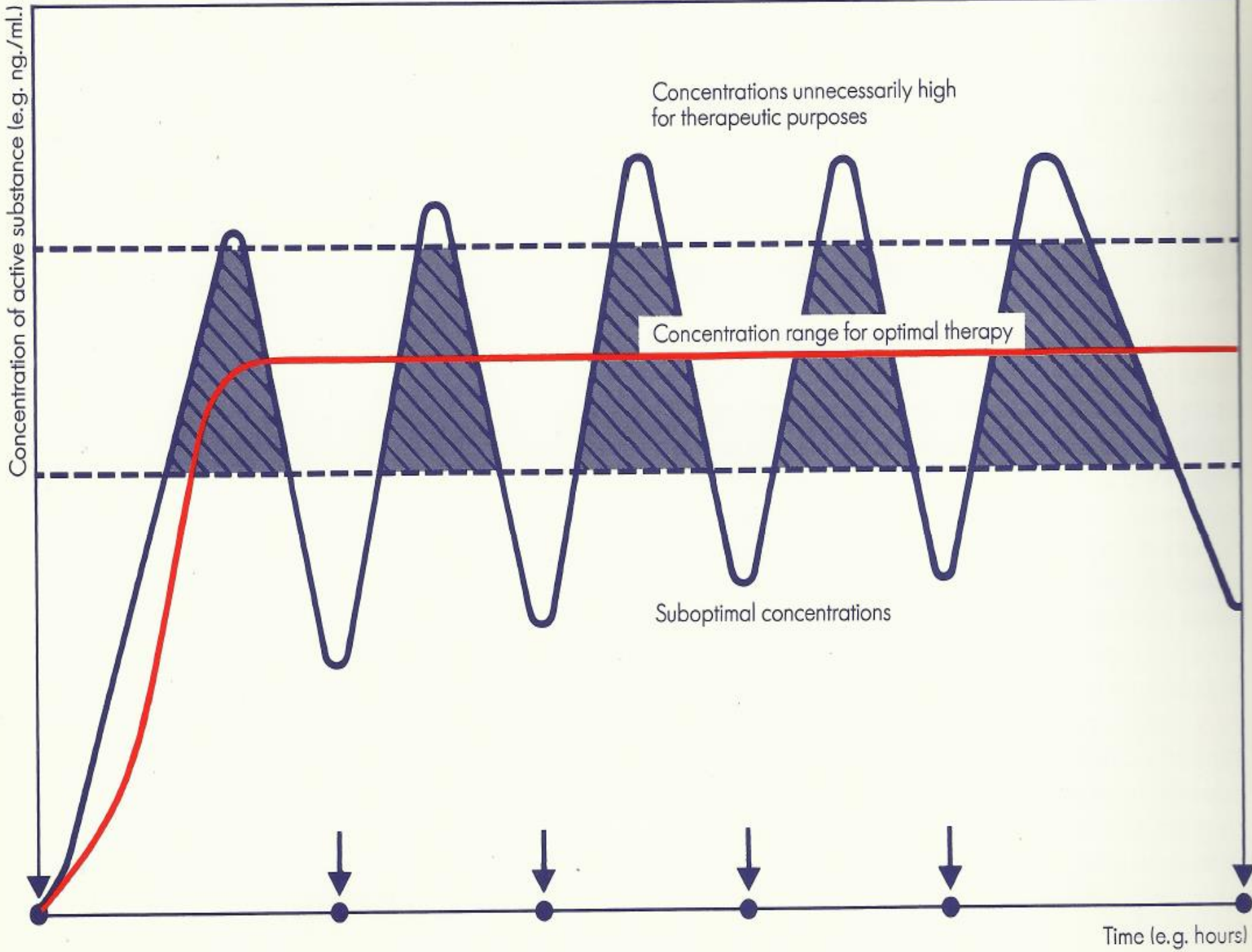
SÜREKLİ ETKİLİ PREPARATLAR

- Klasik tek dozluk preparatların birkaç defa alınması ile elde edilen etkiyi daha seyrek doz olarak gerçekleştirmek amacıyla geliştirilmişlerdir.



Kontrollü Salım – (Sustained Release) – Sürekli Etki
Uzatılmış Etki (Prolonged Release)
Yinelenen Etki (Repeat Action)





TERMİNOLOJİ

- Terminolojide henüz bir tekdüzelik yok. USP'ye göre tüm dozaj formları **klasik** ve **modifiye salım yapanlar** olarak 2'ye ayrılır.

Modifiye salım yapanlar ise;

1. **Delayed Release:** Alımı takiben hemen salım yapmayanlar
2. **Extended Release:** Klasik ilaçlara göre dozlama sıklığını en az 2 kez azaltırlar.

Bu gruba giren ilaçlar için eş anlamlı olarak kullanılır. **kontrollü salım, prolonged release, sustained release**

AVANTAJLARI

1. Hastaya ilaç verme sıklığı azdır. Unutulan doz azalmaktadır.
2. Kandaki etken madde düzeyi düzgün (sabit) olduğundan düzenli bir farmakolojik etki elde edilir. Yan etkiler azalır.
3. Tek dozluk preparatlarda yüksek ilaç konsantrasyonuna bağlı olarak görülebilecek yan etkiler azalır (özellikle GI sistemde).
4. Kısa süre etkili ilaçların uzun dozaj aralıklarında verilmesi sağlanır.
5. Uniform terapötik cevap elde edilir.
6. Ekonomiktirler.

DEZAVANTAJLAR

1. Tatbiklerinden sonra yan etki görölse dahi 2. bir doza kadar tedaviyi kesmek mümkün deęildir (implantlar hariç).
2. Yanlıřlıkla kırılmaları – yırtılmaları sonucunda yüksek dozda etken madde salımı gözlenir (matrisler hariç).
3. Doz seçimi-ayarı zordur.
4. Her etken madde bu formda hazırlanamaz (dozu yüksek olanlar).
5. Maliyetleri fazladır. Hazırlanmalarında ileri teknoloji gerekir.

Sürekli Etkili Preparattan Beklenen

1. Önceden belirlenen hızda, istenen süre kadar etken madde salımı yapmalıdır.
2. Salım sistemlerinin hasta bölgeye yerleştirilmesiyle (implantasyon) lokalize ilaç etkinliği sağlanmalıdır.
3. Uygun taşıyıcılarla hedef bölgelere kadar etken maddelerin hedeflendirilmesini sağlamalıdır.

Bu nedenlerle avantajlarına ilave olarak Őunlar sayılabilir:

7. Lokalize tatbikleri ile sistemik uygulamada grlen yan etkilerin azalması
8. Tıbbi mdahalelerin mmkn olmadığı, ulaşılmaması gç olan blgelere hedefleme mekanizmasıyla etken madde salımı mmkn olmaktadır.