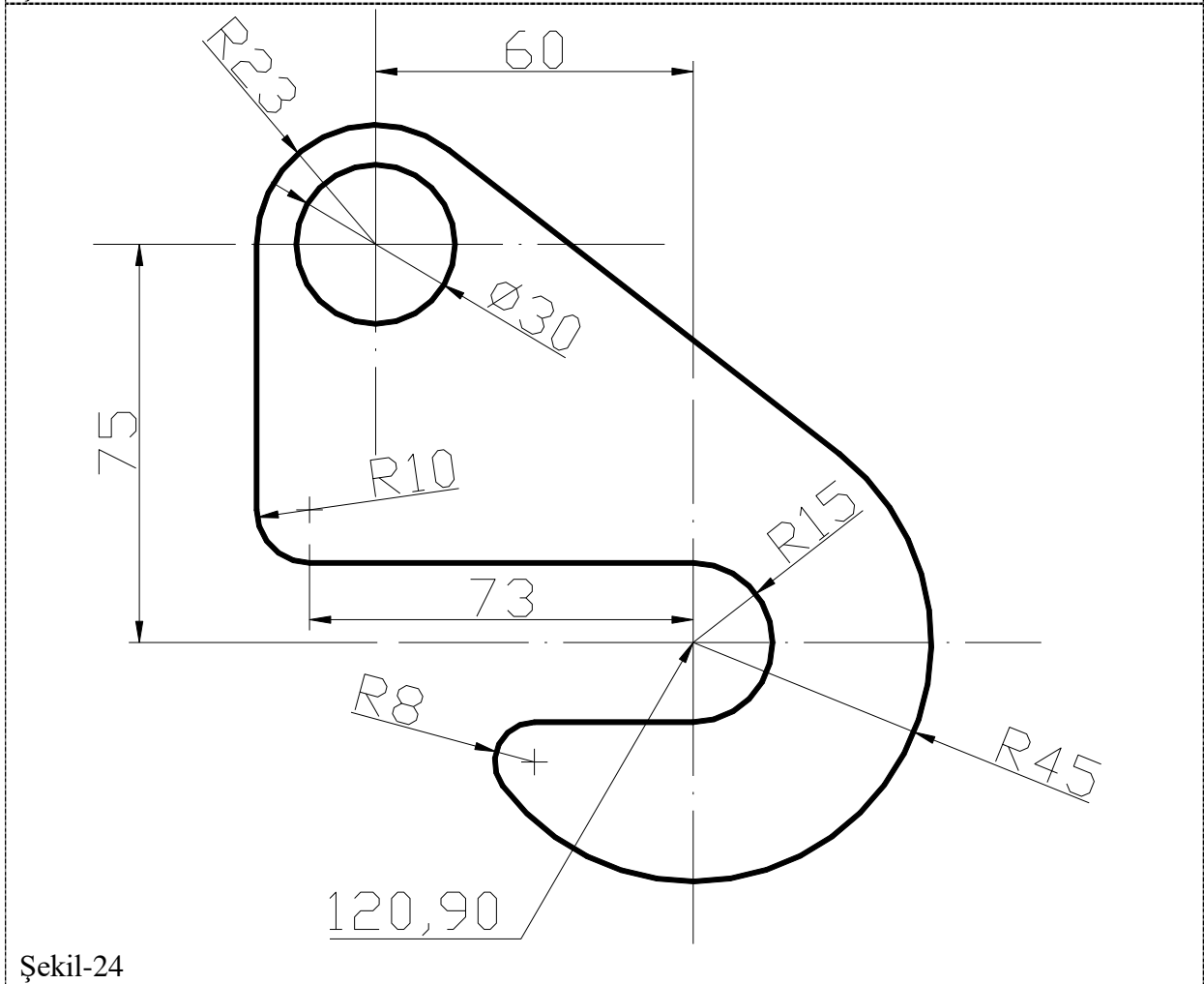
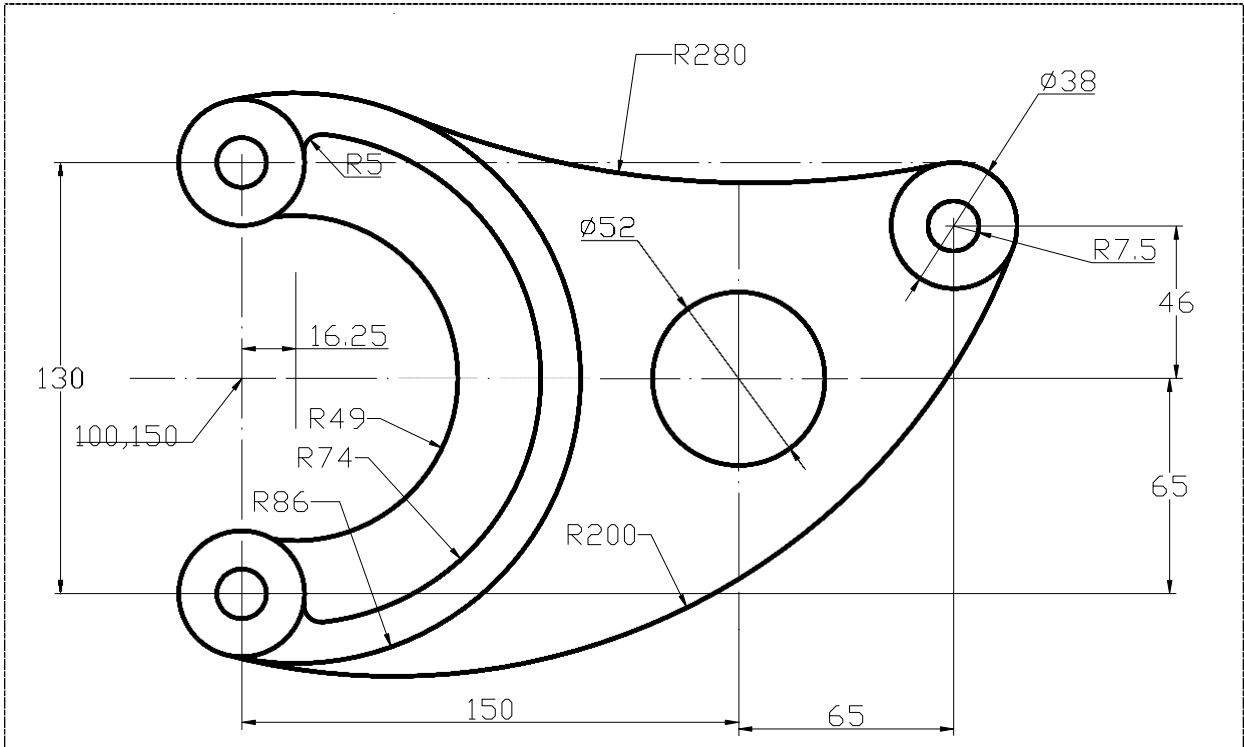


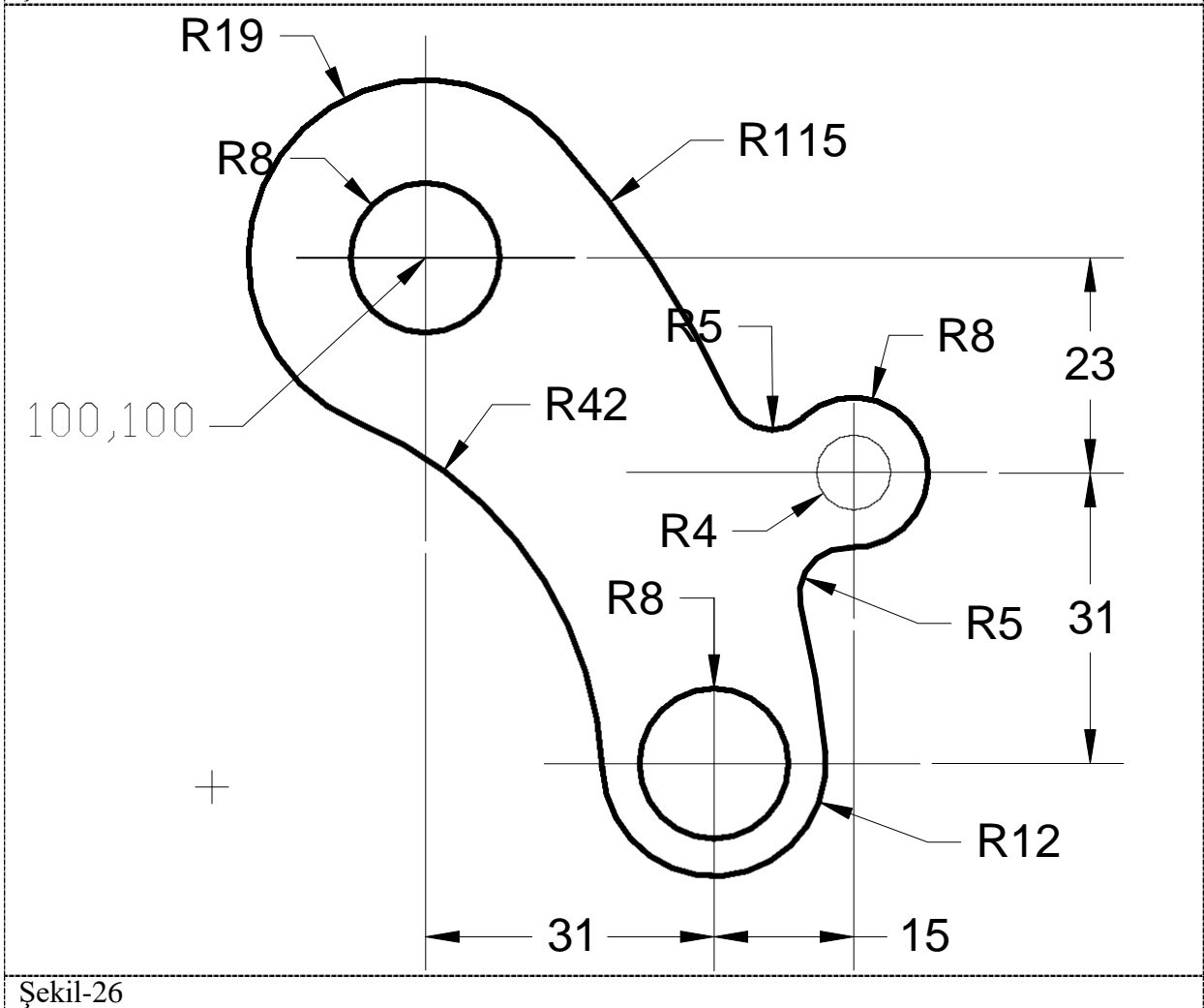
Şekil-23



Şekil-24

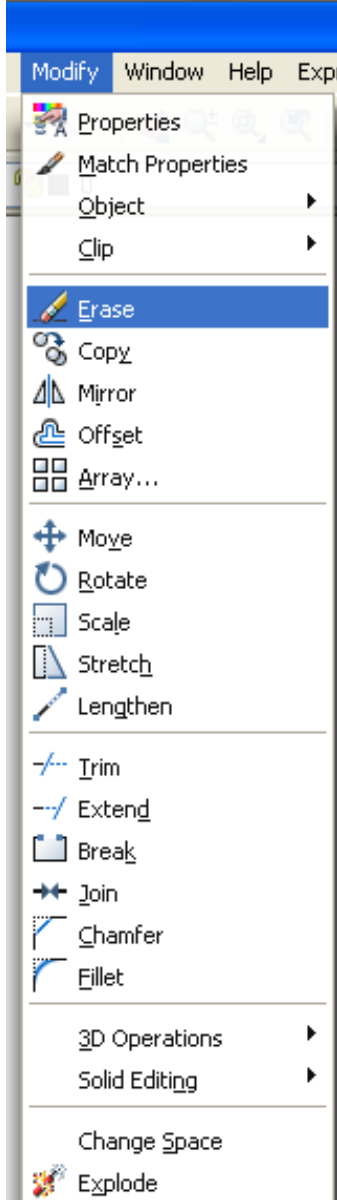


Şekil-25



Şekil-26


## Modify kayar menüsü

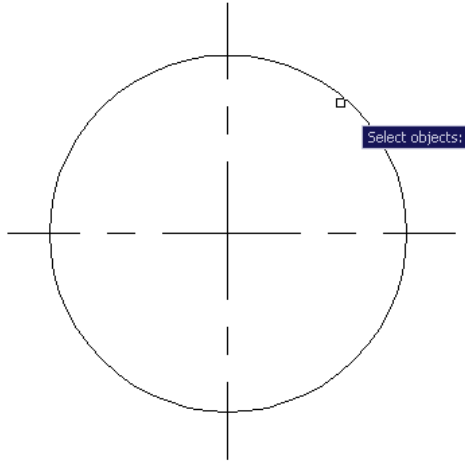


### Eraser (Silme)

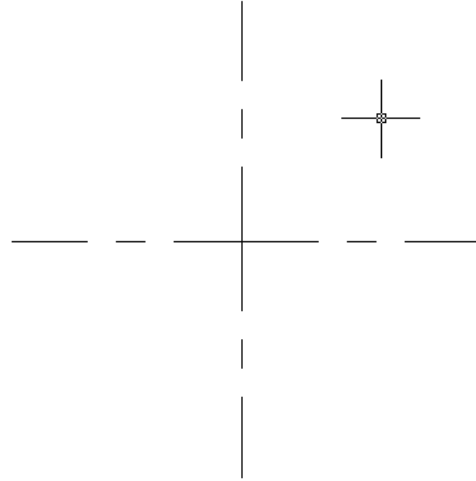
1. Modify Sarı menüsü : Erase
  - a. Enter **L** (Last): Çizim alanındaki en son nesneyi siler
  - b. Enter **p** (Previous) Silinmiş son nesneyi geri getirir.
  - c. Enter **all** :Çizim alanındaki bütün nesnelere silmek için kullanılır.
  - d. Enter **?** : seçim metodlarının neler olduğunu görmek için kullanılır.



2. Modify toolbar : 
3. Kısayol menüsü : Silinecek nesne üzerine gelinerek mausta sağ tuş yapılarak erase seçilmesiyle işlem yapılır.
4. Command girişi : **erase**  
*Select object:* silinecek nesnelere seçim işlemi yapılması




Silinecek nesnenin seçimi




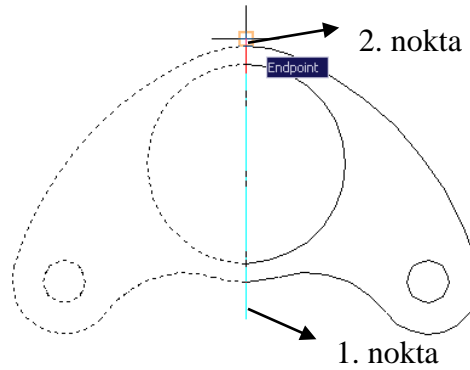
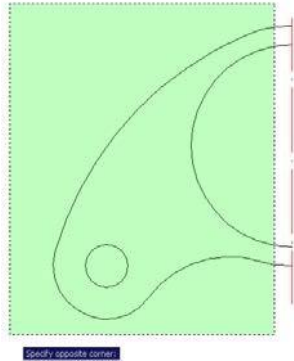
Silinmiş nesne

### Copy (Kopyalamak)

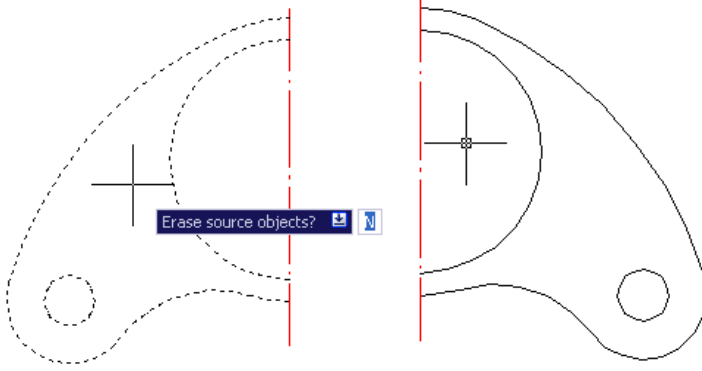
1. Modify Sarkan menüsü : Copy  

2. Modify toolbar :
3. Kısayol menüsü :Kopyalanacak nesne üzerine gelinerek mausta sağ tuş tıklanarak copy seçilir.
4. Command girişi :**copy**  
*Select object:* nesnelerin seçimi  
*Specify base point or[Displacement]< Displacement>:* Özel bir nokta veya koordinat girilmesiyle işlem tamamlanır.

### Mirror (Aynalamak)

1. Modify Sarkan menüsü : Mirror  

2. Modify toolbar :
3. Command girişi :**mirror**  
*Select object:* nesnelerin seçimi  
*Specify first point of mirror line:* Aynalama yapılacak düzlemin birinci noktası  
*Specify second point of mirror line:* Aynalama yapılacak düzlemin ikinci noktası



*Erase source objects? [Yes/No] <N>:* Enter **y** veya **n**, seçim yapılır.



No: kaynak nesne silinmez

Yes: yazılıp enter basıldığında kaynak nesne silinir.

**Önemli Not:** Eğer aynalama yapılacak nesneler yazı karakteri içeriyorsa ve yazı aynalanması istenmiyorsa bir ayarlama yapılacaktır. Command satırına;  
Mirrtext=1 ,olduğunda yazılarda aynalacaktır.  
Mirrtext=0 ,olduğunda yazılar aynalanma komutundan etkilenmez.

## **ÖRNEKLER**

