



Ankara Üniversitesi
Nallıhan Meslek Yüksekokulu

Bileşenler, Dinamik Veriler

NBP108 - GRAFİK ANİMASYON II
Öğr.Gör. Salih ERDURUCAN

Ters Kinematik

Ters kinematik, üst-alt ilişkilerinde doğrusal ya da dallı armatürlere zincirlenen eklemler kullanarak nesnelere hareketlendirmenin bir yoludur. Bir eklem hareket ettiğinde, buna bağlı diğer eklemler de hareket edecektir.

Ters kinematik doğal hareket oluşturulmasına izin verir. Ters kinematik kullanarak animasyon uygulamak için zaman çizelgesindeki eklemlerin başlangıç ve bitiş konumlarını belirtmeniz yeterlidir. Animasyon yazılımı, başlangıç ve bitiş kareleri arasında bulunan armatürdeki eklem konumlarını otomatik olarak tanımlar ve tamamlar.

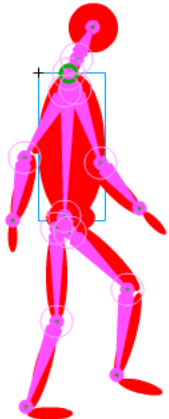
Bir Ters Kinematik ile animasyon oluşturmak için;

☑ Sahneye semboller ekleyin ve sembolleri harekete uygun şekilde yerleştirin.

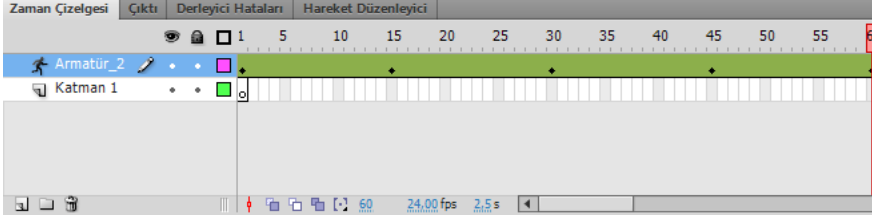


Resim 5.24: Ters kinematik hareketi için sembolleri yerleştirilmesi

Kemik aracını kullanarak eklem yerlerine göre kemikleri yerleştirin.



Resim 5.25: Kemiklerin yerleştirilmesi için Katmanlar paneline armatür adında bir katman yerleşecektir. Armatür katmanında ara hareket animasyonu uygulayarak eklemleri her bir anahtar karede yer değiştirmesini sağlayın.



Resim 5.26: Armatür katmanına ara hareket animasyonunun uygulanması için hareketin devamlı hâlde görünebilmesi için hareketin başlangıç ve bitiş hareketlerinin aynı olmasına dikkat edin. Filmi test ederek görüntüleyin.

Kaynak

1- Animasyon Temelleri - MEGEP Eğitim Modülleri Erişim Tarihi : 20.02.2018
Url : http://www.megep.meb.gov.tr/mte_program_modul/moduller_pdf/Animasyon%20Temelleri.pdf